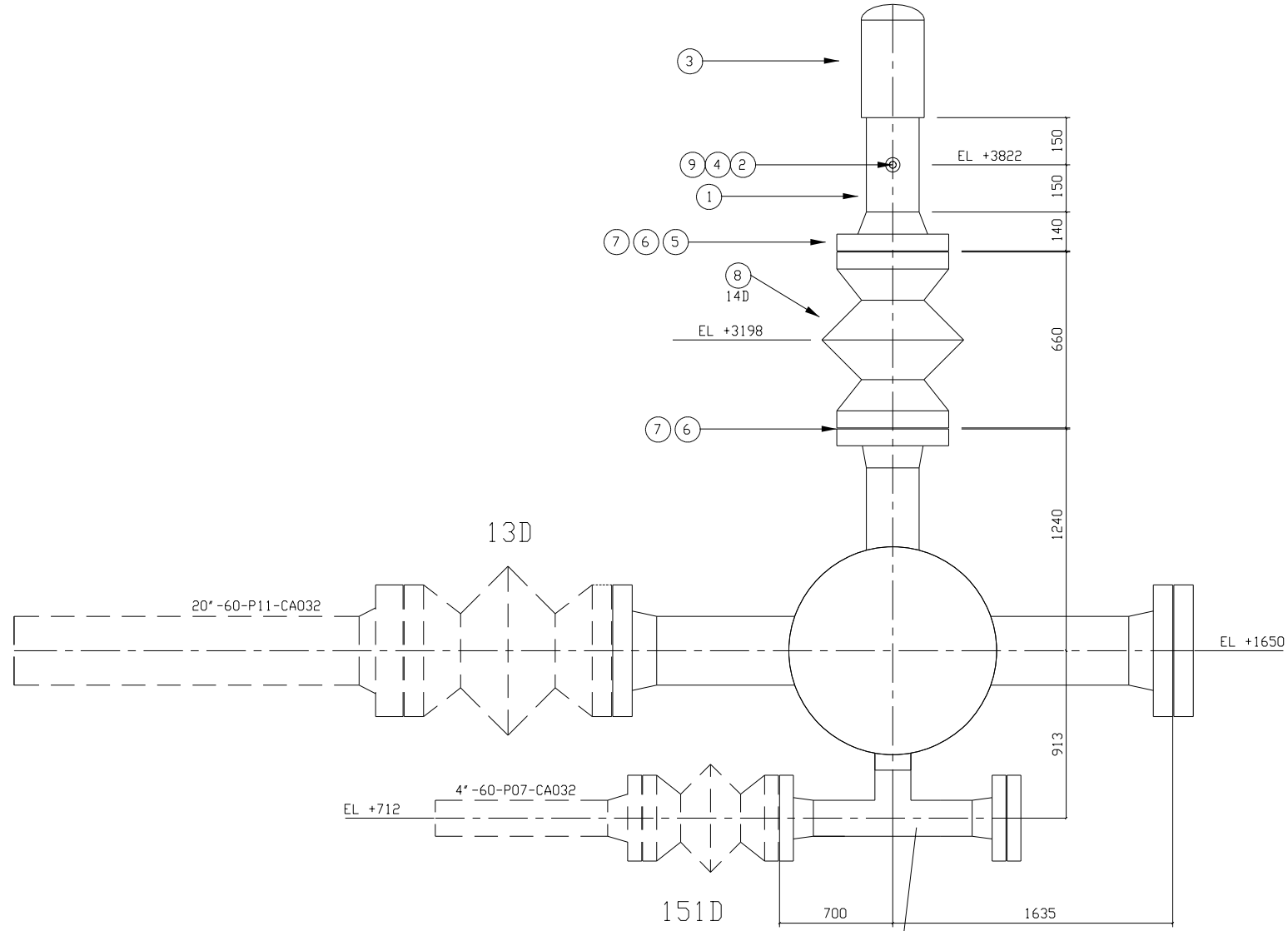


DISEGNI DI RIFERIMENTO	N.
MONTAGGIO TUBAZIONI	MEC-604
SCHIZZI ASSONOMETRICI	MEC-611

PARTICOLARE N.01



TRAPPOLA BIDIREZIONALE FISSA
DN500 TIPO B GASD C. 06. 02. 55

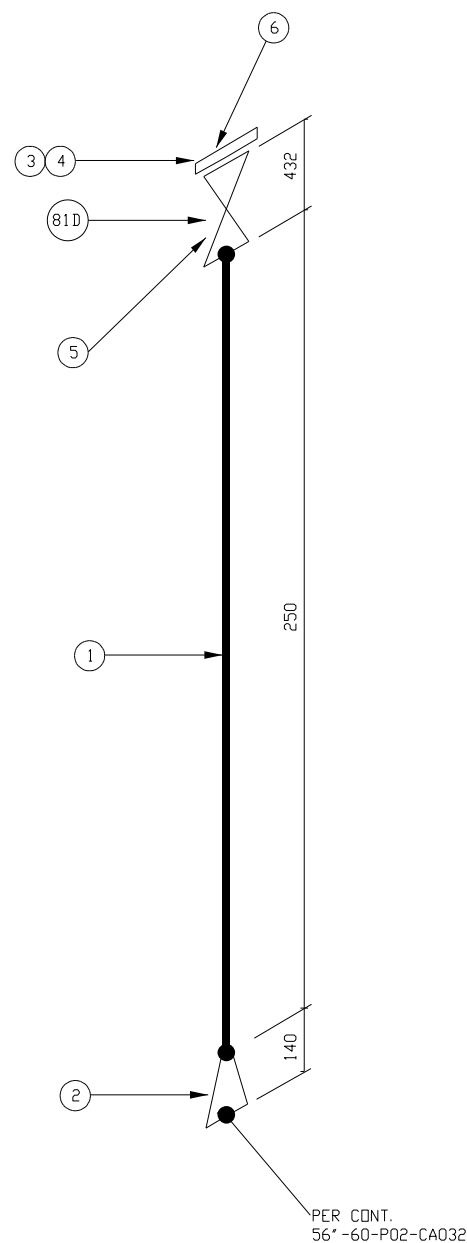
LISTA MATERIALI			
N.	N.D.	DESCRIZIONE	Q.TA'
1	8"	TUBO BW, Mat. Gr.L360NB/MB, Sp.=7.0 mm	0.3 m
2	4"x1/2"	NIPOLET ANSI 3000lb THR, Mat. A105 Gr.II	1
3	8"	CHIUSURA RAPIDA 600# WE, Mat. A105, GASD A.02.73.10	1
4	1/2"	TAPPO MASCHIO A TESTA ESAGONALE, Mat. Gr.F316	1
5	8"	FLANGIA WN 600# RF, Mat. Gr.360, Sp.=7.0 mm	1
6	8"	GUARNIZIONE METALLOPLASTICA AD ANELLO O.N.D. - 600# RF, Sp.=3.2mm	2
7	1 1/8"	TIRANTE INT. FIL. PER FLANGE 600# RF, Mat. ASTM A193 Gr.B7, L=195 mm + 2 DADI	24
8	8"	VALVOLA VR 600# RF, AZ.MANUALE RIDUTTORE DI MANOVRA CON VOLANTINO, FUORI TERRA, GASD A.02.13.11.01	1
9	1/2"	VALVOLA A SPILLO VSP (PORTAMANOMETRO) NPT 6000#, Mat. AISI 316, GASD A.02.05.05	1

2	23/06/17	EMISSIONE PER APPALTO	L.CANCELLIERI	M.BEGINI	H.D.AIUDI F.FERRINI
1	05/05/17	AGGIORNAMENTO - EMISSIONE PER COMMENTI	L.CANCELLIERI	M.BEGINI	H.D.AIUDI F.FERRINI
0	02/09/16	EMISSIONE PER COMMENTI	L.CANCELLIERI	M.BEGINI	H.D.AIUDI F.FERRINI
Rev.	DATA	DESCRIZIONE	ELABORATO	VERIFICATO	APPROVATO AUTORIZZATO
		PROGETTISTA Rif. TFM: 011014-60-DM-D-2151	COMMESSA NR/13167	COD. TECNICO 16153	
METANODOTTO INTERCONNESSIONE TAP DN 1400 (56"), DP 75 bar IMPIANTO DI BRINDISI - LOC. MASS.MATAGIOLA			DIS. N. MEC-612		
-PARTICOLARI MONTAGGIO TUBAZIONI-			REVISIONE 2		
			FG. 1 DI 10		
			SCALA -		

DOCUMENTO DI PROPRIETA' Snam Rete Gas. LA SOCIETA' TUTELERA' I PROPRI DIRITTI IN SEDE CIVILE E PENALE A TERMINI DI LEGGE.

DISEGNI DI RIFERIMENTO	N.
MONTAGGIO TUBAZIONI	MEC-604
SCHIZZI ASSONOMETRICI	MEC-611

PARTICOLARE N.02



LISTA MATERIALI				
N.	N.D.	DESCRIZIONE		
1	4"	TUBO BW, Mat. Gr.L360NB/MB, Sp.=5.2 mm	250	MM
2	6"x4"	RIDUZIONE CONCENTRICA BW, Mat. Gr.245, Sp.=7.1 x 5.2 mm	1	
3	4"	GUARNIZIONE METALLOPLASTICA AD ANELLO OND. - 600# RF, Sp.=3.2mm	1	
4	7/8"	TIRANTE INT. FIL. PER FLANGE 600# RF, Mat. ASTM A193 Gr.B7, L=145 mm + 2 DADI	8	
5	4"	VALVOLA VR 600# WE/RF, AZ.MANUALE RIDUTTORE DI MANOVRA CON VOLANTINO, FUORI TERRA, GASD A.02.13.21.01	1	
6	4"	FLANGIA CIECA 600# RF, Mat. Gr.245	1	

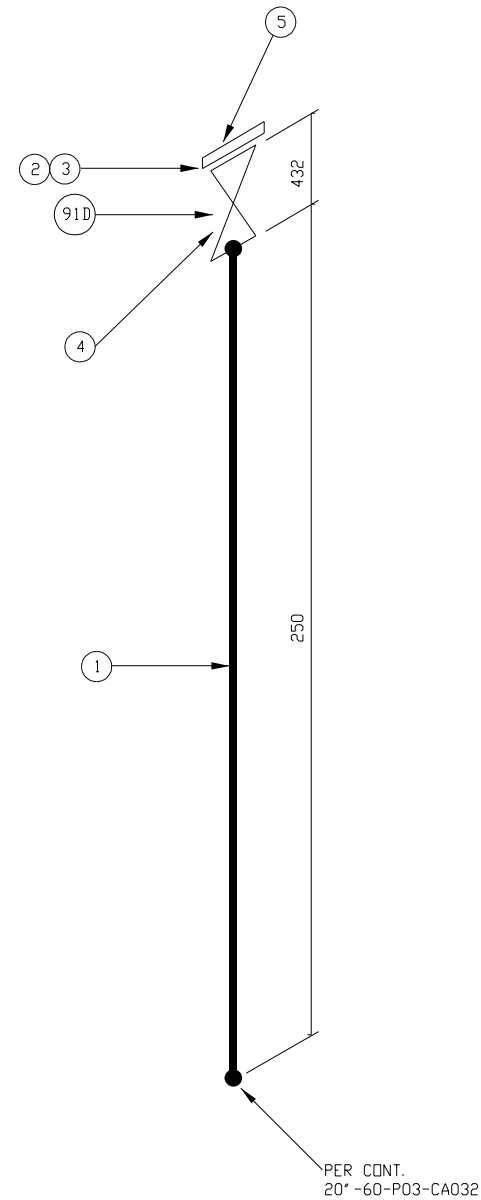
Rev.	DATA	DESCRIZIONE	ELABORATO	VERIFICATO	APPROVATO AUTORIZZATO
2	23/06/17	EMISSIONE PER APPALTO	L.CANCELLIERI	M.BEGINI	H.D AIUDI F. FERRINI
1	05/05/17	AGGIORNAMENTO - EMISSIONE PER COMMENTI	L.CANCELLIERI	M.BEGINI	H.D AIUDI F. FERRINI
0	02/09/16	EMISSIONE PER COMMENTI	L.CANCELLIERI	M.BEGINI	H.D AIUDI F. FERRINI

	PROGETTISTA Rif. TFM: 011014-60-DM-D-2151	COMMESSA NR/13167	COD. TECNICO 16153
	METANODOTTO INTERCONNESSIONE TAP DN 1400 (56"), DP 75 bar IMPIANTO DI BRINDISI - LOC. MASS.MATAGIOLA		DIS. N. MEC-612
-PARTICOLARI MONTAGGIO TUBAZIONI-		REVISIONE 2	FG. 2 DI 10 SCALA -

DOCUMENTO DI PROPRIETA' Snam Rete Gas. LA SOCIETA' TUTELERA' I PROPRI DIRITTI IN SEDE CIVILE E PENALE A TERMINI DI LEGGE.

DISEGNI DI RIFERIMENTO	N.
MONTAGGIO TUBAZIONI	MEC-604
SCHIZZI ASSONOMETRICI	MEC-611

PARTICOLARE N.03



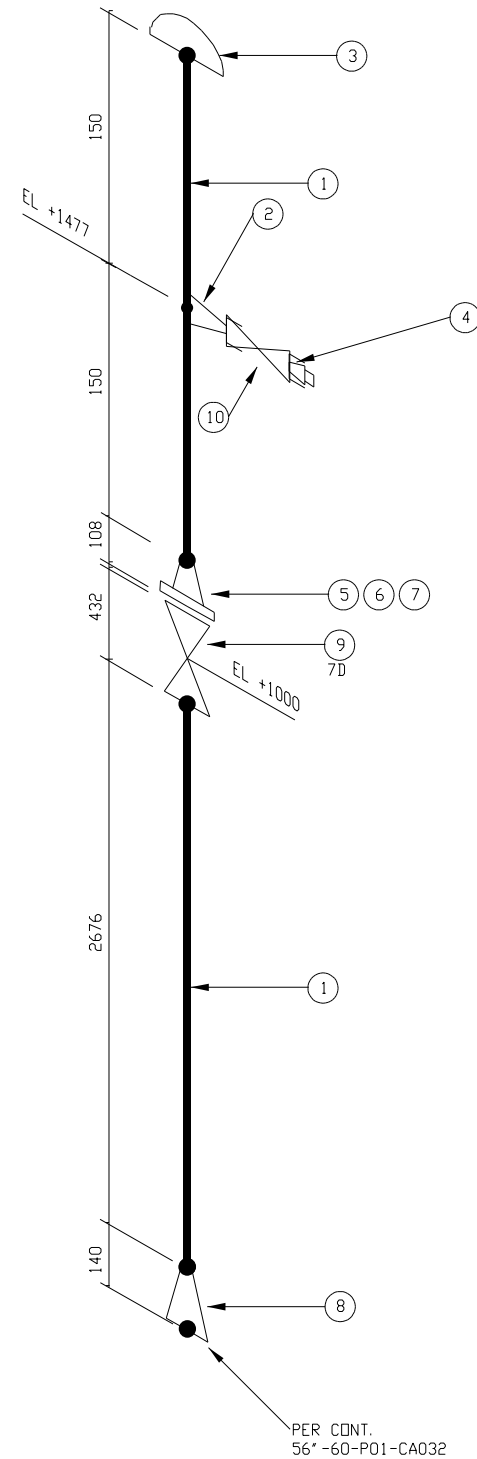
LISTA MATERIALI				
N.	N.D.	DESCRIZIONE		
1	4"	TUBO BW, Mat. Gr.L360NB/MB, Sp.=5.2 mm	250	MM
2	4"	GUARNIZIONE METALLOPLASTICA AD ANELLO OND. - 600# RF, Sp.=3.2mm	1	
3	7/8"	TIRANTE INT. FIL. PER FLANGE 600# RF, Mat. ASTM A193 Gr.B7, L=145 mm + 2 DADI	8	
4	4"	VALVOLA VR 600# WE/RF, AZ.MANUALE RIDUTTORE DI MANOVRA CON VOLANTINO, FUORI TERRA, GASD A.02.13.21.01	1	
5	4"	FLANGIA CIECA 600# RF, Mat. Gr.245	1	

2	23/06/17	EMISSIONE PER APPALTO	L.CANCELLIERI	M.BEGINI	H.D AIUDI F. FERRINI
1	05/05/17	AGGIORNAMENTO - EMISSIONE PER COMMENTI	L.CANCELLIERI	M.BEGINI	H.D AIUDI F. FERRINI
0	02/09/16	EMISSIONE PER COMMENTI	L.CANCELLIERI	M.BEGINI	H.D AIUDI F. FERRINI
Rev.	DATA	DESCRIZIONE	ELABORATO	VERIFICATO	APPROVATO AUTORIZZATO
		PROGETTISTA Rif. TFM: 011014-60-DM-D-2151	COMMESSA NR/13167	COD. TECNICO 16153	
METANODOTTO INTERCONNESSIONE TAP DN 1400 (56"), DP 75 bar IMPIANTO DI BRINDISI - LOC. MASS.MATAGIOLA			DIS. N. MEC-612		
-PARTICOLARI MONTAGGIO TUBAZIONI-			REVISIONE 2		
			FG. 3	DI 10	
			SCALA	-	

DOCUMENTO DI PROPRIETA' Snam Rete Gas. LA SOCIETA' TUTELERA I PROPRI DIRITTI IN SEDE CIVILE E PENALE A TERMINI DI LEGGE.

DISEGNI DI RIFERIMENTO	N.
MONTAGGIO TUBAZIONI	MEC-604
SCHIZZI ASSONOMETRICI	MEC-611

PARTICOLARE N.04



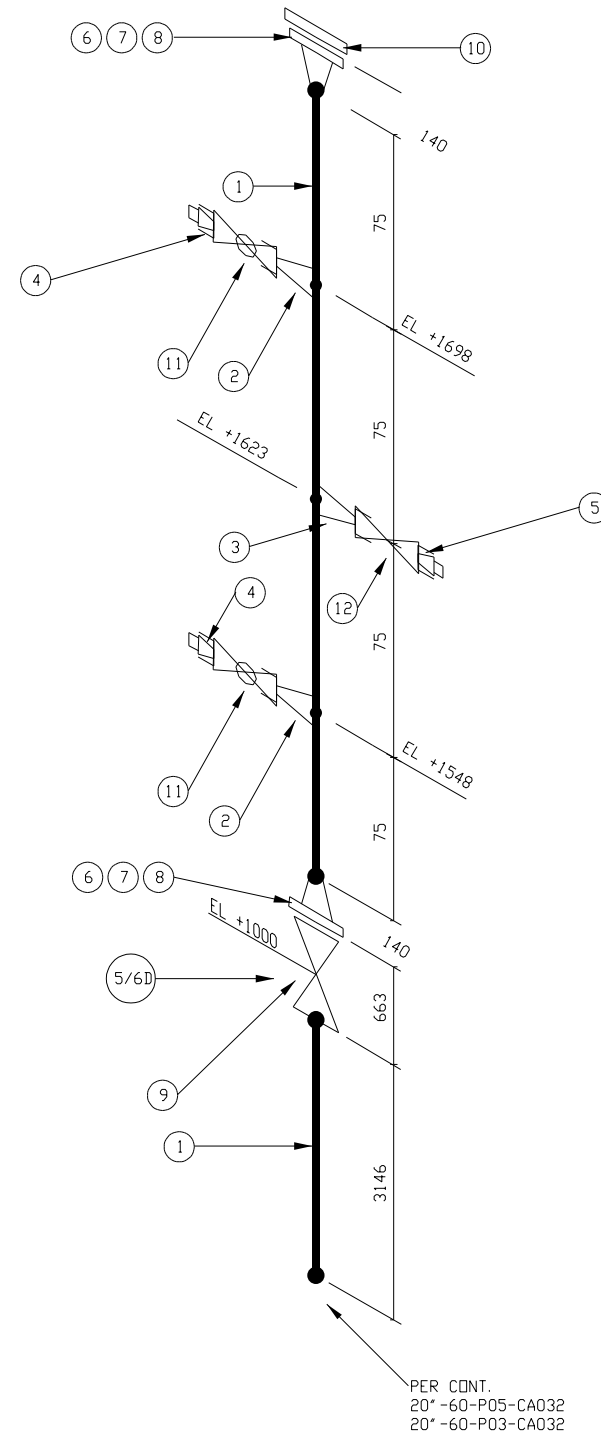
LISTA MATERIALI			
N.	N.D.	DESCRIZIONE	Q.TA'
1	4"	TUBO BW, Mat. Gr.L360NB/MB, Sp.=5.2 mm	3.0 m
2	4"x1/2"	NIPOLET ANSI 3000lb THR, Mat. A105 Gr.II	1
3	4"	CHIUSURA RAPIDA 600# WE, Mat. A105, GASD A.02.73.10	1
4	1/2"	TAPPO MASCHIO A TESTA ESAGONALE, Mat. Gr.F316	1
5	4"	FLANGIA WN 600# RF, Mat. Gr.245, Sp.=5.2 mm	1
6	4"	GUARNIZIONE METALLOPLASTICA AD ANELLO OND. - 600# RF, Sp.=3.2mm	1
7	7/8"	TIRANTE INT. FIL. PER FLANGE 600# RF, Mat. ASTM A193 Gr.B7, L=145 mm + 2 DADI	8
8	6"x4"	RIDUZIONE CONCENTRICA BW, Mat. Gr.245, Sp.=7.1 x 5.2 mm	1
9	4"	VALVOLA VR 600# WE/RF, AZ.MANUALE RIDUTTORE DI MANDVRA CON VOLANTINO, FUORI TERRA, GASD A.02.13.21.01	1
10	1/2"	VALVOLA A SPILLO VSP (PORTAMANOMETRO) NPT 6000#, Mat. AISI 316, GASD A.02.05.05	1

2	23/06/17	EMISSIONE PER APPALTO	L.CANCELLIERI	M.BEGINI	H.D AIUDI F. FERRINI
1	05/05/17	AGGIORNAMENTO - EMISSIONE PER COMMENTI	L.CANCELLIERI	M.BEGINI	H.D AIUDI F. FERRINI
0	02/09/16	EMISSIONE PER COMMENTI	L.CANCELLIERI	M.BEGINI	H.D AIUDI F. FERRINI
Rev.	DATA	DESCRIZIONE	ELABORATO	VERIFICATO	APPROVATO AUTORIZZATO
		PROGETTISTA Rif. TFM: 011014-60-DM-D-2151	COMMESSA NR/13167	COD. TECNICO 16153	
METANODOTTO INTERCONNESSIONE TAP DN 1400 (56"), DP 75 bar IMPIANTO DI BRINDISI - LOC. MASS.MATAGIOLA			DIS. N. MEC-612		
-PARTICOLARI MONTAGGIO TUBAZIONI-			REVISIONE 2		
			FG. 4	DI 10	
			SCALA	-	

DOCUMENTO DI PROPRIETA' Snam Rete Gas. LA SOCIETA' TUTELERA' I PROPRI DIRITTI IN SEDE CIVILE E PENALE A TERMINI DI LEGGE.

DISEGNI DI RIFERIMENTO	N.
MONTAGGIO TUBAZIONI	MEC-604
SCHIZZI ASSONOMETRICI	MEC-611

PARTICOLARE N.05



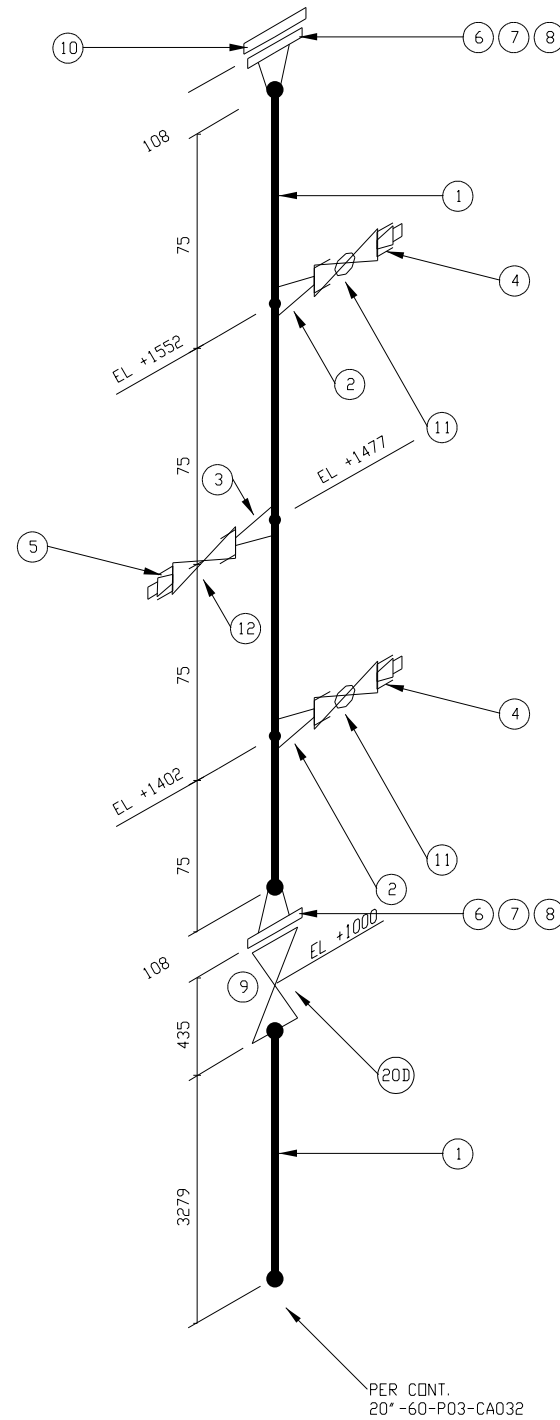
LISTA MATERIALI			
N.	N.D.	DESCRIZIONE	Q.TA'
1	8"	TUBO BW, Mat. Gr.L360NB/MB, Sp.=7.0 mm	3.2m
2	8"x1"	NIPOLET ANSI 3000lb THR, Mat. A105 Gr.II	2
3	8"x1/2"	NIPOLET ANSI 3000lb THR, Mat. A105 Gr.II	1
4	1"	TAPPO MASCHIO A TESTA ESAGONALE, Mat. Gr.F316	2
5	1/2"	TAPPO MASCHIO A TESTA ESAGONALE, Mat. Gr.F316	1
6	8"	FLANGIA WN 600# RF, Mat. Gr.360, Sp.=7.0 mm	2
7	8"	GUARNIZIONE METALLOPLASTICA AD ANELLO O.D. - 600# RF, Sp.=3.2mm	2
8	1 1/8"	TIRANTE INT. FIL. PER FLANGE 600# RF, Mat. ASTM A193 Gr.B7, L=195 mm + 2 DADI	24
9	8"	VALVOLA VR 600# WE/RF, AZ.MANUALE RIDUTTORE DI MANOVRA CON VOLANTINO, FUORI TERRA, GASD A.02.13.21.01	1
10	8"	FLANGIA CIECA 600# RF, Mat. Gr.245	1
11	1"	VALVOLA VB 3000# NPT, AZ.MANUALE, GASD A.02.28.07	2
12	1/2"	VALVOLA A SPILLO VSP (PORTAMANOMETRO) NPT 6000#, Mat. AISI 316, GASD A.02.05.05	1

QUANTITA' DA MOLTIPLICARE X2

2	23/06/17	EMISSIONE PER APPALTO	L.CANCELLIERI	M.BEGINI	H.D AIUDI F. FERRINI
1	05/05/17	AGGIORNAMENTO - EMISSIONE PER COMMENTI	L.CANCELLIERI	M.BEGINI	H.D AIUDI F. FERRINI
0	02/09/16	EMISSIONE PER COMMENTI	L.CANCELLIERI	M.BEGINI	H.D AIUDI F. FERRINI
Rev.	DATA	DESCRIZIONE	ELABORATO	VERIFICATO	APPROVATO AUTORIZZATO
		PROGETTISTA Rif. TFM: 011014-60-DM-D-2151	COMMESSA NR/13167	COD. TECNICO 16153	
METANODOTTO INTERCONNESSIONE TAP DN 1400 (56"), DP 75 bar IMPIANTO DI BRINDISI - LOC. MASS.MATAGIOLA			DIS. N. MEC-612		
-PARTICOLARI MONTAGGIO TUBAZIONI-			REVISIONE 2		
			FG. 5	DI 10	
			SCALA -		

DISEGNI DI RIFERIMENTO	N.
MONTAGGIO TUBAZIONI	MEC-604
SCHIZZI ASSONOMETRICI	MEC-611

PARTICOLARE N.06



LISTA MATERIALI			
N.	N.D.	DESCRIZIONE	Q.TA'
1	4"	TUBO BW, Mat. Gr.L360NB/MB, Sp.=5.2 mm	3.6m
2	4"x1"	NIPOLET ANSI 3000lb THR, Mat. A105 Gr.II	2
3	4"x1/2"	NIPOLET ANSI 3000lb THR, Mat. A105 Gr.II	1
4	1"	TAPPO MASCHIO A TESTA ESAGONALE, Mat. Gr.F316	2
5	1/2"	TAPPO MASCHIO A TESTA ESAGONALE, Mat. Gr.F316	1
6	4"	FLANGIA WN 600# RF, Mat. Gr.245, Sp.=5.2 mm	2
7	4"	GUARNIZIONE METALLOPLASTICA AD ANELLO O.D. - 600# RF, Sp.=3.2mm	2
8	7/8"	TIRANTE INT. FIL. PER FLANGE 600# RF, Mat. ASTM A193 Gr.B7, L=145 mm + 2 DADI	16
9	4"	VALVOLA VR 600# WE/RF, AZ.MANUALE RIDUTTORE DI MANOVRA CON VOLANTINO, FUORI TERRA, GASD A.02.13.21.01	1
10	4"	FLANGIA CIECA 600# RF, Mat. Gr.245	1
11	1"	VALVOLA VB 3000# NPT, AZ.MANUALE, GASD A.02.28.07	2
12	1/2"	VALVOLA A SPILLO VSP (PORTAMANOMETRO) NPT 6000#, Mat. AISI 316, GASD A.02.05.05	1

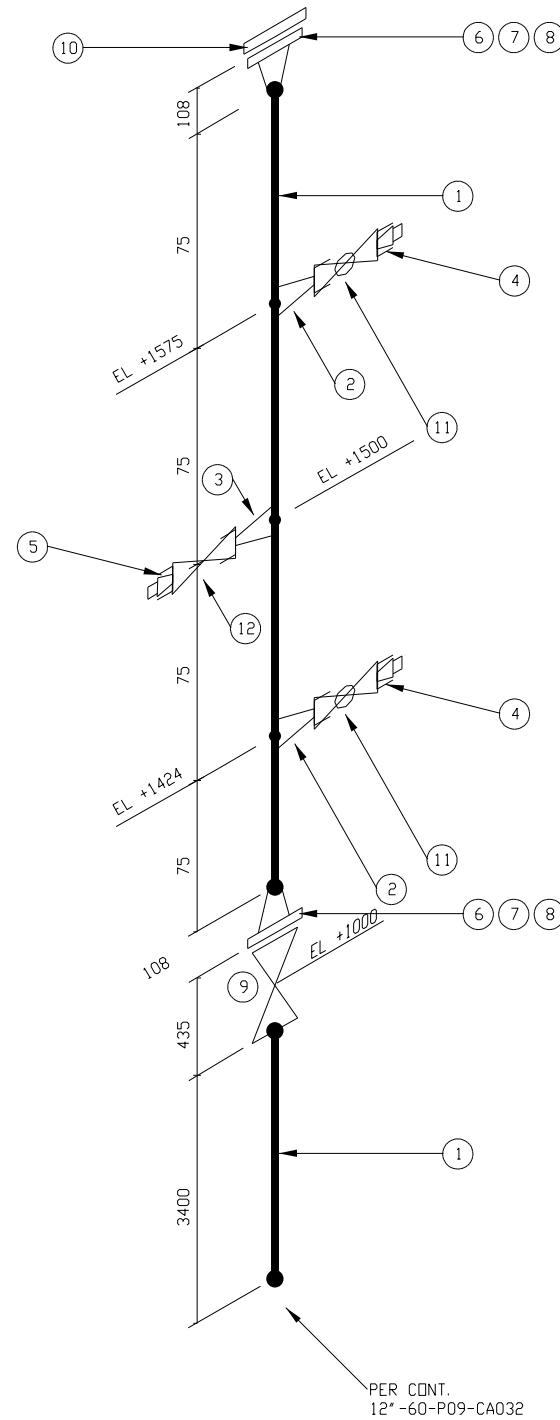
Rev.	DATA	DESCRIZIONE	ELABORATO	VERIFICATO	APPROVATO AUTORIZZATO
2	23/06/17	EMISSIONE PER APPALTO	L.CANCELLIERI	M.BEGINI	H.D AIUDI F. FERRINI
1	05/05/17	AGGIORNAMENTO - EMISSIONE PER COMMENTI	L.CANCELLIERI	M.BEGINI	H.D AIUDI F. FERRINI
0	02/09/16	EMISSIONE PER COMMENTI	L.CANCELLIERI	M.BEGINI	H.D AIUDI F. FERRINI

	 Rif. TFM: 011014-60-DM-D-2151	COMMESSA NR/13167	COD. TECNICO 16153
	METANODOTTO INTERCONNESSIONE TAP DN 1400 (56"), DP 75 bar IMPIANTO DI BRINDISI - LOC. MASS.MATAGIOLA		DIS. N. MEC-612
-PARTICOLARI MONTAGGIO TUBAZIONI-		REVISIONE 2	FG. 6 DI 10 SCALA -

DOCUMENTO DI PROPRIETA' Snam Rete Gas. LA SOCIETA' TUTELERA I PROPRI DIRITTI IN SEDE CIVILE E PENALE A TERMINI DI LEGGE.

DISEGNI DI RIFERIMENTO	N.
MONTAGGIO TUBAZIONI	MEC-604
SCHIZZI ASSONOMETRICI	MEC-611

PARTICOLARE N.07



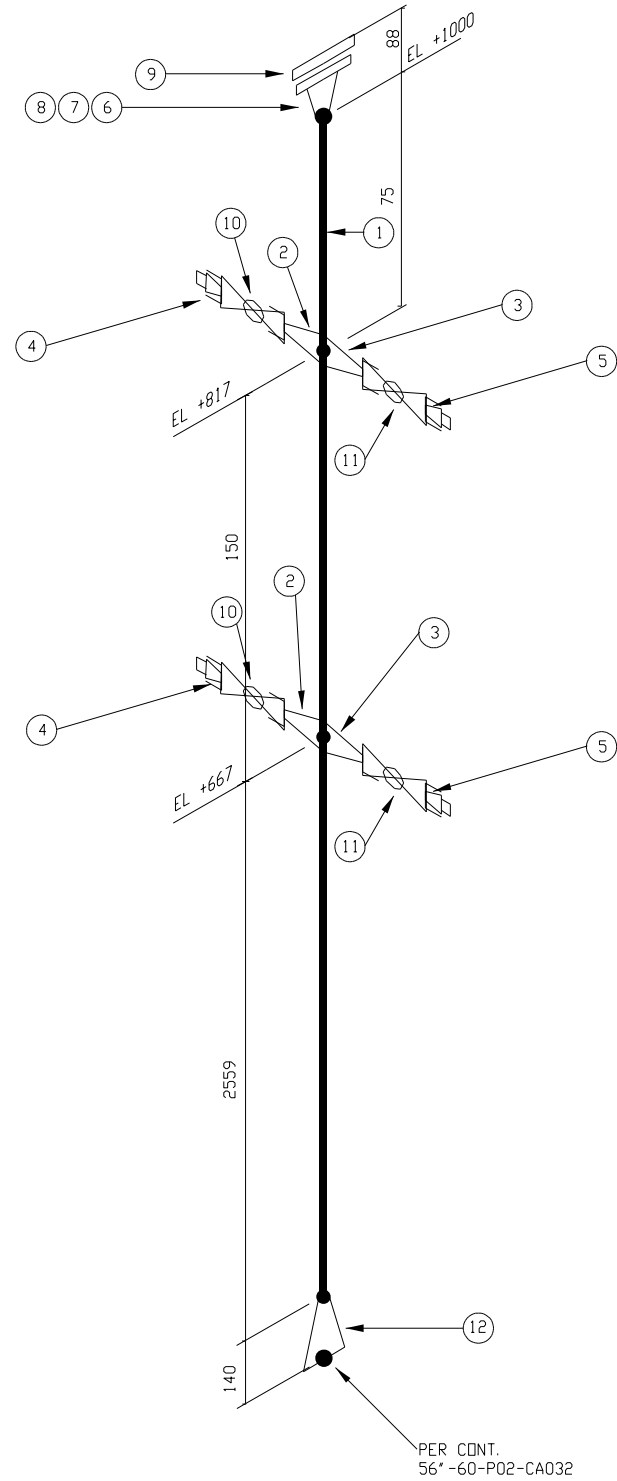
LISTA MATERIALI			
N.	N.D.	DESCRIZIONE	Q.TA'
1	4"	TUBO BW, Mat. Gr.L360NB/MB, Sp.=5.2 mm	3.7m
2	4"x1"	NIPOLET ANSI 3000lb THR, Mat. A105 Gr.II	2
3	4"x1/2"	NIPOLET ANSI 3000lb THR, Mat. A105 Gr.II	1
4	1"	TAPPO MASCHIO A TESTA ESAGONALE, Mat. Gr.F316	2
5	1/2"	TAPPO MASCHIO A TESTA ESAGONALE, Mat. Gr.F316	1
6	4"	FLANGIA WN 600# RF, Mat. Gr.245, Sp.=5.2 mm	2
7	4"	GUARNIZIONE METALLOPLASTICA AD ANELLO O.D. - 600# RF, Sp.=3.2mm	2
8	7/8"	TIRANTE INT. FIL. PER FLANGE 600# RF, Mat. ASTM A193 Gr.B7, L=145 mm + 2 DADI	16
9	4"	VALVOLA VR 600# WE/RF, AZ.MANUALE RIDUTTORE DI MANOVRA CON VOLANTINO, FUORI TERRA, GASD A.02.13.21.01	1
10	4"	FLANGIA CIECA 600# RF, Mat. Gr.245	1
11	1"	VALVOLA VB 3000# NPT, AZ.MANUALE, GASD A.02.28.07	2
12	1/2"	VALVOLA A SPILLO VSP (PORTAMANOMETRO) NPT 6000#, Mat. AISI 316, GASD A.02.05.05	1

2	23/06/17	EMISSIONE PER APPALTO	L.CANCELLIERI	M.BEGINI	H.D AIUDI F. FERRINI
1	05/05/17	AGGIORNAMENTO - EMISSIONE PER COMMENTI	L.CANCELLIERI	M.BEGINI	H.D AIUDI F. FERRINI
0	02/09/16	EMISSIONE PER COMMENTI	L.CANCELLIERI	M.BEGINI	H.D AIUDI F. FERRINI
Rev.	DATA	DESCRIZIONE	ELABORATO	VERIFICATO	APPROVATO AUTORIZZATO
		PROGETTISTA Rif. TFM: 011014-60-DM-D-2151	COMMESSA NR/13167	COD. TECNICO 16153	
METANODOTTO INTERCONNESSIONE TAP DN 1400 (56"), DP 75 bar IMPIANTO DI BRINDISI - LOC. MASS.MATAGIOLA			DIS. N. MEC-612		
-PARTICOLARI MONTAGGIO TUBAZIONI-			REVISIONE 2		
			FG. 7 DI 10		
			SCALA -		

DOCUMENTO DI PROPRIETA' Snam Rete Gas. LA SOCIETA' TUTELERA' I PROPRI DIRITTI IN SEDE CIVILE E PENALE A TERMINI DI LEGGE.



DISEGNI DI RIFERIMENTO	N.
MONTAGGIO TUBAZIONI	MEC-604
SCHIZZI ASSONOMETRICI	MEC-611

PARTICOLARE N.8 (P.P.T.)



LISTA MATERIALI			
N.	N.D.	DESCRIZIONE	Q.TA'
1	4"	TUBO BW, Mat. Gr.L360NB/MB, Sp.=4.0 mm	2.9 m
2	4"x1"	NIPOLET ANSI 3000lb THR, Mat. A105 Gr.II	2
3	4"x1/2"	NIPOLET ANSI 3000lb THR, Mat. A105 Gr.II	2
4	1"	TAPPO MASCHIO A TESTA ESAGONALE, Mat. Gr.F316	2
5	1/2"	TAPPO MASCHIO A TESTA ESAGONALE, Mat. Gr.F316	2
6	4"	FLANGIA WN 600# RF, Mat. Gr.245, Sp.=4.0 mm	1
7	4"	GUARNIZIONE METALLOPLASTICA AD ANELLO O.D. - 600# RF, Sp.=3.2mm	1
8	7/8"	TIRANTE INT. FIL. PER FLANGE 600# RF, Mat. ASTM A193 Gr.B7, L=145 mm + 2 DADI	8
9	4"	FLANGIA CIECA 600# RF, Mat. Gr.245	1
10	1"	VALVOLA VB 3000# NPT, AZ.MANUALE, GASD A.02.28.07	2
11	1/2"	VALVOLA VB 3000# NPT, AZ.MANUALE, GASD A.02.28.07	2
12	6"x4"	RIDUZIONE CONCENTRICA BW, Mat. Gr.245, Sp.=7.1 x 5.2 mm	1

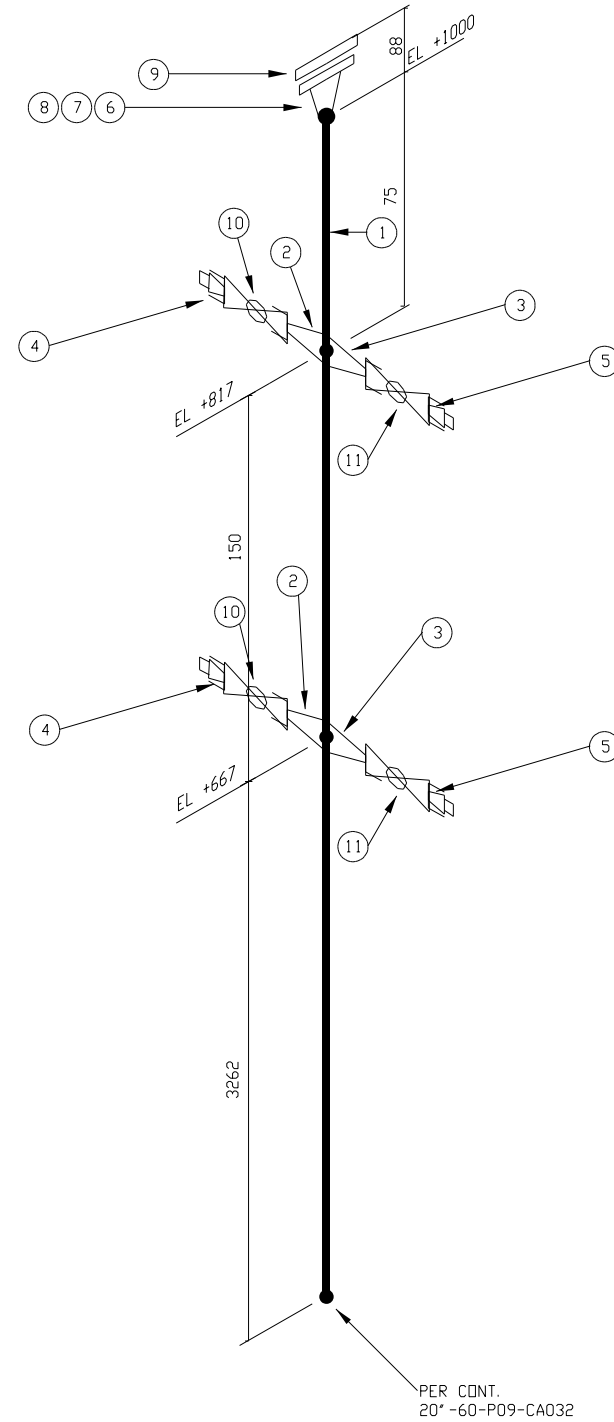
QUANTITA' DA MOLTIPLICARE X6

2	23/06/17	EMISSIONE PER APPALTO	L.CANCELLIERI	M.BEGINI	H.D AIUDI F. FERRINI
1	05/05/17	AGGIORNAMENTO - EMISSIONE PER COMMENTI	L.CANCELLIERI	M.BEGINI	H.D AIUDI F. FERRINI
0	02/09/16	EMISSIONE PER COMMENTI	L.CANCELLIERI	M.BEGINI	H.D AIUDI F. FERRINI
Rev.	DATA	DESCRIZIONE	ELABORATO	VERIFICATO	APPROVATO AUTORIZZATO
 SNAM RETE GAS PROGETTISTA  Rif. TFM: 011014-60-DM-D-2151			COMMESSA NR/13167	COD. TECNICO 16153	
METANODOTTO INTERCONNESSIONE TAP DN 1400 (56"), DP 75 bar IMPIANTO DI BRINDISI - LOC. MASS.MATAGIOLA			DIS. N. MEC-612		
-PARTICOLARI MONTAGGIO TUBAZIONI-			REVISIONE 2		
			FG. 8 DI 10		
			SCALA -		

DOCUMENTO DI PROPRIETA' Snam Rete Gas. LA SOCIETA' TUTELERA' I PROPRI DIRITTI IN SEDE CIVILE E PENALE A TERMINI DI LEGGE.

DISEGNI DI RIFERIMENTO	N.
MONTAGGIO TUBAZIONI	MEC-604
SCHIZZI ASSONOMETRICI	MEC-611

PARTICOLARE N.9 (P.P.T.)



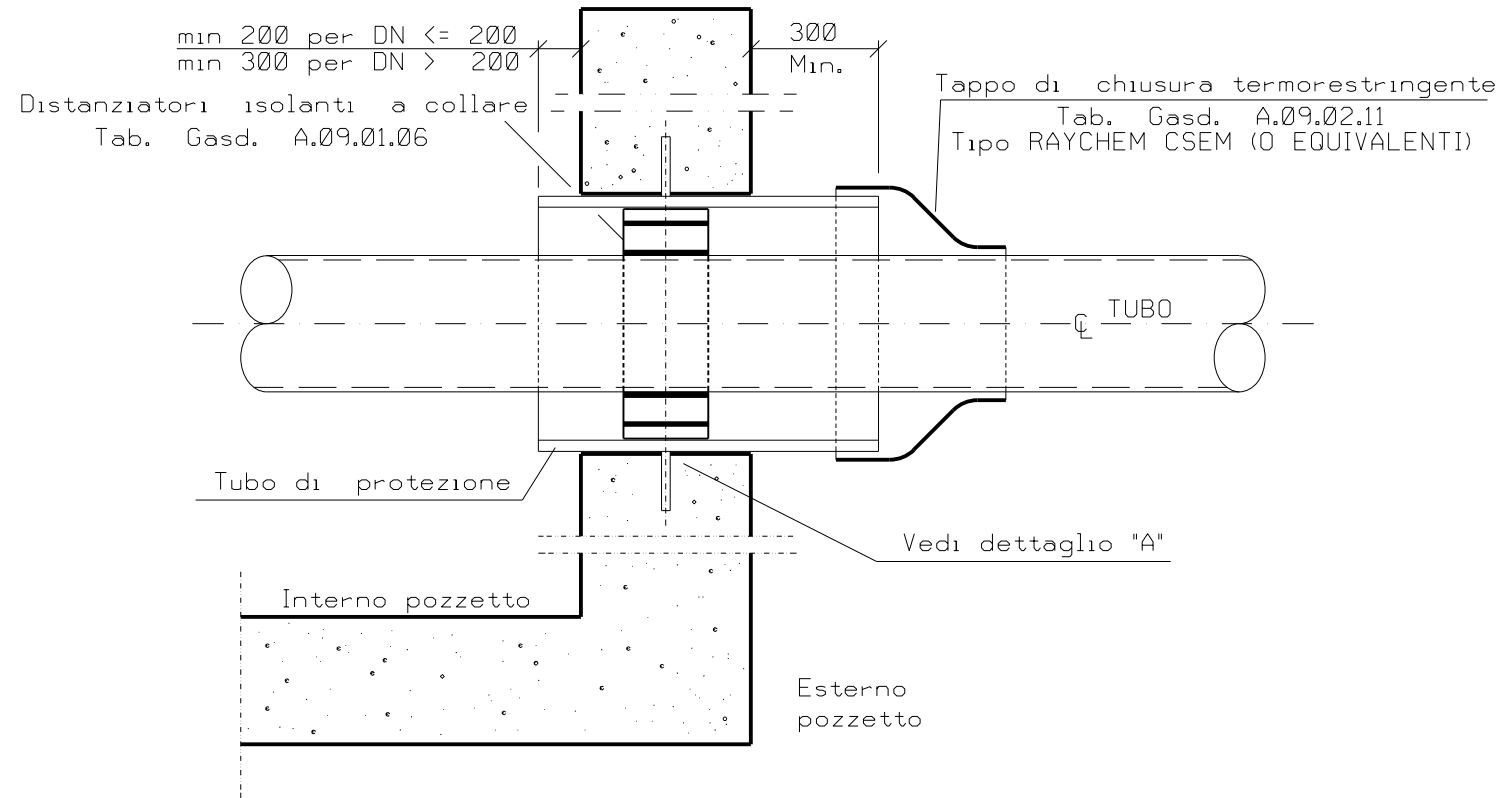
LISTA MATERIALI			
N.	N.D.	DESCRIZIONE	Q.TA'
1	4"	TUBO BW, Mat. Gr.L360NB/MB, Sp.=4.0 mm	3.6m
2	4"x1"	NIPOLET ANSI 3000lb THR, Mat. A105 Gr.II	2
3	4"x1/2"	NIPOLET ANSI 3000lb THR, Mat. A105 Gr.II	2
4	1"	TAPPO MASCHIO A TESTA ESAGONALE, Mat. Gr.F316	2
5	1/2"	TAPPO MASCHIO A TESTA ESAGONALE, Mat. Gr.F316	2
6	4"	FLANGIA WN 600# RF, Mat. Gr.245, Sp.=4.0 mm	1
7	4"	GUARNIZIONE METALLOPLASTICA AD ANELLO O.D. - 600# RF, Sp.=3.2mm	1
8	7/8"	TIRANTE INT. FIL. PER FLANGE 600# RF, Mat. ASTM A193 Gr.B7, L=145 mm + 2 DADI	8
9	4"	FLANGIA CIECA 600# RF, Mat. Gr.245	1
10	1"	VALVOLA VB 3000# NPT, AZ.MANUALE, GASD A.02.28.07	2
11	1/2"	VALVOLA VB 3000# NPT, AZ.MANUALE, GASD A.02.28.07	2

2	23/06/17	EMISSIONE PER APPALTO	L.CANCELLIERI	M.BEGINI	H.D AIUDI F. FERRINI
1	05/05/17	AGGIORNAMENTO - EMISSIONE PER COMMENTI	L.CANCELLIERI	M.BEGINI	H.D AIUDI F. FERRINI
0	02/09/16	EMISSIONE PER COMMENTI	L.CANCELLIERI	M.BEGINI	H.D AIUDI F. FERRINI
Rev.	DATA	DESCRIZIONE	ELABORATO	VERIFICATO	APPROVATO AUTORIZZATO
		PROGETTISTA Rif. TFM: 011014-60-DM-D-2151	COMMESSA NR/13167	COD. TECNICO 16153	
METANODOTTO INTERCONNESSIONE TAP DN 1400 (56"), DP 75 bar IMPIANTO DI BRINDISI - LOC. MASS.MATAGIOLA			DIS. N. MEC-612		
-PARTICOLARI MONTAGGIO TUBAZIONI-			REVISIONE 2		
			FG. 9	DI 10	
			SCALA -		

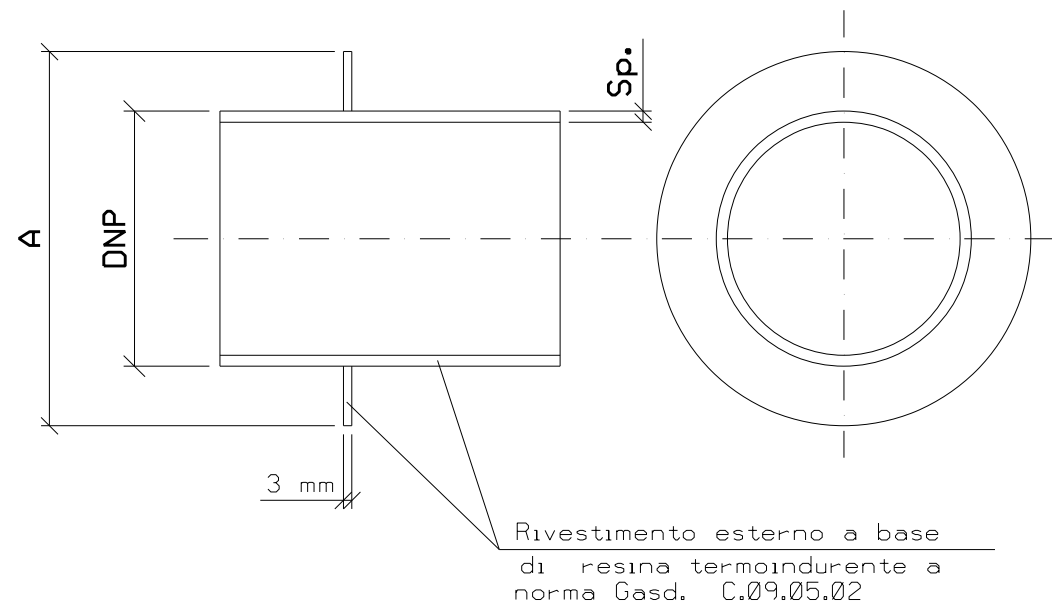
DOCUMENTO DI PROPRIETA' Snam Rete Gas. LA SOCIETA' TUTELERA I PROPRI DIRITTI IN SEDE CIVILE E PENALE A TERMINI DI LEGGE.

DISEGNI DI RIFERIMENTO	N.
MONTAGGIO TUBAZIONI	MEC-604
SCHIZZI ASSONOMETRICI	MEC-611

PARTICOLARE N.10



DETTAGLIO "A"



TUBAZIONE	TUBO DI PROTEZIONE		
	DN (")	DNP (")	Sp. A mm
2	6	4.78	400
3	8	5.56	400
4	8	5.56	400
6	10	6.35	500
8	12	6.35	500
10	16	7.14	600
12	18	8.74	600
14	20	8.74	700
16	22	8.74	700
18	24	9.52	800
20	26	9.52	800
22	28	10.31	900
24	30	11.13	900
26	32	11.13	1000
28	34	11.91	1000
30	36	11.91	1100
32	38	12.70	1100
34	40	12.70	1200
36	42	12.70	1200
42	48	15.90	1400
48	56	17.50	1600
* 56	64	19.10	1800

x1

2	23/06/17	EMISSIONE PER APPALTO	L.CANCELLIERI	M.BEGINI	H.D.AIUDI F.FERRINI
1	05/05/17	AGGIORNAMENTO - EMISSIONE PER COMMENTI	L.CANCELLIERI	M.BEGINI	H.D.AIUDI F.FERRINI
0	02/09/16	EMISSIONE PER COMMENTI	L.CANCELLIERI	M.BEGINI	H.D.AIUDI F.FERRINI
Rev.	DATA	DESCRIZIONE	ELABORATO	VERIFICATO	APPROVATO AUTORIZZATO
		PROGETTISTA Rif. TFM: 011014-60-DM-D-2151	COMMESSA NR/13167	COD. TECNICO 16153	
METANODOTTO INTERCONNESSIONE TAP DN 1400 (56"), DP 75 bar IMPIANTO DI BRINDISI - LOC. MASS.MATAGIOLA			DIS. N. MEC-612		
-PARTICOLARI MONTAGGIO TUBAZIONI-			REVISIONE 2		
			FG.	10	DI 10
			SCALA	-	

N.B. -PER ORIENTAMENTO VEDI AREA DI MONTAGGIO