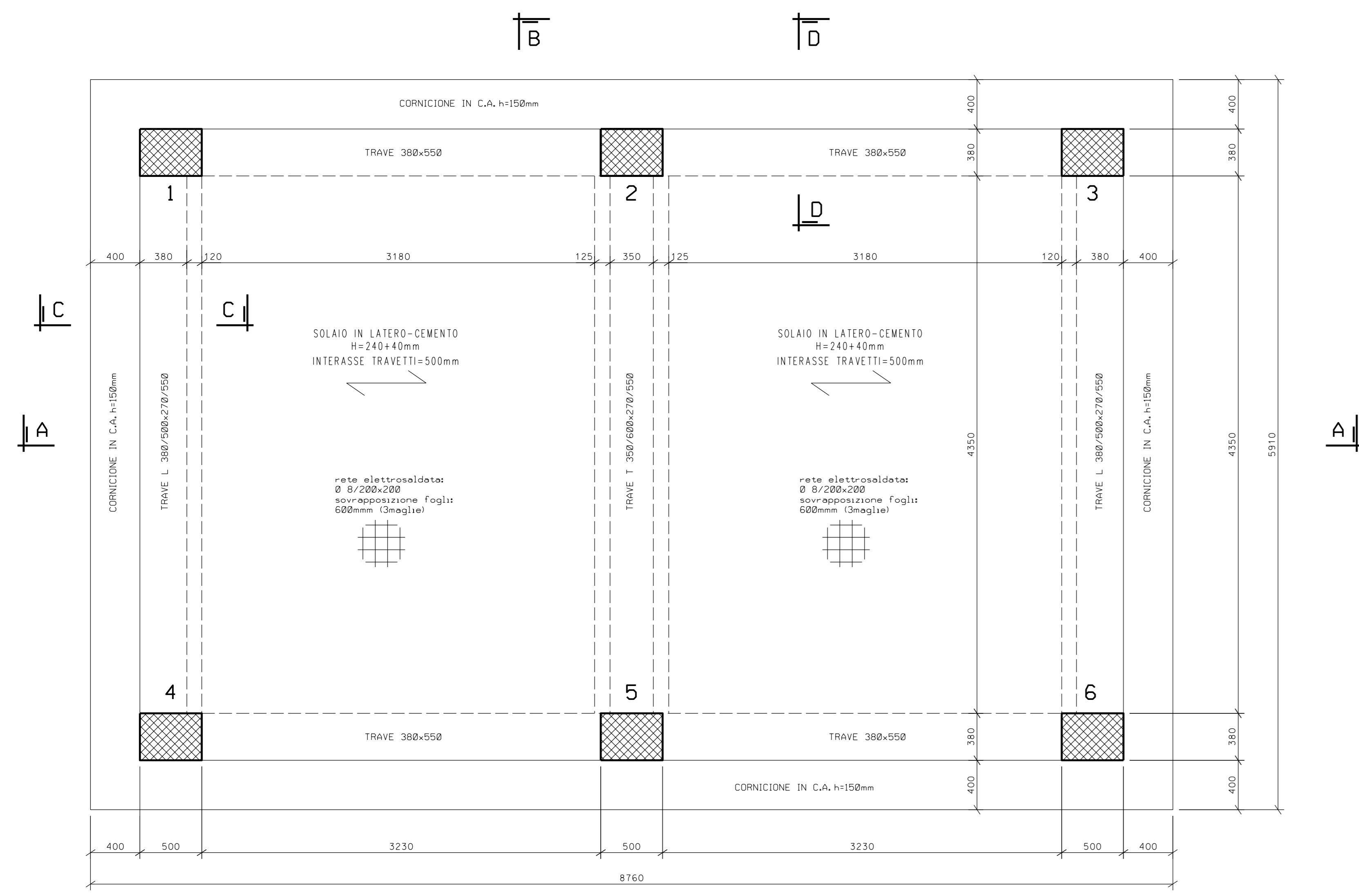
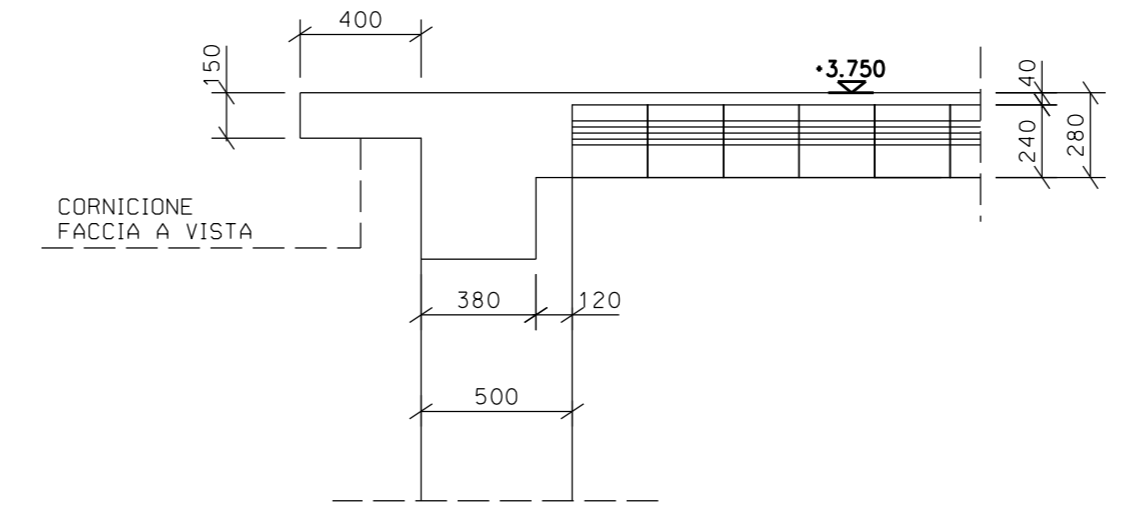


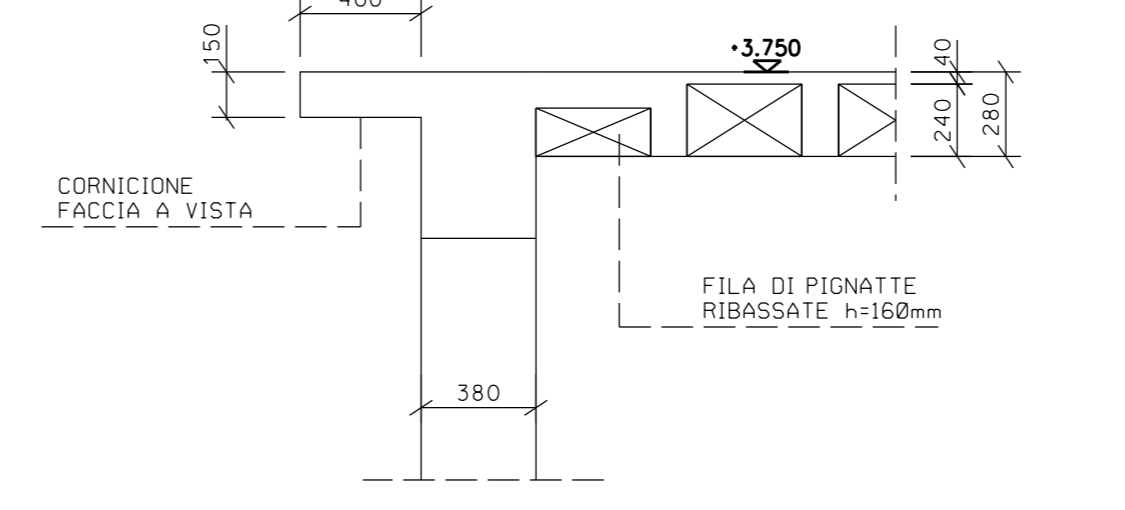
PIANTA COPERTURA
(Scala 1:25)



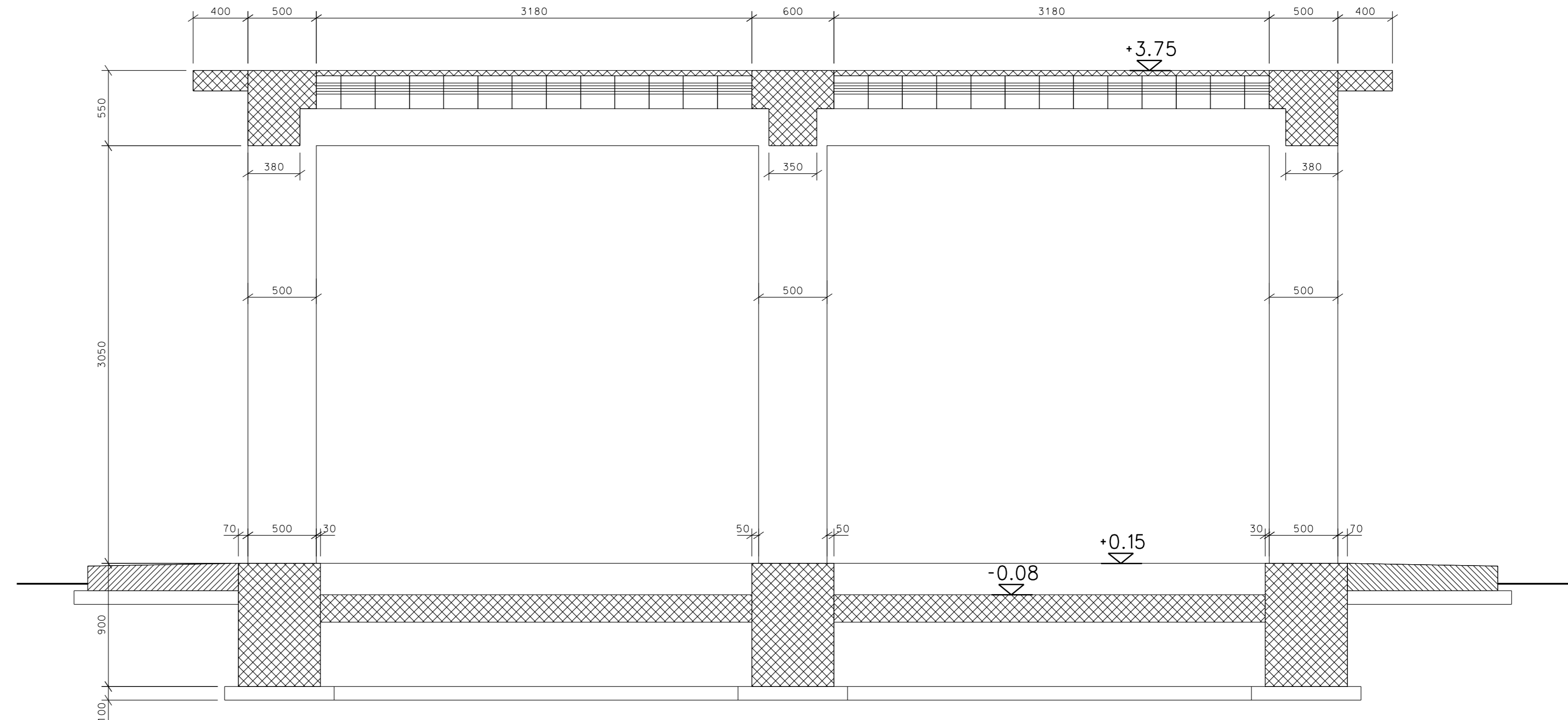
SEZIONE C-C
(Scala 1:25)



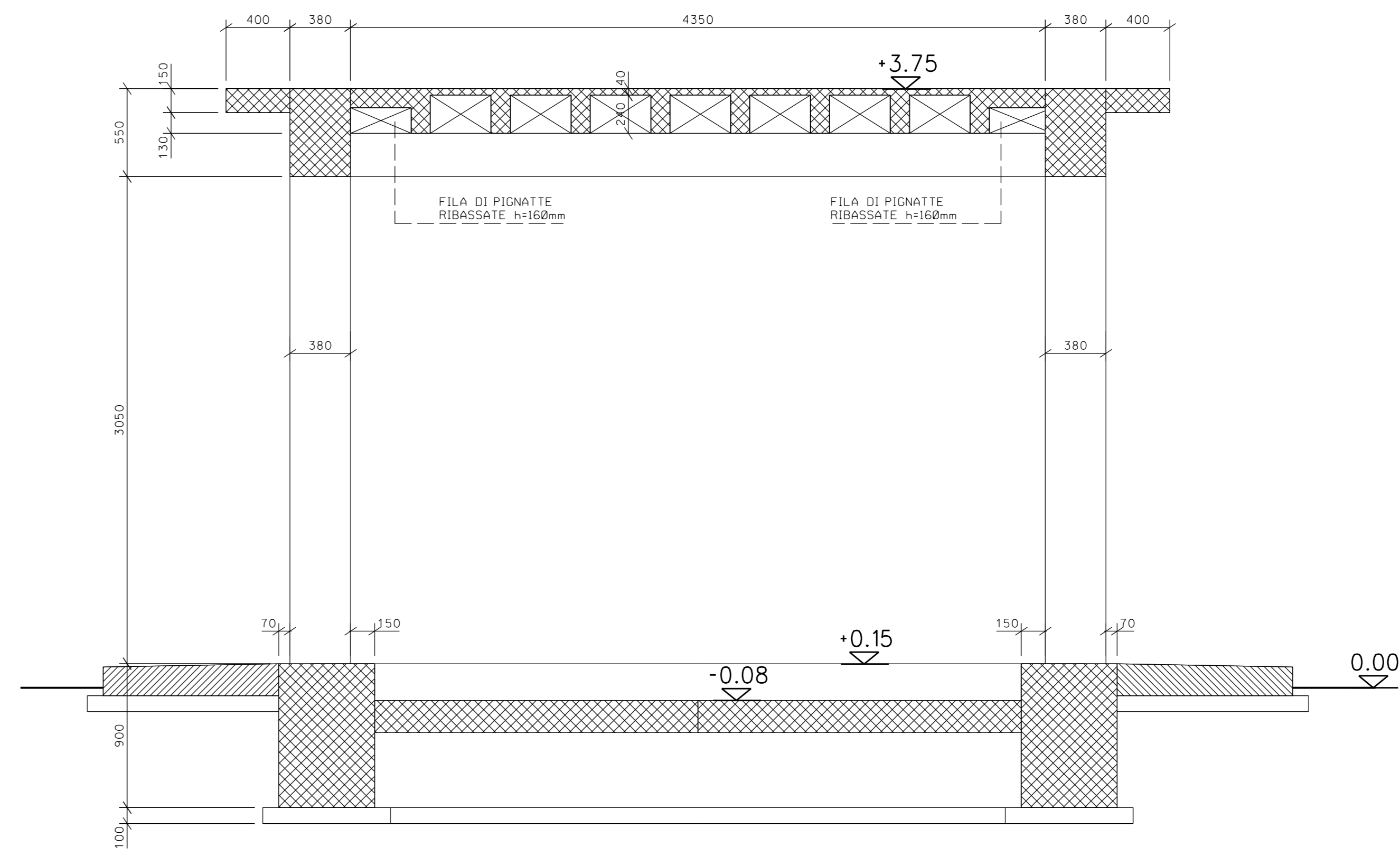
SEZIONE D-D
(Scala 1:25)



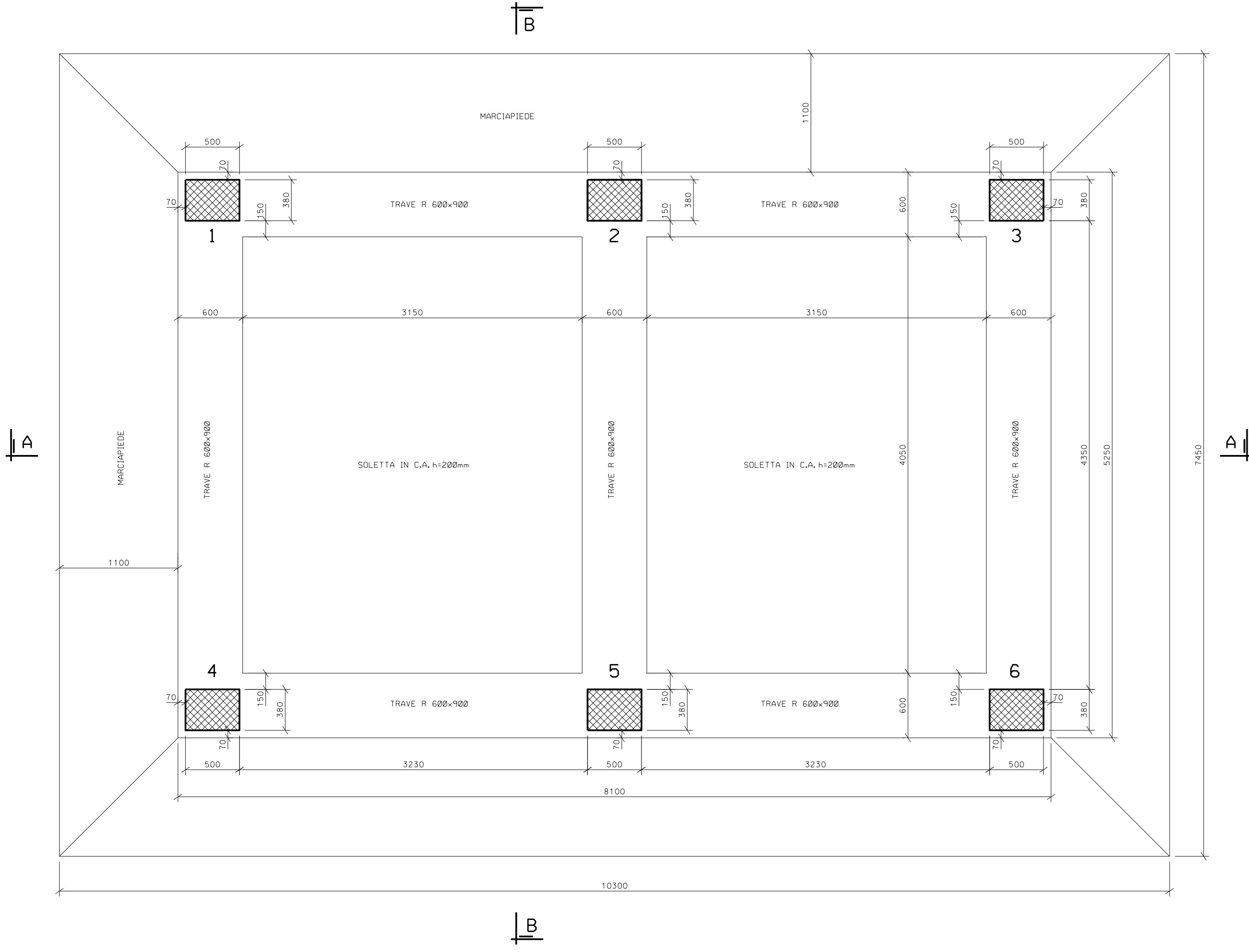
SEZIONE A-A
(Scala 1:25)



SEZIONE B-B
(Scala 1:25)



PIANTA FONDAZIONI
(Scala 1:25)

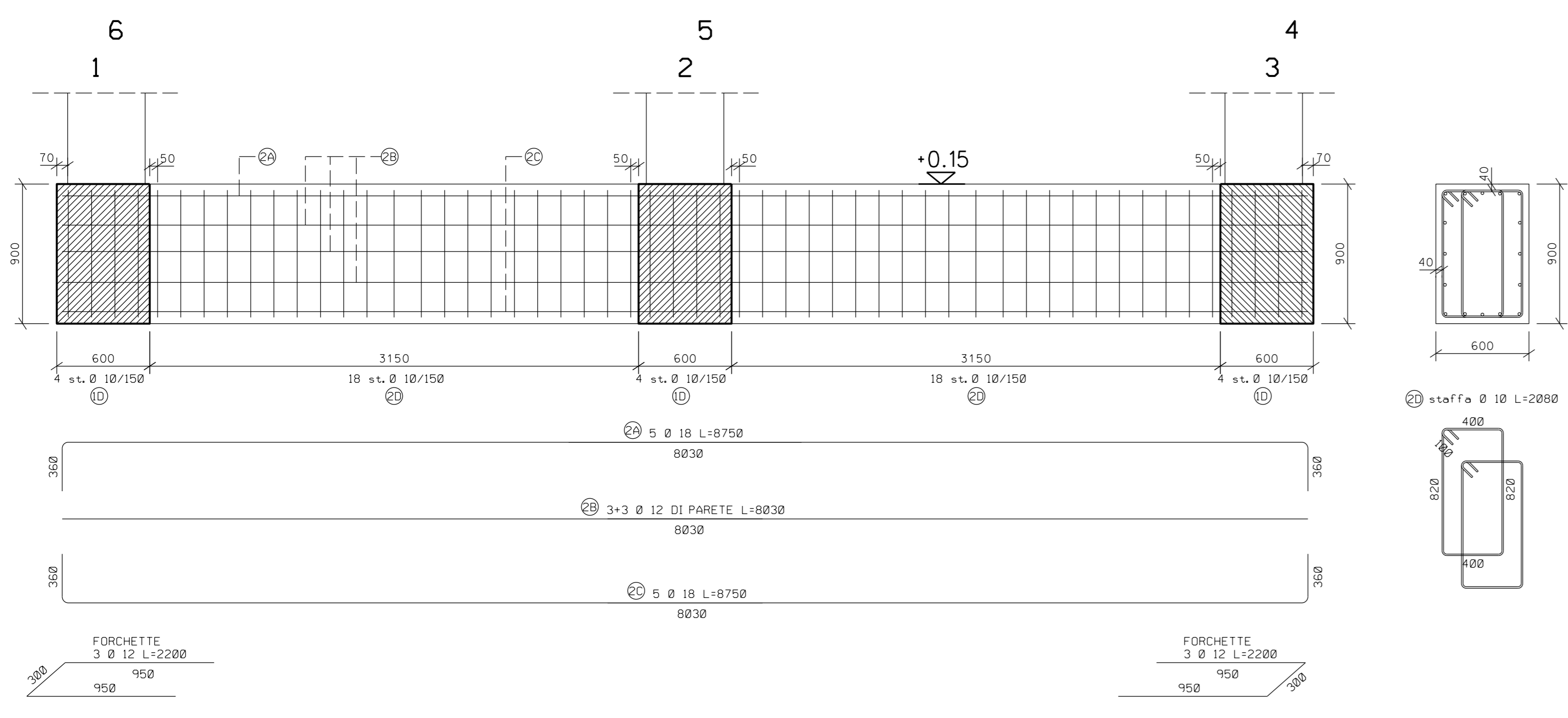


NOTE

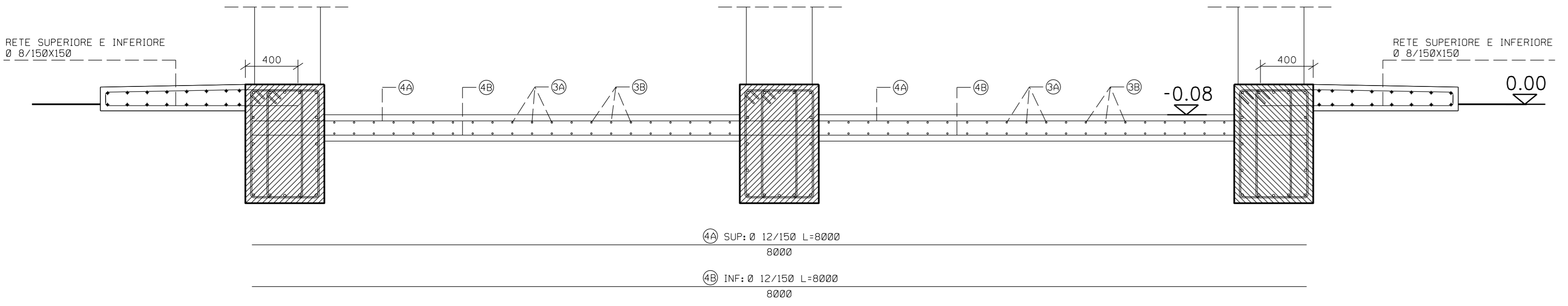
LE DIMENSIONI SONO INDICATE IN mm. LE QUOTE IN ELEVAZIONE IN m
LA QUOTA 0.00 CORRISPONDE ALLA QUOTA IMPIANTO
AMMORSARE ARCHITRAVI IN C.A. SOPRA I VANI PORTAFINESTRA PER UNA LUNGHEZZA MAGGIORE-UGUALE A 250 mm
MARCIAPIEDE CON SUPERFICIE RIFINITA A FRATTAZZO FINE
POSIZIONE E NUMERO TUBI PER CAVIDOTTI INTERRATI DA VERIFICARE CON LA PLANIMETRIA PERCORSO CAVI STRUMENTI E TUBI DEL PROGETTO ELETTRO-STRUMENTALE

CALCESTRUZZO C12/15 magro a dosaggi	CEMENTO TIPO CEM I 32.5 N DOSAGGIO MIN. 150 kg/m ³ R _{ck} ≥ 15 MPa, f _{ck} ≥ 12 MPa
CALCESTRUZZO C30/37 a prestazione garantita secondo UNI EN 206:2014 e UNI 11104:2016 per uso strutturale	CEMENTO TIPO CEM I 32.5 N R _{ck} ≥ 40 MPa, f _{ck} ≥ 32 MPa D _{max} aggregato 28 mm
ACCIAIO PER C.A.	XC3 (elevazione) / XC2 (fondazione) B450C
COPRIFERRO MIN	f _{tk} ≥ 540 MPa, f _{yk} ≥ 450 MPa strutture in elevazione: 35 mm strutture di fondazione: 40 mm

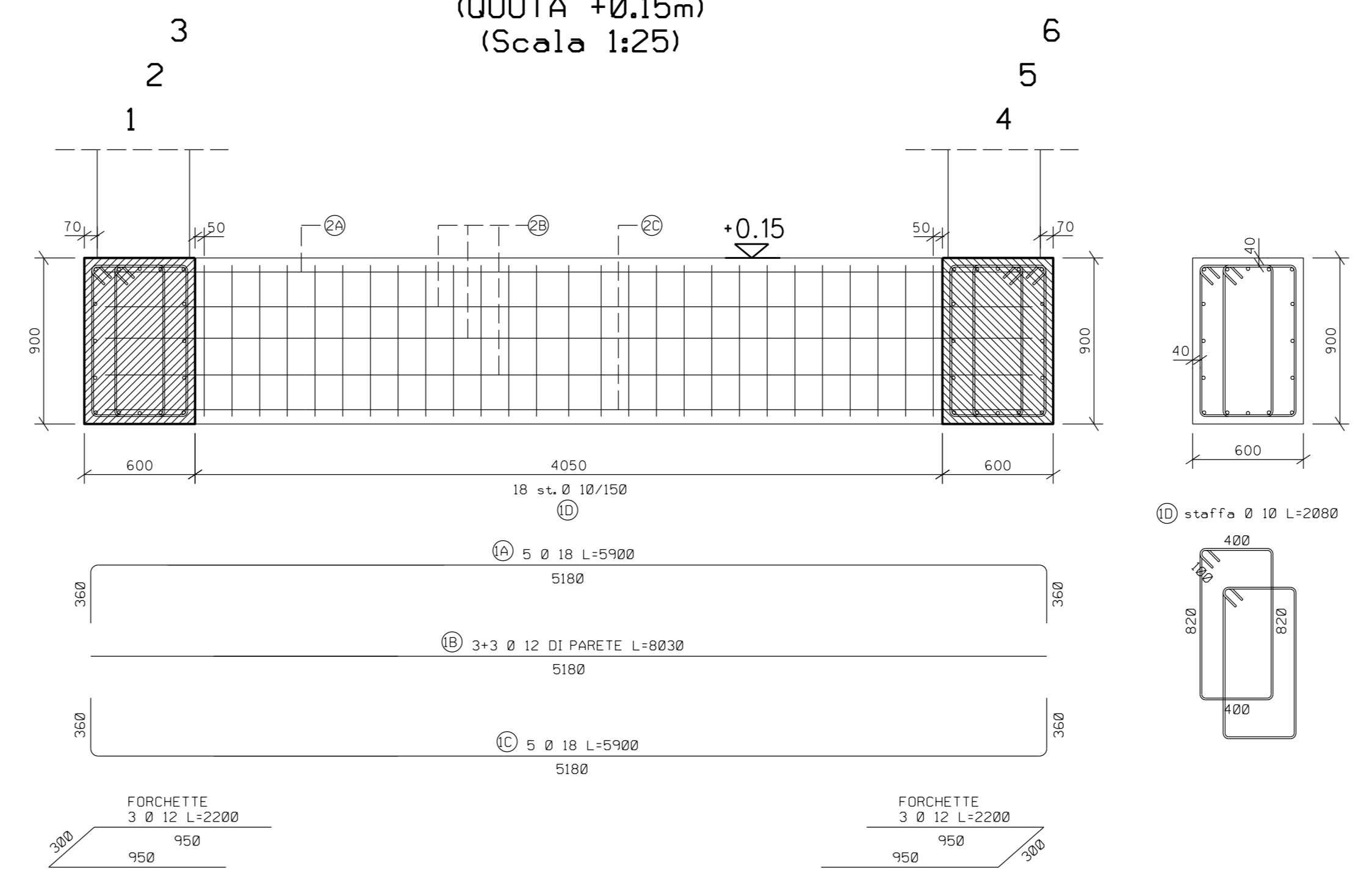
TRAVE 1-2-3
TRAVE 6-5-4
(QUOTA +0.15m)
(Scala 1:25)



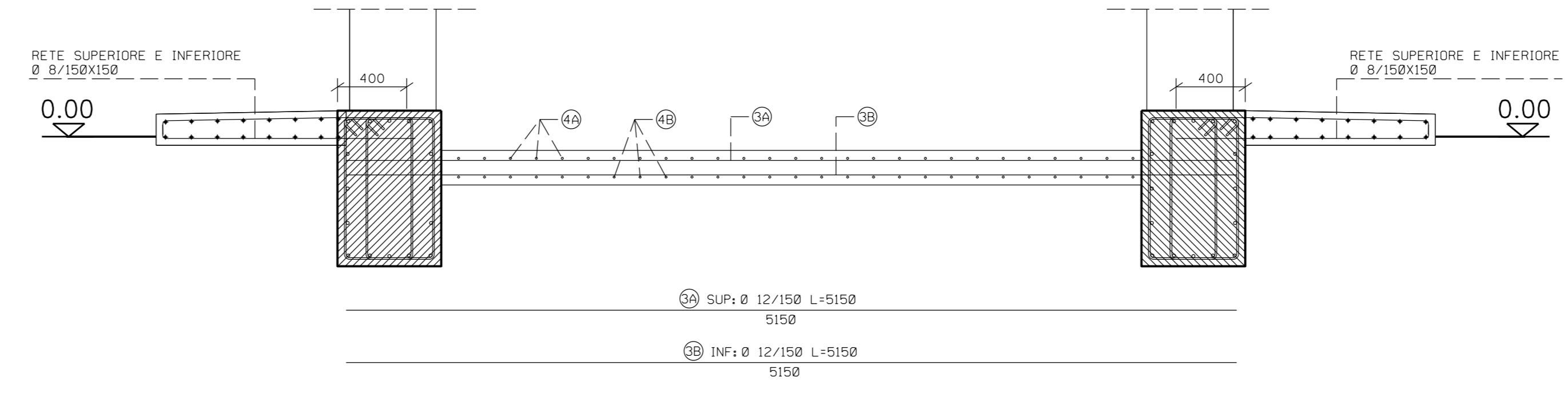
SEZIONE A-A: ARMATURA SOLETTA
(Scala 1:25)



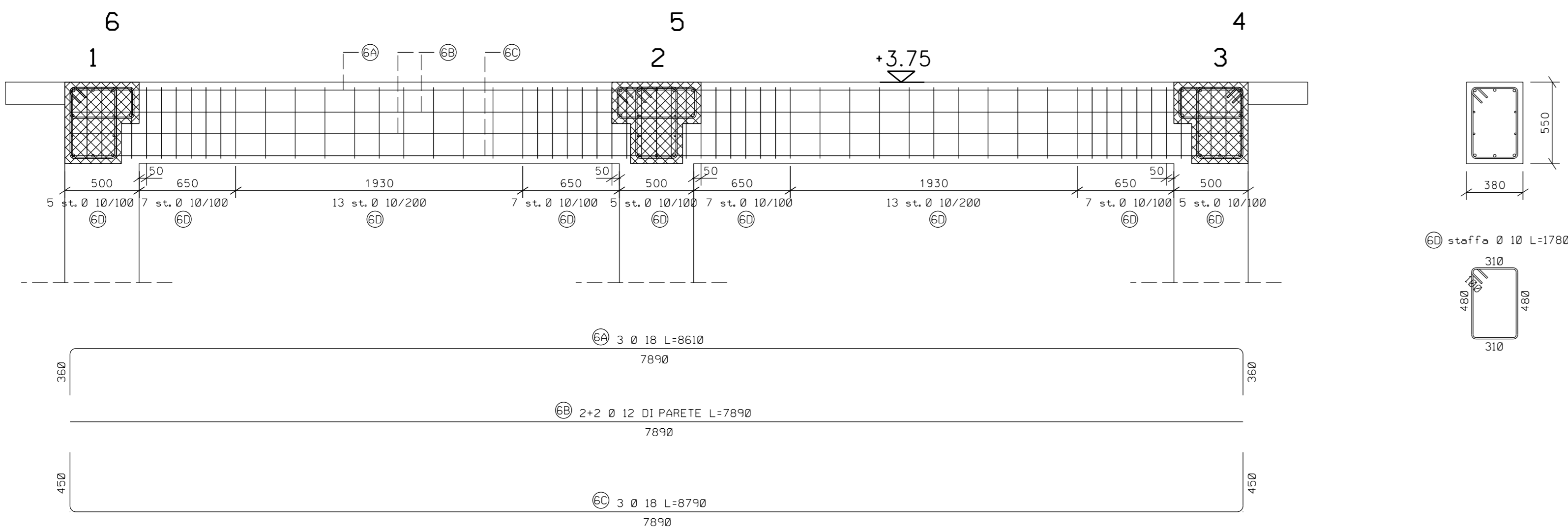
TRAVE 1-4
TRAVE 2-5
TRAVE 3-6
(QUOTA +0.15m)
(Scala 1:25)



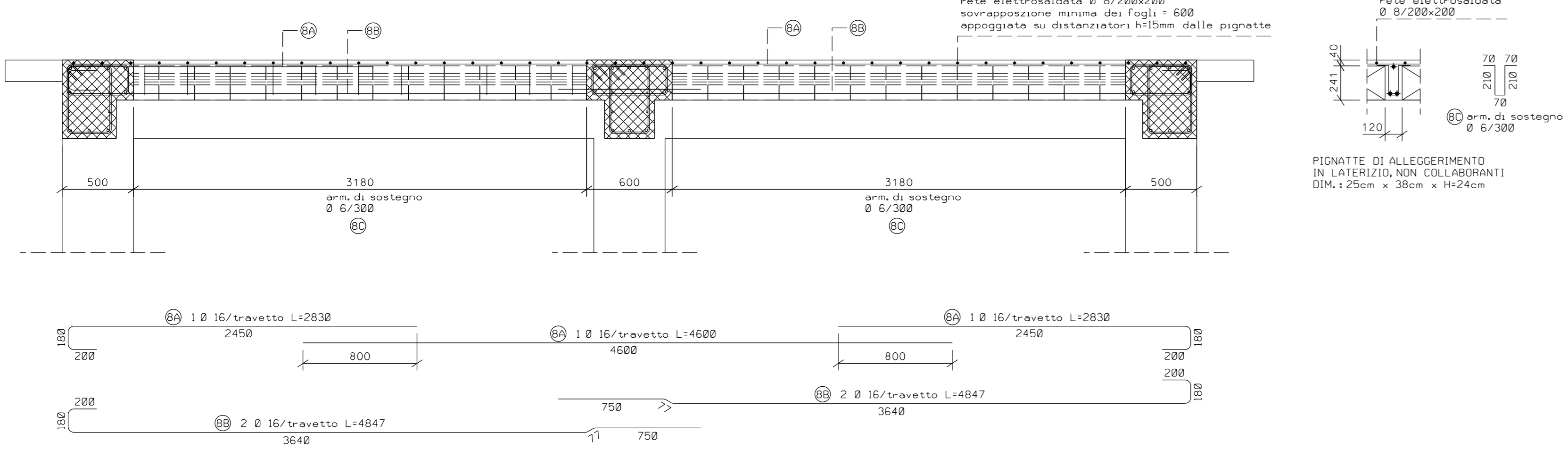
SEZIONE B-B: ARMATURA SOLETTA
(Scala 1:25)



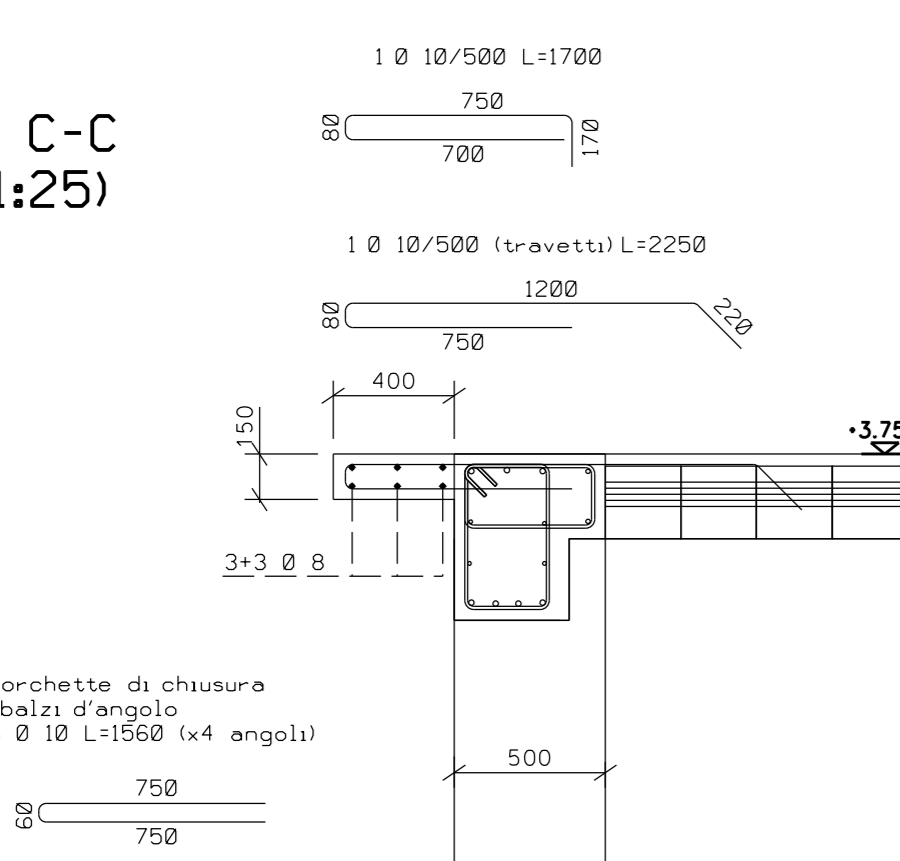
TRAVE 1-2-3-4-5-6
TRAVE 7-8-9-10-11-12
(QUOTA +3.75m)



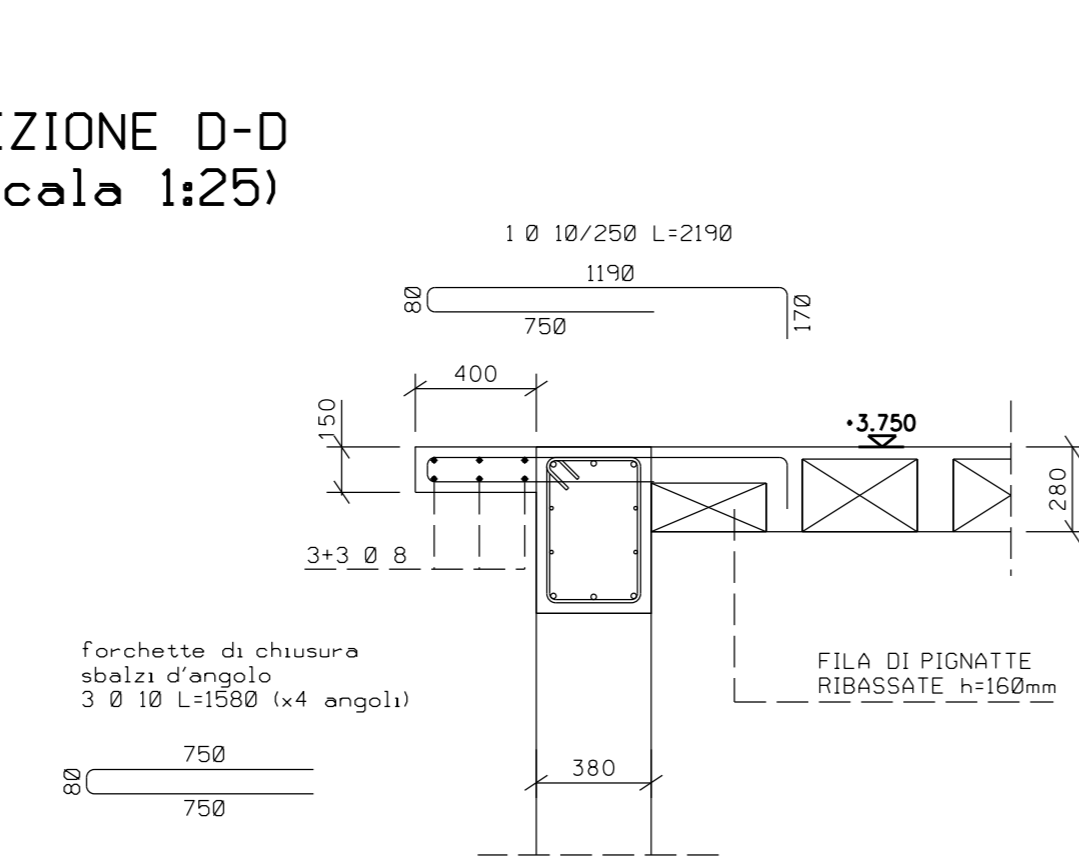
ARMATURA TRAVETTO SOLAIO DI COPERTURA
(Scala 1:25)



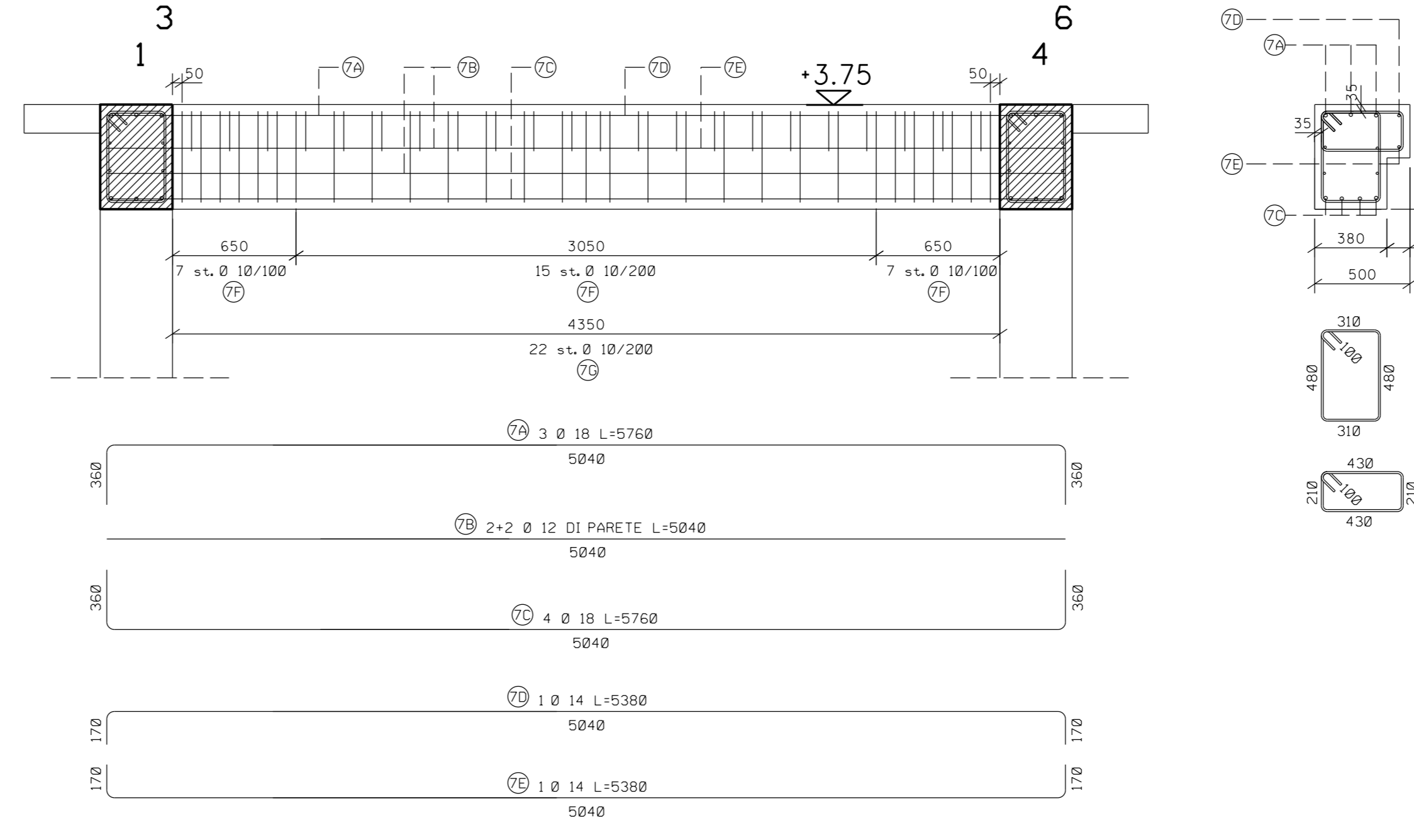
SEZIONE C-C
(Scala 1:25)



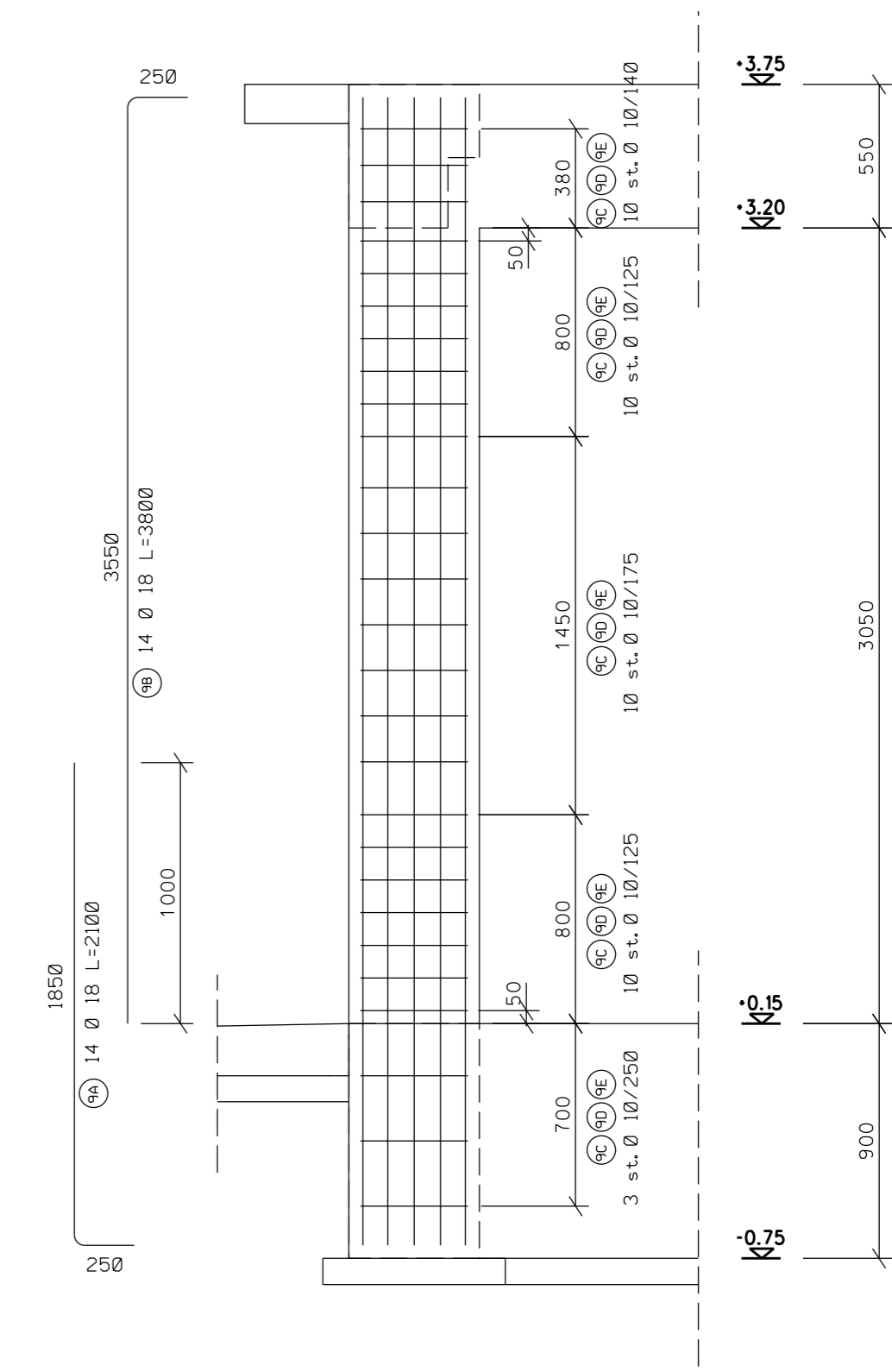
SEZIONE D-D
(Scala 1:25)



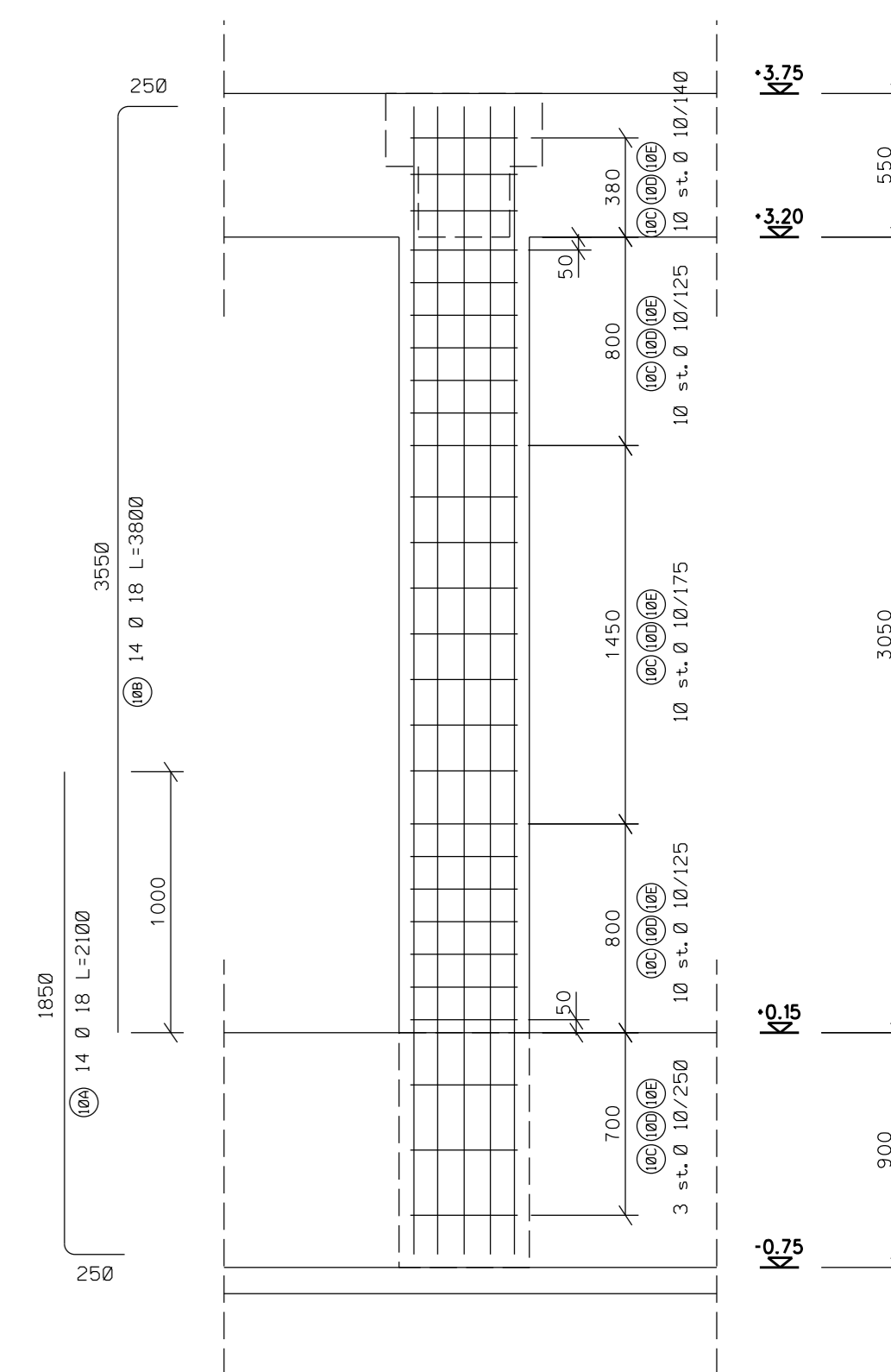
TRAVE 1-4
TRAVE 3-6
(QUOTA +3.75m)
(Scala 1:25)



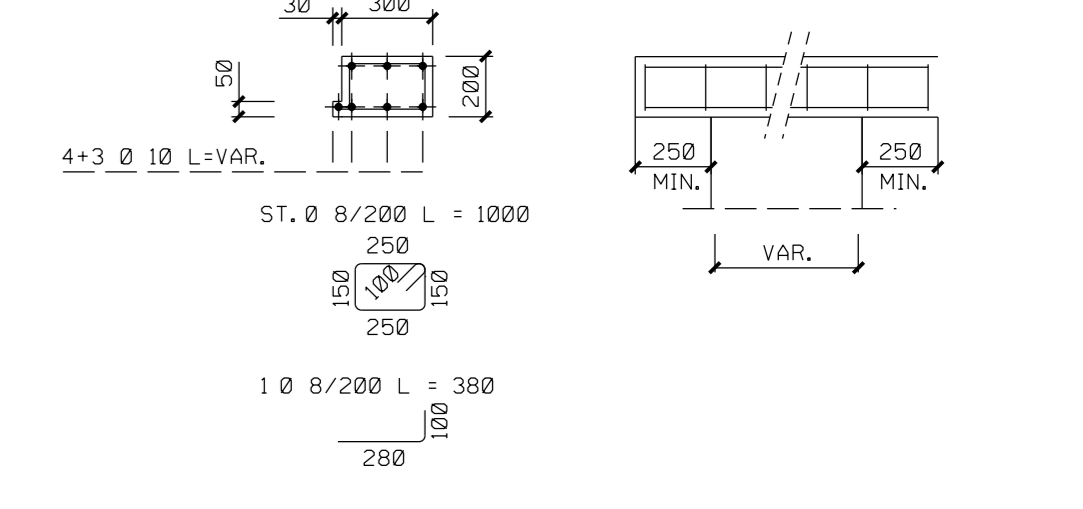
PILASTRI 1-3-4-6
(Scala 1:25)



PILASTRI 2-5
(Scala 1:25)



TIPICO ARMATURA ARCHITRAVE



NOTE

LE DIMENSIONI SONO INDICATE IN mm. LE QUOTE IN ELEVAZIONE IN m
LE DIMENSIONI DELLE STAFFE SONO RELATIVE AI LEMBI ESTERNI (COPRIFERRO)
LA QUOTA 0.00 CORRISPONDE ALLA QUOTA IMPIANTO
ARMATURE ARCHITRAVE: A SOVRAPPORRE IN TERRAZZINI E TRACERATI DA UN PAVIMENTO PERICOLOSO CASI STRUMENTALI TUBI DEL PROGETTO ELETTRO-STRUMENTALE
MARCHIAPIEDE CON SUPERFICIE RIFINITA A FRATTAZZO FINE

CALCESTRUZZO C12/15 magro a dosaggi	CEMENTO TIPO CEM I 32.5 N DOSAGGIO MIN. 150 kg/m³ Rok ≥ 15 MPa, fck ≥ 12 MPa
CALCESTRUZZO C32/40 a prestazione garantita secondo UNI EN 206:2016 e UNI 11104:2016 per uso strutturale	CEMENTO TIPO CEM I 32.5 N Rok ≥ 40 MPa, fck ≥ 32 MPa Dimax aggregato 28 mm
CLASSE ESPOSIZIONE B450C	XC3 (elevazione) / XC2 (fondazione)
ACCIAIO PER C.A.	Rk ≥ 540 MPa, fyk ≥ 450 MPa
COPRIFERRO MN	strutture in elevazione: 35 mm strutture di fondazione: 40 mm

0 23/06/2017 EMISSIONE PER APPALTO	DESCRIZIONE	ELABORATO	M. BEGN	P. R. ANDERSON
Rev. DATA	PROGETTISTA	COMMESSA	NR/13167	9/3
MET. INTERCONNESSIONE TAP DN 1400 (50") DP 75 bar		DIS. N. CIV-102		
TERMINALE SRG DI MELENDUGNO (LE)		REVISIONE 0		
IMPIANTO DI MELENDUGNO EDIFICIO ANALISI IN C.A. CASSERI ED ARMATURE		FE. 2 Di 2		
		SCALA 1:50		

DOCUMENTI DI RIFERIMENTO: MET. INTERCONNESSIONE TAP DN 1400 (50") DP 75 bar - CASSERI ED ARMATURE