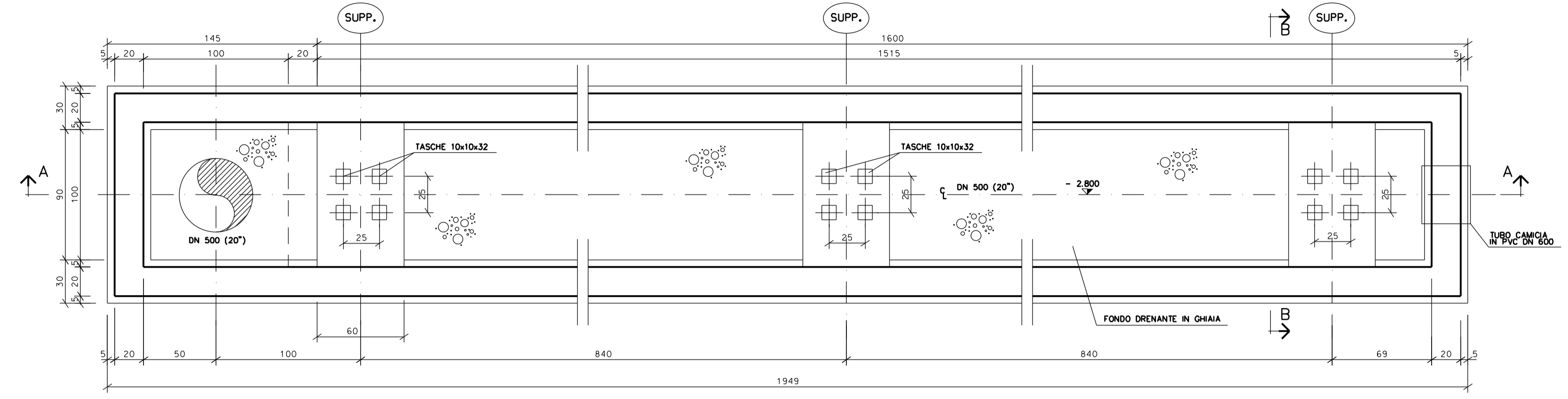
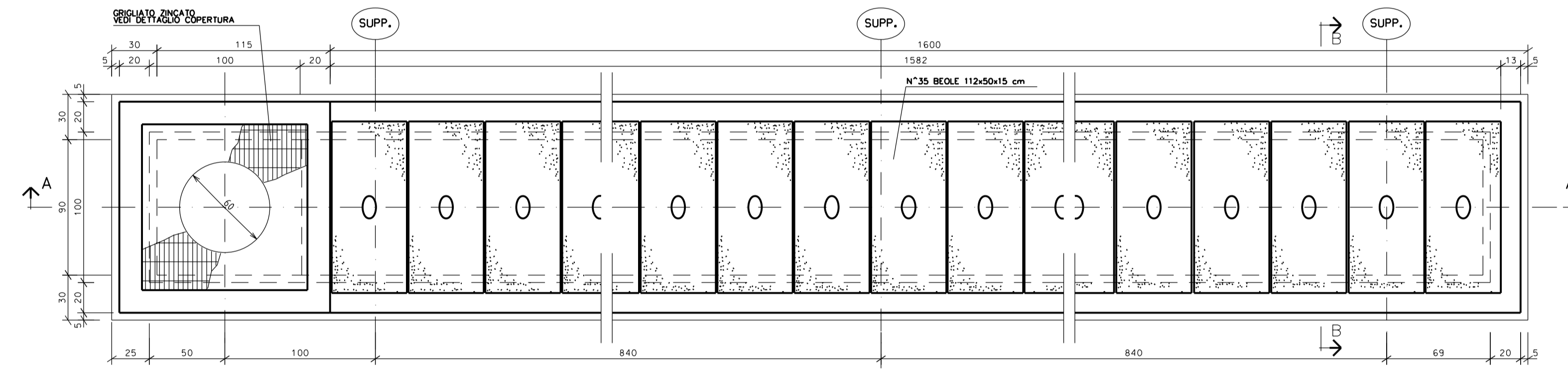


# CUNICOLO TIPO C CON 3 SUPPORTI

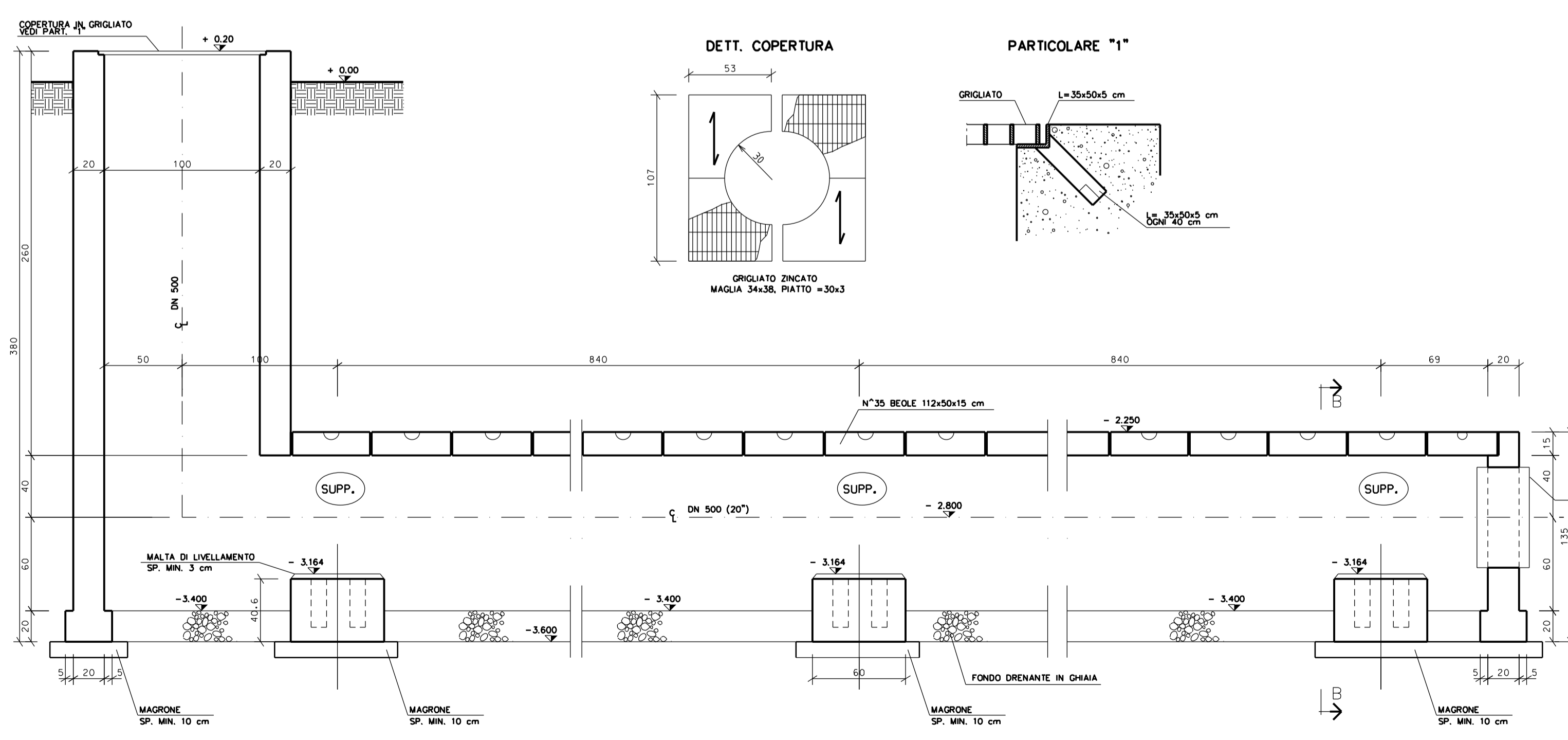
PIANTA QUOTA  $\zeta$  CARPENTERIA



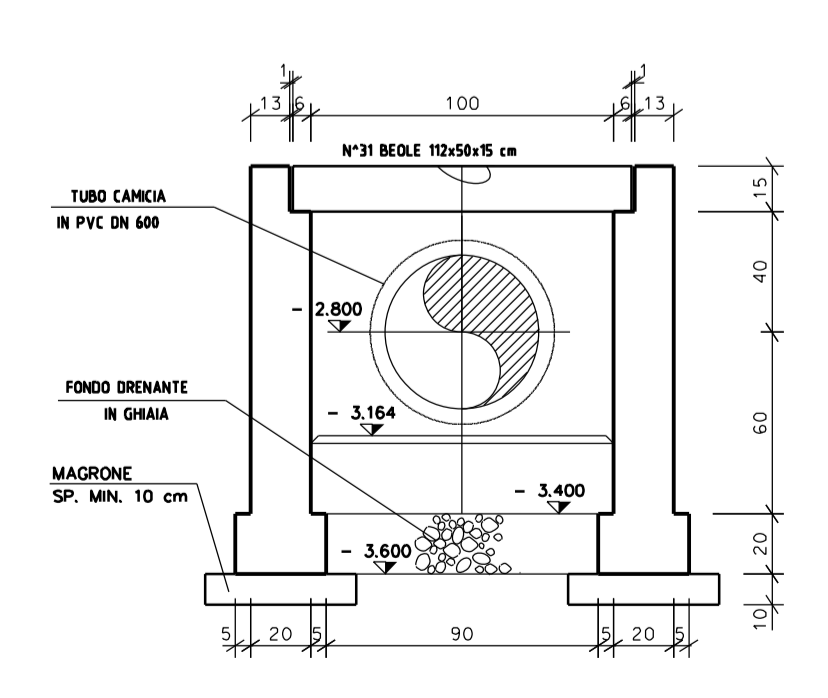
PIANTA COPERTURA - CARPENTERIA



SEZIONE A-A - CARPENTERIA



SEZIONE B-B - CARPENTERIA



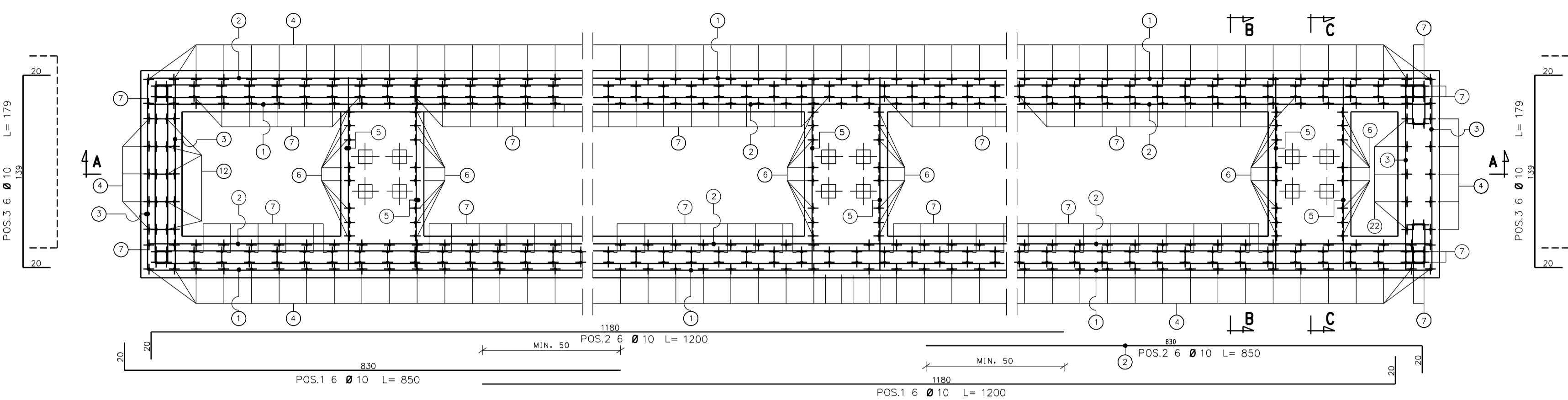
**NOTE**

- LE DIMENSIONI SONO INDICATE IN cm, LE QUOTE IN ELEVAZIONE IN m.
- LA QUOTA 0.00 CORRISPONDE ALLA QUOTA IMPIANTO
- QUALORA VENGA RISCOVRIATO IN FASE DI RELIZZAZIONE DELLO SCAVO CHE LA PROFONDITA' D'IMPOSTA DELLA FONDAZIONE INTERESSI LO STRATO DI TERRENO VEGETALE, SARA' NECESSARIO APPROFONDIRE LO SCAVO FINO AL SUBSTRATO IDONEO E EFFETTUARE IL RIEMPIMENTO CON MISTO DI CAVA COMPATTATO A STRATI DI 30 cm.
- IN CASO DI INTERCETTAZIONE DELLA FALDA IDRICA SUPERFICIALE, SARA' NECESSARIO BONIFICARE IL FONDO SCAVO CON REGIMAZIONE DELLE ACQUE DI RUSCELLAMENTO E CANALIZZAZIONE VERSO GLI IMPLUVI NATURALI E PREVEDERE COMUNQUE LA STESA SUL FONDO SCAVO DI GEOTESSUTO.
- IL FONDO SCAVO DEVESSERE COMPATTATO CON MEZZI IDONEI PRIMA DELLA POSA IN OPERA DELLA FONDAZIONE.
- I RIEMPIMENTI DEI CAVI SARANNO EFFETTUATI CON MISTO DI CAVA COMPATTATO A STRATI DI 30 cm.
- TAGLIARE E PIEGARE I FERRI IN CORRISPONDENZA DEI TRONCHETTI E DELLE APERTURE.
- LAMIERE E INSERTI METALLICI DOVRANNO ESSERE ZINCATI A CALDO SECONDO UNI EN ISO 1461.
- LA DISTANZA MINIMA FRA LE PARTI INGHISATE E I FERRI DI ARMATURA DOVRA' ESSERE ALMENO DI 5 cm.
- PROFILATI E LAMIERE IN ACCIAIO S 235 JR (UNI EN 10025)
- IL CONTROLLO DELLA LUNGHEZZA DEI FERRI DI ARMATURA DOVRA' ESSERE EFFETTUATO DALL'IMPRESA APPALTRICE.
- INTERASSI, DIMENSIONI, TASCHE E BULLONI DI ANCORAGGIO SONO DA RILEVARE IN CANTIERE.

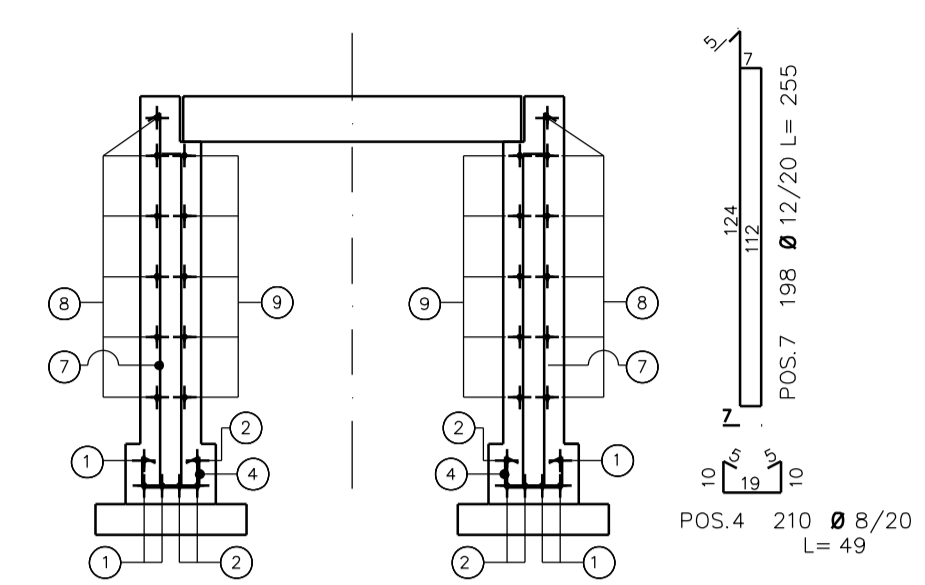
CALCESTRUZZO C12/15 magro a dosaggi	CEMENTO TIPO CEM I 32.5 N DOSAGGIO MIN. 150 kg/m <sup>3</sup> Rck ≥ 15 MPa, fck ≥ 12 MPa
CALCESTRUZZO C32/40 a prestazione garantita secondo UNI EN 206:2014 e UNI 11104:2016 per uso strutturale	CEMENTO TIPO CEM I 32.5 N Rck ≥ 40 MPa, fck ≥ 32 MPa Dmax aggregato 28 mm
ACCIAIO PER C.A.	B450C fk ≥ 540 MPa, fyk ≥ 450 MPa
COPRIFERRO MIN	45 mm

2	23/06/2017	EMMISSIONE PER APPALTO	L.BELARDINELLI	M.BEGNI	F.FERRINI
1	31/05/2017	EMMISSIONE PER COMMENTI	L.BELARDINELLI	M.BEGNI	F.FERRINI
0	26/08/2016	EMMISSIONE PER COMMENTI	L.BELARDINELLI	M.BEGNI	F.FERRINI
Rev.	DATA	DESCRIZIONE	ELABORATO	VERIFICATO	APPROVATO AUTORIZZATO
			COMMESSA NR/13167 CODICE TECNICO 1653		
MET. INTERCONNESSIONE TAP DN 1400 (56") DP 75 bar TERMINALE SRG DI MELENDUGNO (LE)			DIS. N. CIV-109 REVISIONE 2 FG. 1 DI 2 SCALA 1:25		
IMPIANTO DI MELENDUGNO CUNICOLO TUBAZIONI CASSERI ED ARMATURE					

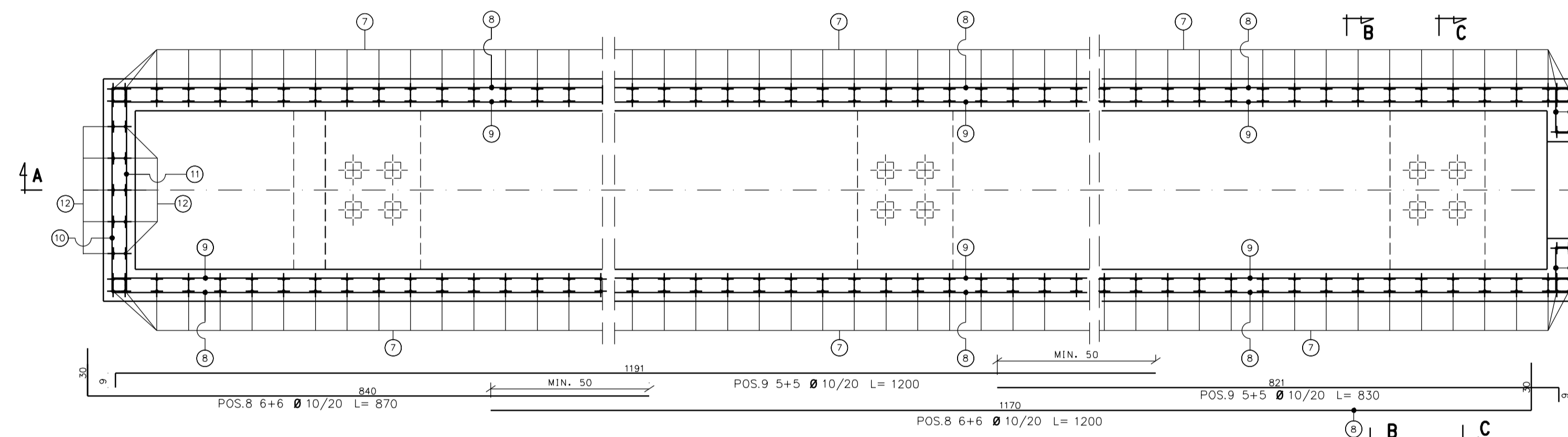
PIANTA QUOTA -3.400 m (SEZ. F-F) - ARMATURE



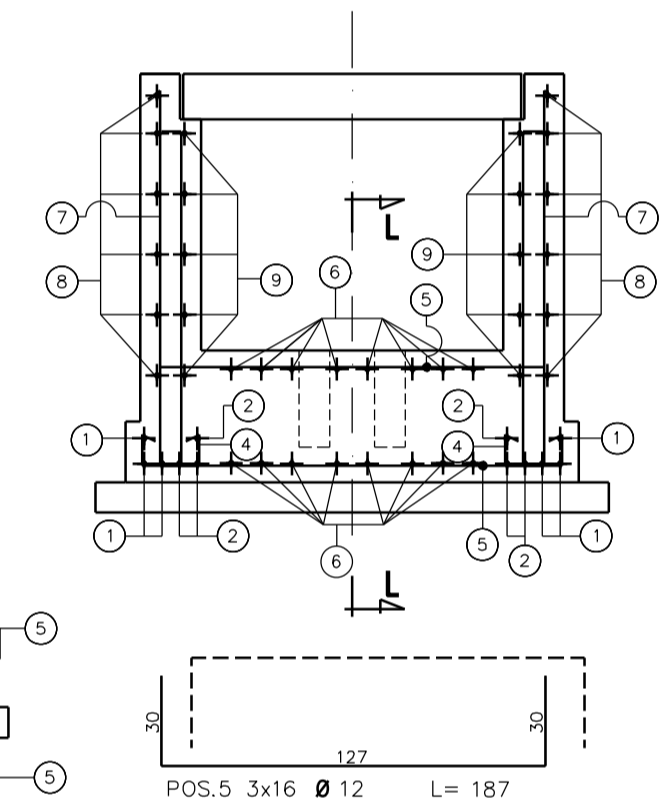
SEZIONE B-B - ARMATURE



PIANTA QUOTA -2.800 m (SEZ. E-E) - ARMATURE



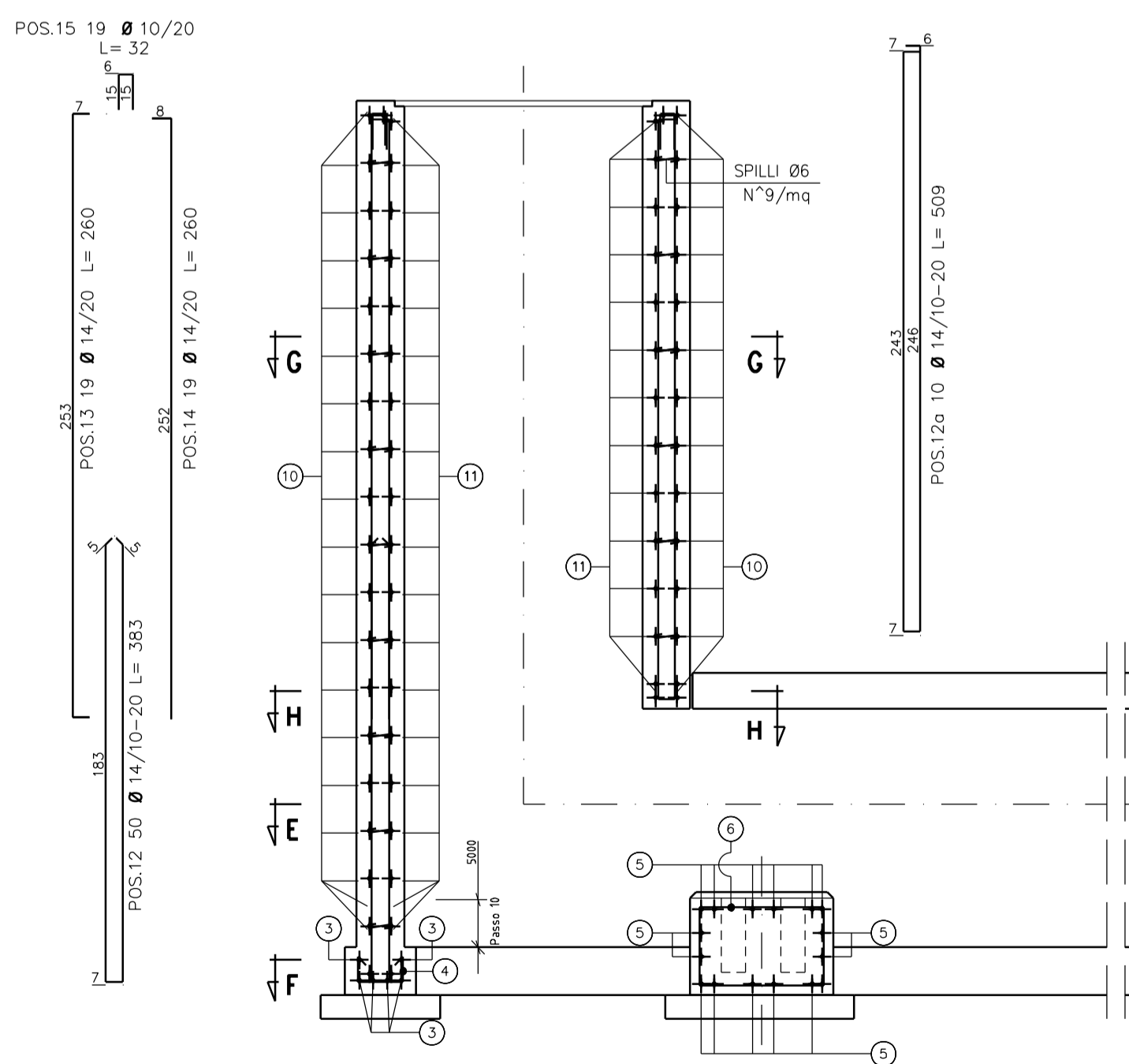
SEZIONE C-C - ARMATURE



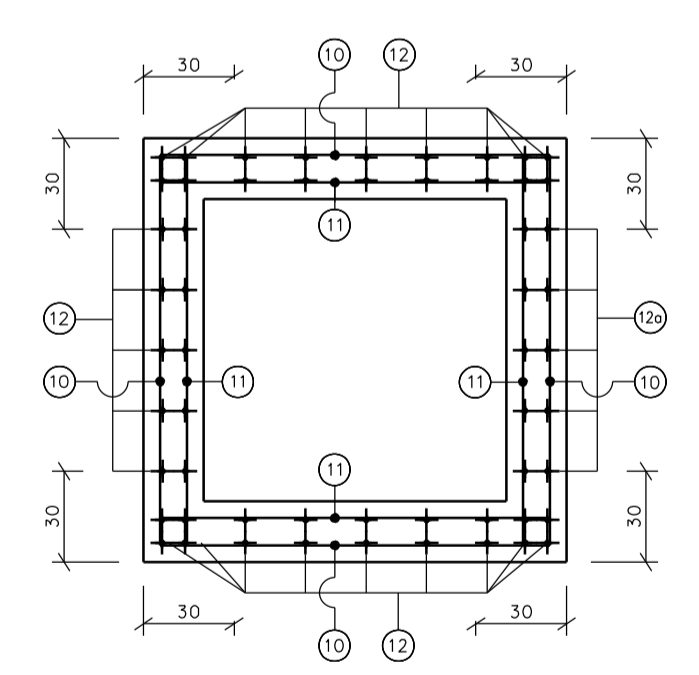
**NOTE**

- LE DIMENSIONI SONO INDICATE IN cm, LE QUOTE IN ELEVAZIONE IN m.
- LA QUOTA 0.00 CORRISPONDE ALLA QUOTA IMPIANTO
- QUALORA VENGA RISCOVRIATO IN FASE DI RELIZZAZIONE DELLO SCAVO CHE LA PROFONDITA' D'IMPOSTA DELLA FONDAZIONE INTERESSI LO STRATO DI TERRENO VEGETALE, SARA' NECESSARIO APPROFONDIRE LO SCAVO FINO AL SUBSTRATO IDONEO E EFFETTUARE IL RIEMPIMENTO CON MISTO DI CAVA COMPATTATO A STRATI DI 30 cm.
- IN CASO DI INTERCETTAZIONE DELLA FALDA IDRICA SUPERFICIALE, SARA' NECESSARIO BONIFICARE IL FONDO SCAVO CON REGIMAZIONE DELLE ACQUE DI RUSCELLAMENTO E CANALIZZAZIONE VERSO GLI IMPLUVI NATURALI E PREVEDERE COMUNQUE LA STESA SUL FONDO SCAVO DI GEOTESSUTO.
- IL FONDO SCAVO DEV'ESSERE COMPATTATO CON MEZZI IDONEI PRIMA DELLA POSA IN OPERA DELLA FONDAZIONE.
- I RIEMPIMENTI DEI CAVI SARANNO EFFETTUATI CON MISTO DI CAVA COMPATTATO A STRATI DI 30 cm.
- TAGLIARE E PIEGARE I FERRI IN CORRISPONDENZA DEI TRONCHETTI E DELLE APERTURE.
- LAMIERE E INSERTI METALLICI DOVRANNO ESSERE ZINCATI A CALDO SECONDO UNI EN ISO 1461.
- LA DISTANZA MINIMA FRA LE PARTI INGHISATE E I FERRI DI ARMATURA DOVRA' ESSERE ALMENO DI 5 cm.
- PROFILATI E LAMIERE IN ACCIAIO S 235 JR (UNI EN 10025)
- IL CONTROLLO DELLA LUNGHEZZA DEI FERRI DI ARMATURA DOVRA' ESSERE EFFETTUATO DALL'IMPRESA APPALTRICE.
- INTERASSI, DIMENSIONI, TASCHE E BULLONI DI ANCORAGGIO SONO DA RILEVARE IN CANTIERE.

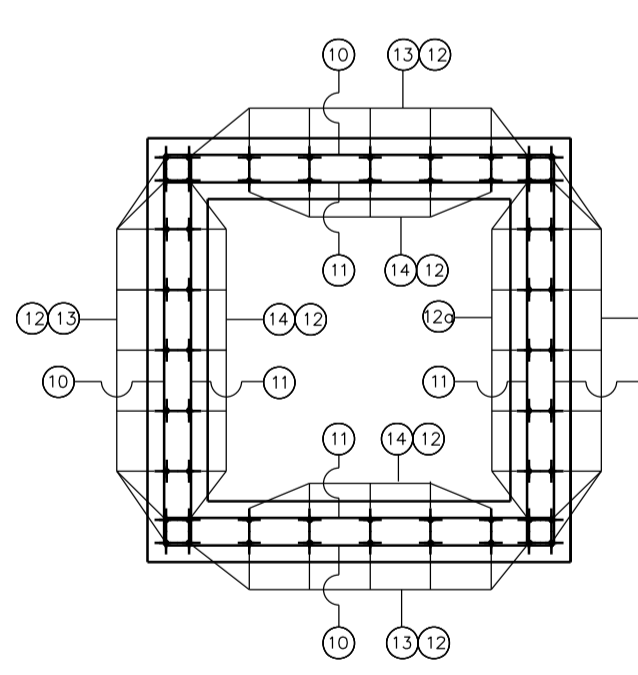
SEZIONE A-A - ARMATURE



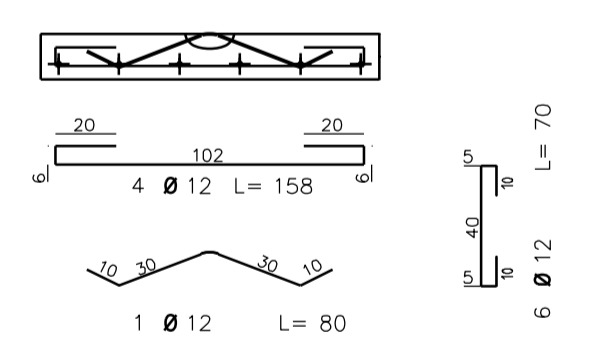
SEZIONE H-H - ARMATURE



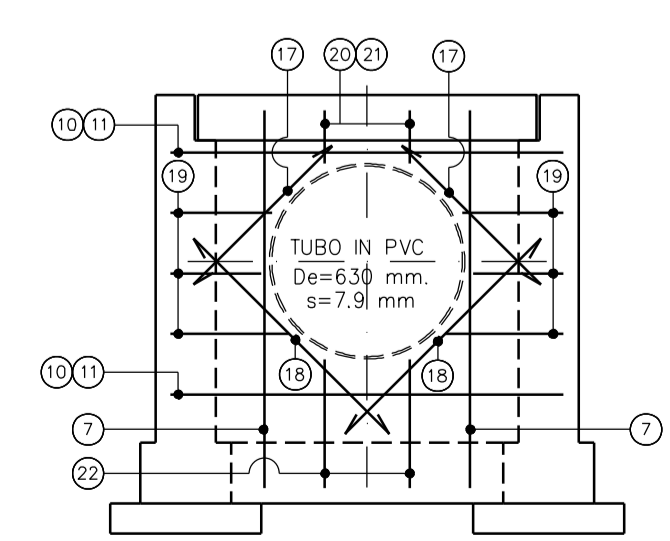
SEZIONE G-G - ARMATURE



ARMATURA BEOLA



SEZIONE D-D - ARMATURE



**NOTA "1"**  
I FERRI 19,20,21,22 VANNO TAGLIATI IN OPERA

CALCESTRUZZO C12/15 magro a dosaggi	CEMENTO TIPO CEM I 32.5 N DOSAGGIO MIN. 150 kg/m <sup>3</sup> Rck ≥ 15 MPa, fck ≥ 12 MPa
CALCESTRUZZO C32/40 a prestazioni garantite secondo UNI EN 206:2014 e UNI 11104:2016 per uso strutturale	CEMENTO TIPO CEM I 32.5 N Rck ≥ 40 MPa, fck ≥ 32 MPa Dmax aggregato 28 mm B450C
ACCIAIO PER C.A.	f <sub>yk</sub> ≥ 540 MPa, f <sub>yk</sub> ≥ 450 MPa
COPRIFERRO MIN	45 mm

Rev.	DATA	DESCRIZIONE	ELABORATO	VERIFICATO	APPROVATO AUTORIZZATO
2	23/06/2017	EMMISSIONE PER APPALTO	L.BELARDINELLI	M.BEGNI	F.FERRARI
1	31/05/2017	EMMISSIONE PER COMMENTI	L.BELARDINELLI	M.BEGNI	F.FERRARI
0	26/08/2016	EMMISSIONE PER COMMENTI	L.BELARDINELLI	M.BEGNI	F.FERRARI
COMMITTA <b>SNAM RETE GAS</b> PROGETTISTA <b>techfem</b> RI. TFM: 011014-50-DC-B-1003			COMMESSA <b>NR/13167</b> CODICE TECNICO <b>1653</b>		
MET. INTERCONNESSIONE TAP DN 1400 (56") DP 75 bar TERMINALE SRG DI MELENDUGNO (LE)			DIS. N. CIV-109 REVISIONE 2		
IMPIANTO DI MELENDUGNO CUNICOLO TUBAZIONI CASSERI ED ARMATURE			FG. 2 DI 2 SCALA 1:25		