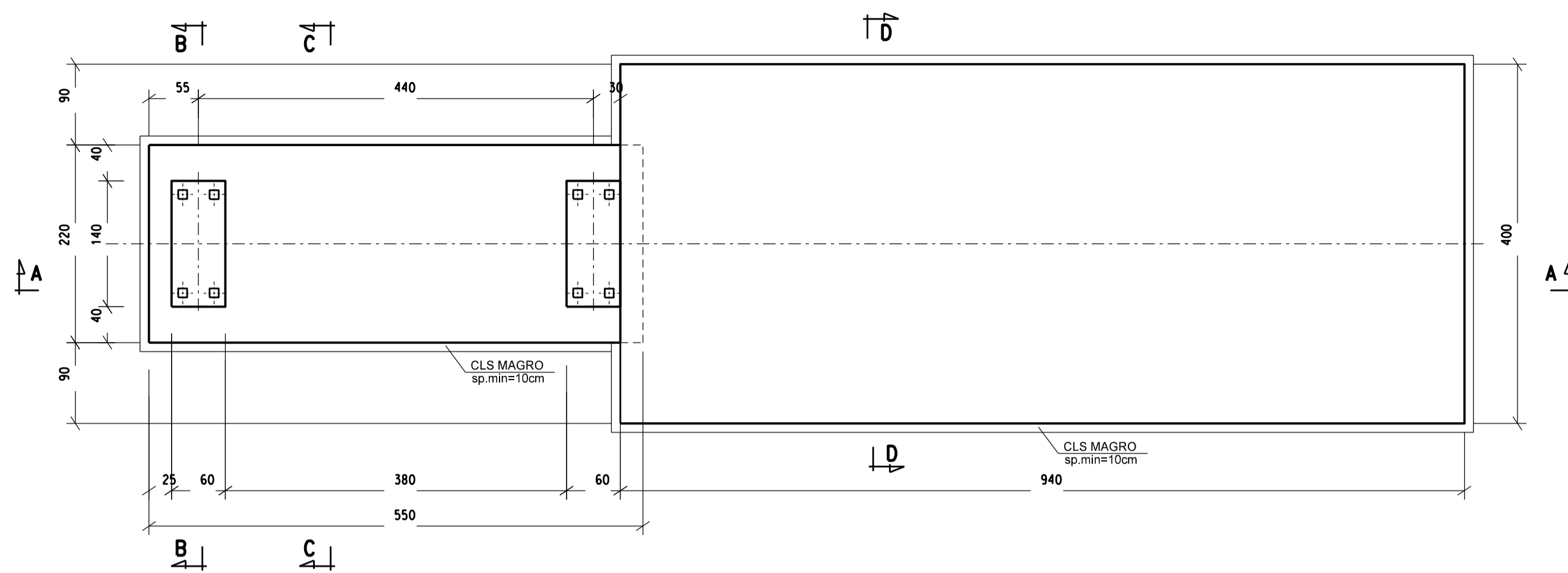
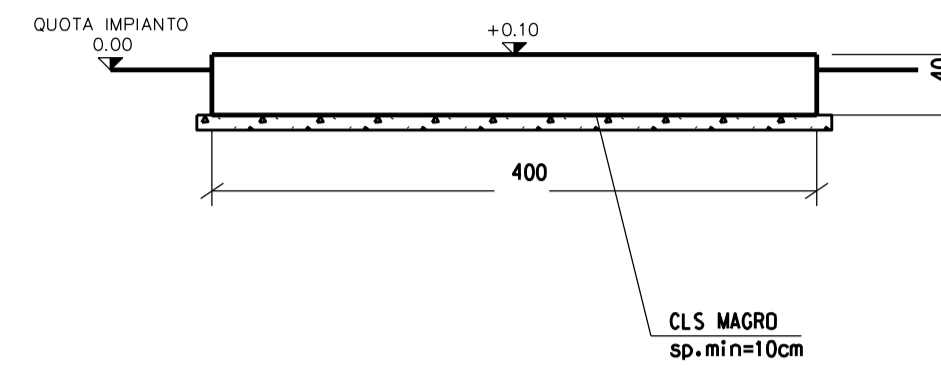


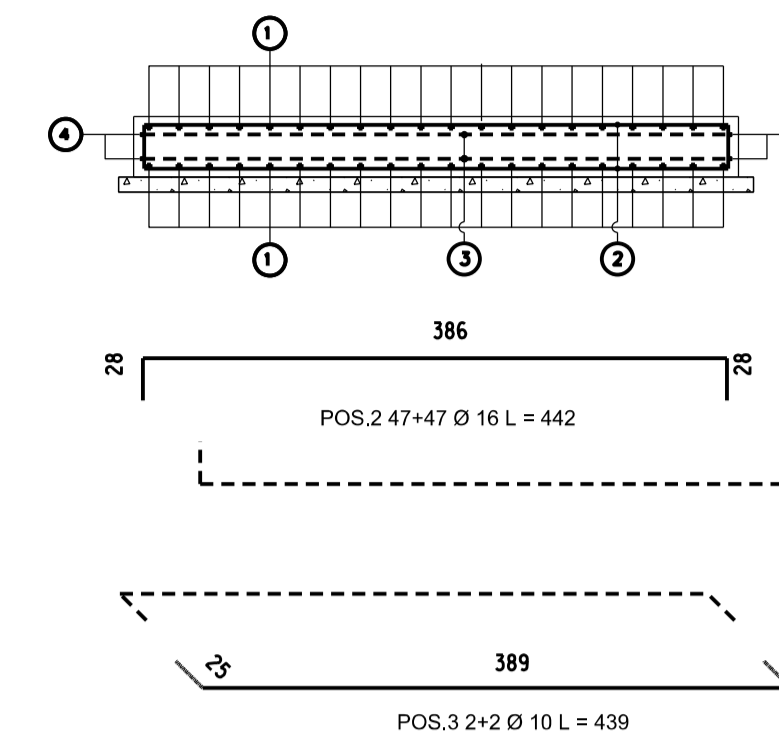
PIANTA (CARPENTERIA)  
(Scala 1:50)



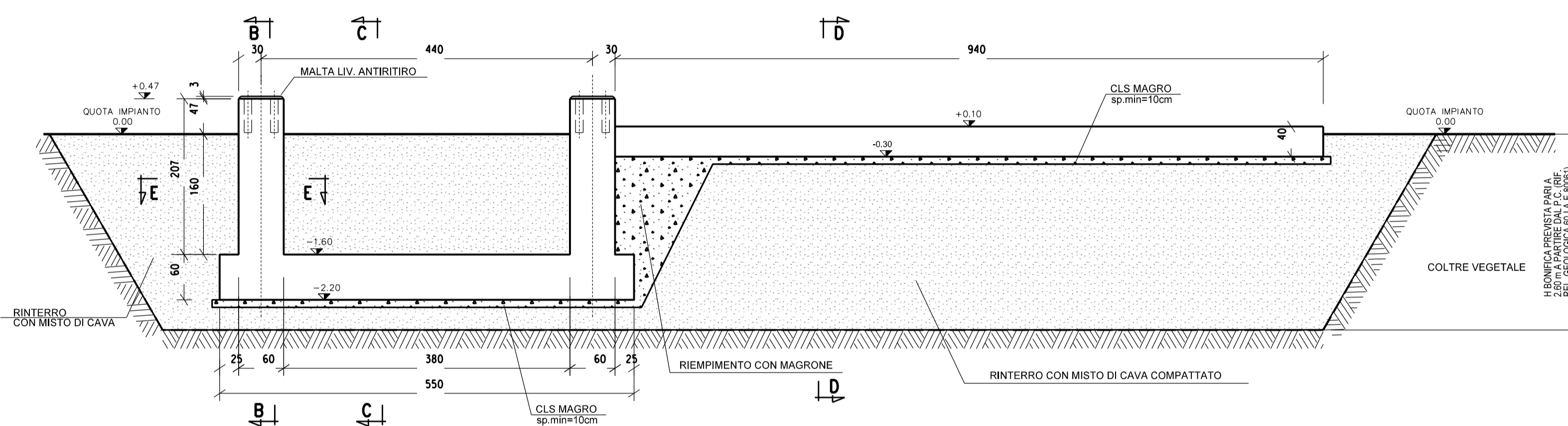
SEZIONE D-D (CARPENTERIA)  
(Scala 1:50)



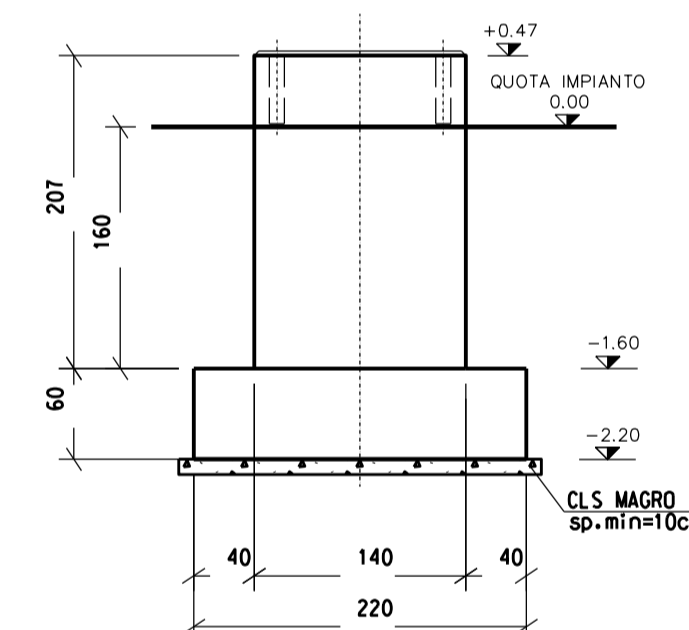
SEZIONE D-D (ARMATURE)  
(Scala 1:50)



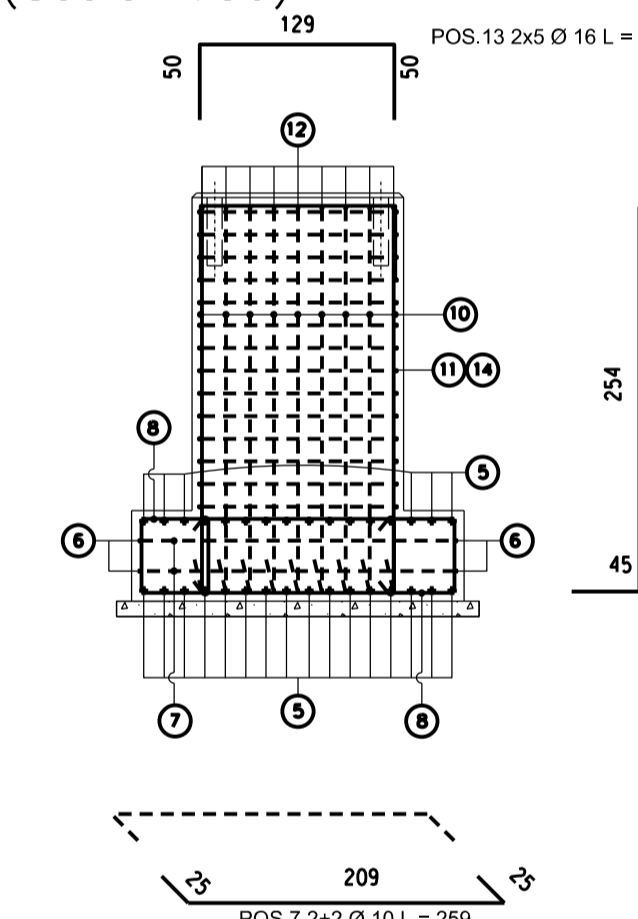
SEZIONE A-A (CARPENTERIA)  
(Scala 1:50)



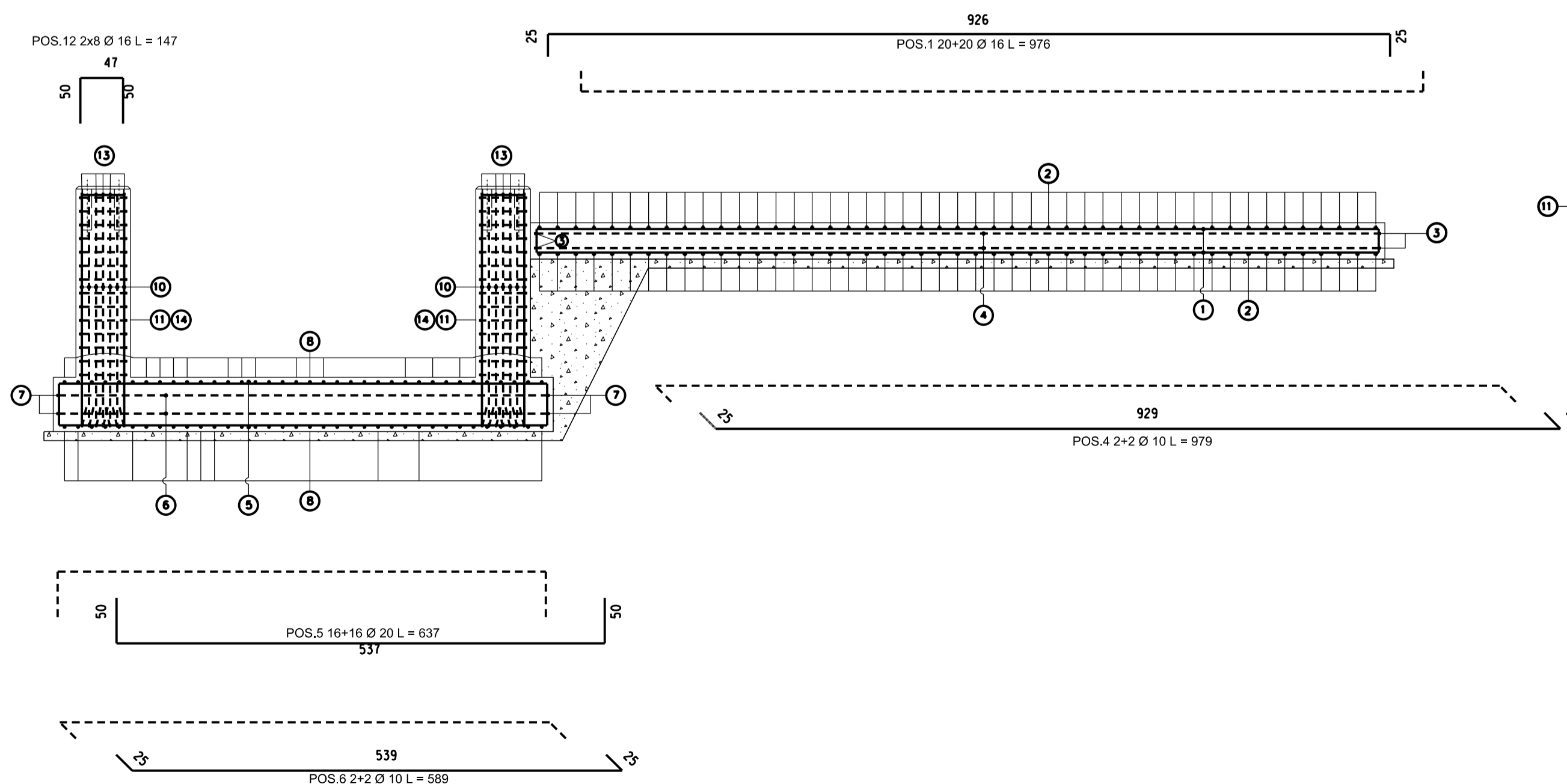
SEZIONE B-B (CARPENTERIA)  
(Scala 1:50)



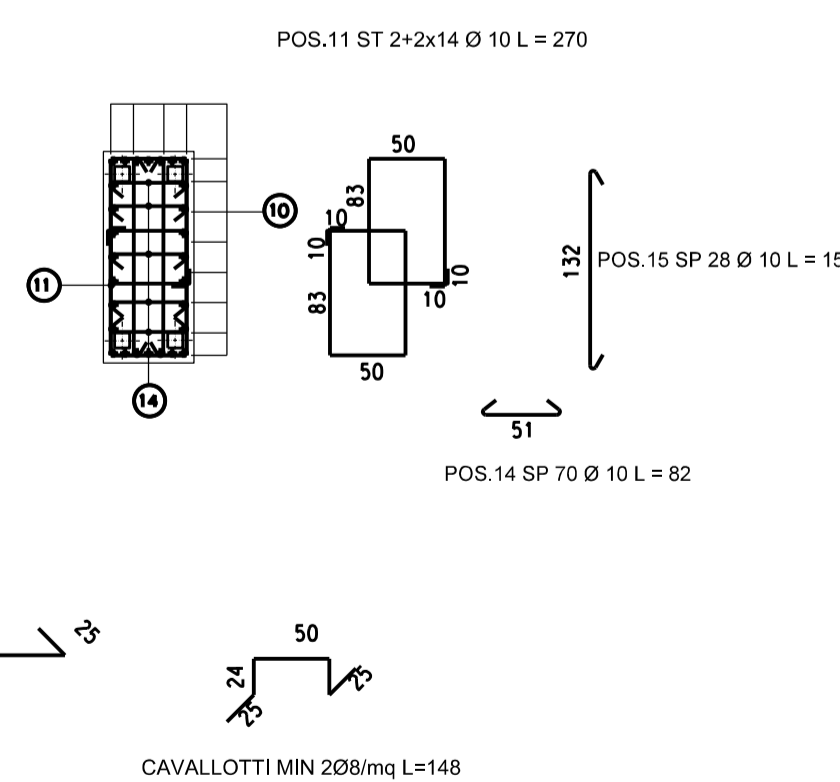
SEZIONE B-B (ARMATURE)  
(Scala 1:50)



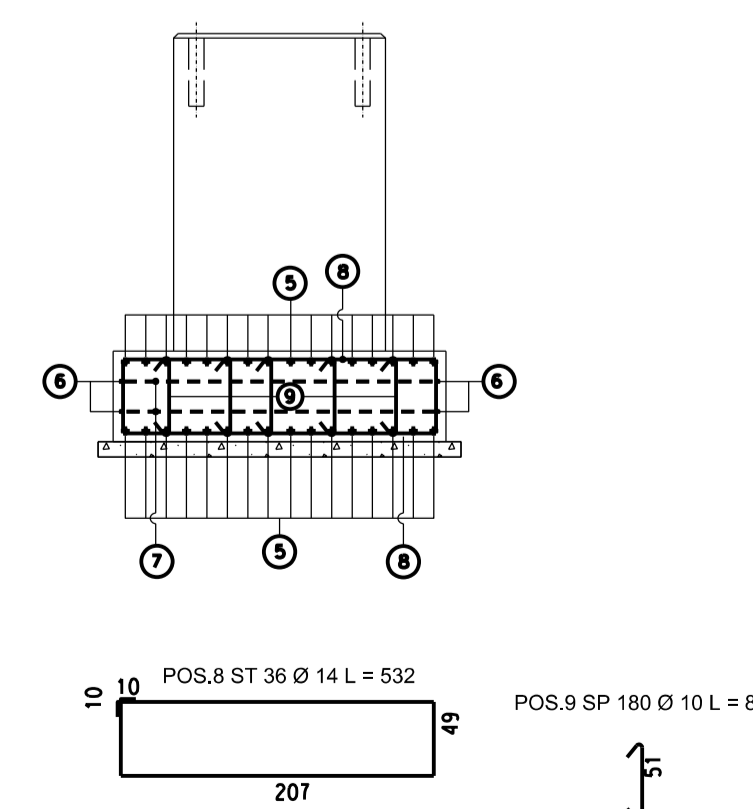
SEZIONE A-A (ARMATURE)  
(Scala 1:50)



SEZIONE E-E (ARMATURE)  
(Scala 1:50)



SEZIONE C-C (ARMATURE)  
(Scala 1:50)



NOTE

- LE DIMENSIONI SONO INDICATE IN cm, LE QUOTE IN ELEVAZIONE IN m.
- LA QUOTA 0.00 CORRISPONDE ALLA QUOTA IMPIANTO
- QUALORA VENGA RISCOINTRATO IN FASE DI RELIZZAZIONE DELLO SCAVO CHE LA PROFONDITA' D'IMPOSTA DELLA FONDAZIONE INTERESSI LO STRATO DI TERRENO VEGETALE, SARA' NECESSARIO APPROFONDIRE LO SCAVO FINO AL SUBSTRATO IDONEO E EFFETTUARE IL RIEMPIIMENTO CON MISTO DI CAVA COMPATTATO A STRATI DI 30 cm.
- IN CASO DI INTERCETTAZIONE DELLA FALDA IDRICA SUPERFICIALE, SARA' NECESSARIO BONIFICARE IL FONDO SCAVO CON REGIMAZIONE DELLE ACQUE DI RUSCELLAMENTO E CANALIZZAZIONE VERSO GLI IMPLUVI NATURALI E PREVEDERE COMUNQUE LA STESA SUL FONDO SCAVO DI GEOTESSUTO.
- IL FONDO SCAVO DEVESSERE COMPATTATO CON MEZZI IDONEI PRIMA DELLA POSA IN OPERA DELLA FONDAZIONE.
- I RIEMPIIMENTI DEI CAVI SARANNO EFFETTUATI CON MISTO DI CAVA COMPATTATO A STRATI DI 30 cm.
- TAGLIARE E PIEGARE I FERRI IN CORRISPONDENZA DEI TRONCHETTI E DELLE APERTURE.
- LAMIERE E INSERTI METALLICI DOVRANNO ESSERE ZINCATI A CALDO SECONDO UNI EN ISO 1461.
- LA DISTANZA MINIMA FRA LE PARTI INGHISATE E I FERRI DI ARMATURA DOVRA' ESSERE ALMENO DI 5 cm.
- PROFILATI E LAMIERE IN ACCIAIO S 235 JR (UNI EN 10025)
- IL CONTROLLO DELLA LUNGHEZZA DEI FERRI DI ARMATURA DOVRA' ESSERE EFFETTUATO DALL'IMPRESA APPALTRICE.
- INTERASSI, DIMENSIONI, TASCHE E BULLONI DI ANCORAGGIO SONO DA RILEVARE IN CANTIERE.

CALCESTRUZZO C12/15 magro a dosaggi	CEMENTO TIPO CEM I 32.5 N DOSAGGIO MIN. 150 kg/m <sup>3</sup> Rck ≥ 15 MPa, fck ≥ 12 MPa
CALCESTRUZZO C32/40 a prestazione garantita secondo UNI EN 206:2014 e UNI 11104:2016 per uso strutturale	CEMENTO TIPO CEM I 32.5 N Rck ≥ 40 MPa, fck ≥ 32 MPa Dmax aggregato 28 mm
ACCIAIO PER C.A.	B450C
COPRIFERRO MIN	fk ≥ 540 MPa, fyk ≥ 450 MPa 45 mm

Rev.	DATA	DESCRIZIONE	ELABORATO	VERIFICATO	APPROVATO
2	23/06/2017	EMMISSIONE PER APPALTO	L.BELARDINELLI	M.BEGINI	H.D.AUDI
1	31/05/2017	EMMISSIONE PER COMMENTI	L.BELARDINELLI	M.BEGINI	H.D.AUDI
0	26/08/2016	EMMISSIONE PER COMMENTI	L.BELARDINELLI	M.BEGINI	H.D.AUDI

**SNAM RETE GAS**      **PROGETTISTA**      **techfem**  
 RI. TFM: 011014-50-DC-B-1004  
 COMMESSA      CODICE TECNICO  
**NR/13167**      **1653**

**MET. INTERCONNESSIONE TAP DN 1400 (56") DP 75 bar**  
**TERMINALE SRG DI MELENDUGNO (LE)**  
**IMPIANTO DI MELENDUGNO BASAMENTO PER TRAPPOLE VIE DI CORSA CASSERI ED ARMATURE**

DIS. N.      CIV-110  
 REVISIONE      2  
 FG. 1 DI 1  
 SCALA      1:50

DOCUMENTO DI PROPRIETÀ - S-nom Rev. Con. LA SOCIETÀ TUTELERA - I PROPRI DIRITTI IN SEDE CIVILE E PENALE A TERMINI DI LEGGE.