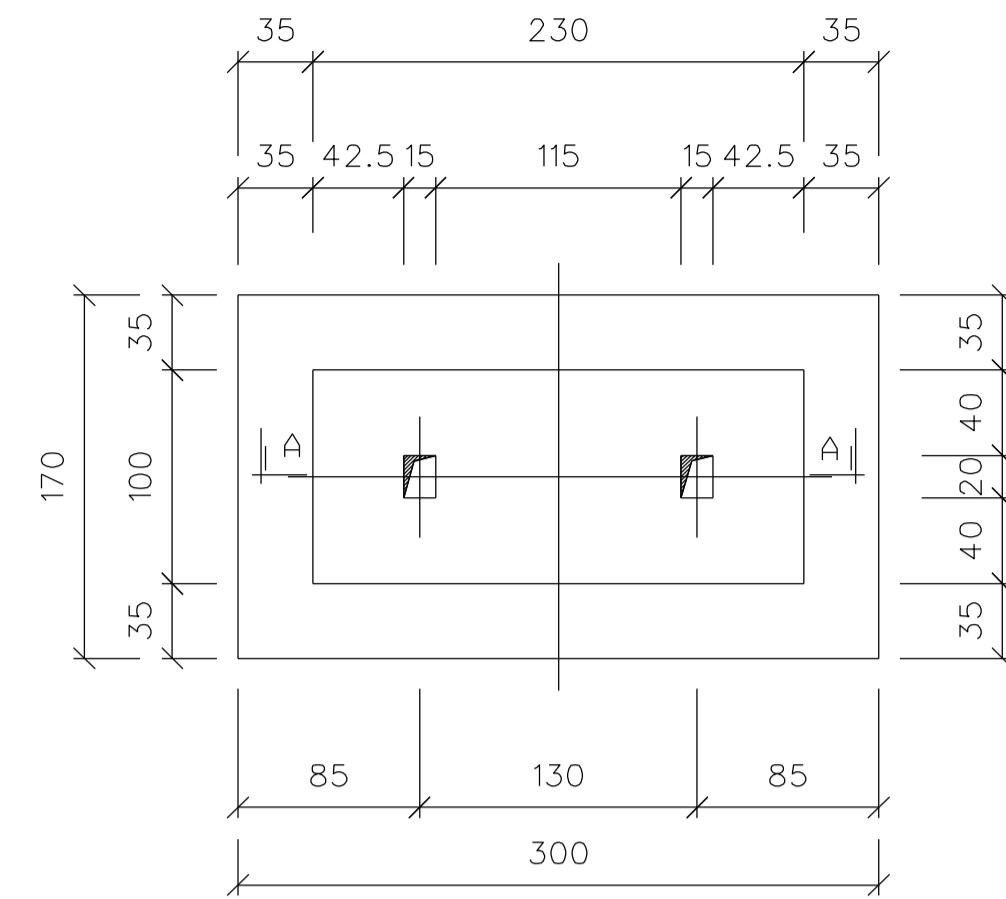
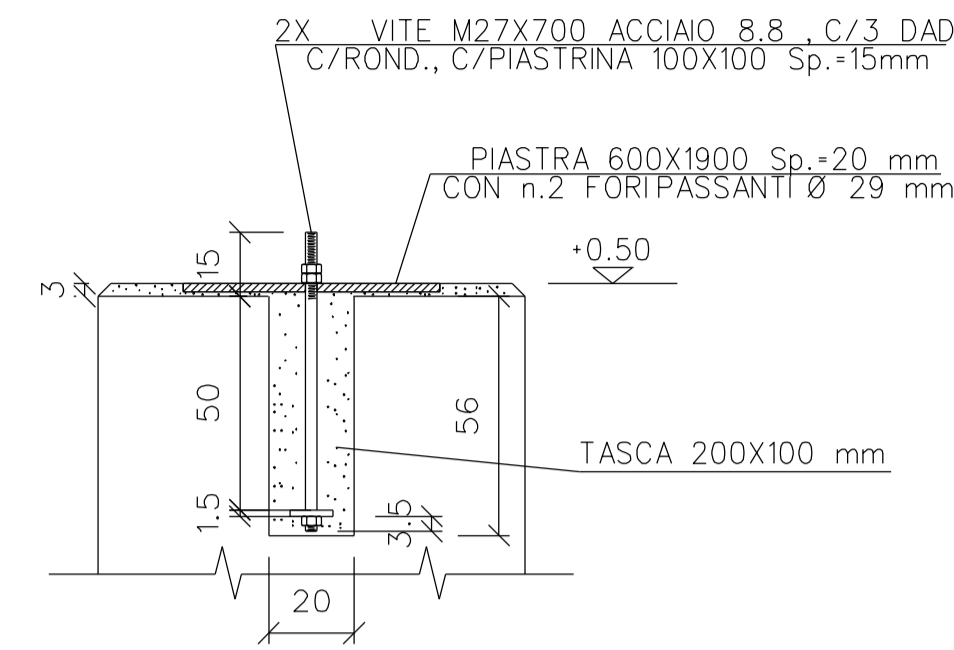


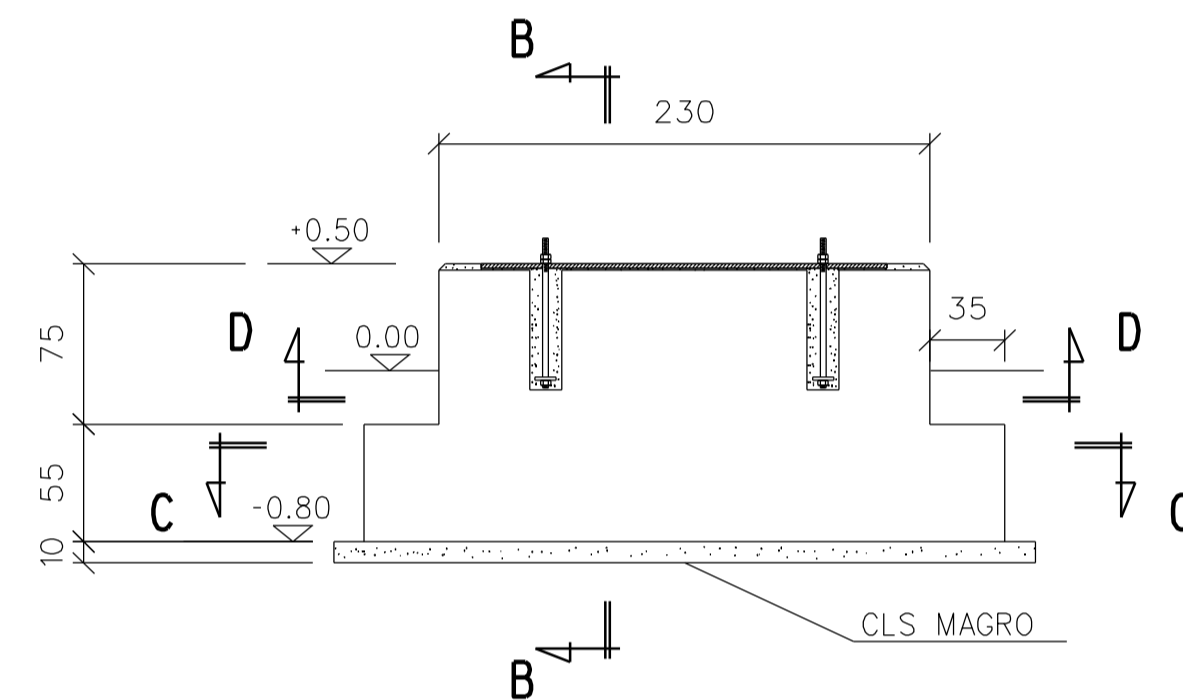
PIANTA



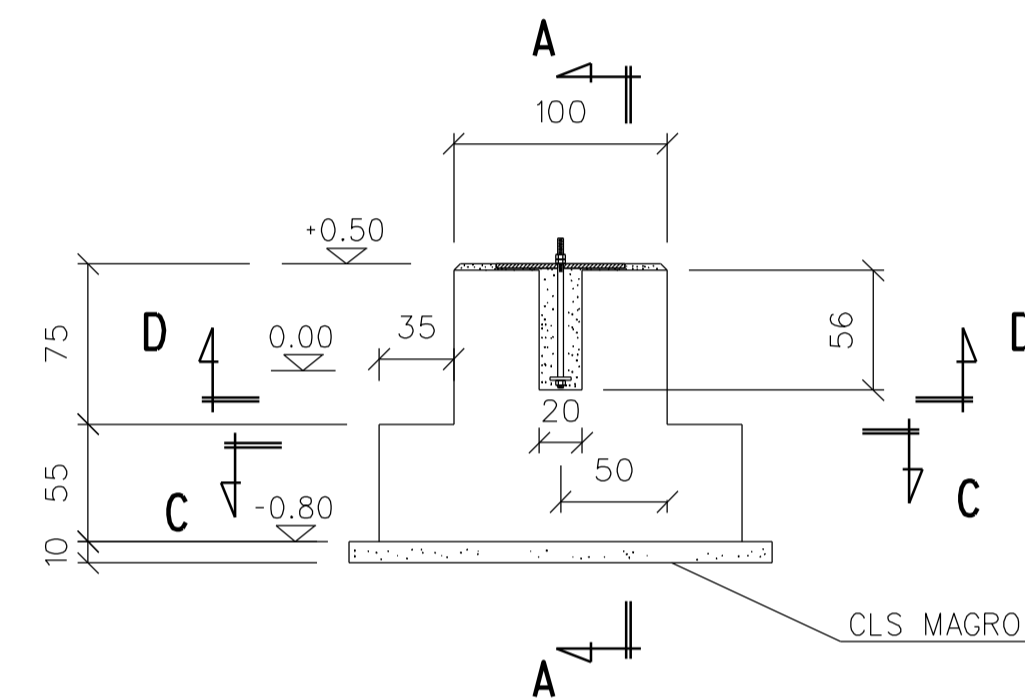
PARTICOLARE TASCA E BULLONE
(Scala 1:25)



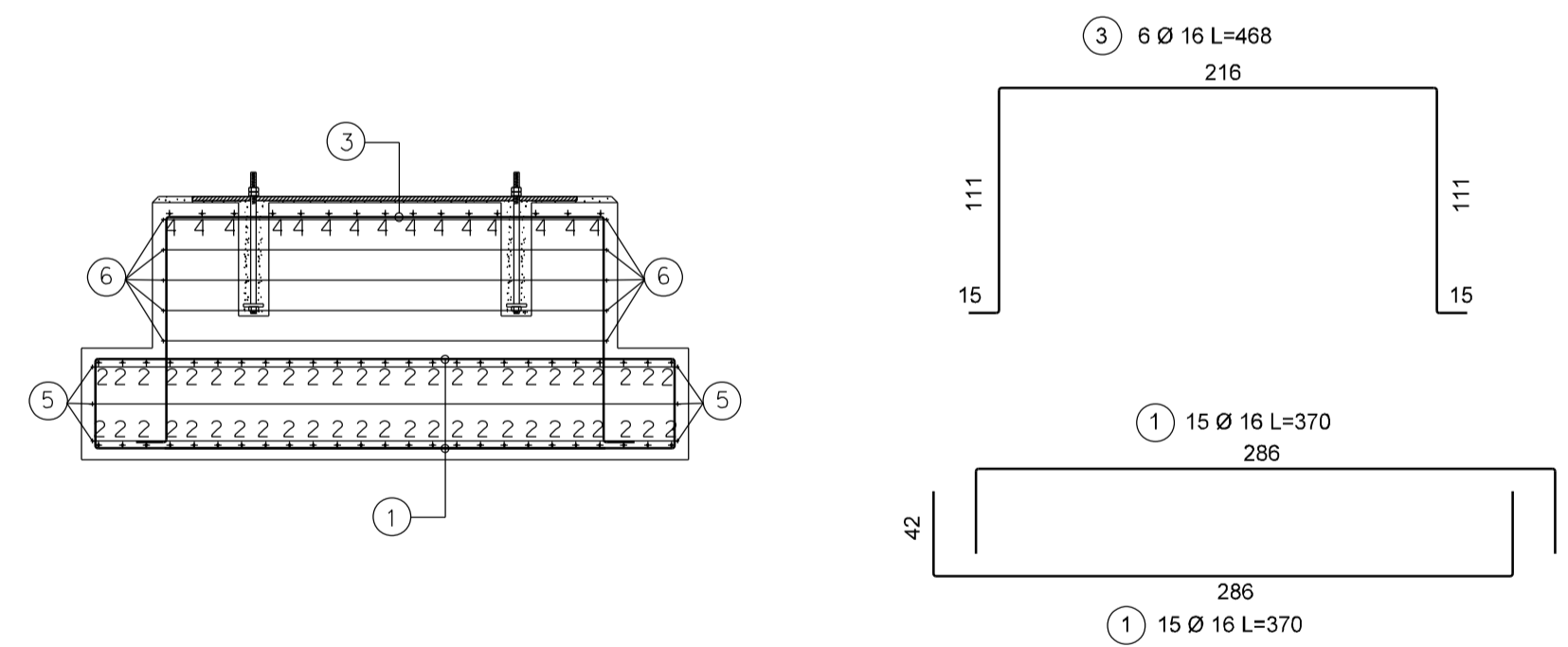
SEZIONE A-A (CASSERI)



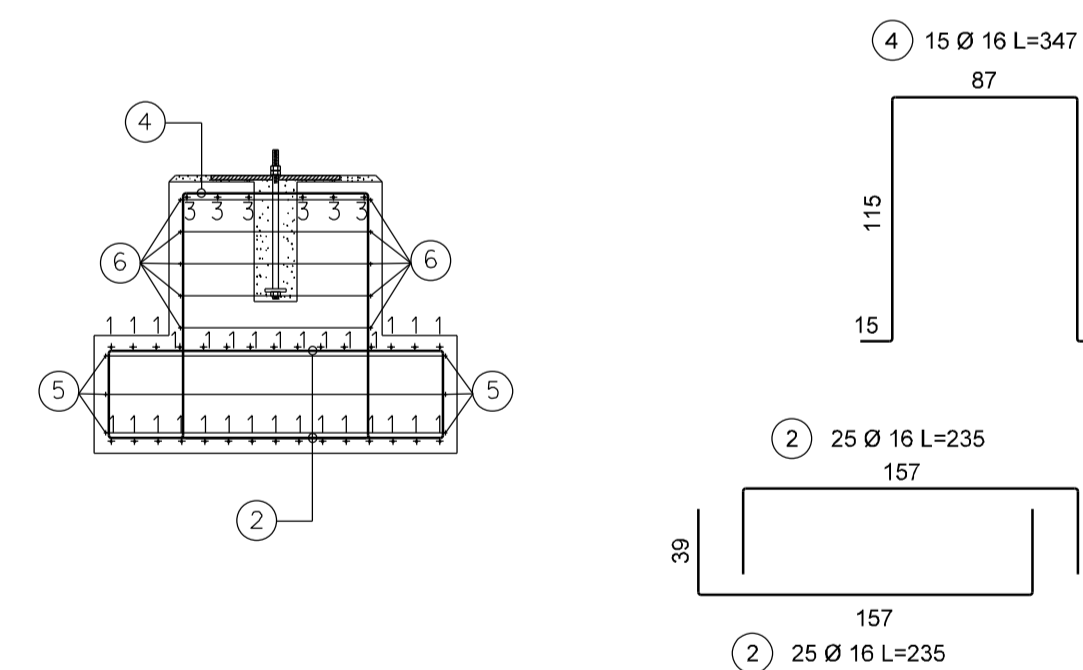
SEZIONE B-B (CASSERI)



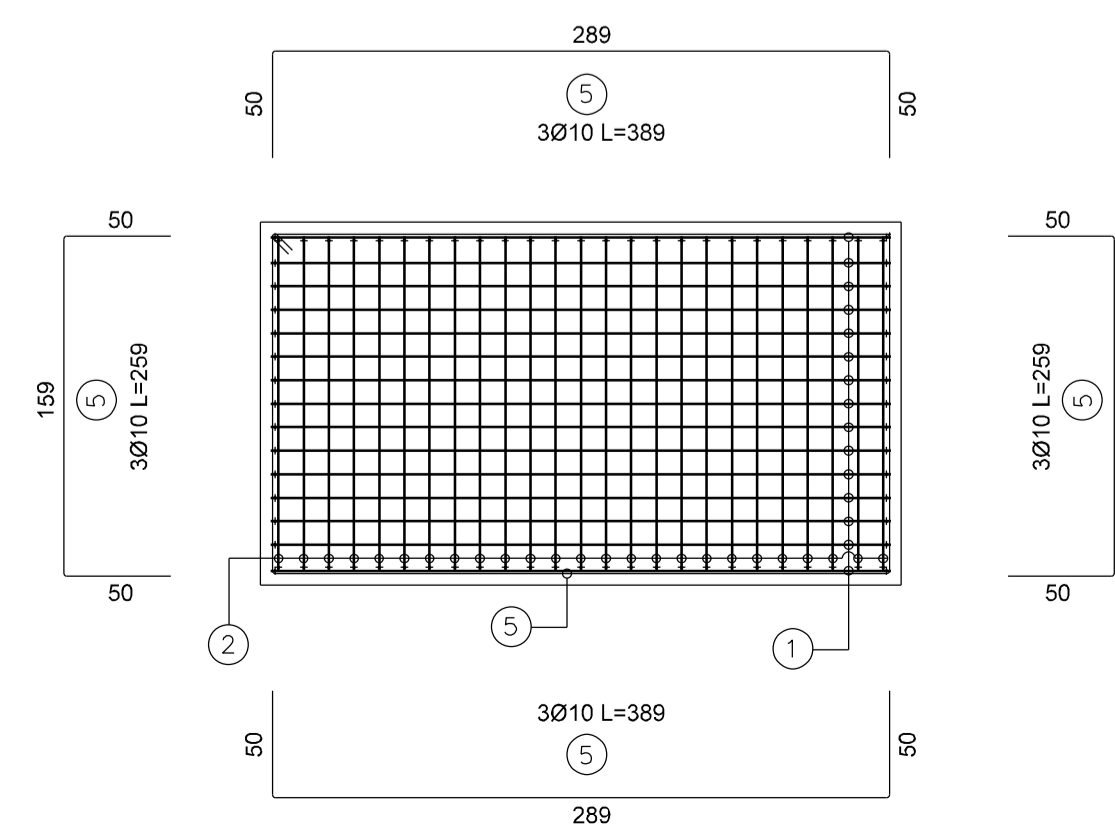
SEZIONE A-A (ARMATURA)



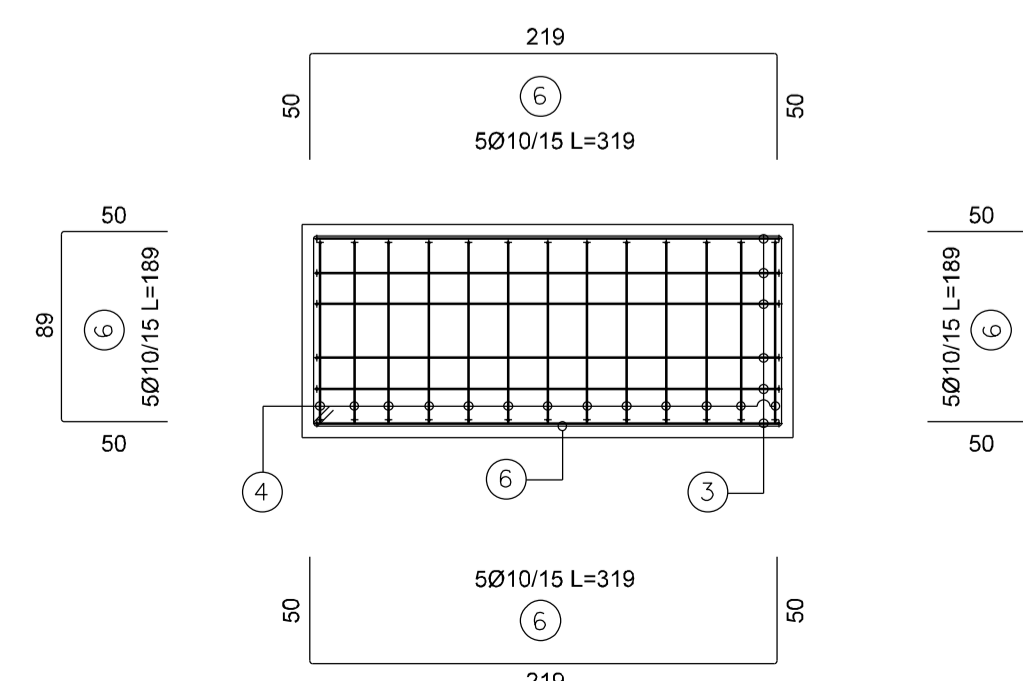
SEZIONE B-B (ARMATURA)



SEZIONE C-C (ARMATURA)



SEZIONE D-D (ARMATURA)



- NOTE
- LE DIMENSIONI SONO INDICATE IN cm, LE QUOTE IN ELEVAZIONE IN m
 - LA QUOTA 0.00 CORRISPONDE ALLA QUOTA IMPIANTO
 - TAGLIARE E PIEGARE I FERRI IN CORRISPONDENZA DEI TRONCHETTI
 - LA DISTANZA MINIMA TRA LE PARTI INGHISATE ED I FERRI D'ARMATURA DOVRA' ESSERE DI ALMENO 5 cm
 - CARPENTERIE METALLICHE E INSERTI DOVRANNO ESSERE ZINCATI A CALDO SECONDO UNI EN ISO 1461
 - LA QUOTA D'IMPOSTA DEL BASAMENTO DOVRA' ESSERE VERIFICATA IN CANTIERE IN BASE ALLE CARATTERISTICHE DEL FILTRO EFFETTIVAMENTE APPROVIGIONATO
 - L'ANCORAGGIO DEL FILTRO AL BASAMENTO (DIMENSIONI E POSIZIONI DELLE TASCHE E BULLONERIA) E' DA VERIFICARE IN CANTIERE IN BASE ALLE CARATTERISTICHE DEL FILTRO EFFETTIVAMENTE APPROVIGIONATO
 - COSTRUIRE n.6 BASAMENTI (OVVERO n.2 BASAMENTI PER OGNI FILTRO)

CALCESTRUZZO C12/15 magro a dosaggi	CEMENTO TIPO CEM I 32.5 N DOSAGGIO MIN. 150 kg/m ³ Rck ≥ 15 MPa, fck ≥ 12 MPa
CALCESTRUZZO C32/40 a prestazione garantita secondo UNI EN 206:2014 e UNI 11104:2016 per uso strutturale	CEMENTO TIPO CEM I 32.5 N Rck ≥ 40 MPa, fck ≥ 32 MPa Dmax aggregato 28 mm
ACCIAIO PER C.A.	B450C fk ≥ 540 MPa, fyk ≥ 450 MPa
COPRIFERRO MIN	45 mm

2	23/06/2017	EMISSIONE PER APPALTO	L.BELARDINELLI	M.BEGINI	H.D. AIUDI F.FERRINI
1	31/05/2017	EMISSIONE PER COMMENTI	L.BELARDINELLI	M.BEGINI	H.D. AIUDI F.FERRINI
0	26/08/2016	EMISSIONE PER COMMENTI	L.BELARDINELLI	M.BEGINI	H.D. AIUDI F.FERRINI
Rev.	DATA	DESCRIZIONE	ELABORATO	VERIFICATO	APPROVATO AUTORIZZATO
MET. INTERCONNESSIONE TAP DN 1400 (56") DP 75 bar			COMMESSA NR/13167	CODICE TECNICO 16153	
TERMINALE SRG DI MELENDUGNO (LE)			DIS. N. CIV-113		
BASAMENTO FILTRI -CASSERI ED ARMATURE-			REVISIONE 2		
			FG. 1 DI 1		
			SCALA 1:50		