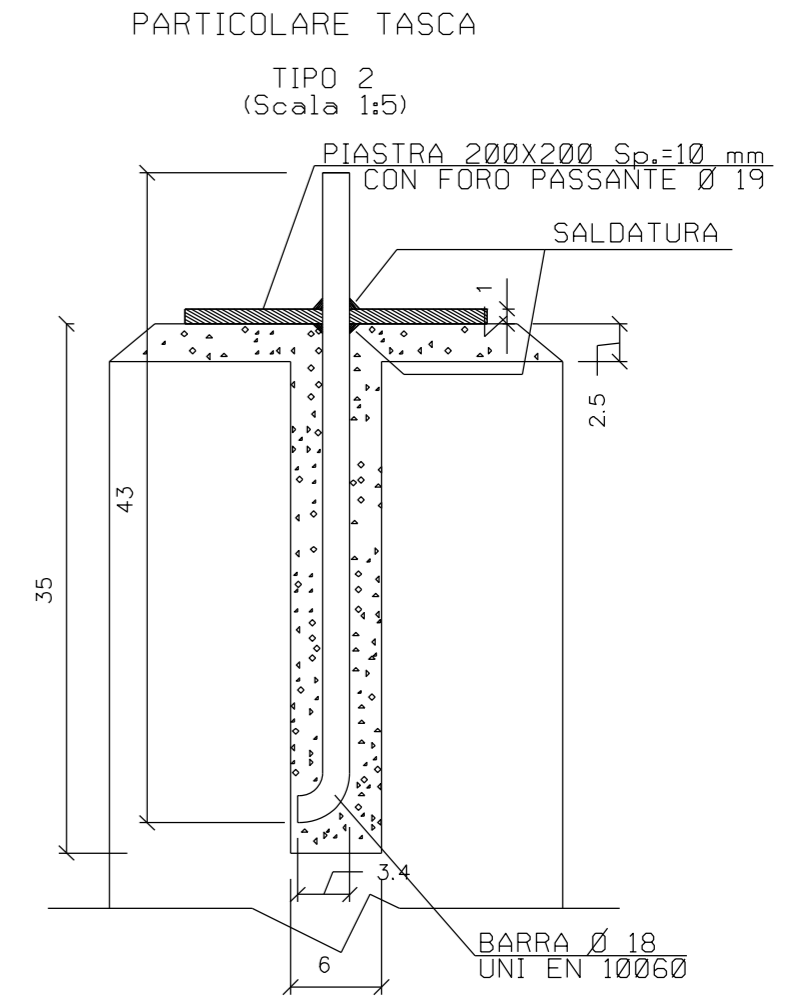
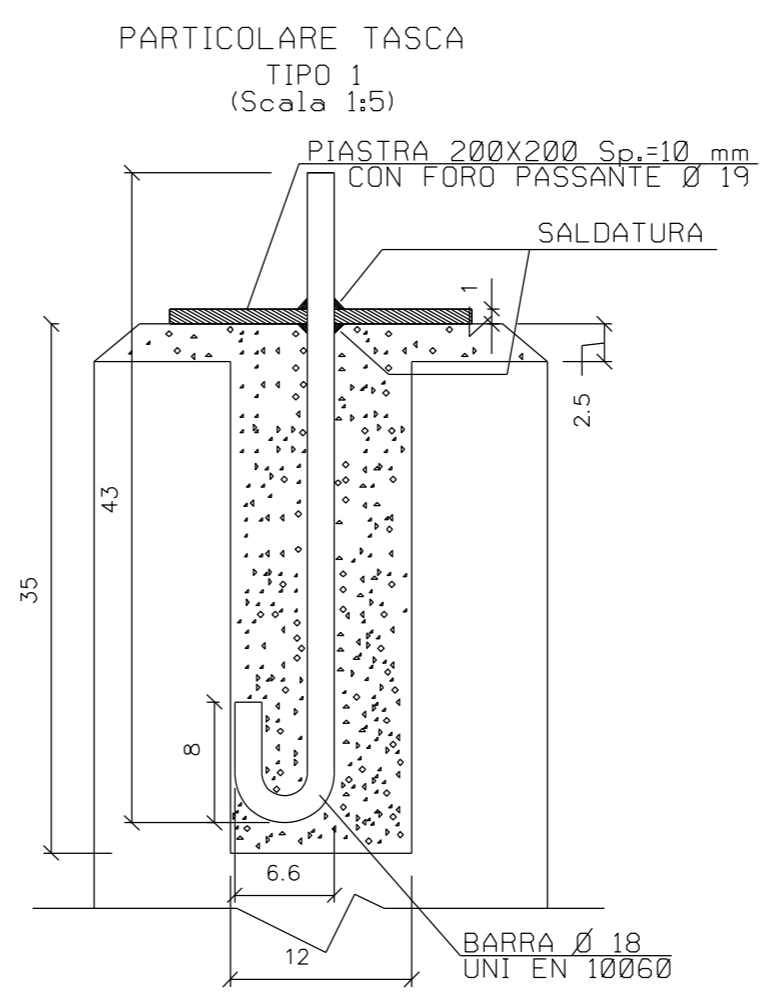
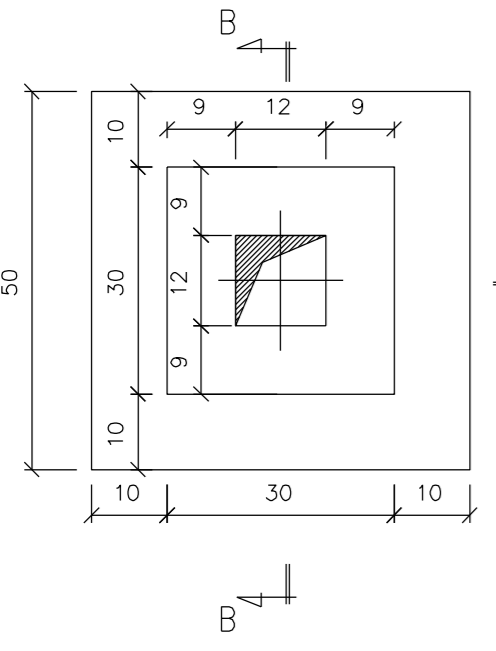


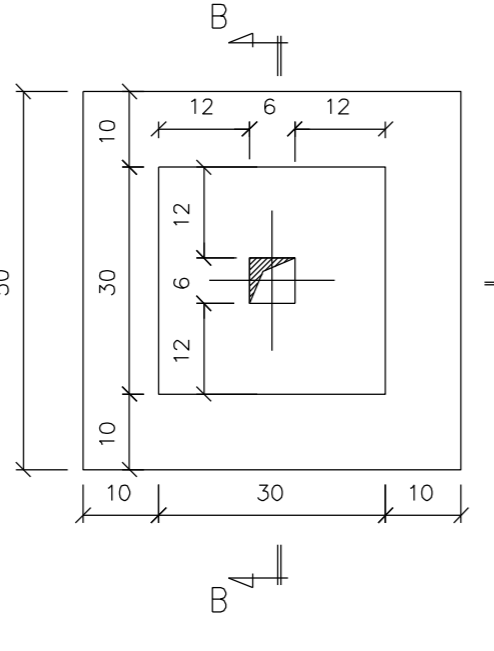
CASSERI



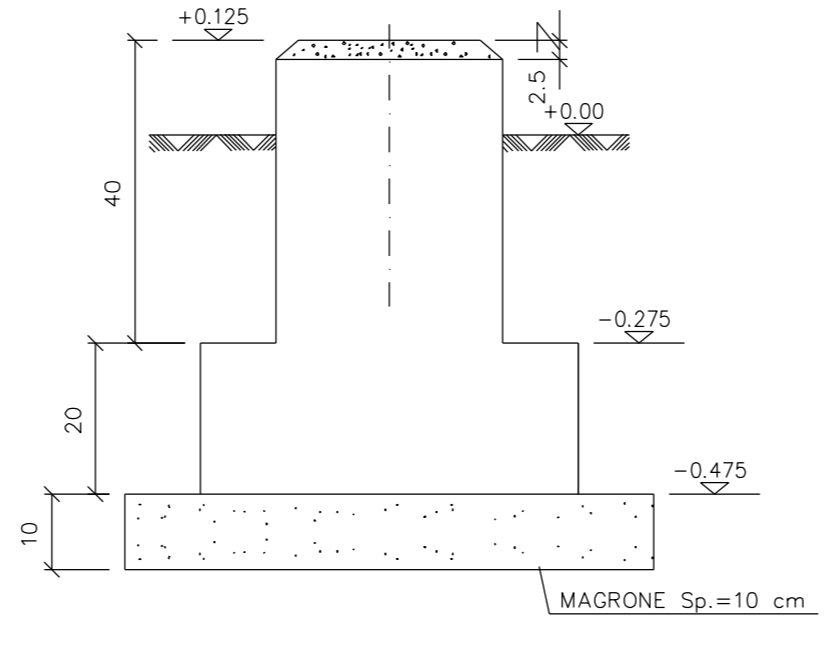
TIPO 1  
(Scala 1:10)



TIPO 2  
(Scala 1:10)

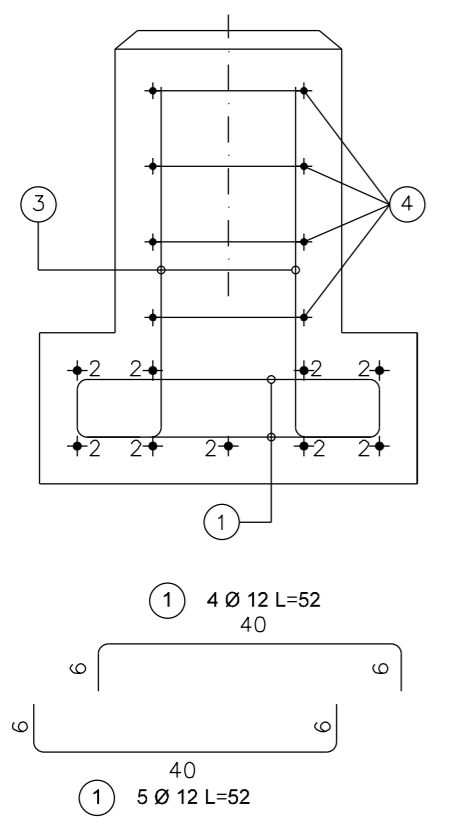


TIPO 1 & 2  
(Scala 1:10)

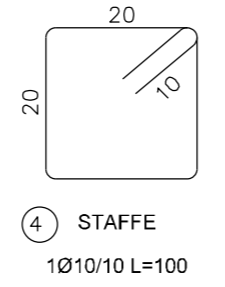
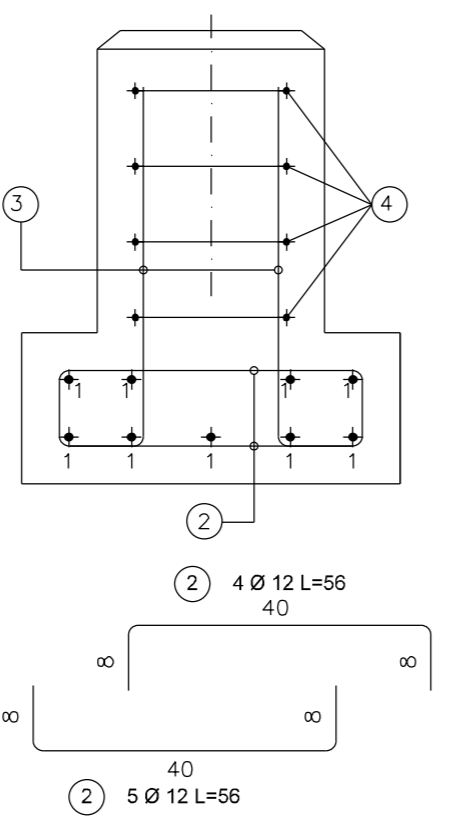


ARMATURE

SEZIONE A-A - TIPO 1 & 2  
(Scala 1:10)



SEZIONE B-B - TIPO 1 & 2  
(Scala 1:10)



CALCESTRUZZO C12/15 magro a dosaggi	CEMENTO TIPO CEM I 32.5 N DOSAGGIO MIN. 150 kg/m <sup>3</sup> Rck ≥ 15 MPa, fck ≥ 12 MPa
CALCESTRUZZO C32/40 a prestazione garantita secondo UNI EN 206:2014 e UNI 11104:2016 per uso strutturale	CEMENTO TIPO CEM I 32.5 N Rck ≥ 40 MPa, fck ≥ 32 MPa Dmax aggregato 28 mm
ACCIAIO PER C.A.	B450C ftk ≥ 540 MPa, fyk ≥ 450 MPa
COPRIFERRO MIN	45 mm

- NOTE
- LE DIMENSIONI SONO INDICATE IN cm, LE QUOTE IN ELEVAZIONE IN m
  - LA QUOTA 0.00 CORRISPONDE ALLA QUOTA IMPIANTO
  - TAGLIARE E PIEGARE I FERRI IN CORRISPONDENZA DEI TRONCHETTI
  - LA DISTANZA MINIMA TRA LE PARTI INGHISATE ED I FERRI D'ARMATURA DOVRA' ESSERE DI ALMENO 5 cm
  - CARPENTERIE METALLICHE E INSERTI DOVRANNO ESSERE ZINCATI A CALDO SECONDO UNI EN ISO 1461
  - COSTRUIRE n.20 PLINTI CON TASCA "TIPO 1" E n.2 PLINTI CON TASCA "TIPO 2"

2	23/06/2017	EMISSIONE PER APPALTO	L.BELARDINELLI	M.BEGINI	H.D.AIUDI F.FERRINI
1	31/05/2017	EMISSIONE PER COMMENTI	L.BELARDINELLI	M.BEGINI	H.D.AIUDI F.FERRINI
0	26/08/2016	EMISSIONE PER COMMENTI	L.BELARDINELLI	M.BEGINI	H.D.AIUDI F.FERRINI
Rev.	DATA	DESCRIZIONE	ELABORATO	VERIFICATO	APPROVATO AUTORIZZATO
			 Rif. TFM: 011014-50-DC-C-1013		
COMMESSA NR/13167			CODICE TECNICO 16153		
MET. INTERCONNESSIONE TAP DN 1400 (56") DP 75 bar			DIS. N. CIV-117		
TERMINALE SRG DI MELENDUGNO (LE)			REVISIONE 2		
IMPIANTO DI MELENDUGNO PLINTI PER PASSERELLA PER MANOVRA FILTRI -CASSERI ED ARMATURE-			FG. 1 DI 1 SCALA 1:50		