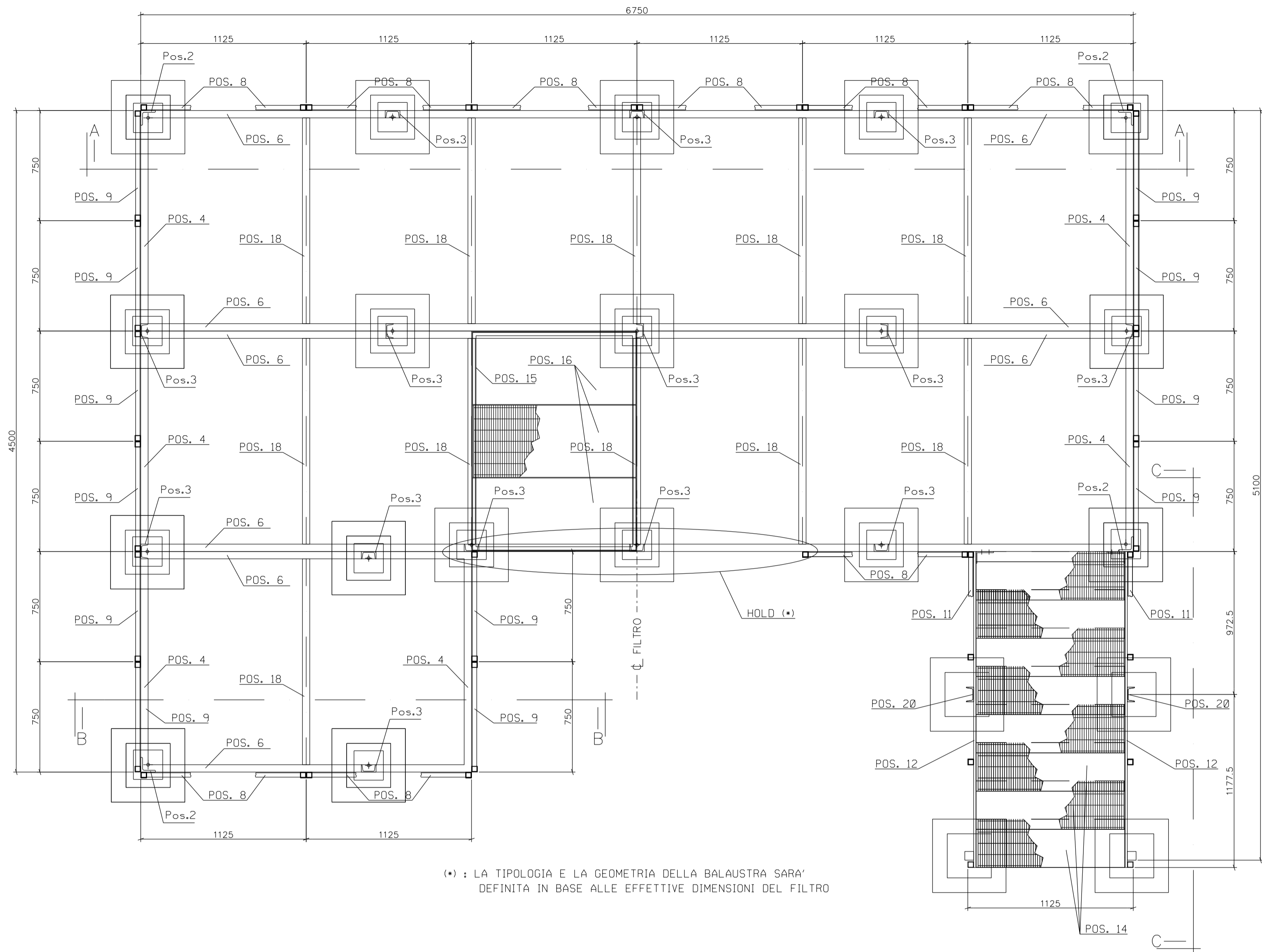
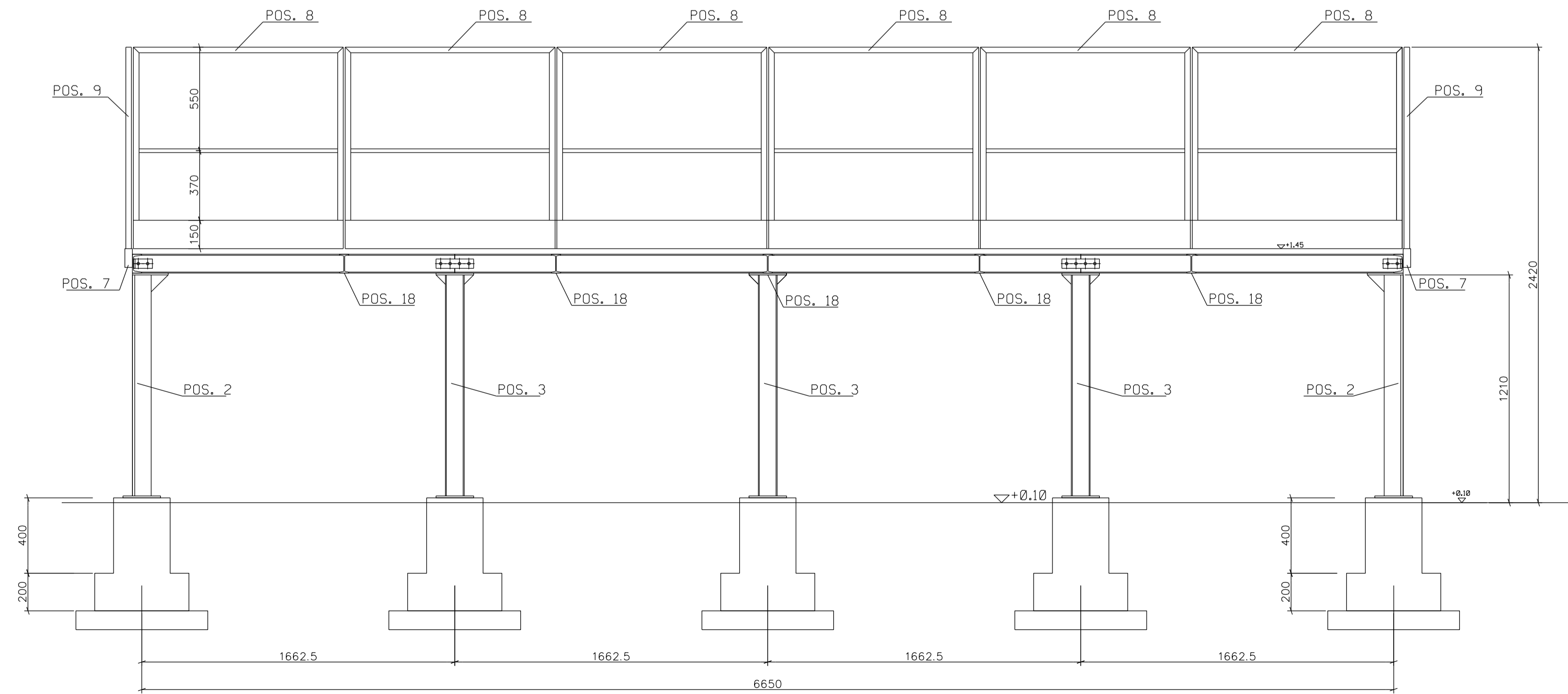


VISTA IN PIANTA
(SCALA 1:20)

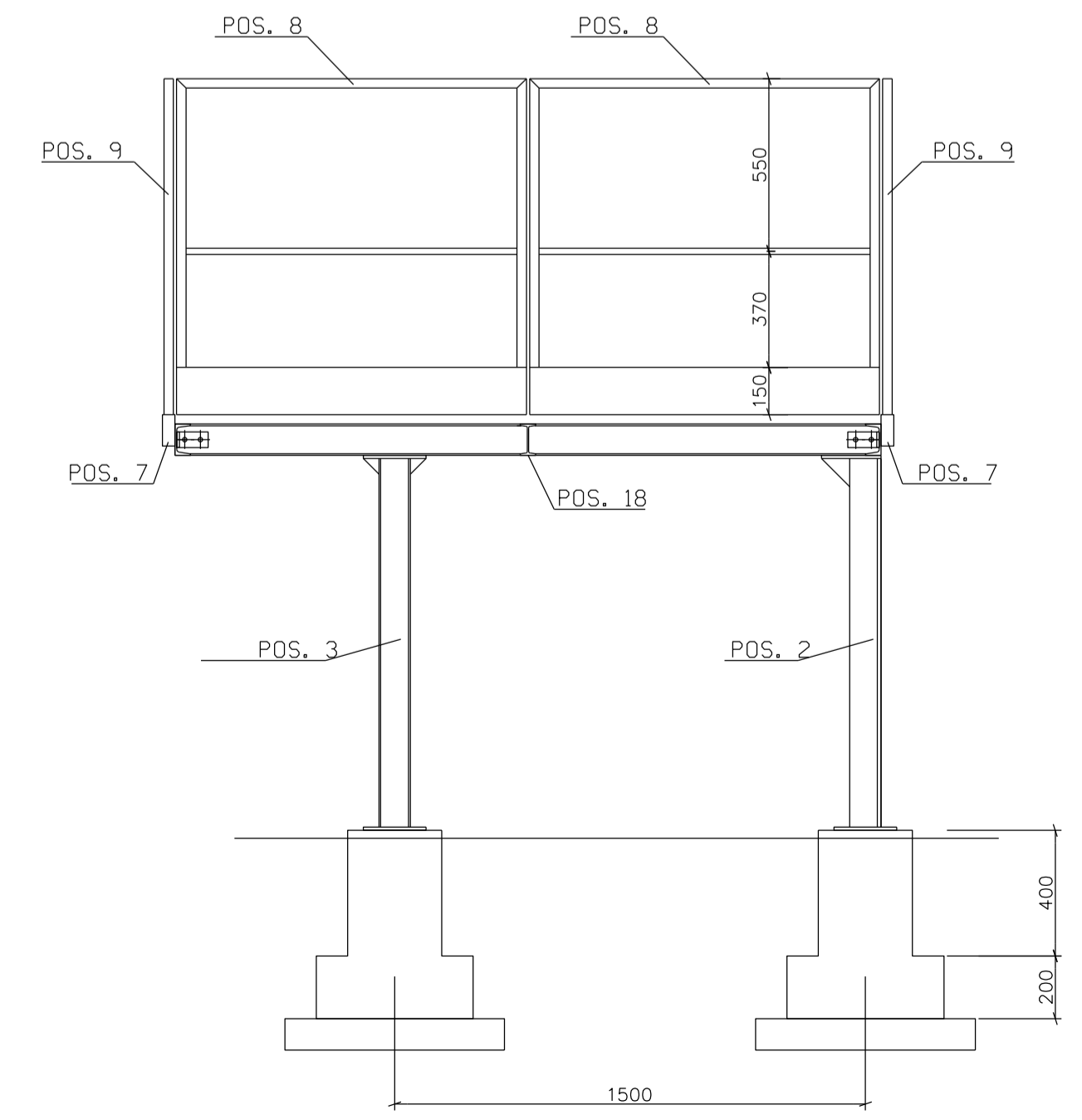


(*) : LA TIPOLOGIA E LA GEOMETRIA DELLA BALAUSTRATA SARA' DEFINITA IN BASE ALLE EFFETTIVE DIMENSIONI DEL FILTRO

SEZIONE A-A
(SCALA 1:20)



SEZIONE B-B
(SCALA 1:20)



- NOTE
- LE DIMENSIONI SONO INDICATE IN mm, LE QUOTE IN ELEVAZIONE IN m.
 - LA QUOTA 0.00 CORRISPONDE ALLA QUOTA IMPIANTO
 - LAMIERE E INSERTI METALLICI DOVRANNO ESSERE ZINCATI A CALDO SECONDO UNI EN ISO 1461.
 - PROFILATI E LAMIERE IN ACCIAIO S 235 JR (UNI EN 10025)
 - INTERASSI, DIMENSIONI, TASCHE E BULLONI DI ANCORAGGIO SONO DA RILEVARE IN CANTIERE

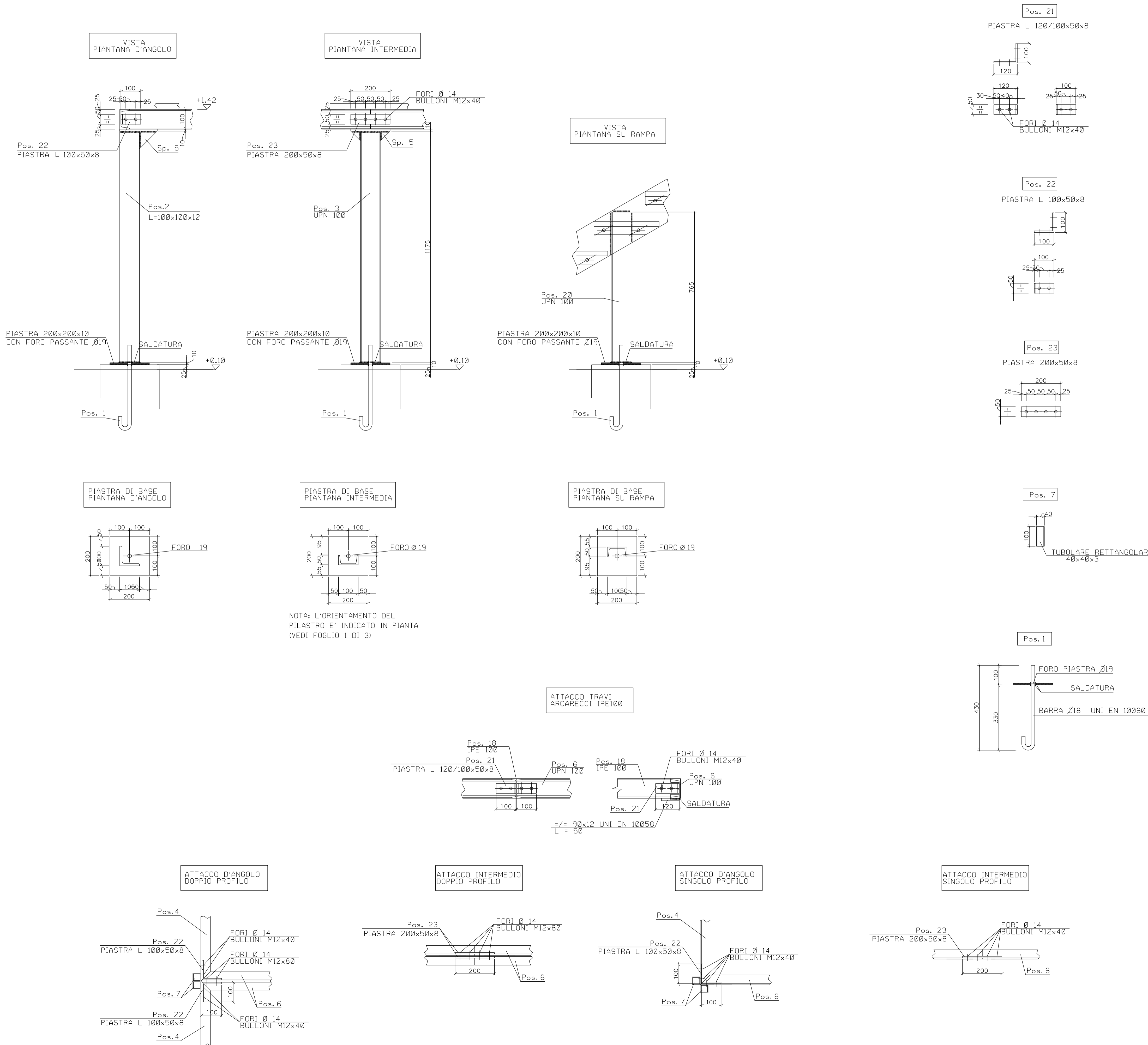
Rev.	DATA	DESCRIZIONE	ELABORATO	VERIFICATO	APPROVATO
2	23/06/2017	EMISSIONE PER APPALTO	L. BELARONELLI	M. BEGNI	F. FERRINI
1	31/05/2017	EMISSIONE PER COMMENTI	L. BELARONELLI	M. BEGNI	F. FERRINI
0	26/08/2016	EMISSIONE PER COMMENTI	L. BELARONELLI	M. BEGNI	F. FERRINI

PROGETTISTA Rif. TM: 011014-50-DC-B-1014		COMMESSA NR/13167	CODICE TECNICO 16153
MET. INTERCONNESSIONE TAP DN 1400 (56") DP 75 bar			
TERMINALE SRG DI MELENDUGNO (LE)			
PASSERELLA PER MANOVRA FILTRI -PARTICOLARI COSTRUTTIVI-		DIS. N. CIV-118	REVISIONE 2
FG. 1 DI 3	SCALA 1:20 / 1:10		

DISEGNI DI RIFERIMENTO	N.
PLANIMETRIA FONDAZIONI	CIV-106
PLINTI PER PASSERELLA PER MANOVRA FILTRI-CASSERI ED ARMATURE	CIV-117

DETTAGLI COSTRUTTIVI
(SCALA 1:10)

DISEGNI DI RIFERIMENTO	N.
PLANIMETRIA FONDAZIONI	CIV-106
PLINTI PER PASSERELLA PER MANOVRA FILTRI-CASSERI ED ARMATURE	CIV-117



NOTE
 -LE DIMENSIONI SONO INDICATE IN mm, LE QUOTE IN ELEVAZIONE IN m.
 -LA QUOTA 0.00 CORRISPONDE ALLA QUOTA IMPIANTO
 -LAMIERE E INSERTI METALLICI DOVRANNO ESSERE ZINCATI A CALDO SECONDO UNI EN ISO 1461.
 -PROFILATI E LAMIERE IN ACCIAIO S 235 JR (UNI EN 10025)
 -INTERASSI, DIMENSIONI, TASCHE E BULLONI DI ANCORAGGIO SONO DA RILEVARE IN CANTIERE

2	23/06/2017	EMMISSIONE PER APPALTO	L. BELARDONELLI	M. BEGNI	H. D. ALIOLI F. FERRINI
1	31/05/2017	EMMISSIONE PER COMMENTI	L. BELARDONELLI	M. BEGNI	H. D. ALIOLI F. FERRINI
0	26/08/2016	EMMISSIONE PER COMMENTI	L. BELARDONELLI	M. BEGNI	H. D. ALIOLI F. FERRINI APPROVATO AUTORIZZATO
Rev.	DATA	DESCRIZIONE	ELABORATO	VERIFICATO	
		SNAM RETE GAS	PROGETTISTA		
		techfem		COMMESSA	CODICE TECNICO
		Rif. TFM: 011014-50-DC-B-1014		NR/13167	16153
MET. INTERCONNESSIONE TAP DN 1400 (56") DP 75 bar			DIS. N.		
TERMINALE SRG DI MELENDUGNO (LE)			CIV-118		
PASSERELLA PER MANOVRA FILTRI -PARTICOLARI COSTRUTTIVI-			REVISIONE		2
			FG.		3 DI 3
			SCALA		1:20 / 1:10