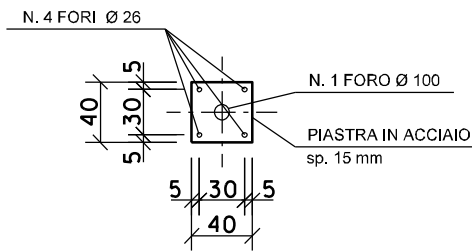
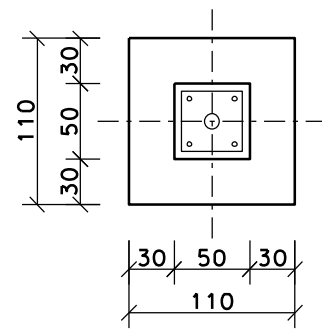
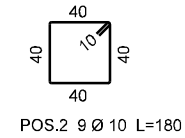
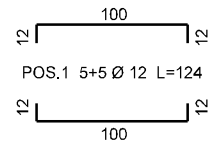
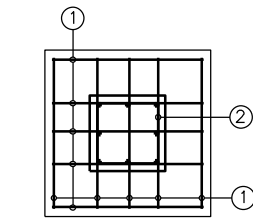


DISEGNI DI RIFERIMENTO	N.
PLANIMETRIA FONDAZIONI	CIV-106

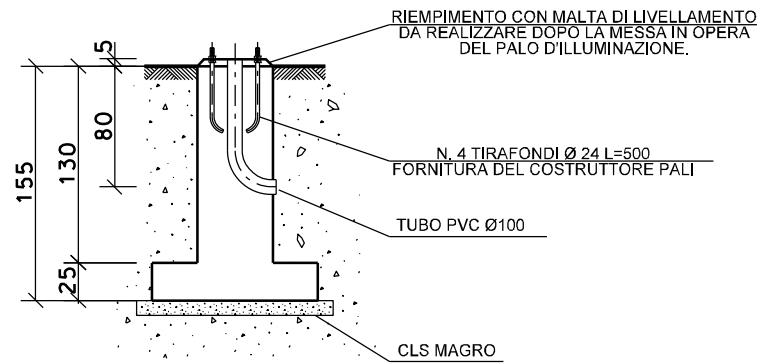
PIANTA CASSERI



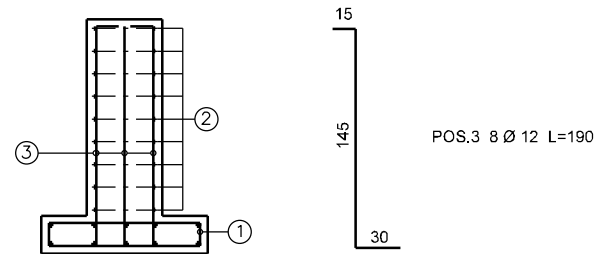
PIANTA ARMATURE



SEZIONE CASSERI



SEZIONE ARMATURE



NOTE

- LE DIMENSIONI SONO INDICATE IN cm, LE QUOTE IN ELEVAZIONE IN m.
- GLI INSERTI METALLICI SONO DI FORNITURA DEL COSTRUTTORE DEL PALO DI ILLUMINAZIONE
- N.B. IL BASAMENTO DOVRA' ESSERE REINTERRATO PRIMA DELLA POSA IN OPERA DEL PALO DI ILLUMINAZIONE
- LA DISTANZA MINIMA TRA LE PARTI INGHISATE E I FERRI D'ARMATURA DOVRA' ESSERE DI ALMENO 5 cm
- LA DISTANZA MINIMA TRA I BASAMENTI DEI PALI LUCE E LA CONDOTTA NON DEVE ESSERE INFERIORE ALLA PROFONDITA' DI POSA DELLA STESSA

CALCESTRUZZO C12/15 magro a dosaggi	CEMENTO TIPO CEM I 32.5 N
	DOSAGGIO MIN. 150 kg/m <sup>3</sup> Rck ≥ 15 MPa, fck ≥ 12 MPa
CALCESTRUZZO C32/40 a prestazione garantita secondo UNI EN 206:2014 e UNI 11104:2016 per uso strutturale	CEMENTO TIPO CEM I 32.5 N
	Rck ≥ 40 MPa, fck ≥ 32 MPa Dmax aggregato 28 mm
ACCIAIO PER C.A.	B450C
	ftk ≥ 540 MPa, fyk ≥ 450 MPa
COPRIFERRO MIN	45 mm

2	23/06/2017	EMISSIONE PER APPALTO	F. MUZZI'	M. BEGINI	H.D. AIUDI F. FERRINI
1	31/05/2015	EMISSIONE PER COMMENTI	L. BELARDINELLI	M. BEGINI	H.D. AIUDI F. FERRINI
0	26/08/2016	EMISSIONE PER COMMENTI	L. BELARDINELLI	M. BEGINI	H.D. AIUDI F. FERRINI
Rev.	DATA	DESCRIZIONE	ELABORATO	VERIFICATO	APPROVATO AUTORIZZATO
		PROGETTISTA  Rif. TFM: 011014-50-DC-D-1017	COMMESSA <b>NR/13167</b>	CODICE TECNICO <b>16153</b>	
<b>MET. INTERCONNESSIONE TAP DN 1400 (56") DP 75 bar</b>			DIS. N. <b>CIV-121</b>		
<b>TERMINALE SRG DI MELENDUGNO (LE)</b>			REVISIONE <b>2</b>		
BASAMENTO PER PALI RIBALTABILI h=9,00m -CASSERI ED ARMATURE-			FG. <b>1</b>	DI <b>1</b>	
			SCALA	<b>1:50</b>	