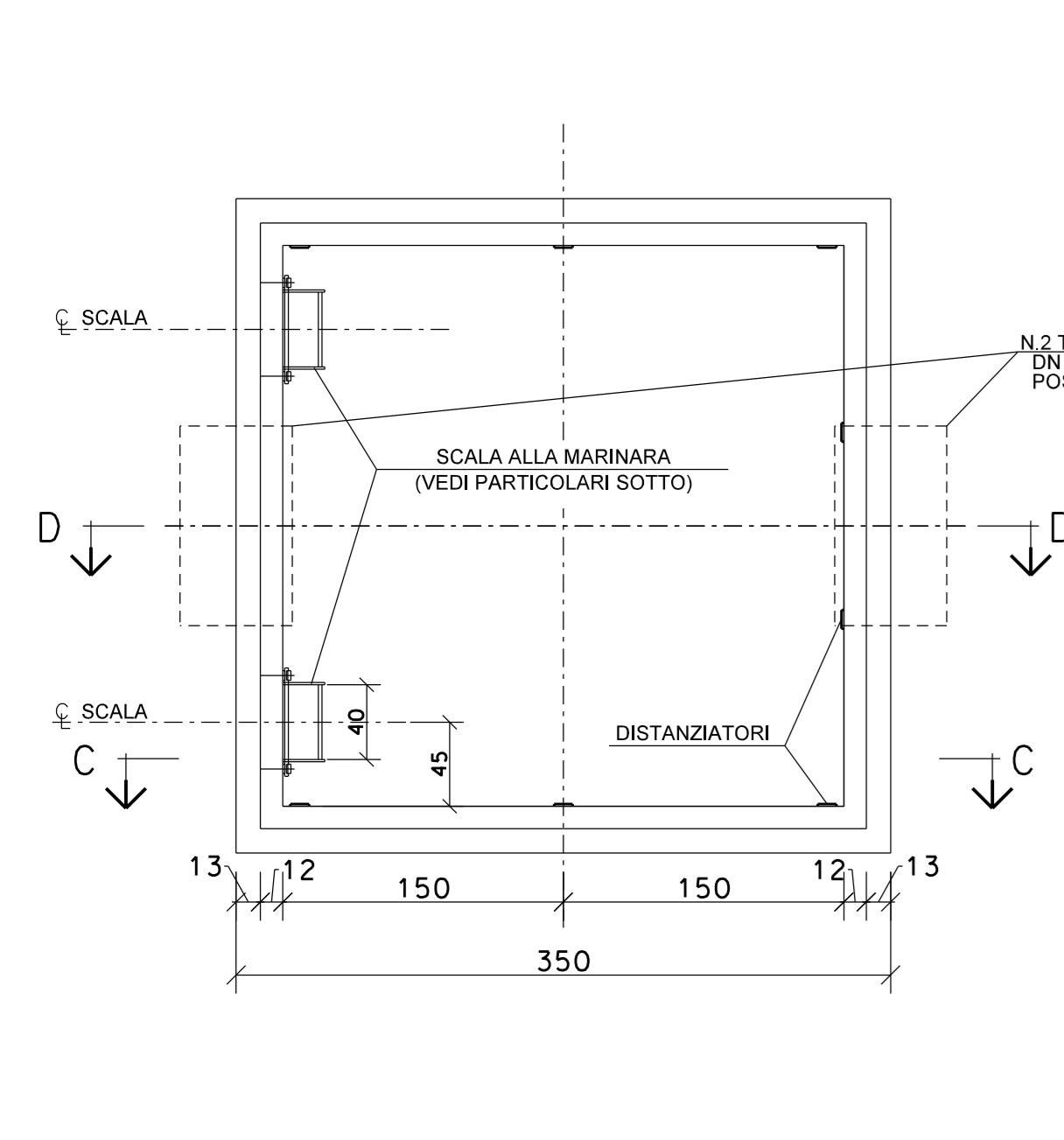
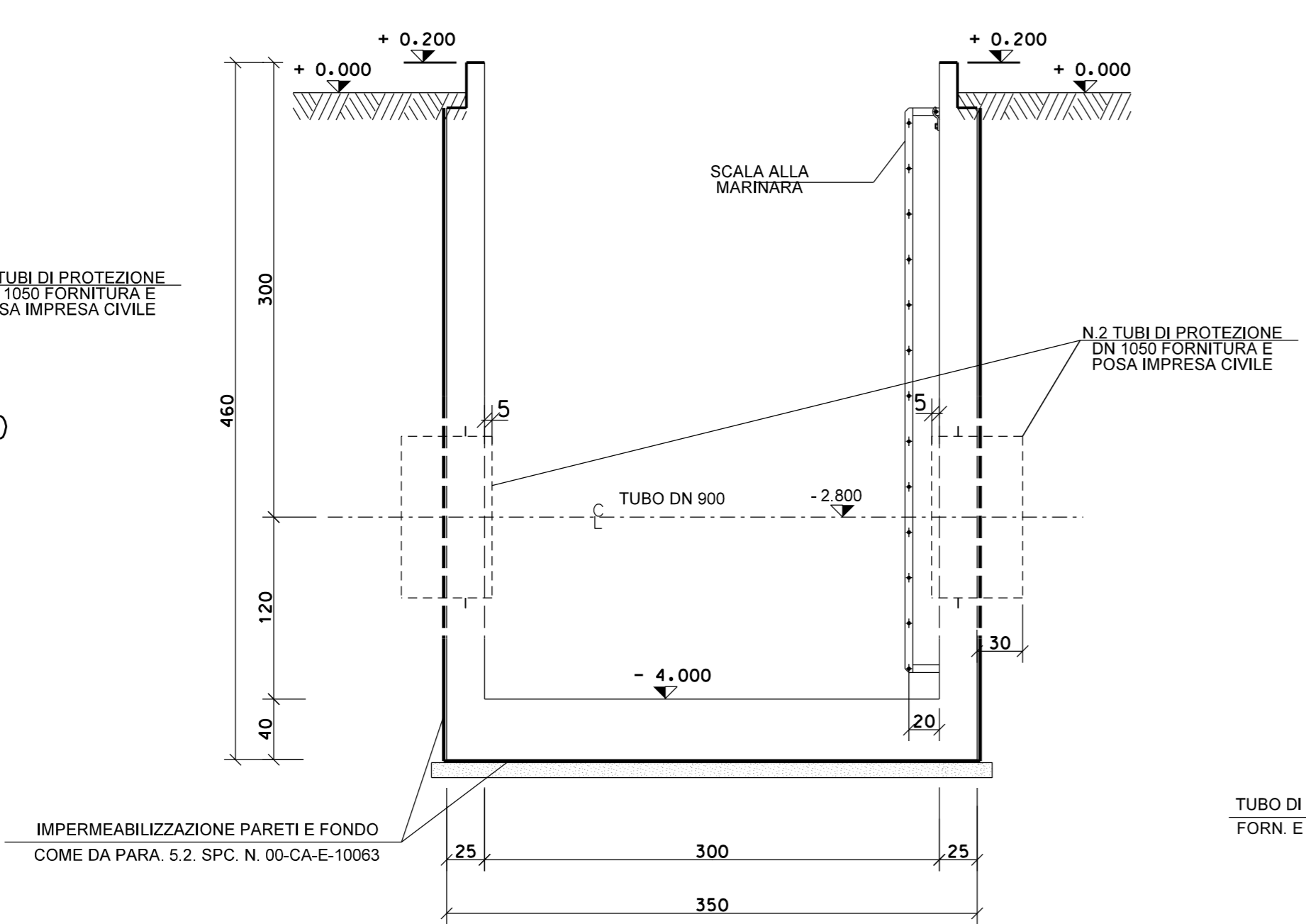


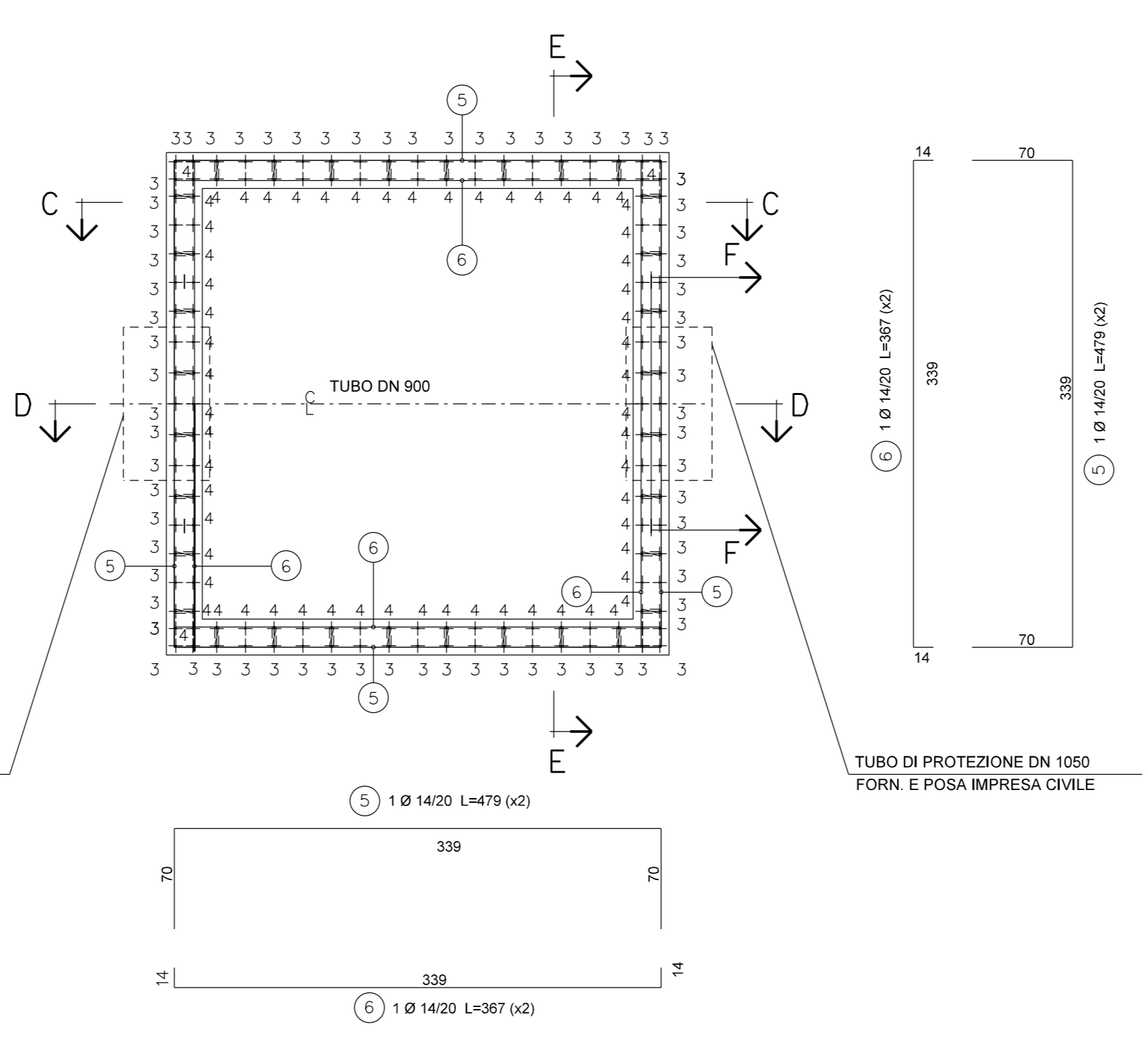
PIANTA CASSERI



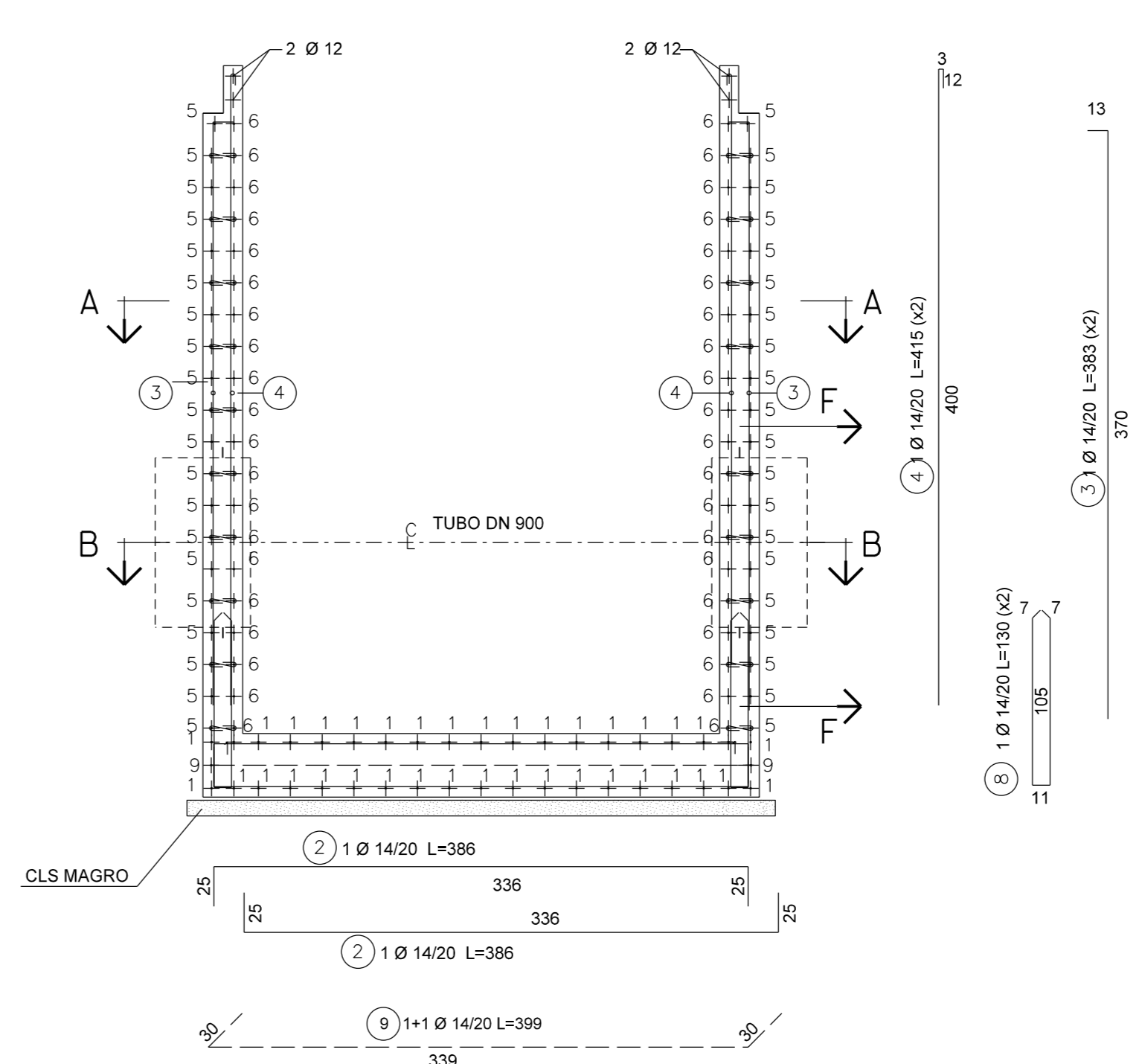
SEZIONE CASSERI



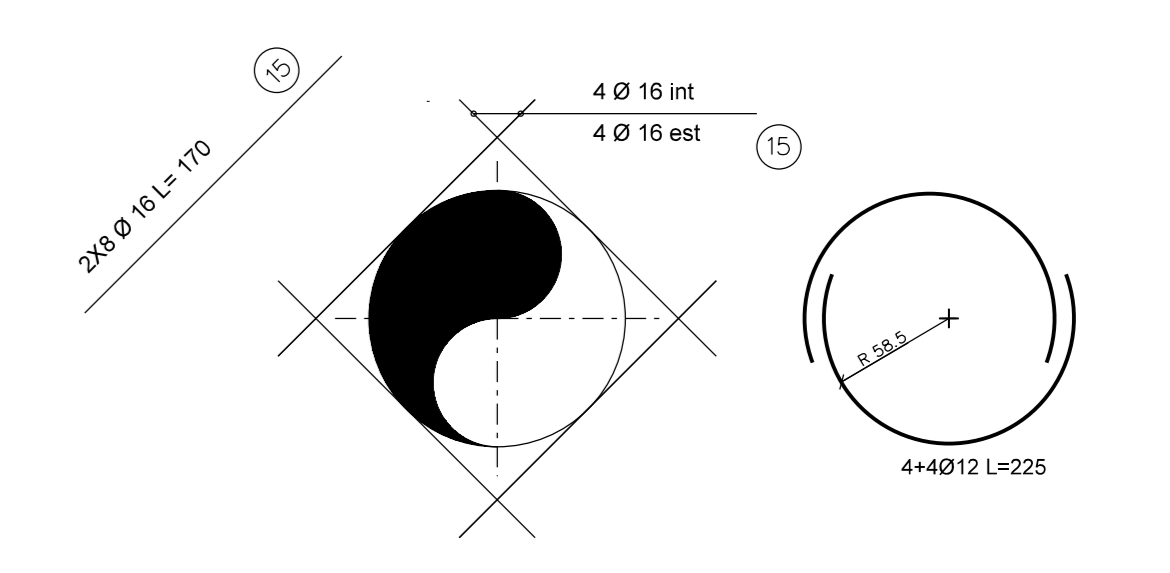
SEZIONE A-A



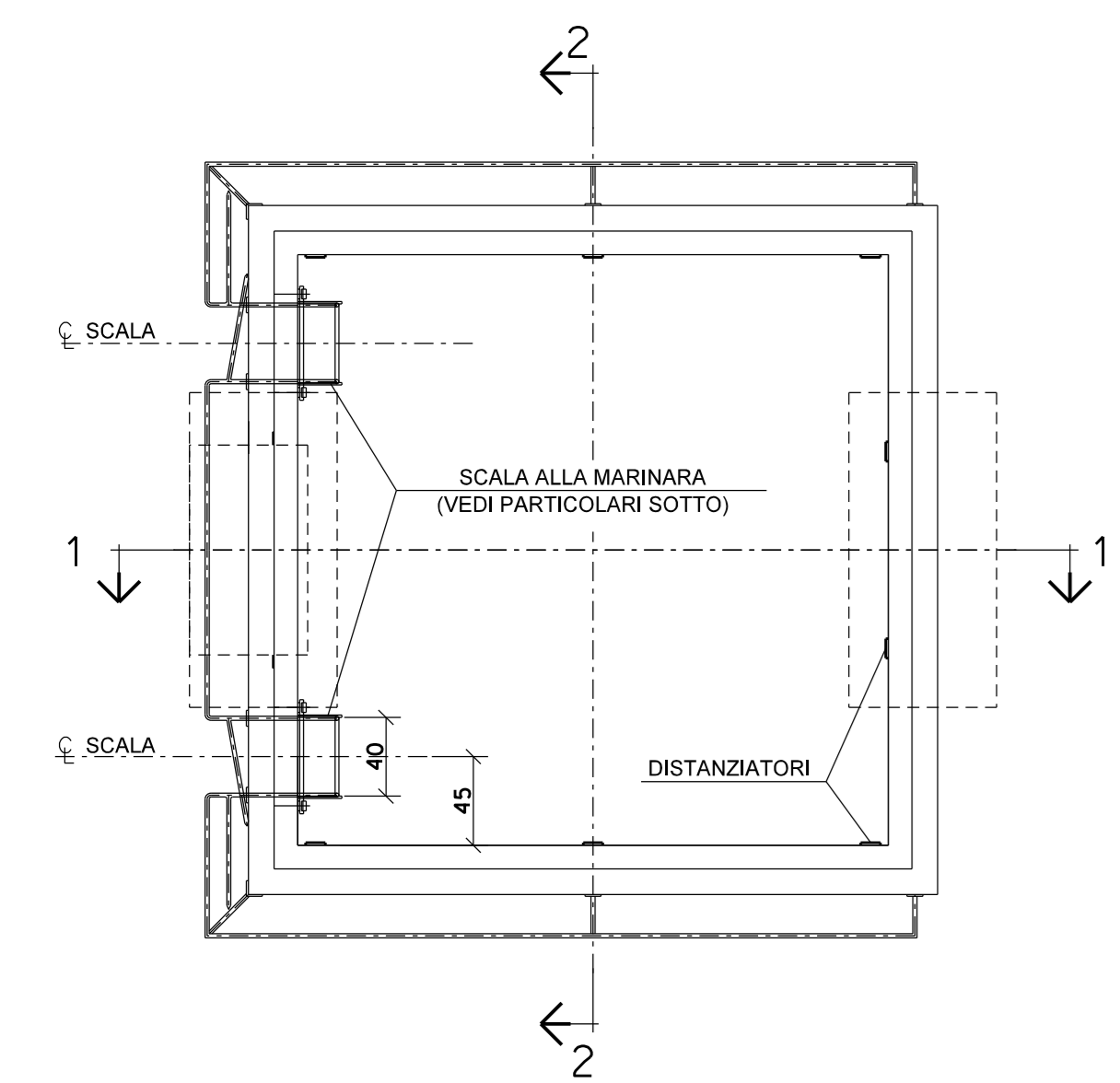
SEZIONE C-C



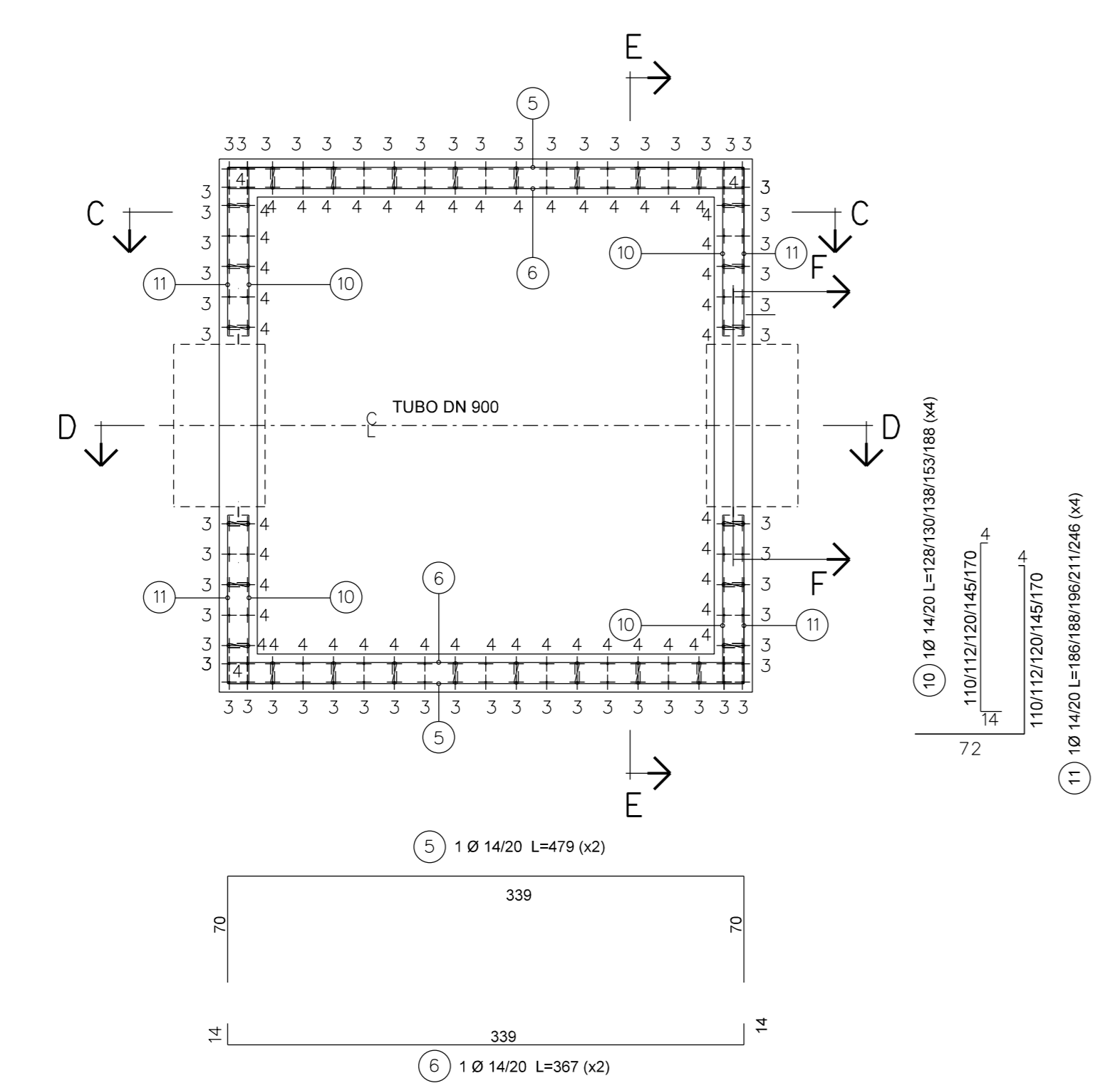
SEZIONE F-F
 ARMATURA RINFORZO TUBI



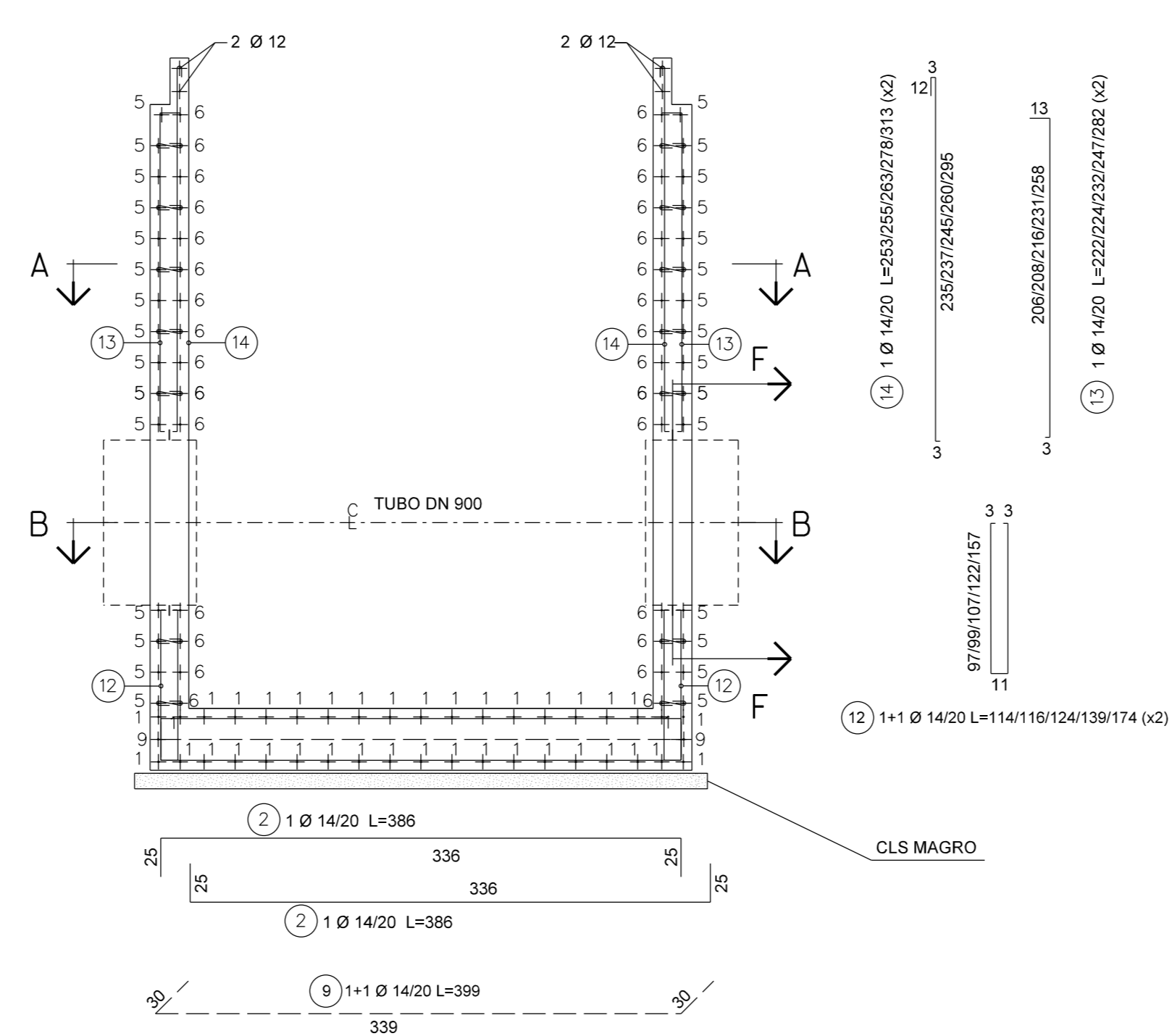
PIANTA COPERTURA POZZETTO



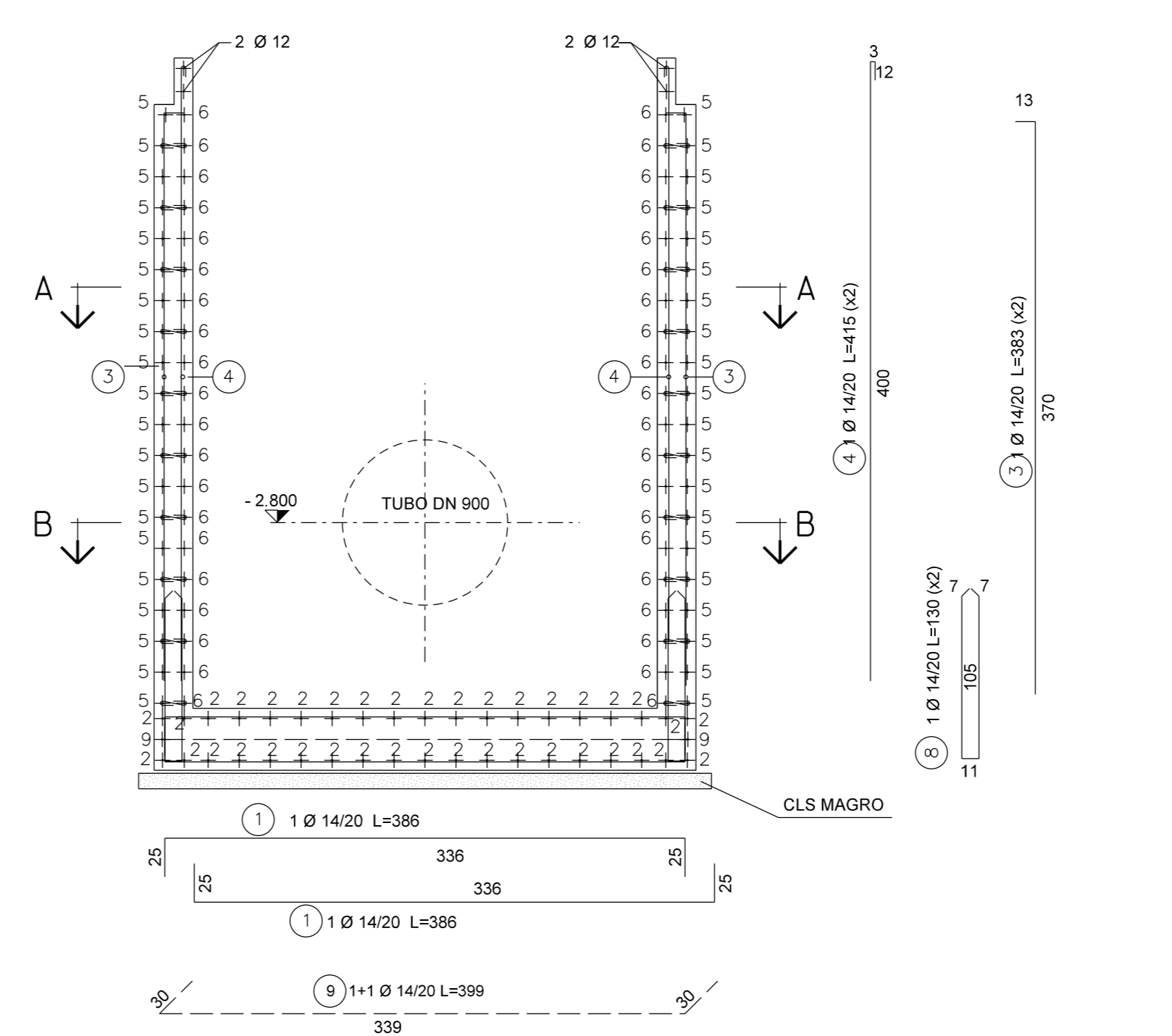
SEZIONE B-B



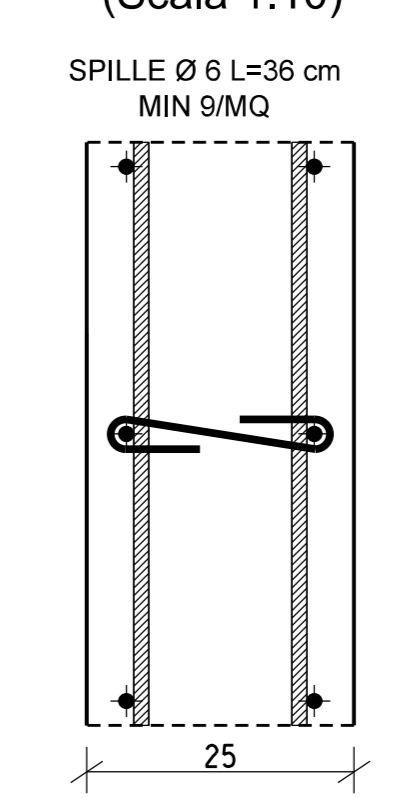
SEZIONE D-D



SEZIONE E-E

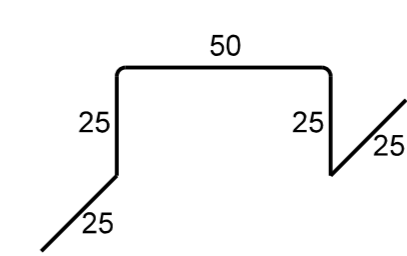


DETTAGLI ARMATURE (Scala 1:10)

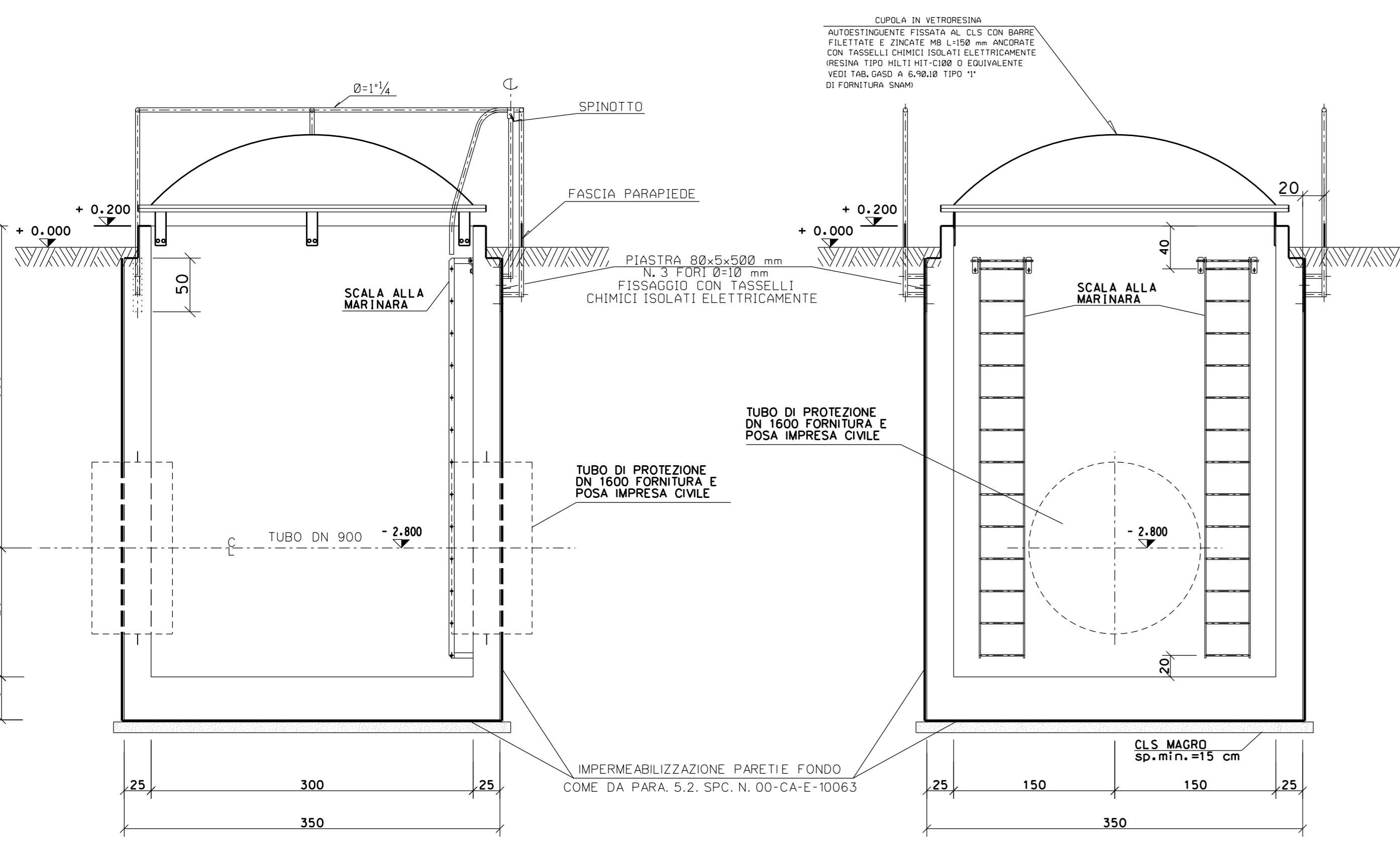


DETTAGLI ARMATURE (Scala 1:25)

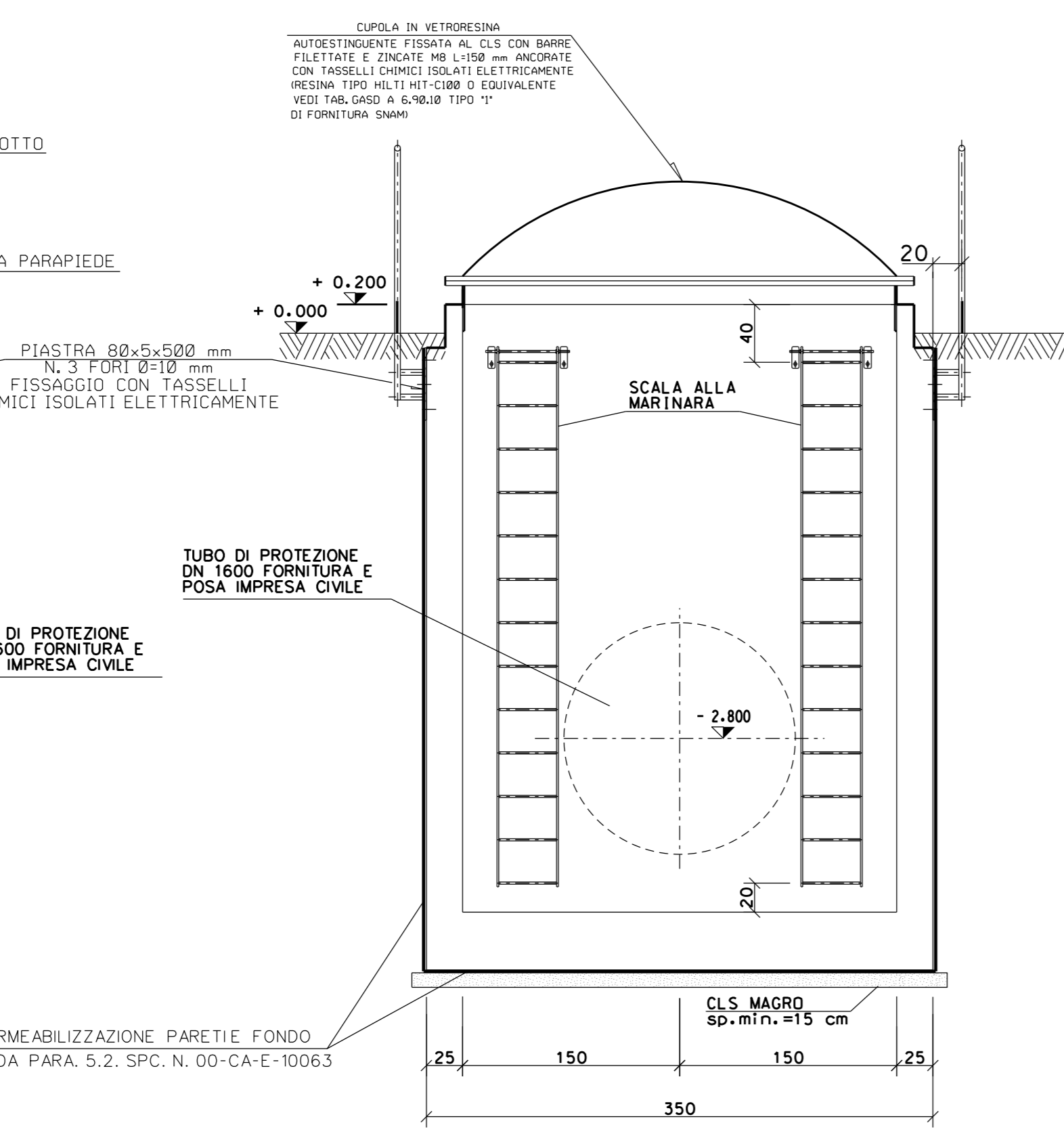
CAVALLOTTI MIN 208/mq DI SOSTEGNO ARMATURE L=150cm NELLA PLATEA DI FONDAZIONE



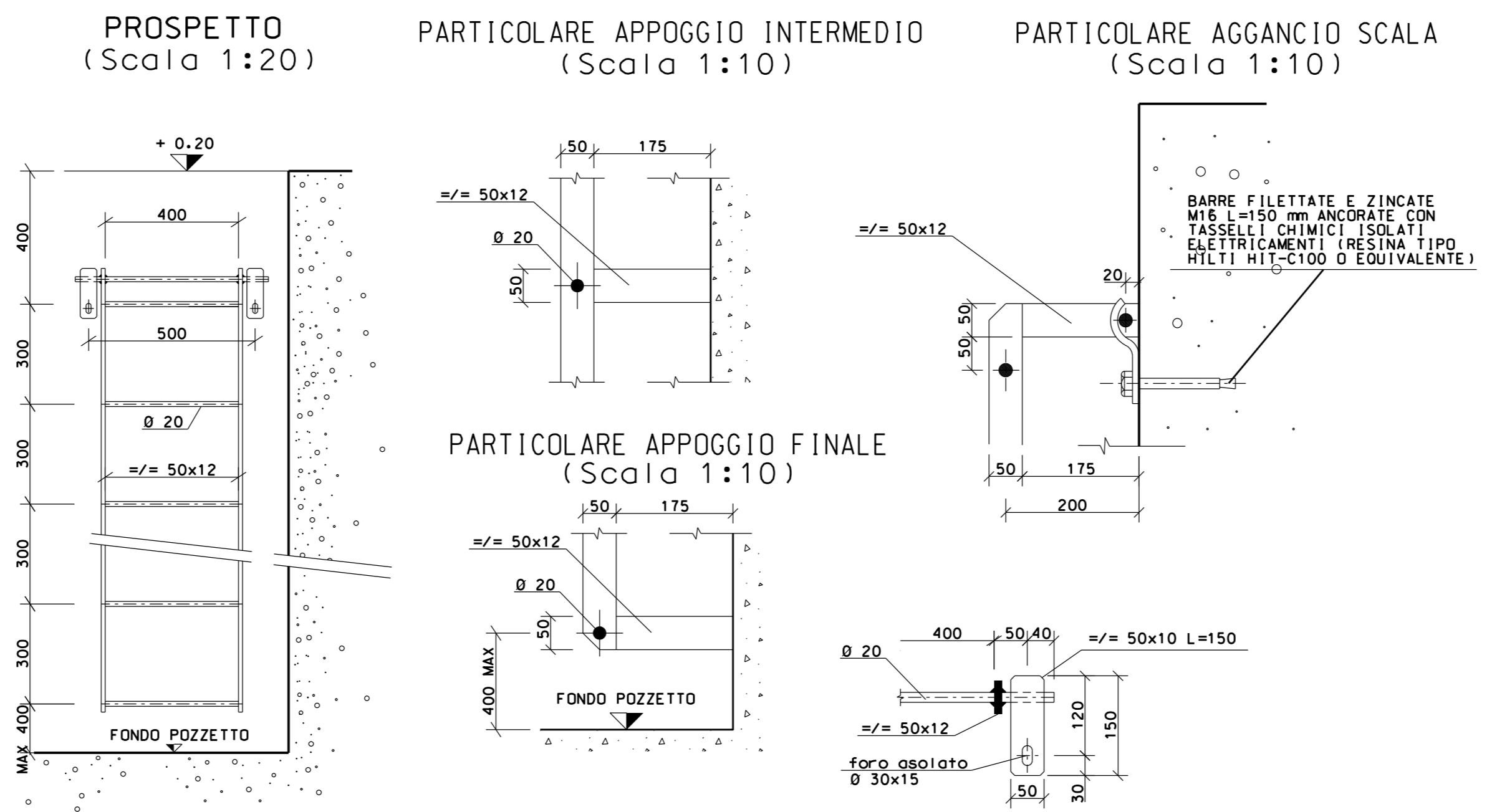
SEZIONE 1-1



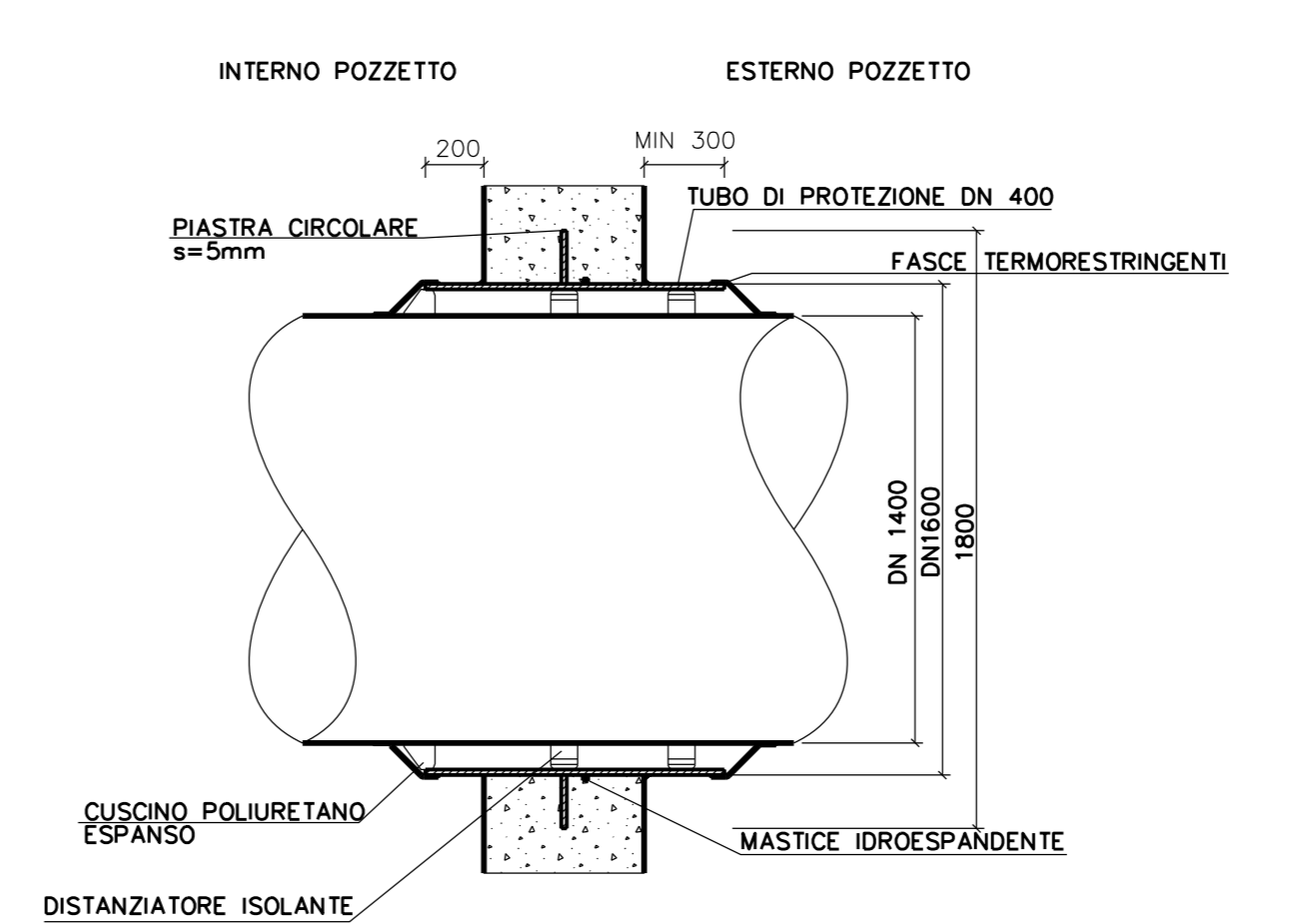
SEZIONE 2-2



PARTICOLARI SCALA ALLA MARINARA
 DIMENSIONI IN mm



DETTAGLIO PER LA CHIUSURA ERMETICA FRA CONDOTTA E MANUFATTO (Fuori scala)



- NOTE**
- LE DIMENSIONI SONO INDICATE IN cm, LE QUOTE IN ELEVAZIONE IN m.
 - LA QUOTA 0.00 CORRISPONDE ALLA QUOTA IMPIANTO
 - QUALORA VENGA RISCOVRIATO IN FASE DI RELIZZAZIONE DELLO SCAVO CHE LA PROFONDITA' DIMPOSTA DELLA FONDAZIONE INTERESSI LO STRATO DI TERRENO VEGETALE, SARA' NECESSARIO APPROFONDIRE LO SCAVO FINO AL SUBSTRATO IDONEO E EFFETTUARE IL RIEMPIUTO CON MISTO DI CAVA COMPATTATO A STRATI DI 30 cm.
 - IN CASO DI INTERCETTAZIONE DELLA FALDA IDRICA SUPERFICIALE, SARA' NECESSARIO BONIFICARE IL FONDO SCAVO CON REGIMAZIONE DELLE ACQUE DI RUSCELLAMENTO E CANALIZZAZIONE VERSO GLI IMPLUVI NATURALI E PREVEDERE COMUNQUE LA STESA SUL FONDO SCAVO DI GEOTESSUTO.
 - IL FONDO SCAVO DEVESSERE COMPATTATO CON MEZZI IDONEI PRIMA DELLA POSA IN OPERA DELLA FONDAZIONE.
 - I RIEMPIUTI DEI CAVI SARANNO EFFETTUATI CON MISTO DI CAVA COMPATTATO A STRATI DI 30 cm.
 - TAGLIARE E PIEGARE I FERRI IN CORRISPONDENZA DEI TRONCHETTI E DELLE APERTURE.
 - LAMIERE E INSERTI METALLICI DOVRANNO ESSERE ZINCATI A CALDO SECONDO UNI EN ISO 1461.
 - LA DISTANZA MINIMA FRA LE PARTI INGHISATE E I FERRI DI ARMATURA DOVRA' ESSERE ALMENO DI 5 cm.
 - PROFILATI E LAMIERE IN ACCIAIO S 235 JR (UNI EN 10025)
 - IL CONTROLLO DELLA LUNGHEZZA DEI FERRI DI ARMATURA DOVRA' ESSERE EFFETTUATO DALL'IMPRESA APPALTATRICE.
 - INTERASSI, DIMENSIONI, TASCHE E BULLONI DI ANCORAGGIO SONO DA RILEVARE IN CANTIERE.

2	23/06/2017	EMISSIONE PER APPALTO	F.MUZZI	M.BEGINI	H.D.AUDO
1	31/05/2017	EMISSIONE PER COMMENTI	L.BELARONELLI	M.BEGINI	H.D.AUDO
0	26/08/2016	EMISSIONE PER COMMENTI	L.BELARONELLI	M.BEGINI	F.FERRARI
Rev.	DATA	DESCRIZIONE	ELABORATO	VERIFICATO	APPROVATO
COMMESSA MET. INTERCONNESSIONE TAP DN 1400 (56") DP 75 bar			CODICE TECNICO NR/13167 16/53		
TERMINALE SRG DI MELENDUGNO (LE)			DIS. N. CIV-122		
IMPIANTO DI MELENDUGNO POZZETTO PER VDR 1 - VDR 2 CASSERI E ARMATURE			REVISIONE 2		
SCALA 1:50			FG. 1 DI 1		