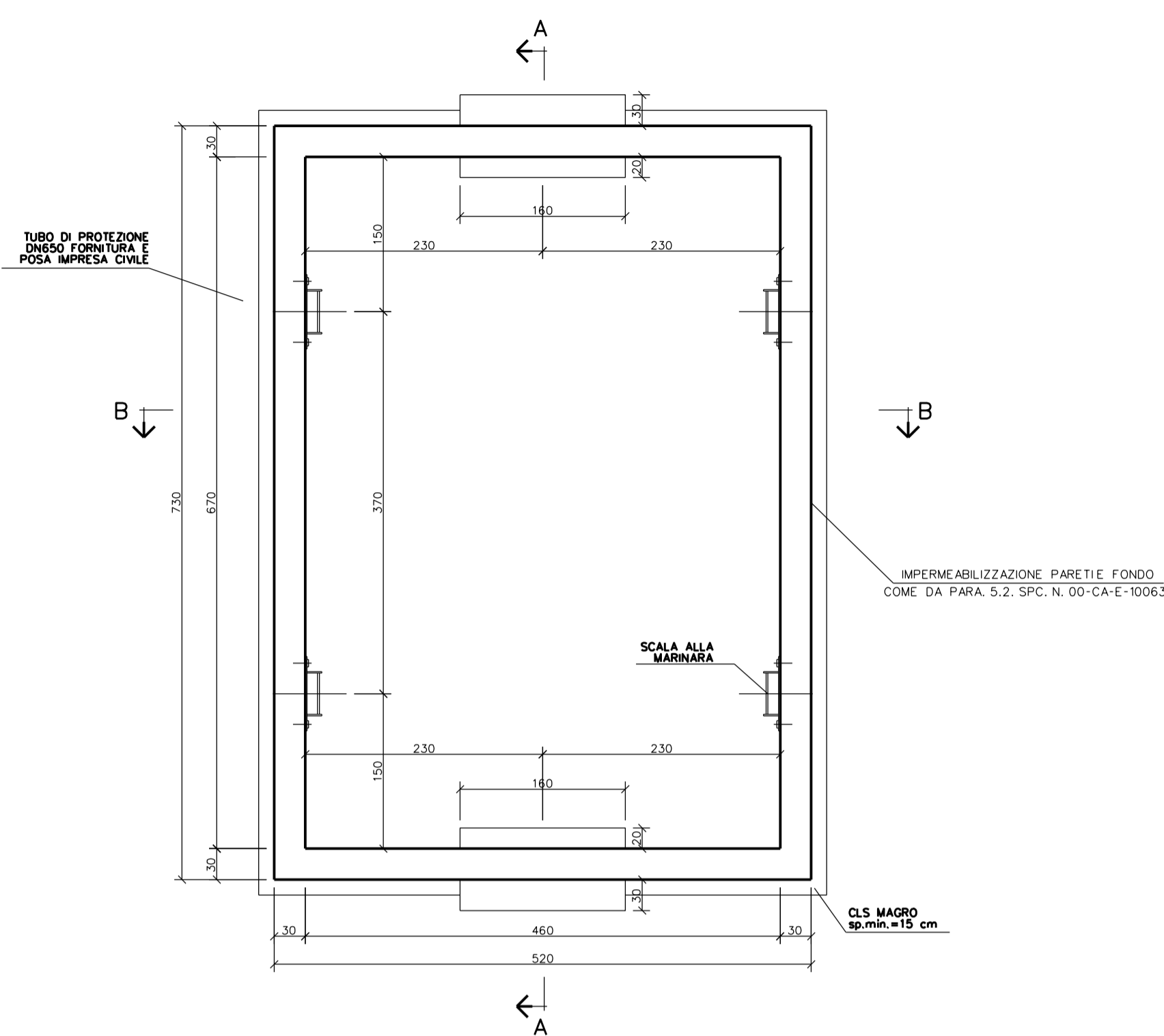
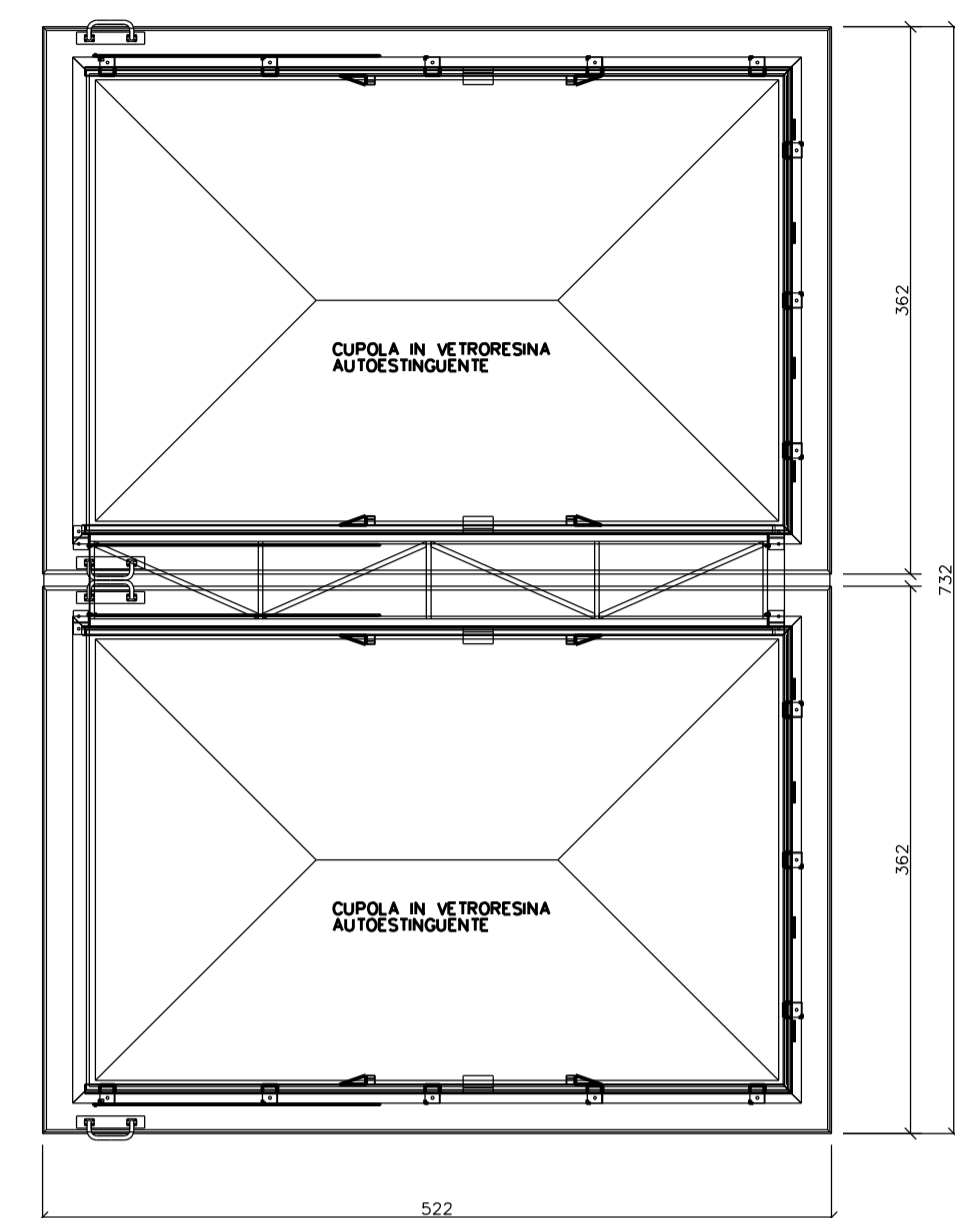


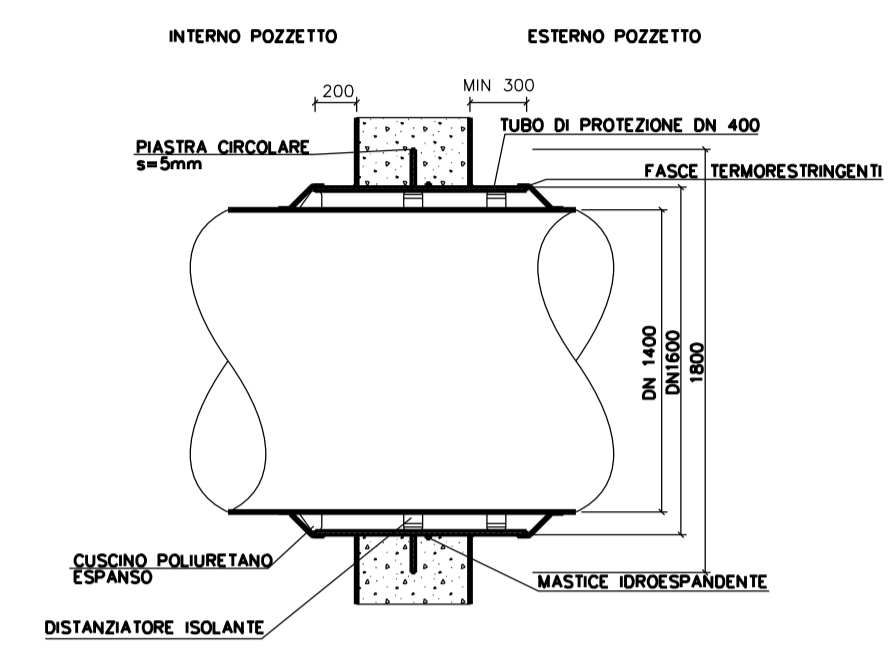
PIANTA  
(Scala 1:50)



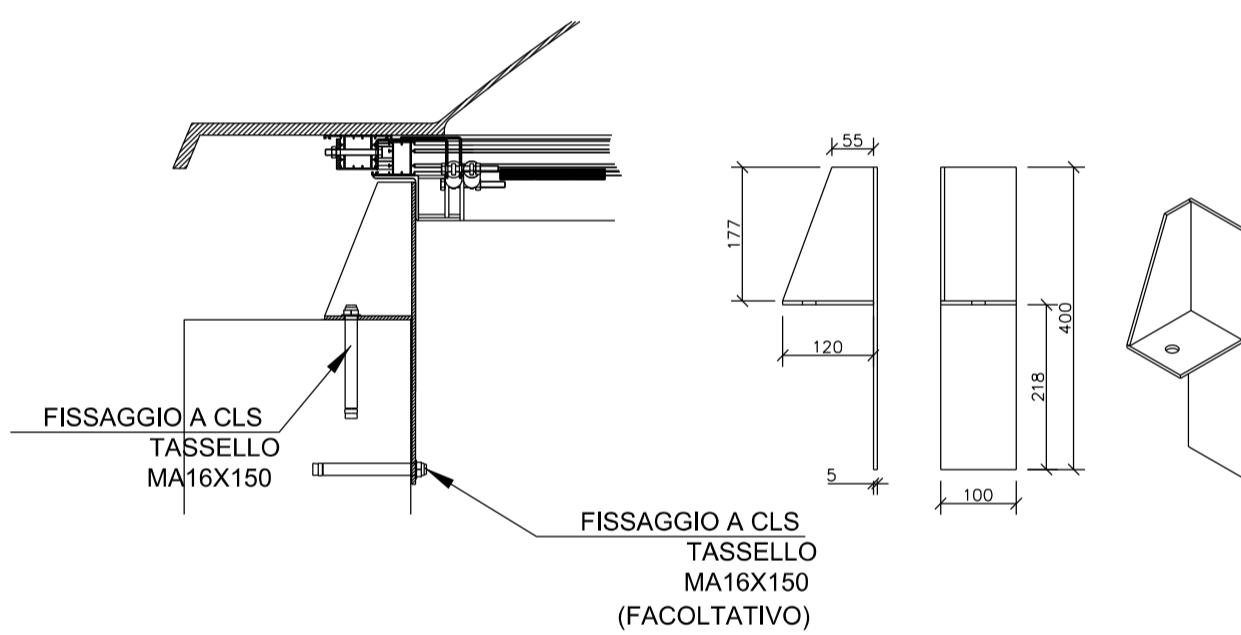
PIANTA COPERTURA  
(Scala 1:50)



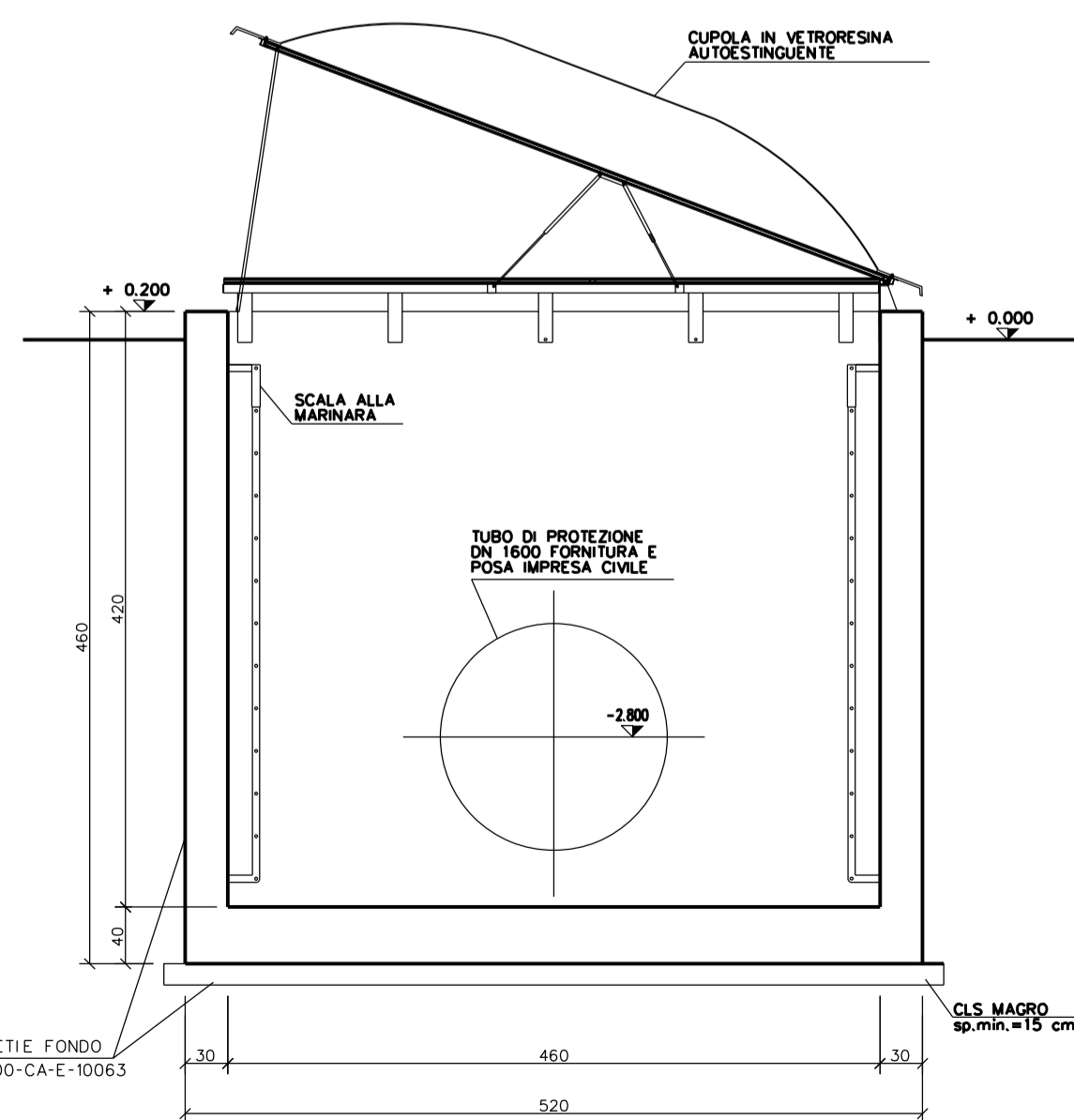
DETTAGLIO PER LA CHIUSURA ERMETICA  
 FRA CONDOTTA E MANUFATTO  
 (Fuori scala)



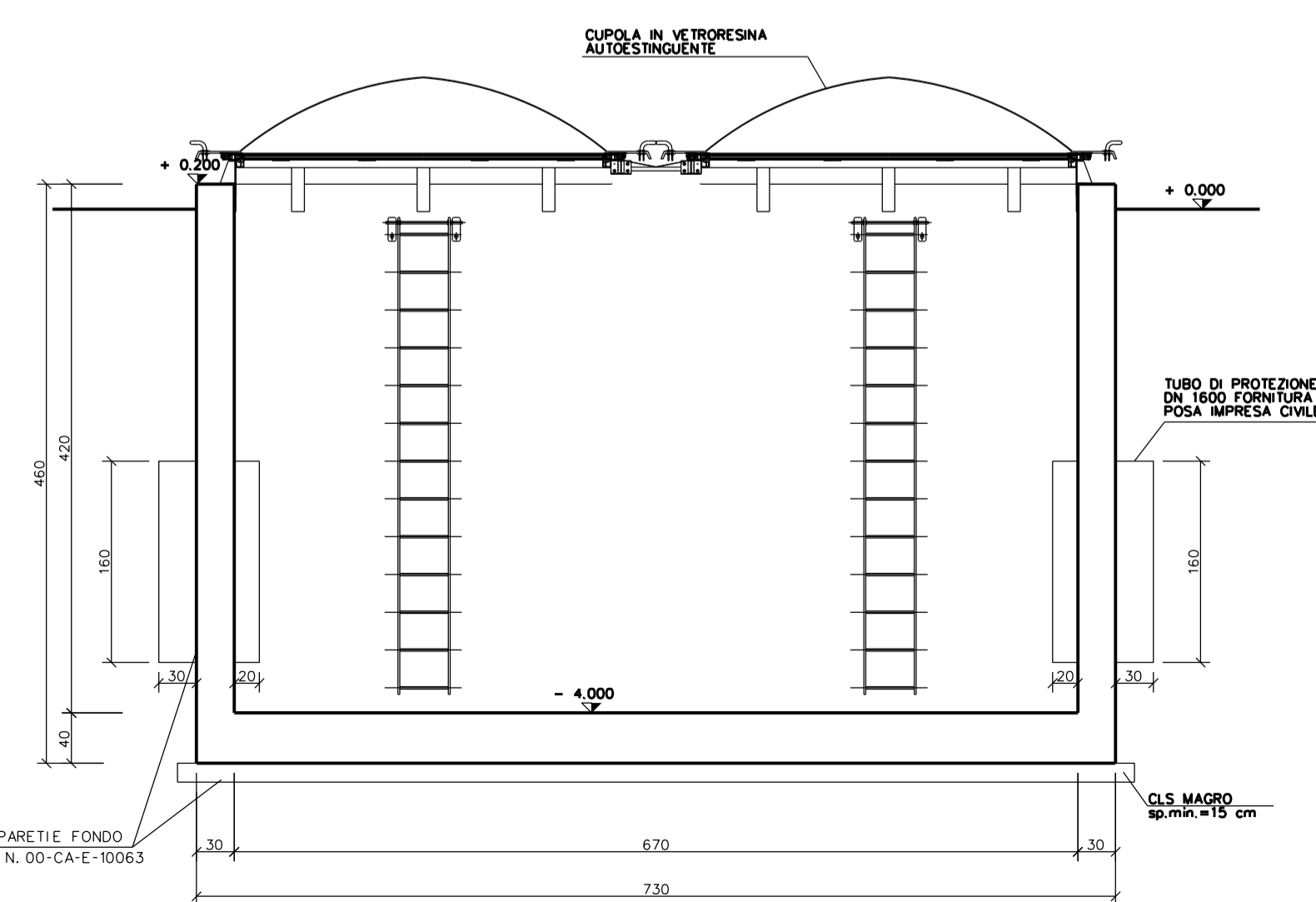
PARTICOLARE FISSAGGIO DISTANZIATORI  
(Scala 1:10)



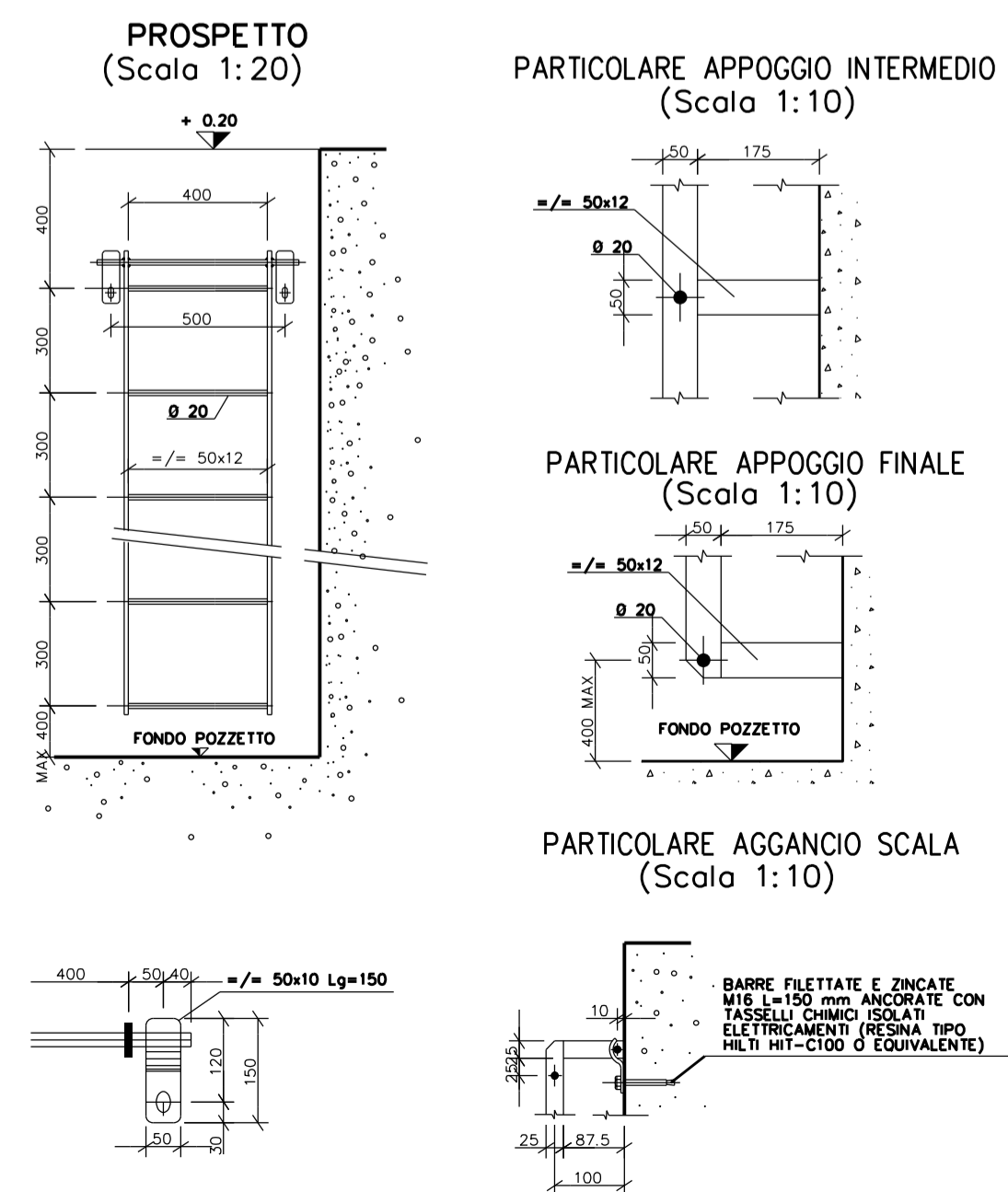
SEZIONE B-B  
(Scala 1:50)



SEZIONE A-A  
(Scala 1:50)



PARTICOLARI SCALA ALLA MARINARA  
 DIMENSIONI IN mm



NOTE

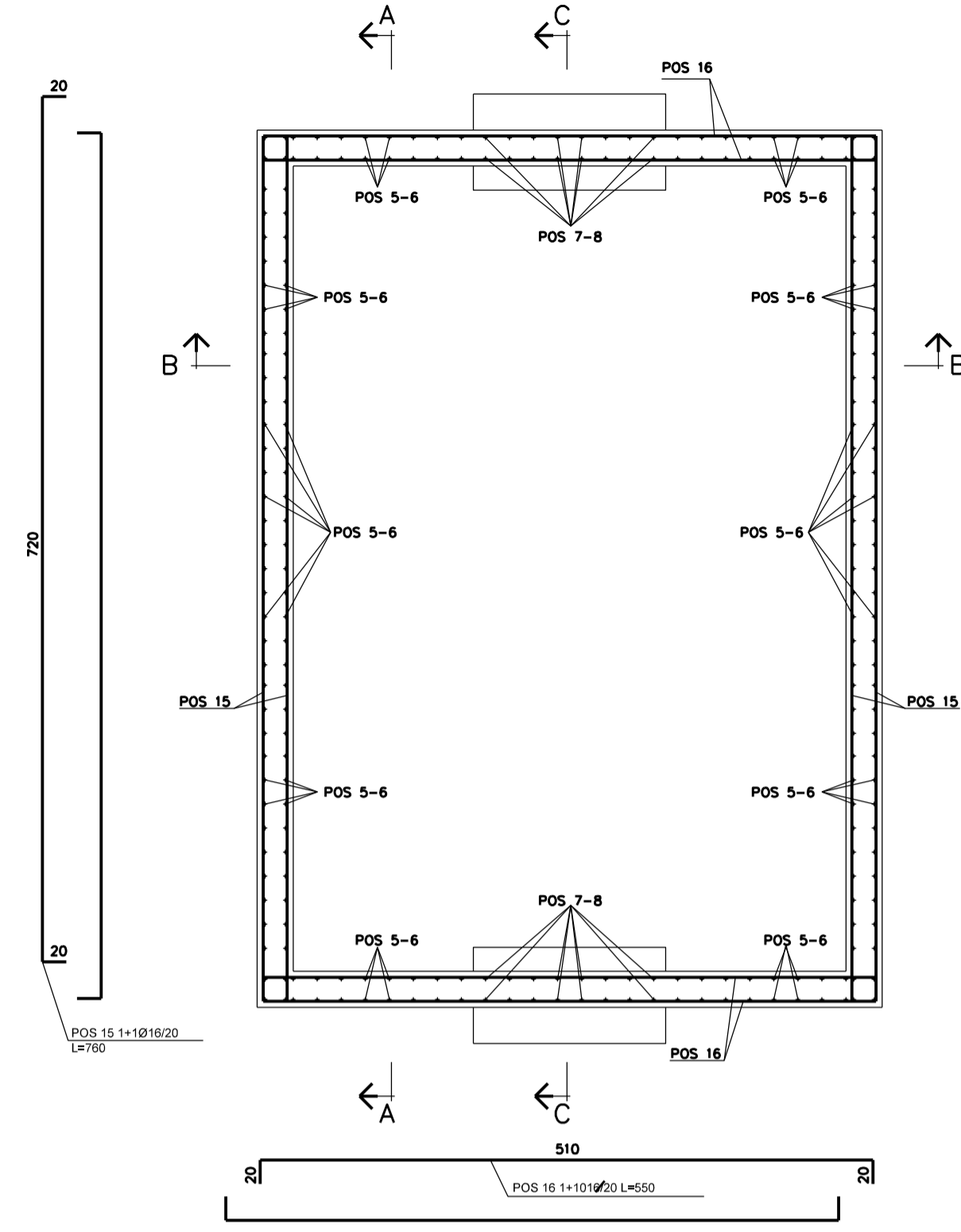
- LE DIMENSIONI SONO INDICATE IN cm, LE QUOTE IN ELEVAZIONE IN m.
- LA QUOTA 0.00 CORRISPONDE ALLA QUOTA IMPIANTO
- QUALORA VENGA RISCOVRIATO IN FASE DI RELIZZAZIONE DELLO SCAVO CHE LA PROFONDITA' D'IMPOSTA DELLA FONDAZIONE INTERESSI LO STRATO DI TERRENO VEGETALE, SARA' NECESSARIO APPROFONDIRE LO SCAVO FINO AL SUBSTRATO IDONEO E EFFETTUARE IL RIMPIENTO CON MISTO DI CAVA COMPATTATO A STRATI DI 30 cm.
- IN CASO DI INTERCETTAZIONE DELLA FALDA IDRICA SUPERFICIALE, SARA' NECESSARIO BONIFICARE IL FONDO SCAVO CON REGIMAZIONE DELLE ACQUE DI RUSCELLAMENTO E CANALIZZAZIONE VERSO GLI IMPLUVI NATURALI E PREVEDERE COMUNQUE LA STESA SUL FONDO SCAVO DI GEOTESSUTO.
- IL FONDO SCAVO DEVESSERE COMPATTATO CON MEZZI IDONEI PRIMA DELLA POSA IN OPERA DELLA FONDAZIONE.
- I RIMPIENTI DEI CAVI SARANNO EFFETTUATI CON MISTO DI CAVA COMPATTATO A STRATI DI 30 cm.
- TAGLIARE E PIEGARE I FERRI IN CORRISPONDENZA DEI TRONCHETTI E DELLE APERTURE.
- LAMIERE E INSERTI METALLICI DOVRANNO ESSERE ZINCATI A CALDO SECONDO UNI EN ISO 1461.
- LA DISTANZA MINIMA FRA LE PARTI INGHISATE E I FERRI DI ARMATURA DOVRA' ESSERE ALMENO DI 5 cm.
- PROFILATI E LAMIERE IN ACCIAIO S 235 JR (UNI EN 10025)
- IL CONTROLLO DELLA LUNGHEZZA DEI FERRI DI ARMATURA DOVRA' ESSERE EFFETTUATO DALL'IMPRESA APPALTRICE.
- INTERASSI, DIMENSIONI, TASCHE E BULLONI DI ANCORAGGIO SONO DA RILEVARE IN CANTIERE.

Rev.	DATA	DESCRIZIONE	ELABORATO	VERIFICATO	APPROVATO	AUTORIZZATO
2	23/06/2017	EMMISSIONE PER APPALTO	F. MUZZI	M. BEGNI	D. D'ALUI	F. FERRI
1	31/05/2017	EMMISSIONE PER COMMENTI	L. BELARONELLI	M. BEGNI	D. D'ALUI	F. FERRI
0	26/08/2016	EMMISSIONE PER COMMENTI	L. BELARONELLI	M. BEGNI	D. D'ALUI	F. FERRI

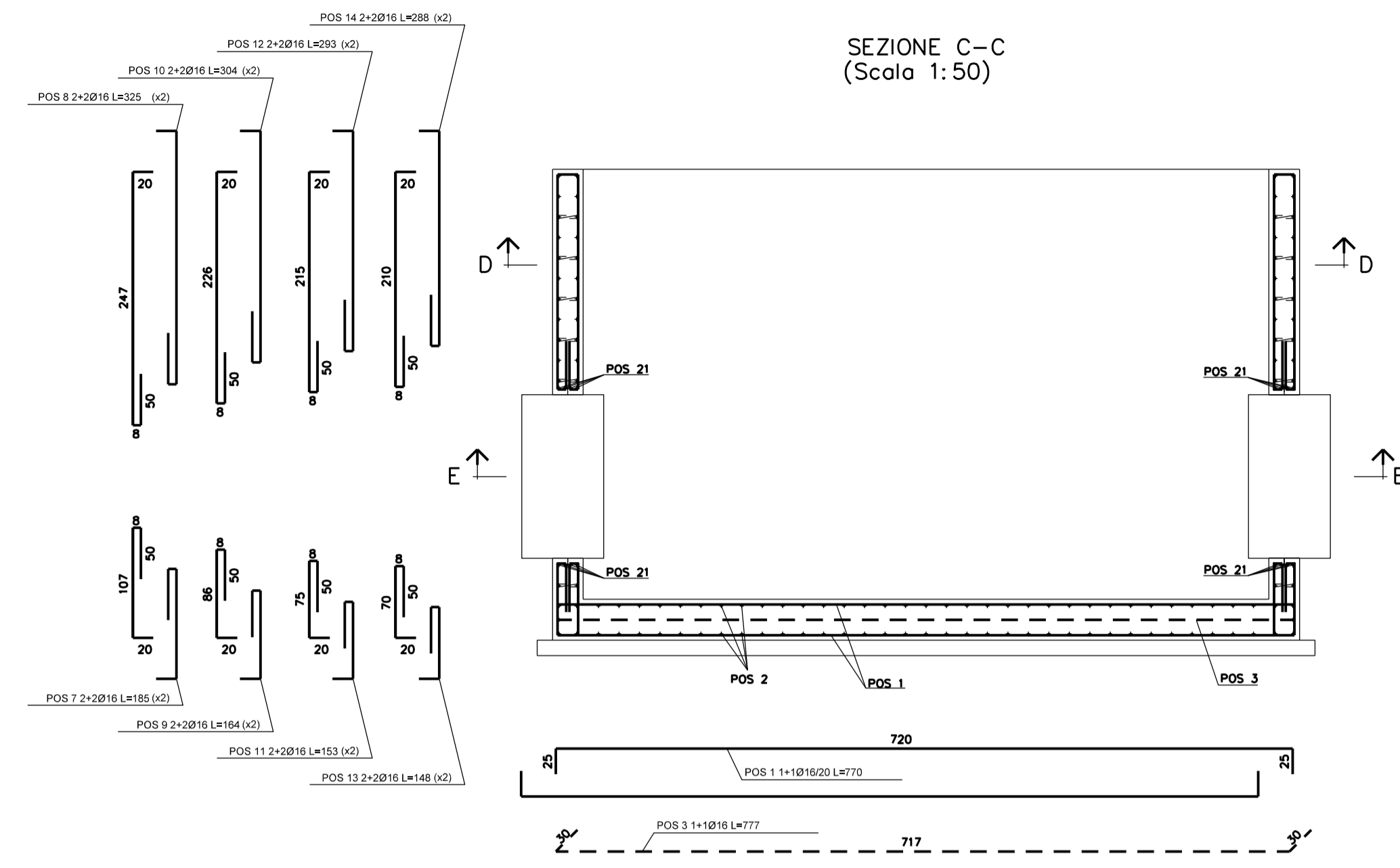
  

<b>SNAM RETE GAS</b> PROGETTISTA RIF. TFM: 011014-50-DC-B-1019	COMMESSA <b>NR/13167</b>	CODICE TECNICO <b>1653</b>
<b>MET. INTERCONNESSIONE TAP DN 1400 (56") DP 75 bar</b>		
<b>TERMINALE SRG DI MELENDUGNO (LE)</b>		
<b>IMPIANTO DI MELENDUGNO POZZETTO PER VDR 3 - VDR 4 CASSERI E ARMATURE</b>		
DIS. N. CIV-123		
REVISIONE 2		
FG. 1 DI 2		
SCALA 1:50		

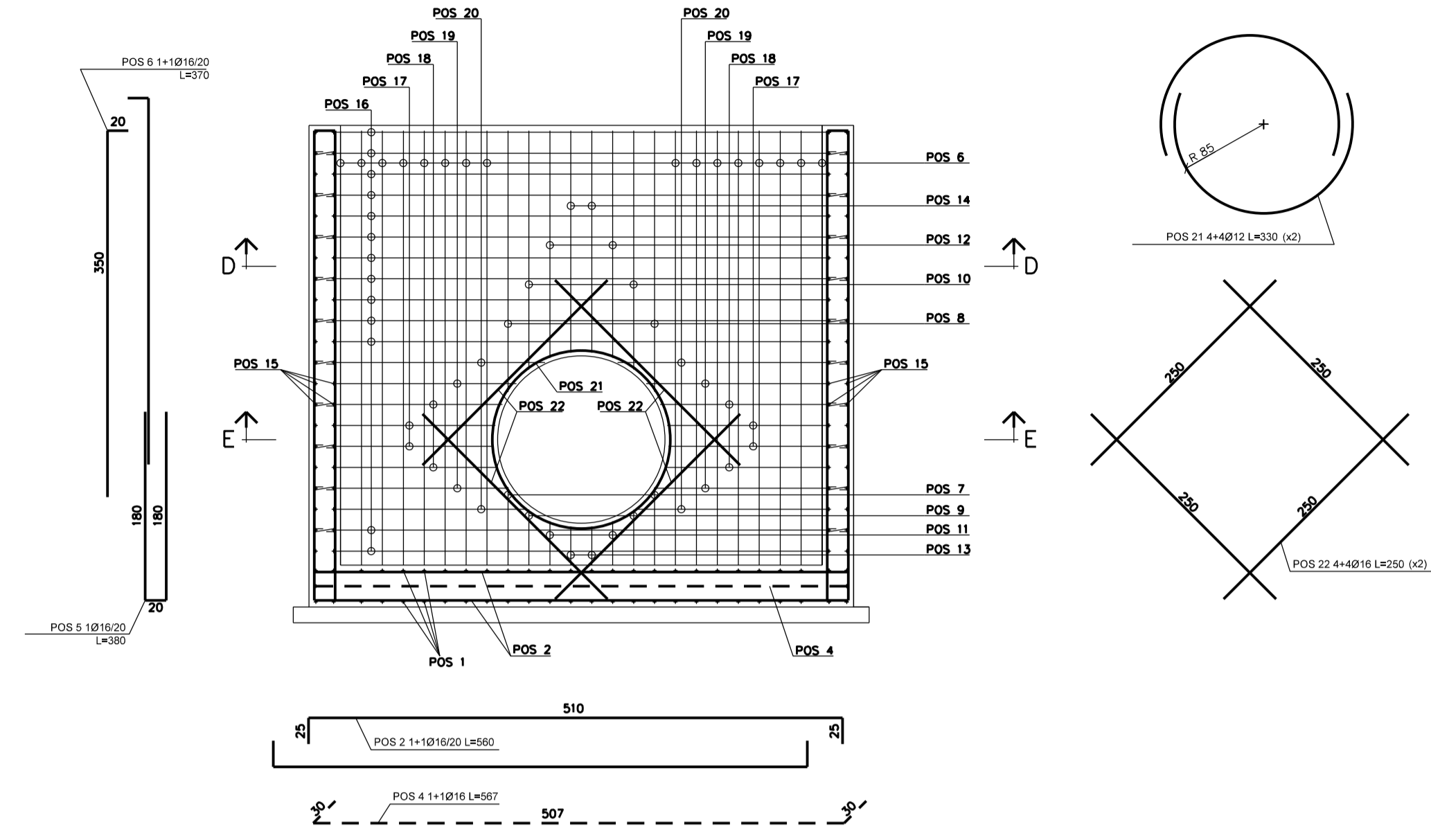
SEZIONE D-D  
(Scala 1:50)



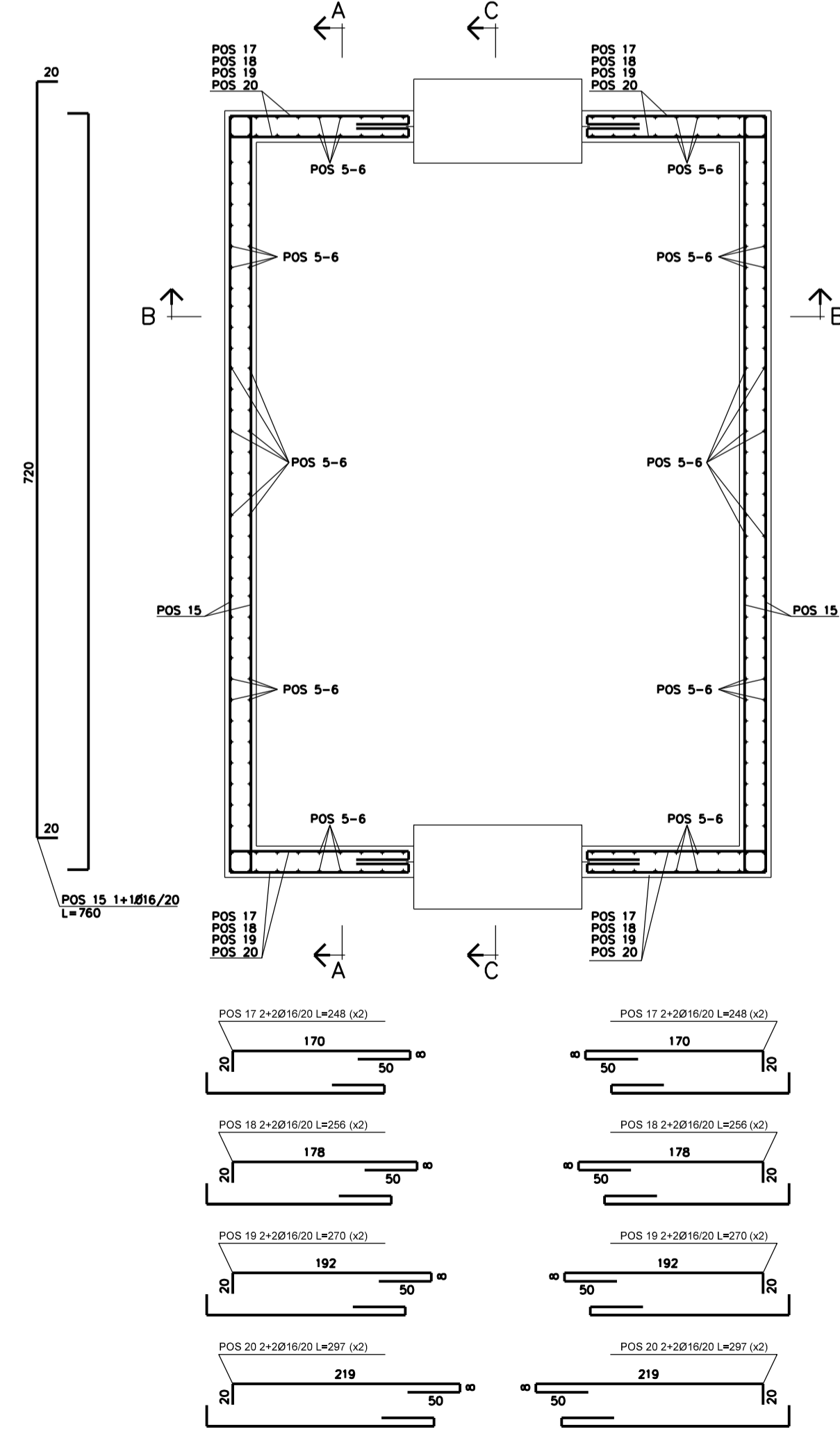
SEZIONE C-C  
(Scala 1:50)



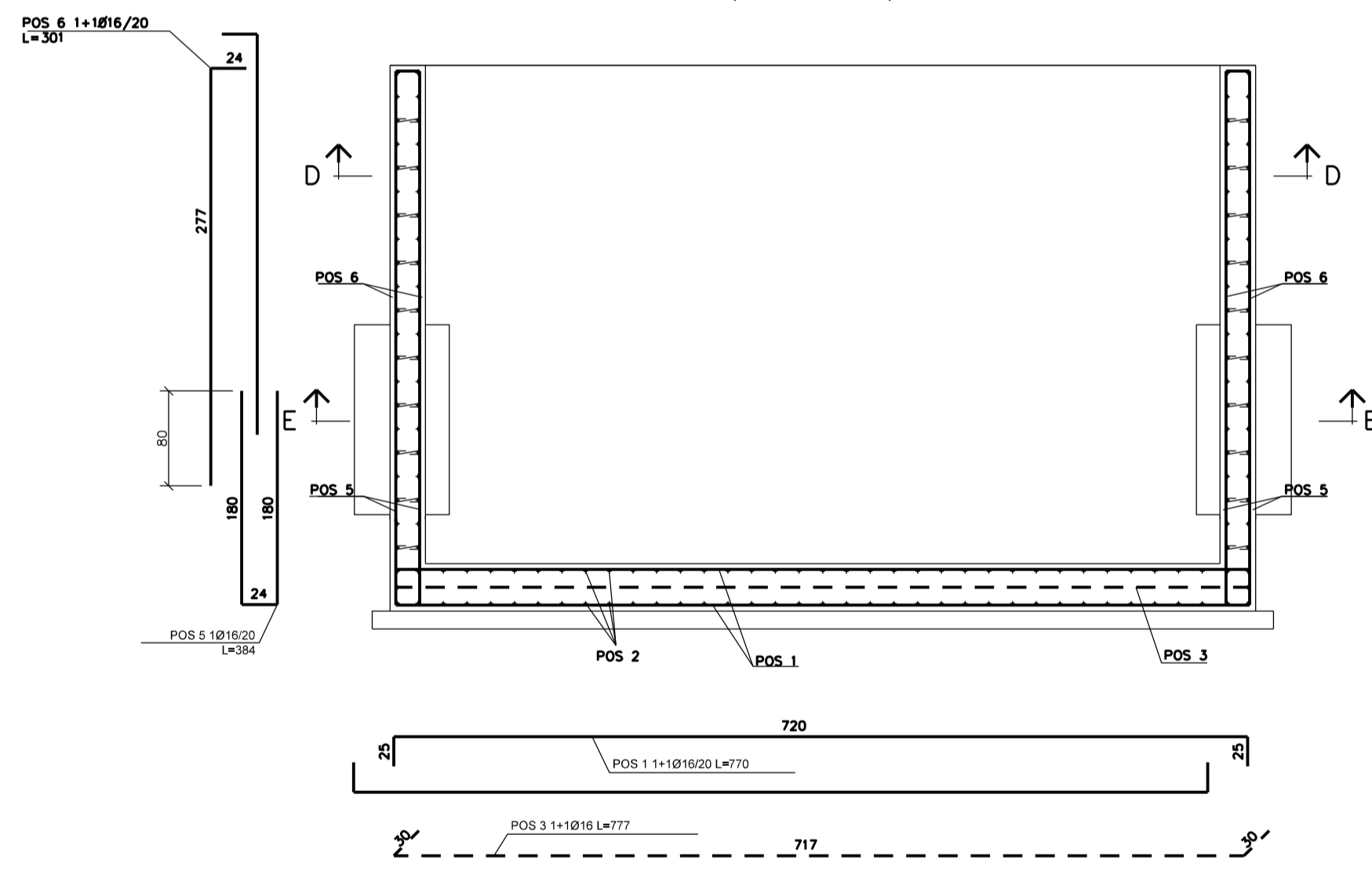
SEZIONE B-B  
(Scala 1:50)



SEZIONE E-E  
(Scala 1:50)

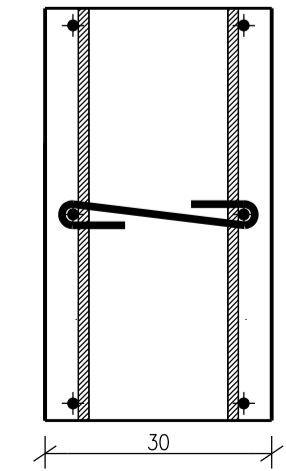


SEZIONE A-A  
(Scala 1:50)



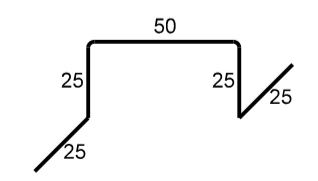
DETTAGLI ARMATURE  
(Scala 1:10)

SPILLE Ø 8 L=40 cm  
MIN 9/mq



DETTAGLI ARMATURE  
(Scala 1:25)

CAVALLOTTI MIN 2Ø8/mq DI SOSTEGNO ARMATURE  
L=150 cm NELLA PLATEA DI FONDAZIONE



CALCESTRUZZO C12/15 magro a dosaggi	CEMENTO TIPO CEM I 32.5 N DOSAGGIO MIN. 150 kg/m³ Rck ≥ 15 MPa, fck ≥ 12 MPa
CALCESTRUZZO C32/40 a prestazione garantita secondo UNI EN 206:2014 e UNI 11104:2016 per uso strutturale	CEMENTO TIPO CEM I 32.5 N Rck ≥ 40 MPa, fck ≥ 32 MPa Dimax aggregato 28 mm
ACCIAIO PER C.A.	B450C ftk ≥ 540 MPa, fyk ≥ 450 MPa
COPRIFERRO MIN	45 mm

NOTE

- LE DIMENSIONI SONO INDICATE IN cm, LE QUOTE IN ELEVAZIONE IN m.
- LA QUOTA 0.00 CORRISPONDE ALLA QUOTA IMPIANTO
- QUALORA VENGA RISCOINTRATO IN FASE DI RELIZZAZIONE DELLO SCAVO CHE LA PROFONDITA' D'IMPOSTA DELLA FONDAZIONE INTERESSI LO STRATO DI TERRENO VEGETALE, SARA' NECESSARIO APPROFONDIRE LO SCAVO FINO AL SUBSTRATO IDONEO E EFFETTUARE IL RIEMPIMENTO CON MISTO DI CAVA COMPATTATO A STRATI DI 30 cm.
- IN CASO DI INTERCETTAZIONE DELLA FALDA IDRICA SUPERFICIALE, SARA' NECESSARIO BONIFICARE IL FONDO SCAVO CON REGIMAZIONE DELLE ACQUE DI RUSCELLAMENTO E CANALIZZAZIONE VERSO GLI IMPLUVI NATURALI E PREVEDERE COMUNQUE LA STESA SUL FONDO SCAVO DI GEOTESSUTO.
- IL FONDO SCAVO DEVESSERE COMPATTATO CON MEZZI IDONEI PRIMA DELLA POSA IN OPERA DELLA FONDAZIONE.
- I RIEMPIMENTI DEI CAVI SARANNO EFFETTUATI CON MISTO DI CAVA COMPATTATO A STRATI DI 30 cm.
- TAGLIARE E PIEGARE I FERRI IN CORRISPONDEZA DEI TRONCHETTI E DELLE APERTURE.
- LAMIERE E INSERTI METALLICI DOVRANNO ESSERE ZINCATI A CALDO SECONDO UNI EN ISO 1461.
- LA DISTANZA MINIMA FRA LE PARTI INGHISATE E I FERRI DI ARMATURA DOVRA' ESSERE ALMENO DI 5 cm.
- PROFILATI E LAMIERE IN ACCIAIO S 235 JR (UNI EN 10025)
- IL CONTROLLO DELLA LUNGHEZZA DEI FERRI DI ARMATURA DOVRA' ESSERE EFFETTUATO DALL'IMPRESA APPALTRICE.
- INTERASSI, DIMENSIONI, TASCHE E BULLONI DI ANCORAGGIO SONO DA RILEVARE IN CANTIERE.

2	23/06/2017	EMMISSIONE PER APPALTO	F. MUZZI	M. BEGNI	P. D'ALDI
1	31/05/2017	EMMISSIONE PER COMMENTI	L. BELARONELLI	M. BEGNI	P. D'ALDI
0	26/08/2016	EMMISSIONE PER COMMENTI	L. BELARONELLI	M. BEGNI	P. D'ALDI
Rev.	DATA	DESCRIZIONE	ELABORATO	VERIFICATO	APPROVATO/AUTORIZZATO
SNAM RETE GAS PROGETTISTA techfem RI. TFM: 011014-50-DC-B-1019			COMMESSA NR/13167	CODICE TECNICO 1653	
MET. INTERCONNESSIONE TAP DN 1400 (56") DP 75 bar TERMINALE SRG DI MELENDUGNO (LE) IMPIANTO DI MELENDUGNO POZZETTO PER VDR 3 - VDR 4 CASSERI E ARMATURE			DIS. N. CIV-123		
			REVISIONE 2		
			FG. 2 DI 2		
			SCALA 1:50		