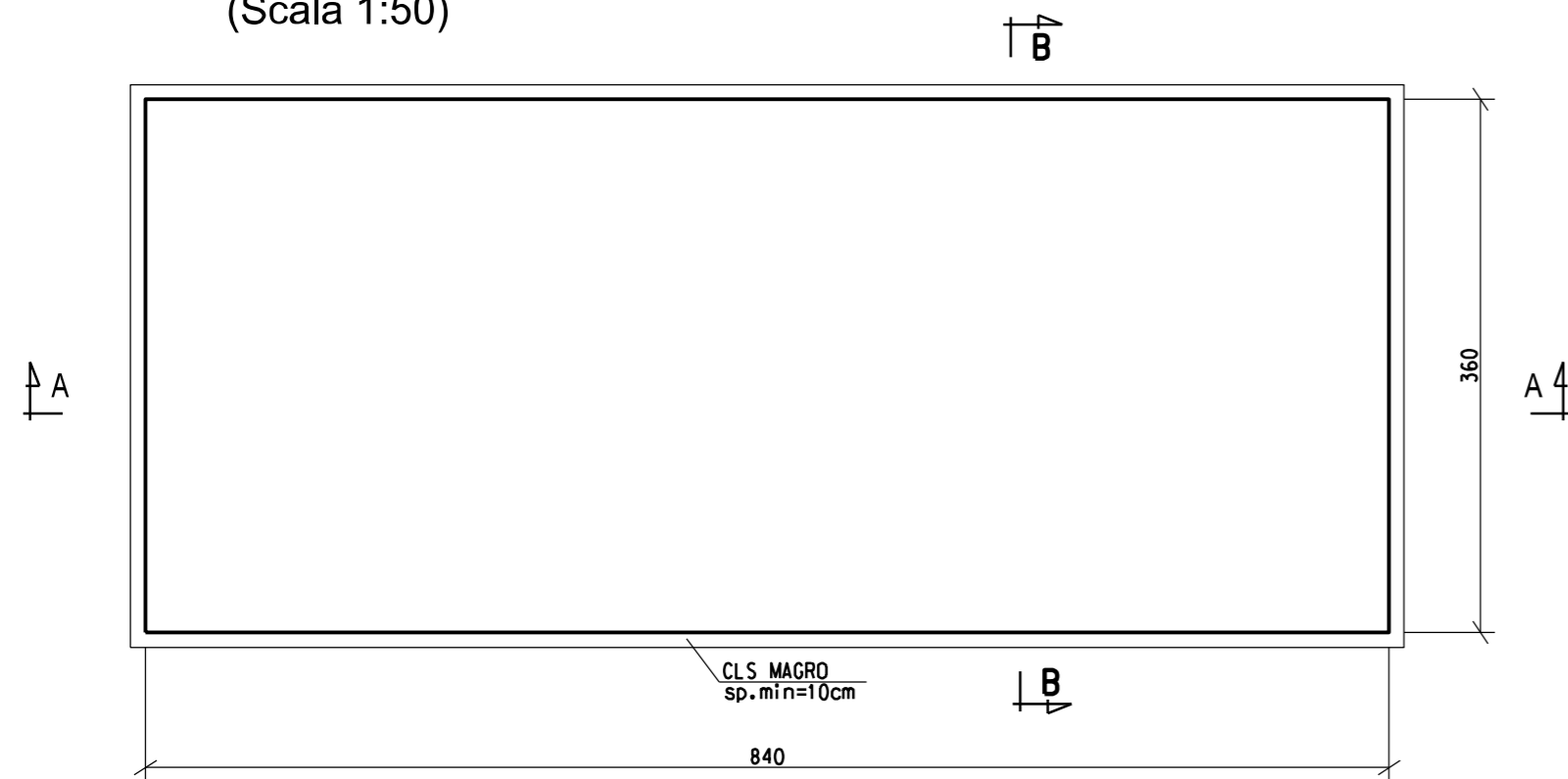


PIANTA (CARPENTERIA)
(Scala 1:50)

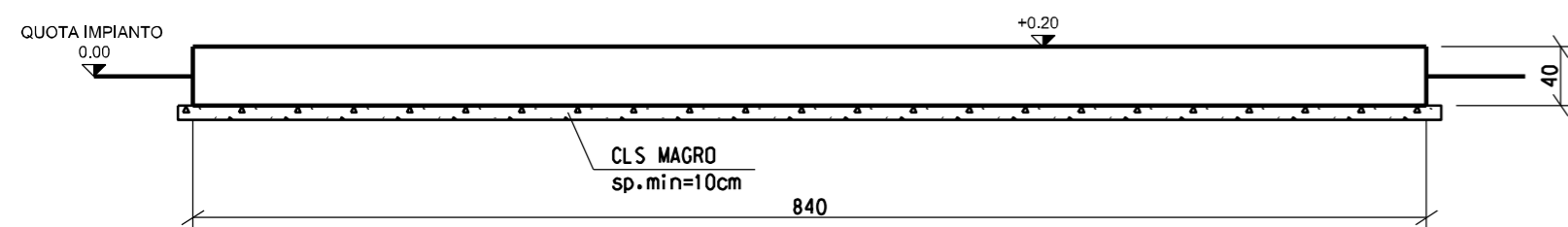


CALCESTRUZZO C12/15 magro a dosaggi	CEMENTO TIPO CEM I 32.5 N
	DOSAGGIO MIN. 150 kg/m ³ Rck ≥ 15 MPa, fck ≥ 12 MPa
CALCESTRUZZO C32/40 a prestazione garantita secondo UNI EN 206:2014 e UNI 11104:2016 per uso strutturale	CEMENTO TIPO CEM I 32.5 N
	Rck ≥ 40 MPa, fck ≥ 32 MPa Dmax aggregato 28 mm
ACCIAIO PER C.A.	B450C
	ftk ≥ 540 MPa, fyk ≥ 450 MPa
COPRIFERRO MIN	45 mm

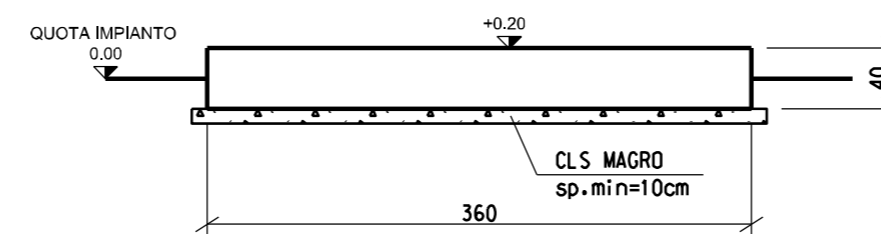
NOTE

- LE DIMENSIONI SONO INDICATE IN cm, LE QUOTE IN ELEVAZIONE IN m
- LA QUOTA 0.00 CORRISPONDE ALLA QUOTA IMPIANTO
- LA DISTANZA MINIMA TRA LE PARTI INGHISATE ED I FERRI D'ARMATURA DOVRA' ESSERE DI ALMENO 5 cm
- CARPENTERIE METALLICHE E INSERTI DOVRANNO ESSERE ZINCATI A CALDO SECONDO UNI EN ISO 1461
- LA QUOTA D'IMPOSTA DEL BASAMENTO DOVRA' ESSERE VERIFICATA IN CANTIERE IN BASE ALLE CARATTERISTICHE DELLO SKID EFFETTIVAMENTE APPROVVIGIONATO
- L'ANCORAGGIO DELLO SKID AL BASAMENTO (DIMENSIONI E POSIZIONI DEI TASSELLI O TIRAFONDI) E' DA VERIFICARE IN CANTIERE IN BASE ALLE CARATTERISTICHE DELLO SKID EFFETTIVAMENTE APPROVVIGIONATO
- QUALORA VENGA RISCOPERTO IN FASE DI REALIZZAZIONE DELLO SCAVO CHE LA PROFONDITA' D'IMPOSTA DELLA FONDAZIONE INTERESSI LO STRATO DI TERRENO VEGETALE, SARA' NECESSARIO APPROFONDIRE LO SCAVO FINO AL SUBSTRATO IDONEO E EFFETTUARE IL RIEMPIMENTO CON MISTO DI CAVA COMPATTATO A STRATI DI 30 cm.
- IN CASO DI INTERCETTAZIONE DELLA FALDA IDRICA SUPERFICIALE, SARA' NECESSARIO BONIFICARE IL FONDO SCAVO CON REGIMAZIONE DELLE ACQUE DI RUSCELLAMENTO E CANALIZZAZIONE VERSO GLI IMPLUVI NATURALI E PREVEDERE COMUNQUE LA STESA SUL FONDO SCAVO DI GEOTESSUTO.
- IL FONDO SCAVO DEV'ESSERE COMPATTATO CON MEZZI IDONEI PRIMA DELLA POSA IN OPERA DELLA FONDAZIONE.

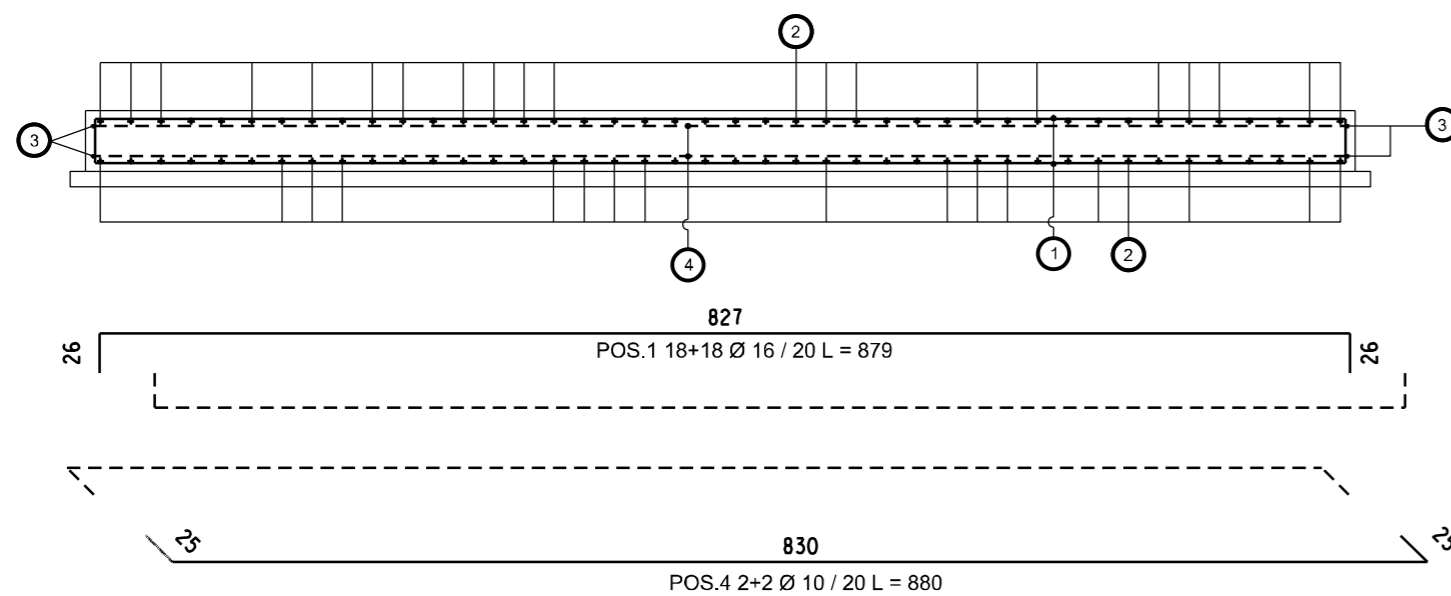
SEZIONE A-A (CARPENTERIA)
(Scala 1:50)



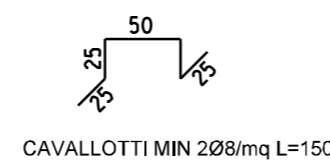
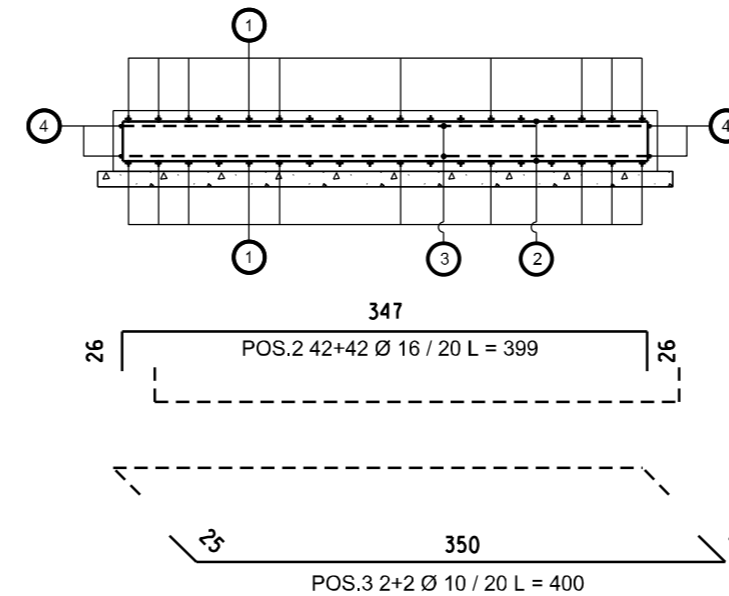
SEZIONE B-B (CARPENTERIA)
(Scala 1:50)



SEZIONE A-A (ARMATURE)
(Scala 1:50)



SEZIONE D-D (ARMATURE)
(Scala 1:50)



CAVALLOTTI MIN 2Ø8/mq L=150

2	23/06/2017	EMISSIONE PER APPALTO	F.MUZZI'	M.BEGINI	H.D. AIUDI F.FERRINI
1	31/05/2017	EMISSIONE PER COMMENTI	L.BELARDINELLI	M.BEGINI	H.D. AIUDI F.FERRINI
0	26/08/2016	EMISSIONE PER COMMENTI	L.BELARDINELLI	M.BEGINI	H.D. AIUDI F.FERRINI
Rev.	DATA	DESCRIZIONE	ELABORATO	VERIFICATO	APPROVATO AUTORIZZATO
		 Rif. TFM: 011014-50-DC-C-1021	COMMESSA NR/13167	CODICE TECNICO 1653	
MET. INTERCONNESSIONE TAP DN 1400 (56") DP 75 bar			DIS. N. CIV-125		
TERMINALE SRG DI MELENDUGNO (LE)			REVISIONE 2		
IMPIANTO DI MELENDUGNO BASAMENTO PER SISTEMI DI MISURA FISCALE CASSERI ED ARMATURE			FG. 1	DI 1	SCALA 1:50