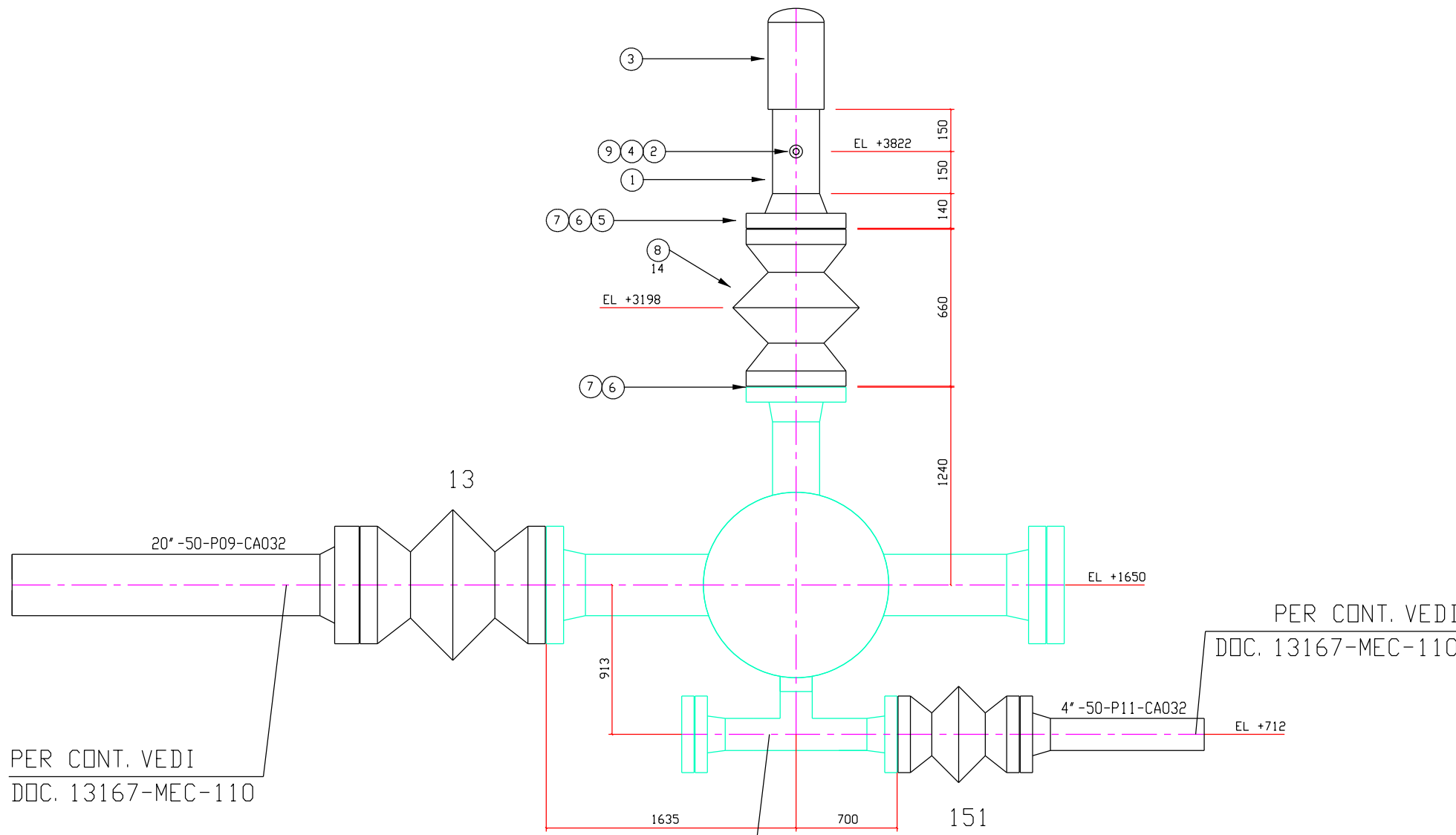


DISEGNI DI RIFERIMENTO	N.
MONTAGGIO TUBAZIONI	MEC-103
SCHIZZI ASSONOMETRICI	MEC-110

PARTICOLARE N.01



PER CONT. VEDI
DOC. 13167-MEC-110

TRAPPOLA BIDIREZIONALE FISSA
DN500 TIPO B GASD C. 06. 02. 55

LISTA MATERIALI			
N.	N.D.	DESCRIZIONE	Q.TA'
1	8"	TUBO BW, Mat. Gr.L360NB/MB, Sp.=7.0 mm	0.3 m
2	1/2"	NIPOLET ANSI 3000lb THR, Mat. A105 Gr.II	1
3	8"	CHIUSURA RAPIDA 600# WE, Mat. A105, GASD A.02.73.10	1
4	1/2"	TAPPO MASCHIO A TESTA ESAGONALE, Mat. Gr.F316	1
5	8"	FLANGIA WN 600# RF, Mat. Gr.360, Sp.=7.0 mm	1
6	8"	GUARNIZIONE METALLOPLASTICA AD ANELLO OND. - 600# RF, Sp.=3.2mm	2
7	1 1/8"	TIRANTE INT. FIL. PER FLANGE 600# RF, Mat. ASTM A193 Gr.B7, L=195 mm + 2 DADI	24
8	8"	VALVOLA VR 600# RF, AZ.MANUALE RIDUTTORE DI MANOVRA CON VOLANTINO, FUORI TERRA, GASD A.02.13.11.01	1
9	1/2"	VALVOLA A SPILLO VSP (PORTAMANOMETRO) NPT 6000#, Mat. AISI 316, GASD A.02.05.05	1

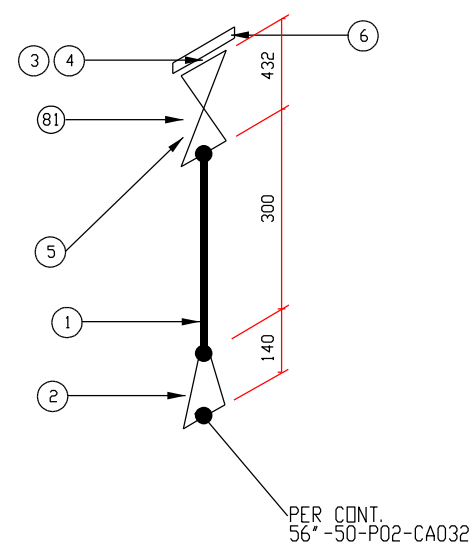
Rev.	DATA	DESCRIZIONE	ELABORATO	VERIFICATO	APPROVATO AUTORIZZATO
2	11/08/17	EMISSIONE PER APPALTO	L.CANCELLIERI	M.BEGINI	H.D.AIUDI F.FERRINI
1	12/05/17	REVISIONE GENERALE EMISSIONE PER COMMENTI	L.CANCELLIERI	M.BEGINI	H.D.AIUDI F.FERRINI
0	11/08/16	EMISSIONE PER COMMENTI	L.CANCELLIERI	M.BEGINI	H.D.AIUDI F.FERRINI

	PROGETTISTA Rif. TFM: 011014-50-DM-D-2151	COMMESSA NR/13167	COD.TECNICO 16153
METANODOTTO INTERCONNESSIONE TAP DN 1400(56"), DP 75 bar TERMINALE SRG DI MELENDUGNO (LE)		DIS. N. MEC-111	
-PARTICOLARI MONTAGGIO TUBAZIONI-		REVISIONE 2 FG. 1 DI 13 SCALA -	

DOCUMENTO DI PROPRIETA' Snam Rete Gas. LA SOCIETA' TUTELERA' I PROPRI DIRITTI IN SEDE CIVILE E PENALE A TERMINI DI LEGGE.

DISEGNI DI RIFERIMENTO	N.
MONTAGGIO TUBAZIONI	MEC-103
SCHIZZI ASSONOMETRICI	MEC-110

PARTICOLARE N.02

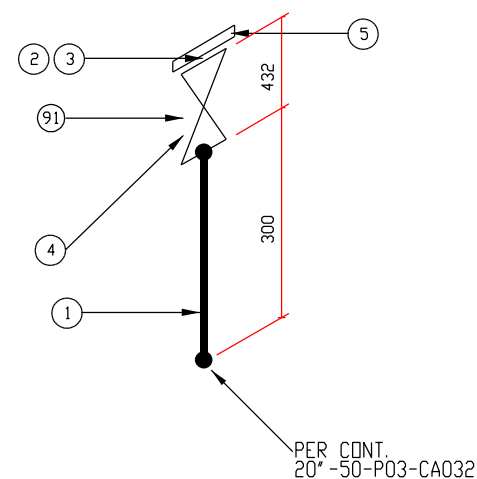


LISTA MATERIALI				
N.	N.D.	DESCRIZIONE		
1	4"	TUBO BW, Mat. Gr.L360NB/MB, Sp.=5.2 mm	300	MM
2	6"x4"	RIDUZIONE CONCENTRICA BW, Mat. Gr.245, Sp.=7.1 x 5.2 mm	1	
3	4"	GUARNIZIONE METALLOPLASTICA AD ANELLO O.D. - 600# RF, Sp.=3.2mm	1	
4	7/8"	TIRANTE INT. FIL. PER FLANGE 600# RF, Mat. ASTM A193 Gr.B7, L=145 mm + 2 DADI	8	
5	4"	VALVOLA VR 600# WE/RF, AZ.MANUALE RIDUTTORE DI MANOVRA CON VOLANTINO, FUORI TERRA, GASD A.02.13.21.01	1	
6	4"	FLANGIA CIECA 600# RF, Mat. Gr.245	1	

2	11/08/17	EMISSIONE PER APPALTO	L.CANCELLIERI	M.BEGINI	H.D. AIUDI F. FERRINI
1	12/05/17	REVISIONE GENERALE EMISSIONE PER COMMENTI	L.CANCELLIERI	M.BEGINI	H.D. AIUDI F. FERRINI
0	11/08/16	EMISSIONE PER COMMENTI	L.CANCELLIERI	H.D. AIUDI	H.D. AIUDI F. FERRINI
Rev.	DATA	DESCRIZIONE	ELABORATO	VERIFICATO	APPROVATO AUTORIZZATO
		PROGETTISTA Rif. TFM: 011014-50-DM-D-2151	COMMESSA NR/13167	COD. TECNICO 16153	
METANODOTTO INTERCONNESSIONE TAP DN 1400(56"), DP 75 bar TERMINALE SRG DI MELENDUGNO (LE)			DIS. N. MEC-111		
-PARTICOLARI MONTAGGIO TUBAZIONI-			REVISIONE 2		
			FG. 2	DI 13	
			SCALA -		

DISEGNI DI RIFERIMENTO	N.
MONTAGGIO TUBAZIONI	MEC-103
SCHIZZI ASSONOMETRICI	MEC-110

PARTICOLARE N.03



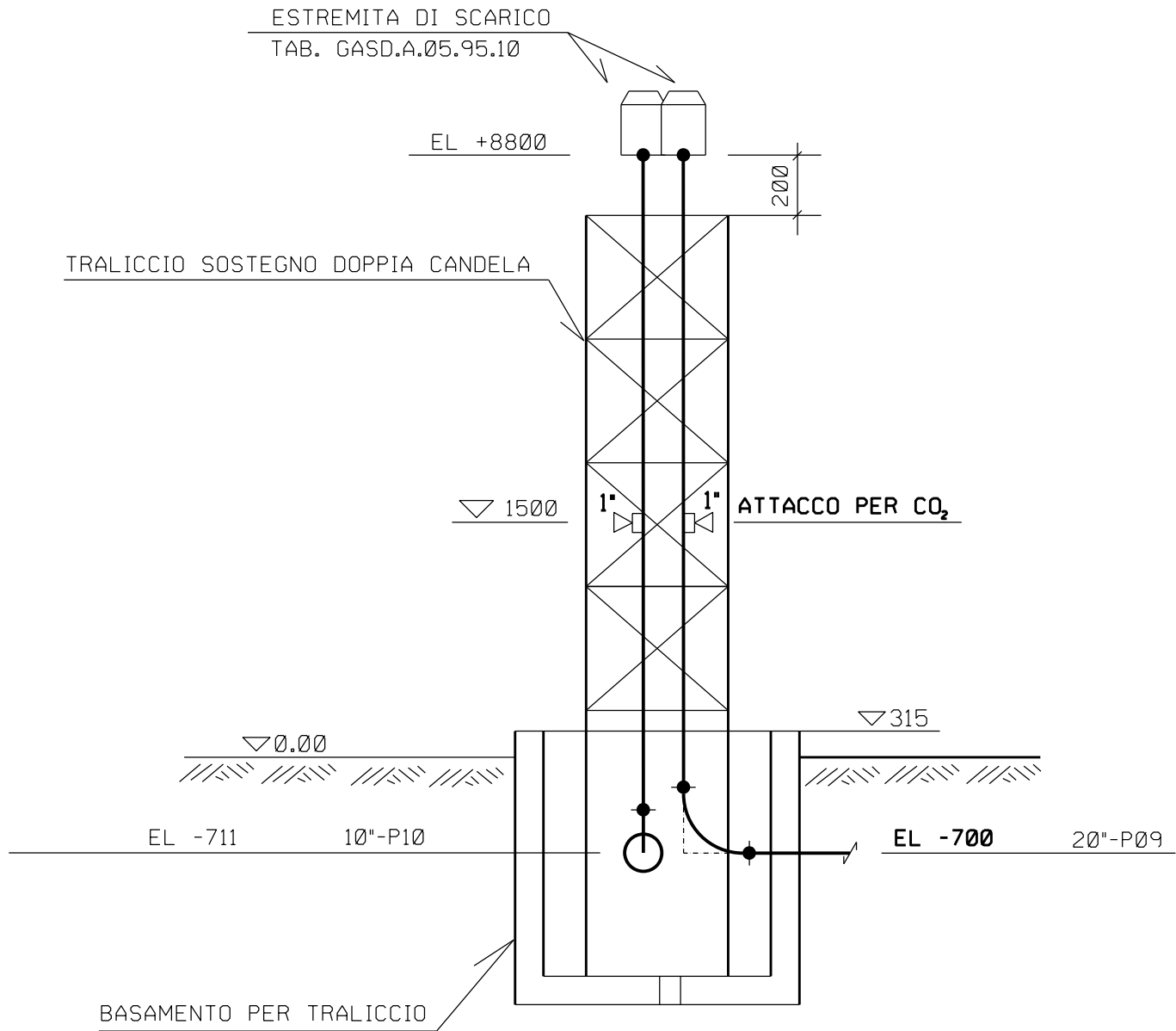
LISTA MATERIALI				
N.	N.D.	DESCRIZIONE		
1	4"	TUBO BW, Mat. Gr.L360NB/MB, Sp.=5.2 mm	300	MM
2	4"	GUARNIZIONE METALLOPLASTICA AD ANELLO OND. - 600# RF, Sp.=3.2mm	1	
3	7/8"	TIRANTE INT. FIL. PER FLANGE 600# RF, Mat. ASTM A193 Gr.B7, L=145 mm + 2 DADI	8	
4	4"	VALVOLA VR 600# WE/RF, AZ.MANUALE RIDUTTORE DI MANOVRA CON VOLANTINO, FUORI TERRA, GASD A.02.13.21.01	1	
5	4"	FLANGIA CIECA 600# RF, Mat. Gr.245	1	

2	11/08/17	EMISSIONE PER APPALTO	L.CANCELLIERI	M.BEGINI	H.D.AIUDI F. FERRINI
1	12/05/17	REVISIONE GENERALE EMISSIONE PER COMMENTI	L.CANCELLIERI	M.BEGINI	H.D.AIUDI F. FERRINI
0	11/08/16	EMISSIONE PER COMMENTI	L.CANCELLIERI	H.D.AIUDI	H.D.AIUDI F. FERRINI
Rev.	DATA	DESCRIZIONE	ELABORATO	VERIFICATO	APPROVATO AUTORIZZATO
		PROGETTISTA Rif. TFM: 011014-50-DM-D-2151	COMMESSA NR/13167	CONDUTTORICO 16503	
METANODOTTO INTERCONNESSIONE TAP DN 1400(56"), DP 75 bar TERMINALE SRG DI MELENDUGNO (LE)			DIS. N. MEC-111		
-PARTICOLARI MONTAGGIO TUBAZIONI-			REVISIONE 2		
			FG. 3	DI 13	
			SCALA -		

DOCUMENTO DI PROPRIETA' Snam Rete Gas. LA SOCIETA' TUTELERA I PROPRI DIRITTI IN SEDE CIVILE E PENALE A TERMINI DI LEGGE.

DISEGNI DI RIFERIMENTO	N.
MONTAGGIO TUBAZIONI	MEC-103
SCHIZZI ASSONOMETRICI	MEC-110

PARTICOLARE N.04

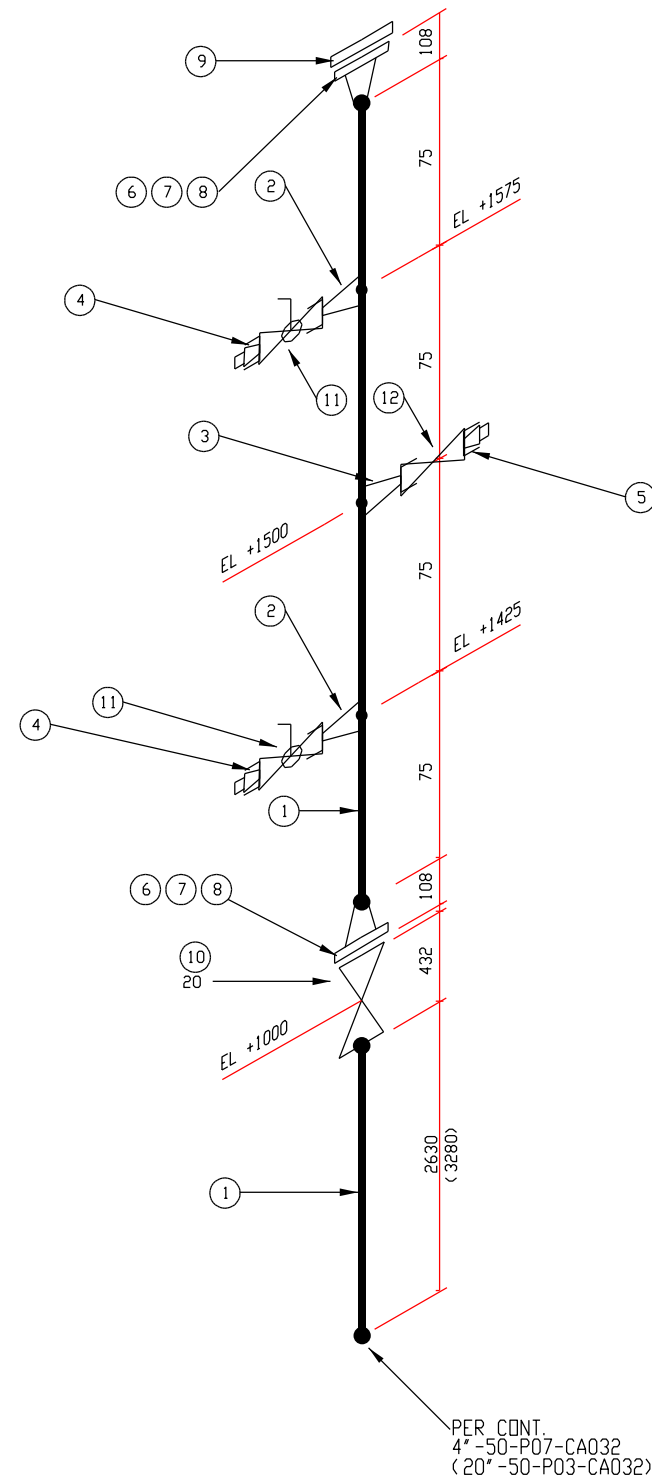


2	11/08/17	EMISSIONE PER APPALTO	L.CANCELLIERI	M.BEGINI	H.D.AIUDI F. FERRINI
1	12/05/17	REVISIONE GENERALE EMISSIONE PER COMMENTI	L.CANCELLIERI	M.BEGINI	H.D.AIUDI F. FERRINI
0	11/08/16	EMISSIONE PER COMMENTI	L.CANCELLIERI	H.D.AIUDI	H.D.AIUDI F. FERRINI
Rev.	DATA	DESCRIZIONE	ELABORATO	VERIFICATO	APPROVATO AUTORIZZATO
		PROGETTISTA Rif. TFM: 011014-50-DM-D-2151	COMMESSA NR/13167	CONDUTTECNICO 16153	
METANODOTTO INTERCONNESSIONE TAP DN 1400(56"), DP 75 bar TERMINALE SRG DI MELENDUGNO (LE)			DIS. N. MEC-111		
-PARTICOLARI MONTAGGIO TUBAZIONI-			REVISIONE 2		
			FG. 4 DI 13		
			SCALA -		

DOCUMENTO DI PROPRIETA' Snam Rete Gas. LA SOCIETA' TUTELERA I PROPRI DIRITTI IN SEDE CIVILE E PENALE A TERMINI DI LEGGE.

DISEGNI DI RIFERIMENTO	N.
MONTAGGIO TUBAZIONI	MEC-103
SCHIZZI ASSONOMETRICI	MEC-110

PARTICOLARE N.05



PER CONT.
4" -50-P07-CA032
(20" -50-P03-CA032)

LISTA MATERIALI			
N.	N.D.	DESCRIZIONE	Q.TA'
1	4"	TUBO BW, Mat. Gr.L360NB/MB, Sp.=5.2 mm	3.6 m
2	1"	NIPOLET ANSI 3000lb THR, Mat. A105 Gr.II	2
3	1/2"	NIPOLET ANSI 3000lb THR, Mat. A105 Gr.II	1
4	1"	TAPPO MASCHIO A TESTA ESAGONALE, Mat. Gr.F316	2
5	1/2"	TAPPO MASCHIO A TESTA ESAGONALE, Mat. Gr.F316	1
6	4"	FLANGIA WN 600# RF, Mat. Gr.245, Sp.=5.2 mm	2
7	4"	GUARNIZIONE METALLOPLASTICA AD ANELLO OND. - 600# RF, Sp.=3.2mm	2
8	7/8"	TIRANTE INT. FIL. PER FLANGE 600# RF, Mat. ASTM A193 Gr.B7, L=145 mm + 2 DADI	16
9	4"	FLANGIA CIECA 600# RF, Mat. Gr.245	1
10	4"	VALVOLA VR 600# WE/RF, AZ.MANUALE RIDUTTORE DI MANDRA CON VOLANTINO, FUORI TERRA, GASD A.02.13.21.01	1
11	1"	VALVOLA VB 3000# NPT, AZ.MANUALE, GASD A.02.28.07	2
12	1/2"	VALVOLA A SPILLO VSP (PORTAMANOMETRO) NPT 6000#, Mat. AISI 316, GASD A.02.05.05	1

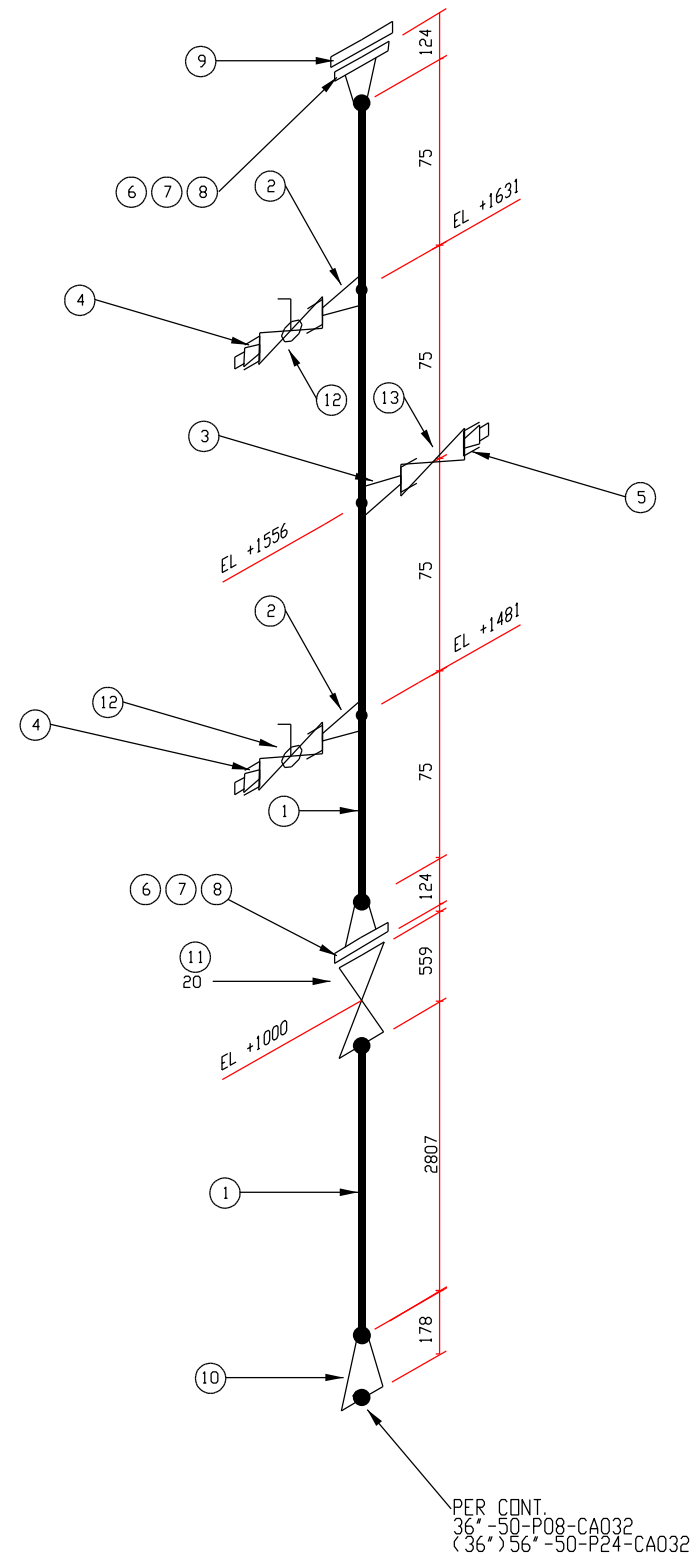
QUANTITA' DA MOLTIPLICARE X2

2	11/08/17	EMISSIONE PER APPALTO	L.CANCELLIERI	M.BEGINI	H.D.AIUDI F.FERRINI
1	12/05/17	REVISIONE GENERALE EMISSIONE PER COMMENTI	L.CANCELLIERI	M.BEGINI	H.D.AIUDI F.FERRINI
0	11/08/16	EMISSIONE PER COMMENTI	L.CANCELLIERI	H.D.AIUDI	H.D.AIUDI F.FERRINI
Rev.	DATA	DESCRIZIONE	ELABORATO	VERIFICATO	APPROVATO AUTORIZZATO
		PROGETTISTA Rif. TFM: 011014-50-DM-D-2151	COMMESSA NR/13167	CODUTECNICO 16153	
METANODOTTO INTERCONNESSIONE TAP DN 1400(56"), DP 75 bar TERMINALE SRG DI MELENDUGNO (LE)			DIS. N. MEC-111		
-PARTICOLARI MONTAGGIO TUBAZIONI-			REVISIONE 2		
			FG. 5	DI 13	
			SCALA -		

DOCUMENTO DI PROPRIETA' Snam Rete Gas. LA SOCIETA' TUTELERA I PROPRI DIRITTI IN SEDE CIVILE E PENALE A TERMINI DI LEGGE.

DISEGNI DI RIFERIMENTO	N.
MONTAGGIO TUBAZIONI	MEC-103
SCHIZZI ASSONOMETRICI	MEC-110

PARTICOLARE N.06



LISTA MATERIALI			
N.	N.D.	DESCRIZIONE	Q.TA'
1	6"	TUBO BW, Mat. Gr.L360NB/MB, Sp.=7.1 mm	3.2 m
2	1"	NIPOLET ANSI 3000lb THR, Mat. A105 Gr.II	2
3	1/2"	NIPOLET ANSI 3000lb THR, Mat. A105 Gr.II	1
4	1"	TAPPO MASCHIO A TESTA ESAGONALE, Mat. Gr.F316	2
5	1/2"	TAPPO MASCHIO A TESTA ESAGONALE, Mat. Gr.F316	1
6	6"	FLANGIA WN 600# RF, Mat. Gr.245, Sp.=7.1 mm	2
7	6"	GUARNIZIONE METALLOPLASTICA AD ANELLO OND. - 600# RF, Sp.=3.2mm	2
8	1"	TIRANTE INT. FIL. PER FLANGE 600# RF, Mat. ASTM A193 Gr.B7, L=170 mm + 2 DADI	24
9	6"	FLANGIA CIECA 600# RF, Mat. Gr.245	1
10	10"x6"	RIDUZIONE CONCENTRICA BW, Mat. Gr.360, Sp.=7.8 x 7.1 mm	1
11	6"	VALVOLA VR 600# WE/RF, AZ.MANUALE RIDUTTORE DI MANOVRA CON VOLANTINO, FUORI TERRA, GASD A.02.13.21.01	1
12	1"	VALVOLA VB 3000# NPT, AZ.MANUALE, GASD A.02.28.07	2
13	1/2"	VALVOLA A SPILLO VSP (PORTAMANOMETRO) NPT 6000#, Mat. AISI 316, GASD A.02.05.05	1

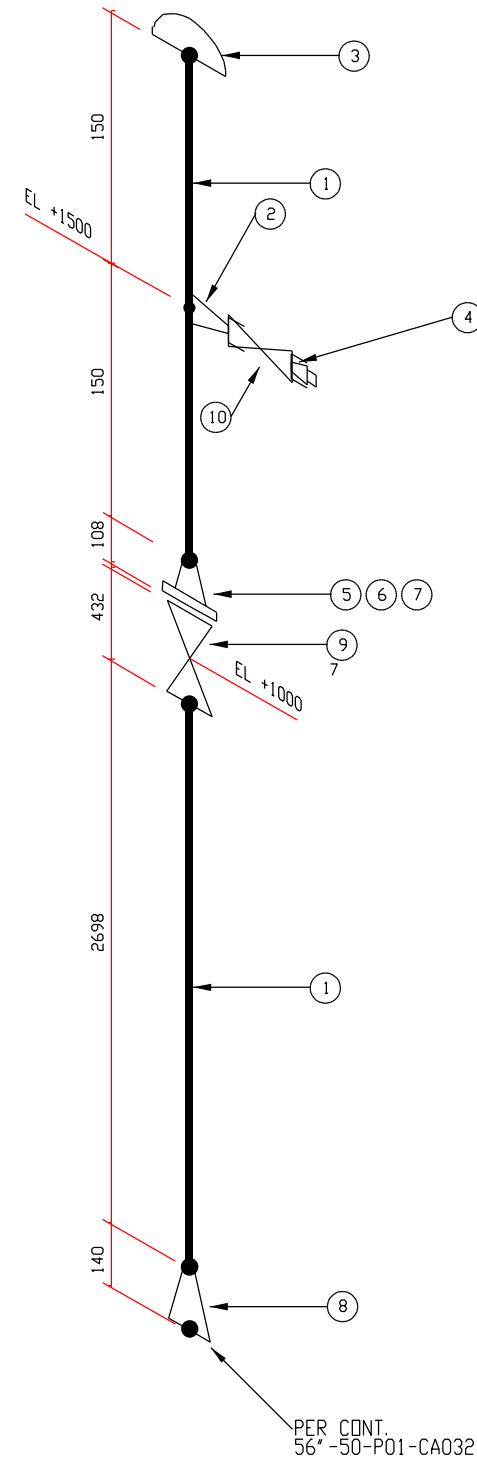
QUANTITA' DA MOLTIPLICARE X2

2	11/08/17	EMISSIONE PER APPALTO	L.CANCELLIERI	M.BEGINI	H.D.AIUDI F.FERRINI
1	12/05/17	REVISIONE GENERALE EMISSIONE PER COMMENTI	L.CANCELLIERI	M.BEGINI	H.D.AIUDI F.FERRINI
0	11/08/16	EMISSIONE PER COMMENTI	L.CANCELLIERI	H.D.AIUDI	H.D.AIUDI F.FERRINI
Rev.	DATA	DESCRIZIONE	ELABORATO	VERIFICATO	APPROVATO AUTORIZZATO
		PROGETTISTA Rif. TFM: 011014-50-DM-D-2151	COMMESSA NR/13167	CODUTECNICO 16153	
METANODOTTO INTERCONNESSIONE TAP DN 1400(56"), DP 75 bar TERMINALE SRG DI MELENDUGNO (LE)			DIS. N. MEC-111		
-PARTICOLARI MONTAGGIO TUBAZIONI-			REVISIONE 2		
			FG. 6	DI 13	
			SCALA -		

DOCUMENTO DI PROPRIETA' Snam Rete Gas. LA SOCIETA' TUTELERA I PROPRI DIRITTI IN SEDE CIVILE E PENALE A TERMINI DI LEGGE.

DISEGNI DI RIFERIMENTO	N.
MONTAGGIO TUBAZIONI	MEC-103
SCHIZZI ASSONOMETRICI	MEC-110

PARTICOLARE N.07



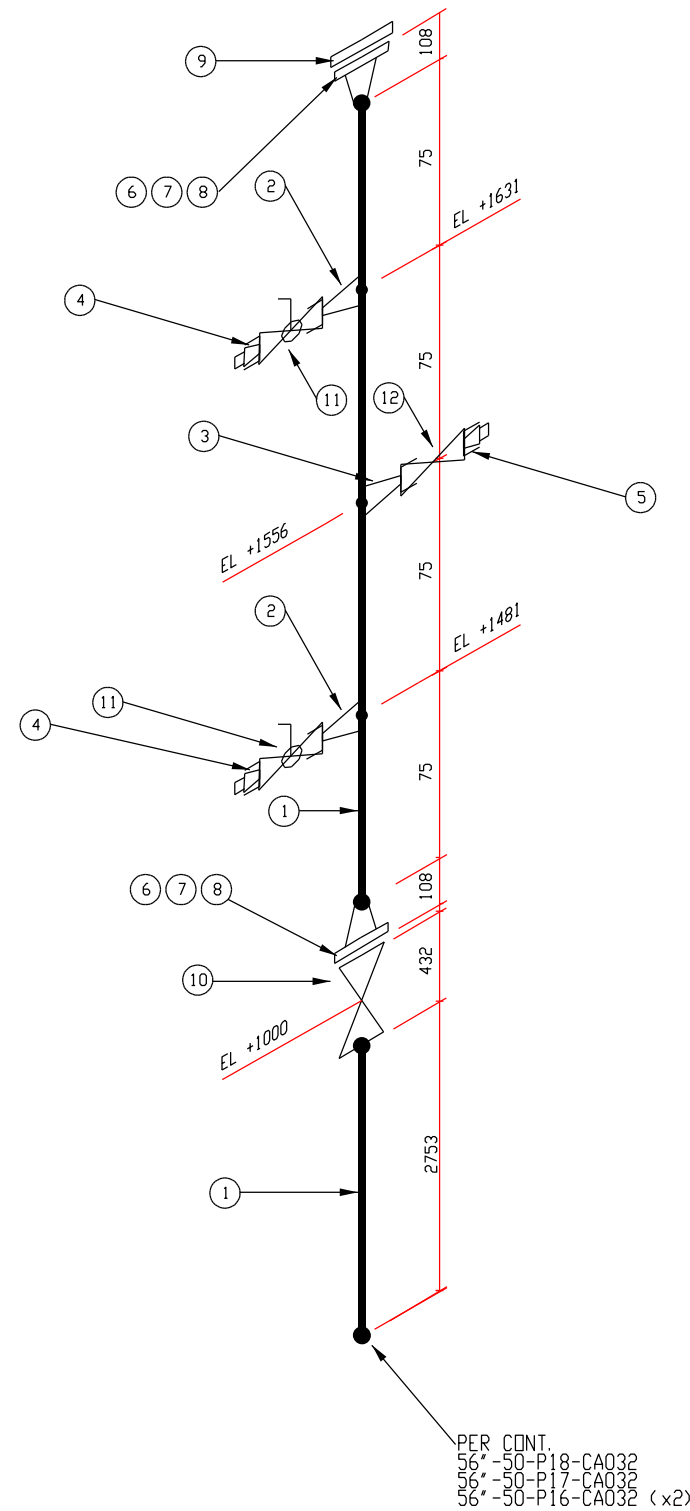
LISTA MATERIALI			
N.	N.D.	DESCRIZIONE	Q.TA'
1	4"	TUBO BW, Mat. Gr.L360NB/MB, Sp.=5.2 mm	3.0 m
2	1/2"	NIPOLET ANSI 3000lb THR, Mat. A105 Gr.II	1
3	4"	CHIUSURA RAPIDA 600# WE, Mat. A105, GASD A.02.73.10	1
4	1/2"	TAPPO MASCHIO A TESTA ESAGONALE, Mat. Gr.F316	1
5	4"	FLANGIA WN 600# RF, Mat. Gr.245, Sp.=5.2 mm	1
6	4"	GUARNIZIONE METALLOPLASTICA AD ANELLO OND. - 600# RF, Sp.=3.2mm	1
7	7/8"	TIRANTE INT. FIL. PER FLANGE 600# RF, Mat. ASTM A193 Gr.B7, L=145 mm + 2 DADI	8
8	6"x4"	RIDUZIONE CONCENTRICA BW, Mat. Gr.245, Sp.=7.1 x 5.2 mm	1
9	4"	VALVOLA VR 600# WE/RF, AZ.MANUALE RIDUTTORE DI MANOVRA CON VOLANTINO, FUORI TERRA, GASD A.02.13.21.01	1
10	1/2"	VALVOLA A SPILLO VSP (PORTAMANOMETRO) NPT 6000#, Mat. AISI 316, GASD A.02.05.05	1

2	11/08/17	EMISSIONE PER APPALTO	L.CANCELLIERI	M.BEGINI	H.D.AIUDI F. FERRINI
1	12/05/17	REVISIONE GENERALE EMISSIONE PER COMMENTI	L.CANCELLIERI	M.BEGINI	H.D.AIUDI F. FERRINI
0	11/08/16	EMISSIONE PER COMMENTI	L.CANCELLIERI	H.D.AIUDI	H.D.AIUDI F. FERRINI
Rev.	DATA	DESCRIZIONE	ELABORATO	VERIFICATO	APPROVATO AUTORIZZATO
		PROGETTISTA Rif. TFM: 011014-50-DM-D-2151	COMMESSA NR/13167	COD.TECNICO 16153	
METANODOTTO INTERCONNESSIONE TAP DN 1400(56"), DP 75 bar TERMINALE SRG DI MELENDUGNO (LE)			DIS. N. MEC-111		
-PARTICOLARI MONTAGGIO TUBAZIONI-			REVISIONE 2		
			FG. 7	DI 13	
			SCALA -		

DOCUMENTO DI PROPRIETA' Snam Rete Gas. LA SOCIETA' TUTELERA I PROPRI DIRITTI IN SEDE CIVILE E PENALE A TERMINI DI LEGGE.

DISEGNI DI RIFERIMENTO	N.
MONTAGGIO TUBAZIONI	MEC-103
SCHIZZI ASSONOMETRICI	MEC-110

PARTICOLARE N.08



LISTA MATERIALI			
N.	N.D.	DESCRIZIONE	Q.TA'
1	6"	TUBO BW, Mat. Gr.L360NB/MB, Sp.=7.1 mm	3.1 m
2	1"	NIPOLET ANSI 3000lb THR, Mat. A105 Gr.II	2
3	1/2"	NIPOLET ANSI 3000lb THR, Mat. A105 Gr.II	1
4	1"	TAPPO MASCHIO A TESTA ESAGONALE, Mat. Gr.F316	2
5	1/2"	TAPPO MASCHIO A TESTA ESAGONALE, Mat. Gr.F316	1
6	6"	FLANGIA WN 600# RF, Mat. Gr.245, Sp.=7.1 mm	2
7	6"	GUARNIZIONE METALLOPLASTICA AD ANELLO OND. - 600# RF, Sp.=3.2mm	2
8	1"	TIRANTE INT. FIL. PER FLANGE 600# RF, Mat. ASTM A193 Gr.B7, L=170 mm + 2 DADI	24
9	6"	FLANGIA CIECA 600# RF, Mat. Gr.245	1
10	6"	VALVOLA VR 600# WE/RF, AZ.MANUALE RIDUTTORE DI MANDVRA CON VOLANTINO, FUORI TERRA, GASD A.02.13.21.01	1
11	1"	VALVOLA VB 3000# NPT, AZ.MANUALE, GASD A.02.28.07	2
12	1/2"	VALVOLA A SPILLO VSP (PORTAMANOMETRO) NPT 6000#, Mat. AISI 316, GASD A.02.05.05	1

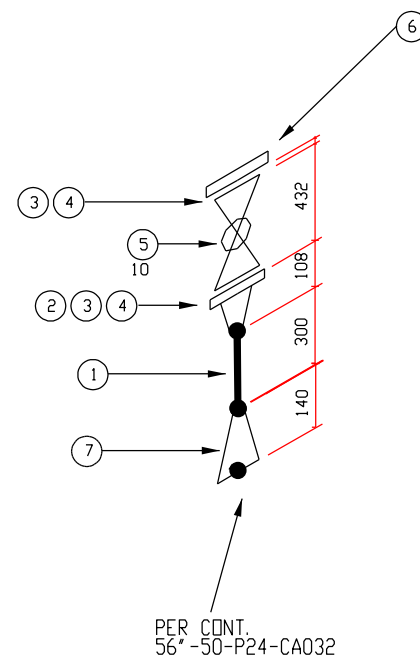
QUANTITA' DA MOLTIPLICARE X4

2	11/08/17	EMISSIONE PER APPALTO	L.CANCELLIERI	M.BEGINI	H.D.AIUDI F.FERRINI
1	12/05/17	REVISIONE GENERALE EMISSIONE PER COMMENTI	L.CANCELLIERI	M.BEGINI	H.D.AIUDI F.FERRINI
0	11/08/16	EMISSIONE PER COMMENTI	L.CANCELLIERI	H.D.AIUDI	H.D.AIUDI F.FERRINI
Rev.	DATA	DESCRIZIONE	ELABORATO	VERIFICATO	APPROVATO AUTORIZZATO
		PROGETTISTA Rif. TFM: 011014-50-DM-D-2151	COMMESSA NR/13167	COD.TECNICO 16153	
METANODOTTO INTERCONNESSIONE TAP DN 1400(56"), DP 75 bar TERMINALE SRG DI MELENDUGNO (LE)			DIS. N. MEC-111		
-PARTICOLARI MONTAGGIO TUBAZIONI-			REVISIONE 2		
			FG. 8	DI 13	
			SCALA -		

DOCUMENTO DI PROPRIETA' Snam Rete Gas. LA SOCIETA' TUTELERA I PROPRI DIRITTI IN SEDE CIVILE E PENALE A TERMINI DI LEGGE.

DISEGNI DI RIFERIMENTO	N.
MONTAGGIO TUBAZIONI	MEC-103
SCHIZZI ASSONOMETRICI	MEC-110

PARTICOLARE N.09

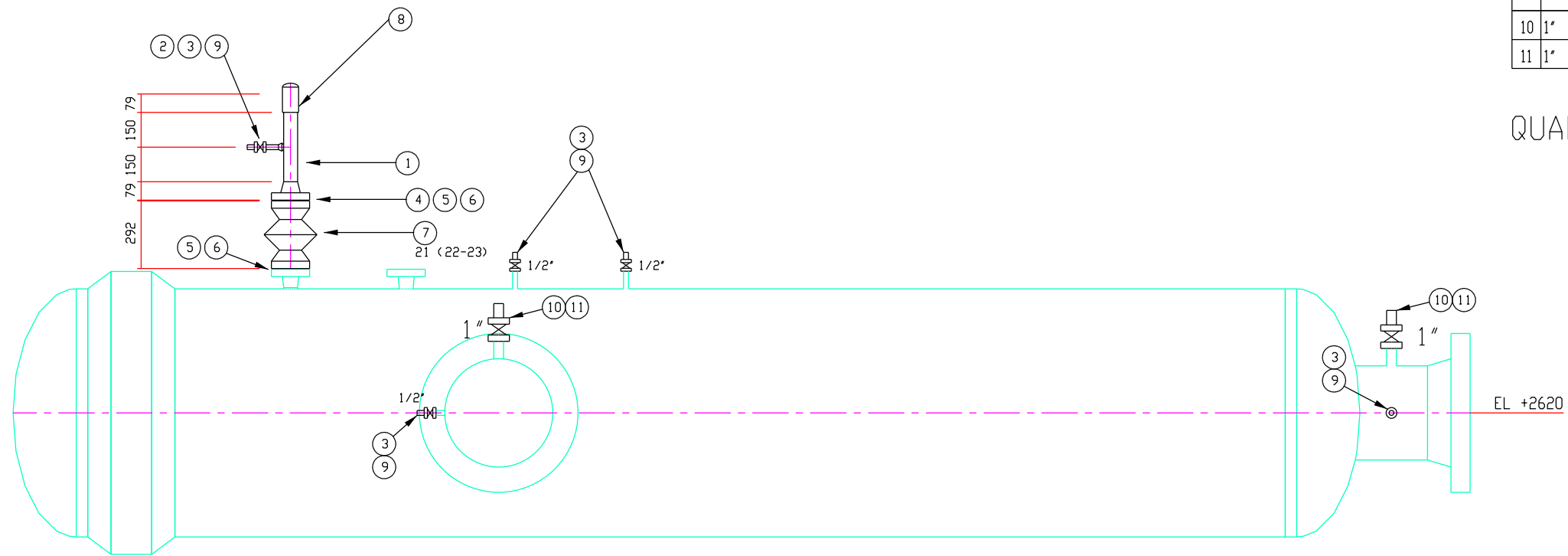


LISTA MATERIALI			
N.	N.D.	DESCRIZIONE	Q.TA'
1	4"	TUBO BW, Mat. Gr.L360NB/MB, Sp.=5.0 mm	0.3 m
2	4"	FLANGIA WN 600# RF, Mat. Gr.245, Sp.=5.0 mm	1
3	4"	GUARNIZIONE METALLOPLASTICA AD ANELLO OND. - 600# RF, Sp.=3.2mm	2
4	7/8"	TIRANTE INT. FIL. PER FLANGE 600# RF, Mat. ASTM A193 Gr.B7, L=145 mm + 2 DADI	16
5	4"	VALVOLA VB 600# RF, AZ.MANUALE RIDUTTORE DI MANOVRA CON VOLANTINO, FUORI TERRA, GASD A.02.23.11.01	1
6	4"	FLANGIA CIECA 600# RF, Mat. Gr.245	1
7	6"x4"	RIDUZIONE CONCENTRICA BW, Mat. Gr.245, Sp.=7.1 x 5.2 mm	1

2	11/08/17	EMISSIONE PER APPALTO	L.CANCELLIERI	M.BEGINI	H.D.AIUDI F. FERRINI
1	12/05/17	REVISIONE GENERALE EMISSIONE PER COMMENTI	L.CANCELLIERI	M.BEGINI	H.D.AIUDI F. FERRINI
0	11/08/16	EMISSIONE PER COMMENTI	L.CANCELLIERI	H.D.AIUDI	H.D.AIUDI F. FERRINI
Rev.	DATA	DESCRIZIONE	ELABORATO	VERIFICATO	APPROVATO AUTORIZZATO
		PROGETTISTA Rif. TFM: 011014-50-DM-D-2151	COMMESSA NR/13167	COD.TECNICO 16153	
METANODOTTO INTERCONNESSIONE TAP DN 1400(56"), DP 75 bar TERMINALE SRG DI MELENDUGNO (LE)			DIS. N. MEC-111		
-PARTICOLARI MONTAGGIO TUBAZIONI-			REVISIONE 2		
			FG. 9	DI 13	
			SCALA -		

DISEGNI DI RIFERIMENTO	N.
MONTAGGIO TUBAZIONI	MEC-103
SCHIZZI ASSONOMETRICI	MEC-110

PARTICOLARE N.10



FILTRO SEPARATORE BISTADIO ORIZZONTALE
FIL-800-1(FIL-800-2-3) Doc. SPC-MEC-114

LISTA MATERIALI			
N.	N.D.	DESCRIZIONE	Q.TA'
1	2	TUBO BW, Mat. Gr.L245NB/MB, Sp.=3.9 mm	0.3 m
2	1/2"	NIPOLET ANSI 3000lb THR, Mat. A105 Gr.II	1
3	1/2"	TAPPO MASCHIO A TESTA ESAGONALE, Mat. Gr.F316	5
4	2"	FLANGIA WN 600# RF, Mat. Gr.245, Sp.=3.9 mm	1
5	2"	GUARNIZIONE METALLOPLASTICA AD ANELLO DND. - 600# RF, Sp.=3.2mm	2
6	5/8"	TIRANTE INT. FIL. PER FLANGE 600# RF, Mat. ASTM A193 Gr.B7, L=110 mm + 2 DADI	16
7	2"	VALVOLA VR 600# RF, AZ.MANUALE CON LEVA DI MANOVRA, FUORI TERRA, GASD A.02.13.11.01	1
8	2"	CHIUSURA RAPIDA 600# WE, Mat. A105, GASD A.02.73.10	1
9	1/2"	VALVOLA A SPILLO VSP (PORTAMANOMETRO) NPT 6000#, Mat. AISI 316, GASD A.02.05.05	
10	1"	VALVOLA VB 3000# NPT, AZ.MANUALE, GASD A.02.28.07	2
11	1"	TAPPO MASCHIO A TESTA ESAGONALE, Mat. Gr.F316	2

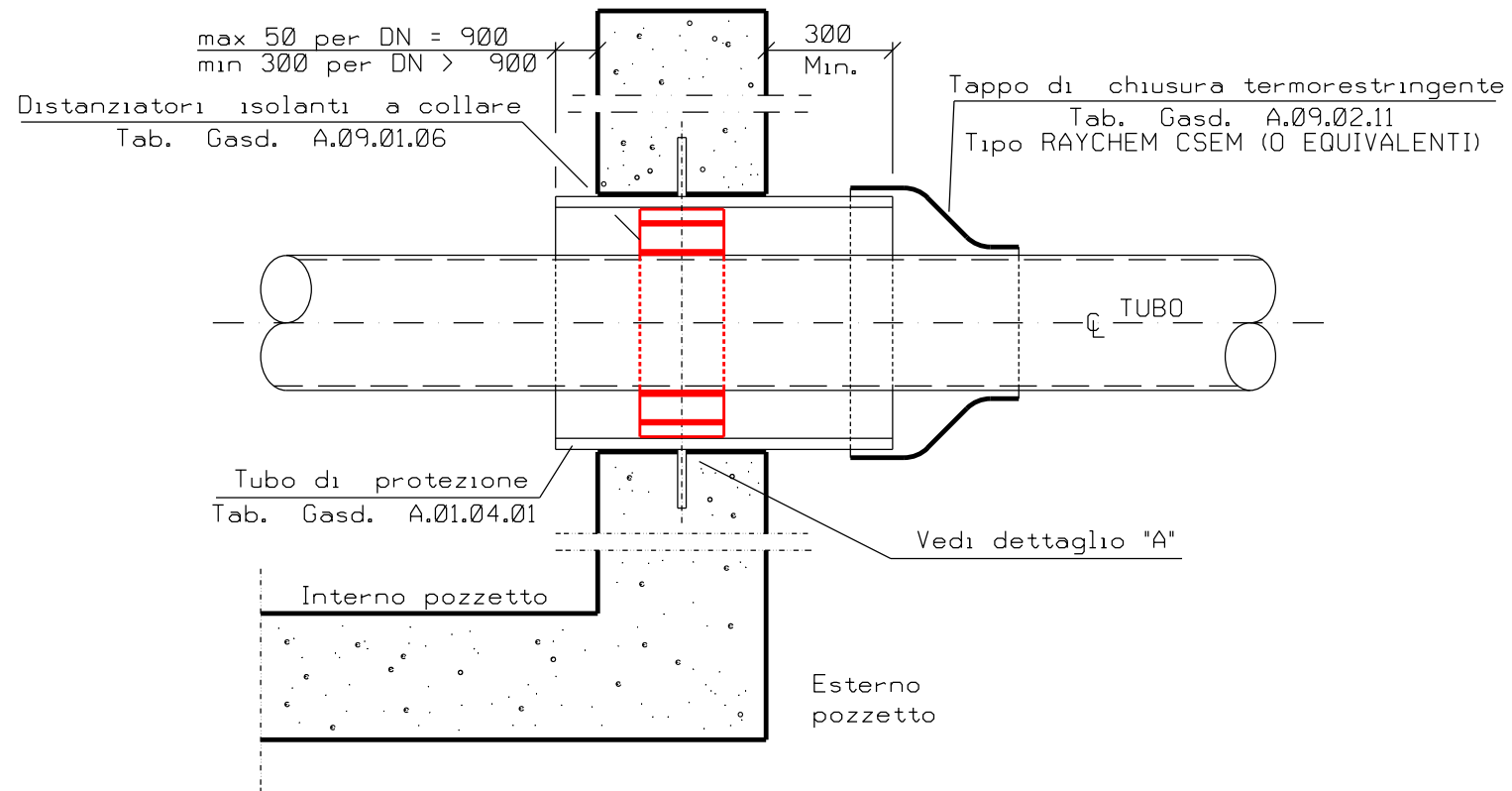
QUANTITA' DA MOLTIPLICARE X3

2	11/08/17	EMISSIONE PER APPALTO	L.CANCELLIERI	M.BEGINI	H.D.AIUDI F. FERRINI
1	12/05/17	REVISIONE GENERALE EMISSIONE PER COMMENTI	L.CANCELLIERI	M.BEGINI	H.D.AIUDI F. FERRINI
0	11/08/16	EMISSIONE PER COMMENTI	L.CANCELLIERI	H.D.AIUDI	H.D.AIUDI F. FERRINI
Rev.	DATA	DESCRIZIONE	ELABORATO	VERIFICATO	APPROVATO AUTORIZZATO
		PROGETTISTA Rif. TFM: 011014-50-DM-D-2151	COMMESSA NR/13167	COD.TECNICO 16153	
METANODOTTO INTERCONNESSIONE TAP DN 1400(56"), DP 75 bar TERMINALE SRG DI MELENDUGNO (LE)			DIS. N. MEC-111		
-PARTICOLARI MONTAGGIO TUBAZIONI-			REVISIONE 2		
			FG. 10	DI 13	
			SCALA -		

DOCUMENTO DI PROPRIETA' Snam Rete Gas. LA SOCIETA' TUTELERA I PROPRI DIRITTI IN SEDE CIVILE E PENALE A TERMINI DI LEGGE.

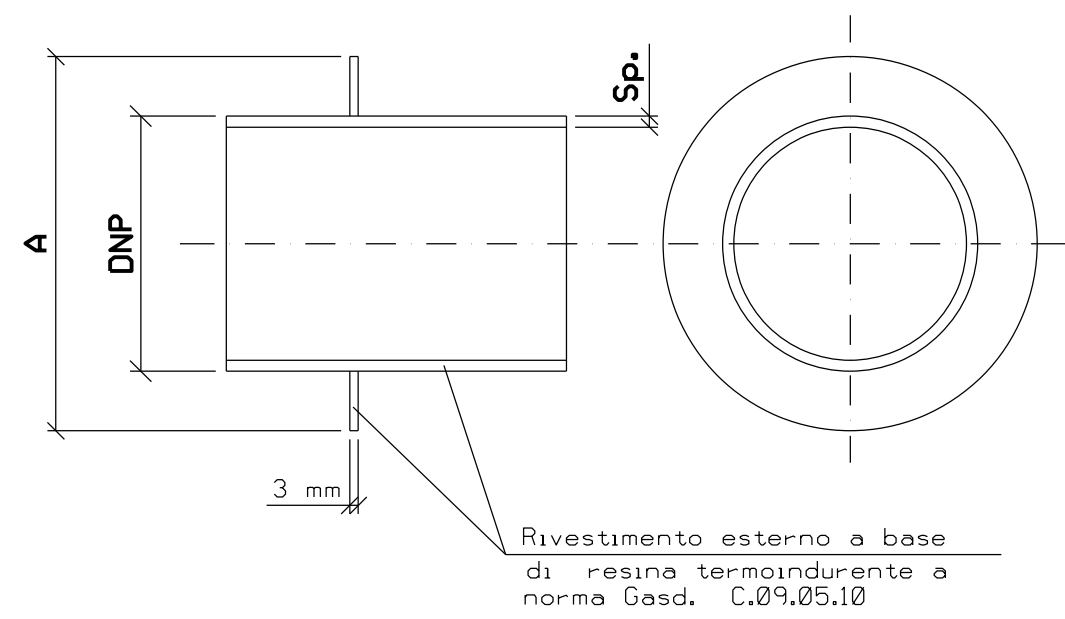
DISEGNI DI RIFERIMENTO	N.
MONTAGGIO TUBAZIONI	MEC-103
SCHIZZI ASSONOMETRICI	MEC-110

PARTICOLARE N.11



TUBAZIONE	TUBO DI PROTEZIONE		
	DN (")	DNP (")	Sp. A mm
2	6	4.78	400
3	8	5.56	400
4	8	5.56	400
6	10	6.35	500
8	12	6.35	500
10	16	7.14	600
12	18	8.74	600
14	20	8.74	700
16	22	8.74	700
18	24	9.52	800
20	26	9.52	800
22	28	10.31	900
24	30	11.13	900
26	32	11.13	1000
28	34	11.91	1000
30	36	11.91	1100
32	38	12.70	1100
34	40	12.70	1200
* 36	42	12.70	1200
42	48	15.90	1400
48	56	17.50	1600
* 56	64	19.10	1800

DETTAGLIO "A"



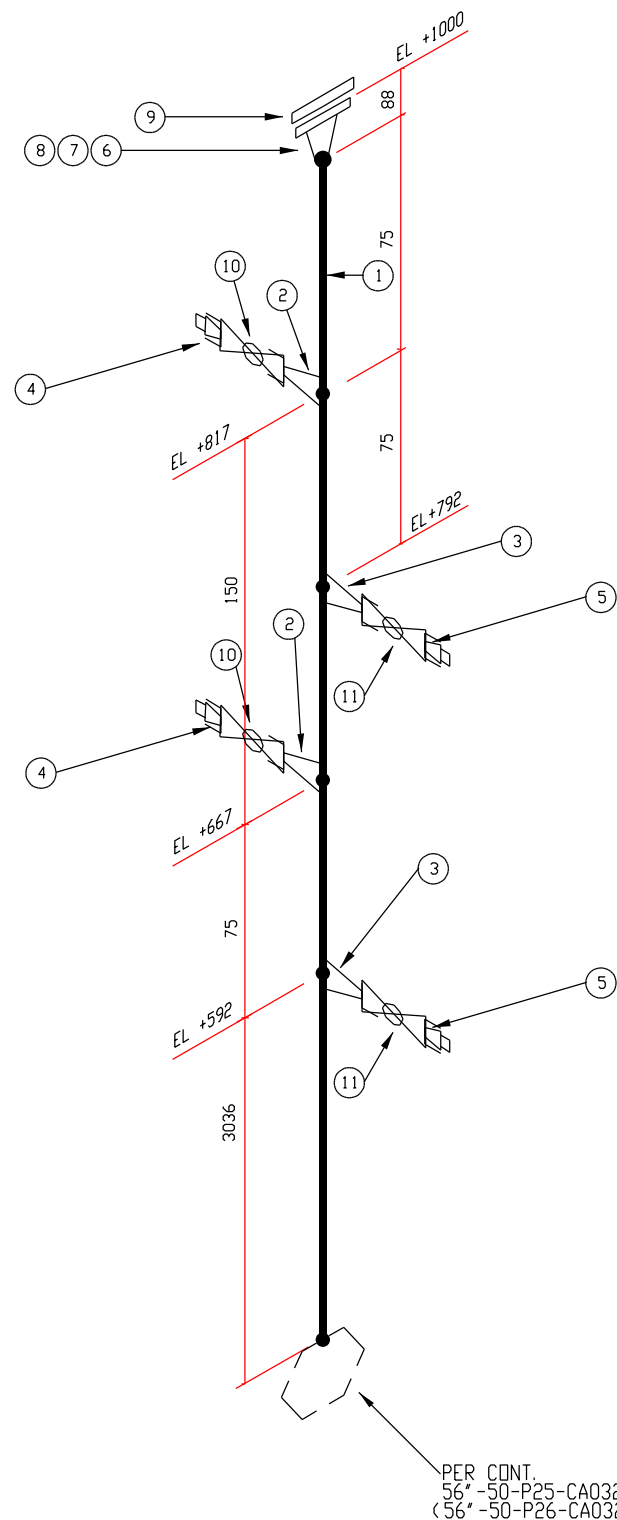
2	11/08/17	EMISSIONE PER APPALTO	L.CANCELLIERI	M.BEGINI	H.D.AIUDI F. FERRINI
1	12/05/17	REVISIONE GENERALE EMISSIONE PER COMMENTI	L.CANCELLIERI	M.BEGINI	H.D.AIUDI F. FERRINI
0	11/08/16	EMISSIONE PER COMMENTI	L.CANCELLIERI	H.D.AIUDI	H.D.AIUDI F. FERRINI
Rev.	DATA	DESCRIZIONE	ELABORATO	VERIFICATO	APPROVATO AUTORIZZATO
		PROGETTISTA Rif. TFM: 011014-50-DM-D-2151	COMMESSA NR/13167	COD.TECNICO 16153	
METANODOTTO INTERCONNESSIONE TAP DN 1400(56"), DP 75 bar TERMINALE SRG DI MELENDUGNO (LE)			DIS. N. MEC-111		
-PARTICOLARI MONTAGGIO TUBAZIONI-			REVISIONE 2		
			FG. 11	DI 13	
			SCALA -		

N.B. -PER ORIENTAMENTO VEDI AREA DI MONTAGGIO

DOCUMENTO DI PROPRIETA' Snam Rete Gas. LA SOCIETA' TUTELERA I PROPRI DIRITTI IN SEDE CIVILE E PENALE A TERMINI DI LEGGE.

DISEGNI DI RIFERIMENTO	N.
MONTAGGIO TUBAZIONI	MEC-103
SCHIZZI ASSONOMETRICI	MEC-110

PARTICOLARE N.12 (P.P.T.)



PER CONT.
56"-50-P25-CA032
(56"-50-P26-CA032)

LISTA MATERIALI			
N.	N.D.	DESCRIZIONE	Q.TA'
1	4"	TUBO BW, Mat. Gr.L360NB/MB, Sp.=5.2 mm	3.3m
2	4"x1"	NIPOLET ANSI 3000lb THR, Mat. A105 Gr.II	2
3	4"x1/2"	NIPOLET ANSI 3000lb THR, Mat. A105 Gr.II	2
4	1"	TAPPO MASCHIO A TESTA ESAGONALE, Mat. Gr.F316	2
5	1/2"	TAPPO MASCHIO A TESTA ESAGONALE, Mat. Gr.F316	2
6	4"	FLANGIA WN 600# RF, Mat. Gr.245, Sp.=5.2 mm	1
7	4"	GUARNIZIONE METALLOPLASTICA AD ANELLO OND. - 600# RF, Sp.=3.2mm	1
8	7/8"	TIRANTE INT. FIL. PER FLANGE 600# RF, Mat. ASTM A193 Gr.B7, L=145 mm + 2 DADI	8
9	4"	FLANGIA CIECA 600# RF, Mat. Gr.245	1
10	1"	VALVOLA VB 3000# NPT, AZ.MANUALE, GASD A.02.28.07	2
11	1/2"	VALVOLA VB 3000# NPT, AZ.MANUALE, GASD A.02.28.07	2

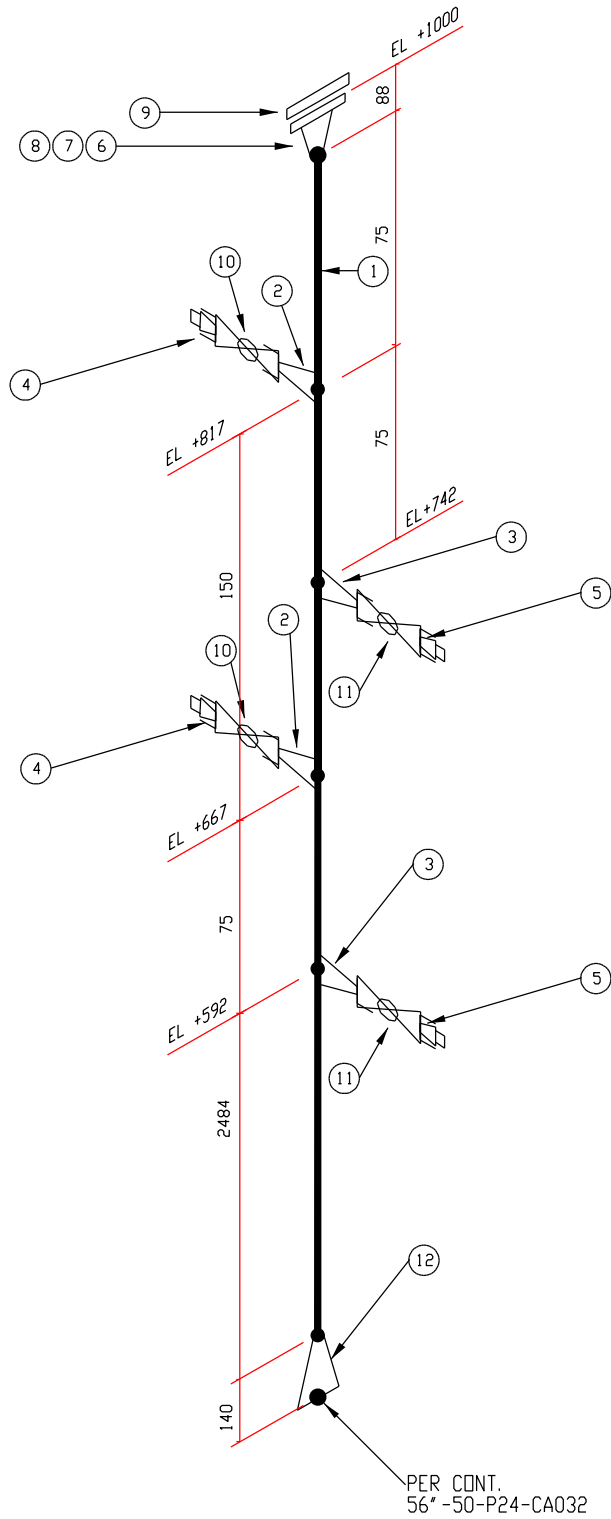
QUANTITA' DA MOLTIPLICARE X6

2	11/08/17	EMISSIONE PER APPALTO	L.CANCELLIERI	M.BEGINI	H.D.AIUDI F. FERRINI
1	12/05/17	REVISIONE GENERALE EMISSIONE PER COMMENTI	L.CANCELLIERI	M.BEGINI	H.D.AIUDI F. FERRINI
0	11/08/16	EMISSIONE PER COMMENTI	L.CANCELLIERI	H.D.AIUDI	H.D.AIUDI F. FERRINI
Rev.	DATA	DESCRIZIONE	ELABORATO	VERIFICATO	APPROVATO AUTORIZZATO
		PROGETTISTA Rif. TFM: 011014-50-DM-D-2151	COMMESSA NR/13167	COD.TECNICO 16153	
METANODOTTO INTERCONNESSIONE TAP DN 1400(56"), DP 75 bar TERMINALE SRG DI MELENDUGNO (LE)			DIS. N. MEC-111		
-PARTICOLARI MONTAGGIO TUBAZIONI-			REVISIONE 2		
			FG.	12	DI 13
			SCALA	-	

DOCUMENTO DI PROPRIETA' Snam Rete Gas. LA SOCIETA' TUTELERA I PROPRI DIRITTI IN SEDE CIVILE E PENALE A TERMINI DI LEGGE.

DISEGNI DI RIFERIMENTO	N.
MONTAGGIO TUBAZIONI	MEC-103
SCHIZZI ASSONOMETRICI	MEC-110

PARTICOLARE N.13 (P.P.T.)



2

LISTA MATERIALI			
N.	N.D.	DESCRIZIONE	Q.TA'
1	4"	TUBO BW, Mat. Gr.L360NB/MB, Sp.=5.2 mm	2.8m
2	4"x1"	NIPOLET ANSI 3000lb THR, Mat. A105 Gr.II	2
3	4"x1/2"	NIPOLET ANSI 3000lb THR, Mat. A105 Gr.II	2
4	1"	TAPPO MASCHIO A TESTA ESAGONALE, Mat. Gr.F316	2
5	1/2"	TAPPO MASCHIO A TESTA ESAGONALE, Mat. Gr.F316	2
6	4"	FLANGIA WN 600# RF, Mat. Gr.245, Sp.=5.2 mm	1
7	4"	GUARNIZIONE METALLOPLASTICA AD ANELLO OND. - 600# RF, Sp.=3.2mm	1
8	7/8"	TIRANTE INT. FIL. PER FLANGE 600# RF, Mat. ASTM A193 Gr.B7, L=145 mm + 2 DADI	8
9	4"	FLANGIA CIECA 600# RF, Mat. Gr.245	1
10	1"	VALVOLA VB 3000# NPT, AZ.MANUALE, GASD A.02.28.07	2
11	1/2"	VALVOLA VB 3000# NPT, AZ.MANUALE, GASD A.02.28.07	2
12	6"x4"	RIDUZIONE CONCENTRICA BW, Mat. Gr.245, Sp.=7.1 x 5.2 mm	1

QUANTITA' DA MOLTIPLICARE X2

2	11/08/17	EMISSIONE PER APPALTO	L.CANCELLIERI	M.BEGINI	H.D.AIUDI F.FERRINI
1	12/05/17	REVISIONE GENERALE EMISSIONE PER COMMENTI	L.CANCELLIERI	M.BEGINI	H.D.AIUDI F.FERRINI
0	11/08/16	EMISSIONE PER COMMENTI	L.CANCELLIERI	H.D.AIUDI	H.D.AIUDI F.FERRINI
Rev.	DATA	DESCRIZIONE	ELABORATO	VERIFICATO	APPROVATO AUTORIZZATO
		PROGETTISTA Rif. TFM: 011014-50-DM-D-2151	COMMESSA NR/13167	COD.TECNICO 16153	
METANODOTTO INTERCONNESSIONE TAP DN 1400(56"), DP 75 bar TERMINALE SRG DI MELENDUGNO (LE)			DIS. N. MEC-111		
-PARTICOLARI MONTAGGIO TUBAZIONI-			REVISIONE 2		
			FG. 13	DI 13	
			SCALA -		

DOCUMENTO DI PROPRIETA' Snam Rete Gas. LA SOCIETA' TUTELERA I PROPRI DIRITTI IN SEDE CIVILE E PENALE A TERMINI DI LEGGE.