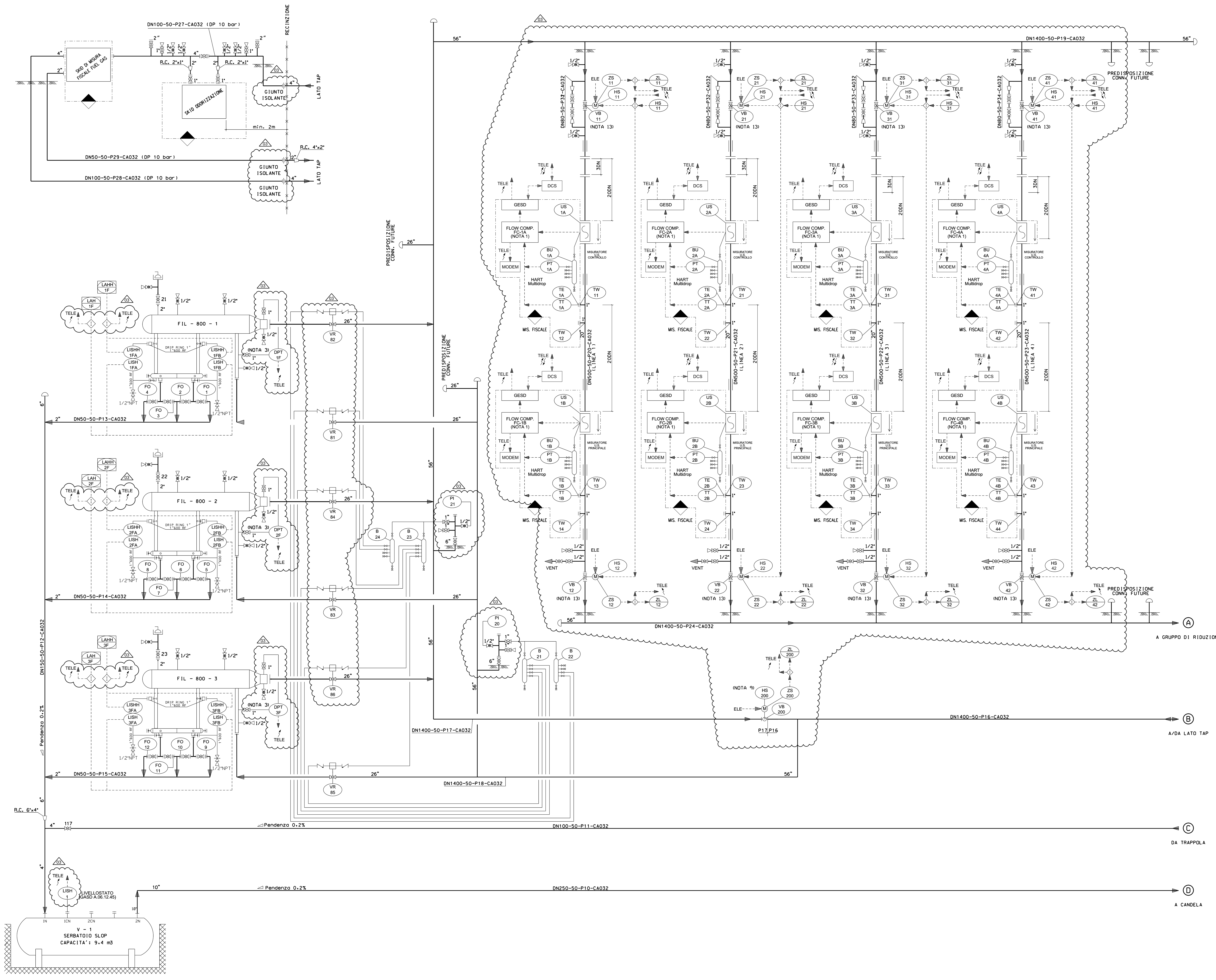


CONDIZIONI DI PROGETTO
 PRESSIONE DI PROGETTO: +75 Bar
 TEMPERATURA MAX. DI ESERCIZIO: +60° C

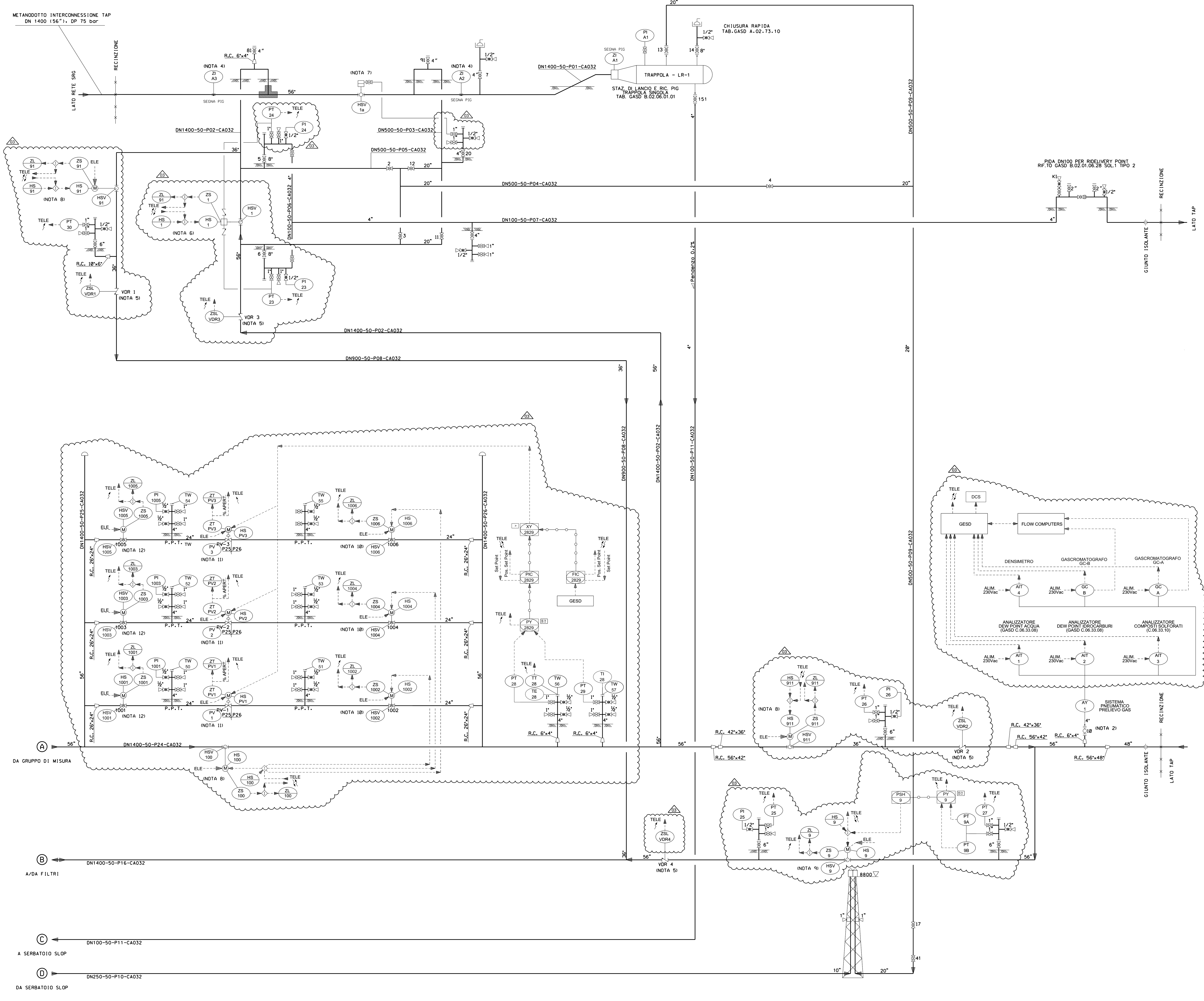
- LEGENDA**
- GAS STRUMENTAZIONE
 - CONNESSIONI ELETTRICHE
 - COLLEGAMENTO SOFTWARE
 - DA/A TELE
 - SISTEMA DI CONTROLLO DISTRIBUITO
 - SISTEMA DI GESTIONE ED ELABORAZIONE DATI PER LA MISURA FISCALE IMPORT/EXPORT
 - FORNITURA PACKAGE BY VENDOR
 - FORNITURA DEL COMMITTENTE

- NOTE GENERALI**
1. MISURATORE DI PORTATA AD ULTRASUONI PER MISURA FISCALE. IL MISURATORE US SARÀ DOTATO DI PRESA PER CONNESSIONE BARILOTTO DI DISTRIBUZIONE DA CUI VERRÀ PRELEVATO IL VALORE DELLA PRESSIONE TRAMITE PT. IL BARILOTTO SARÀ ULTERIORMENTE FORNITO DI PRESA PER CONTROLLI. IL MISURATORE US SARÀ CONNESSO A RELATIVO FLOW COMPUTER. IL FLOW COMPUTER SARÀ ALLOCATO ENTRO L'EDIFICIO MISURA E SARÀ FORNITO CON I RELATIVI TRASMETTITORI (PT E TT).
 2. INSTALLAZIONE IN POZZETTO
 3. TRASMETTITORE PRESSIONE DIFFERENZIALE CONFORME A TAB. GASD A.06.17.02 (0-500bar). VALORI DI TARATURA PDT FILTRI:
 - Ø15 bar ALTO DP FILTRI GAS (PREALLARME)
 - Ø20 bar ALTISSIMO DP FILTRI GAS (ALLARME) 4. SEGNAPIG NON INTRUSIVO CONFORME A GASD A.05.97.03
 5. LE VALVOLE VDR SONO FORNITE CON FINECORSA DI CHIUSURA VEDI SPECIFICA SPC-MEC-113
 6. VALVOLA VB DI INTERCETTAZIONE CON ATTUATORE OLEOPNEUMATICO TELECOMANDATO CONFORME A GASD A.02.23.02.30 SARANNO A DISPOSIZIONE I SEGUENTI COMANDI:
 - APERTA/CHIUSA
 - APERTA/CHIUSA/SENDO APRE/SENSO CHIUDE/COM. IN LOCALE/PROVA SEGNALI E COMANDI SARANNO DISPONIBILI A DISPACCIAMENTO (TELE)
 7. VALVOLA VB CON ATTUATORE OLEOPNEUMATICO PER TRAPPOLA CONFORME A GASD A.02.23.02.27 PROVISTA DI VALVOLA A SFERA CON VINCOLO A CHIAVE.
 8. VALVOLA VB DI INTERCETTAZIONE CON ATTUATORE ELETTRICO E COMANDI LOCALE/DCS/TELECONTROLLO CONFORME A GASD A.02.23.02.10 CON ATTUATORE CONFORME A GASD C.03.52.00 SARANNO A DISPOSIZIONE I SEGUENTI COMANDI:
 - APERTA/CHIUSA
 - APERTA/CHIUSA/SENDO APRE/SENSO CHIUDE/COM. IN LOCALE/MONITOR RELE SEGNALI E COMANDI SARANNO DISPONIBILI A DISPACCIAMENTO (TELE)
 - STOP
 - APERTA/CHIUSA/SENDO APRE/SENSO CHIUDE/COM. IN LOCALE/MONITOR RELE SEGNALI E COMANDI SARANNO DISPONIBILI A DISPACCIAMENTO (TELE)
 9. VALVOLA VB DI INTERCETTAZIONE CON ATTUATORE ELETTRICO E COMANDI LOCALE/DCS CONFORME A GASD A.02.23.02.10 CON ATTUATORE CONFORME A GASD C.03.52.00 SARANNO A DISPOSIZIONE I SEGUENTI COMANDI:
 - APERTA/CHIUSA
 - APERTA/CHIUSA/SENDO APRE/SENSO CHIUDE/COM. IN LOCALE/MONITOR RELE SEGNALI E COMANDI SARANNO DISPONIBILI A DISPACCIAMENTO (TELE)
 - STOP
 - APERTA/CHIUSA/SENDO APRE/SENSO CHIUDE/COM. IN LOCALE/MONITOR RELE SEGNALI E COMANDI SARANNO DISPONIBILI A DISPACCIAMENTO (TELE)
 10. VALVOLA VR DI INTERCETTAZIONE CON ATTUATORE ELETTRICO E COMANDI LOCALE/DCS CONFORME A GASD A.02.13.02.10 CON ATTUATORE CONFORME A GASD C.03.52.00 SARANNO A DISPOSIZIONE I SEGUENTI COMANDI:
 - APERTA/CHIUSA
 - APERTA/CHIUSA/SENDO APRE/SENSO CHIUDE/COM. IN LOCALE/MONITOR RELE SEGNALI E COMANDI SARANNO DISPONIBILI A DISPACCIAMENTO (TELE)
 - STOP
 - APERTA/CHIUSA/SENDO APRE/SENSO CHIUDE/COM. IN LOCALE/MONITOR RELE SEGNALI E COMANDI SARANNO DISPONIBILI A DISPACCIAMENTO (TELE)
 11. VALVOLA DI REGOLAZIONE CON ATTUATORE ELETTRICO CONFORME A SPECIFICA DCC SPC-MEC-115 SARANNO A DISPOSIZIONE I SEGUENTI COMANDI:
 - 1/2 APERTURA VALVOLA
 - APERTA/CHIUSA/SENDO APRE/SENSO CHIUDE/COM. IN LOCALE/MONITOR RELE SEGNALI E COMANDI SARANNO DISPONIBILI A DISPACCIAMENTO (TELE)
 - STOP
 - APERTA/CHIUSA/SENDO APRE/SENSO CHIUDE/COM. IN LOCALE/MONITOR RELE SEGNALI E COMANDI SARANNO DISPONIBILI A DISPACCIAMENTO (TELE)
 12. VALVOLA VR DI INTERCETTAZIONE CON ATTUATORE ELETTRICO E COMANDI LOCALE/DCS CONFORME A GASD A.02.13.02.10 CON ATTUATORE CONFORME A GASD C.03.52.00 SARANNO A DISPOSIZIONE I SEGUENTI COMANDI:
 - APERTA/CHIUSA
 - APERTA/CHIUSA/SENDO APRE/SENSO CHIUDE/COM. IN LOCALE/MONITOR RELE SEGNALI E COMANDI SARANNO DISPONIBILI A DISPACCIAMENTO (TELE)
 - STOP
 - APERTA/CHIUSA/SENDO APRE/SENSO CHIUDE/COM. IN LOCALE/MONITOR RELE SEGNALI E COMANDI SARANNO DISPONIBILI A DISPACCIAMENTO (TELE)
 13. VALVOLA VB DI INTERCETTAZIONE CON ATTUATORE ELETTRICO E COMANDI LOCALE/DCS/TELECONTROLLO CONFORME A GASD A.02.23.11.10 CON ATTUATORE CONFORME A GASD C.03.52.00 SARANNO A DISPOSIZIONE I SEGUENTI COMANDI:
 - APERTA/CHIUSA
 - APERTA/CHIUSA/SENDO APRE/SENSO CHIUDE/COM. IN LOCALE/MONITOR RELE SEGNALI E COMANDI SARANNO DISPONIBILI A DISPACCIAMENTO (TELE)
 - STOP
 - APERTA/CHIUSA/SENDO APRE/SENSO CHIUDE/COM. IN LOCALE/MONITOR RELE SEGNALI E COMANDI SARANNO DISPONIBILI A DISPACCIAMENTO (TELE)



DATA	DESCRIZIONE	ELABORATO	VERIFICATO	APPROVATO
11/08/2017	EMISSIONE PER APPALTO	LAZZARINI	M. BEGNI	P. PIZZOLI
12/05/2017	REVISIONE GENERALE - EMISSIONE PER COMMENTI	LAZZARINI	M. BEGNI	P. PIZZOLI
11/08/2018	REVISIONE GENERALE - EMISSIONE PER COMMENTI	LAZZARINI	M. BEGNI	P. PIZZOLI
05/04/2018	EMISSIONE PER COMMENTI	LAZZARINI	M. BEGNI	P. PIZZOLI

PR-101
 REVISIONE 3
 PG. 1 DI 2
 SCHEMA MECCANICO STRUMENTATO

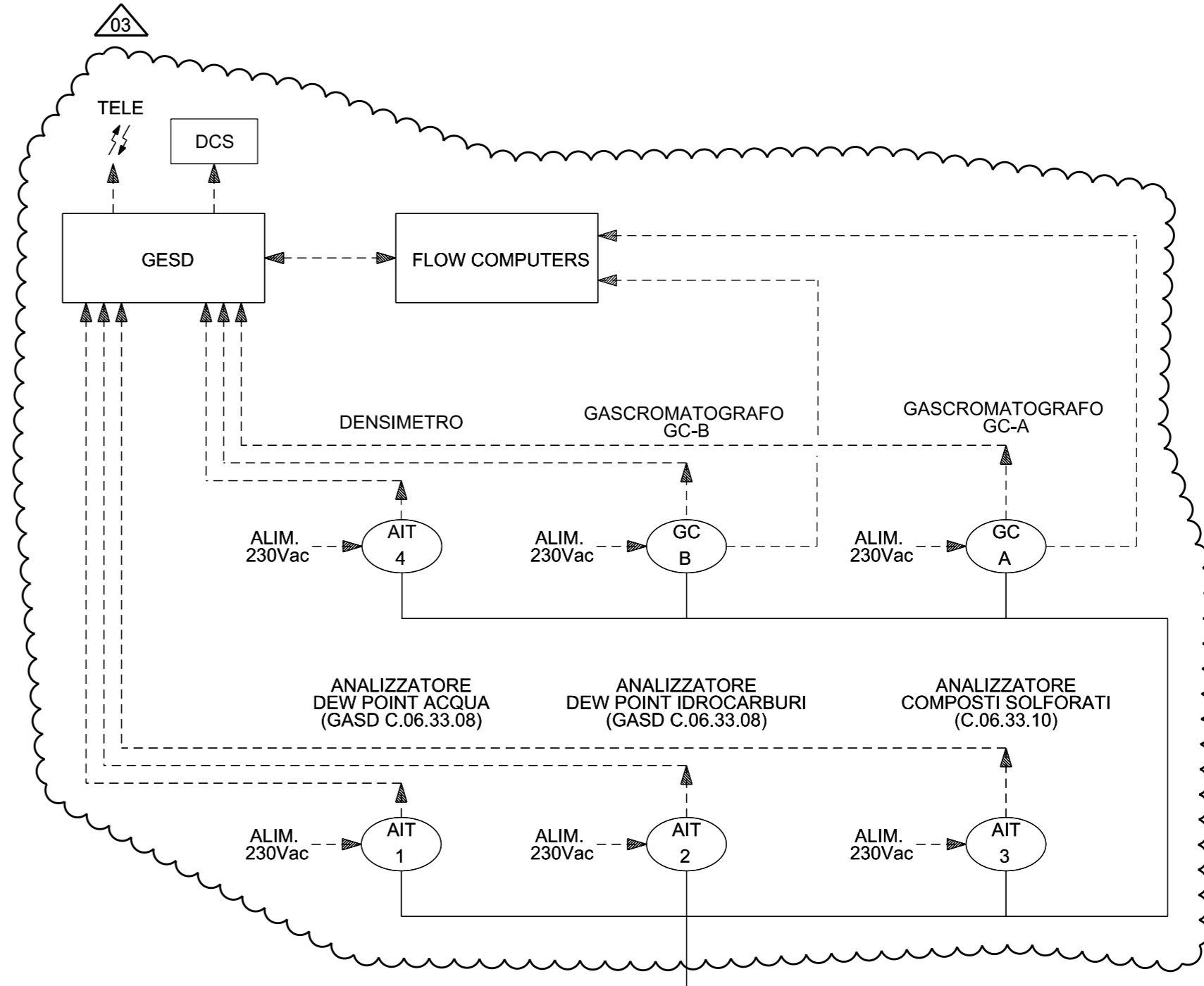
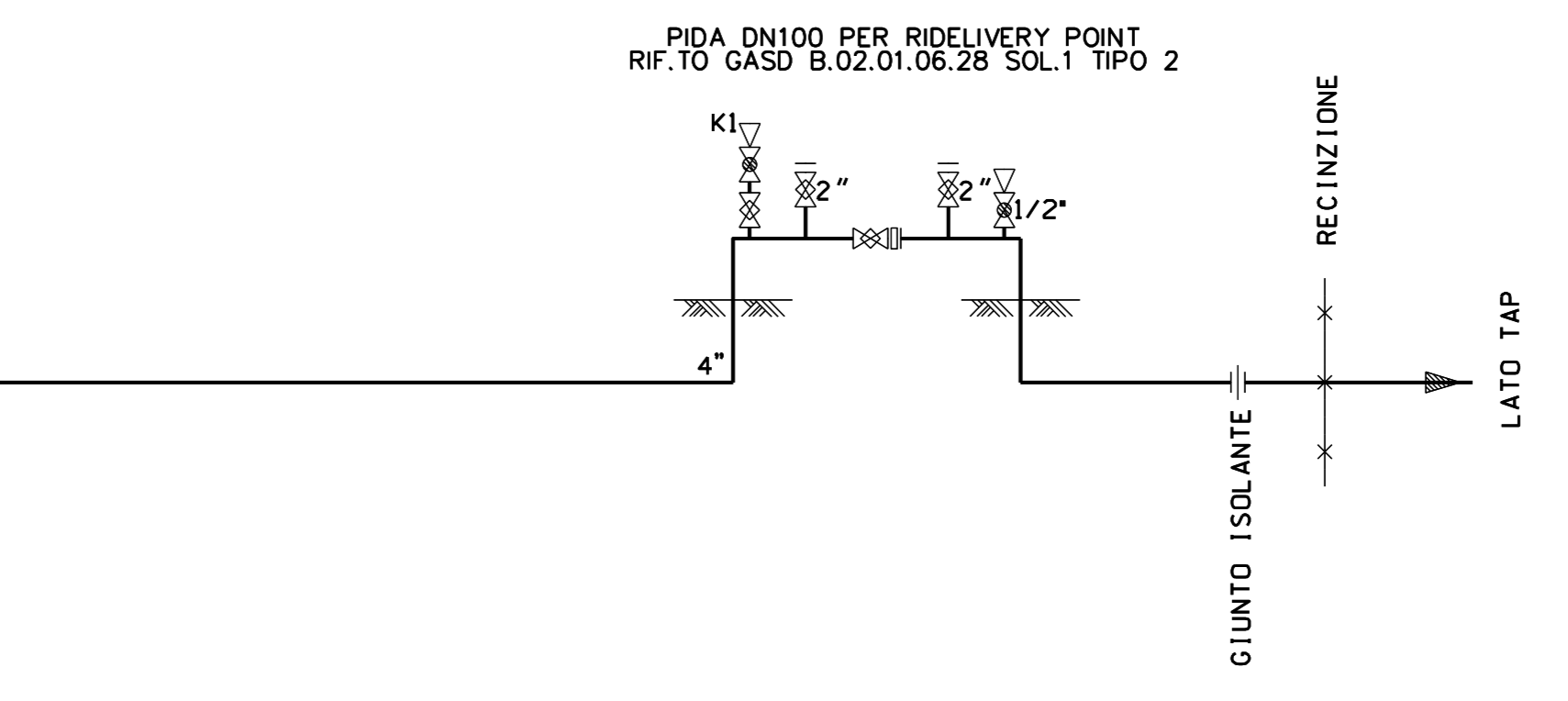


CONDIZIONI DI PROGETTO
PRESSIONE DI PROGETTO +75 Bar
TEMPERATURA MAX. DI ESERCIZIO +60°C

LEGENDA

- GAS STRUMENTAZIONE
- CONNESSIONI ELETTRICHE
- COLLEGAMENTO SOFTWARE
- DA/A TELE
- DCS SISTEMA DI CONTROLLO DISTRIBUITO
- GESD SISTEMA DI GESTIONE ED ELABORAZIONE DATI PER LA MISURA FISCALE IMPORT/EXPORT
- FORNITURA PACKAGE BY VENDOR FORNITURA DEL COMMITTENTE

- NOTE GENERALI**
- MISURATORE DI PORTATA AD ULTRASUONI PER MISURA FISCALE. IL MISURATORE US SARÀ DOTATO DI PRESA PER CONNESSIONE BARILOTTO DI DISTRIBUZIONE DA CUI VERRÀ PRELEVATO IL VALORE DELLA PRESSIONE TRAMITE PT. IL BARILOTTO SARÀ ULTERIORMENTE FORNITO DI PRESA PER CONTROLLI. IL MISURATORE US SARÀ CONNESSO A RELATIVO FLOW COMPUTER. IL FLOW COMPUTER SARÀ ALLOCATO ENTRO L'EDIFICIO MISURA E SARÀ FORNITO CON I RELATIVI TRASMETTITORI (PT E TI).
 - INSTALLAZIONE IN POZZETTO
 - TRASMETTITORE PRESSIONE DIFFERENZIALE CONFORME A TAB. GASD A.06.17.02 (0-500mbar) VALORI DI TARATURA POT. FILTRI:
 - 0.15 bar ALTO DP FILTRI GAS (PREALLARME)
 - 0.20 bar ALTISSIMO DP FILTRI GAS (ALLARME)
 - SEGNAPIG NON INTRUSIVO CONFORME A GASD A.05.97.03
 - LE VALVOLE VDR SONO FORNITE CON FINECORSO DI CHIUSURA VEDI SPECIFICA SPC-MEC-113
 - VALVOLA VB DI INTERCETTAZIONE CON ATTUATORE OLEOPNEUMATICO TELECOMANDATO CONFORME A GASD A.02.23.02.30 SARANNO A DISPOSIZIONE I SEGUENTI COMANDI:
 - APERTA/CHIUSA SARANNO A DISPOSIZIONE LE SEGUENTI SEGNALAZIONI:
 - APERTA/CHIUSA/SENSO APRE/SENSO CHIUDE/COM. IN LOCALE/PROVA SEGNALI E COMANDI SARANNO DISPONIBILI A DISPACCIAMENTO (TELE)
 - VALVOLA VB CON ATTUATORE OLEOPNEUMATICO PER TRAPPOLA CONFORME A GASD A.02.23.02.27 PROVISTA DI VALVOLA A SFERA CON VINCOLO A CHIAVE.
 - VALVOLA VB DI INTERCETTAZIONE CON ATTUATORE ELETTRICO E COMANDI LOCALE/DCS/TELECONTROLLO CONFORME A GASD A.02.23.02.10 CON ATTUATORE CONFORME A GASD C.03.52.00 SARANNO A DISPOSIZIONE I SEGUENTI COMANDI:
 - APERTA/CHIUSA SARANNO INIBITI I SEGUENTI COMANDI:
 - STOP SARANNO A DISPOSIZIONE LE SEGUENTI SEGNALAZIONI:
 - APERTA/CHIUSA/SENSO APRE/SENSO CHIUDE/COM. IN LOCALE/MONITOR RELE SEGNALI E COMANDI SARANNO DISPONIBILI A DISPACCIAMENTO (TELE)
 - VALVOLA VR DI INTERCETTAZIONE CON ATTUATORE ELETTRICO E COMANDI LOCALE/DCS CONFORME A GASD A.02.23.02.10 CON ATTUATORE CONFORME A GASD C.03.52.00 SARANNO A DISPOSIZIONE I SEGUENTI COMANDI:
 - APERTA/CHIUSA SARANNO INIBITI I SEGUENTI COMANDI:
 - STOP SARANNO A DISPOSIZIONE LE SEGUENTI SEGNALAZIONI:
 - APERTA/CHIUSA/SENSO APRE/SENSO CHIUDE/COM. IN LOCALE/MONITOR RELE SEGNALI E COMANDI SARANNO DISPONIBILI A DISPACCIAMENTO (TELE)
 - VALVOLA VR DI INTERCETTAZIONE CON ATTUATORE ELETTRICO CON SPECIFICA DDC SPC-MEC-115 SARANNO A DISPOSIZIONE I SEGUENTI COMANDI:
 - 1/2 APERTURA VALVOLA SARANNO INIBITI I SEGUENTI COMANDI:
 - APRE/CHIUDE/STOP SARANNO A DISPOSIZIONE LE SEGUENTI SEGNALAZIONI:
 - 1/2 APERTURA VALVOLA SARANNO DISPONIBILI A DISPACCIAMENTO (TELE) I SEGUENTI SEGNALI:
 - APERTA/CHIUSA/COM. IN LOCALE/MONITOR RELE
 - VALVOLA VR DI INTERCETTAZIONE CON ATTUATORE ELETTRICO E COMANDI LOCALE/DCS CONFORME A GASD A.02.13.02.10 CON ATTUATORE CONFORME A GASD C.03.52.00 SARANNO A DISPOSIZIONE I SEGUENTI COMANDI:
 - APERTA/CHIUSA SARANNO INIBITI I SEGUENTI COMANDI:
 - STOP SARANNO A DISPOSIZIONE LE SEGUENTI SEGNALAZIONI:
 - APERTA/CHIUSA/SENSO APRE/SENSO CHIUDE/COM. IN LOCALE/MONITOR RELE SEGNALI E COMANDI SARANNO DISPONIBILI A DISPACCIAMENTO (TELE)



DATA	DESCRIZIONE	ELABORATO	VERIFICATO	APPROVATO
3 11/08/2017	EMISSIONE PER APPALTO	LAURENTO	M. BIGNI	F. PARRONCHI
1 12/08/2017	REVISIONE GENERALE - EMISSIONE PER COMMENTI	LAURENTO	M. BIGNI	F. PARRONCHI
1 11/08/2016	REVISIONE GENERALE - EMISSIONE PER COMMENTI	LAURENTO	M. BIGNI	F. PARRONCHI
6 15/04/2016	EMISSIONE PER COMMENTI	LAURENTO	M. BIGNI	F. PARRONCHI

SNAM RETE GAS PROGETTISTA **techfem**
 (R.F. 1744 011014-02-07-00-0001)
 COPIA/1967 16/3
 DIS. N. PR-101
 REVISIONE 3
 PG. 2 DI 2
 SCALA -
 SCHEMA MECCANICO STRUMENTATO