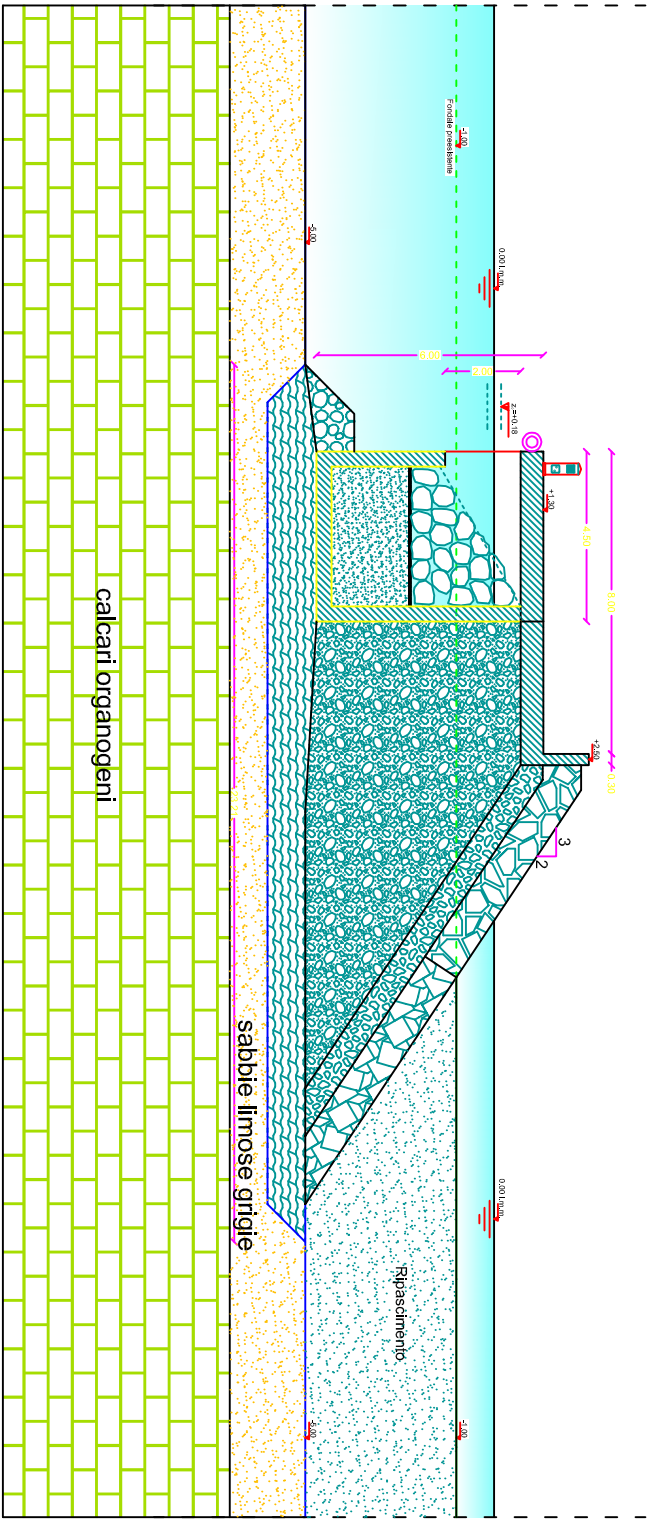
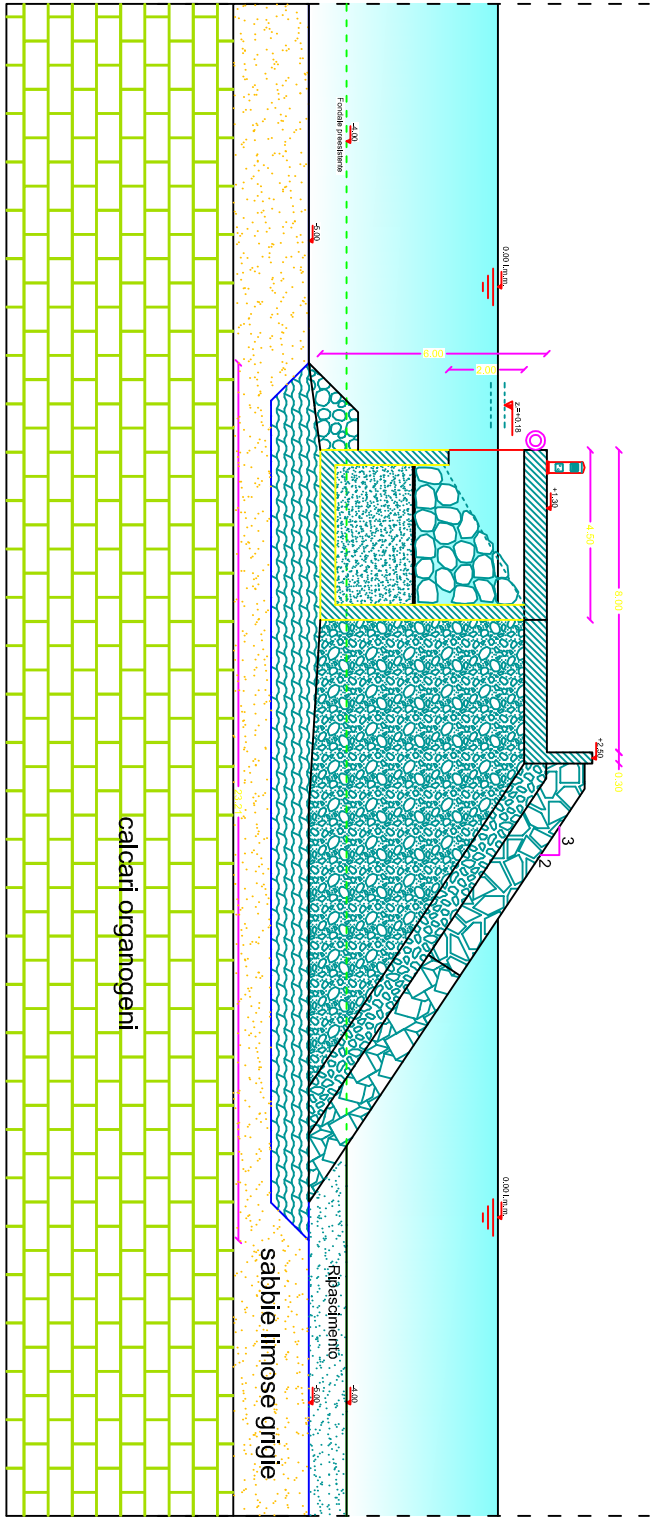


N°	ELEMENTO	MATERIALE	PREZZO Pavimentazione	PREZZO Muro
			TeCo	PREZZO MURICOLA
1	Sordita	ghiaione scabolo	da 5 a 50 kg	da 5 a 50 kg
2	Nucleo	ripieno con F. Calcestruzzo	da 0,1 a 1000 kg	da 0,1 a 1000 kg
3	Fino	massa di calcestruzzo a spigoli vivi	da 1000 a 3000 kg	2000 kg
4	Manifatta interna	massa di calcestruzzo a spigoli vivi	da 3000 a 7000 kg	6000 kg
5	Manifatta esterna	massa di calcestruzzo a spigoli vivi	oltre 7000 kg	9000 kg
6	Manifatta artificiale	Archie a 45°	da 0 a 12000 kg	12000 kg
7	Trattato artificiale	Cedola 45°	da 0 a 7000 kg	7000 kg
8	Concreto (C.A.)	composto ampio		
9	Calata	ripieno con F. Calcestruzzo	da 0,1 a 1000 kg	da 0,1 a 500 kg
10	Rifilato	ghiaione sabbioso	da 5 a 50 kg	da 5 a 50 kg
11	Rinforzo cementato	massa di calcestruzzo	da 300 a 600 kg	da 300 a 600 kg
12	Benna	massa di calcestruzzo a spigoli vivi	da 100 a 500 kg	da 100 a 500 kg

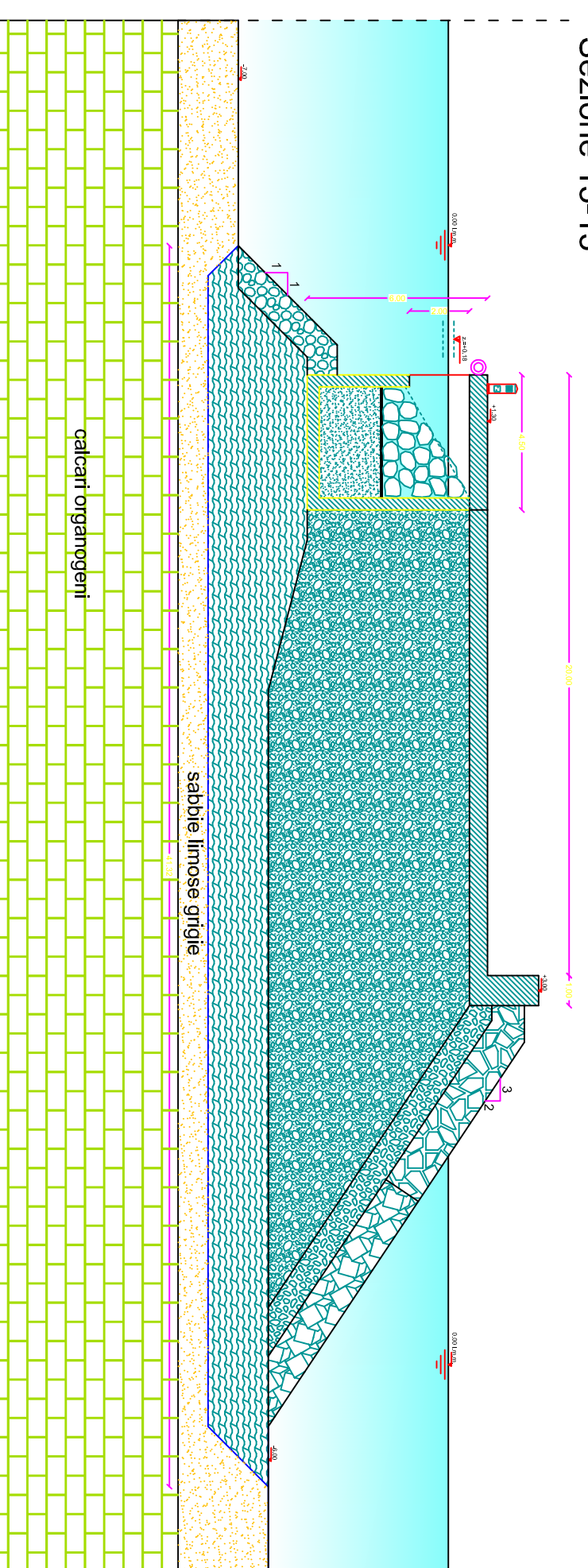
Sezione 6-6



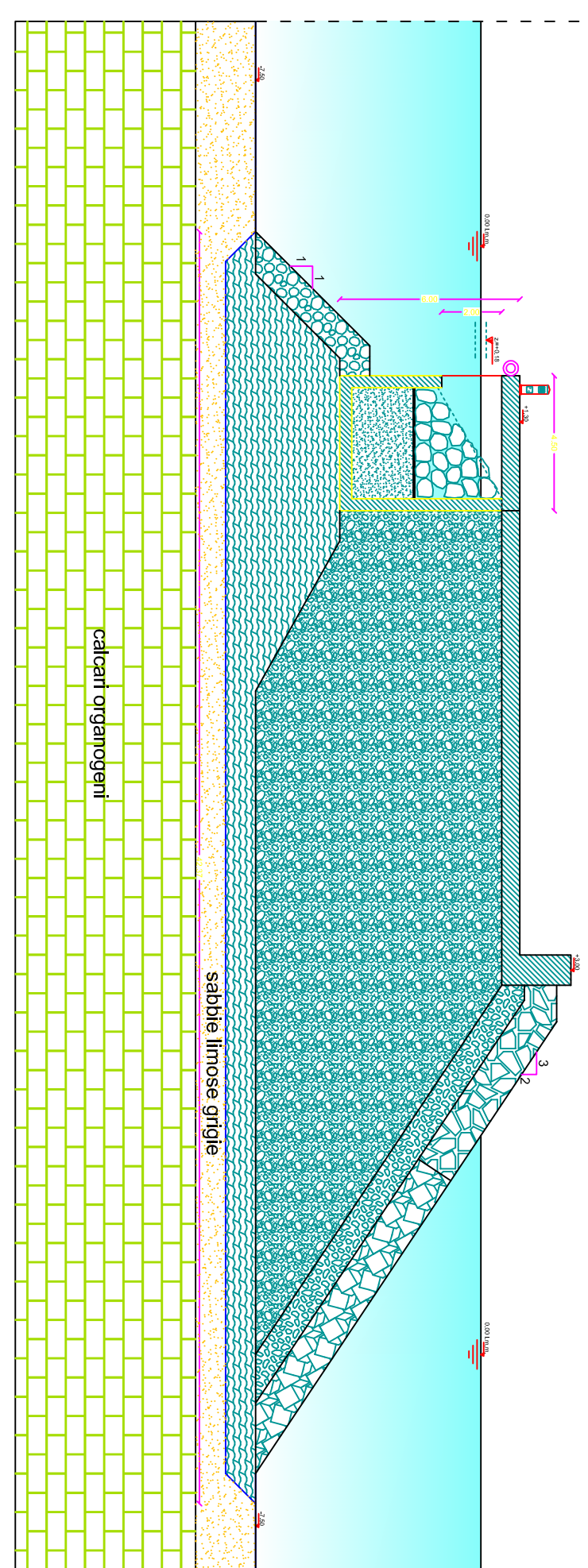
Sezione 9-9



Sezione 13-13



Sezione 15-15



# Port - ONE

PORTO TURISTICO  
IN  
PORTOPALO DI CAPO PASSERO  
SIRACUSA

PROGETTO DEFINITIVO

OGGETTO

*Costruzione del Molo Sottopalo  
Sezioni geologiche schematiche*

SCALA  
1:200

IL GEOLOGO

*Gaetano Bortone*

PROGETTISTI

*Ing. Francesco Nobile*

*Arch. Giuseppe Rosano*