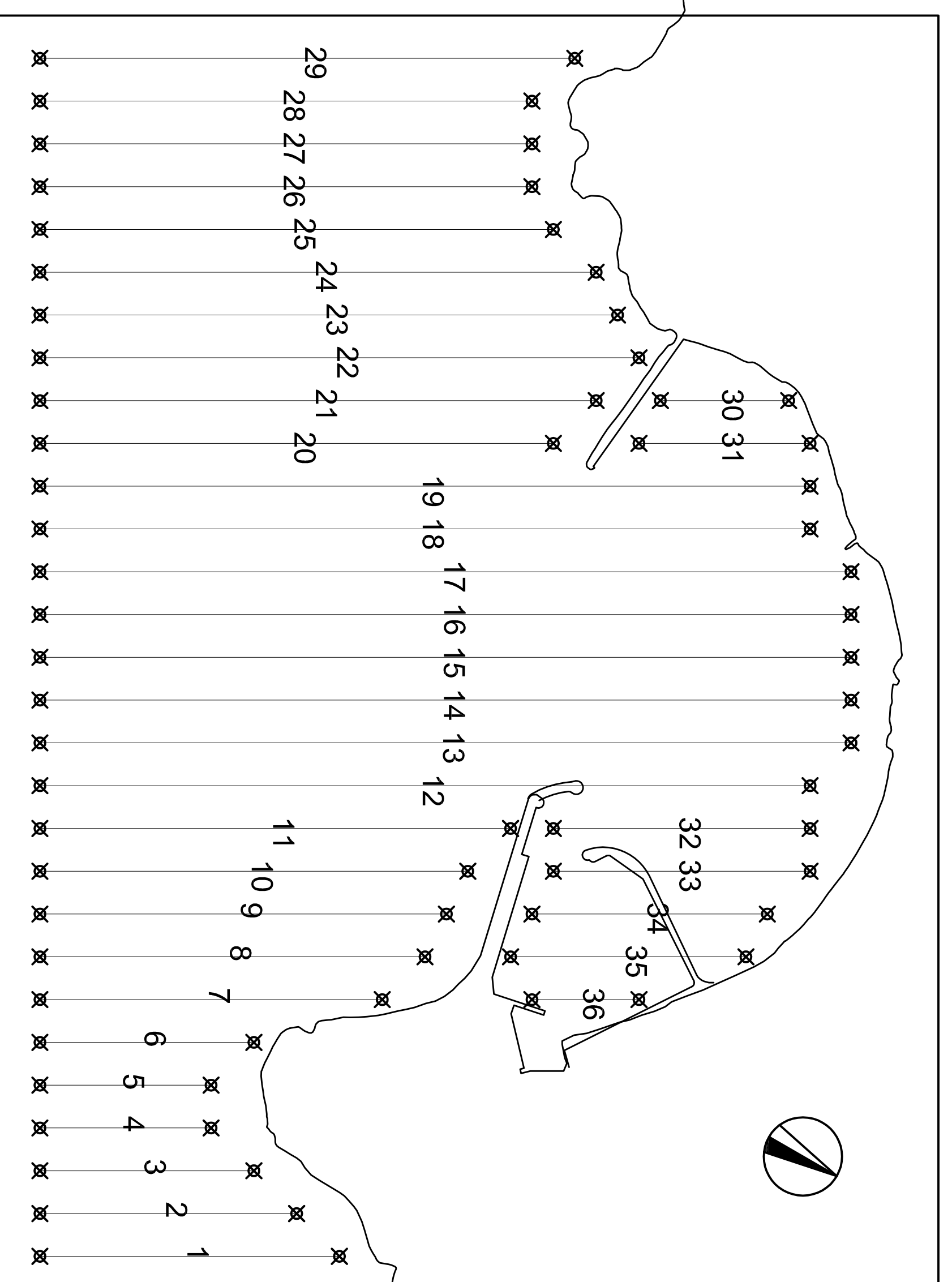
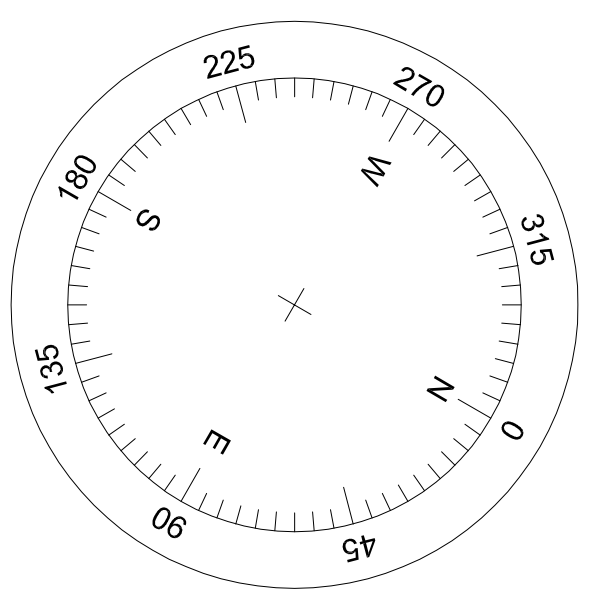
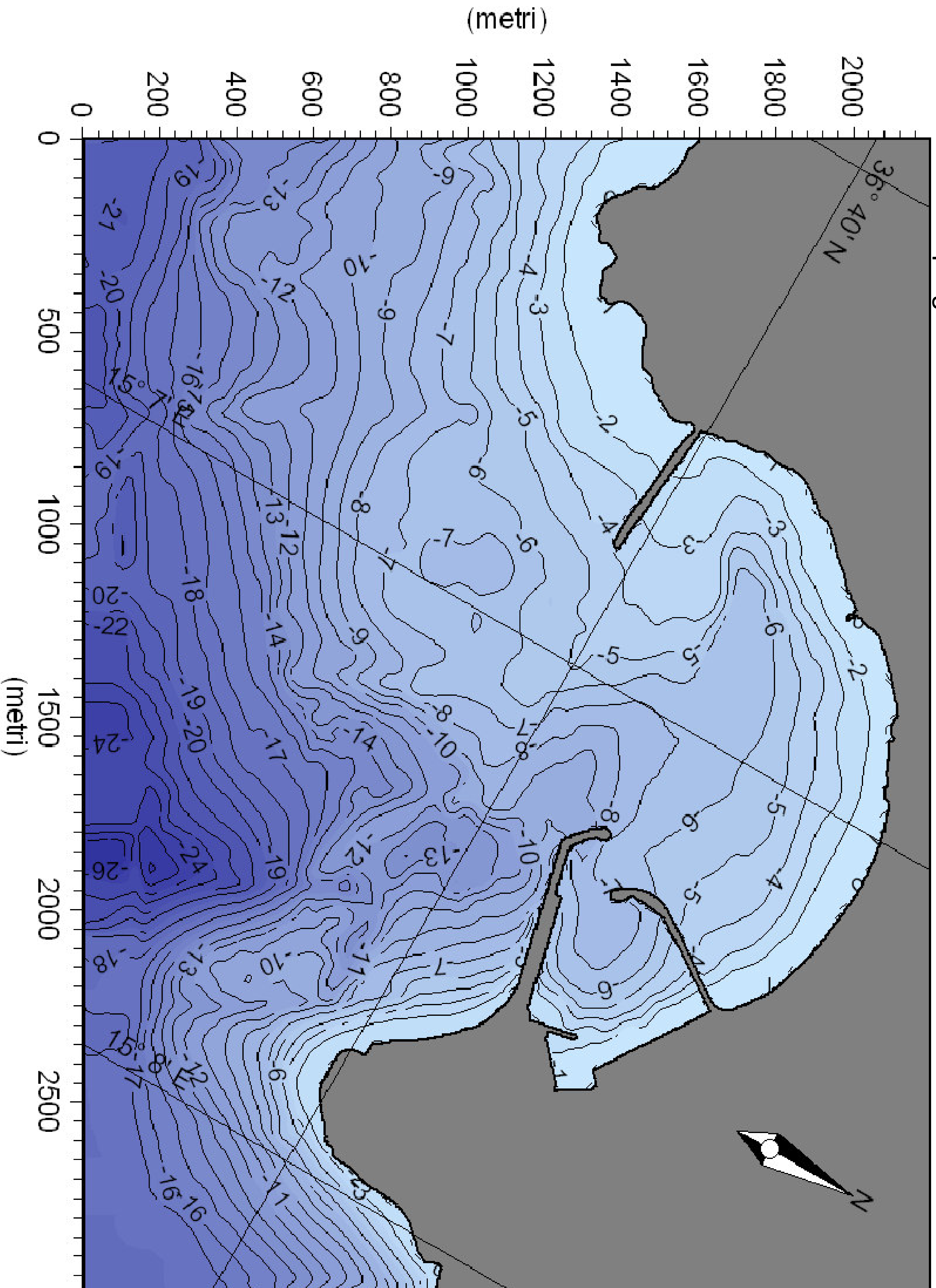


Rotte di Navigazione



Carta Batimetrica di progetto



- Stazione Operativa:**
- Software "Nettuno" (Geocoste) Licenza FN Progettazioni
 - Computer di Bordo: ASUS sistema operativo Windows XP
 - GPS: Garmin 12 Canali
 - Sonar: GEONAV ad alta risoluzione

<p>Port - ONE</p> <p>PORTO TURISTICO IN PORTOPALO DI CAPO PASSERO SIRACUSA</p>		<p>Marina Capo Passero</p> <p>Raffaele Balmistrera - Capta Marina</p> <p>Arcis Giuseppe Romano</p>
<p>PROGETTO DEFINITIVO</p>		
<p>FN PROGETTAZIONI Speciali di Ingegneria s.r.l.</p>		
<p>STATO DELLE OPERAZIONI</p>		
<p>0 000000</p>		
<p>ST</p>		