



foto 1

foto 2

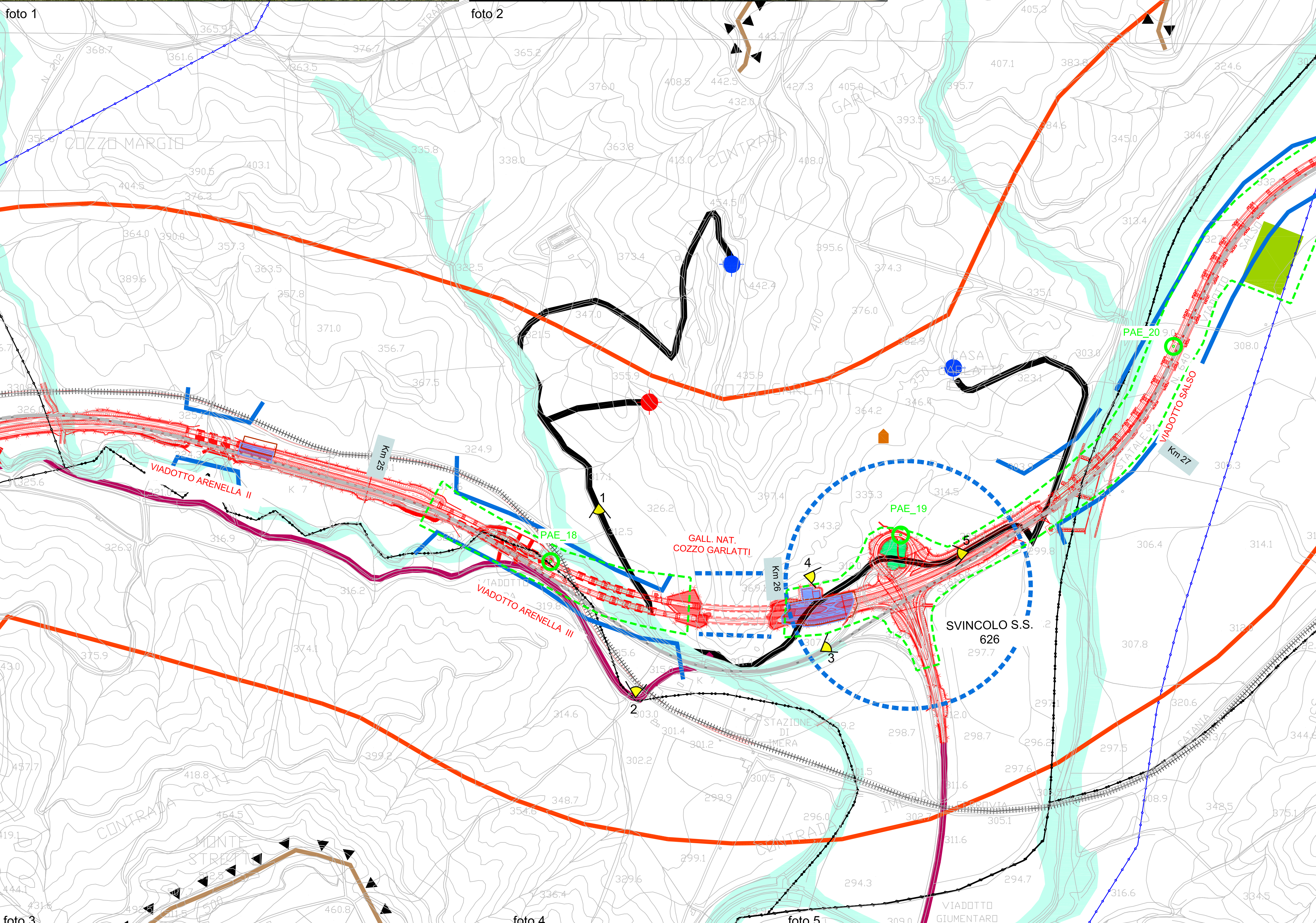
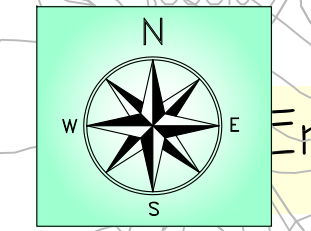


foto 3

foto 4

foto 5



LEGENDA

- Viabilità**
 - Viabilità interessata dai mezzi d'opera durante i lavori
 - Viabilità di collegamento
 - Viabilità interessata da deviazioni del traffico durante i lavori
 - Tracciato attuale SS 640
 - Strade statali
 - Strade provinciali
 - Ferrovia
 - Infrastruttura in progetto
- Viabilità non prevista nel progetto definitivo**
- Infrastrutture a rete**
 - Acquedotto
 - Elettrodotto
 - Metanodotto
 - Confini comunali
- Aree di cantiere**
 - Aree di cantiere logistico
 - Aree di cantiere operativo
 - Aree di riassetto/rimodulamento con materiale proveniente dagli scavi
 - Discalche

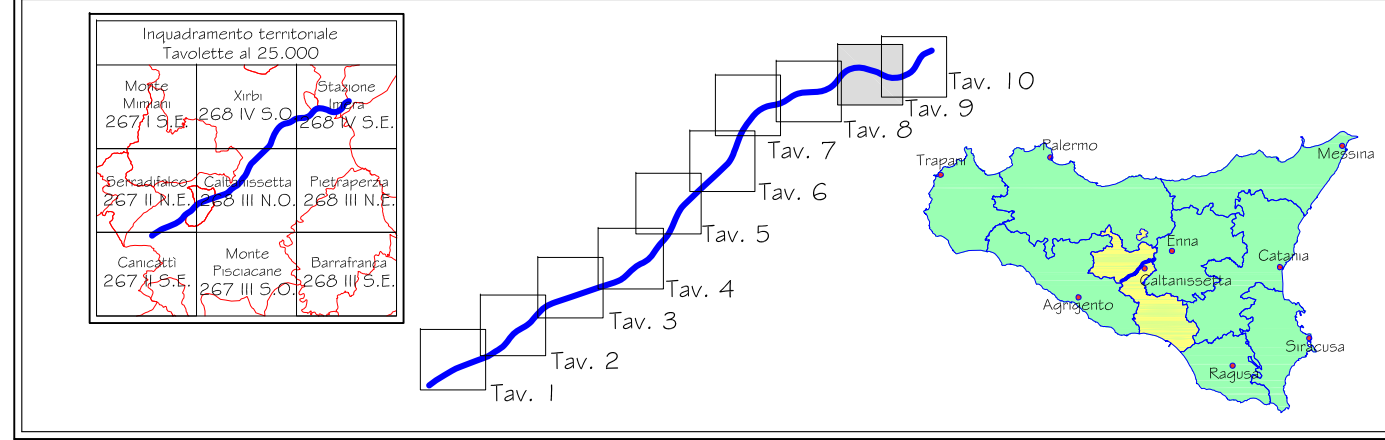
Aree di deposito temporaneo materiali da smaltire e piazzole di recupero

- A - Terreno agrario
- B - Terre e rocce da scavo da stabilizzare a calce
- C - Piazzole di recupero: codice cer 170101/02/03/07 170302 - 170405 - 170904
- D - Aree di movimentazione mezzi e stoccaggio materiali
- Cave**
 - Cave estrattive
 - Cave di deposito

Monitoraggio Ambientale

- Elementi del paesaggio**
 - limite di bacino visuale
 - svincolo
 - galleria
 - viadotto
 - fascia di buffering 1000m
- Beni di interesse storico-culturale**
 - presenza archeologica
 - architettura rurale
 - borgo rurale
 - antico sanatorio
 - antico viadotto ferroviario
- architetture religiose**
- villa**
- Monitoraggio ambientale**
 - Localizzazione punto di monitoraggio componente
 - codice punto di monitoraggio
 - Area di pertinenza punto di monitoraggio

Quadro d'unione



PA 12/09
CORRIDOIO PLURIMODALE TIRRENICO - NORD EUROPA
ITINERARIO AGRIGENTO - CALTANISSETTA - A19
S.S. N° 640 "DI PORTO EMPEDOCLE"
AMMODERNAMENTO E ADEGUAMENTO ALLA CAT. B DEL D.M. 5.11.2001
Dal km 44+000 allo svincolo con l'A19

MONITORAGGIO AMBIENTALE IN CORSO D'OPERA



MONITORAGGIO IN CORSO D'OPERA
COMPONENTE PAESAGGIO
Carta del paesaggio TAV. 9/10

Codice Unico Progetto (CUP) : F91B09000070001 6063-204

Codice Elaborato: PA12_09 - C 000 | GE227 | MO03 | OC5009 | A

Scale: 1:5000

REV.	DATA	DESCRIZIONE	REDDATO	VERIFICATO	APPROVATO	AUTORIZZATO
A	Novembre 2017	EMISSIONE	C. FERONE	C. FERONE	A. ANTONELLI	P. PAGLINI

Il Progettista: Il Responsabile del PMA: Il Geologo: Il Coordinatore per la sicurezza in fase di esecuzione: Il Direttore dei Lavori:

Responsabile del procedimento: Ing. ETTORE DE CESBRON DE LA GRANNELAIS