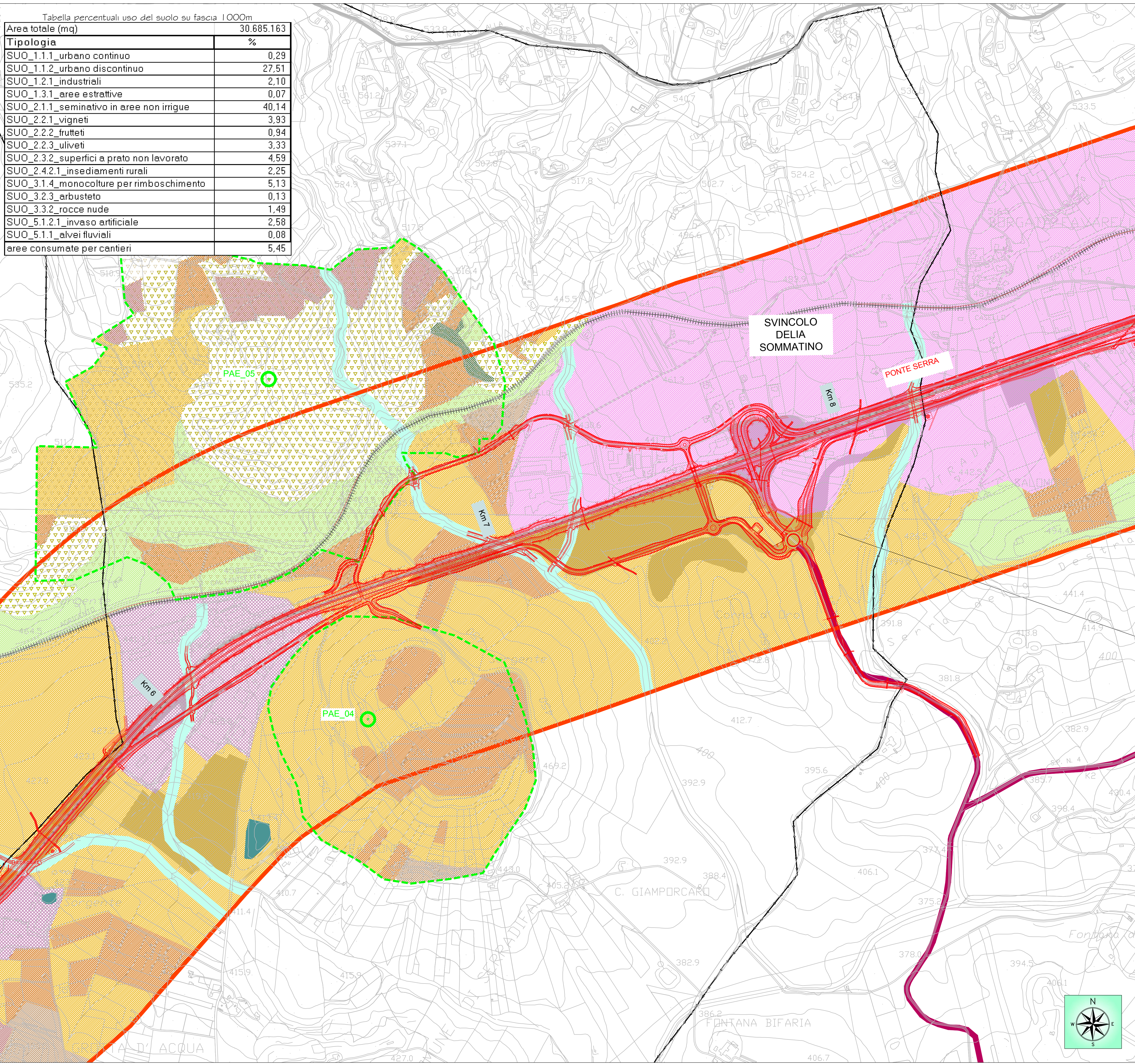


Tabella percentuali uso del suolo su fascia 1000m

Area totale (mq)	30.685.163
Tipologia	%
SUO_1.1.1_urbano continuo	0,29
SUO_1.1.2_urbano discontinuo	27,51
SUO_1.2.1_industriali	2,10
SUO_1.3.1_aree estrattive	0,07
SUO_2.1.1_seminativo in aree non irrigue	40,14
SUO_2.2.1_vigneti	3,93
SUO_2.2.2_frutteti	0,94
SUO_2.2.3_uliveti	3,33
SUO_2.3.2_superfici a prato non lavorato	4,59
SUO_2.4.2.1_insedimenti rurali	2,25
SUO_3.1.4_monocolture per rimboscimento	5,13
SUO_3.2.3_arbusteto	0,13
SUO_3.3.2_roccie nude	1,49
SUO_5.1.2.1_invaso artificiale	2,58
SUO_5.1.1_alvei fluviali	0,08
aree consumate per cantieri	5,45



LEGENDA

Viabilità

- Viabilità interessata dai mezzi d'opera durante i lavori
- Viabilità di collegamento
- Viabilità interessata da deviazioni del traffico durante i lavori
- Tracciato attuale SS 640
- Strade statali
- Strade provinciali
- Ferrovie
- Infrastruttura in progetto
- Viabilità non prevista nel progetto definitivo
- Infrastrutture a rete
- Acquedotto
- Elettrodotto
- Metanodotto
- Confini comunali

Monitoraggio Ambientale

- Fascia di buffering 1000 m
- Localizzazione punto di monitoraggio componente
- PAE_N codice punto di monitoraggio
- Area di pertinenza punto di monitoraggio

Usi collettivi

- cimitero
- cappelle e chiese
- edificio per il pubblico servizio
- stazione
- attrezzature sportive
- luoghi di aggregazione

Uso del suolo

- Territori modellati artificialmente
 - 1.1.1 Tessuto urbano continuo
 - 1.1.2 Tessuto urbano discontinuo
 - 1.2.1 Insediamenti industr., commerc. e dei servizi pubbl., privati, militari
 - 1.3.1 Aree estrattive
 - 2.1.1 Terreni arabili in aree non irrigue
- Territori agricoli
 - 2.2.1 Vigneti
 - 2.2.2 Frutteti
 - 2.2.3 Oliveti
 - 2.3.2 Sup. a prato permanente ad inerbimento spontaneo, non lavorata
 - 2.4.2.1 Insedim. rurali in aree agricole eterogenee
- Territori boscati e ambienti seminaturali
 - 3.1.4 Monocolture arboree per il rimbosc.
 - 3.2.3 Siepi alberate del bordo stradale
 - 3.3.2 Rocce nude
 - 5.1.1 Alvei fluviali e torrentizi
 - 5.1.2.1 Bacini d'acqua artificiali
- Corpi idrici
- aree consumate

Quadro d'Unione



PA 12/09
 CORRIDOIO PLURIMODALE TIRRENICO - NORD EUROPA
 ITINERARIO AGRIGENTO - CALTANISSETTA - A19
 S.S. N° 640 "DI PORTO EMPEDOCLE"
 AMMODERNAMENTO E ADEGUAMENTO ALLA CAT. B DEL D.M. 5.11.2001
 Dal km 44+000 allo svincolo con l'A19

MONITORAGGIO AMBIENTALE IN CORSO D'OPERA

CONTRAENTE GENERALE

DIRETTORE DEI LAVORI
Ing. CARLO DAMIANI
 STRUTTURA OPERATIVA DI DIREZIONE LAVORI
ITALCONSULT

**MONITORAGGIO IN CORSO D'OPERA
 COMPONENTI PAESAGGIO**

Carta dell' uso del suolo TAV. 3/10

Codice Unico Progetto (CUP) : F91B09000070001
 Codice Elaborato: 6063-248

PA12_09 - C 0 0 0 | G E 2 2 7 | M O 1 0 | O C 5 0 0 3 | A
 Scala: 1:5000

REV.	DATA	EMISSIONE DESCRIZIONE	C. FERONE REDATTO	C. FERONE VERIFICATO	A. ANTONELLI APPROVATO	P. PAGLINI AUTORIZZATO
A	Novembre 2017					

Il Progettista:

Il Responsabile del PMA:

Il Geologo:

Il Coordinatore per la sicurezza in fase di esecuzione:

Il Direttore dei Lavori:

Responsabile del procedimento: Ing. Ettore de Cesbron de la Granelais