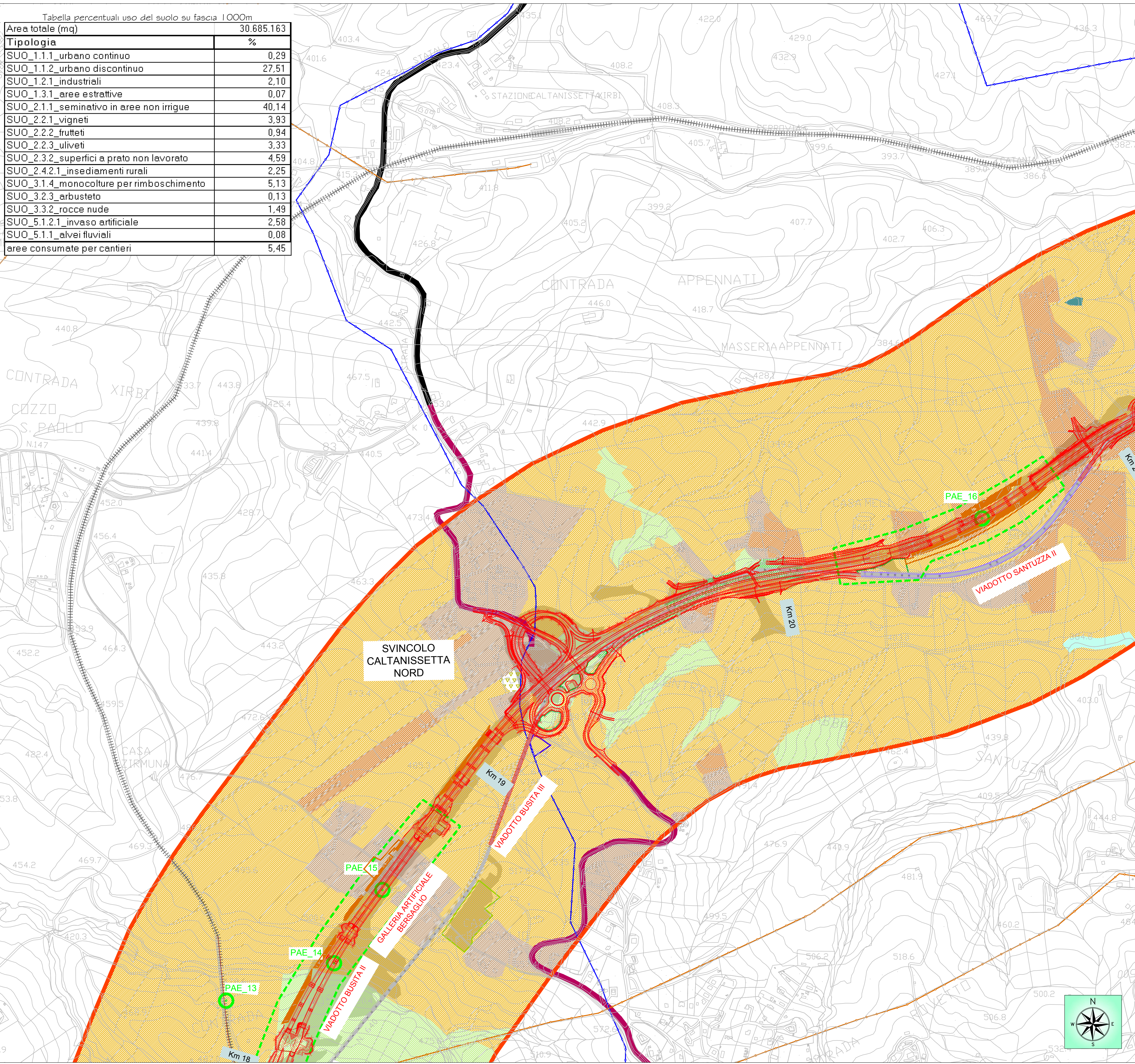


Tabella percentuali uso del suolo su fascia 1000m

Area totale (mq)	30.685.163
Tipologia	%
SUO_1.1.1_urbano continuo	0,29
SUO_1.1.2_urbano discontinuo	27,51
SUO_1.2.1_industriali	2,10
SUO_1.3.1_aree estrattive	0,07
SUO_2.1.1_seminativo in aree non irrigue	40,14
SUO_2.2.1_vigneti	3,93
SUO_2.2.2_frutteti	0,94
SUO_2.2.3_uliveti	3,33
SUO_2.3.2_superfici a prato non lavorato	4,59
SUO_2.4.2.1_insedimenti rurali	2,25
SUO_3.1.4_monocolture per rimboscimento	5,13
SUO_3.2.3_arbusteto	0,13
SUO_3.3.2_roccie nude	1,49
SUO_5.1.2.1_invaso artificiale	2,58
SUO_5.1.1_alvei fluviali	0,08
aree consumate per cantieri	5,45



LEGENDA

Viabilità

- Viabilità interessata dai mezzi d'opera durante i lavori
- Viabilità di collegamento
- Viabilità interessata da deviazioni del traffico durante i lavori
- Tracciato attuale SS 640
- Strade statali
- Strade provinciali
- Ferrovie
- Infrastruttura in progetto
- Viabilità non prevista nel progetto definitivo
- Infrastrutture a rete
- Acquedotto
- Elettrodotto
- Metanodotto
- Confini comunali

Monitoraggio Ambientale

- Fascia di buffering 1000 m
- Localizzazione punto di monitoraggio componente
- PAE_N codice punto di monitoraggio
- Area di pertinenza punto di monitoraggio

Usi collettivi

- cimitero
- cappelle e chiese
- edificio per il pubblico servizio
- stazione
- attrezzature sportive
- luoghi di aggregazione

Uso del suolo

- Territori modellati artificialmente
 - 1.1.1 Tessuto urbano continuo
 - 1.1.2 Tessuto urbano discontinuo
 - 1.2.1 Insediamenti industr., commerc. e dei servizi pubbl., privati, militari
 - 1.3.1 Aree estrattive
 - 2.1.1 Terreni arabili in aree non irrigue
- Territori agricoli
 - 2.2.1 Vigneti
 - 2.2.2 Frutteti
 - 2.2.3 Oliveti
 - 2.3.2 Sup. a prato permanente ad inerbimento spontaneo, non lavorata
 - 2.4.2.1 Insediam. rurali in aree agricole eterogenee
- Territori boscati e ambienti seminaturali
 - 3.1.4 Monocolture arboree per il rimbosc.
 - 3.2.3 Siepi alberate del bordo stradale
 - 3.3.2 Rocce nude
 - 5.1.1 Alvei fluviali e torrentizi
 - 5.1.2.1 Bacini d'acqua artificiali
- Corpi idrici
- aree consumate

Quadro d'Unione



PA 12/09
 CORRIDOIO PLURIMODALE TIRRENICO - NORD EUROPA
 ITINERARIO AGRIGENTO - CALTANISSETTA - A19
 S.S. N° 640 "DI PORTO EMPEDOCLE"
 AMMODERNAMENTO E ADEGUAMENTO ALLA CAT. B DEL D.M. 5.11.2001
 Dal km 44+000 allo svincolo con l'A19

MONITORAGGIO AMBIENTALE IN CORSO D'OPERA

CONTRAENTE GENERALE

DIRETTORE DEI LAVORI
 Ing. CARLO DAMIANI
 STRUTTURA OPERATIVA DI DIREZIONE LAVORI
 ITALCONSULT

MONITORAGGIO IN CORSO D'OPERA
 COMPONENTI PAESAGGIO
 Carta dell' uso del suolo TAV. 7/10

Codice Unico Progetto (CUP) : F91B09000070001
 Codice Elaborato: 6063-252

PA12_09 - C 0 0 0 | G E 2 2 7 | M O 1 0 | O C 5 0 0 7 | A
 Scala: 1:5000

REV.	DATA	EMISSIONE DESCRIZIONE	C. FERONE REDATTO	C. FERONE VERIFICATO	A. ANTONELLI APPROVATO	P. PAGLINI AUTORIZZATO
A	Novembre 2017					

Il Progettista: Il Responsabile del PMA: Il Geologo: Il Coordinatore per la sicurezza in fase di esecuzione: Il Direttore dei Lavori:

Responsabile del procedimento: Ing. ETTORE DE CESBRON DE LA GRANELAIS