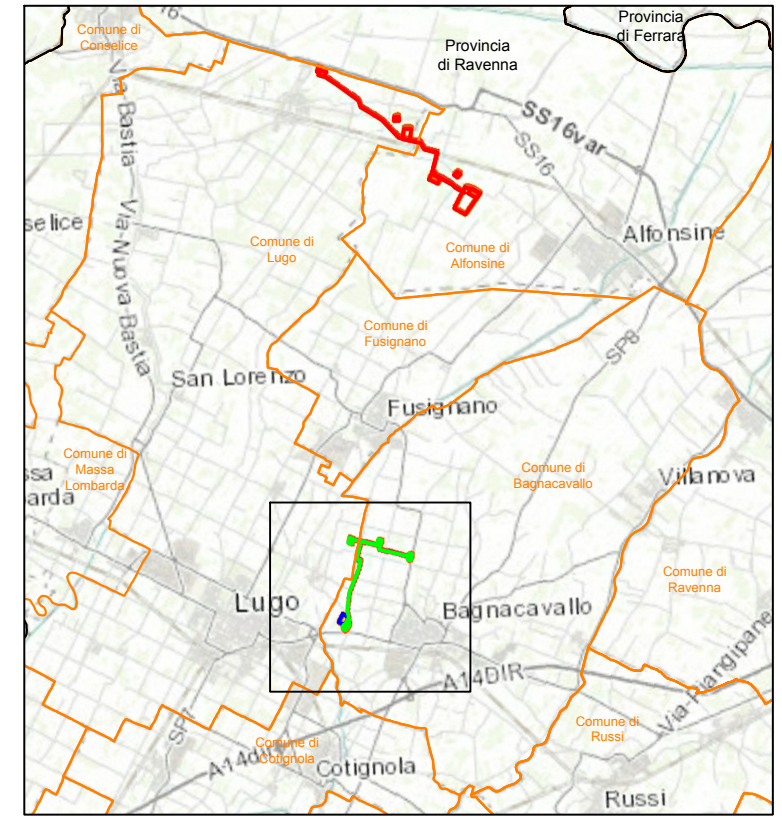
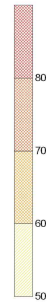
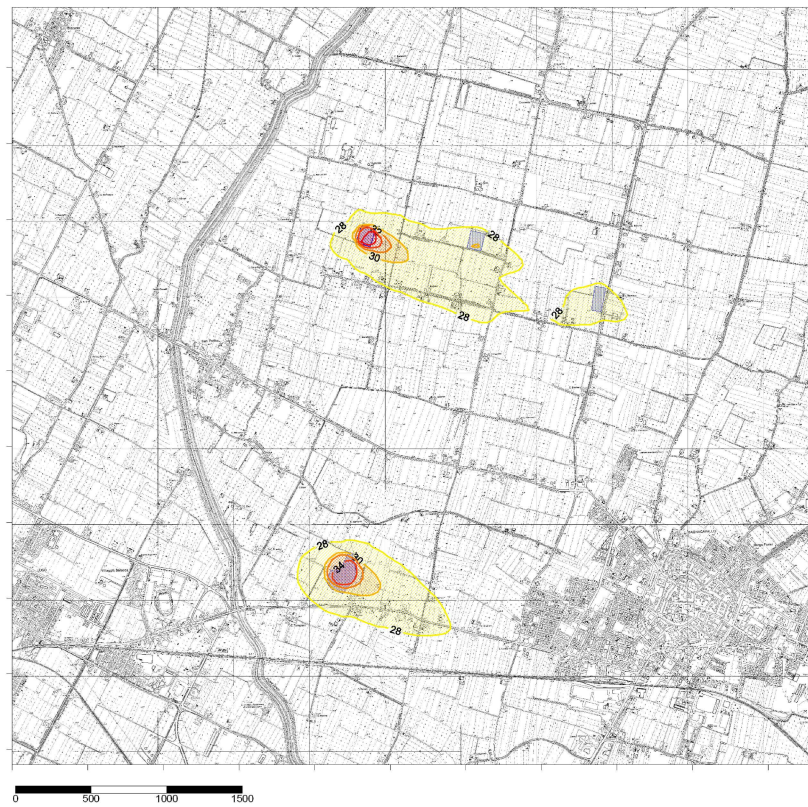


Livelli di concentrazione al suolo
 Modello: Calpuff
 Meteo: ARPAER (Anno 2009)
 Inquinante: PTS ($\mu\text{g}/\text{mc}$)
 Parametro: 90.4-mo percentile giornaliero
 Sorgente: Cantieri + Fondo



KEY MAP

SCALA



Livelli di concentrazione al suolo
 Modello: Calpuff
 Meteo: ARPAER (Anno 2009)
 Inquinante: PTS ($\mu\text{g}/\text{mc}$)
 Parametro: media annua
 Sorgente: Cantiere + Fondo



LEGENDA

- PROGETTO STOGIT
- PROGETTO PADANA ENERGIA
- PROGETTO EDISON STOCCAGGIO

DOCUMENTO DI RIFERIMENTO
 0128-00-BGRV-12539
ALLEGATO Punto n.7
Fig. 3.3

REV.	DATA	DESCRIZIONE / DESCRIPTION	DISEGN. DRAFT.	CONTR. CHECK'D	APPROV. APPRD.	STATO REVIS. REV. STATUS
-	-	-	-	-	-	-
		CAMPO DI STOCCAGGIO GAS ALFONSINE (RA)				
FIGURA 3.3 Padana Energia Analisi di Dispersione degli Inquinanti in Fase di Cantiere Mappe delle Concentrazioni di PM10 in Atmosfera al Livello del Suolo						
SCALA	SOSTITUISCE IL SUPERSEDES N.	SOSTITUITO DAL SUPERSEDED BY N.	AREA IMP. PLANT AREA	UNITA' IMP. PLANT UNIT	IDENTIFICATIVO DOCUMENTO DOCUMENT IDENTIFIER	FG / DI SH / OF
-	-	-	0128	00	BGRV 12539	1 / 1

STANDARDIZATION

FILE :

SOFTWARE : AUTOCAD 2010

UNI A3 < 297X420 >