



AUTORITA' PORTUALE DI GIOIA TAURO

PORTO DI GIOIA TAURO

LAVORI DI COMPLETAMENTO DELLA BANCHINA DI PONENTE LATO NORD

PROGETTO DEFINITIVO

DESCRIZIONE	CODICE ELABORATO
TRAVE DI ANCORAGGIO particolari costruttivi	B04
	SCALA
	Varia

Rev.	Data	Causale
0	Luglio 2017	EMISSIONE

CAPOGRUPPO-MANDATARIA: SEACON s.r.l.

MANDANTE: R.T.P. MANDANTE

COLLABORATORI: Ing. Lucio Abbadesse, Ing. Carlo Maresca, Ing. Lorenzo Di Biase, Ing. Fabio S. Minerva-Bocca

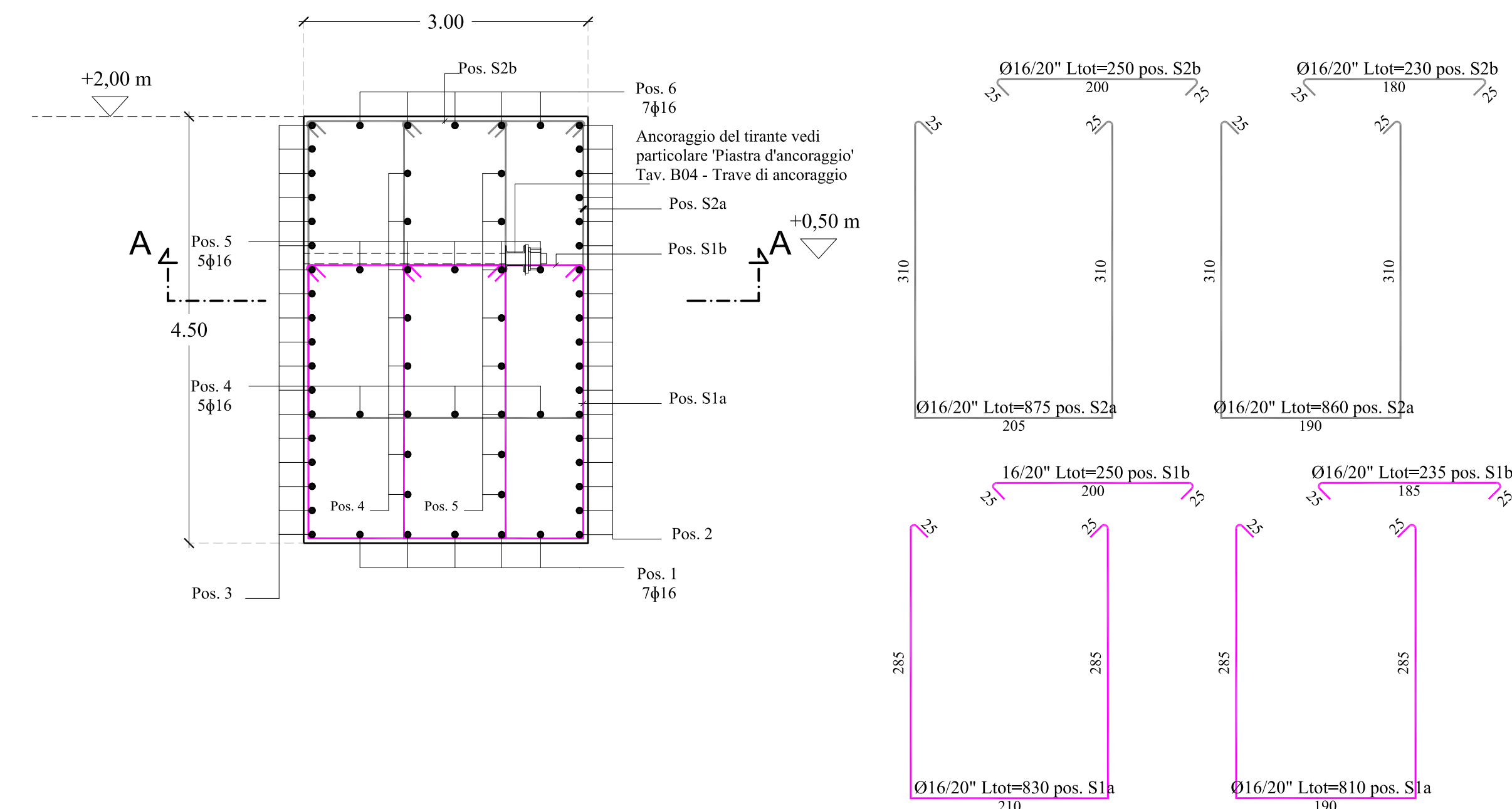
PROGETTISTA RESPONSABILE DELL'INTEGRAZIONE: Ing. Massimo Vitelleschi

STUDI E RELAZIONE GEOLOGICA: MANDANTE

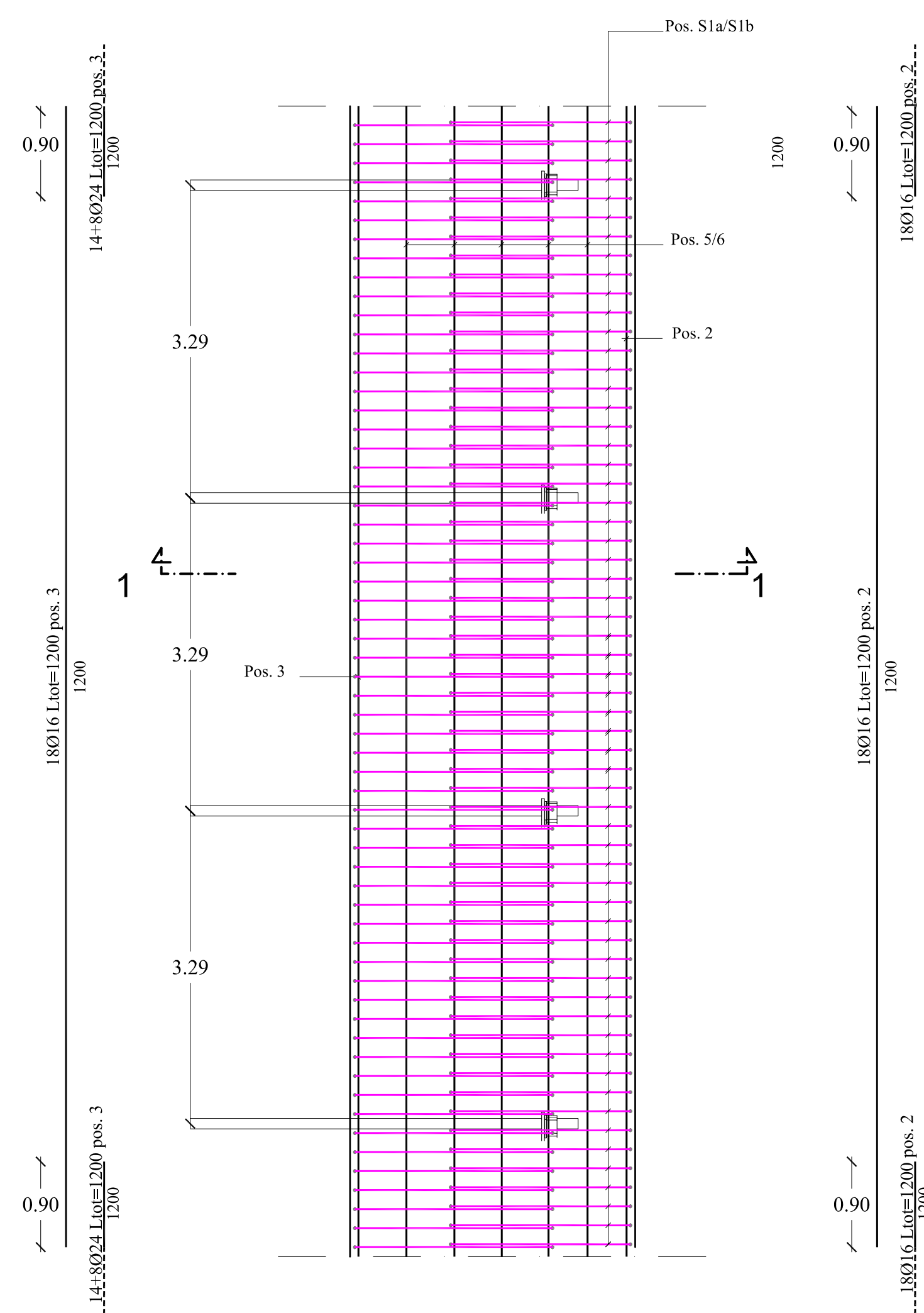
CONSULENZA GEOTECHNICA: Geochemical Engineering Services S.r.l., GES S.r.l., Ing. Paolo Ruggeri

Sezione corrente e Terminale NORD

Sez. 1-1
SCALA 1:50

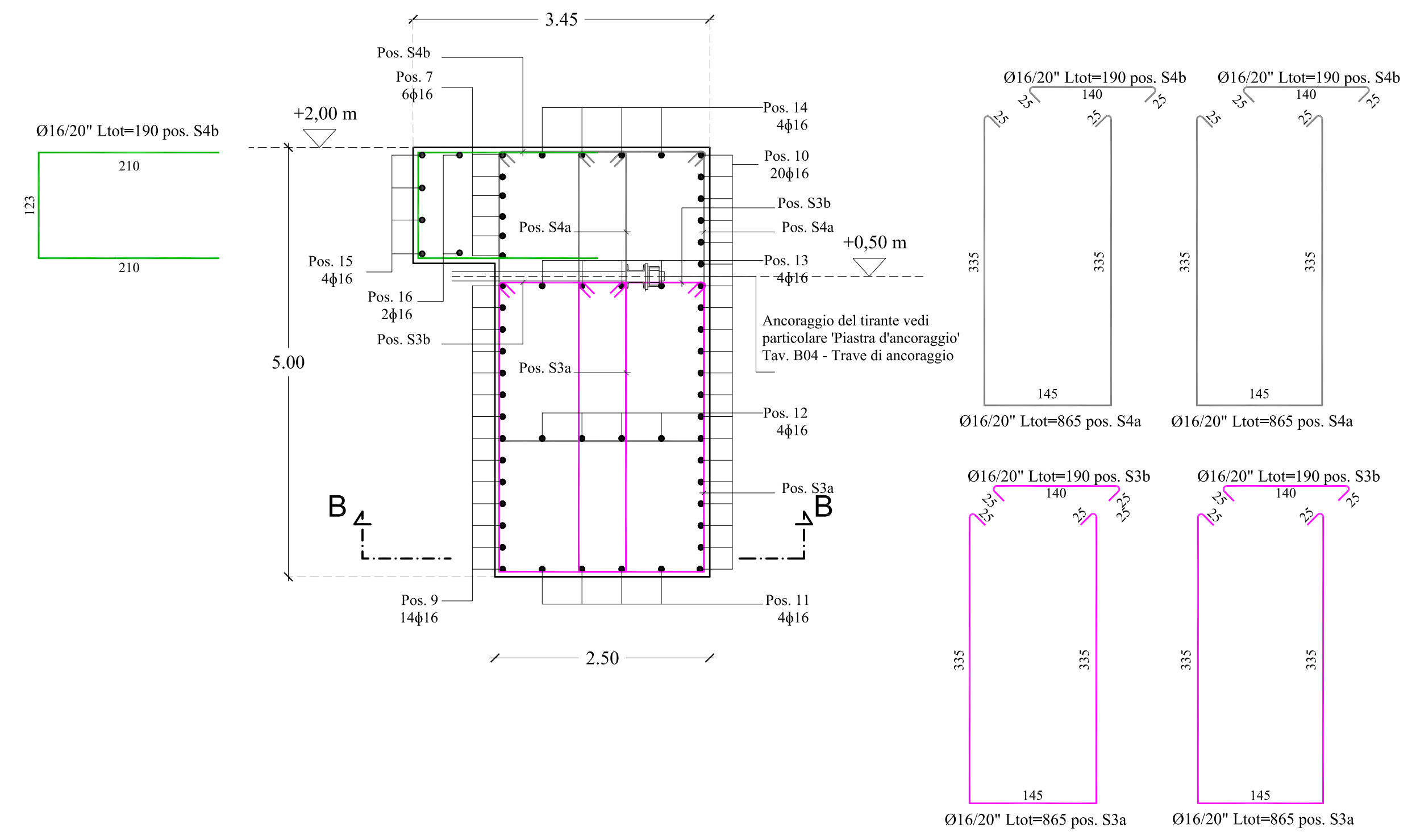


Sez. A - A
SCALA 1:50

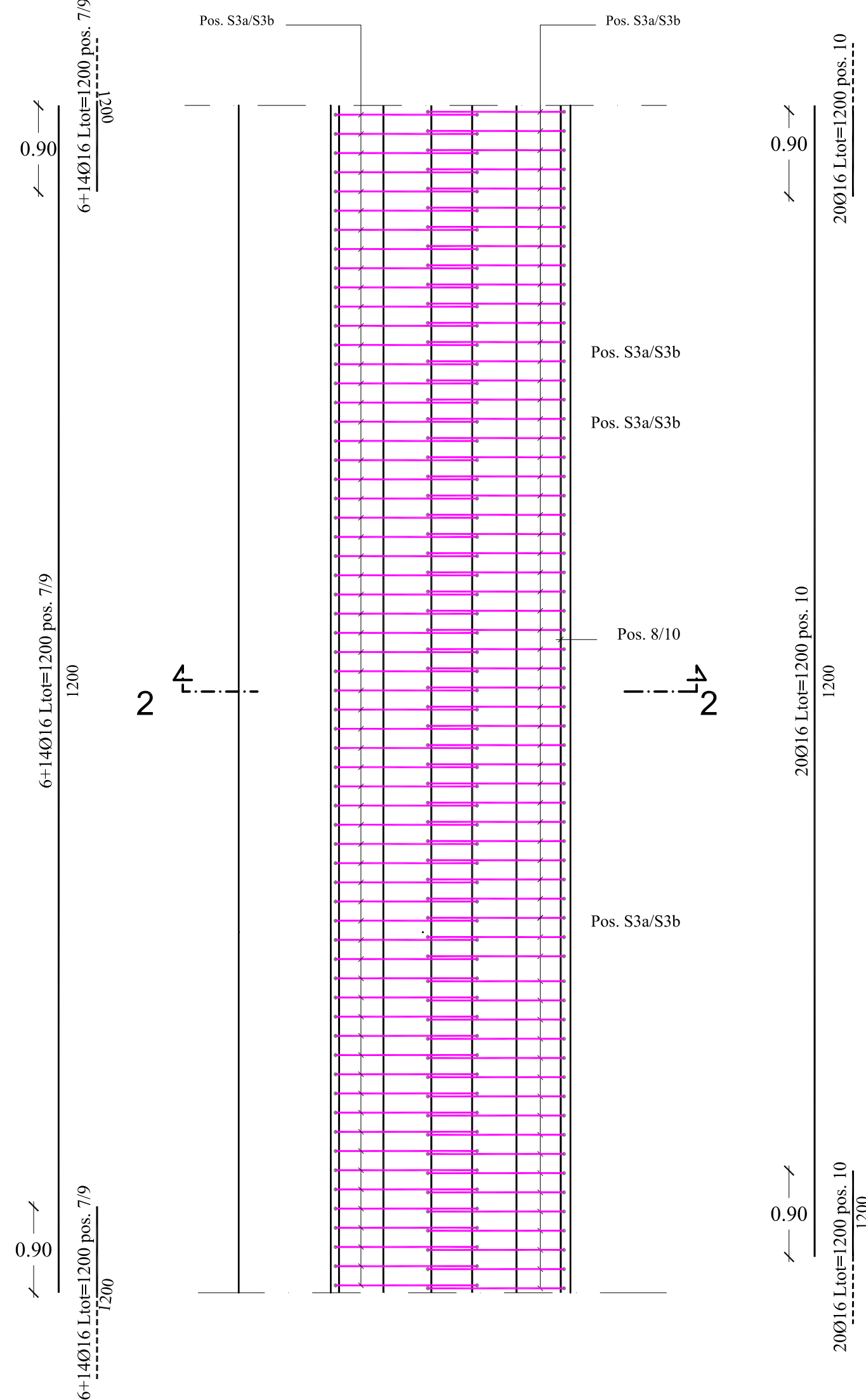


Terminale SUD

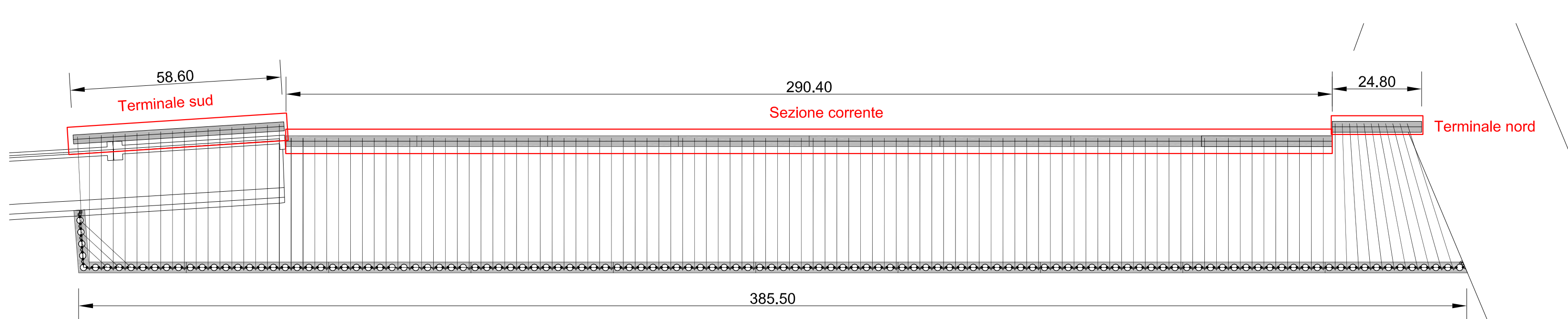
Sez. 2-2
SCALA 1:50



Sez. B - B
SCALA 1:50



Inquadramento
SCALA 1:1000



NUOVA BANCHINA DI PONENTE LATO NORD quota banchina+3,00 m su l.m.m.