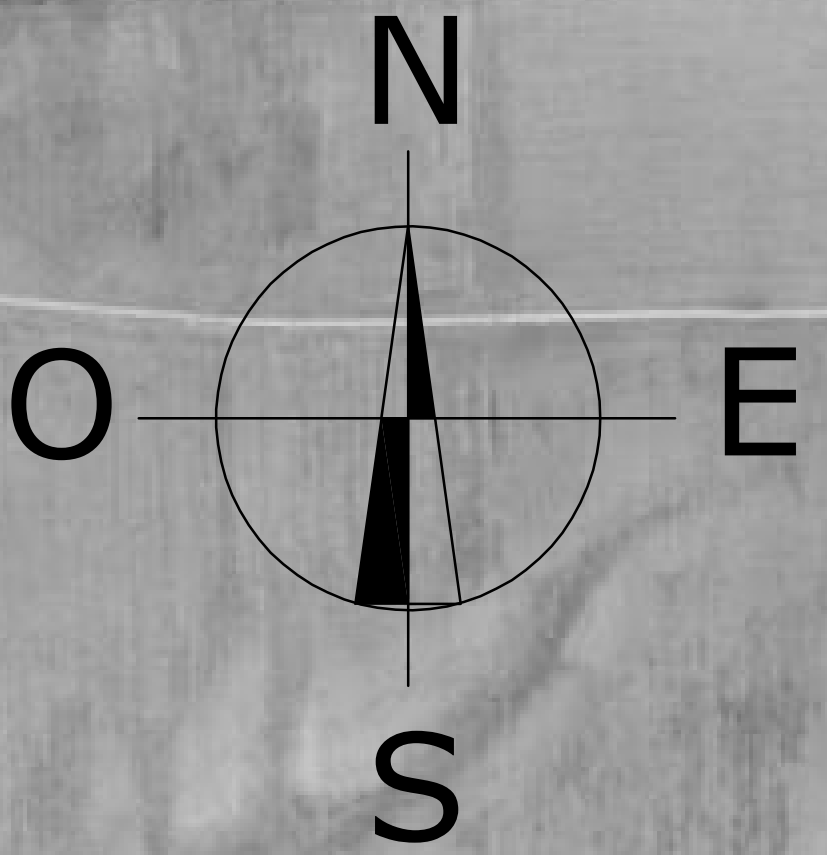
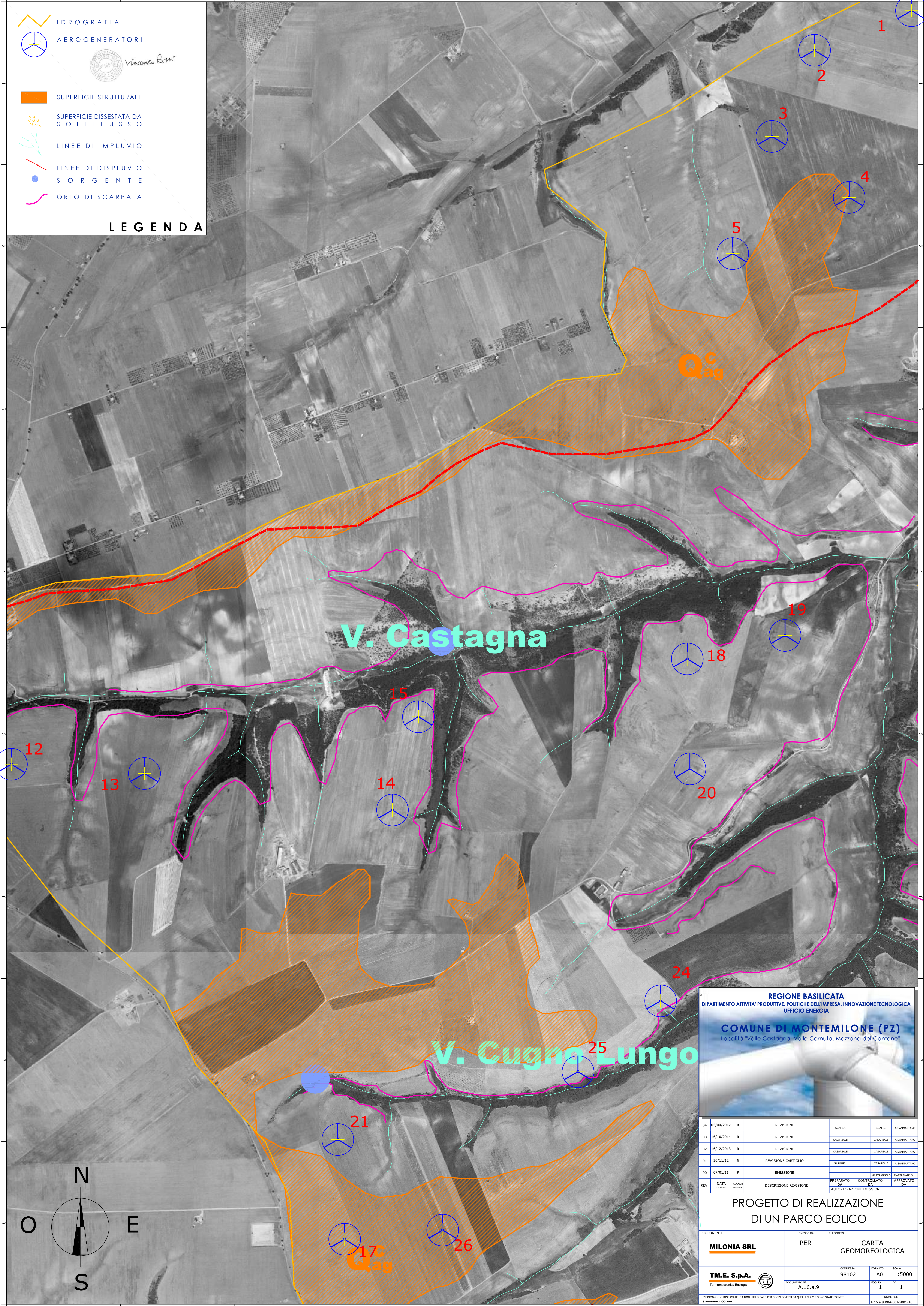


-  IDROGRAFIA
-  AEROGENERATORI
-  Vincenzo Rini
-  SUPERFICIE STRUTTURALE
-  SUPERFICIE DISSESTATA DA SOLIFLUSSO
-  LINEE DI IMPLUVIO
-  LINEE DI DISPLUVIO
-  S O R G E N T E
-  ORLO DI SCARPATA

LEGENDA



REGIONE BASILICATA
 DIPARTIMENTO ATTIVITA' PRODUTTIVE, POLITICHE DELL'IMPRESA, INNOVAZIONE TECNOLOGICA
 UFFICIO ENERGIA

COMUNE DI MONTEMILONE (PZ)
 Località "Valle Castagna, Valle Cornuta, Mezzana del Cantone"



REV.	DATA	CODICE	DESCRIZIONE REVISIONE	PREPARATO DA	CONTROLLATO DA	APPROVATO DA
04	05/04/2017	R	REVISIONE	SCARFID	SCARFID	A.SAMPARTANO
03	16/10/2014	R	REVISIONE	CASAREALE	CASAREALE	A.SAMPARTANO
02	16/12/2013	R	REVISIONE	CASAREALE	CASAREALE	A.SAMPARTANO
01	30/11/12	R	REVISIONE CARTOGIO	GARRUTI	CASAREALE	A.SAMPARTANO
00	07/01/11	P	EMISSIONE		INSTRUMENTALE	APPROVATO DA

**PROGETTO DI REALIZZAZIONE
 DI UN PARCO EOLICO**

PROPRONENTE MILONIA SRL	EMISSO DA PER	ELABORATO CARTA GEOMORFOLOGICA
T.M.E. Sp.A. Ternomacchinica Ecologia	COMMISSIONE 98102	FORMATO A0 SCALA 1:5000
DOCUMENTO N° A.16.a.9	FOLIO 1	DI 1

INFORMAZIONI RISERVATE. DA NON UTILIZZARE PER SCOPPI DIVERSI DA QUELLI PER CUI SONO STATE FORNITE.
 STAMPARE A COLORI