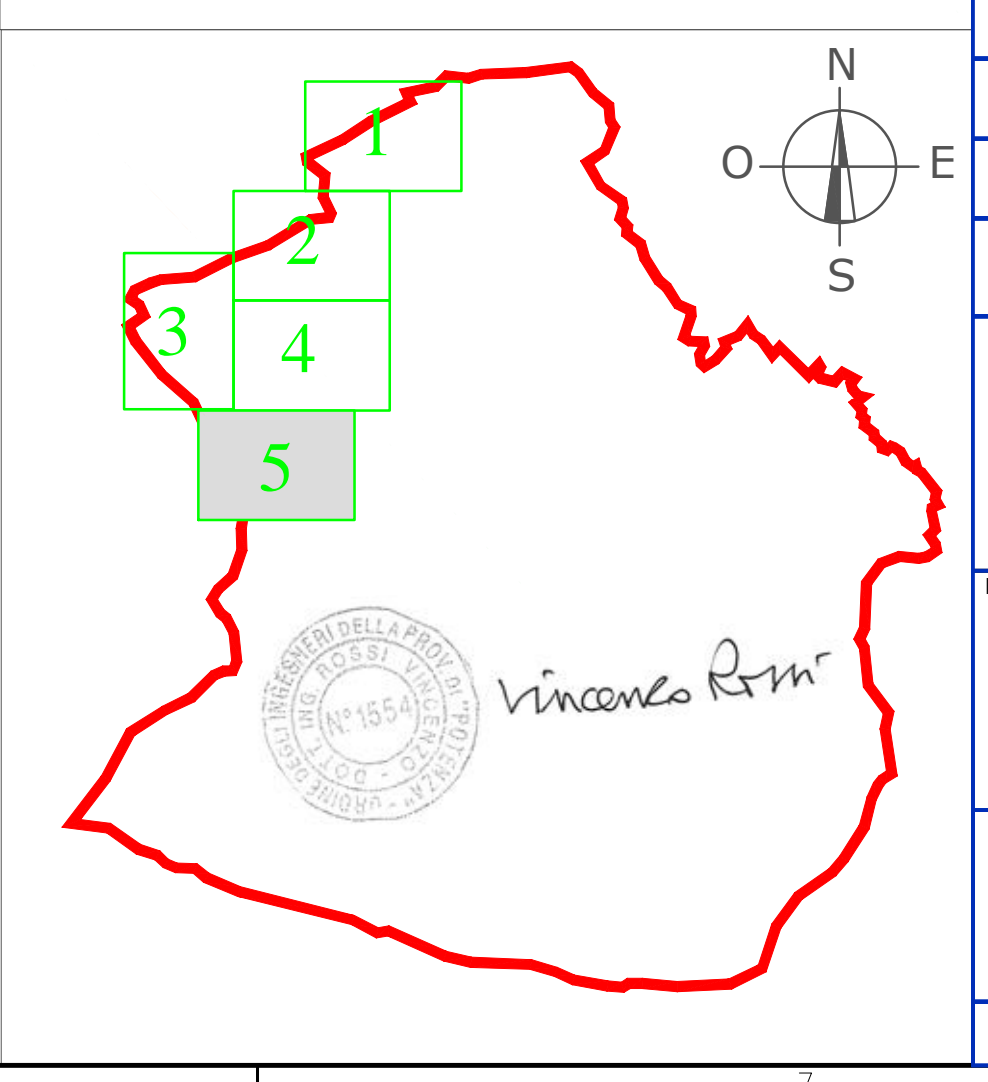


- LEGENDA INTERFERENZE**  
 Rispetto requisiti di sicurezza  
 Appendice A par. 1.2.1.4 lettere a-bis), c), d) del P.I.E.A.R.
- buffer abitazioni = 2,5 x (altezza + (diam. rotore/2)) = 2,5 x (132 + (142/2))= 507,50 mt
  - buffer Strade Statali e Autostrade = 300 mt
  - buffer Strade Provinciali e di accesso alle abitazioni = 200 mt
  - distanza tra aerogeneratori = 3 x diam. rotore = 3 x 142 = 426 mt
  - tratturi
  - buffer Tratturi = 200 mt

POSIZIONE SOTTOSTAZIONE



**REGIONE BASILICATA**  
 DIPARTIMENTO ATTIVITA' PRODUTTIVE, POLITICHE DELL'IMPRESA, INNOVAZIONE TECNOLOGICA  
 UFFICIO ENERGIA

**COMUNE DI MONTEMILONE (PZ)**  
 Località Valle Castagna, Valle Cornuta, Mezzana del Cantone

REV.	DATA	CORRICE	DESCRIZIONE REVISIONE	PREPARATO DA	CONTROLLATO DA	APPROVATO DA
05	02/01/10	R	RISCONTRO RICHIESTA CHIARIMENTI UFF. COMP. AMB.	CASARALE	LOIODECE	A. SAMMARTANO
04	05/04/17	R	REVISIONE PER VARIANTE SOSTANZIALE AL PROGETTO AUTORIZZATO	CASARALE	LOIODECE	A. SAMMARTANO
03	16/10/14	R	REVISIONE	CASARALE	CASARALE	A. SAMMARTANO
02	30/11/12	R	REVISIONE	CASARALE	CASARALE	A. SAMMARTANO
01	27/07/12	R	REVISIONE	SARLUTI	CASARALE	A. SAMMARTANO
00	07/01/11	P	EMISSIONE	LOIODECE	MATRANGOLO	MATRANGOLO

**PROGETTO DI REALIZZAZIONE DI UN PARCO EOLICO**

PROPRIONTE: **MILONIA SRL**

ELABORATO PER: **PER**

PLANIMETRIA CON INDIVIDUAZIONE DELLE INTERFERENZE

COMMESSA: **98102**

FORMATO: **A0**

SCALA: **1:2000**

FOGGIO: **5**

DI: **5**

DOCUMENTO N°: **A.16.a.20**

INFORMAZIONI RISERVATE - DA NON UTILIZZARE PER SCOPPI DIVERSI DA QUELLI PER CUI SONO STATE FORNITE

STAMPARE A COLORI