

REALIZZAZIONE IMPIANTO SOLARE
TERMODINAMICO

INDAGINI ARCHEOLOGICHE PREVENTIVE
CARTA DEL RISCHIO ARCHEOLOGICO

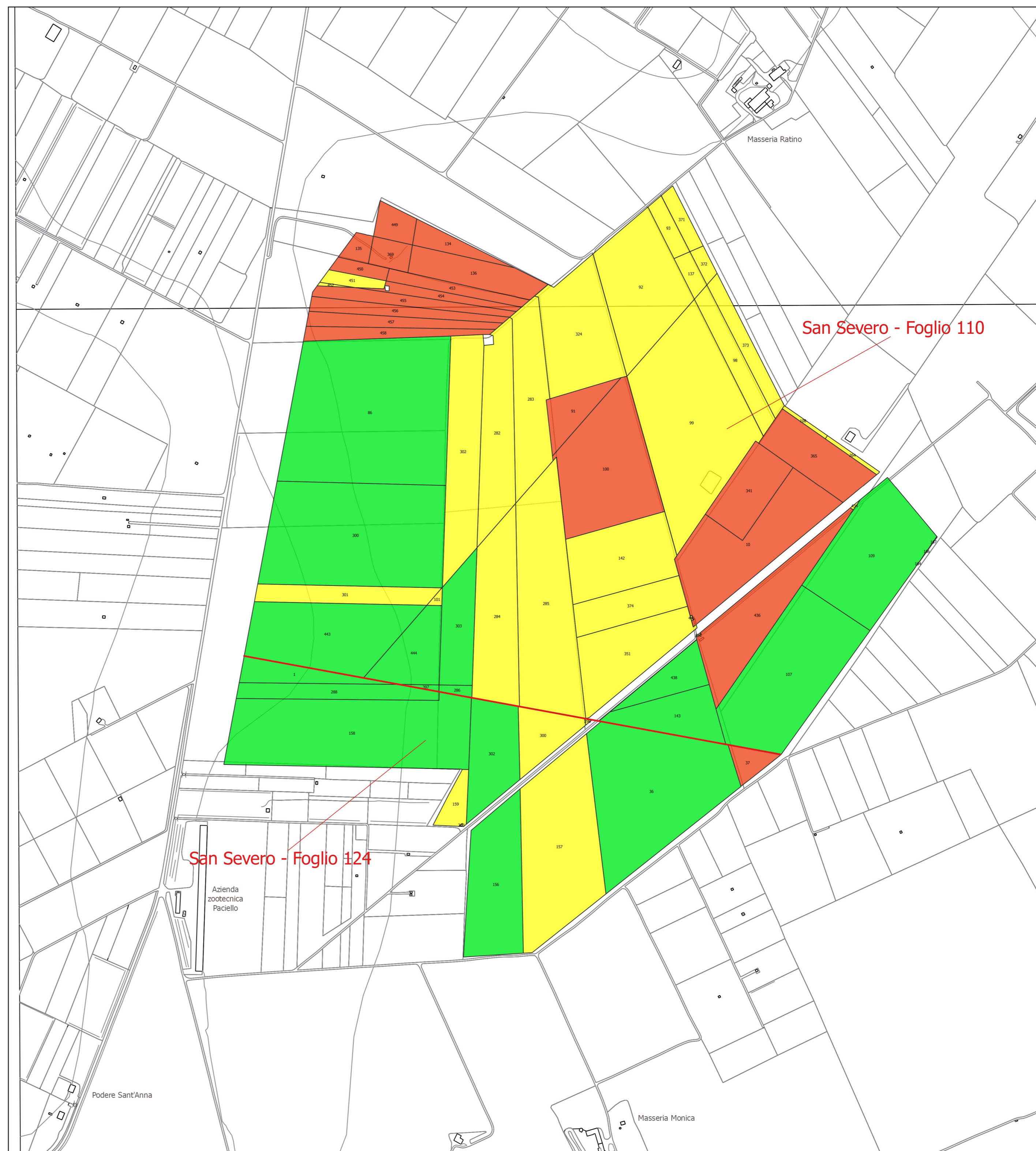
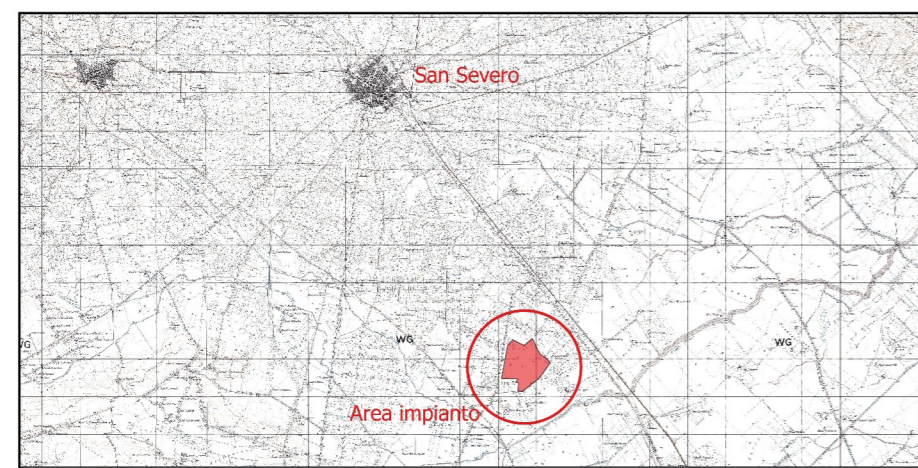
Comune di San Severo (FG)
Località Ratino



Dauniarchè S.C. a r.l.
Servizi per i Beni Culturali
Italy 71121 Foggia FG via Pescheria 7
t +39 0881 580 631 f +39 0881 310 567
www.dauniarche.it info@dauniarche.it
Elaborato da:
Danilo Ferraro

TAV. 2
Carta della visibilità dei suoli
Scala
1:5.000
Data
Novembre-Dicembre 2016

Committente
3SP S.r.l. - Gruppo Alpiq



Legenda

- Grado di visibilità
- Visibilità Buona
 - Visibilità Media
 - Visibilità Scarsa