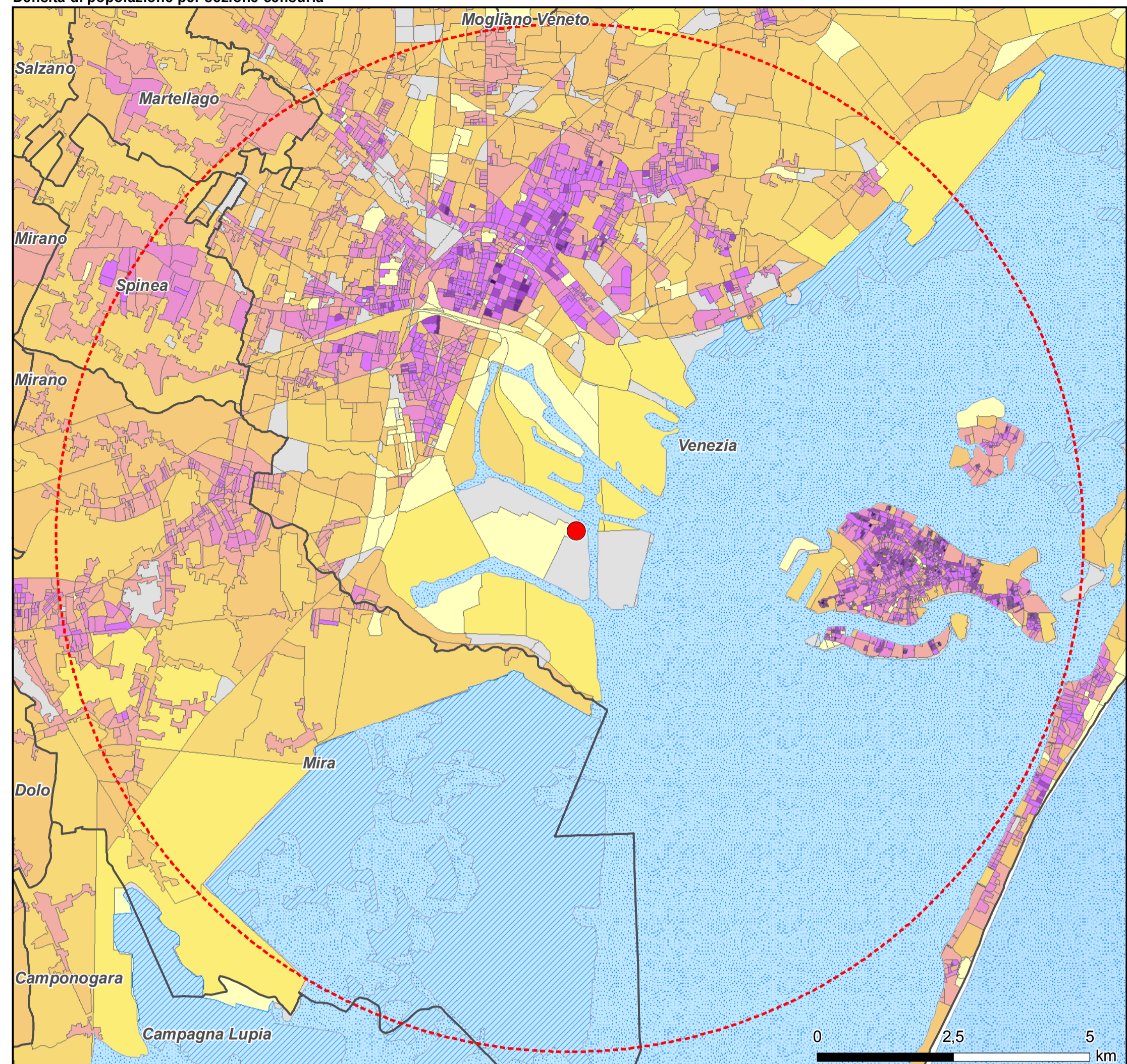
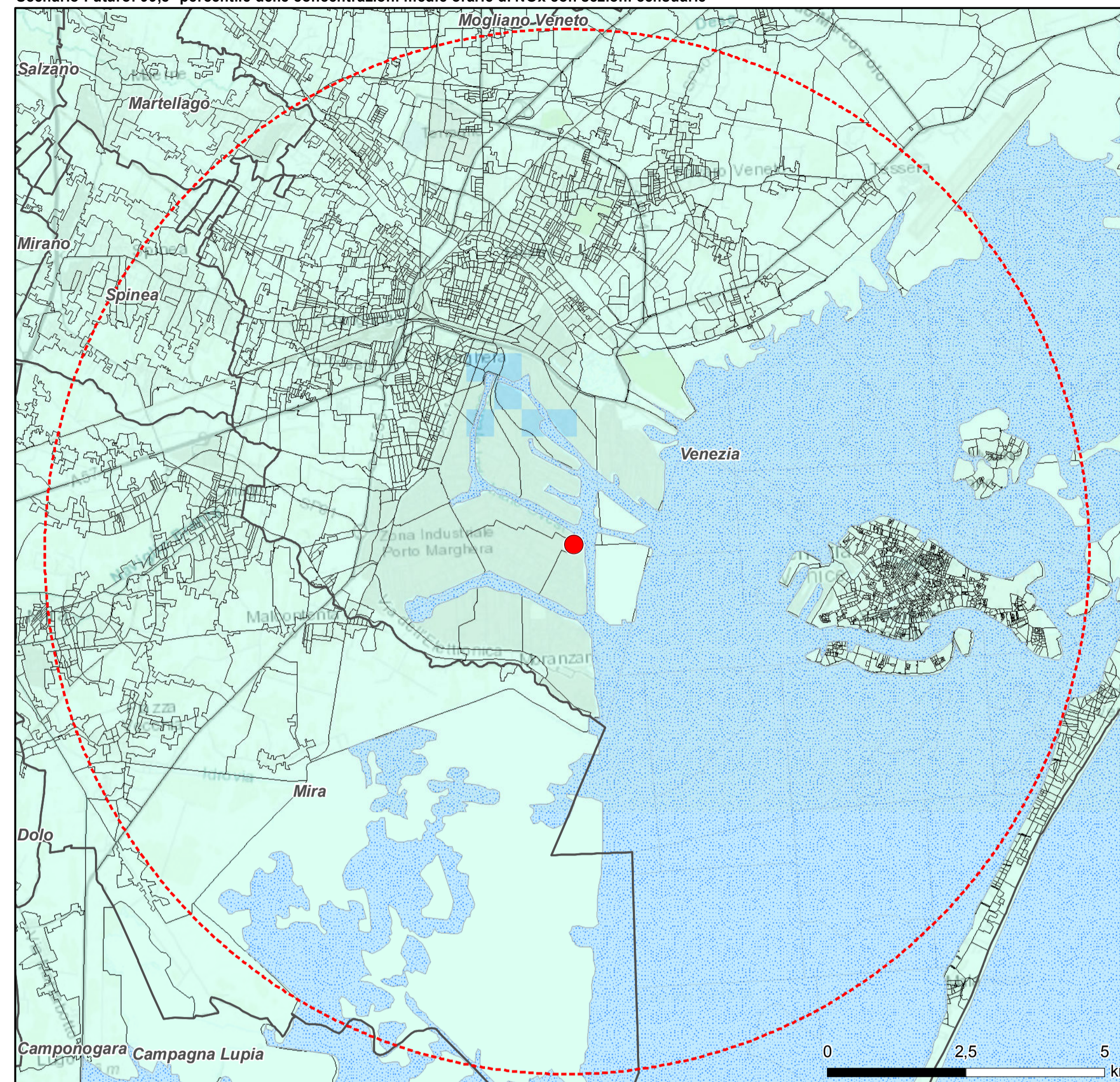


Densità di popolazione per sezione censuaria



Scenario Futuro: 99,8° percentile delle concentrazioni medie orarie di NOx con sezioni censuarie



Rif. R001-1666708CMO-V01\_2018

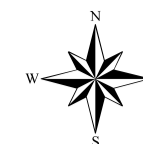
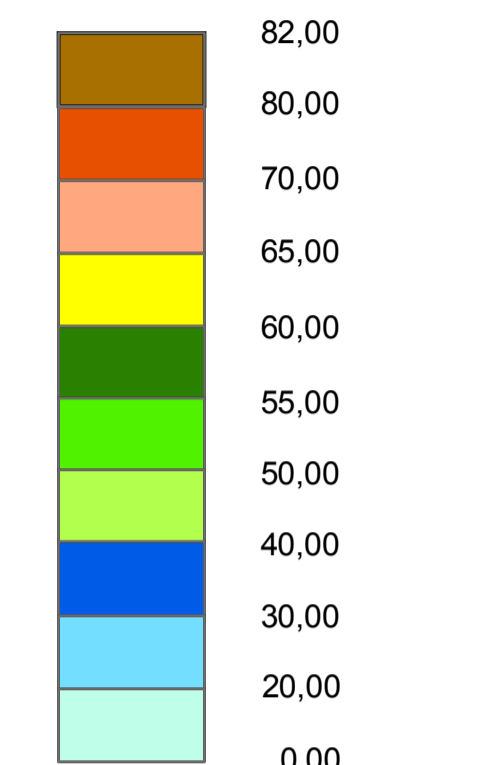


Figura 3.4d Scenario Futuro: 99,8° percentile delle concentrazioni medie orarie di NOx con sezioni censuarie

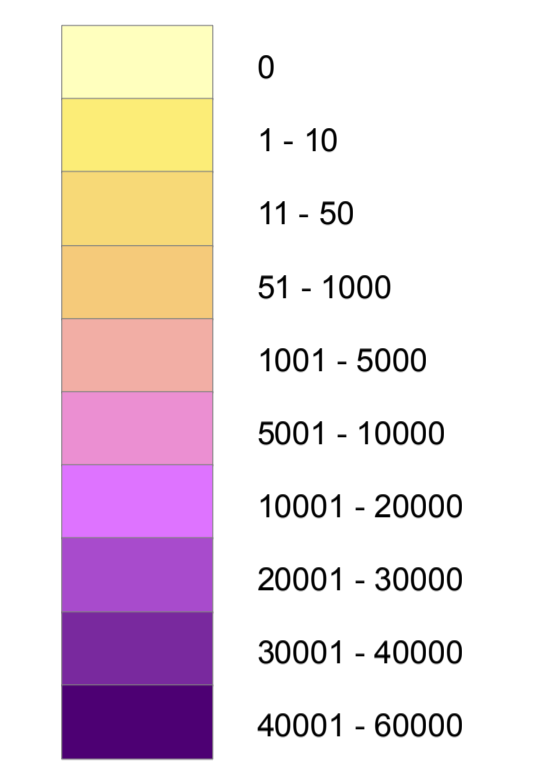
**LEGENDA**

● CTE Marghera Levante

**Concentrazioni [ $\mu\text{g}/\text{m}^3$ ]**  
Valore massimo: 24,16  $\mu\text{g}/\text{m}^3$



**Densità di popolazione (ab/km<sup>2</sup>)**  
FONTE: ISTAT 2011



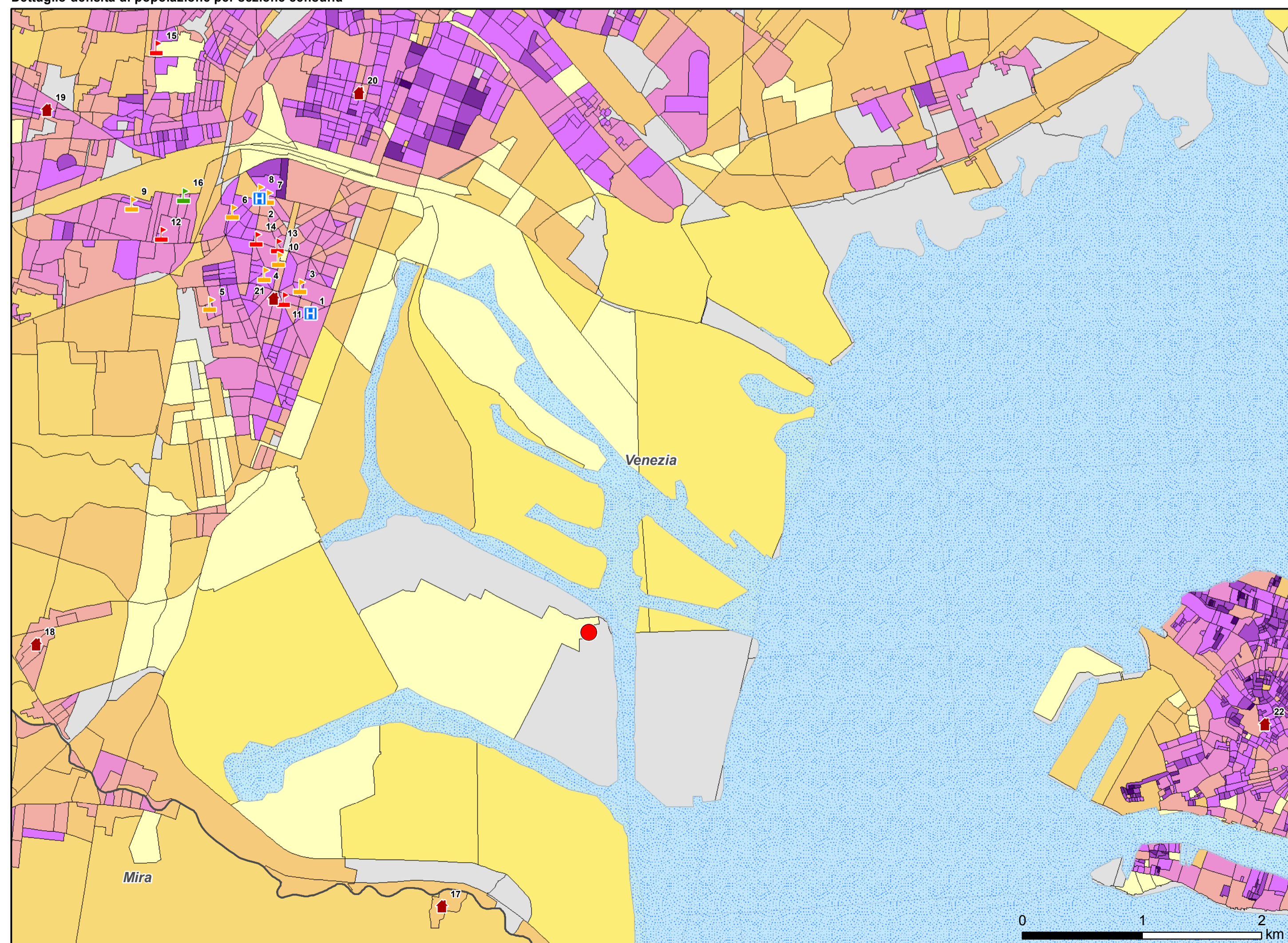
**Ricettori sensibili e centri abitati**

- Asili nido e scuole materne
- Scuole elementari, medie e superiori
- Università
- Ospedali, case di riposo, case di cura, poliambulatori
- Centri abitati

- Sezione non censita
- Mare
- Confini comunali

Area di studio (10 km)

Dettaglio densità di popolazione per sezione censuaria



Dettaglio Scenario Futuro: 99,8° percentile delle concentrazioni medie orarie di NOx con sezioni censuarie

