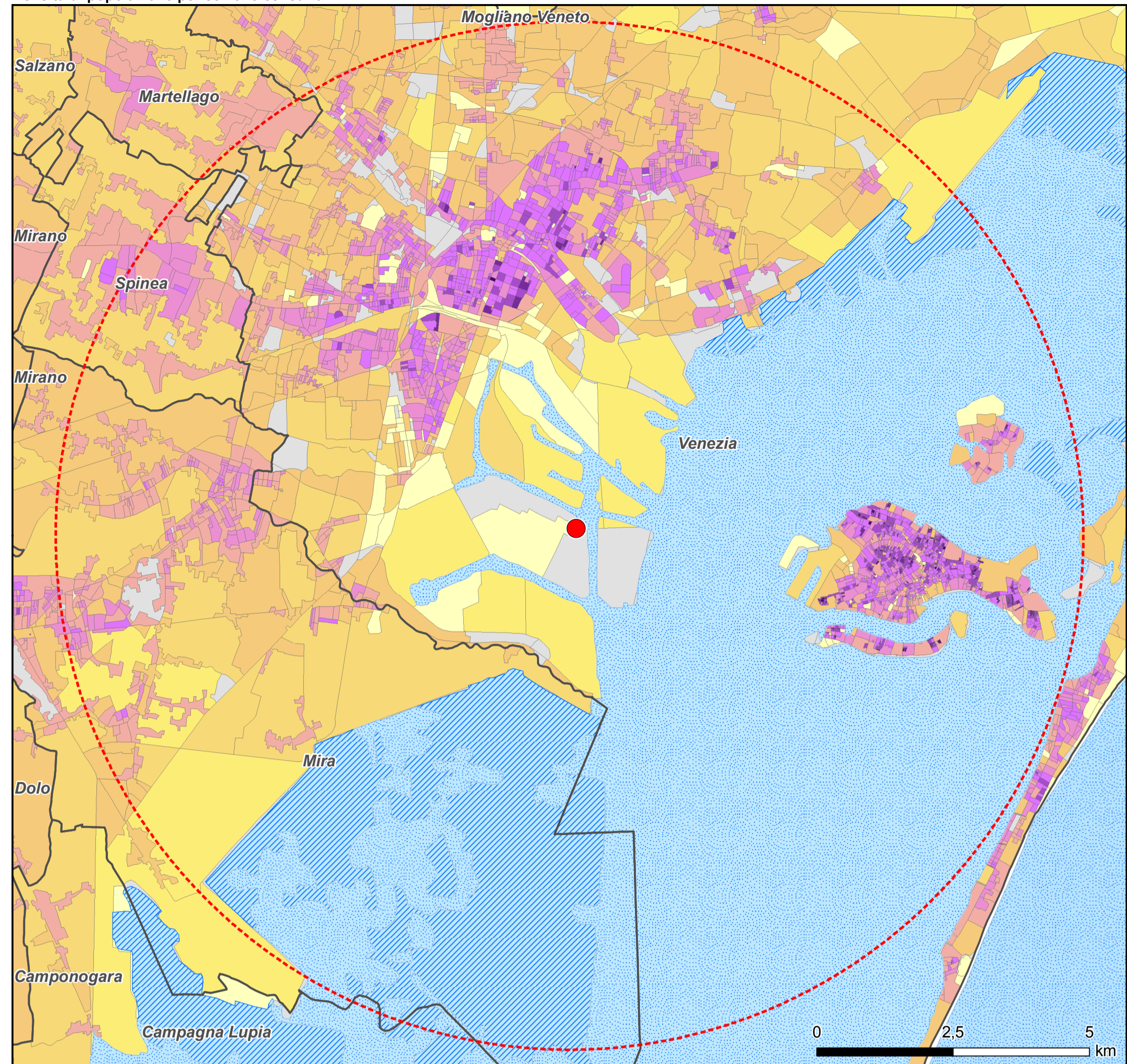
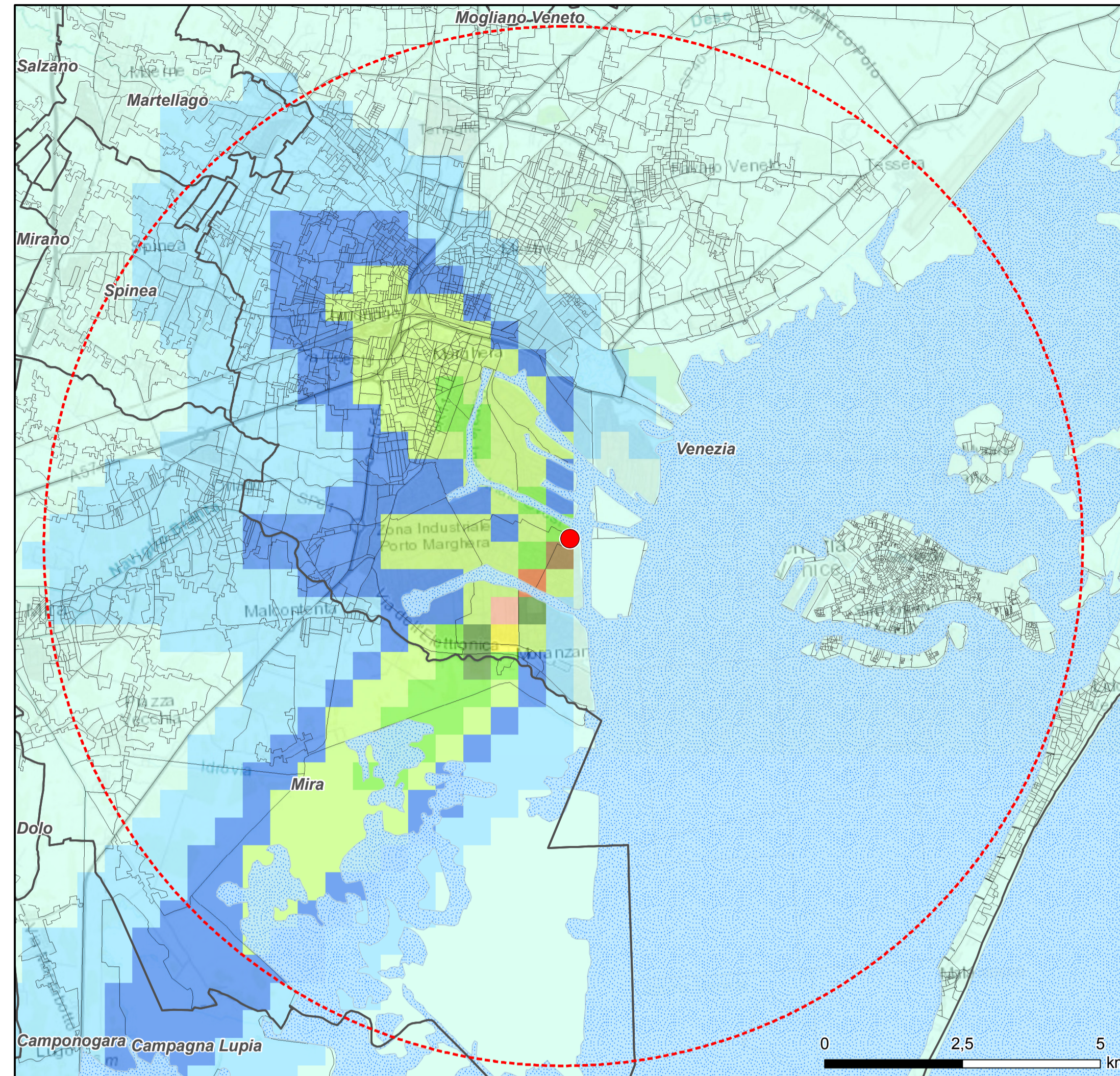


Densità di popolazione per sezione censuria



Scenario Attuale - Autorizzato: concentrazione media annua di CO con sezioni censuarie



Rif. R001-1666708CMO-V01\_2018

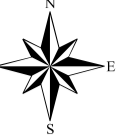
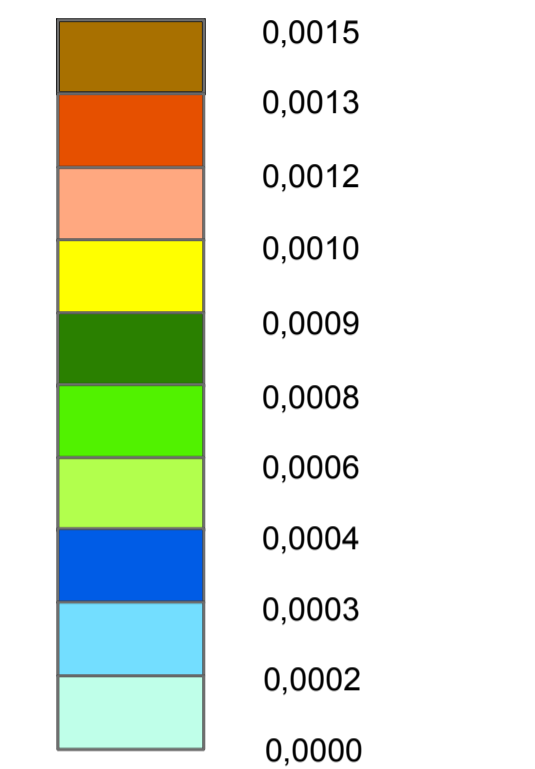


Figura 3.4g Scenario Attuale - Autorizzato: concentrazione media annua di CO con sezioni censuarie

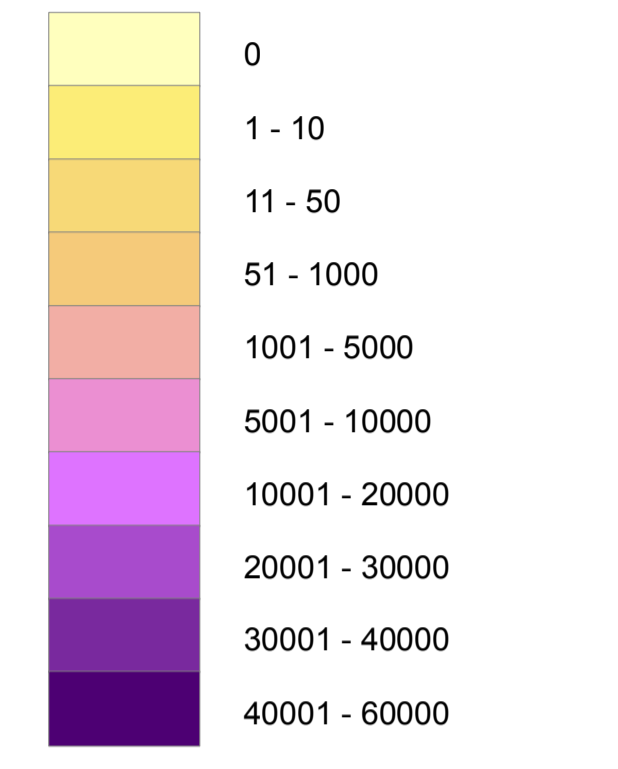
**LEGENDA**

● CTE Marghera Levante

**Concentrazioni [mg/m<sup>3</sup>]**  
Valore massimo: 0,0014 mg/m<sup>3</sup>



**Densità di popolazione (ab/km<sup>2</sup>)**  
FONTE: ISTAT 2011



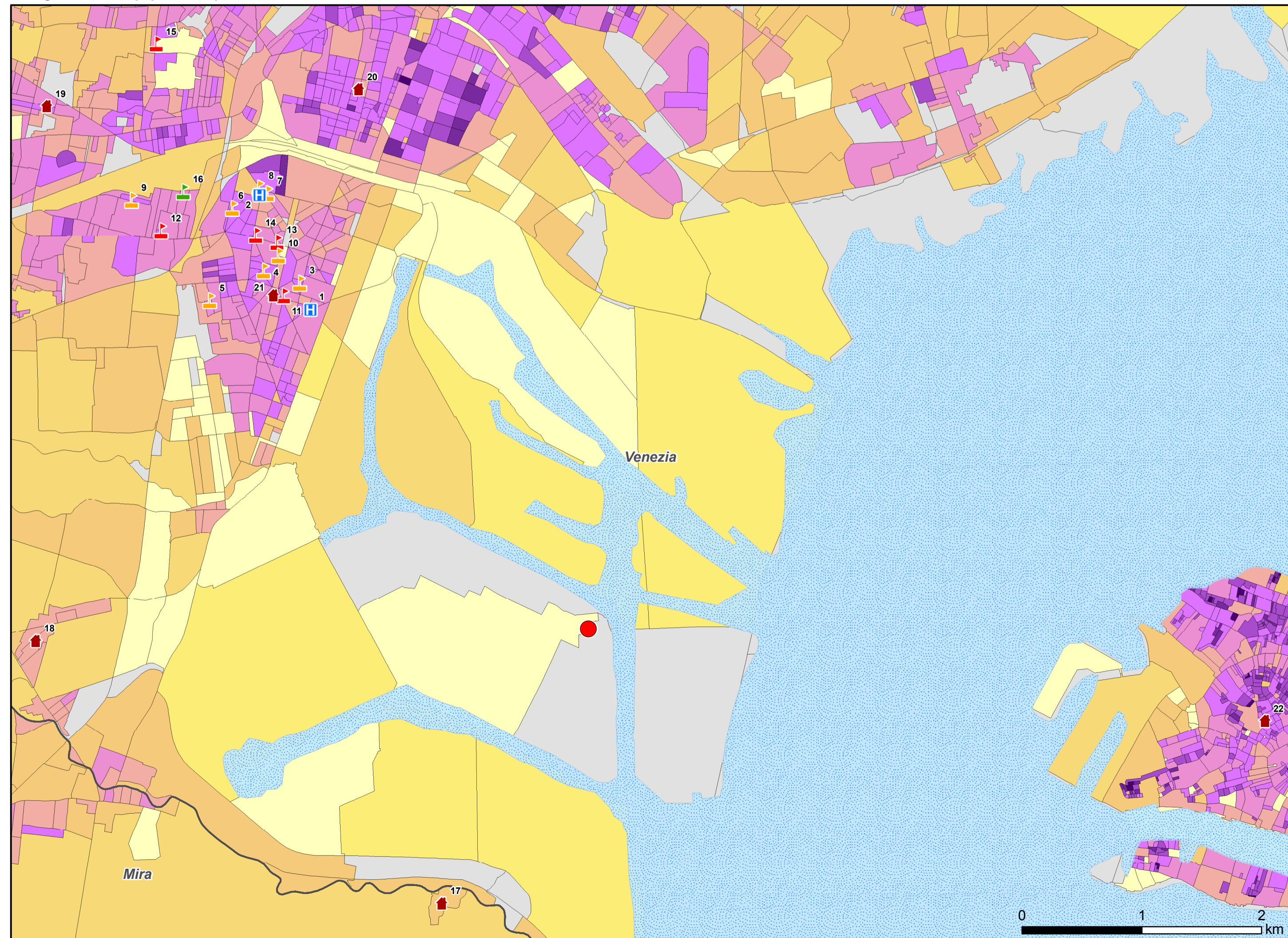
**Ricettori sensibili e centri abitati**

- Asili nido e scuole materne
- Scuole elementari, medie e superiori
- Università
- Ospedali, case di riposo, case di cura, poliambulatori
- Centri abitati

- Sezione non censita
- Mare
- Confini comunali

Area di studio (10 km)

Dettaglio densità di popolazione per sezione censuria



Dettaglio Scenario Attuale - Autorizzato: concentrazione media annua di CO con sezioni censuarie

