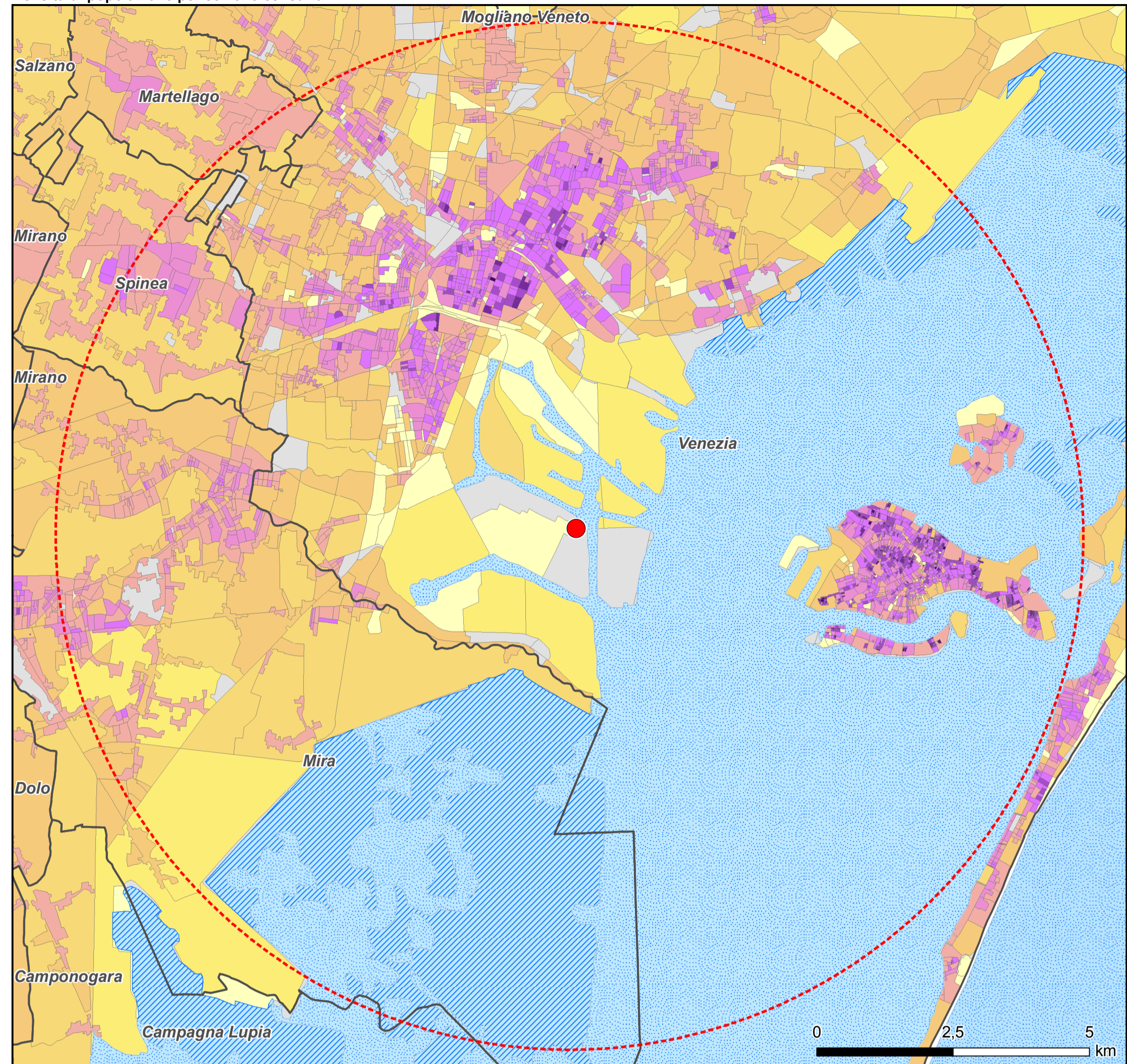
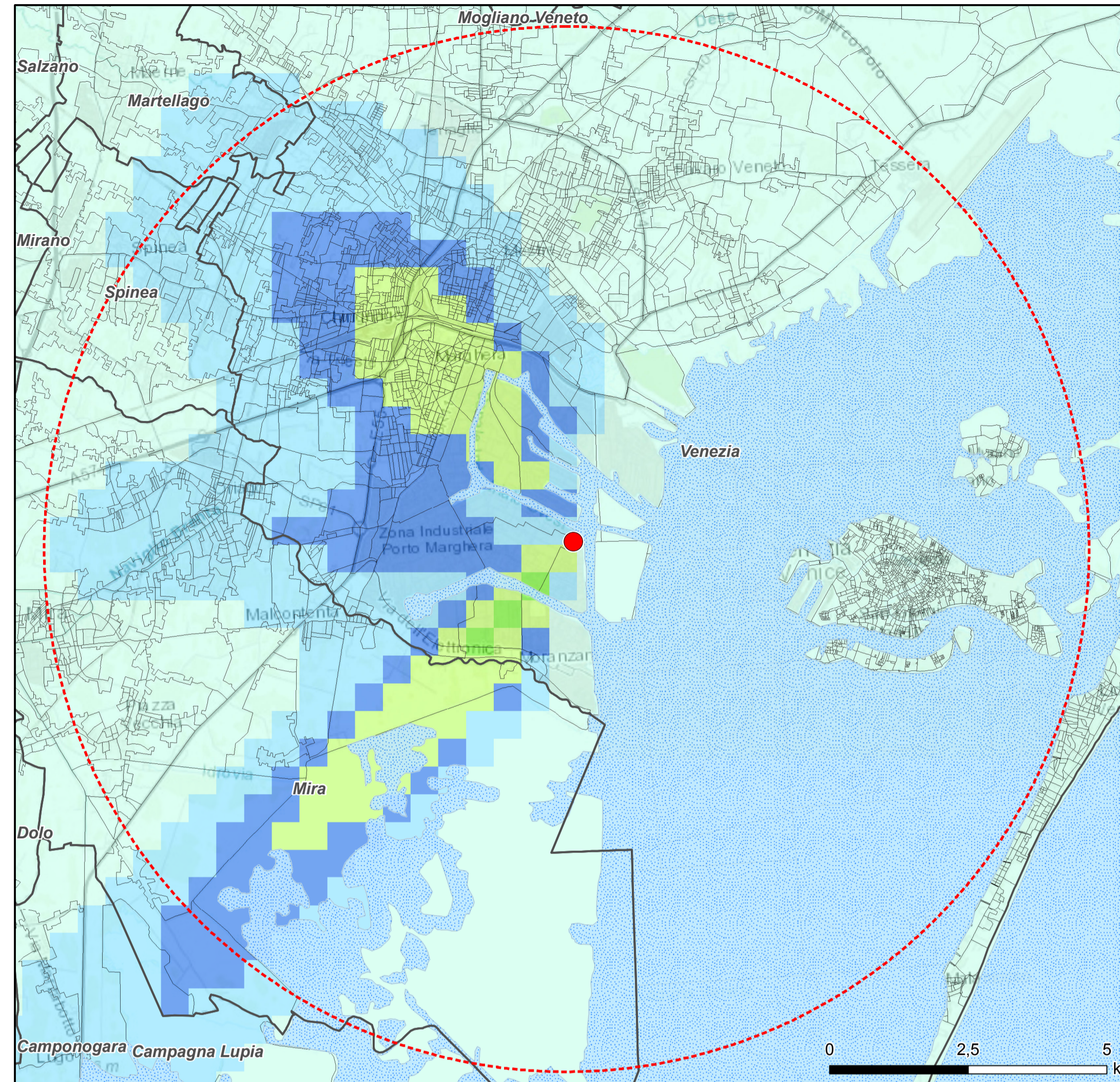


Densità di popolazione per sezione censuaria



Scenario Futuro: concentrazione media annua di CO con sezioni censuarie



Rif. R001-1666708CMO-V01_2018

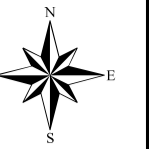
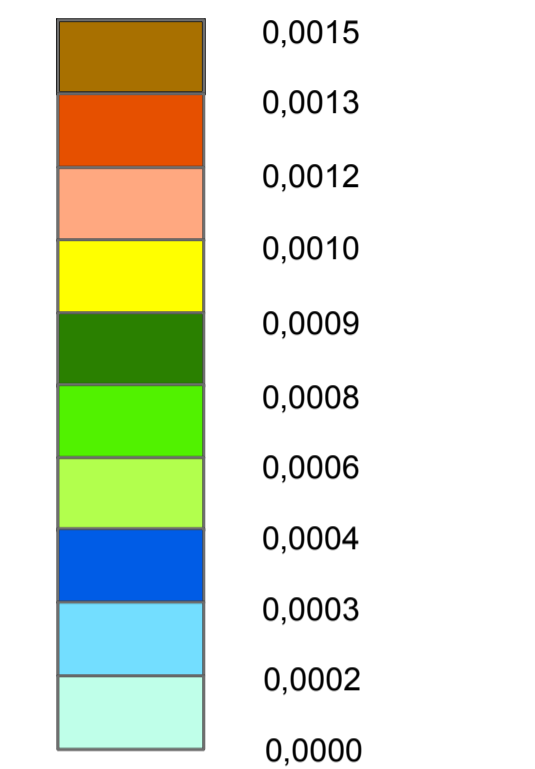


Figura 3.4h Scenario Futuro: concentrazione media annua di CO con sezioni censuarie

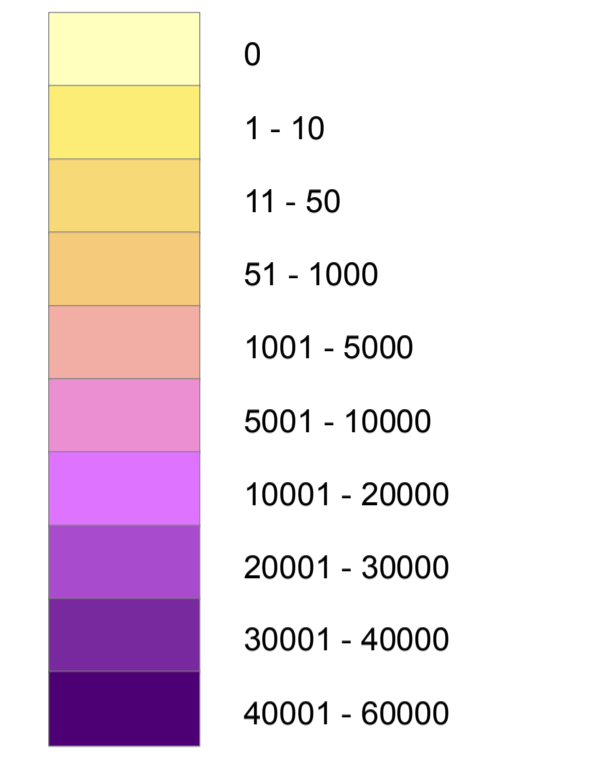
LEGENDA

● CTE Marghera Levante

Concentrazioni [mg/m³]
Valore massimo: 0,0007 mg/m³



Densità di popolazione (ab/km²)
FONTE: ISTAT 2011



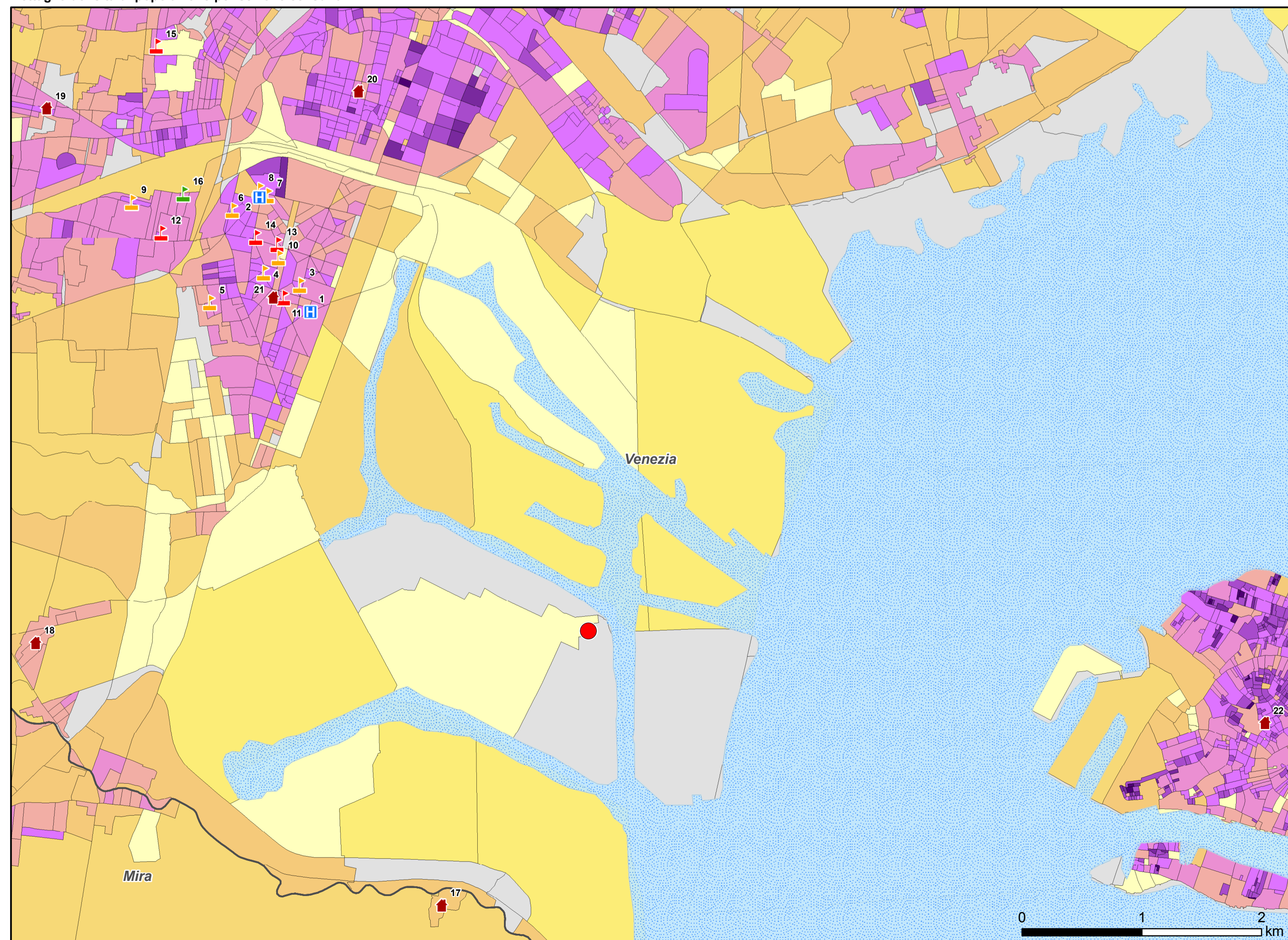
Ricettori sensibili e centri abitati

- Asili nido e scuole materne
- Scuole elementari, medie e superiori
- Università
- Ospedali, case di riposo, case di cura, poliambulatori
- Centri abitati

- Sezione non censita
- Mare
- Confini comunali

Area di studio (10 km)

Dettaglio densità di popolazione per sezione censuaria



Dettaglio Scenario Futuro: concentrazione media annua di CO con sezioni censuarie

