

COMUNE DI BELLOSGUARDO

1:5.000

Carta GeoLitologica

ALLEGATO 1

BELLOSGUARDO

Legenda

Descrizione Litologica

- DEPOSITI SCIOLTI ED ALLUVIONALI RECENTI
- GHIAIE, ARGILLE E SABBIE DEI DEPOSITI ATTUALI DEL F. SELE
- UNITA' ARENACEO-CONGLOMERATICA
- UNITA' ARENACEO-PELLITICA
- UNITA' DEGLI ARGLOSCISTI VARICOLORI
- UNITA' SILICO-ARENACEA

--- Limiti comunali

— Rete Gas AP e MP

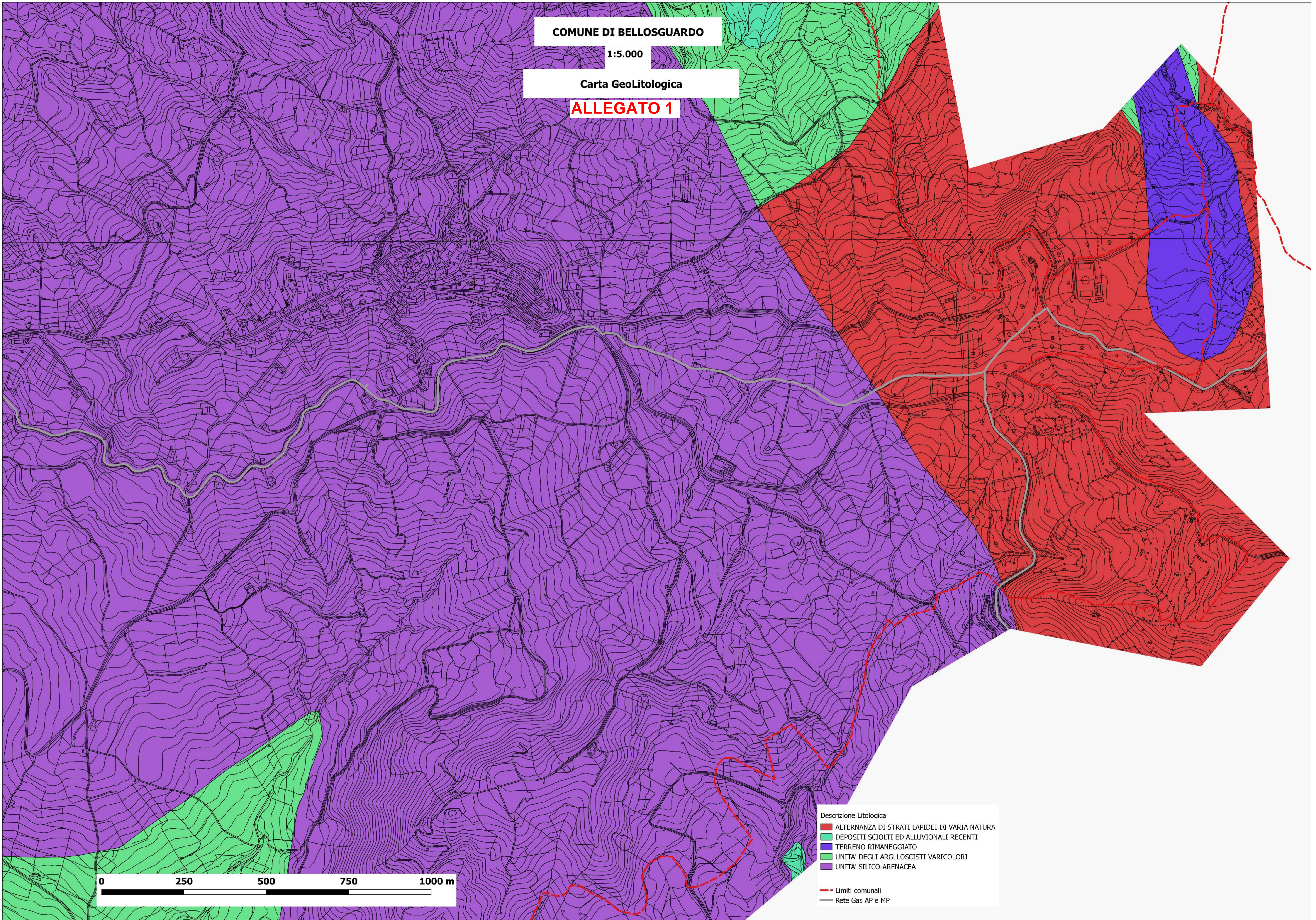
0 250 500 750 1000 m

COMUNE DI BELLOSUARDO

1:5.000

Carta GeoLitologica

ALLEGATO 1



- Descrizione Litologica
- ALTERNANZA DI STRATI LAPIDEI DI VARIA NATURA
 - DEPOSITI SCIOLTI ED ALLUVIONALI RECENTI
 - TERRENO RIMANEGGIATO
 - UNITA' DEGLI ARGILLOSCISTI VARICOLORI
 - UNITA' SILICO-ARENACEA
- Limiti comunali
— Rete Gas AP e MP

COMUNE DI BELLOSUARDO

1:5.000

Carta delle Pendenze

ALLEGATO 2

BELLOSUARDO

Legenda

Pendenze in gradi

- 0 - 10
- 10 - 20
- 20 - 30
- 30 - 40
- > 40

- Limiti comunali
- Rete Gas AP e MP

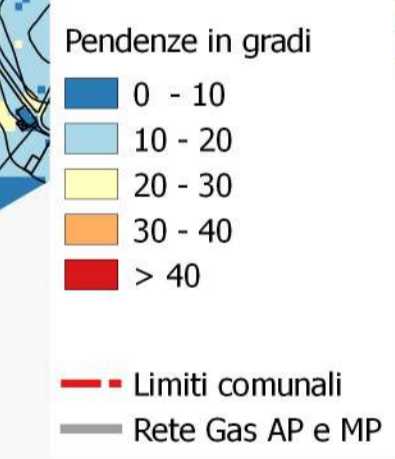
0 250 500 750 1000 m

COMUNE DI BELLOSUARDO

1:5.000

Carta delle Pendenze

ALLEGATO 2



0 250 500 750 1000 m

COMUNE DI BELLOSGUARDO

1:5.000

Carta del Rischio da Frana

ALLEGATO 3

BELLOSGUARDO

Legenda

Rischio reale

- Rf1** Rischio gravante su aree a pericolosità reale da frana Pf1, con esposizione a un danno moderato o medio
- Rf2a** Rischio gravante su aree a pericolosità reale da frana Pf2a, con esposizione a un danno moderato o medio, per aree soggette a deformazioni lente e diffuse
- Rf2** Rischio gravante su aree a pericolosità reale da frana Pf2, con esposizione a un danno moderato o medio, nonché su aree a pericolosità reale da frana Pf1, con esposizione a un danno elevato o altissimo
- Rf3a** Rischio gravante su aree a pericolosità reale da frana Pf2a, con esposizione a un danno elevato o altissimo per aree soggette a deformazioni lente e diffuse
- Rf3** Rischio gravante su aree a pericolosità reale da frana Pf3, con esposizione a un danno moderato o medio, nonché su aree a pericolosità reale da frana Pf2, con esposizione a un danno elevato o altissimo
- Rf6** Rischio gravante su aree a pericolosità reale da frana Pf3, con esposizione a un danno elevato o altissimo

Rischio potenziale

- R_utr1** Rischio potenziale gravante su Unità territoriali di riferimento soggette a pericolosità potenziale Putr_2, con esposizione a un danno moderato, nonché su Unità territoriali di riferimento soggette a pericolosità potenziale Putr_1, con esposizione a un danno moderato o medio
- R_utr2** Rischio potenziale gravante su Unità territoriali di riferimento soggette a pericolosità potenziale Putr_4, con esposizione a un danno moderato, su Unità territoriali di riferimento soggette a pericolosità potenziale Putr_3, con esposizione a un danno moderato o medio, su Unità territoriali di riferimento soggette a pericolosità potenziale Putr_2, con esposizione a un danno medio o elevato ed infine su Unità territoriali di riferimento soggette a pericolosità potenziale Putr_1, con esposizione a un danno elevato o altissimo
- R_utr3** Rischio potenziale gravante su Unità territoriali di riferimento soggette a pericolosità potenziale Putr_4, con esposizione a un danno moderato, su Unità territoriali di riferimento soggette a pericolosità potenziale Putr_3, con esposizione a un danno elevato, infine su Unità territoriali di riferimento soggette a pericolosità potenziale Putr_2, con esposizione a un danno altissimo
- R_utr4** Rischio potenziale gravante su Unità territoriali di riferimento soggette a pericolosità potenziale Putr_4, con esposizione a un danno elevato o altissimo, nonché su Unità territoriali di riferimento soggette a pericolosità potenziale Putr_3, con esposizione a un danno altissimo
- R_utr6** Rischio potenziale gravante sulle Unità Territoriali di Riferimento soggette a pericolosità potenziale Putr_5, da approfondire attraverso uno studio geologico di dettaglio
- Cava** AREA DI CAVA - Aree nelle quali il rischio da frana è legato alle attività di scavo in corso o pregresse

--- Limiti comunali

— Rete Gas AP e MP

0 250 500 750 1000 m

COMUNE DI BELLOSUARDO

1:5.000

Carta del Rischio da Frana

ALLEGATO 3

Legenda

Rischio reale

- R1** Rischio gravante su aree a pericolosità reale da frana P1, con esposizione a un danno moderato o medio
- R2a** Rischio gravante su aree a pericolosità reale da frana P2a, con esposizione a un danno moderato o medio, per aree soggette a deformazioni lente e diffuse
- R2** Rischio gravante su aree a pericolosità reale da frana P2, con esposizione a un danno moderato o medio, nonché su aree a pericolosità reale da frana P1, con esposizione a un danno elevato o altissimo
- R3a** Rischio gravante su aree a pericolosità reale da frana P2a, con esposizione a un danno elevato o altissimo per aree soggette a deformazioni lente e diffuse
- R3** Rischio gravante su aree a pericolosità reale da frana P3, con esposizione a un danno moderato o medio, nonché su aree a pericolosità reale da frana P2, con esposizione a un danno elevato o altissimo
- R4** Rischio gravante su aree a pericolosità reale da frana P3, con esposizione a un danno elevato o altissimo

Rischio potenziale

- R_utr1** Rischio potenziale gravante su Unità territoriali di riferimento soggette a pericolosità potenziale Putr_2, con esposizione a un danno moderato, nonché su Unità territoriali di riferimento soggette a pericolosità potenziale Putr_1, con esposizione a un danno moderato o medio
- R_utr2** Rischio potenziale gravante su Unità territoriali di riferimento soggette a pericolosità potenziale Putr_4, con esposizione a un danno moderato, su Unità territoriali di riferimento soggette a pericolosità potenziale Putr_3, con esposizione a un danno moderato o medio, su Unità territoriali di riferimento soggette a pericolosità potenziale Putr_2, con esposizione a un danno medio o elevato ed infine su Unità territoriali di riferimento soggette a pericolosità potenziale Putr_1, con esposizione a un danno elevato o altissimo
- R_utr3** Rischio potenziale gravante su Unità territoriali di riferimento soggette a pericolosità potenziale Putr_4, con esposizione a un danno medio, su Unità territoriali di riferimento soggette a pericolosità potenziale Putr_3, con esposizione a un danno elevato, infine su Unità territoriali di riferimento soggette a pericolosità potenziale Putr_2, con esposizione a un danno altissimo
- R_utr4** Rischio potenziale gravante su Unità territoriali di riferimento soggette a pericolosità potenziale Putr_4, con esposizione a un danno elevato o altissimo, nonché su Unità territoriali di riferimento soggette a pericolosità potenziale Putr_3, con esposizione a un danno altissimo
- R_utr6** Rischio potenziale gravante sulle Unità Territoriali di Riferimento soggette a pericolosità potenziale Putr_5, da approfondire attraverso uno studio geologico di dettaglio
- Cava** AREA DI CAVA - Aree nelle quali il rischio da frana è legato alle attività di scavo in corso o pregresse

--- Limiti comunali

— Rete Gas AP e MP

0 250 500 750 1000 m