

COMUNE DI BELLOSUARDO

1:5.000

Carta delle Pericolosità da Frana

ALLEGATO 4

BELLOSUARDO

**LEGENDA**

**Pericolosità reale**

- P11** Suscettibilità moderata, per frane da bassa a media intensità e stato compreso tra attivo e inattivo
- P12a** Suscettibilità media, per aree soggette a deformazioni lente e diffuse e stato attivo
- P12** Suscettibilità media, per frane da media ad alta intensità e stato compreso tra attivo e inattivo
- P13** Suscettibilità elevata, per frane di alta intensità e stato compreso tra attivo e quiescente

**Pericolosità potenziale**

- P\_utr1** Moderata propensione all'innesco-transito-invasione per frane paragonabili a quelle che caratterizzano attualmente la stessa Unità Territoriale di Riferimento
- P\_utr2** Media propensione all'innesco-transito-invasione per frane paragonabili a quelle che caratterizzano attualmente la stessa Unità Territoriale di Riferimento
- P\_utr3** Elevata propensione all'innesco-transito-invasione per frane paragonabili a quelle che caratterizzano attualmente la stessa Unità Territoriale di Riferimento
- P\_utr4** Molto elevata propensione all'innesco-transito-invasione per frane paragonabili a quelle che caratterizzano attualmente la stessa Unità Territoriale di Riferimento
- P\_utr5** Propensione all'innesco-transito-invasione per frane da approfondire attraverso uno studio geologico di dettaglio
- Cava** AREA DI CAVA - Aree nelle quali la pericolosità da frana è legata alle attività di scavo in corso o pregresse

0 250 500 750 1000 m

--- Limiti comunali

— Rete Gas AP e MP



COMUNE DI BELLOSUARDO

1:5.000

Carta delle Pericolosità da Frana

ALLEGATO 4

LEGENDA

Pericolosità reale

- P<sub>r1</sub>** Suscettibilità moderata, per frane da bassa a media intensità e stato compreso tra attivo e inattivo
- P<sub>r2</sub>** Suscettibilità media, per aree soggette a deformazioni lente e diffuse e stato attivo
- P<sub>r2</sub>** Suscettibilità media, per frane da media ad alta intensità e stato compreso tra attivo e inattivo
- P<sub>r3</sub>** Suscettibilità elevata, per frane di alta intensità e stato compreso tra attivo e quiescente

Pericolosità potenziale

- P<sub>utr1</sub>** Moderata propensione all'innesco-transito-invasione per frane paragonabili a quelle che caratterizzano attualmente la stessa Unità Territoriale di Riferimento
- P<sub>utr2</sub>** Media propensione all'innesco-transito-invasione per frane paragonabili a quelle che caratterizzano attualmente la stessa Unità Territoriale di Riferimento
- P<sub>utr3</sub>** Elevata propensione all'innesco-transito-invasione per frane paragonabili a quelle che caratterizzano attualmente la stessa Unità Territoriale di Riferimento
- P<sub>utr4</sub>** Molto elevata propensione all'innesco-transito-invasione per frane paragonabili a quelle che caratterizzano attualmente la stessa Unità Territoriale di Riferimento
- P<sub>utr5</sub>** Propensione all'innesco-transito-invasione per frane da approfondire attraverso uno studio geologico di dettaglio
- Cava** AREA DI CAVA - Aree nelle quali la pericolosità da frana è legata alle attività di scavo in corso o pregresse

--- Limiti comunali

— Rete Gas AP e MP



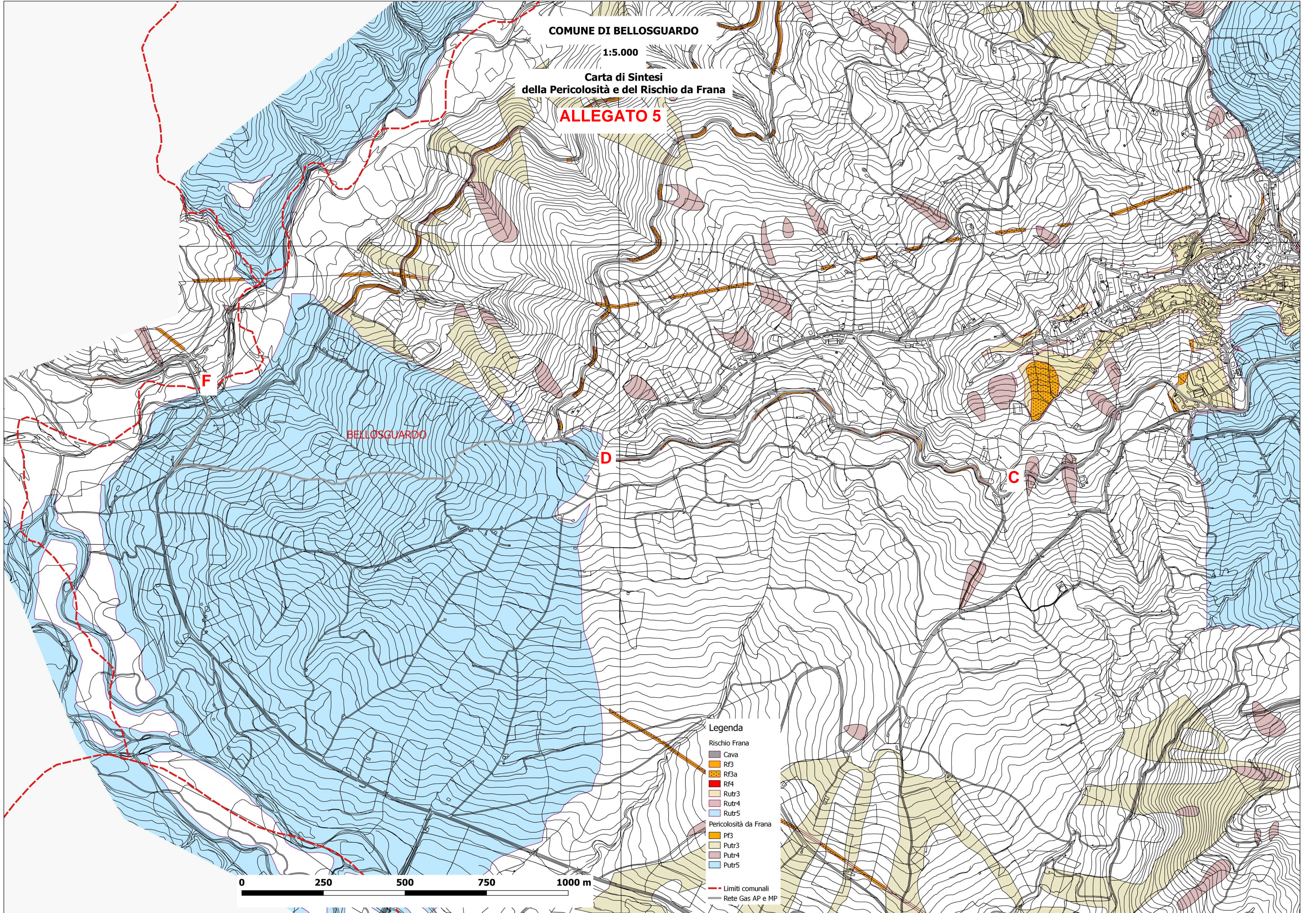


COMUNE DI BELLOSUARDO

1:5.000

Carta di Sintesi  
della Pericolosità e del Rischio da Frana

ALLEGATO 5



0 250 500 750 1000 m

Legenda

Rischio Frana

Cava

Rf3

Rf3a

Rf4

Rutr3

Rutr4

Rutr5

Pericolosità da Frana

Pf3

Putr3

Putr4

Putr5

Limiti comunali

Rete Gas AP e MP

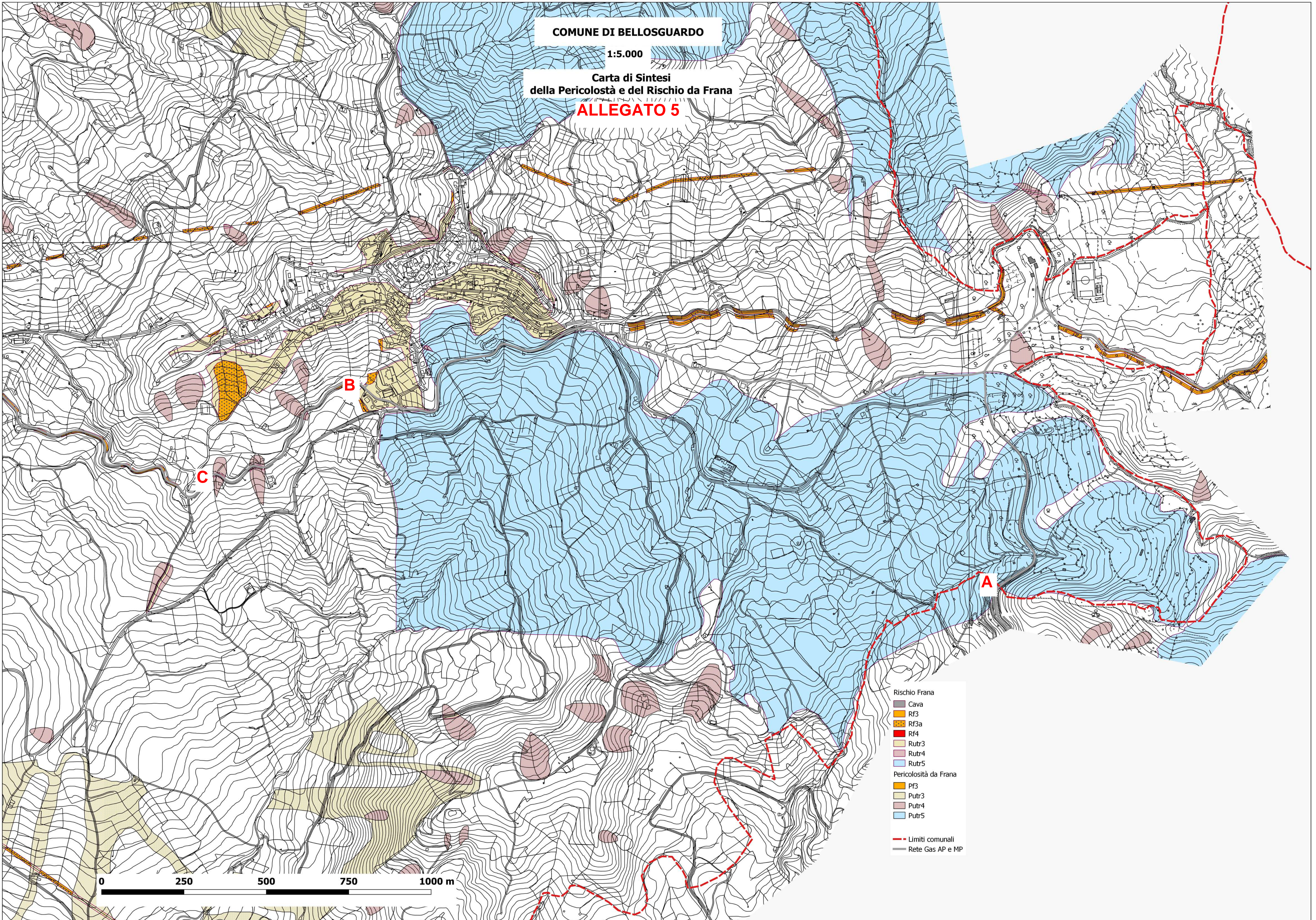


COMUNE DI BELLOSUARDO

1:5.000

Carta di Sintesi  
della Pericolosità e del Rischio da Frana

ALLEGATO 5



- Rischio Frana
  - Cava
  - Rf3
  - Rf3a
  - Rf4
  - Rutr3
  - Rutr4
  - Rutr5
- Pericolosità da Frana
  - Pf3
  - Putr3
  - Putr4
  - Putr5
- Limiti comunali
- Rete Gas AP e MP

0 250 500 750 1000 m