

CARTA GEOLITOLOGICA

ALLEGATO 2 - 2/2

COMUNE DI
CERASO

LAVORO: realizzazione e gestione del servizio di
distribuzione del gas naturale

100 0 100 200 300 m
scala 1:5.000

Legenda

limiti comunali

RETE GAS

rete AP_MP

Carte tematiche

geolitologia

tipologia elementi strutturali

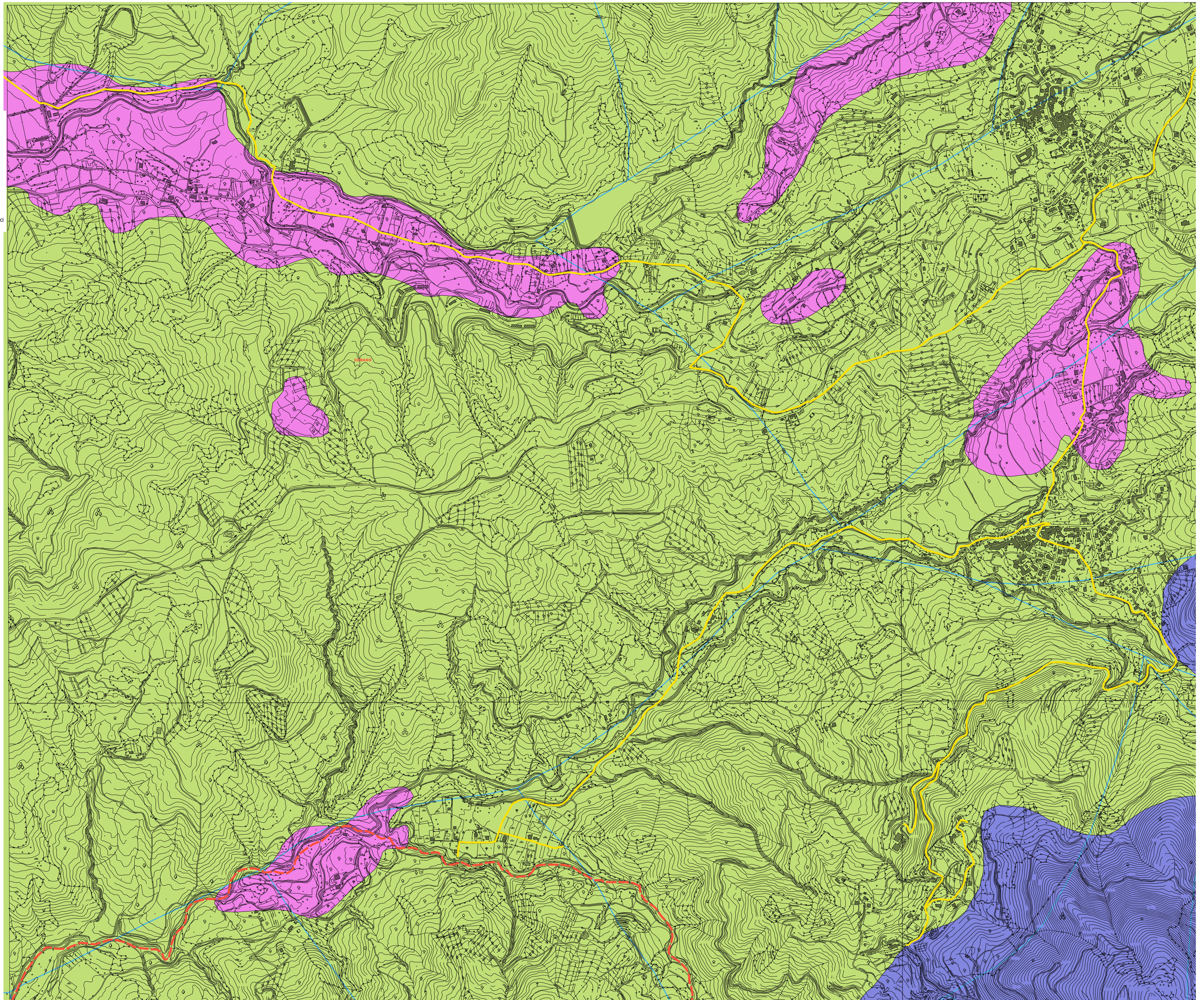
Faglia

geolitologia complessi

Complesso litologico costituito prevalentemente da arenarie e conglomerati

Complesso litologico costituito prevalentemente da argille marnose con blocchi quarzoarenitici

Complesso litologico costituito prevalentemente da conglomerati e ghiaie antiche a blocchi



CARTA GEOLITOLOGICA

ALLEGATO 2 - 1/2

COMUNE DI
CERASO

LAVORO: realizzazione e gestione del servizio di
distribuzione del gas naturale

Legenda

— limiti comunali

RETE GAS

rete AP_MP

— Rete di alta pressione

— Rete di distribuzione alta pressione

Carte tematiche

geolitologia

tipologia elementi strutturali

— Faglia

— Faglia diretta

geolitologia complessi

— Complesso litologico costituito prevalentemente da arenarie e conglomerati

— Complesso litologico costituito prevalentemente da argille marmose con blocchi quarzoarenitici

— Complesso litologico costituito prevalentemente da conglomerati

— Complesso litologico costituito prevalentemente da conglomerati e ghiaie antiche a blocchi

— Complesso litologico costituito prevalentemente da marne, arenarie e conglomerati

scala 1:5.000
100 0 100 200 300 m

