



Canoel Italia s.r.l.

Sede: Via XXV Aprile, 12/A
16123 GENOVA

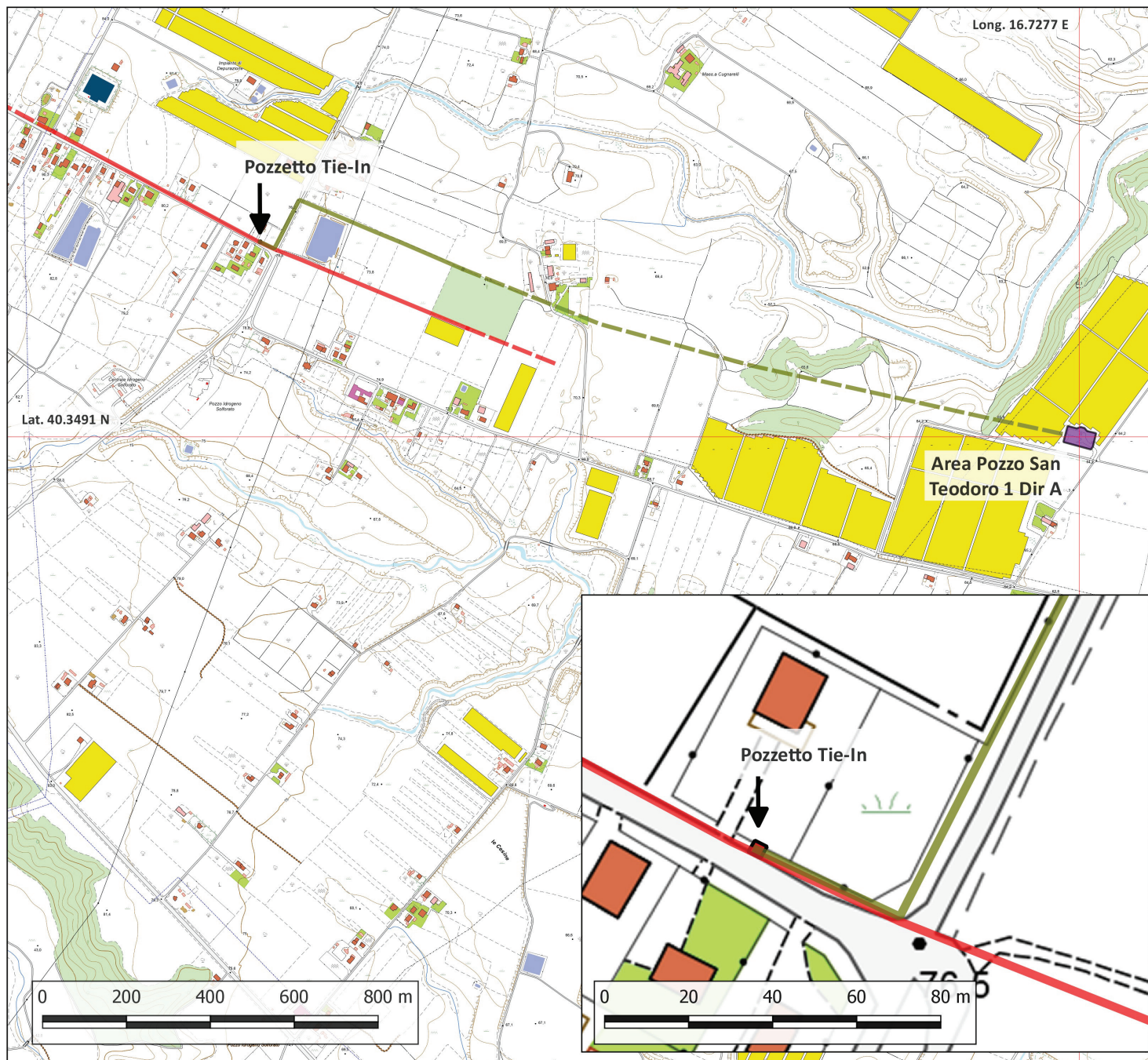


GEOSSAMBIENTE

servizi di consulenza geologica ed ambientale

Legenda

- Area Pozzo San Teodoro 1 Dir A
- Pozzetto Tie-In
- Condotta San Teodoro - Centrale Metaponto
- Condotta Basengas



Elaborazione grafica: QGIS
SR: WGS 84 - EPSG: 4326
Documento: SPA_STD1DA_TAV08

Regione BASILICATA

Comune di Pisticci (MT) - Marconia

Tavola:

8

Variazione impianto di produzione
Pozzo San Teodoro 1 Dir A
Studio Preliminare Ambientale

Tracciato Condotte ed Individuazione Tie-In

Scala: 1:10,000

Autori:



Dott. Geol. Rocco Marco CARLUCCI
Dott. Geol. Angelo AMBROSI
GEOSS Ambiente s.r.l.
Sede: Via P. D'Ercole, 7 - 70038 Terlizzi (BA)
Tel.: 080 3511160