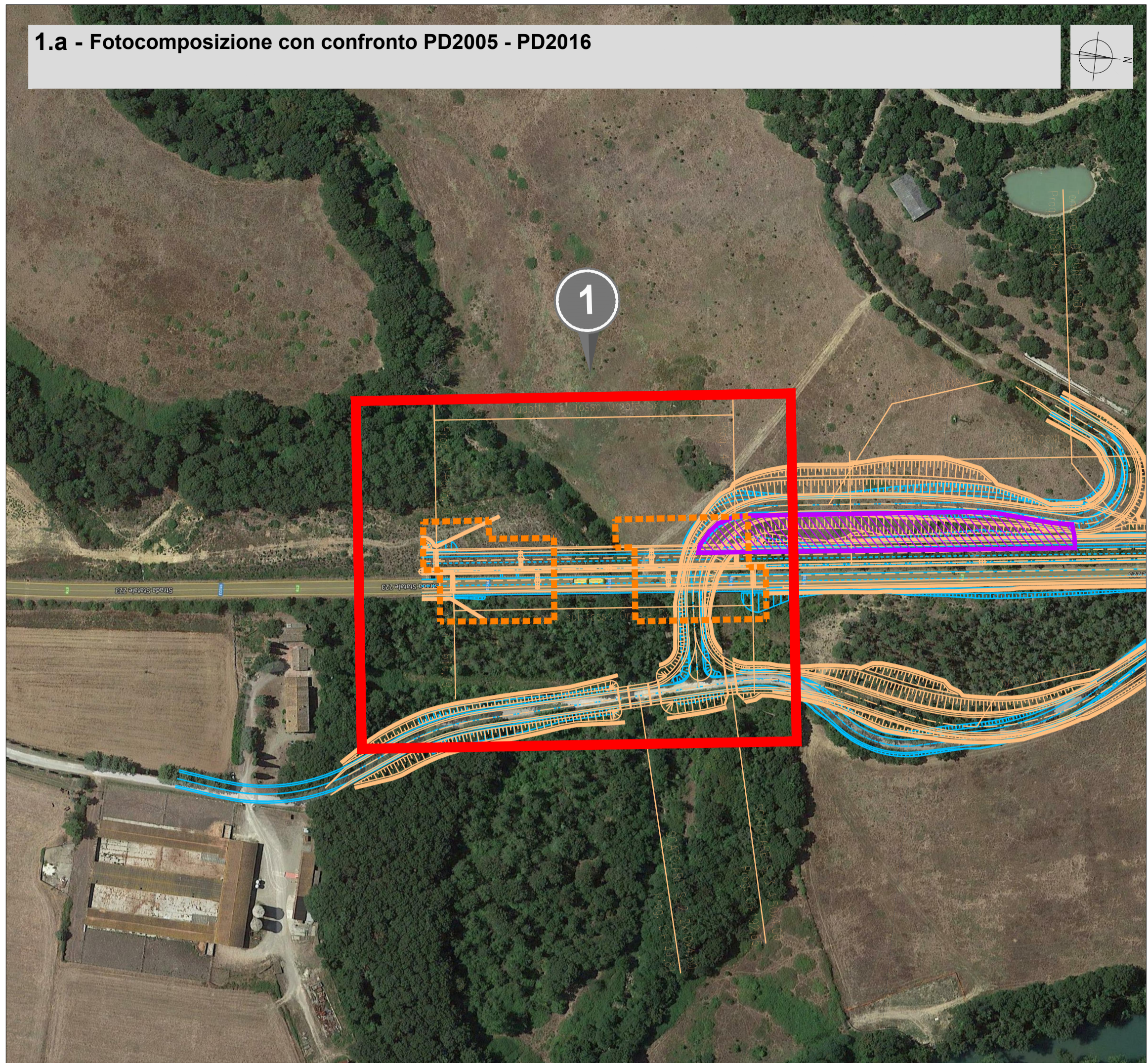
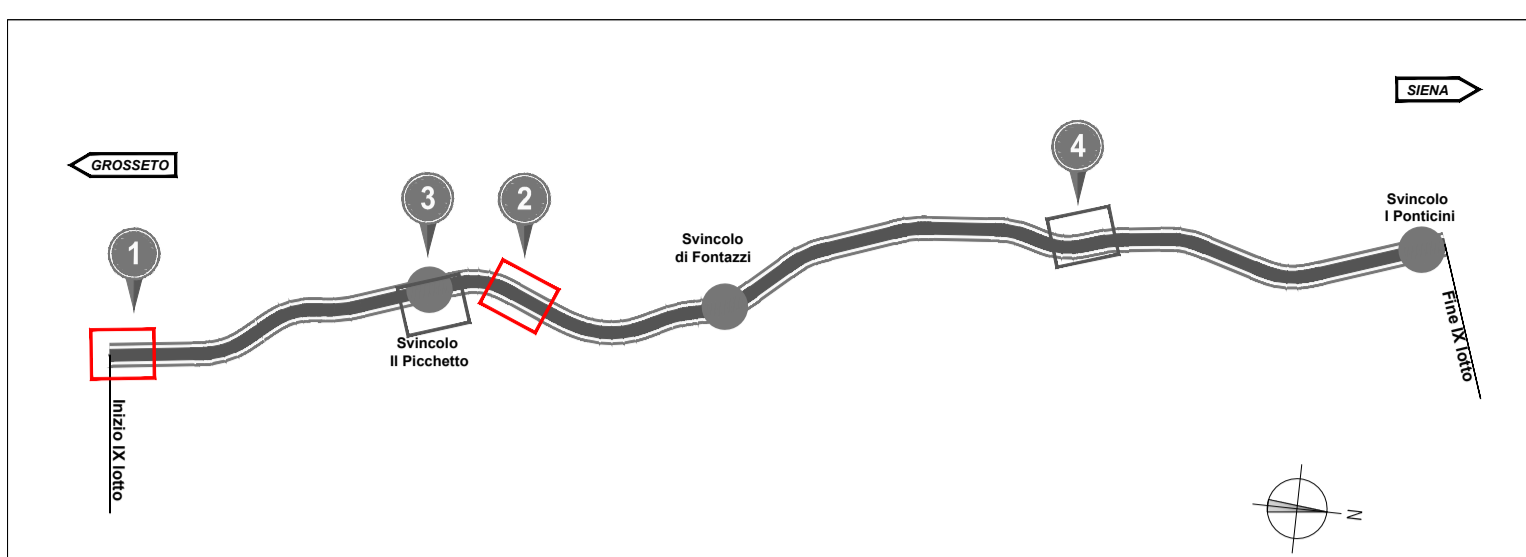
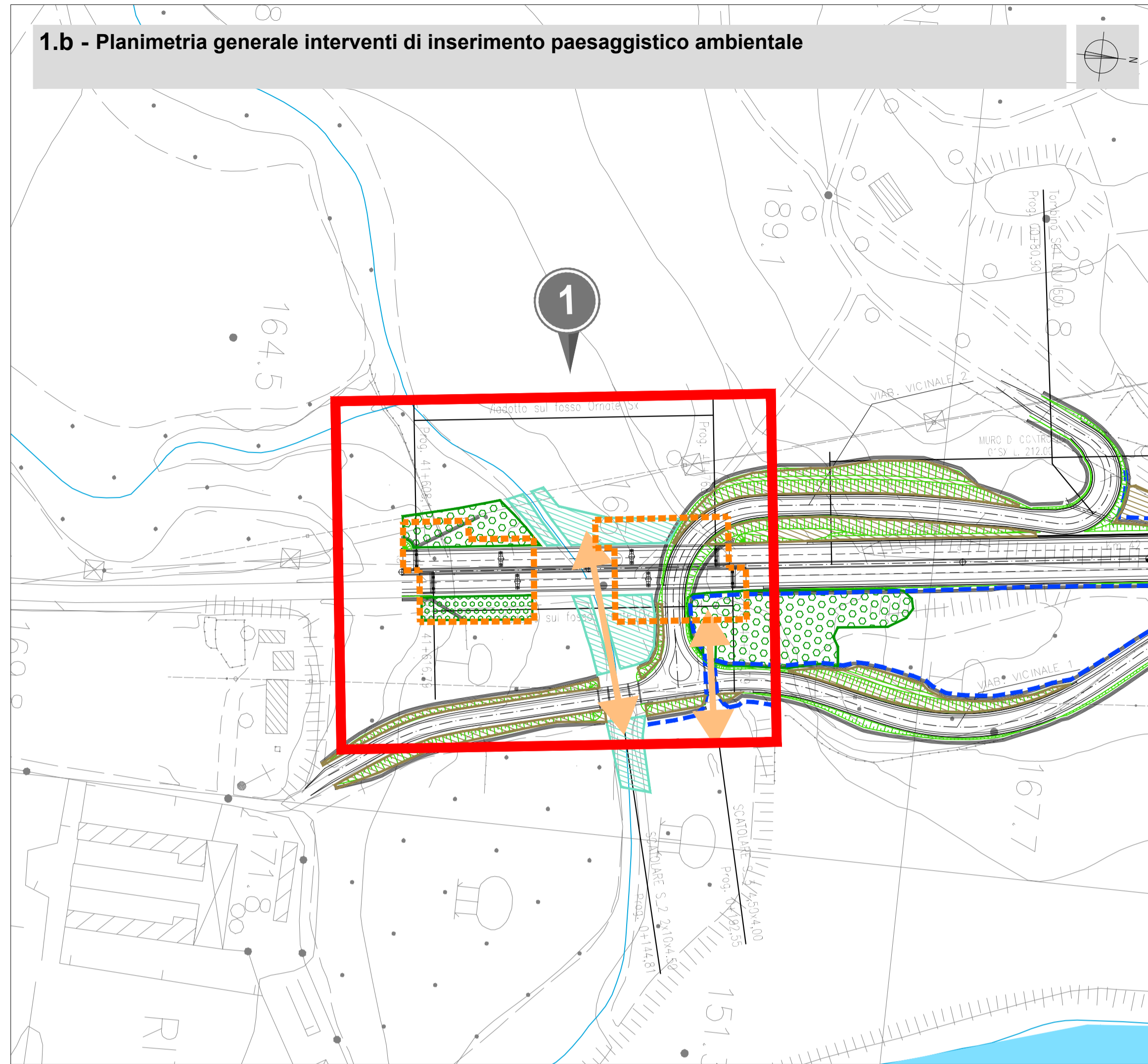


1.a - Fotocomposizione con confronto PD2005 - PD2016

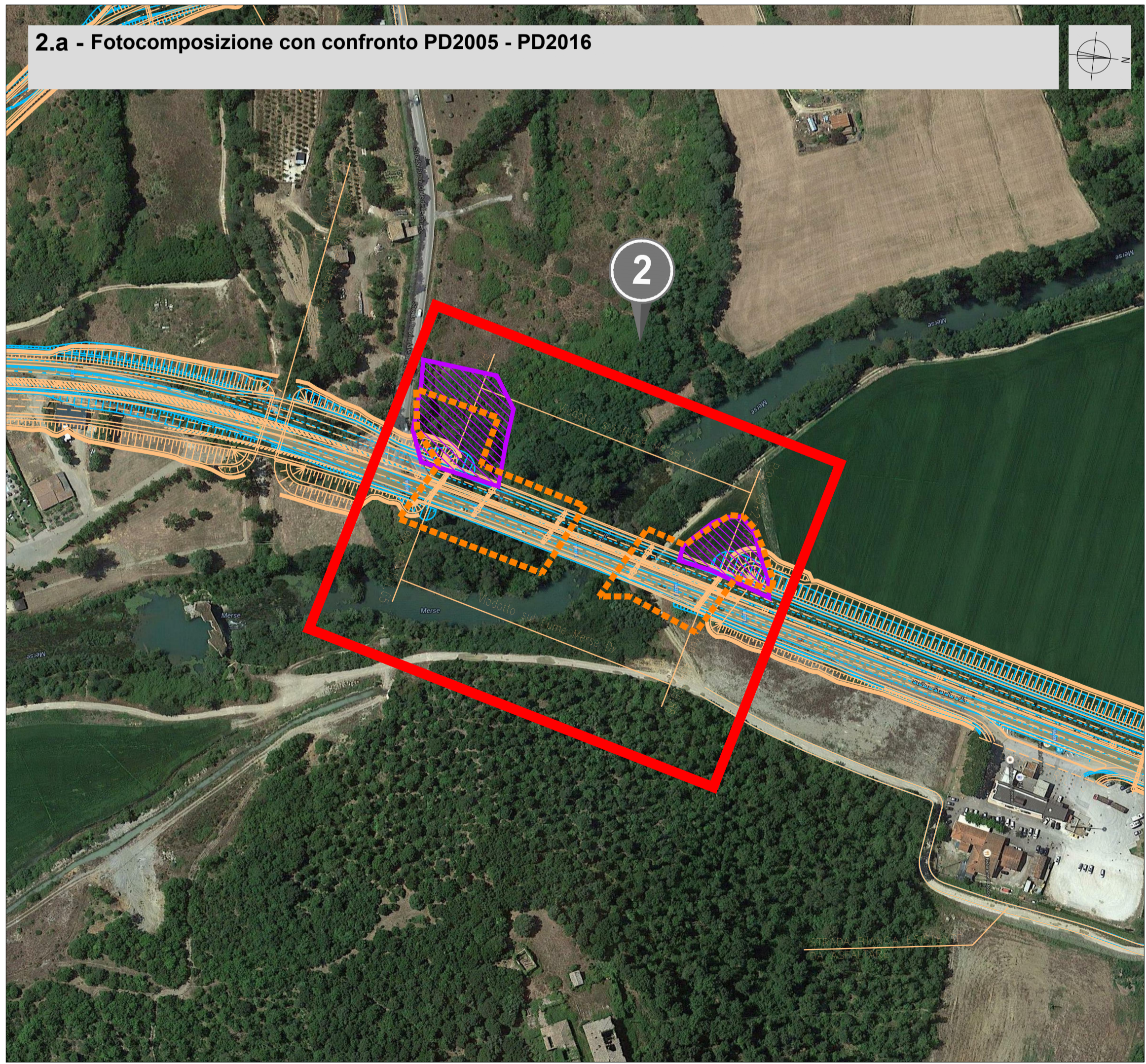


1.b - Planimetria generale interventi di inserimento paesaggistico ambientale

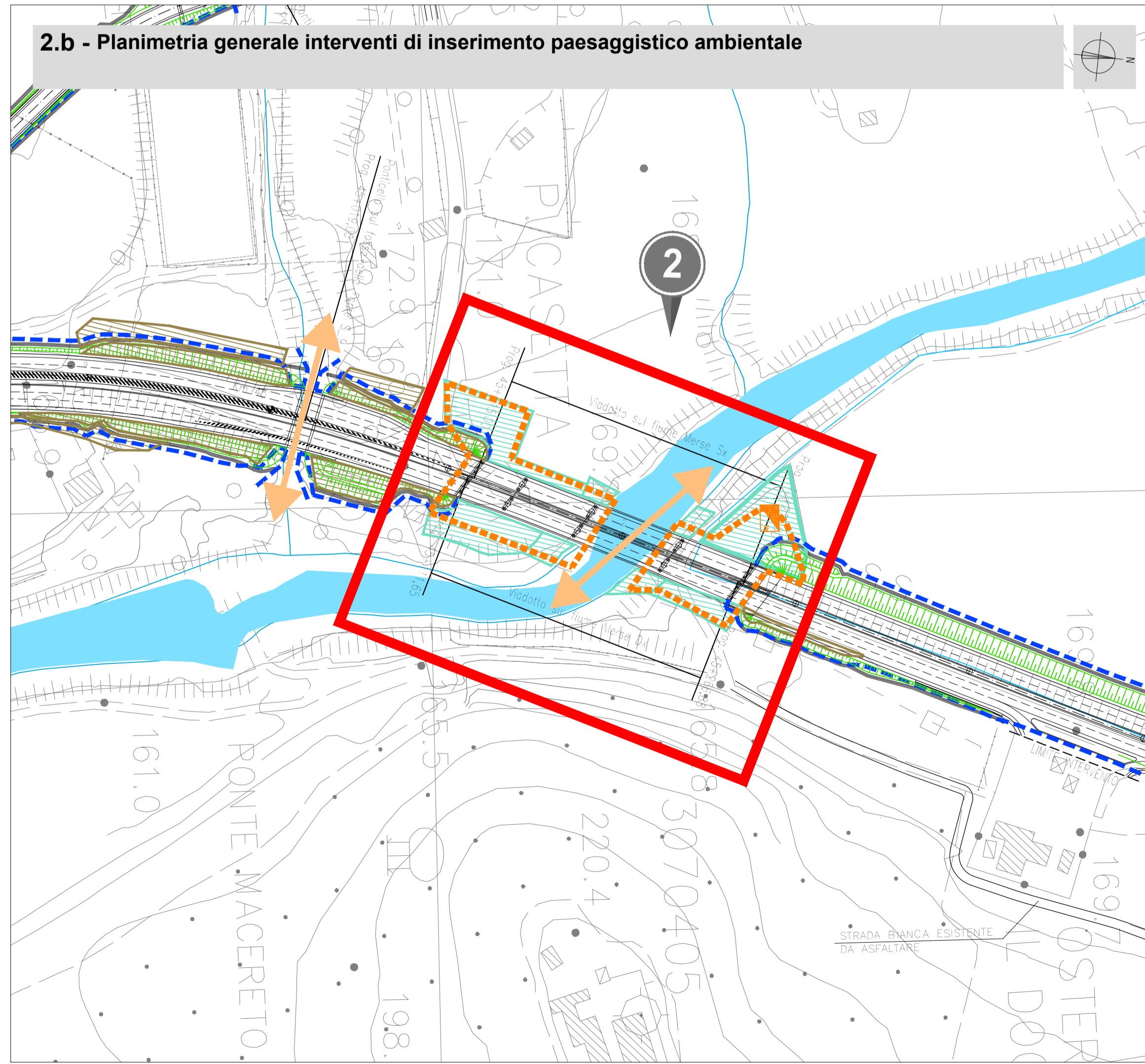


- Legenda**
- Aree di cantiere 2016
 - Progetto definitivo 2016
 - Progetto definitivo 2005
 - Aree di cantiere 2005
- b - Planimetria generale interventi di inserimento paesaggistico ambientale**
- Progetto definitivo 2016
 - Interventi per la fauna**
 - Passaggio faunistico con recinzione e vegetazione di invito
 - Recinzione antiattraversamento fauna (fase di esercizio)
 - Interventi per la riduzione delle interferenze idrauliche minori**
 - Tombini idraulici
 - Vasche di trattamento delle acque di prima pioggia
 - Interventi di inserimento paesaggistico-ambientale**
 - Interventi di ricultura con le aree boscate e di rimboscimento delle aree di svicolo
 - Interventi a verde per l'inserimento paesaggistico dei rilevati e delle trincee
 - Interventi a verde di ripristino delle aree ripariali
 - Interventi di inerbimento dei rilevati

2.a - Fotocomposizione con confronto PD2005 - PD2016



2.b - Planimetria generale interventi di inserimento paesaggistico ambientale





Anas SpA

Direzione Progettazione Realizzazione Lavori

**ITINERARIO INTERNAZIONALE E78
S.G.C. GROSSETO - FANO
ADEGUAMENTO A 4 CORSIE
NEL TRATTO GROSSETO - SIENA (S.S. 223 "DI PAGANICO")
DAL KM 41+600 AL KM 53+400 - LOTTO 9**

PROGETTO DEFINITIVO

<p>PROGETTISTA: Ing. ALESSANDRO MICHELI Ordine Ing. di Roma n. 19654 Ing. ACHILLE DEVITORFRANCESCHI Ordine Ing. di Roma n. 19116</p> <p>IL GEOLOGO: Geol. SERENA MAJETTA Ordine Geol. del Lazio n. 928</p> <p>IL COORDINATORE PER LA SICUREZZA IN FASE DI PROGETTAZIONE: Geom. FABIO QUONDAM</p> <p>VISTO: IL RESPONSABILE DEL PROCEDIMENTO: Ing. ANTONIO SCALAMANDRE</p>	<p>COD. PROG.</p> <table style="width: 100%; text-align: center;"> <tr> <td>PROGETTO</td> <td>LIV. PROG.</td> <td>N. PROG.</td> </tr> <tr> <td style="font-size: 1.2em;">L07020</td> <td style="font-size: 1.2em;">D</td> <td style="font-size: 1.2em;">0301</td> </tr> </table>	PROGETTO	LIV. PROG.	N. PROG.	L07020	D	0301
PROGETTO	LIV. PROG.	N. PROG.					
L07020	D	0301					

STUDIO DI IMPATTO AMBIENTALE - VARIANTI

Sintesi non tecnica

Fotocomposizione con confronto PD2005-PD2016 - Planimetria generale
interventi di inserimento paesaggistico ed ambientale - tav. 1di 2

<p>NOME FILE T02IA01AMBPL01B</p> <p style="text-align: center; border: 1px solid black; padding: 2px;">T02IA01AMBPL01</p>	<p>REVISIONE</p> <p style="text-align: center; border: 1px solid black; padding: 2px;">B</p>	<p>SCALA:</p> <p style="text-align: center;">1:2.000</p>
---	--	--

B	Riscontro parere MIN AMB (DVA n° 18344 del 03.08.2017)	GEN. 2018	
A	Emissione	SET. 2005	
	DATA	REDATTO	VERIFICATO APPROVATO