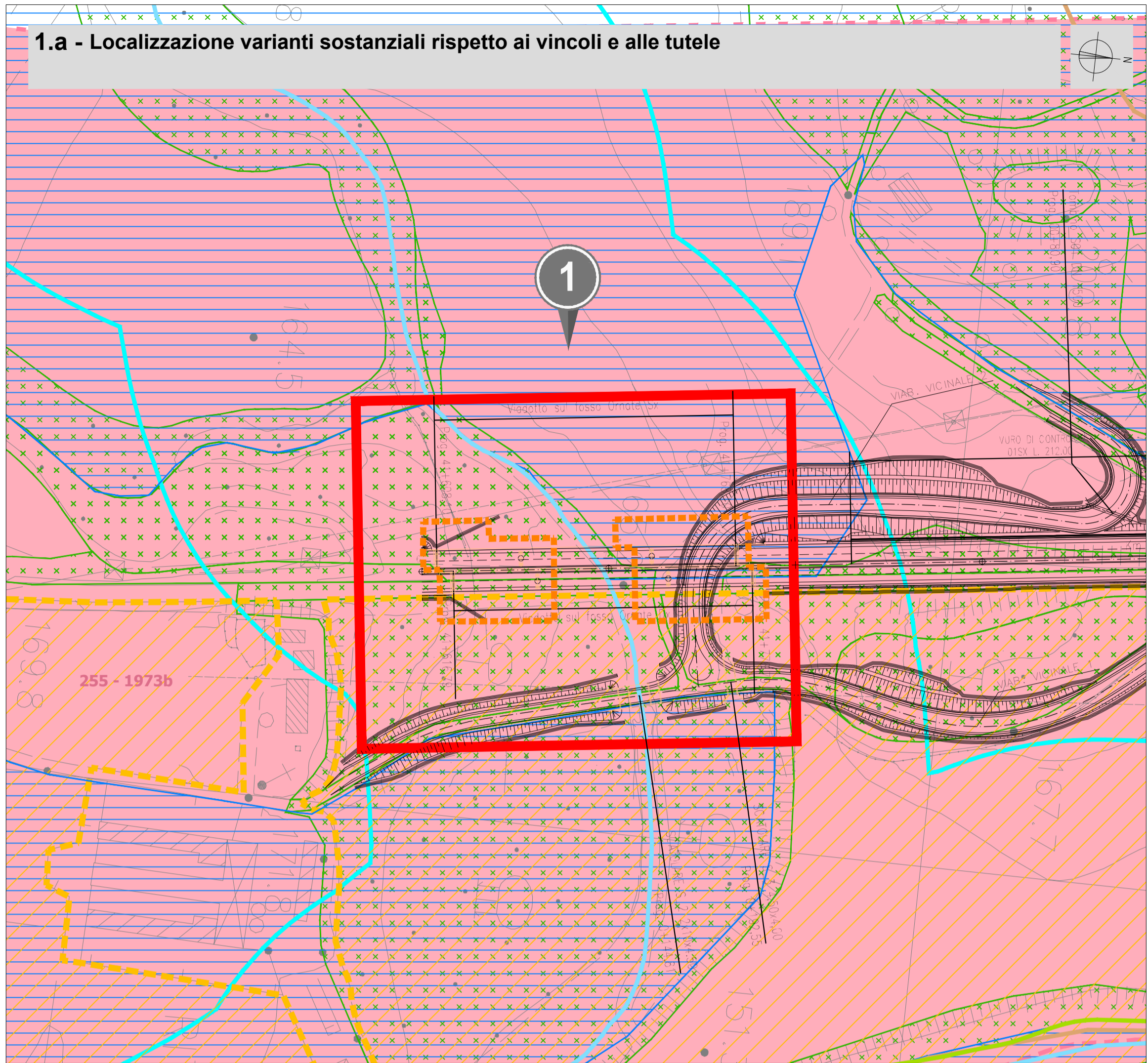
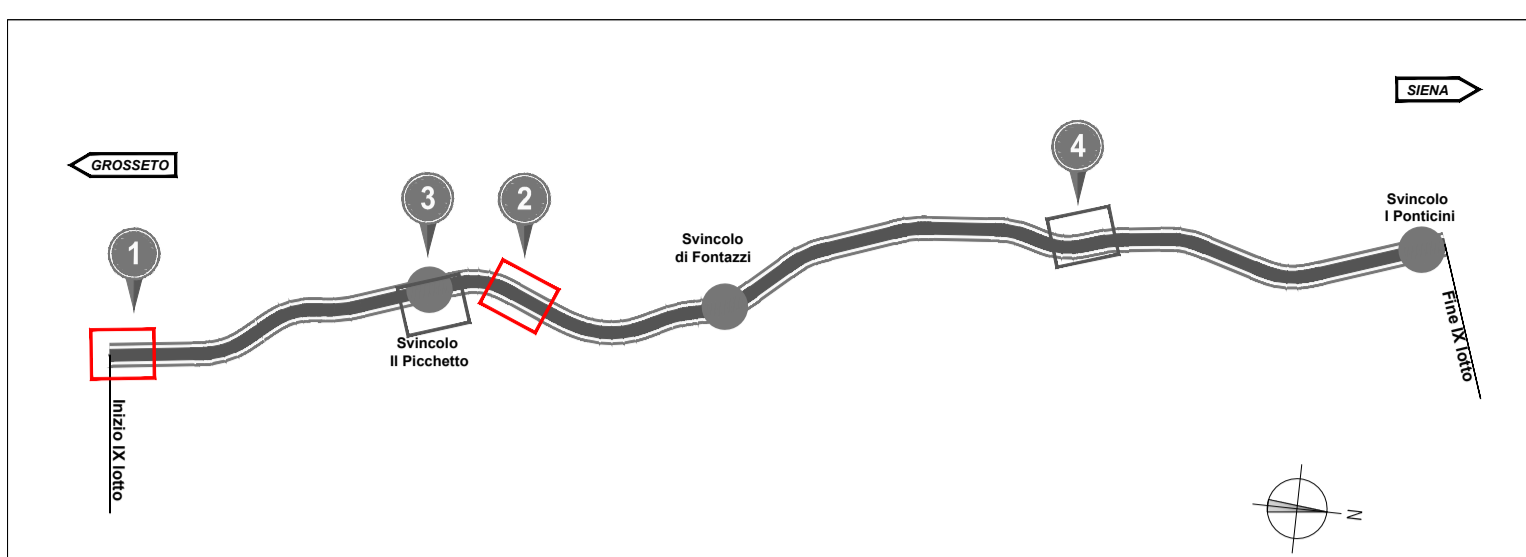
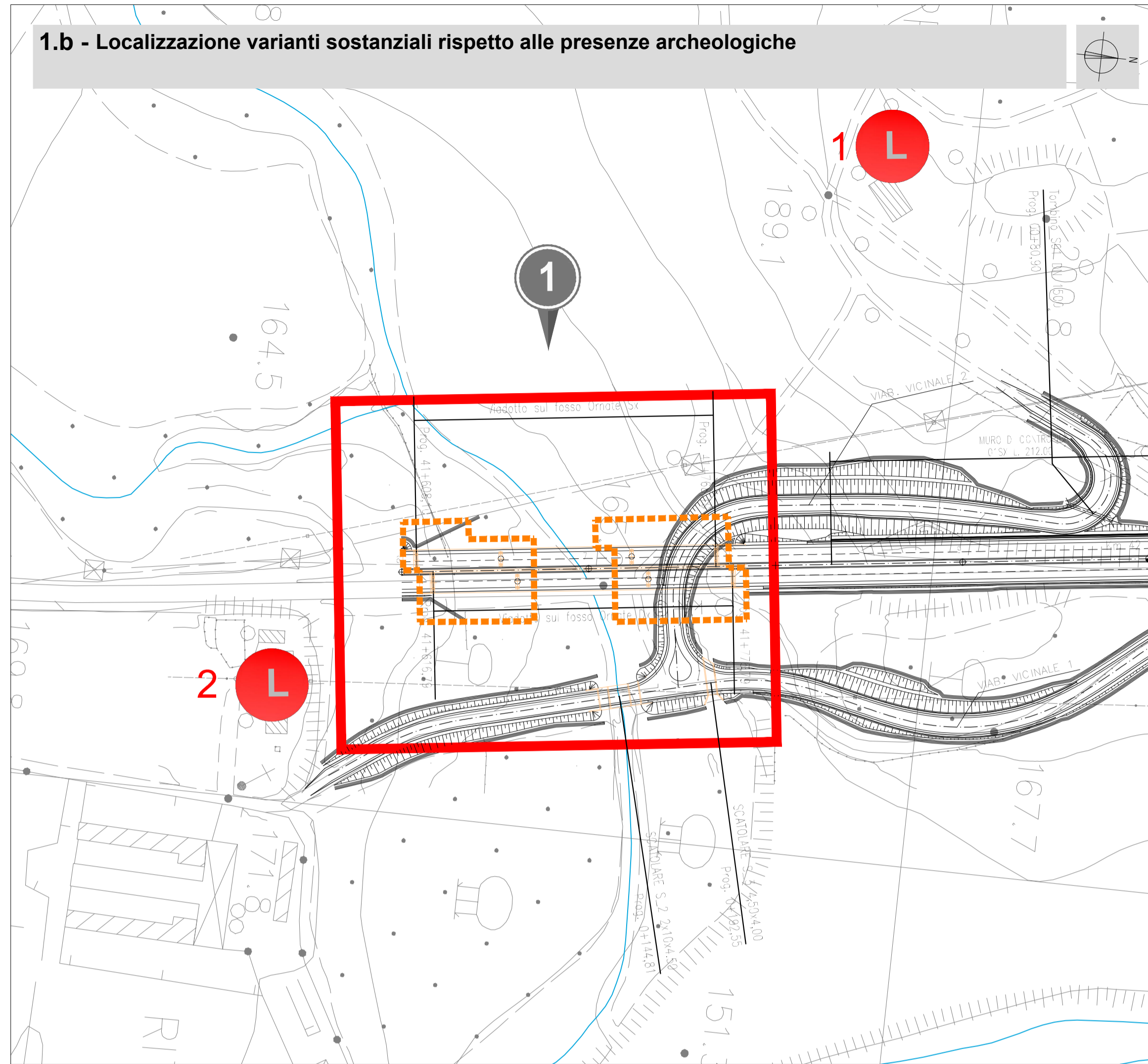


1.a - Localizzazione varianti sostanziali rispetto ai vincoli e alle tutele



1.b - Localizzazione varianti sostanziali rispetto alle presenze archeologiche



**Legenda**

Progetto definitivo 2016

**a - Localizzazione varianti sostanziali rispetto ai vincoli e alle tutele**

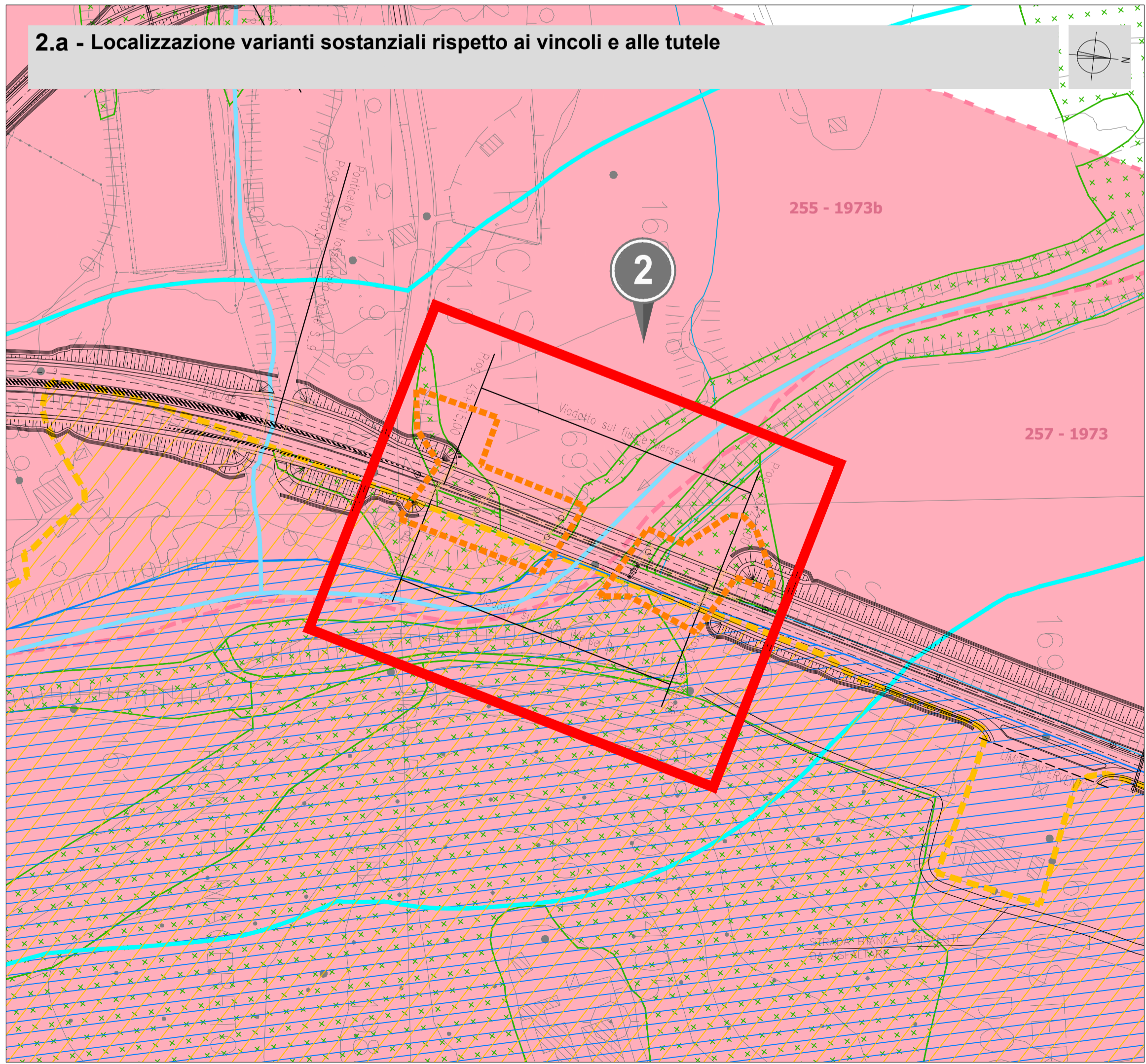
- Fiumi, torrenti, corsi d'acqua
- Beni paesaggistici (1)**
- Aree tutelate per legge
- Area di rispetto corpi idrici per una fascia di 150 m (art. 142, lett. c. D.lgs 42/04)
- Territori coperti da foreste e da boschi (art. 142, lett. g. D.lgs 42/04)
- Immobili ed aree di notevole interesse pubblico
- Immobili ed aree di notevole interesse pubblico art. 136 co. 1 lett. c), d) D.Lgs. n. 42/2004
- Aree naturali protette (1)**
- Rete Natura 2000
- Zona Speciale di Conservazione ZSC IT5190007 Basso Merse
- Parchi e Riserve naturali (art. 142 lett. f) dlgs 42/2004)
- Riserve naturali provinciali - RN
- Riserve naturali statali - RNS (2)
- R.D.L. n°3267 del 30/12/1923**
- Vincolo idrogeologico

**b - Localizzazione varianti sostanziali rispetto alle presenze archeologiche**

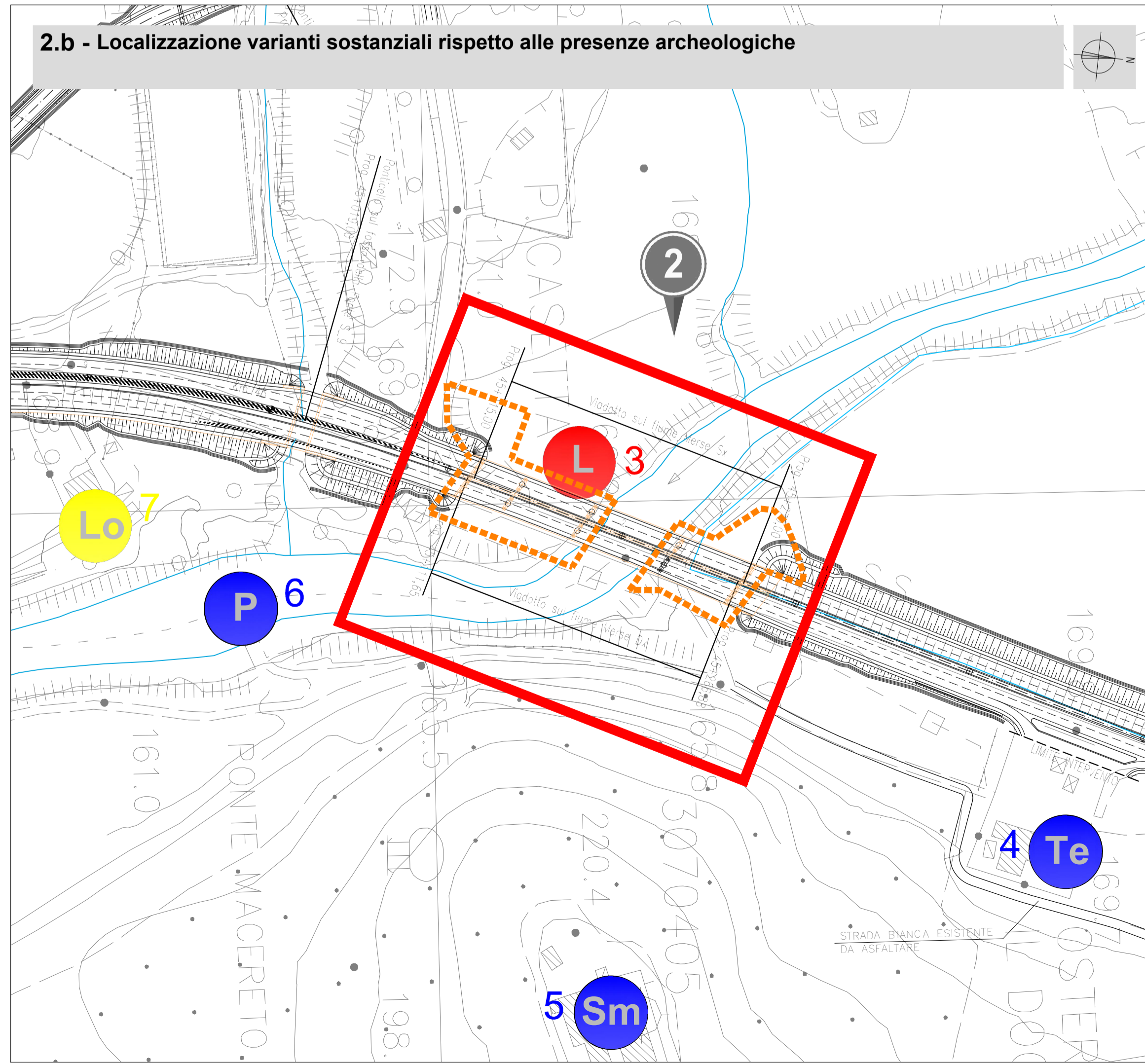
- Area di cantiere 2016
- ETA' PREISTORICA
- ETA' MEDIEVALE
- ETA' POST RINASCIMENTALE
- STRUTTURE MURARIE
- LOCANDA
- LITICA
- PONTE
- STRUTTURA TERMALE

Fonti:  
 1 SITA Regione Toscana: <http://www502.regione.toscana.it/geoscopio/cartoteca.html>  
 2 Geoportale Nazionale: <http://www.pcn.miamambiente.it> (Riserva Naturale Tochci)

2.a - Localizzazione varianti sostanziali rispetto ai vincoli e alle tutele



2.b - Localizzazione varianti sostanziali rispetto alle presenze archeologiche



**Anas SpA**  
 Direzione Progettazione Realizzazione Lavori

**ITINERARIO INTERNAZIONALE E78  
 S.G.C. GROSSETO - FANO  
 ADEGUAMENTO A 4 CORSIE  
 NEL TRATTO GROSSETO - SIENA (S.S. 223 "DI PAGANICO")  
 DAL KM 41+600 AL KM 53+400 - LOTTO 9**

**PROGETTO DEFINITIVO**

PROGETTISTA:  
 Ing. ALESSANDRO MICHELI  
 Ordine Ing. di Roma n. 19654  
 Ing. ACHILLE DEVOTOFRANCESCO  
 Ordine Ing. di Roma n. 19118

IL GEOLOGO:  
 Geol. SERENA MAJETTA  
 Ordine Geol. del Lazio n. 928

IL COORDINATORE PER LA SICUREZZA IN FASE DI PROGETTAZIONE:  
 Geom. FABIO QUONDAM

VISTO: IL RESPONSABILE DEL PROCEDIMENTO:  
 Ing. ANTONIO SCALAMANDRE

**COD. PROG.**  
 PROGETTO LIV. PROG. N. PROG.  
 L07020 D 0301

**STUDIO DI IMPATTO AMBIENTALE - VARIANTI**  
 Quadro di Riferimento Programmatico - Localizzazione varianti sostanziali rispetto ai vincoli e alle tutele - tav. 1 di 2

NOME FILE		REVISIONE	SCALA:
T021A02AMBCT04		B	1:2.000
B	Riscontro parere MIN AMB (DVA n° 18344 del 03.08.2017)	GEN. 2018	
A	Emissione	SET. 2005	
		DATA	REDATTO VERIFICATO APPROVATO