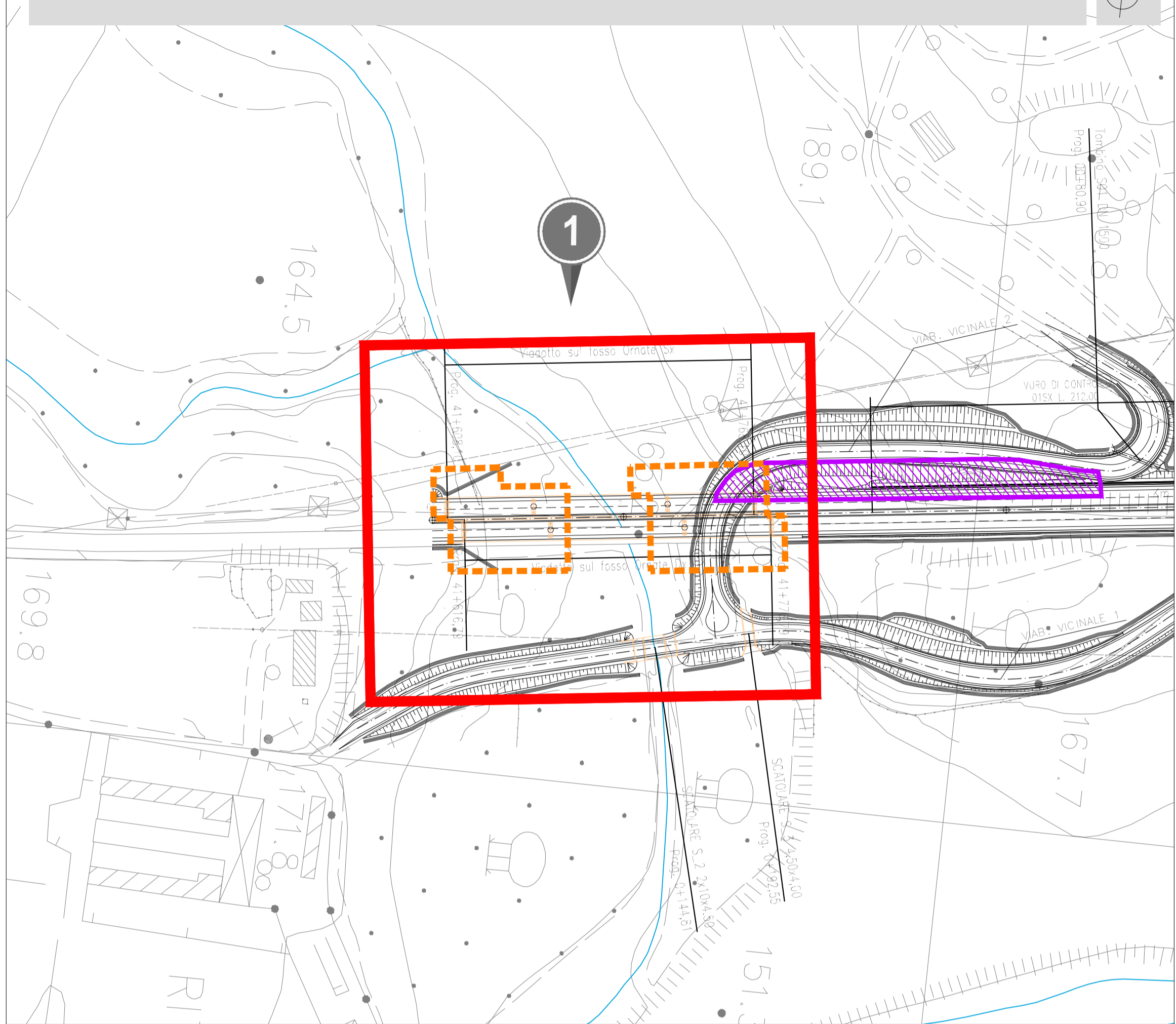
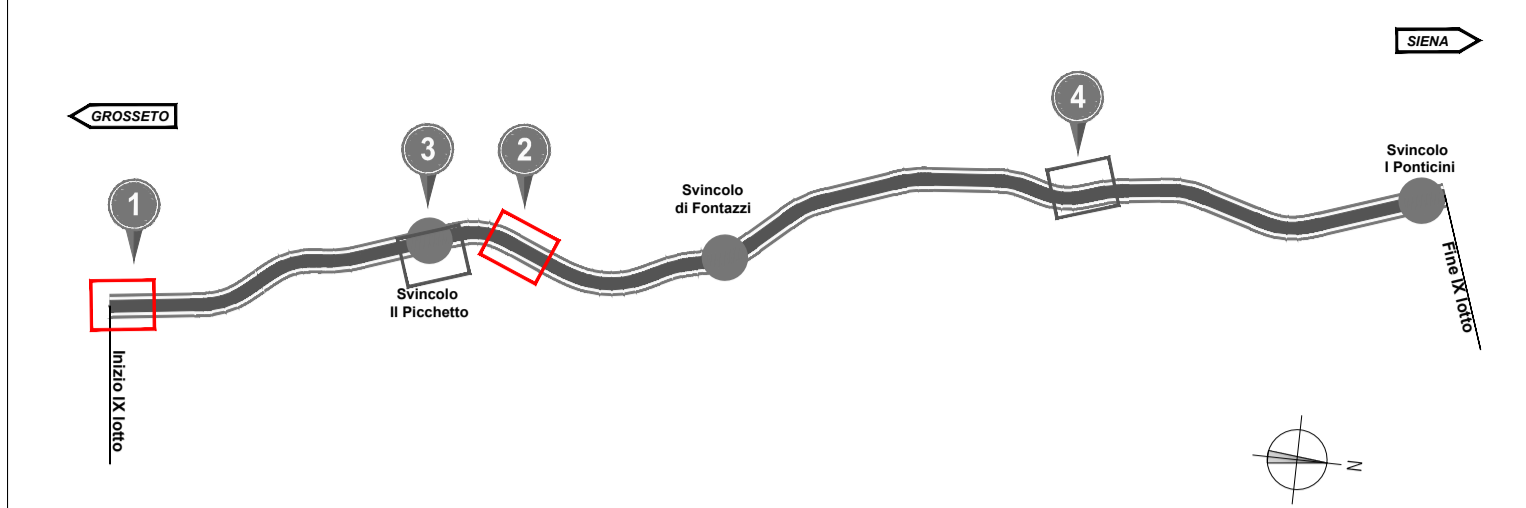
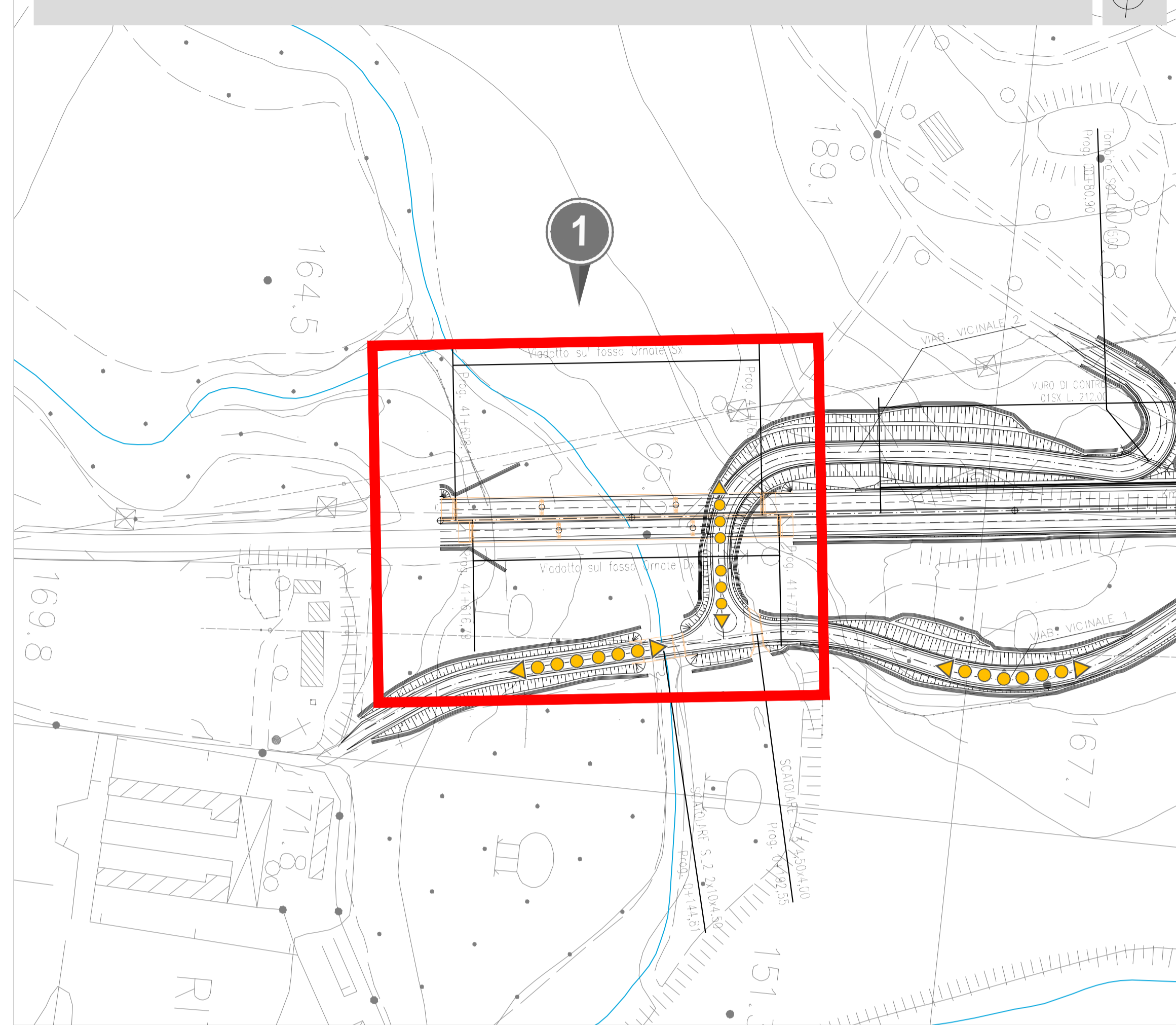


1.a - Aree di cantiere con confronto PD2005 - PD2016

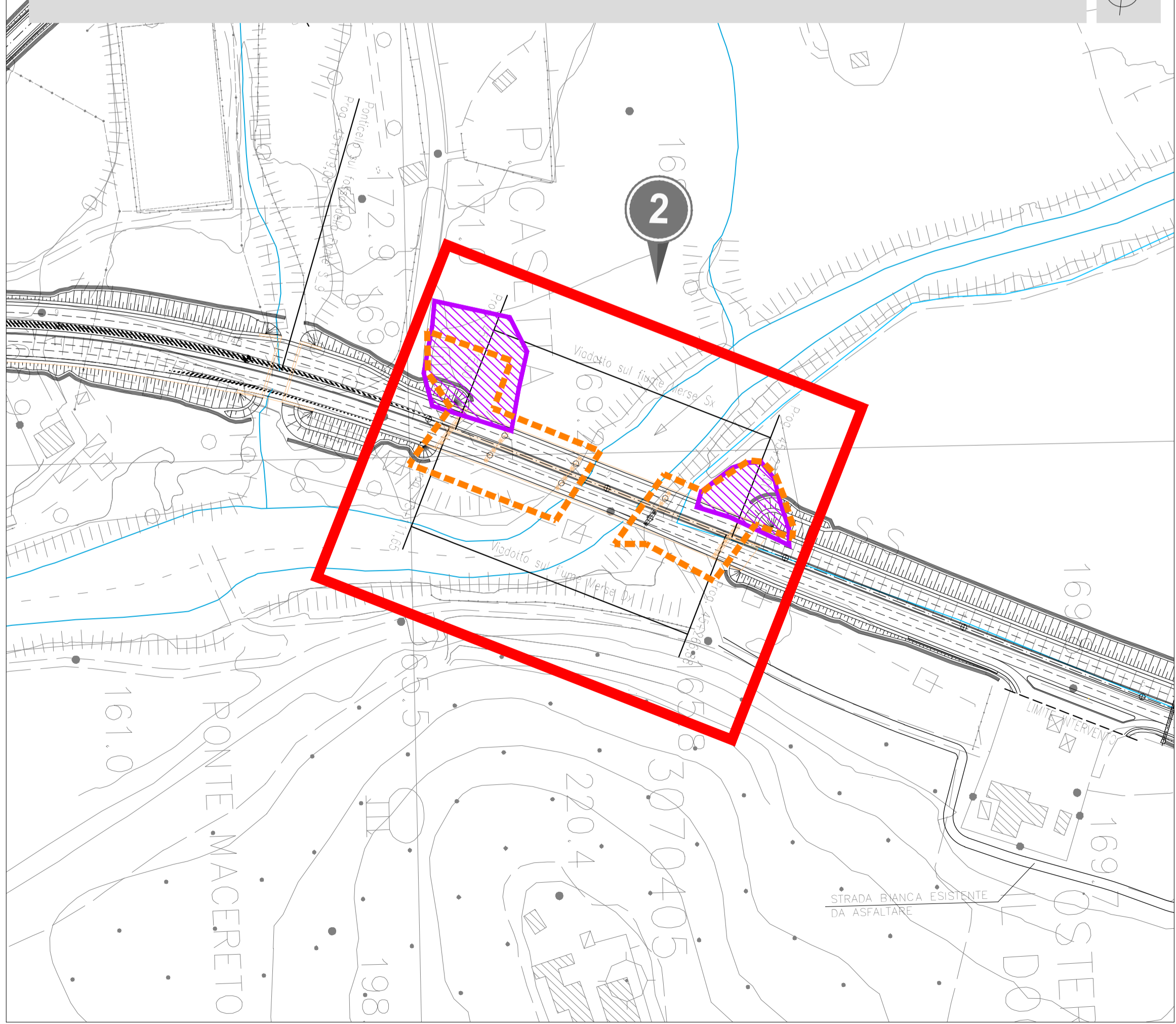


1.b - Viabilità di cantiere con confronto PD2005 - PD2016

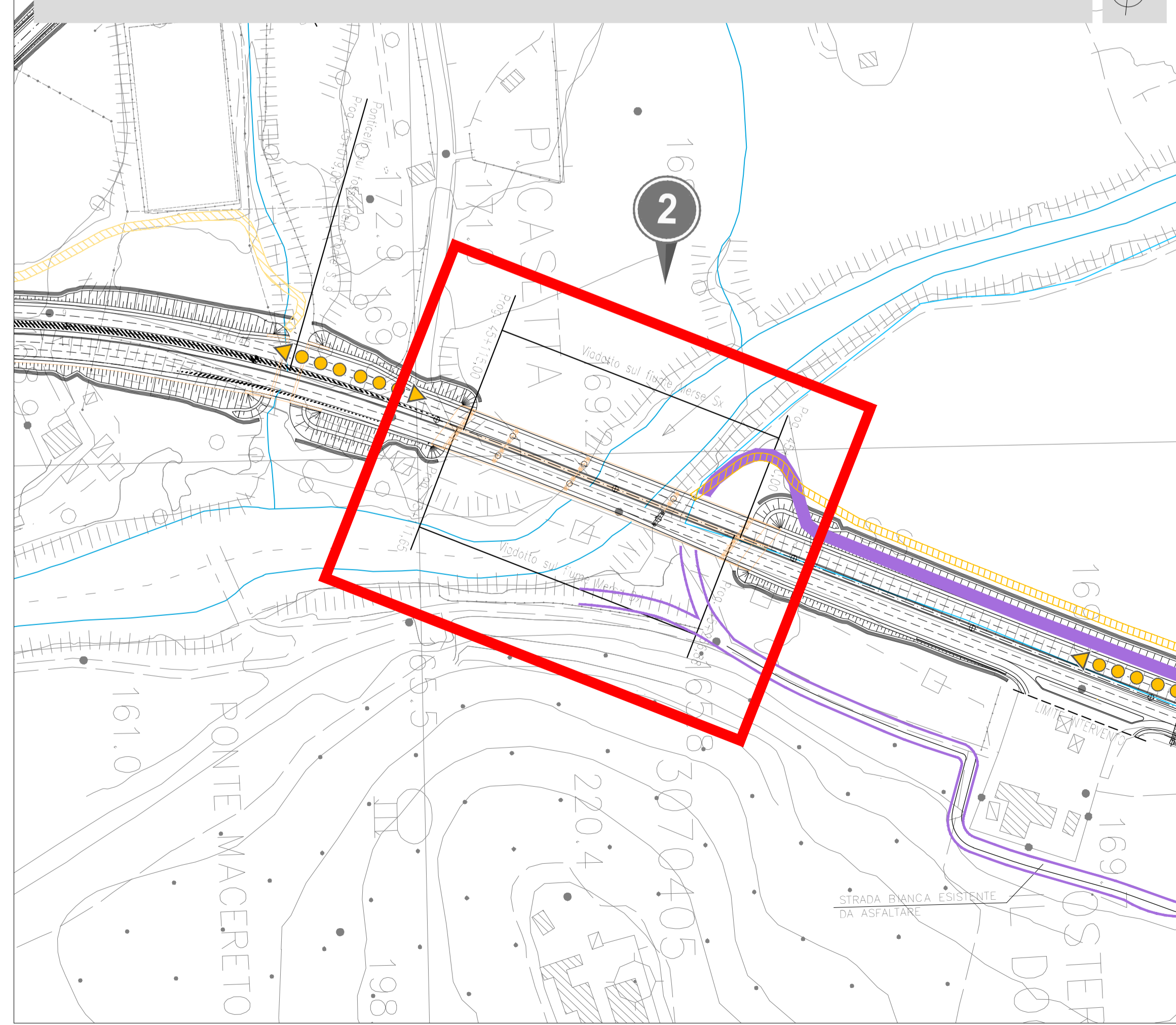


- Legenda**
- Progetto definitivo 2016
- a - Aree di cantiere con confronto PD2005 - PD2016**
- Area di cantiere 2016
  - Area di cantiere 2005
- b - Viabilità locale di cantiere con confronto PD2005 - PD2016**
- Piste di cantiere 2016 all'interno dei limiti di esproprio /occupazione temporanea
  - Accesso all'area di intervento tramite nuova viabilità di cantiere 2016 da conservare come futura nuova viabilità poderali
  - Accesso all'area di intervento 2016 tramite percorsi su viabilità esistente
  - Viabilità di cantiere 2005
  - Viabilità di cantiere 2005 tramite percorsi su viabilità esistente

2.a - Aree di cantiere con confronto PD2005 - PD2016



2.b - Viabilità di cantiere con confronto PD2005 - PD2016





## Anas SpA

Direzione Progettazione Realizzazione Lavori

**ITINERARIO INTERNAZIONALE E78**  
**S.G.C. GROSSETO - FANO**  
**ADEGUAMENTO A 4 CORSIE**  
**NEL TRATTO GROSSETO - SIENA (S.S. 223 "DI PAGANICO")**  
**DAL KM 41+600 AL KM 53+400 - LOTTO 9**

**PROGETTO DEFINITIVO**

<p>PROGETTISTA:                  Ing. ALESSANDRO MICHELI                  Ordine Ing. di Roma n. 19654                  Ing. ACHILLE DEVITTORFRANCESCHI                  Ordine Ing. di Roma n. 19116</p> <p>IL GEOLOGO:                  Geol. SERENA MAJETTA                  Ordine Geol. del Lazio n. 928</p> <p>IL COORDINATORE PER LA SICUREZZA IN FASE DI PROGETTAZIONE:                  Geom. FABIO QUONDAM</p> <p>VISTO: IL RESPONSABILE DEL PROCEDIMENTO:                  Ing. ANTONIO SCALAMANDRE</p>	<p><b>COD. PROG.</b></p> <table style="width: 100%; text-align: center;"> <tr> <td>PROGETTO</td> <td>LIV. PROG.</td> <td>N. PROG.</td> </tr> <tr> <td style="font-size: 2em;">L07020</td> <td style="font-size: 2em;">D</td> <td style="font-size: 2em;">0301</td> </tr> </table>	PROGETTO	LIV. PROG.	N. PROG.	L07020	D	0301
PROGETTO	LIV. PROG.	N. PROG.					
L07020	D	0301					

STUDIO DI IMPATTO AMBIENTALE – VARIANTI  
 Quadro di Riferimento Progettuale – Viadotto sul Fosso Ornate e Viadotto sul Fiume Merse – Planimetria delle aree e della viabilità di cantiere con confronto PD2005-PD2016

NOME FILE TO2IA03CANPL01B	REVISIONE	SCALA:
TO2IA03CANPL01	B	1:2.000

B	Riscontro parere MIN AMB (DVA n° 18344 del 03.08.2017)	GEN. 2018
A	Emissione	SET. 2005
	DATA	REDDATO VERIFICATO APPROVATO