

Anas SpA

Direzione Progettazione Realizzazione Lavori

**ITINERARIO INTERNAZIONALE E78
S.G.C. GROSSETO - FANO
ADEGUAMENTO A 4 CORSIE
NEL TRATTO GROSSETO - SIENA (S.S. 223 "DI PAGANICO")
DAL KM 41+600 AL KM 53+400 - LOTTO 9**

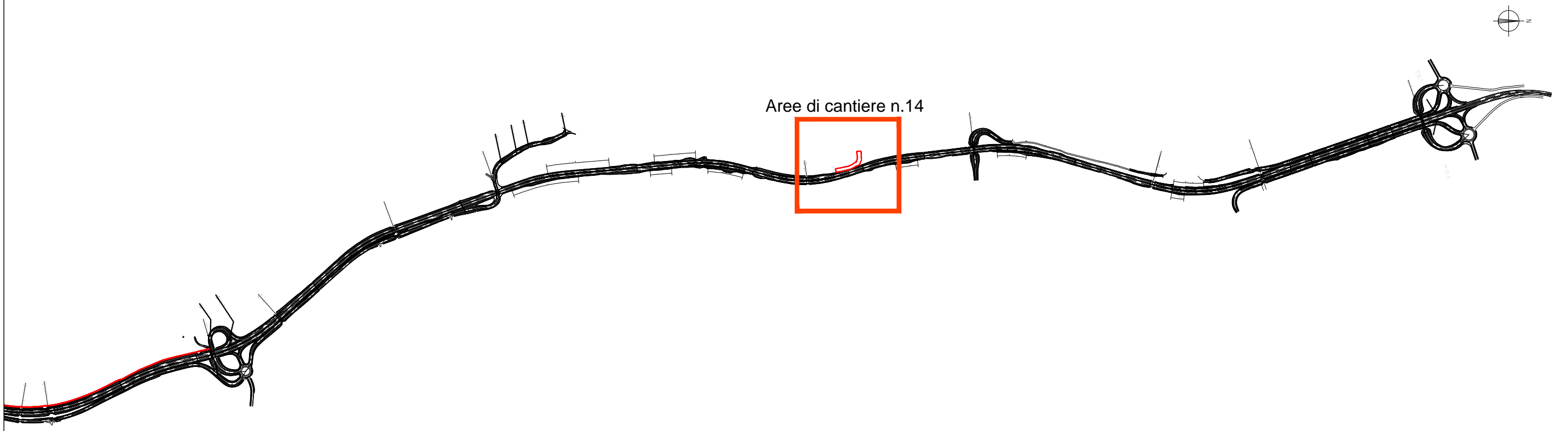
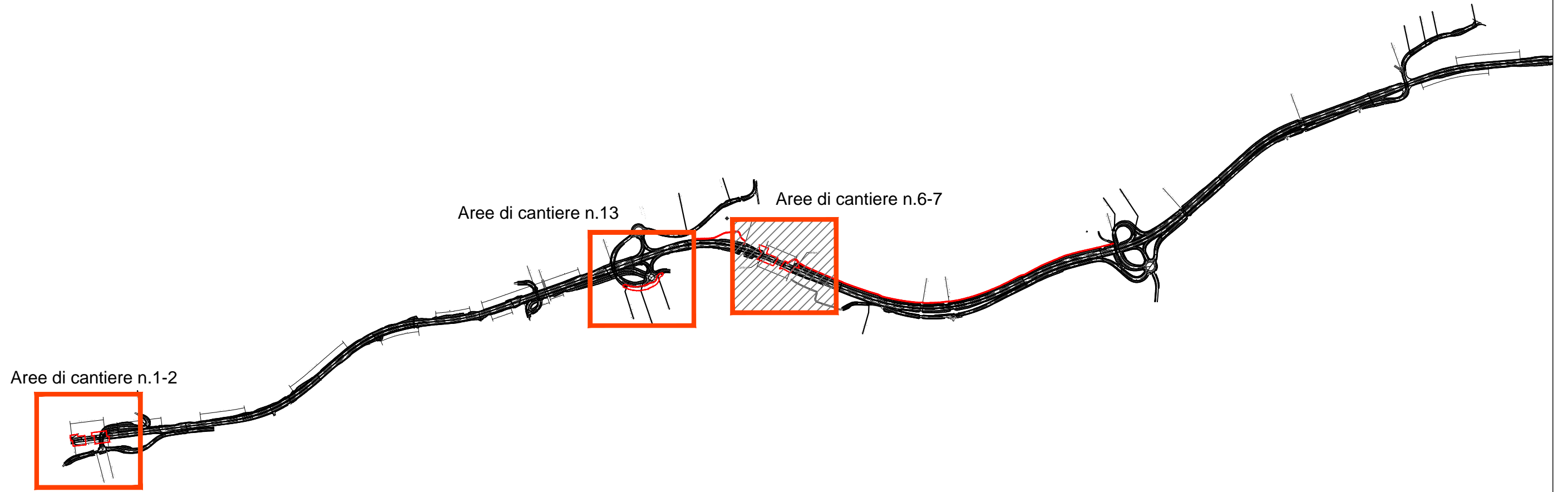
PROGETTO DEFINITIVO

PROGETTISTA: <i>Ing. ALESSANDRO MICHELI</i> <i>Ordine Ing. di Roma n. 19654</i> <i>Ing. ACHILLE DEVITOFRANCESCHI</i> <i>Ordine Ing. di Roma n. 19116</i>	
IL GEOLOGO: <i>Geol. SERENA MAJETTA</i> <i>Ordine Geol. del Lazio n. 928</i>	
IL COORDINATORE PER LA SICUREZZA IN FASE DI PROGETTAZIONE: <i>Geom. FABIO QUONDAM</i>	
VISTO: IL RESPONSABILE DEL PROCEDIMENTO: <i>Ing. ANTONIO SCALAMANDRÈ</i>	COD. PROG. PROGETTO LIV. PROG. N. PROG. <div style="display: flex; justify-content: space-around; align-items: center;"> <div style="border: 1px solid black; padding: 2px;">L</div> <div style="border: 1px solid black; padding: 2px;">0</div> <div style="border: 1px solid black; padding: 2px;">7</div> <div style="border: 1px solid black; padding: 2px;">0</div> <div style="border: 1px solid black; padding: 2px;">2</div> <div style="border: 1px solid black; padding: 2px;">D</div> <div style="border: 1px solid black; padding: 2px;">D</div> <div style="border: 1px solid black; padding: 2px;">0</div> <div style="border: 1px solid black; padding: 2px;">3</div> <div style="border: 1px solid black; padding: 2px;">0</div> <div style="border: 1px solid black; padding: 2px;">1</div> </div>

STUDIO DI IMPATTO AMBIENTALE – VARIANTI
 Quadro riferimento progettuale – Viadotto sul Fosso Ornate e
 Viadotto sul Fiume Merse
 Schede di cantiere n°6 e 7 PD2016 – Viadotto Merse



	NOME FILE T02IA03CANSCO2B	REVISIONE	SCALA:
	T02IA03CANSCO2	B	Varie
B	Riscontro parere MIN AMB (DVA n° 18344 del 03.08.2017)	GEN. 2018	
A	Emissione	SET. 2005	
		DATA	REDATTO VERIFICATO APPROVATO

Keyplan



Cantieri n. 6 e 7
Povincia: Siena
Comune: Monticiano
Murlo
Superficie: 4549 mq (area 6)
3087 mq (area 7)
Scala 1:2000

Legenda:

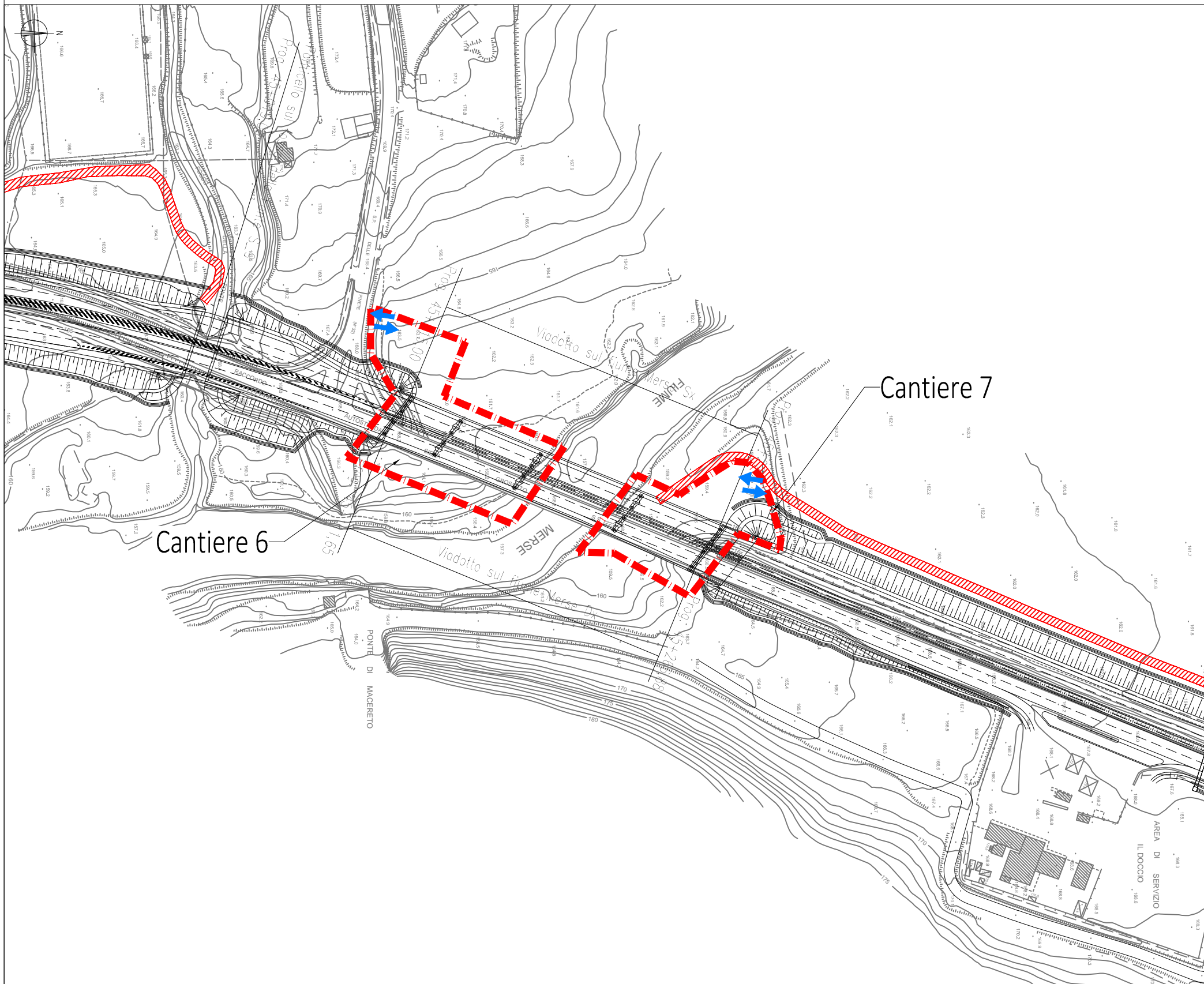
-  Cantiere operativo
-  Piste di cantiere

ORGANIZZAZIONE CANTIERE OPERATIVO TIPO

- Recinzione
- Servizi igienici
- Ufficio (solo in uno dei due cantieri)
- Accesso da viabilità secondaria e piste esistenti

MISURE DI ATTENUAZIONE IMPATTI

- Accorgimento per i lavori di scavo con regimentazione delle acque meteoriche per limitare il dilavamento del terreno
- Prevenzione dell'alterazione della qualità delle acque del fosso con installazione di barriere rimovibili a ridosso delle aree di intervento al fine di eludere il ruscellamento di sostanze nel corso d'acqua; eventuale installazione di una vasca di accumulo per la raccolta di eventuale acqua mista a cemento dispersa nei getti di calcestruzzo
- Protezione della vegetazione tramite reti provvisorie antipolveri
- Accantonamento del terreno vegetale con periodica bagnatura dei cumuli
- Recinzione a maglia variabile e parzialmente interrata delle sponde del fosso per impedire l'accesso alle specie faunistiche nelle aree di cantiere
- Localizzazione temporale degli interventi di scavo fuori dal periodo riproduttivo (aprile-luglio)



Cantieri n. 6 e 7

Stralcio planimetrico su ortofoto

Fonte: Ortofoto → SIT - Provincia di Siena

Scala 1:2000



Legenda:

 Cantiere operativo

 Piste di cantiere

Foto 1



Foto 2



Foto 3





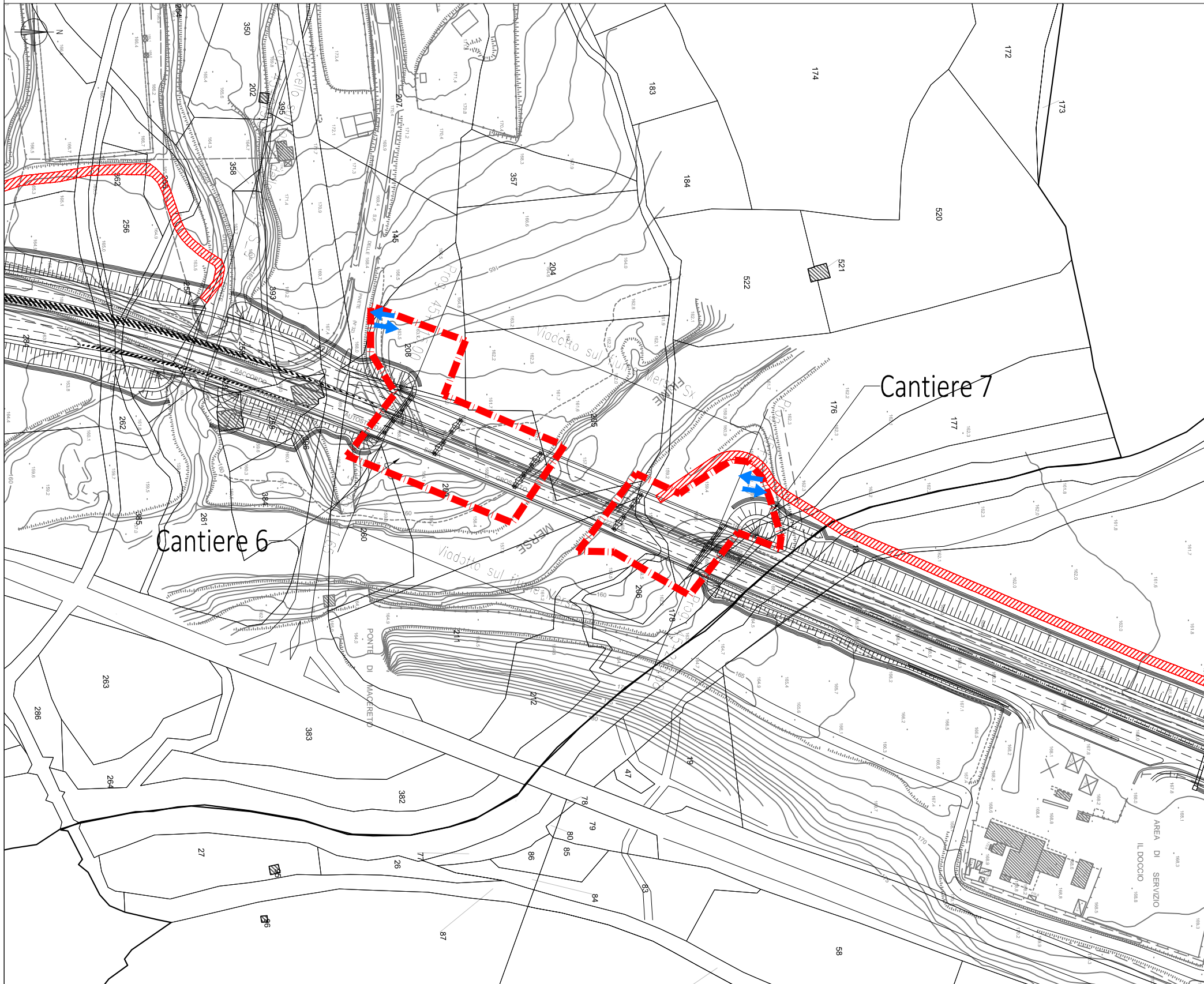
Foto 4



Cantieri n. 6 e 7
Stralcio planimetrico su catastale
Scala 1:2000

Legenda:

-  Cantiere operativo
-  Piste di cantiere

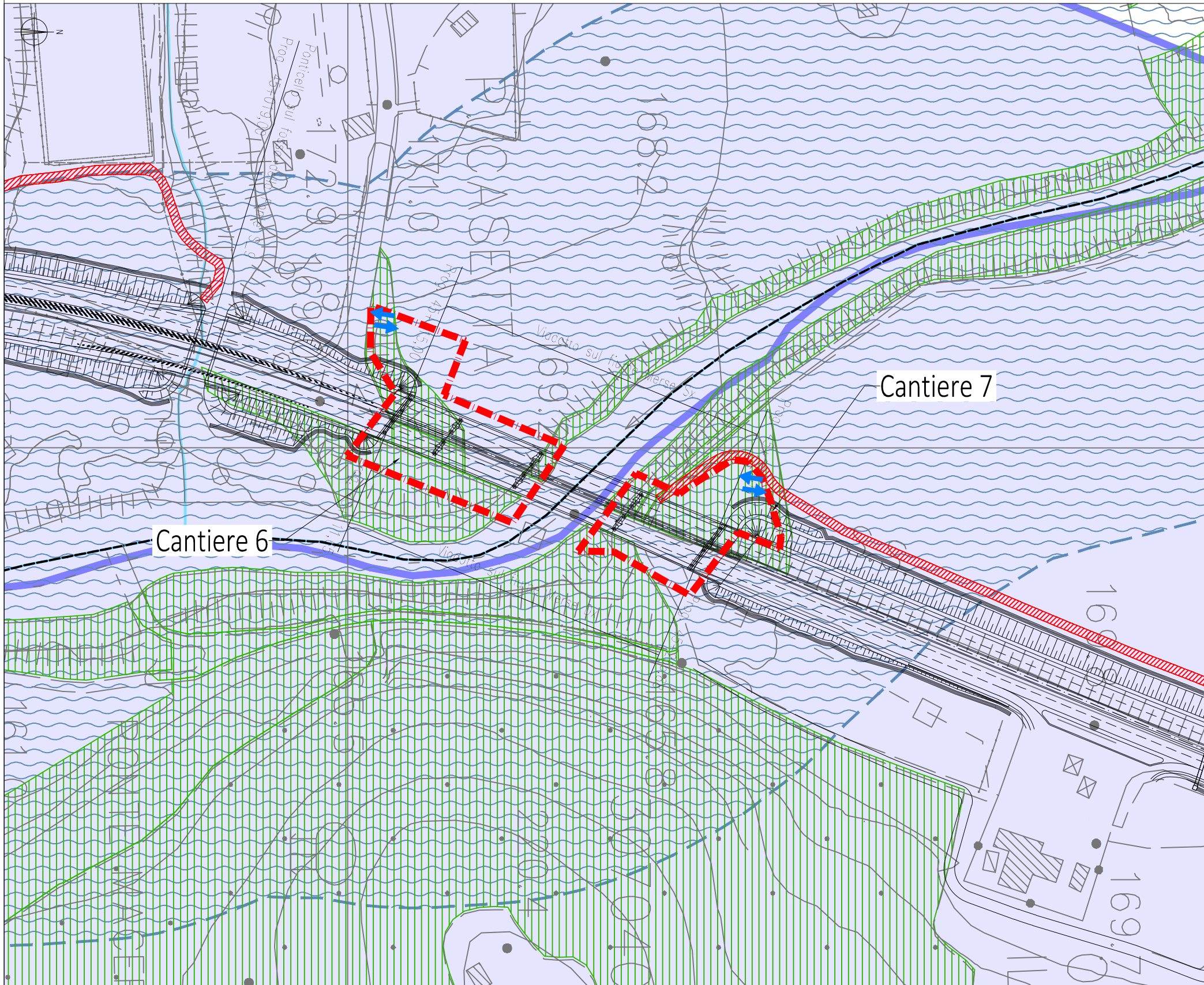


Cantieri n. 6 e 7

Carta dei Vincoli: Beni paesaggistici e Beni culturali

Fonte: Vincoli → SITA - Regione Toscana

Scala 1:2000




Legenda:


 Cantiere operativo

 Piste di cantiere


Beni paesaggistici


Aree tutelate per legge

 Fiumi, torrenti, corsi d'acqua


 Area di rispetto corpi idrici per una fascia di 150 m (art. 142, lett. c. D.lgs 42/04)

 Specchi d'acqua


 Territori contermini ai laghi compresi in una fascia della profondità di 300 m dalla linea di battigia, anche per i territori elevati sui laghi (art. 142, lett. b. D.lgs 42/04)

 Territori coperti da foreste e da boschi (art. 142, lett. g. D.lgs 42/04)

Immobili ed aree di notevole interesse pubblico

 Cose immobili che hanno cospicui caratteri di bellezza naturale, singolarità geologica o memoria storica, ivi compresi gli alberi monumentali (art. 136, co.1, lett.a. D.lgs 42/04)

Beni culturali

 Cose immobili e mobili di interesse artistico, storico, archeologico o etnoantropologico (art. 10 D.lgs 42/04)

Cantieri n. 6 e 7

Carta dei Vincoli: Aree protette, Geologia ed Idrogeologia

Fonte: Vincoli → SITA - Regione Toscana

Geologia → SIT - Provincia Siena - PTCP Geologia CARG Regione Toscana

SIC → Ministero dell'Ambiente

Scala 1:2000

Legenda:

 Cantiere operativo


 Piste di cantiere


Aree naturali protette

Rete Natura 2000


 Siti di Interesse Comunitario

Parchi e Riserve naturali

 Riserve naturali provinciali - RN

 Riserve naturali statali - RNS

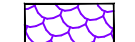
R.D.L. n°3267 del 30/12/1923

 Vincolo idrogeologico


Condizionamenti di natura geologica:

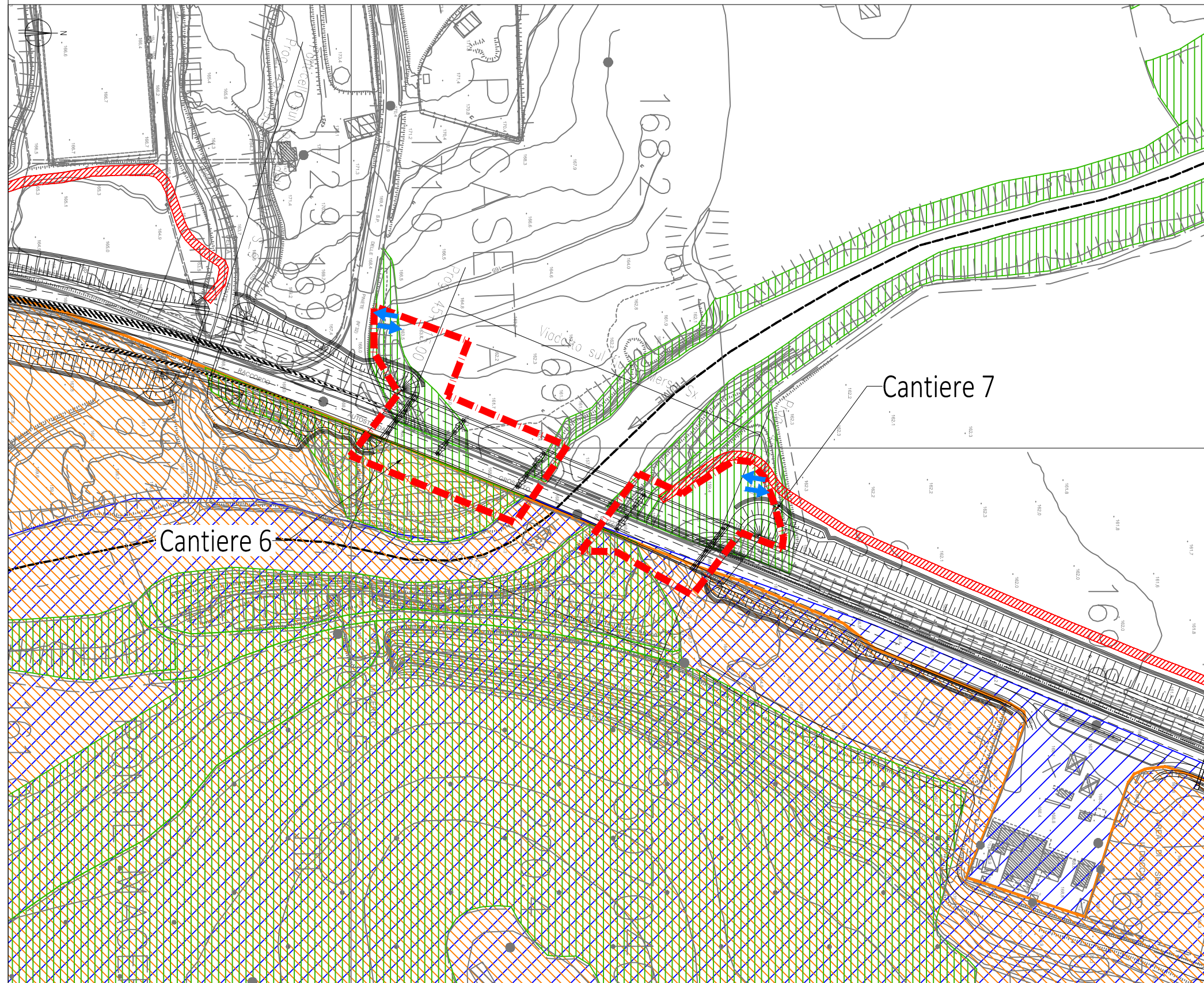
Frane (PTCP: Geologia CARG Regione Toscana)

 Frana attiva

 Frana in evoluzione

 Frana stabilizzata

 Frana con stato di attività indeterminato

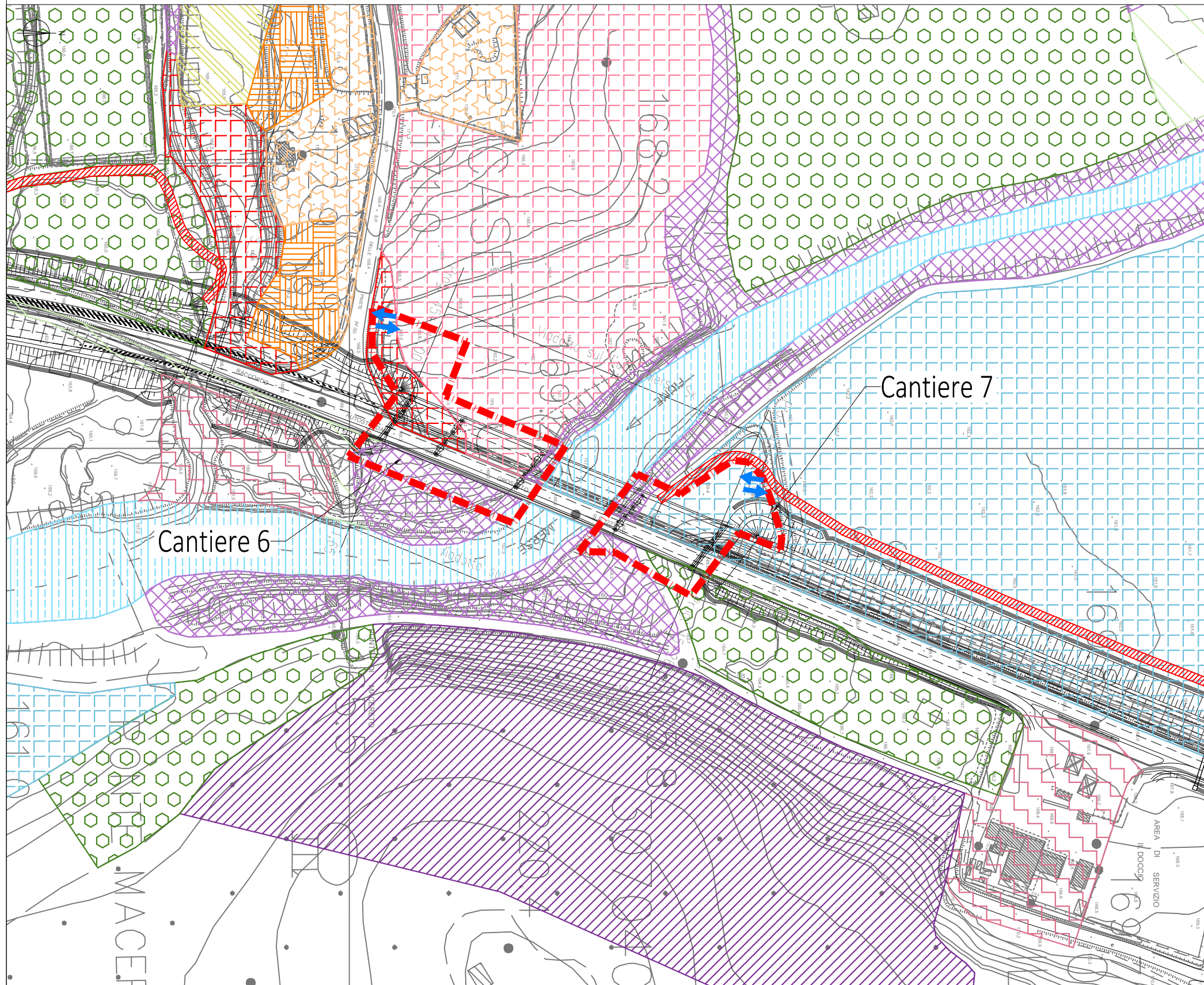


Cantieri n. 6 e 7

Stralcio planimetrico su Uso del Suolo

Fonte: Uso del suolo → SIT - Provincia Siena

Scala 1:2000



Legenda:

-  Tessuto urbano discontinuo
(Codice Corine Land Cover: 112)
-  Aree industriali
(Codice Corine Land Cover: 121)
-  Aree estrattive
(Codice Corine Land Cover: 131)
-  Cantieri
(Codice Corine Land Cover: 133)
-  Aree verdi urbane
(Codice Corine Land Cover: 141)
-  Aree sportive e ricreative
(Codice Corine Land Cover: 142)
-  Seminativi in aree irrigue
(Codice Corine Land Cover: 212)
-  Seminativi in aree non irrigue
(Codice Corine Land Cover: 211)
-  Risaie
(Codice Corine Land Cover: 213)
-  Colture miste con prevalenza di vigneti
(Codice Corine Land Cover: 221)
-  Colture miste con prevalenza di oliveti
(Codice Corine Land Cover: 223)
-  Altre culture permanenti
(Codice Corine Land Cover: 224)
-  Praterie stabili
(Codice Corine Land Cover: 231)
-  Sistemi culturali e particellari complessi
(Codice Corine Land Cover: 242)
-  Culture con spazi naturali
(Codice Corine Land Cover: 243)
-  Formazioni fuori foresta
(Codice Corine Land Cover: 31)
-  Boschi di latifoglie
(Codice Corine Land Cover: 311)
-  Boschi pini mediterranei e cipressi
(Codice Corine Land Cover: 312)
-  Boschi misti di conifere e latifoglie
(Codice Corine Land Cover: 313)
-  Brughiere e cespuglieti
(Codice Corine Land Cover: 322)
-  Macchie
(Codice Corine Land Cover: 323)
-  Ciottolame dei greti fluviali
(Codice Corine Land Cover: 331)
-  Aree con vegetazione rada
(Codice Corine Land Cover: 333)
-  Corsi d'acqua canali
(Codice Corine Land Cover: 511)
-  Bacini d'acqua
(Codice Corine Land Cover: 512)

n.b. - legenda comprensiva di tutte le voci della tavola generale dell'uso del suolo