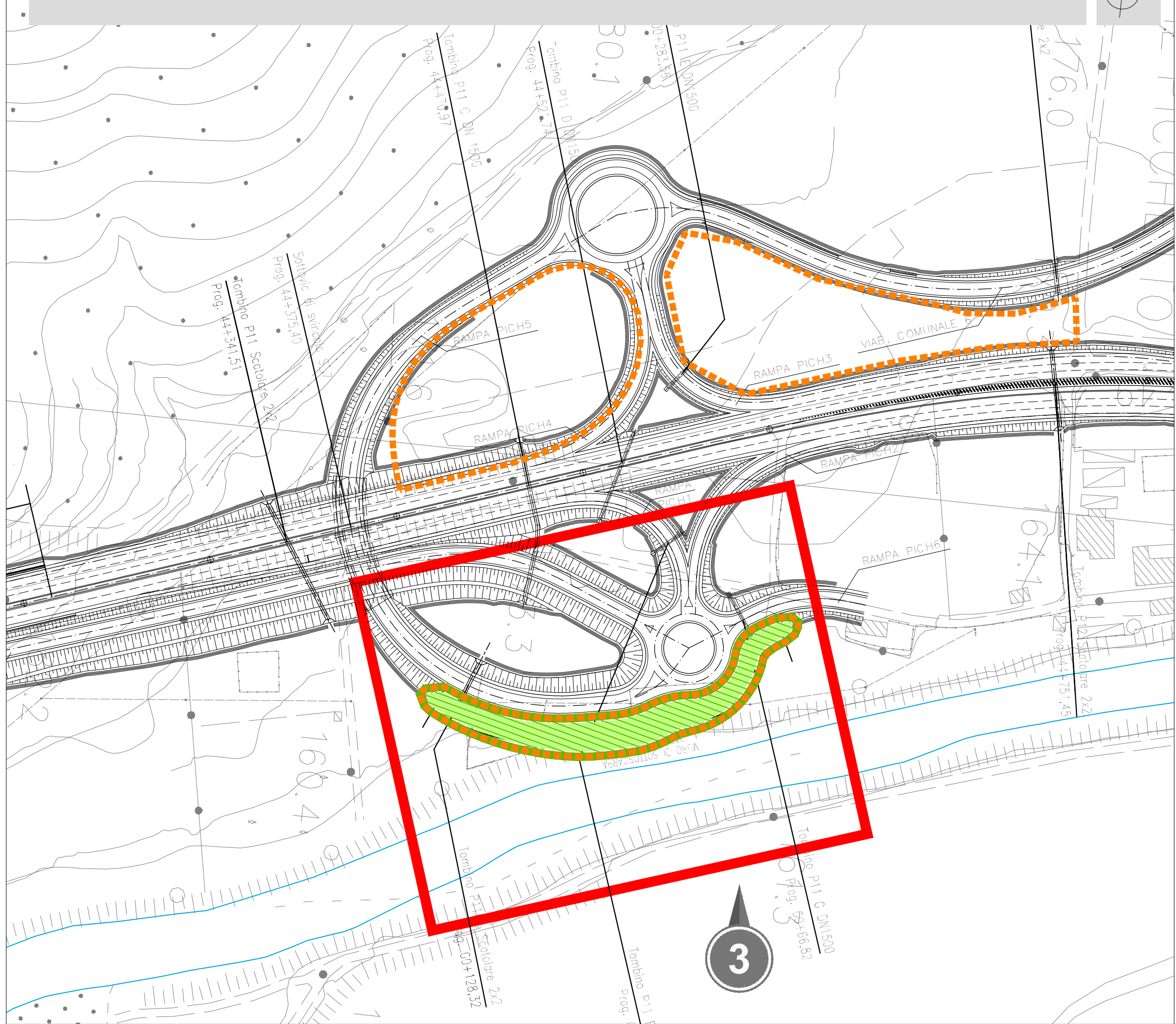
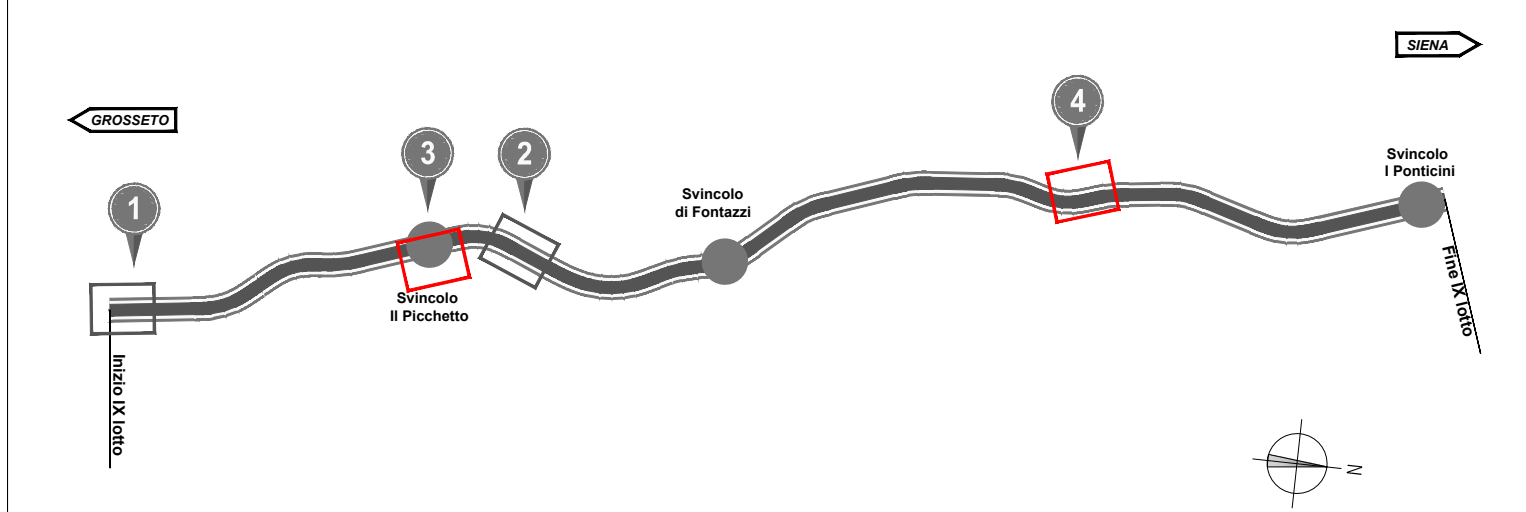
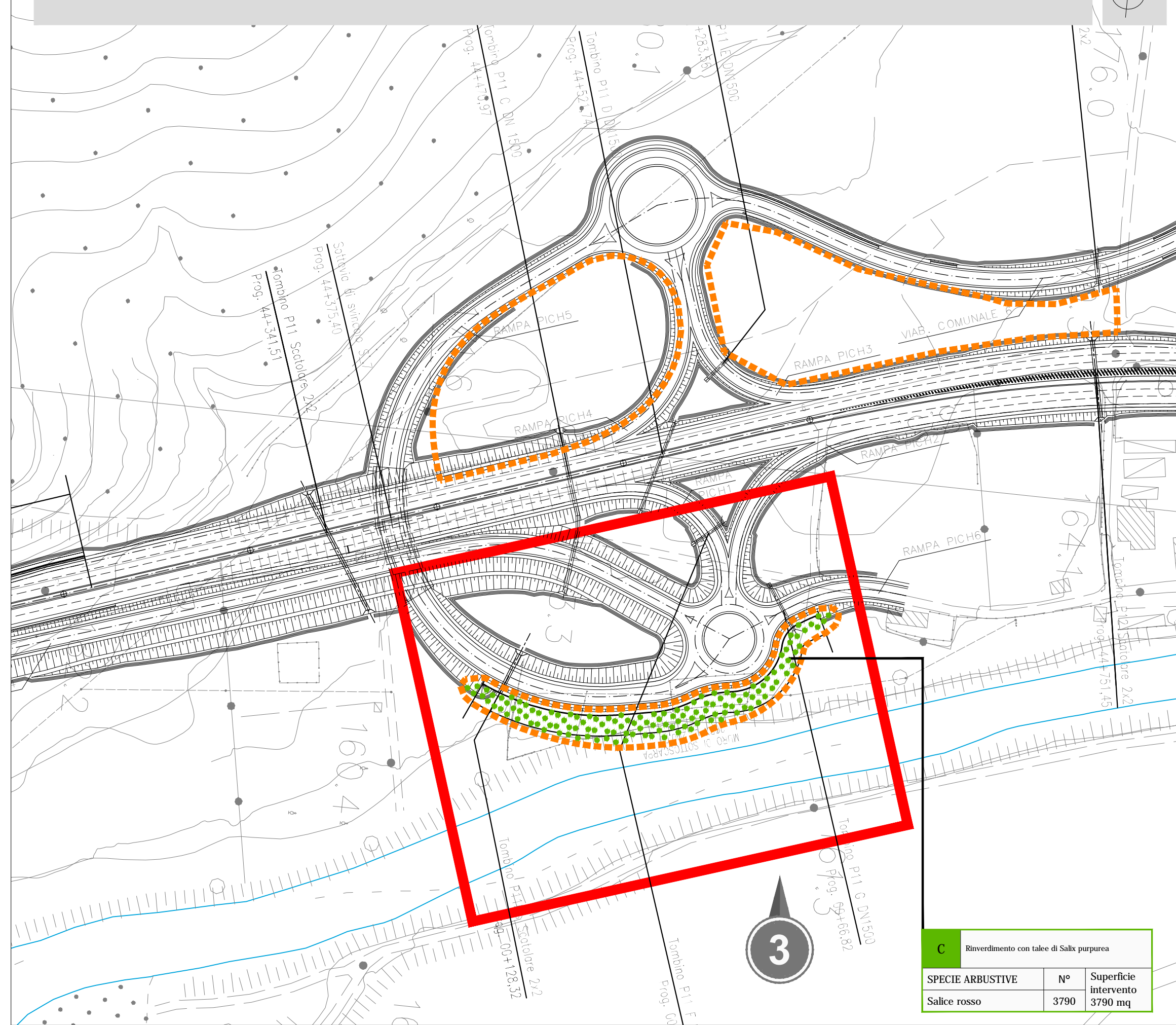


3.a - Planimetria generale interventi di inserimento paesaggistico ambientale



3.b - Planimetria opere a verde



Legenda

— Progetto definitivo 2016

— Aree di cantiere 2016

a - Planimetria generale interventi di inserimento paesaggistico ambientale

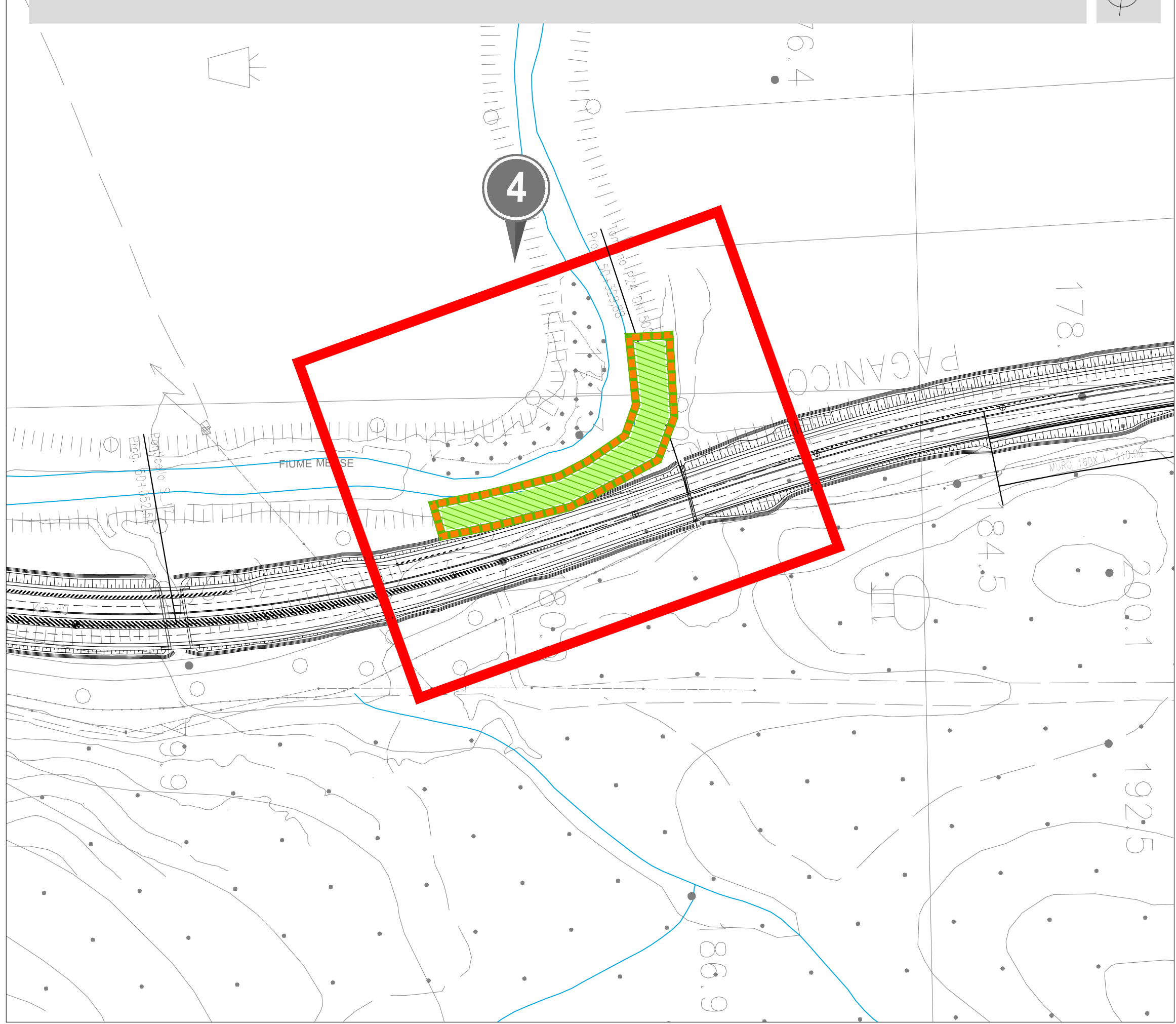
b - Planimetria opere a verde

Interventi di inserimento paesaggistico-ambientale

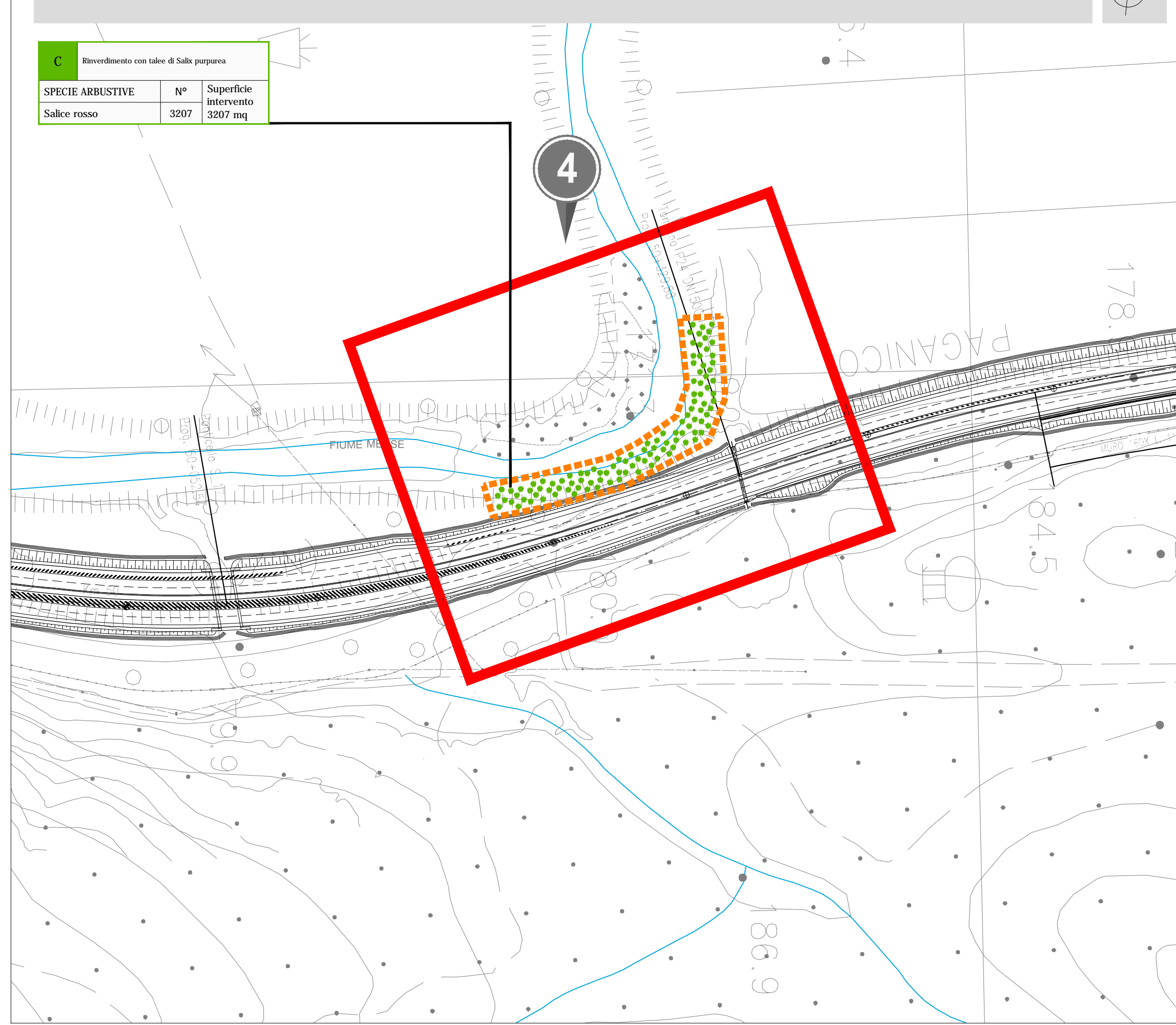
■ Rinverdimento mediante talee

■ C - Rinverdimento con talee di Salix purpurea

4.a - Planimetria generale interventi di inserimento paesaggistico ambientale



4.b - Planimetria opere a verde



Anas SpA
 Direzione Progettazione Realizzazione Lavori

**ITINERARIO INTERNAZIONALE E78
 S.G.C. GROSSETO - FANO
 ADEGUAMENTO A 4 CORSIE
 NEL TRATTO GROSSETO - SIENA (S.S. 223 "DI PAGANICO")
 DAL KM 41+600 AL KM 53+400 - LOTTO 9**

PROGETTO DEFINITIVO

PROGETTISTA:
 Ing. ALESSANDRO MICHELI
 Ordine Ing. di Roma n. 19654
 Ing. ACHILLE DEVOTFRANCESCHI
 Ordine Ing. di Roma n. 19116

IL GEOLOGO:
 Geol. SERENA MAJETTA
 Ordine Geol. del Lazio n. 928

IL COORDINATORE PER LA SICUREZZA IN FASE DI PROGETTAZIONE:
 Geom. FABIO QUONDAM

VISTO: IL RESPONSABILE DEL PROCEDIMENTO:
 Ing. ANTONIO SCALAMANDRE

COD. PROG.
 PROGETTO LIV. PROG. N. PROG.
 L07020 D 0301

STUDIO DI IMPATTO AMBIENTALE - VARIANTI
 Quadro di Riferimento Progettuale
 Opere di protezione spondale
 Planimetria generale interventi di inserimento paesaggistico ed ambientale - Planimetria opere a verde

NOME FILE		REVISIONE	SCALA:
T021A03AMB P 02		B	1:2.000

B	Riscontro parere MIN AMB (DVA n° 18344 del 03.08.2017)	GEN. 2018			
A	Emissione	SET. 2005			
		DATA	REDATTO	VERIFICATO	APPROVATO