

Legenda

— Progetto definitivo 2016

▭ Aree di cantiere 2016

a - Carta idrogeologica
Caratteristiche degli acquiferi con relativo grado di permeabilità

Grado di permeabilità

- E Elevato (Falda libera in materiali alluvionali)
- A Alto (Falda a rete acquifera a pressione, in materiali calcarei e calcarei-marmosi, l'ovatta interessata da copertura permeabile)
- M Medio (Falda acquifera in sabbie più o meno fini)
- MB Medio Basso (Rete acquifera e/o corpi idrici multifalda "alternanza o flysh argilloso-calcarei" con propagazione variabile da membro a membro)
- B Basso (Rete acquifera in rocce ignee intrusive e/o metamorfiche normalmente fessurate)

b - Carta della vulnerabilità degli acquiferi
Classe e Grado di vulnerabilità

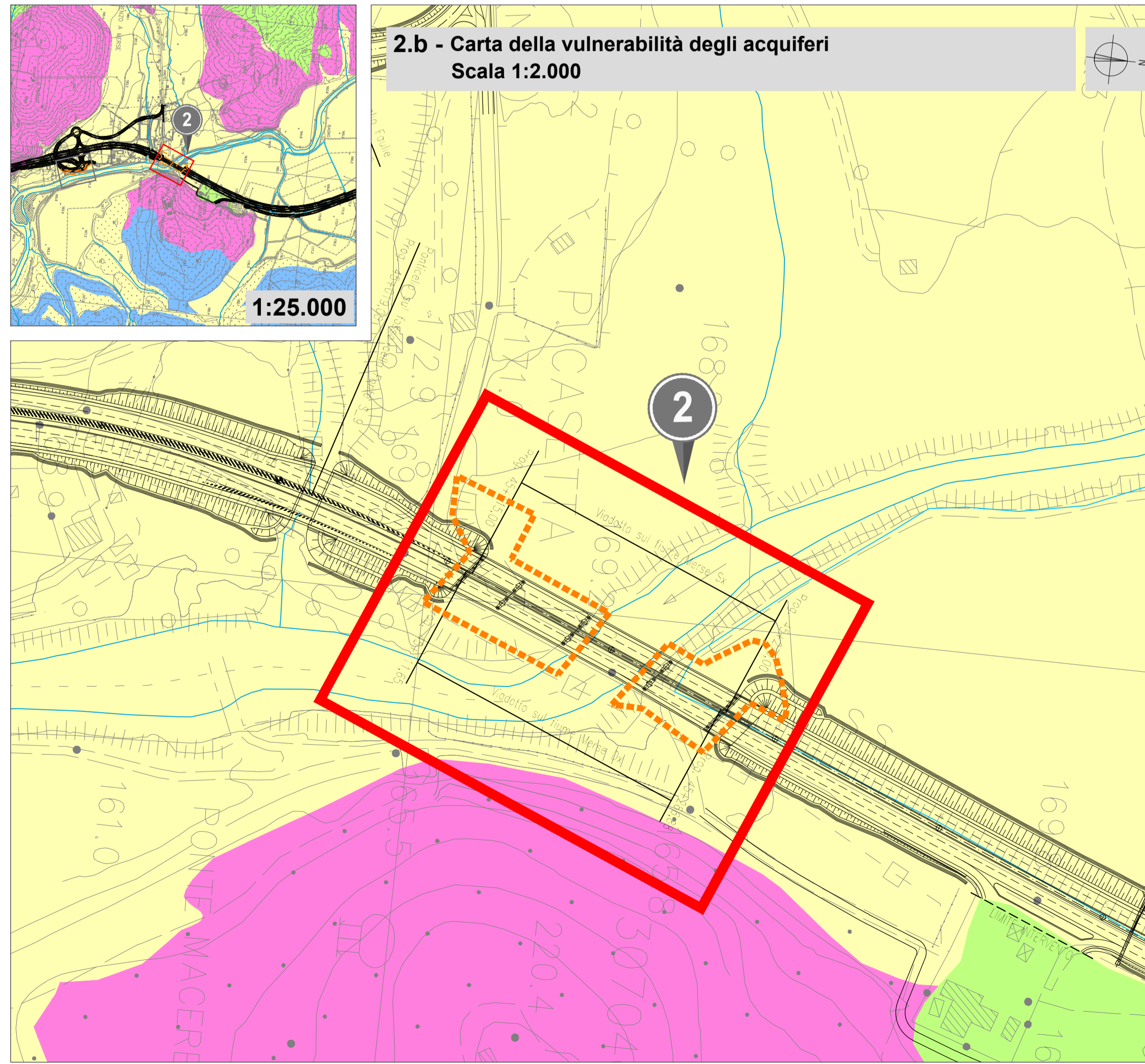
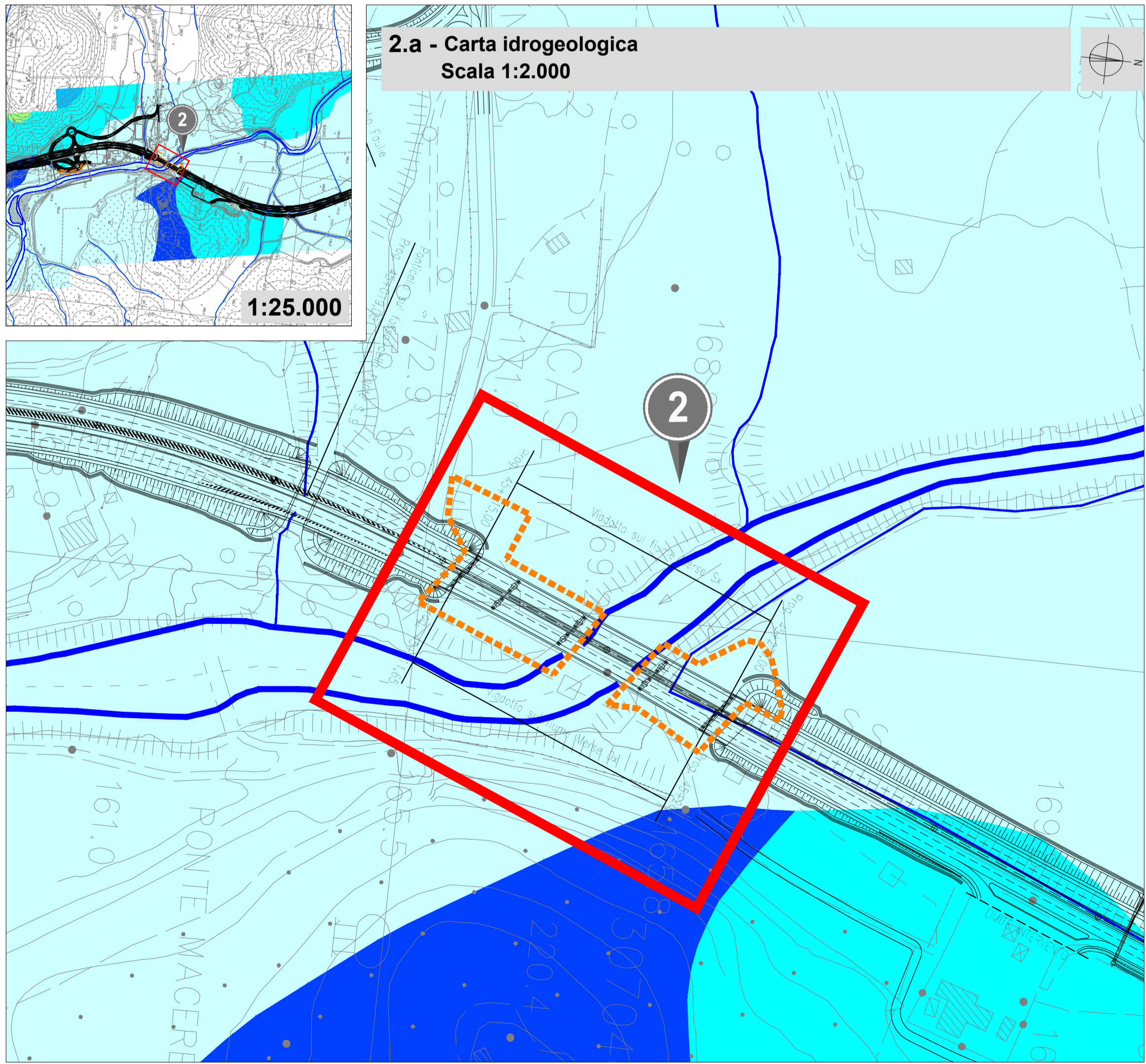
- 1 - Elevato
- 2 - Medio Alto
- 3 - Medio Basso
- 4 - Basso

● Sorgente

— Reticolo idrografico principale

— Reticolo idrografico secondario

Fonte: Provincia di Siena, PTCP, approvato con D.C.P. n. 124 del 14/12/2011
- Indagini geologiche applicate - Carta della vulnerabilità intrinseca - Tav. QC-IG-9



Anas SpA
Direzione Progettazione Realizzazione Lavori

ITINERARIO INTERNAZIONALE E78
S.G.C. GROSSETO - FANO
ADEGUAMENTO A 4 CORSIE
NEL TRATTO GROSSETO - SIENA (S.S. 223 "DI PAGANICO")
DAL KM 41+600 AL KM 53+400 - LOTTO 9

PROGETTO DEFINITIVO

PROGETTISTA:
Ing. ALESSANDRO MICHELI
Ordine Ing. di Roma n. 19654
Ing. ACHILLE DEVITTORANCOSCHI
Ordine Ing. di Roma n. 19116

IL GEOLOGO:
Geol. SERENA MAJETTA
Ordine Geol. del Lazio n. 928

IL COORDINATORE PER LA SICUREZZA IN FASE DI PROGETTAZIONE:
Geom. FABIO QUONDAM

VISTO: IL RESPONSABILE DEL PROCEDIMENTO:
Ing. ANTONIO SCALAMANDRE

COD. PROG.

| | | |
|----------|------------|----------|
| PROGETTO | LIV. PROG. | N. PROG. |
| 07020 | D | 0301 |

STUDIO DI IMPATTO AMBIENTALE – VARIANTI
Quadro di Riferimento Ambientale – Viadotto sul Fosso Ornate e Viadotto sul Fiume Merse
Ambiente idrico – Carta idrogeologica e della vulnerabilità degli acquiferi

| | | |
|-----------------|-----------|--------|
| NOME FILE | REVISIONE | SCALA: |
| TO2IA04GEOCT01B | B | VARIE |
| TO2IA04GEOCT01 | | |

| | | | | | |
|---|--|-----------|---------|------------|-----------|
| B | Riscontro parere MIN AMB (DVA n° 18344 del 03.08.2017) | GEN. 2018 | | | |
| A | Emissione | SET. 2005 | | | |
| | | DATA | REDATTO | VERIFICATO | APPROVATO |