

Legenda

— Progetto definitivo 2016

— Aree di cantiere 2016

a - Carta geologica

Complesso dei depositi continentali quaternari

- dt Detriti
- a Depositi alluvionali recenti
- at Depositi alluvionali terrazzati
- tr Travertini

Complesso neoaotoceno
Ciclo stratigrafico del Pliocene

- Pc Conglomerati
- PS Sabbie
- Pa Argille

Ciclo stratigrafico del Miocene superiore

- CM Formazioni di Cerreto a Merse, Breccie di Grotti

Complesso delle formazioni di facies Ligure

- Pb Argille con calcari palombini
- Or Olioliti

Complesso delle formazioni di facies Toscana
Complesso delle formazioni non metamorfiche

- CV Conglomerati anidritici di Burano e calcare cavernoso

Complesso delle formazioni metamorfiche

- Faglie

b - Carta geomorfologica

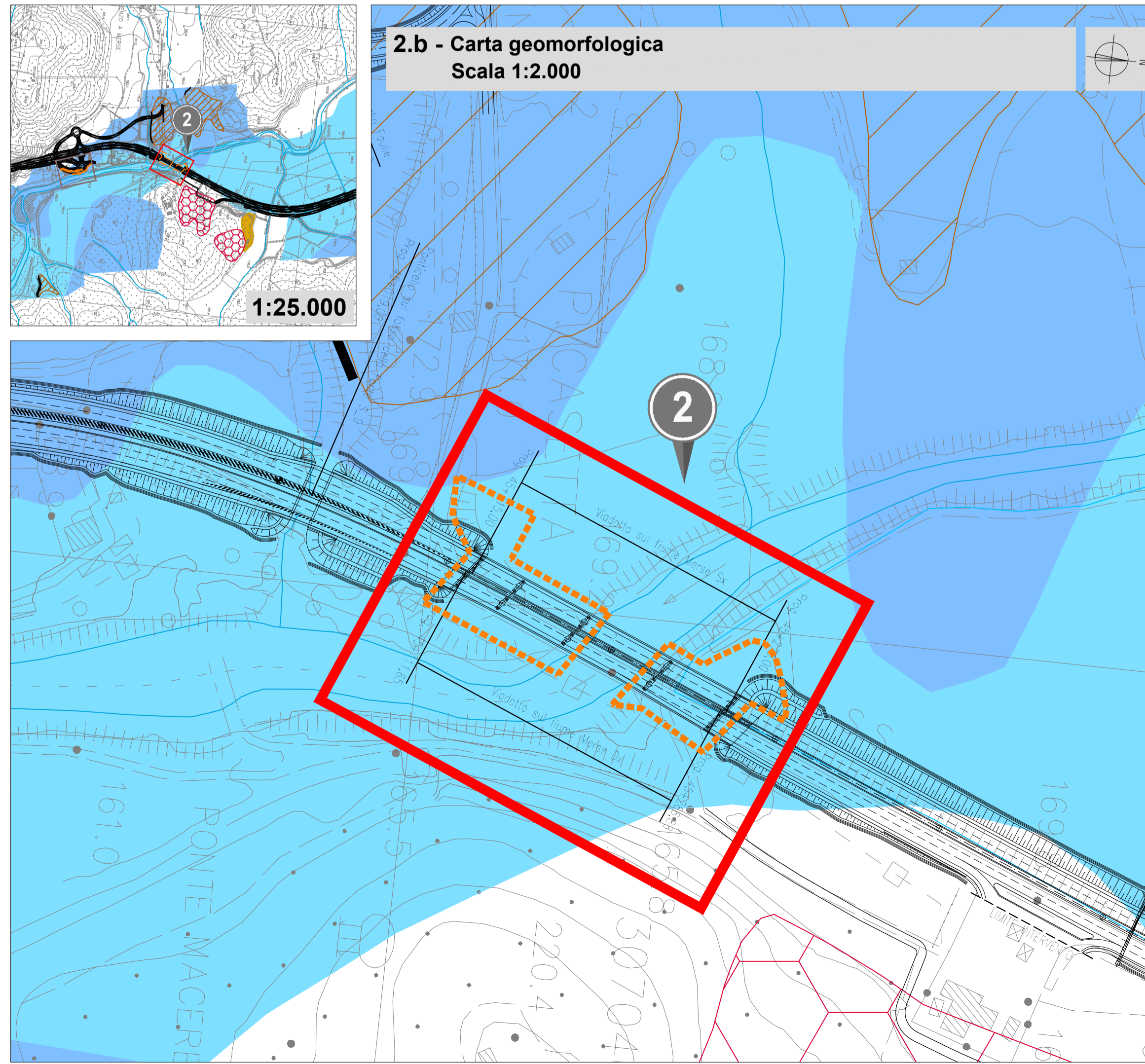
- Depositi alluvionali recenti
- Depositi alluvionali terrazzati

Forme di versante dovute alla gravità

- Depositi di versanti
- Frana complessa attiva

Forme di versante dovute alla gravità

- Orlo di terrazzo
- Superficie di terrazzo



Anas SpA
Direzione Progettazione Realizzazione Lavori

ITINERARIO INTERNAZIONALE E78
S.G.C. GROSSETO - FANO
ADEGUAMENTO A 4 CORSIE
NEL TRATTO GROSSETO - SIENA (S.S. 223 "DI PAGANICO")
DAL KM 41+600 AL KM 53+400 - LOTTO 9

PROGETTO DEFINITIVO

PROGETTISTA:
Ing. ALESSANDRO MICHELI
Ordine Ing. di Roma n. 19654
Ing. ACHILLE DEVOTFRANCESCO
Ordine Ing. di Roma n. 19116

IL GEOLOGO:
Geol. SERENA MAJETTA
Ordine Geol. del Lazio n. 928

IL COORDINATORE PER LA SICUREZZA IN FASE DI PROGETTAZIONE:
Geom. FABIO QUONDAM

VISTO: IL RESPONSABILE DEL PROCEDIMENTO:
Ing. ANTONIO SCALAMANDRE

COD. PROG.

PROGETTO	LIV. PROG.	N. PROG.
L07020	D	0301

STUDIO DI IMPATTO AMBIENTALE - VARIANTI
Quadro di Riferimento Ambientale – Viadotto sul Fosso Ornate e Viadotto sul Fiume Merse
Suolo e sottosuolo – Carta geologica e geomorfologica

NOME FILE	REVISIONE	SCALA:
T02IA04GEOCT02B	B	VARIE

B	Riscontro parere MIN AMB (DVA n° 18344 del 03.08.2017)	GEN. 2018
A	Emissione	SET. 2005
	DATA	REDATTO
		VERIFICATO
		APPROVATO