

Legenda

— Progetto definitivo 2016

— Aree di cantiere 2016

a - Matrice agricola e antropica

Sistema insediativo

- Zone residenziali a tessuto discontinuo
- Tessuto urbano discontinuo denso con uso misto
- Aree industriali, commerciali e dei servizi pubblici e privati
- Aree verdi urbane
- Aree ricreative e sportive

Sistema del territorio aperto

- Aree estrattive
- Discariche
- Cantieri

Sistema agricolo

- Seminativi
- Risale
- Vigneti
- Arboricoltura
- Oliveti
- Prati stabili
- Sistemi colturali e partecellari complessi

Sistema infrastrutturale

- Rete stradale

b - Matrice naturale

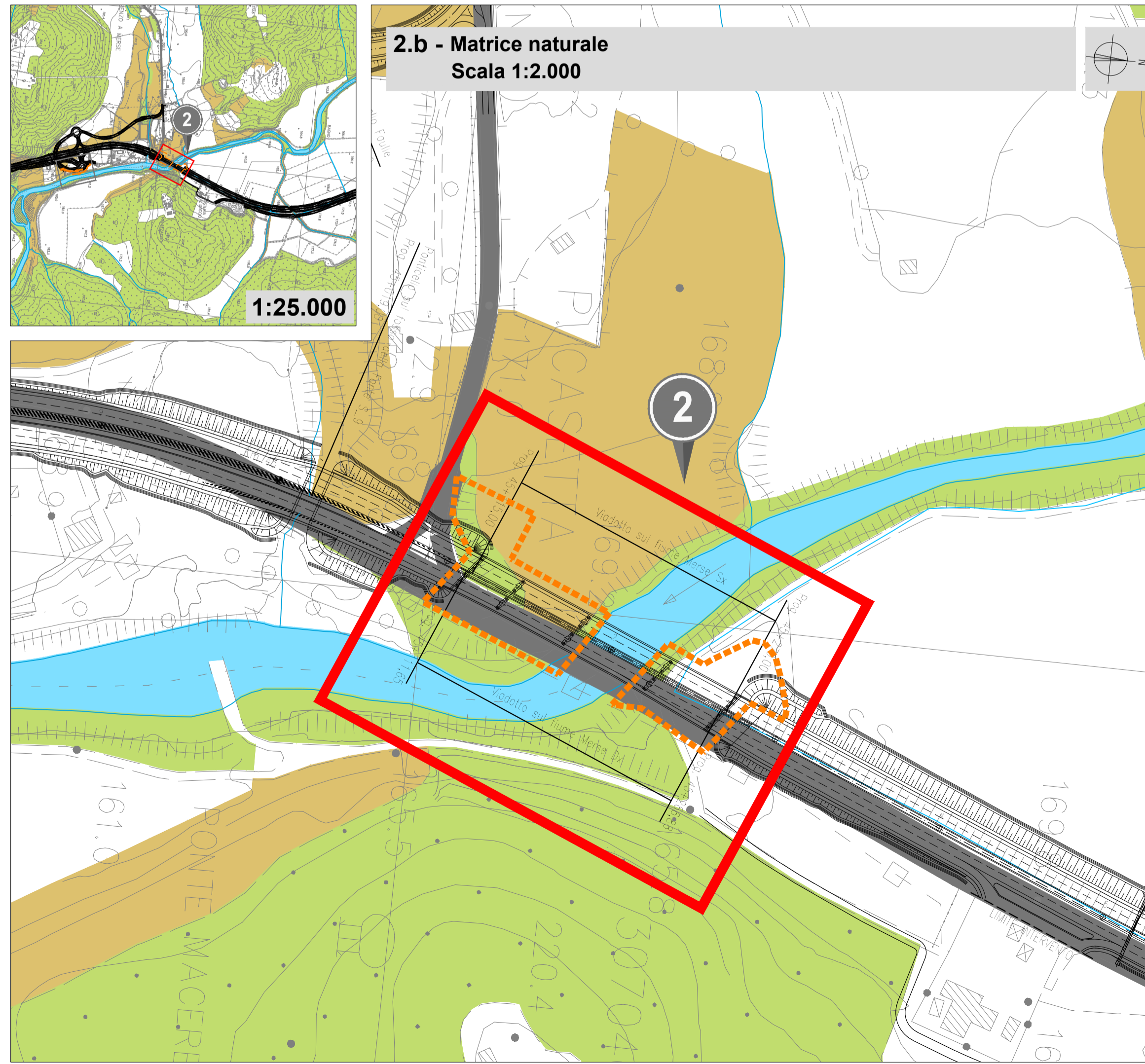
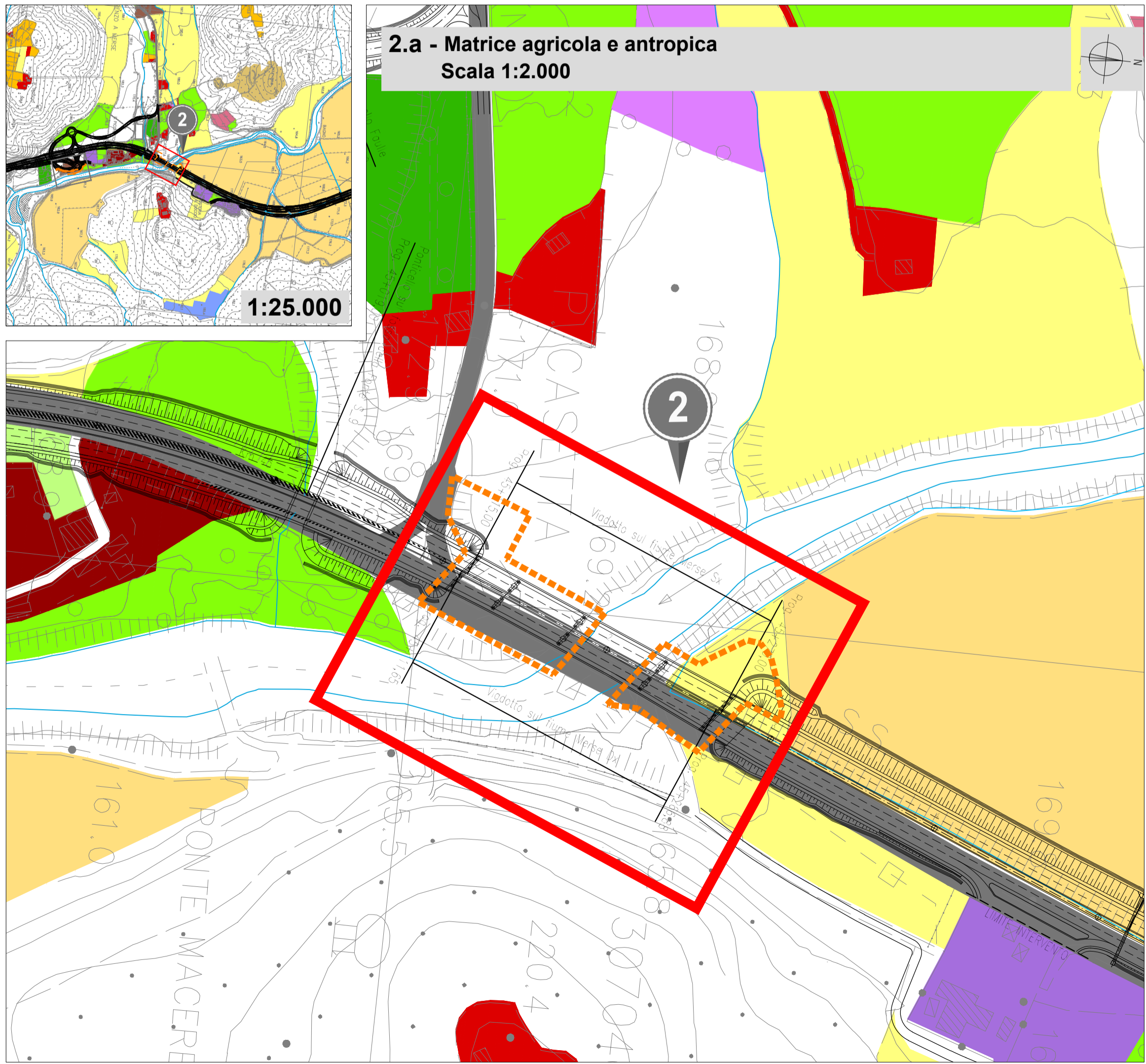
Reticolo idrografico

- Fiumi, torrenti, corsi d'acqua
- Bacini d'acqua

Aree boscate

- Bosco di latifoglie
- Bosco di conifere
- Vegetazione boschiva ed arbustiva in evoluzione

Fonte: Regione Toscana - Corine Land Cover (UCS 2007 - 2013): <http://www.s02.regione.toscana.it/geoscopio/cartoteca.html>



Anas SpA
Direzione Progettazione Realizzazione Lavori

ITINERARIO INTERNAZIONALE E78
S.G.C. GROSSETO - FANO
ADEGUAMENTO A 4 CORSIE
NEL TRATTO GROSSETO - SIENA (S.S. 223 "DI PAGANICO")
DAL KM 41+600 AL KM 53+400 - LOTTO 9

PROGETTO DEFINITIVO

PROGETTISTA:
Ing. ALESSANDRO MICHELI
Ordine Ing. di Roma n. 19654
Ing. ACHILLE DEVITTORFRANCESCO
Ordine Ing. di Roma n. 19118

IL GEOLOGO:
Geol. SERENA MAJETTA
Ordine Geol. del Lazio n. 928

IL COORDINATORE PER LA SICUREZZA IN FASE DI PROGETTAZIONE:
Geom. FABIO QUONDAM

VISTO: IL RESPONSABILE DEL PROCEDIMENTO:
Ing. ANTONIO SCALAMANDRE

COD. PROG.

| | | |
|----------|------------|----------|
| PROGETTO | LIV. PROG. | N. PROG. |
| 007020 | D | 0301 |

STUDIO DI IMPATTO AMBIENTALE - VARIANTI
Quadro di Riferimento Ambientale - Viadotto sul Fosso Ornate e Viadotto sul Fiume Merse
Suolo e sottosuolo - Carta dell'uso del suolo

| | | |
|-----------------|-----------|--------|
| NOME FILE | REVISIONE | SCALA: |
| TO21A04AMBCT01B | | VARIE |
| TO21A04AMBCT01 | B | |

| | | | | | |
|---|--|-----------|---------|------------|-----------|
| B | Riscontro parere MIN AMB (DVA n° 18344 del 03.08.2017) | GEN. 2018 | | | |
| A | Emissione | SET. 2005 | | | |
| | | DATA | REDATTO | VERIFICATO | APPROVATO |