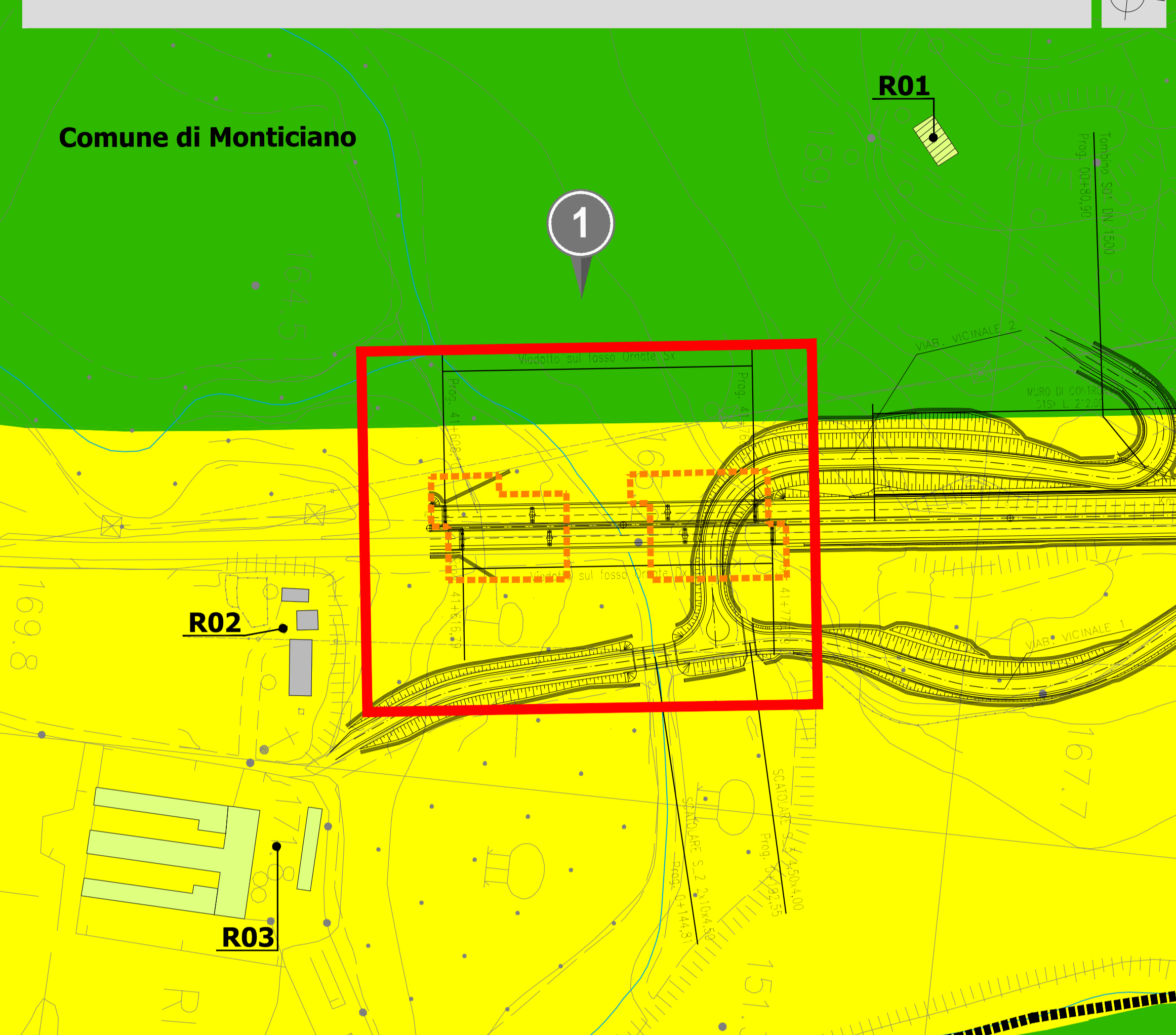
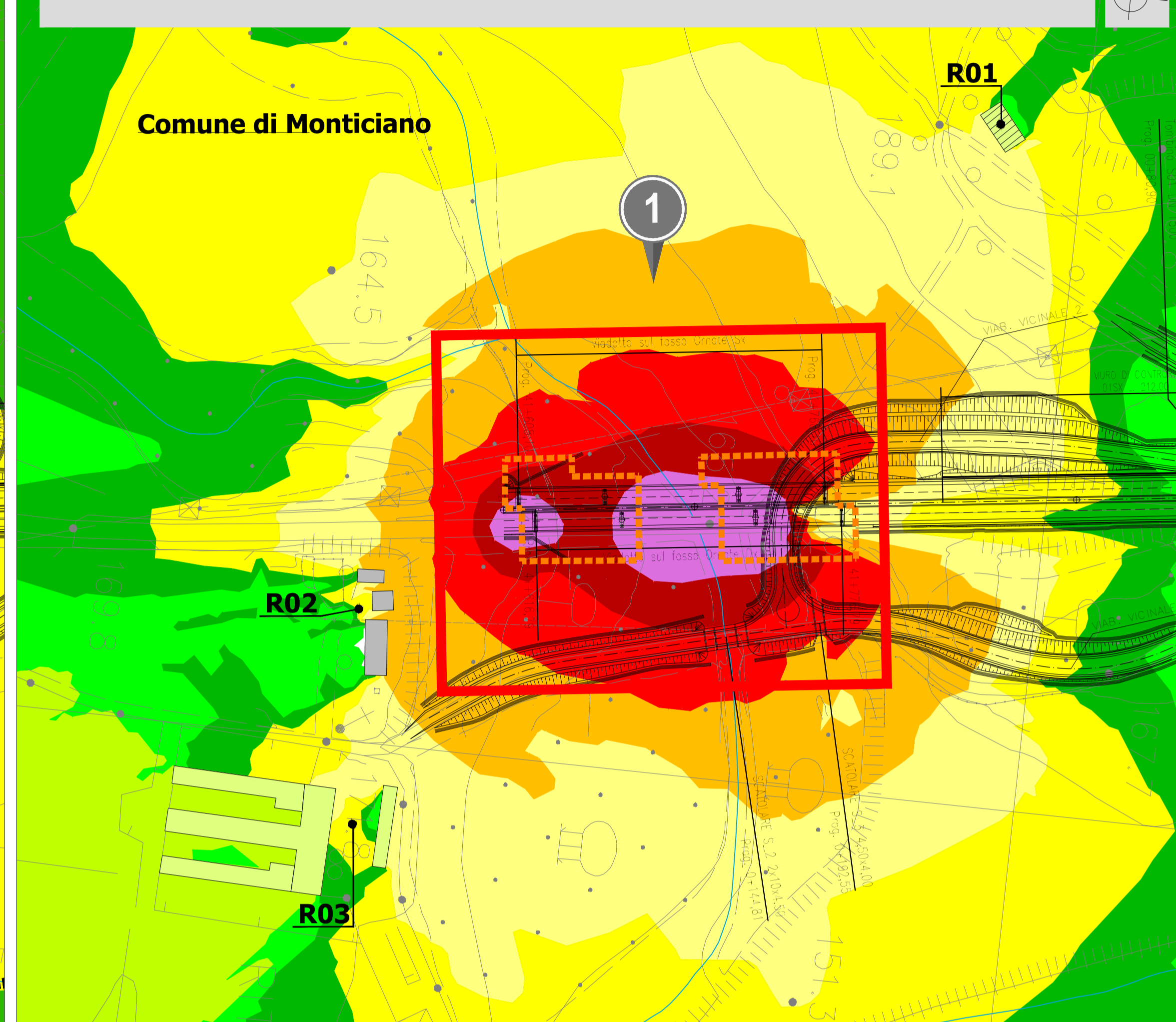


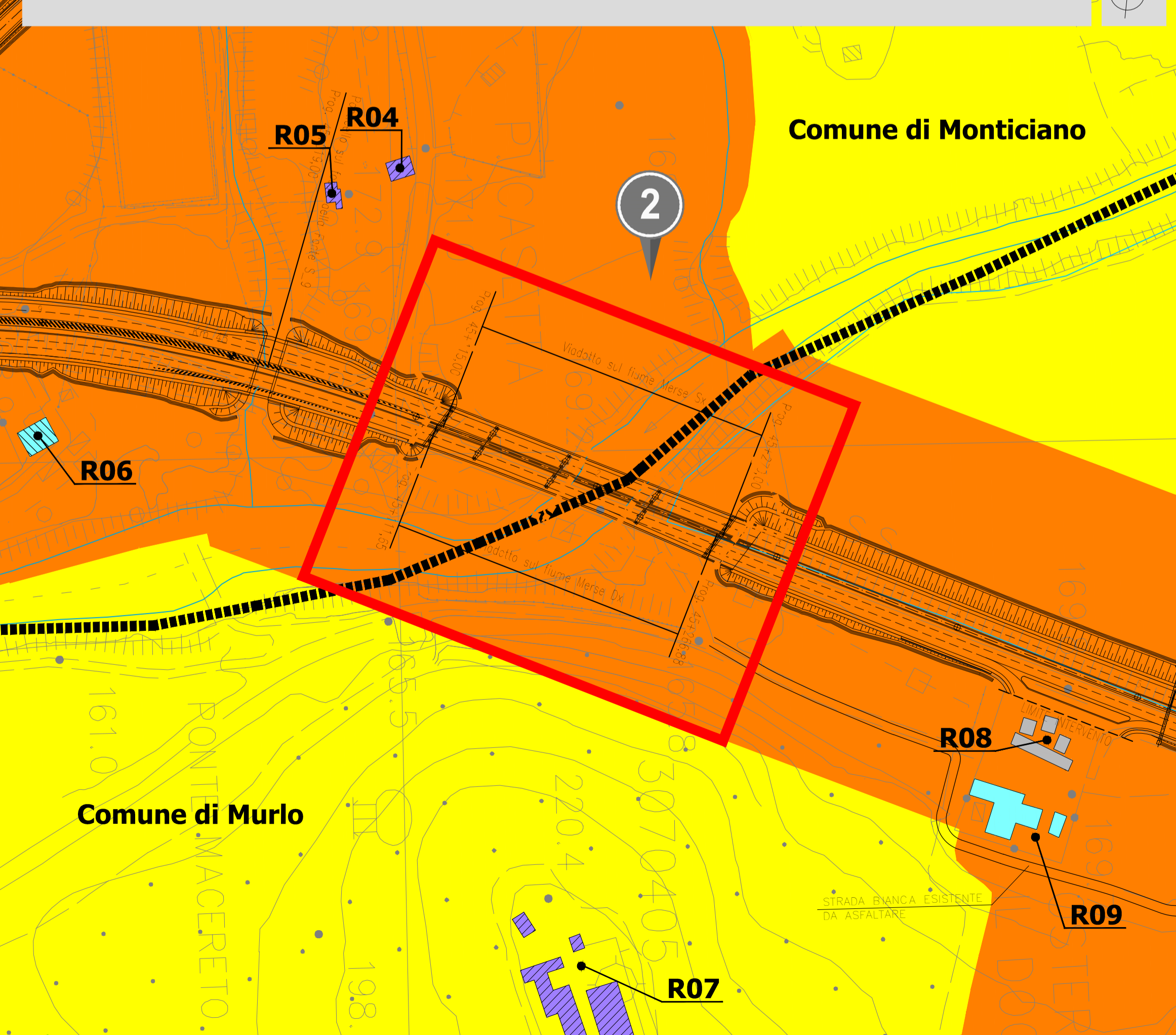
1.a - Planimetria dei ricettori, zonizzazione acustica e punti di misura



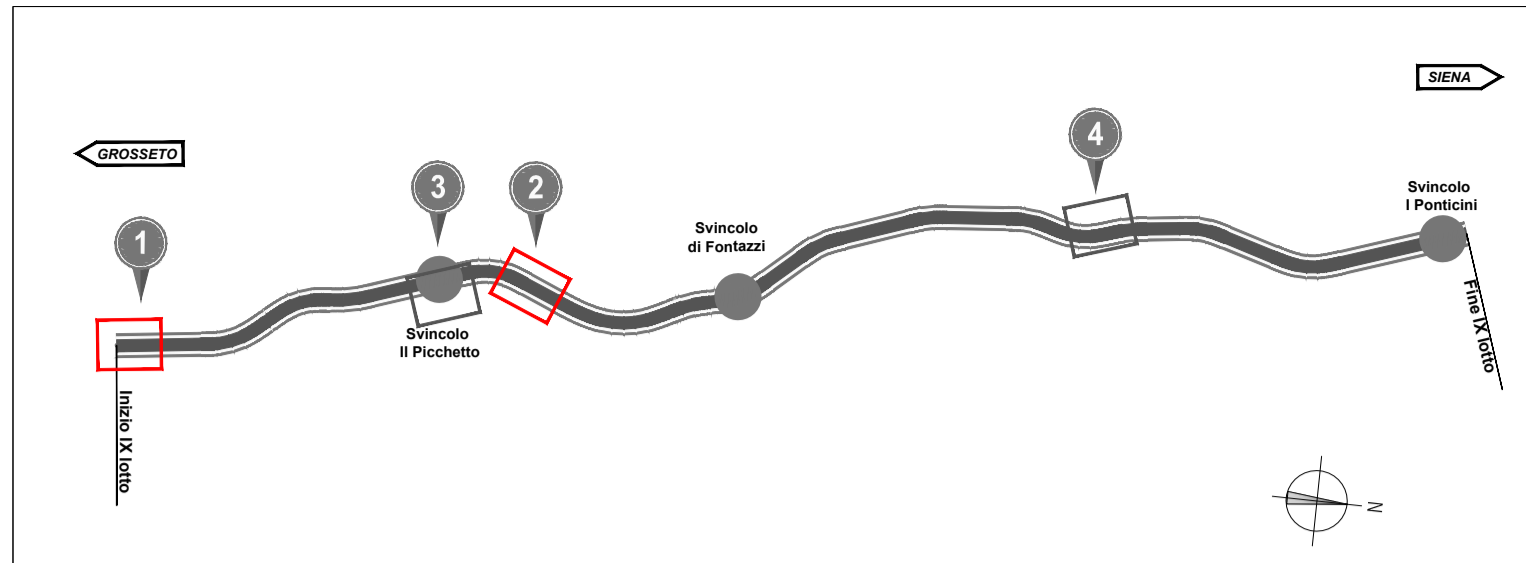
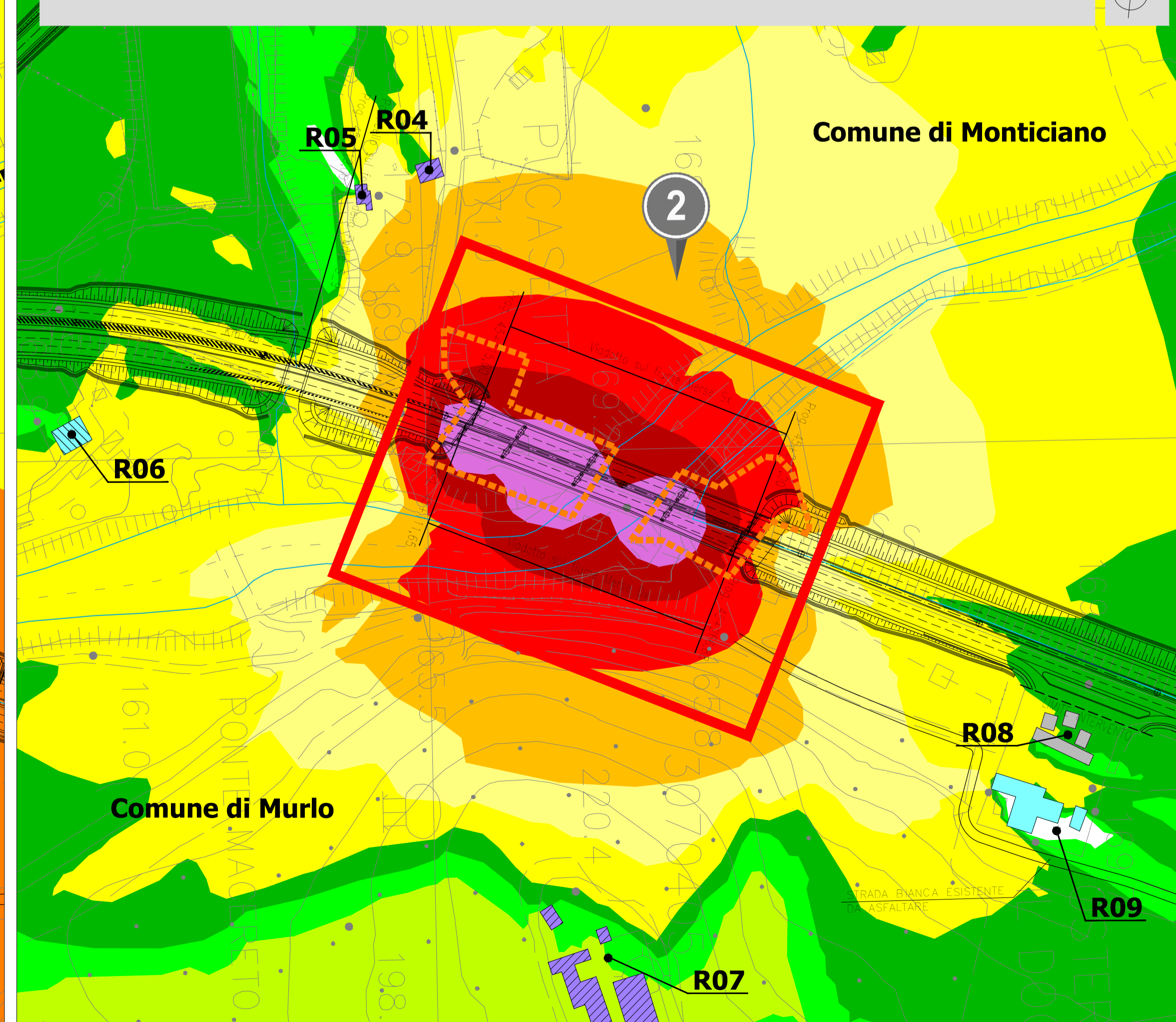
1.b - Clima acustico in operam (diurno)



2.a - Planimetria dei ricettori, zonizzazione acustica e punti di misura



2.b - Clima acustico in operam (diurno)



**Legenda**

Progetto definitivo 2016

**a - Planimetria dei ricettori, zonizzazione acustica e punti di misura**

- Confini comunali
- Ricettori abitativi 1-2 piani
- Ricettori terziari 1-2 piani
- Ricettori produttivi 4-5 metri
- Servizi
- Edificio in disuso

**Zonizzazione e limiti**

Zonizzazione acustica comunale(*)	Limiti di immissione - diurno(**)
Classe 1	Classe 1 50 - 55 dB(A)
Classe 2	Classe 2 55 - 60 dB(A)
Classe 3	Classe 3 60 - 65 dB(A)

(\*) Comune di Murlo: approvato con deliberazione del Consiglio Comunale n. 38 dell'11 ottobre 2004.  
Comune di Monticiano: approvato con deliberazione del Consiglio Comunale n. 56 del 1 dicembre 2005  
(\*\*) Limiti da L447/95

**b - Clima acustico in operam (diurno)**

Curve isolivello Leq(A)

- < 35 dB(A)
- 35 - 40 dB(A)
- 40 - 45 dB(A)
- 45 - 50 dB(A)
- 50 - 55 dB(A)
- 55 - 60 dB(A)
- 60 - 65 dB(A)
- 65 - 70 dB(A)
- > 75 dB(A)

**Ricettori e tipologia d'uso**

- Ricettori abitativi 1-2 piani
- Ricettori terziari 1-2 piani
- Ricettori produttivi 4-5 metri
- Servizi
- Edificio in disuso

**Anas SpA**  
Direzione Progettazione Realizzazione Lavori

**ITINERARIO INTERNAZIONALE E78  
S.G.C. GROSSETO - FANO  
ADEGUAMENTO A 4 CORSIE  
NEL TRATTO GROSSETO - SIENA (S.S. 223 "DI PAGANICO")  
DAL KM 41+600 AL KM 53+400 - LOTTO 9**

**PROGETTO DEFINITIVO**

PROGETTISTA:  
Ing. ALESSANDRO MICHELI  
Ordine Ing. di Roma n. 19654  
Ing. ACHILLE DEVIOPFRANCESCHI  
Ordine Ing. di Roma n. 19116

IL GEOLOGO:  
Geol. SERENA MAIETTA  
Ordine Geol. del Lazio n. 928

IL COORDINATORE PER LA SICUREZZA IN FASE DI PROGETTAZIONE:  
Geom. FABIO QUONDAM

VISTO: IL RESPONSABILE DEL PROCEDIMENTO:  
Ing. ANTONIO SCALAMANDRE

**COD. PROG.**

PROGETTO	LIV. PROG.	N. PROG.
L07020	D	0301

**STUDIO DI IMPATTO AMBIENTALE - VARIANTI**  
Quadro di Riferimento Ambientale - Viadotto sul Fosso Ornate e Viadotto sul Fiume Merse  
Rumore - Planimetria dei ricettori, zonizzazione acustica e punti di misura - Clima acustico in opera (diurno)

	NOME FILE T02IA04AMBCT05B	REVISIONE	SCALA:
	T02IA04AMBCT05	B	1:5.000

B	Riscontro parere MIN AMB (DVA n° 18344 del 03.08.2017)	GEN. 2018			
A	Emissione	SET. 2005			
		DATA	REDATTO	VERIFICATO	APPROVATO