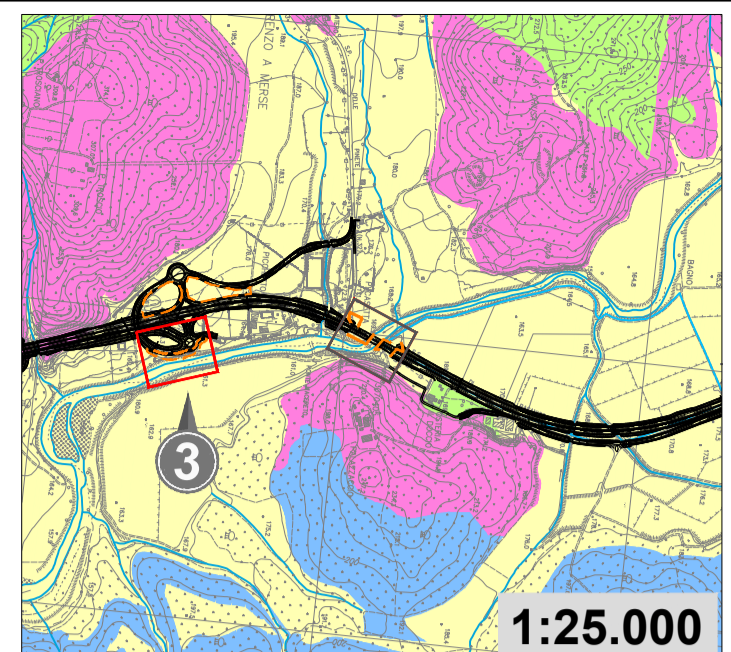
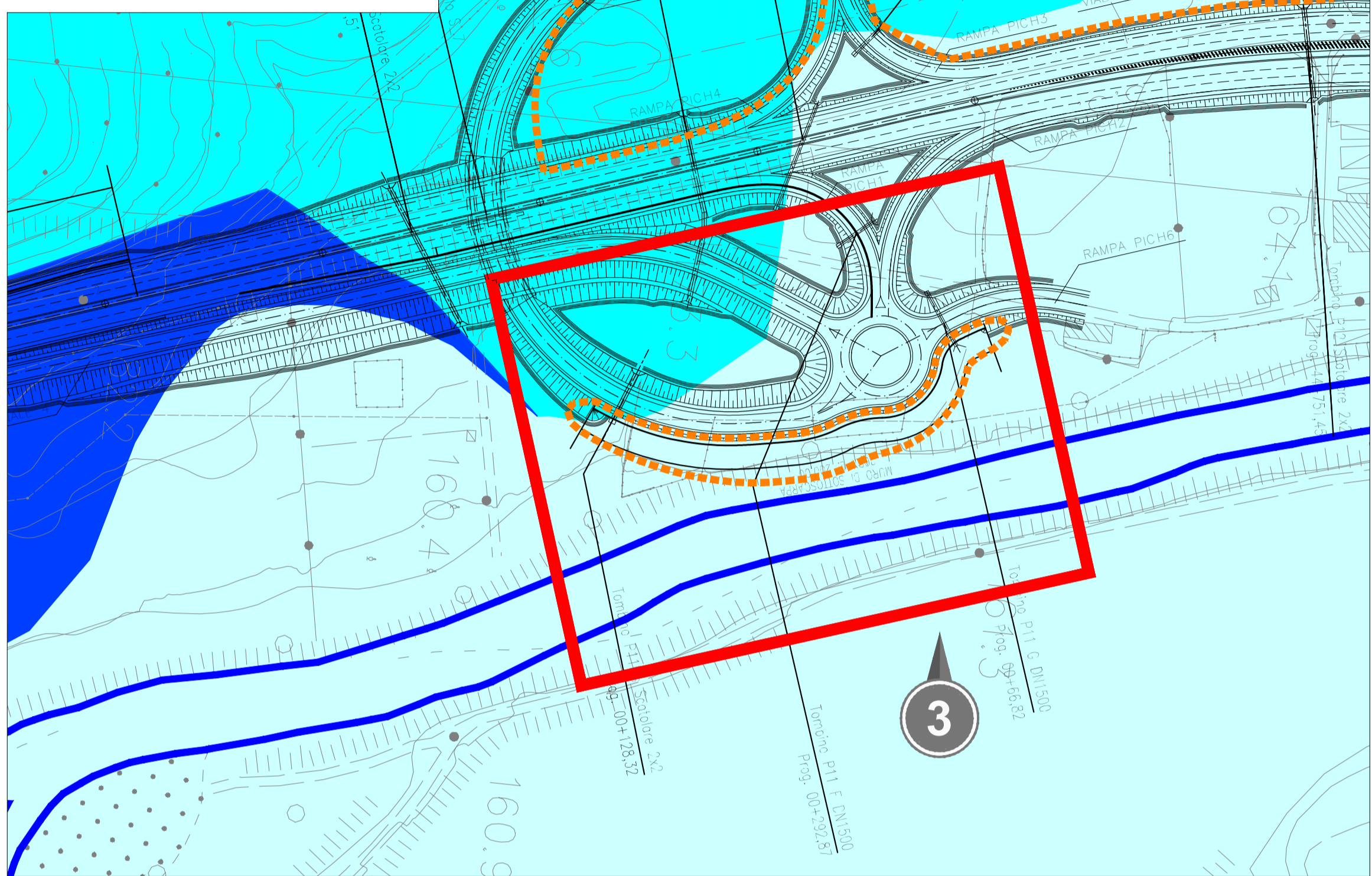
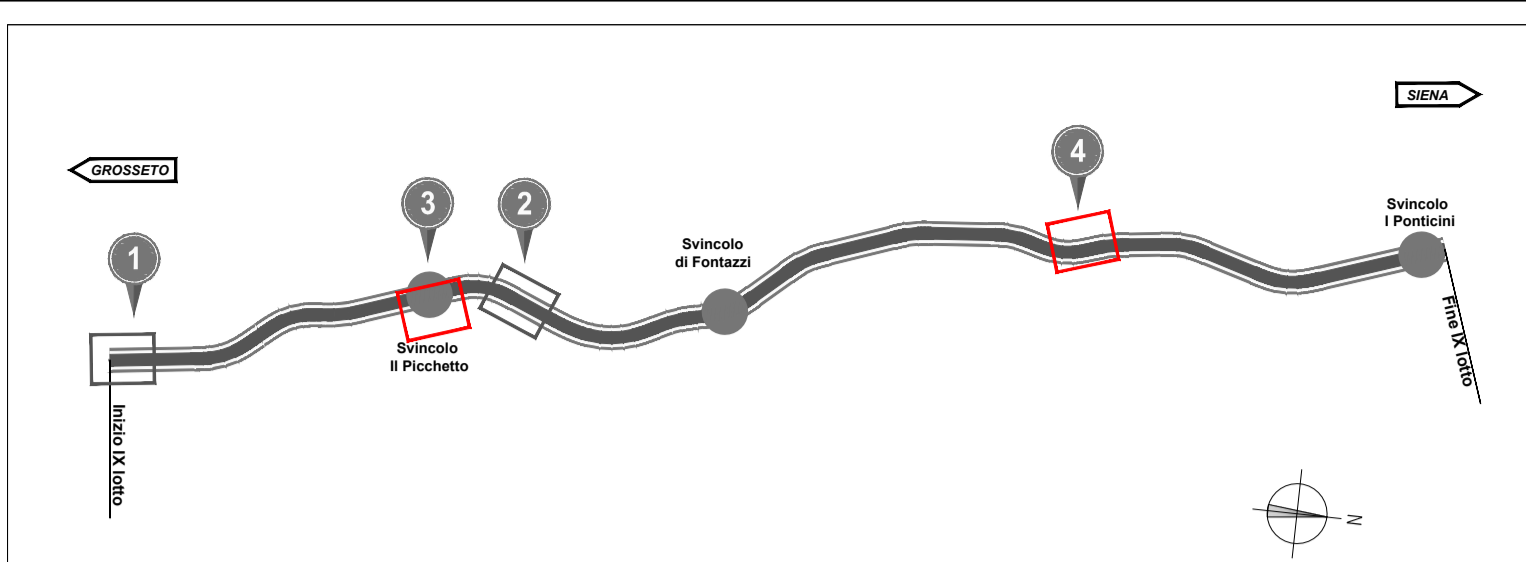
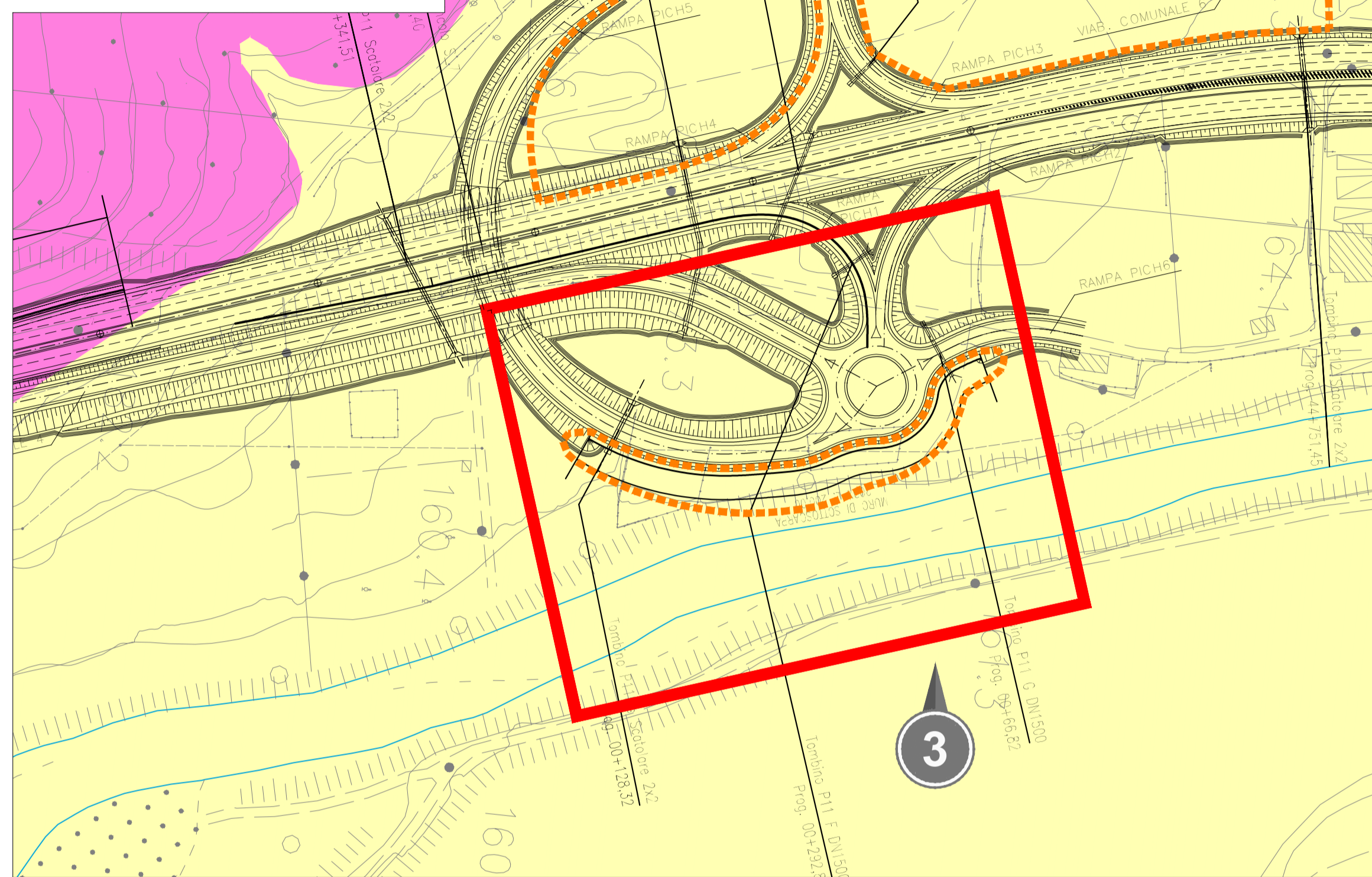


**3.a - Carta idrogeologica**  
Scala 1:2.000



**3.b - Carta della vulnerabilità degli acquiferi**  
Scala 1:2.000



**Legenda**

— Progetto definitivo 2016

— Aree di cantiere 2016

**a - Carta idrogeologica**  
Caratteristiche degli acquiferi con relativo grado di permeabilità

**Grado di permeabilità**

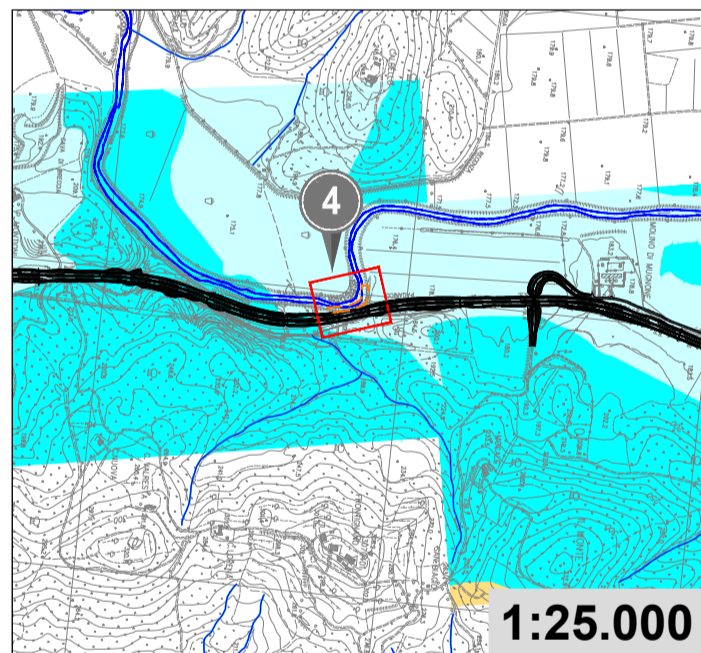
- E Elevato (Falda libera in materiali alluvionali)
- A Alto (Falda a rete acquifera a pressione, in materiali calcarei e calcarei-marnosi, talvolta interessati da copertura permeabile)
- M Medio (Falda acquifera in sabbie più o meno fini)
- MB Medio Basso (Rete acquifera e/o corpi idrici multifalda "alternanza o flysh argilloso-calcarei" con propagazione variabile da membro a membro)
- B Basso (Rete acquifera in rocce ignee intrusive e/o metamorfiche normalmente fessurate)
- Bb Molto Basso (Complesso sedimentari a grana fine "argille e limi" praticamente privi di circolazione sotterranea)

**b - Carta della vulnerabilità degli acquiferi**  
Classe e Grado di vulnerabilità

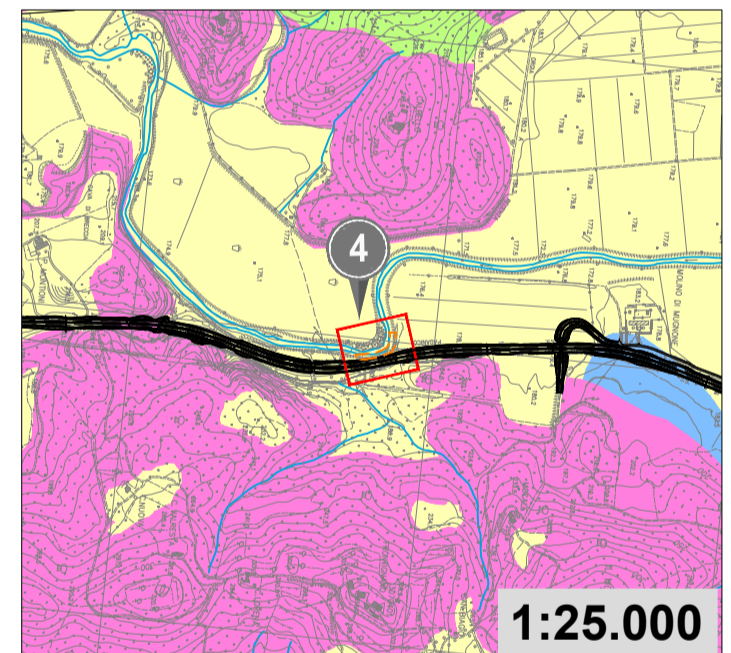
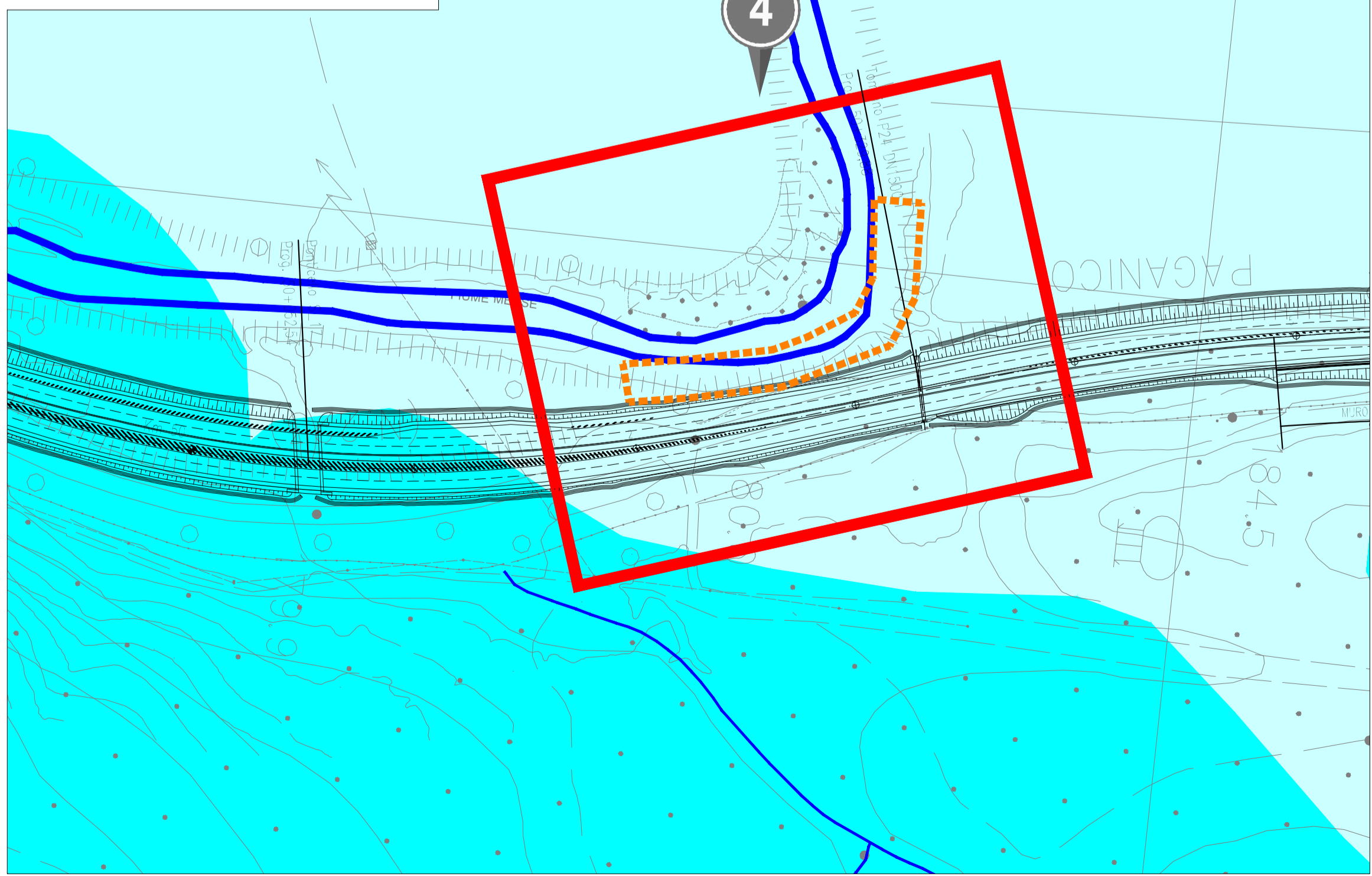
- 1 - Elevato
- 2 - Medio Alto
- 3 - Medio Basso
- 4 - Basso

- Sorgente
- Reticolo idrografico principale
- Reticolo idrografico secondario

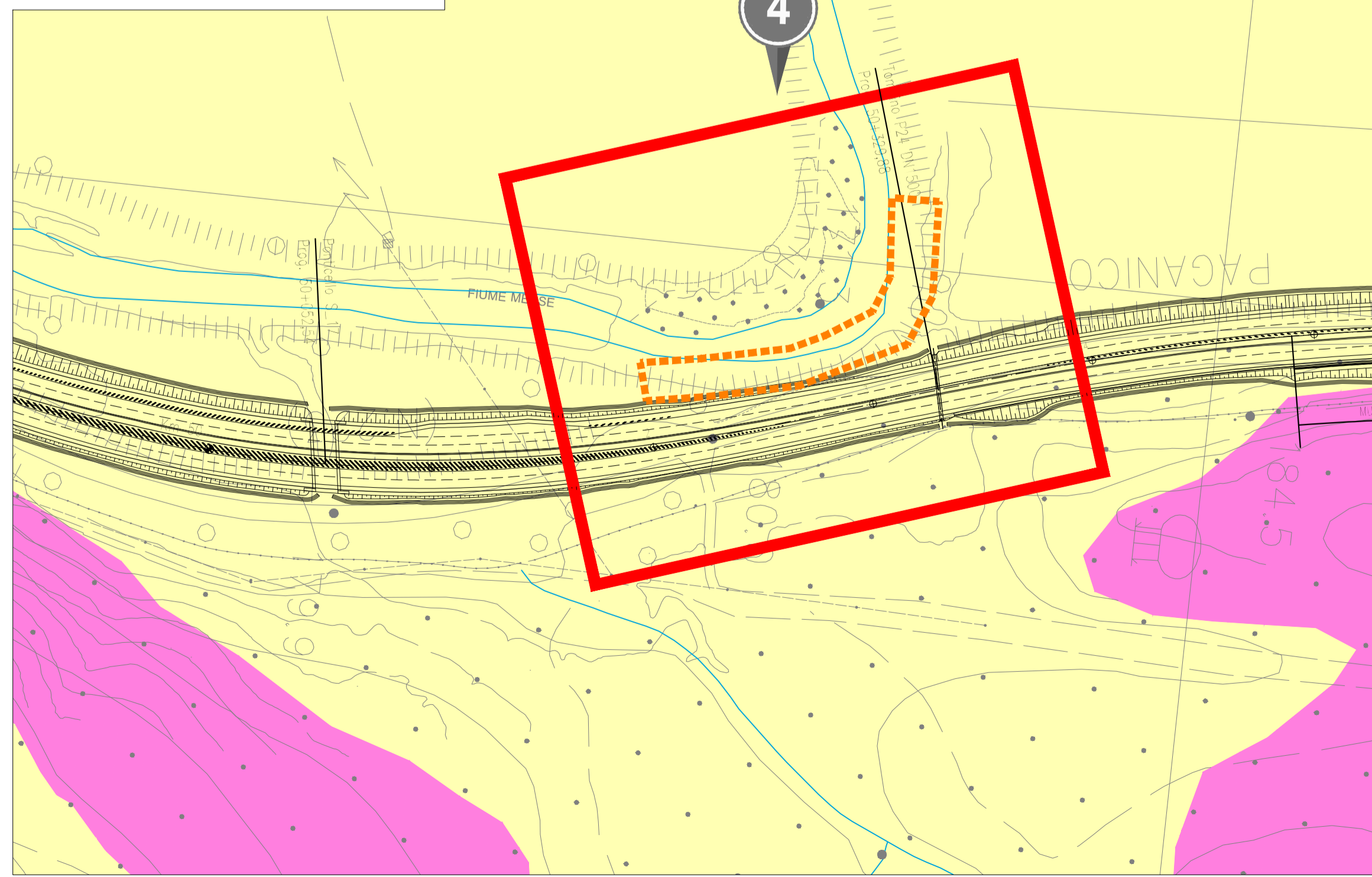
Fonte: Provincia di Siena, PTCP, approvato con D.C.P. n. 124 del 14/12/2011 - Indagini geologiche applicate - Carta della vulnerabilità intrinseca - Tav. QC-IG-9



**4.a - Carta idrogeologica**  
Scala 1:2.000



**4.b - Carta della vulnerabilità degli acquiferi**  
Scala 1:2.000



**Anas SpA**  
Direzione Progettazione Realizzazione Lavori

**ITINERARIO INTERNAZIONALE E78**  
**S.G.C. GROSSETO - FANO**  
**ADEGUAMENTO A 4 CORSIE**  
**NEL TRATTO GROSSETO - SIENA (S.S. 223 "DI PAGANICO")**  
**DAL KM 41+600 AL KM 53+400 - LOTTO 9**

**PROGETTO DEFINITIVO**

PROGETTISTA: Ing. ALESSANDRO MICHELI Ordine Ing. di Roma n. 19654 Ing. ACHILLE DEVOTFRANCESCHI Ordine Ing. di Roma n. 19116	IL GEOLOGO: Geol. SERENA MAJETTA Ordine Geol. del Lazio n. 928	IL COORDINATORE PER LA SICUREZZA IN FASE DI PROGETTAZIONE: Geom. FABIO QUONDAM	COD. PROG. PROGETTO    LIV. PROG.    N. PROG. L07020    D    0301
VISTO: IL RESPONSABILE DEL PROCEDIMENTO: Ing. ANTONIO SCALAMANDRE			

STUDIO DI IMPATTO AMBIENTALE – VARIANTI  
 Quadro di Riferimento Ambientale – Opere di protezione spondale – Ambiente idrico – Carta idrogeologica e della vulnerabilità degli acquiferi

NOME FILE T02IA04GEOCT03B	REVISIONE B	SCALA: VARIE									
<table border="1"> <tr> <td>B</td> <td>Riscontro parere MIN AMB (DVA n° 18344 del 03.08.2017)</td> <td>GEN. 2018</td> </tr> <tr> <td>A</td> <td>Emissione</td> <td>SET. 2005</td> </tr> <tr> <td></td> <td>DATA</td> <td>REDATTO    VERIFICATO    APPROVATO</td> </tr> </table>			B	Riscontro parere MIN AMB (DVA n° 18344 del 03.08.2017)	GEN. 2018	A	Emissione	SET. 2005		DATA	REDATTO    VERIFICATO    APPROVATO
B	Riscontro parere MIN AMB (DVA n° 18344 del 03.08.2017)	GEN. 2018									
A	Emissione	SET. 2005									
	DATA	REDATTO    VERIFICATO    APPROVATO									