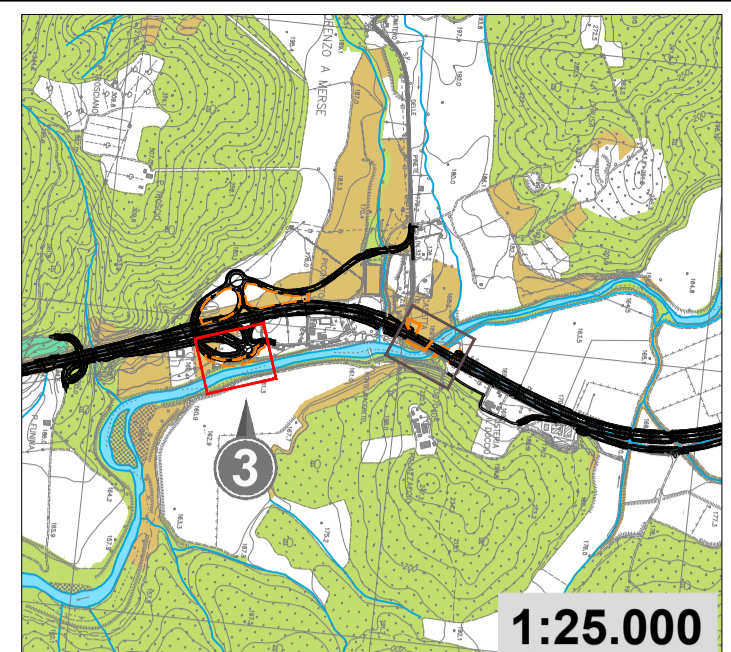
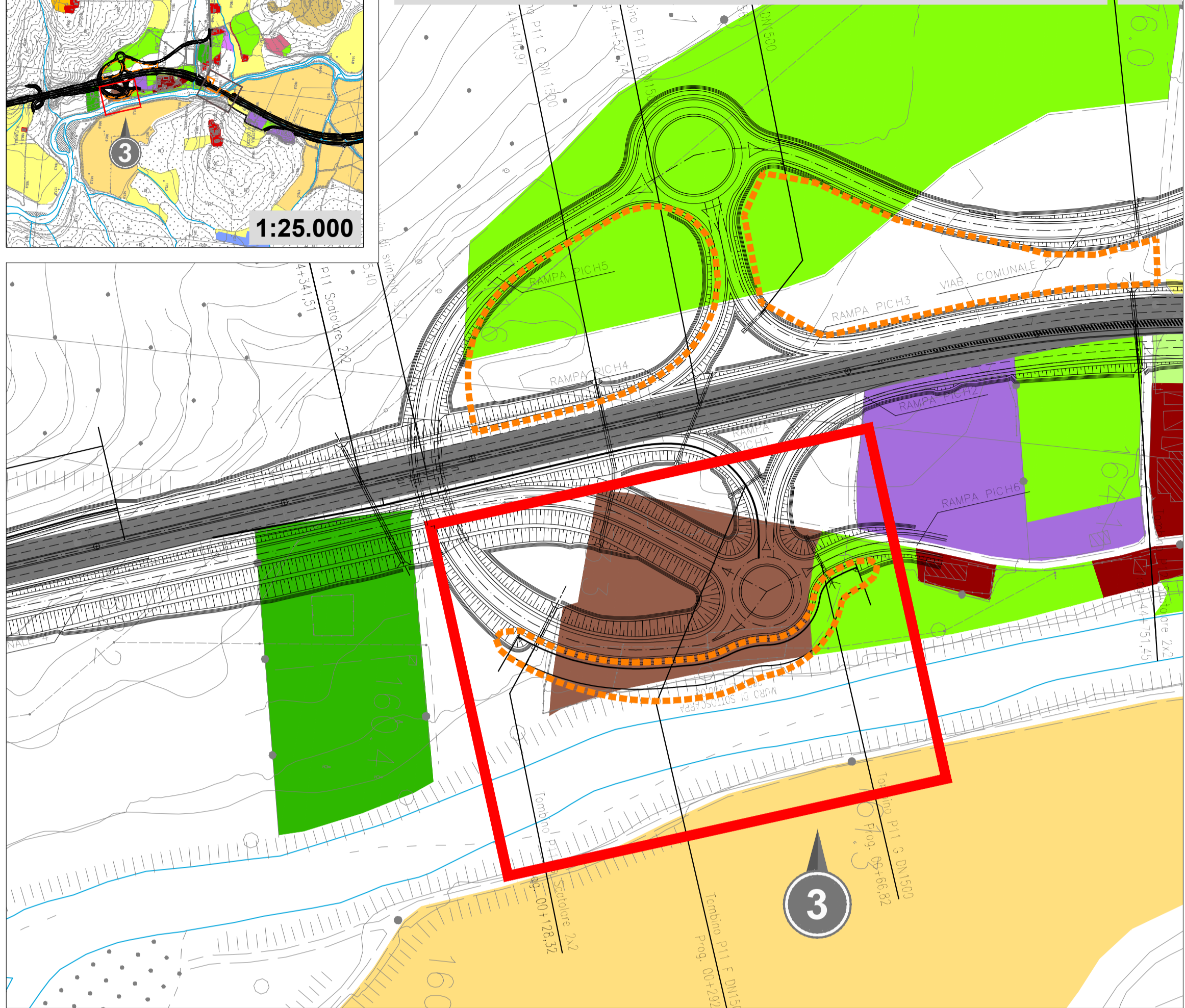
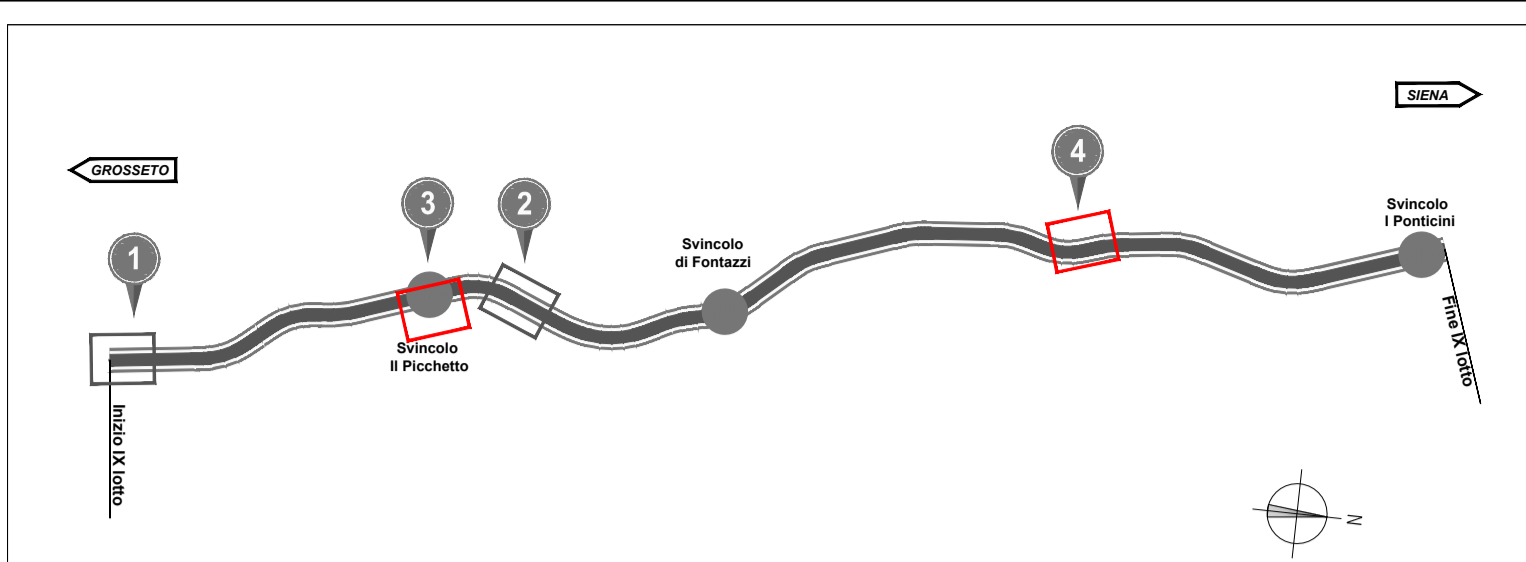
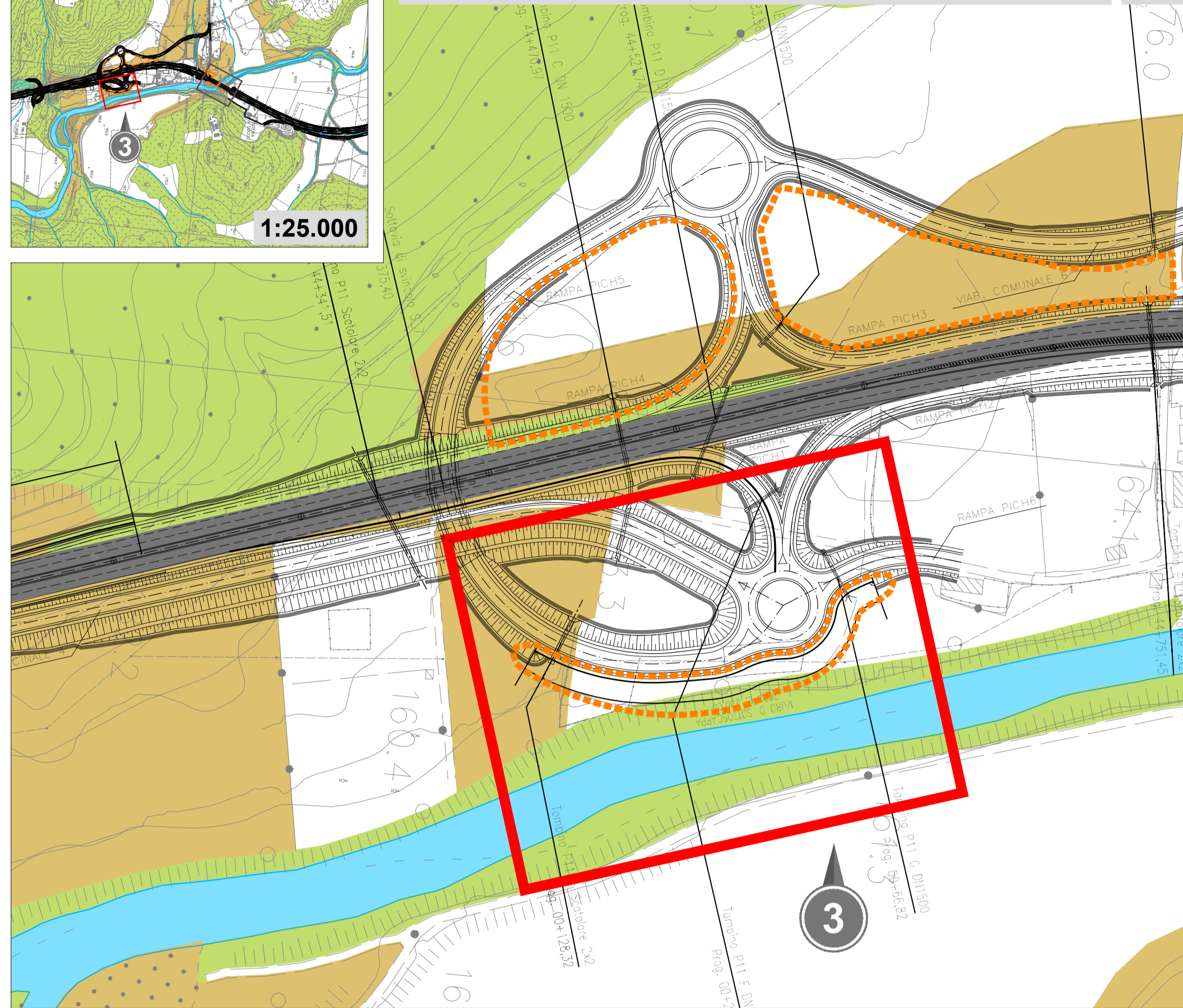


3.a - Matrice agricola e antropica
Scala 1:2.000



3.b - Matrice naturale
Scala 1:2.000



Legenda

Progetto definitivo 2016

Aree di cantiere 2016

a - Matrice agricola e antropica

Sistema insediativo

- Zone residenziali a tessuto discontinuo
- Tessuto urbano discontinuo denso con uso misto
- Aree industriali, commerciali e dei servizi pubblici e privati
- Aree verdi urbane
- Aree ricreative e sportive

Sistema del territorio aperto

- Aree estrattive
- Discariche
- Cantieri

Sistema agricolo

- Seminativi
- Risale
- Vigneti
- Arboricoltura
- Oliveti
- Prati stabili
- Sistemi culturali e particolari complessi

Sistema infrastrutturale

- Rete stradale

b - Matrice naturale

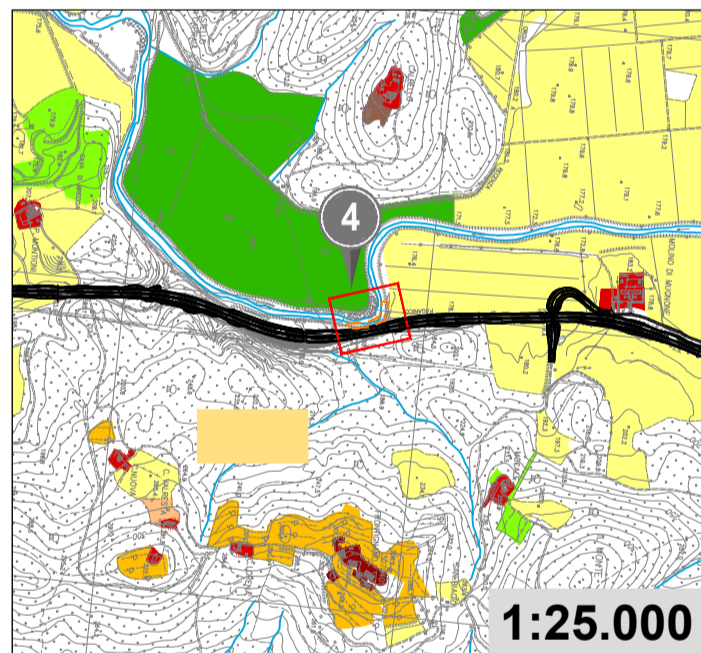
Reticolo idrografico

- Fiumi, torrenti, corsi d'acqua

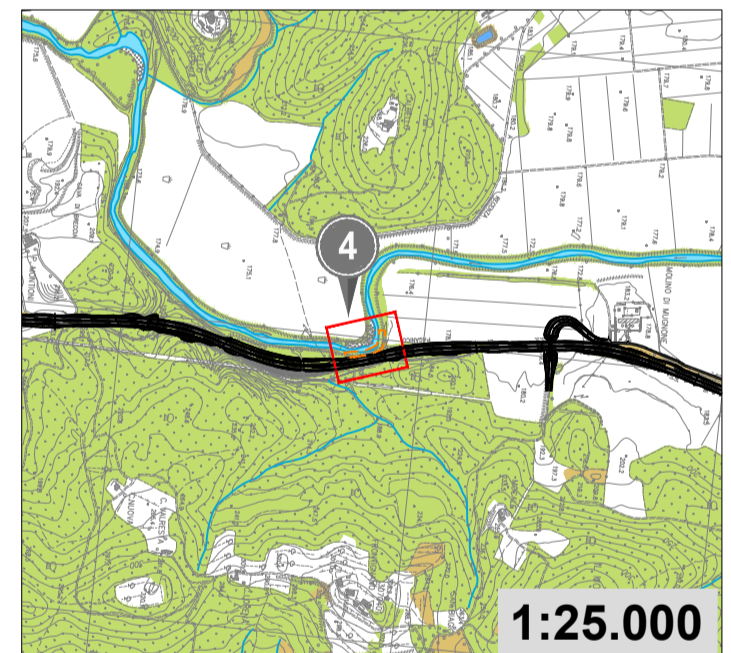
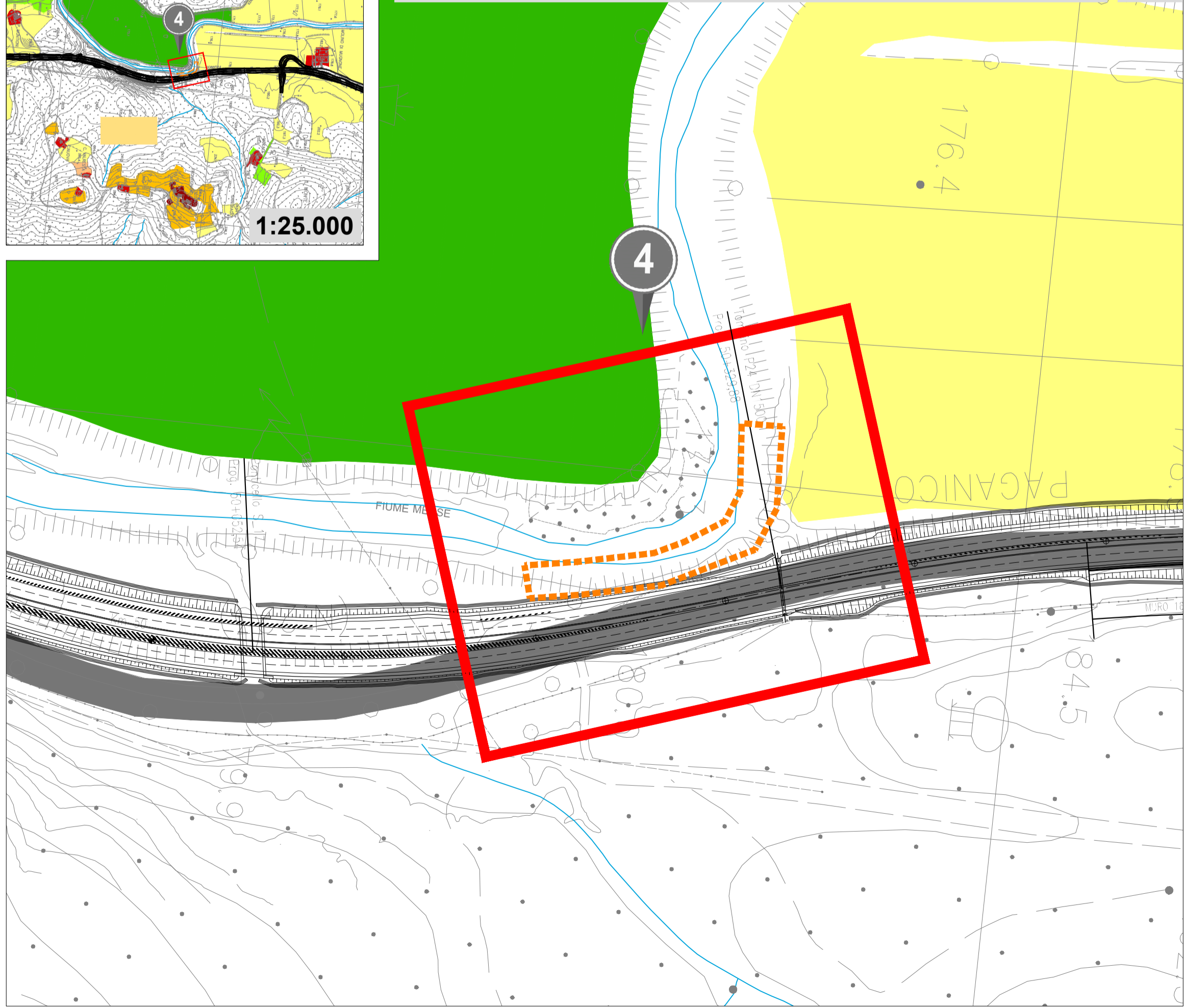
Aree boscate

- Bosco di latifoglie
- Bosco di conifere
- Vegetazione boschiva ed arbustiva in evoluzione

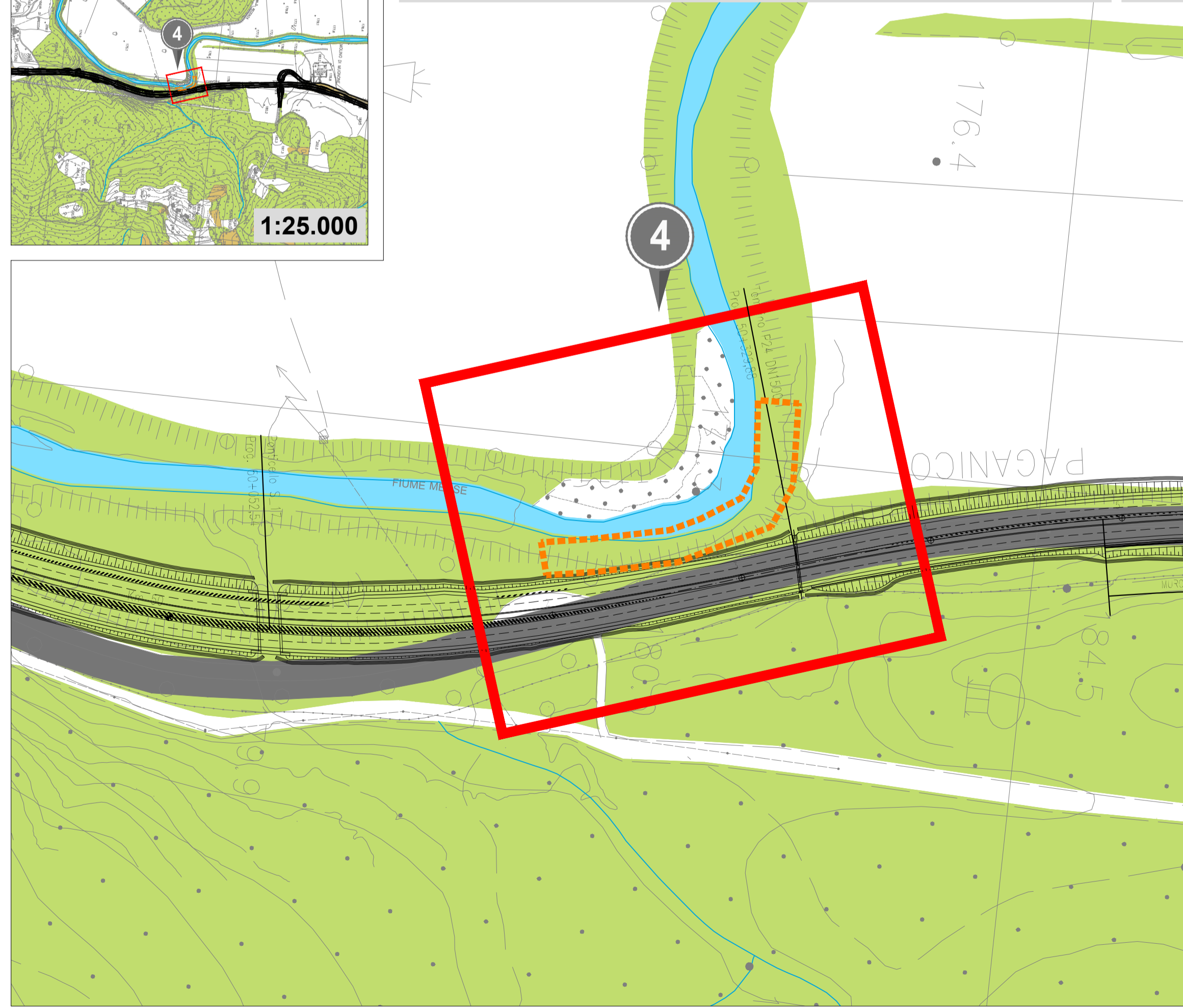
Fonte: Regione Toscana - Corine Land Cover (UCS 2007 - 2013): <http://www.s02.regione.toscana.it/geoscopio/cartoteca.html>



4.a - Matrice agricola e antropica
Scala 1:2.000



4.b - Matrice naturale
Scala 1:2.000



Anas SpA
Direzione Progettazione Realizzazione Lavori

ITINERARIO INTERNAZIONALE E78
S.G.C. GROSSETO - FANO
ADEGUAMENTO A 4 CORSIE
NEL TRATTO GROSSETO - SIENA (S.S. 223 "DI PAGANICO")
DAL KM 41+600 AL KM 53+400 - LOTTO 9

PROGETTO DEFINITIVO

PROGETTISTA:
Ing. ALESSANDRO MICHELI
Ordine Ing. di Roma n. 19654
Ing. ACHILLE DEVITTORFRANCESCO
Ordine Ing. di Roma n. 19116

IL GEOLOGO:
Geol. SERENA MAJETTA
Ordine Geol. del Lazio n. 928

IL COORDINATORE PER LA SICUREZZA IN FASE DI PROGETTAZIONE:
Geom. FABIO QUONDAM

VISTO: IL RESPONSABILE DEL PROCEDIMENTO:
Ing. ANTONIO SCALAMANDRE

COD. PROG.

PROGETTO LIV. PROG. N. PROG.
L07020 D 0301

STUDIO DI IMPATTO AMBIENTALE - VARIANTI
Quadro di Riferimento Ambientale - Opere di protezione spondale - Suolo e sottosuolo - Carta dell'uso del suolo

NOME FILE	REVISIONE	SCALA:
TO21A04AMBCT07B	B	VARIE
TO21A04AMBCT07		
B	Riscontro parere MIN AMB (DVA n° 18344 del 03.08.2017)	GEN. 2018
A	Emissione	SET. 2005
	DATA	REDDATO VERIFICATO APPROVATO