

Legenda

Progetto definitivo 2016

a - Carta del contesto e della struttura del paesaggio

Componenti morfologiche e fisiche

- Principali linee di crinale
- Corsi d'acqua principali
- Rete dei corsi d'acqua secondari, fossi e canali
- Laghi e bacini

Componenti naturali

- Boschi di latifoglie
- Boschi di conifere
- Boschi misti

Componenti antropiche

Sistema agricolo

- Aree di fondovalle con colture estese
- Risaie
- Colture legnose

Sistema insediativo

- Tessuto continuo a prevalente uso residenziale
- Tessuto urbano discontinuo ad uso residenziale
- Tessuto industriale, commerciale e dei servizi pubblici

Componenti del sistema infrastrutturale

- Rete stradale

Componenti del sistema storico-testimoniale

- Beni di interesse storico-culturale
- Aggregati e borghi storici

b - Carta della percezione visiva e dell'intervisibilità

Bacini di intervisibilità

- Aree morfologicamente emergenti a quota superiore ai 300 m, caratterizzate da copertura boschiva
- Aree morfologicamente emergenti a quota inferiore ai 300 m, caratterizzate dalla presenza di elementi di vegetazione ed elementi antropici (manufatti edilizi, colture, fasce di vegetazione boscata)
- Aree del fondovalle a quota inferiore ai 200 m, caratterizzate prevalentemente dalle colture a seminativi ed arboree e dalla presenza di manufatti edilizi isolati

Luoghi di frequentazione dinamica

- Rete stradale

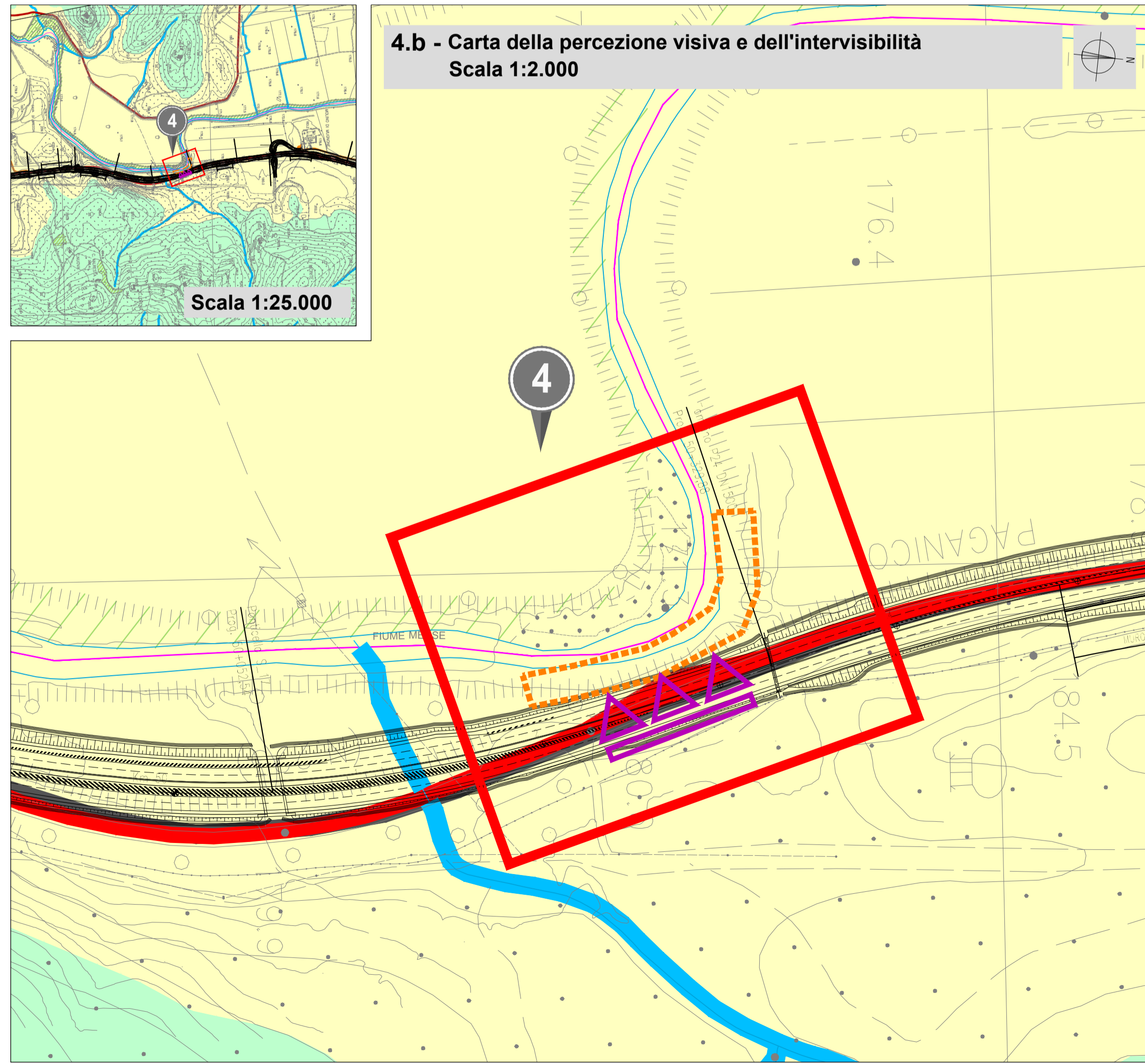
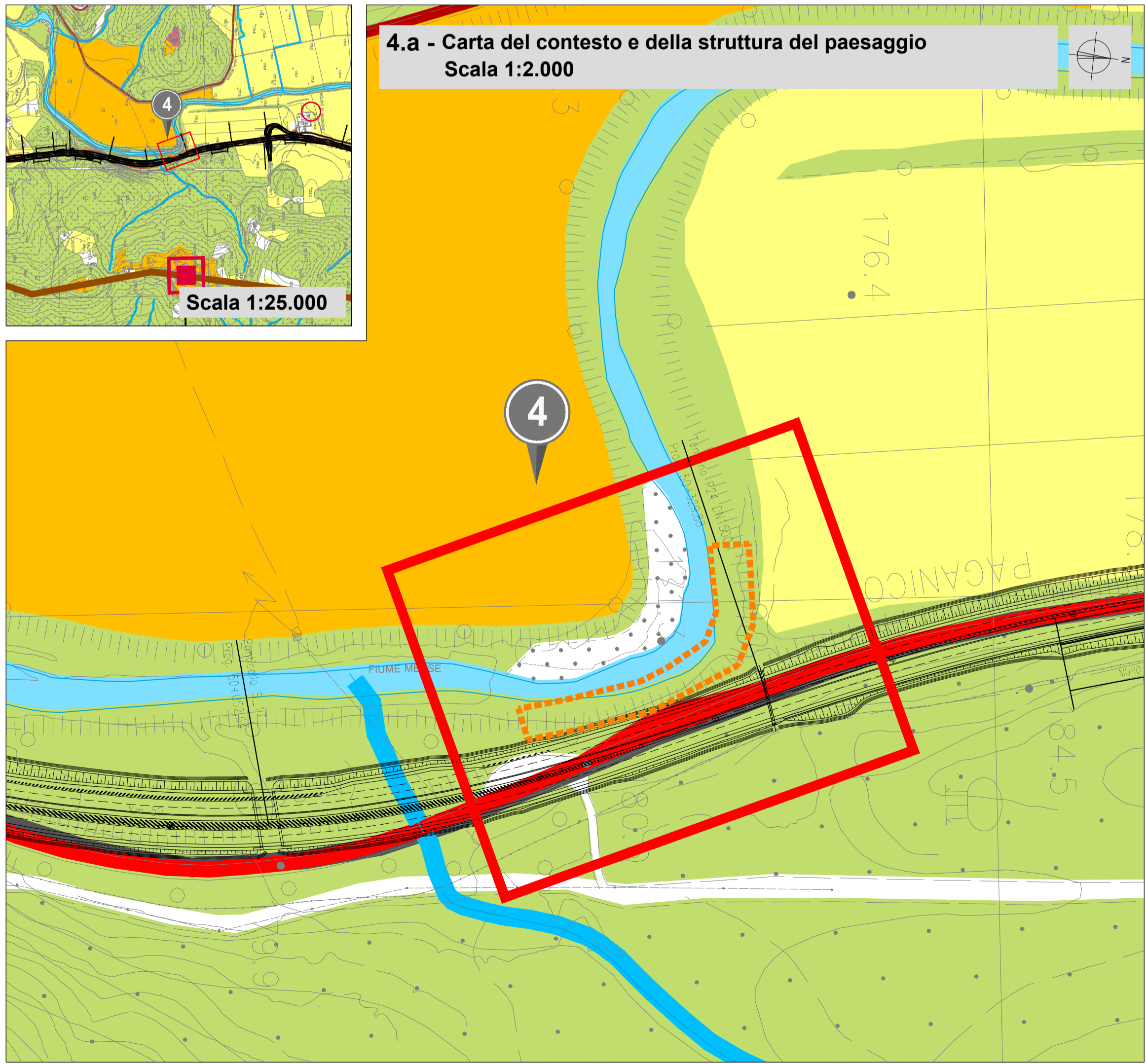
Condizionamenti visivi

- Fascia di vegetazione ripariale lungo i corsi d'acqua principali
- Aree con copertura boscata

Tipologie visuali

- Visuale dinamica chiusa

Area di cantiere 2016



Anas SpA
Direzione Progettazione Realizzazione Lavori

ITINERARIO INTERNAZIONALE E78
S.G.C. GROSSETO - FANO
ADEGUAMENTO A 4 CORSIE
NEL TRATTO GROSSETO - SIENA (S.S. 223 "DI PAGANICO")
DAL KM 41+600 AL KM 53+400 - LOTTO 9

PROGETTO DEFINITIVO

PROGETTISTA:
Ing. ALESSANDRO MICHELI
Ordine Ing. di Roma n. 19654
Ing. ACHILLE DEVIOFRANCESCO
Ordine Ing. di Roma n. 19116

IL GEOLOGO:
Geol. SERENA MAJETTA
Ordine Geol. del Lazio n. 928

IL COORDINATORE PER LA SICUREZZA IN FASE DI PROGETTAZIONE:
Geom. FABIO QUONDAM

VISTO: IL RESPONSABILE DEL PROCEDIMENTO:
Ing. ANTONIO SCALAMANDRE

COD. PROG.

PROGETTO	LIV. PROG.	N. PROG.
097020	D	0301

STUDIO DI IMPATTO AMBIENTALE - VARIANTI

Quadro di Riferimento Ambientale - Opere di protezione spondale - Paesaggio - Carta del contesto e della struttura del paesaggio - Carta della percezione visiva e dell'intervisibilità

NOME FILE	REVISIONE	SCALA:
TO2IA04AMBCT10B	B	VARIE
TO2IA04AMBCT10		

B	Riscontro parere MIN AMB (DVA n° 18344 del 03.08.2017)	GEN. 2018			
A	Emissione	SET. 2005			
		DATA	REDATTO	VERIFICATO	APPROVATO