

IMPIANTO DI PRODUZIONE DI ENERGIA DA FONTE EOLICA
"SAN PANCRAZIO TORREVECCHIA" DI POTENZA PARI A 34,50 MW

REGIONE PUGLIA
PROVINCIA di BRINDISI

COMUNE di SAN PANCRAZIO SALENTINO

Località: Masserie Corte Finocchio, Torre Vecchia e Campone

OPERE DI CONNESSIONE NEI COMUNI DI: San Pancrazio S. (BR) Erchie (BR) ed Avetrana (TA)

PROGETTO DEFINITIVO
Id AU H4QPRN5

Tav.:

Titolo:

32

SCHEDE IMPATTO VISIVO PUNTI
SENSIBILI - FOTOINSERIMENTI

Scala:

Formato Stampa:

Codice Identificatore Elaborato

N.A.

A3

H4QPRN5_StudioFattibilitaAmbientale_32

Committente:

STC S.r.l.



Via V. M. STAMPACCHIA, 48 - 73100 Lecce
Tel. +39 0832 1798355
studiocalcarella@gmail.com - fabio.calcarella@gmail.com

Direttore Tecnico: Dott. Ing. Fabio CALCARELLA



Fabio Calcarella

TOZZIgreen

Via Brigata Ebraica, 50 - 48123 Mezzano (RA)
Tel. +39 0544 525311 - Fax +39 0544 525319
pec: tozzi.re@legalmail.it - www.tozziholding.com

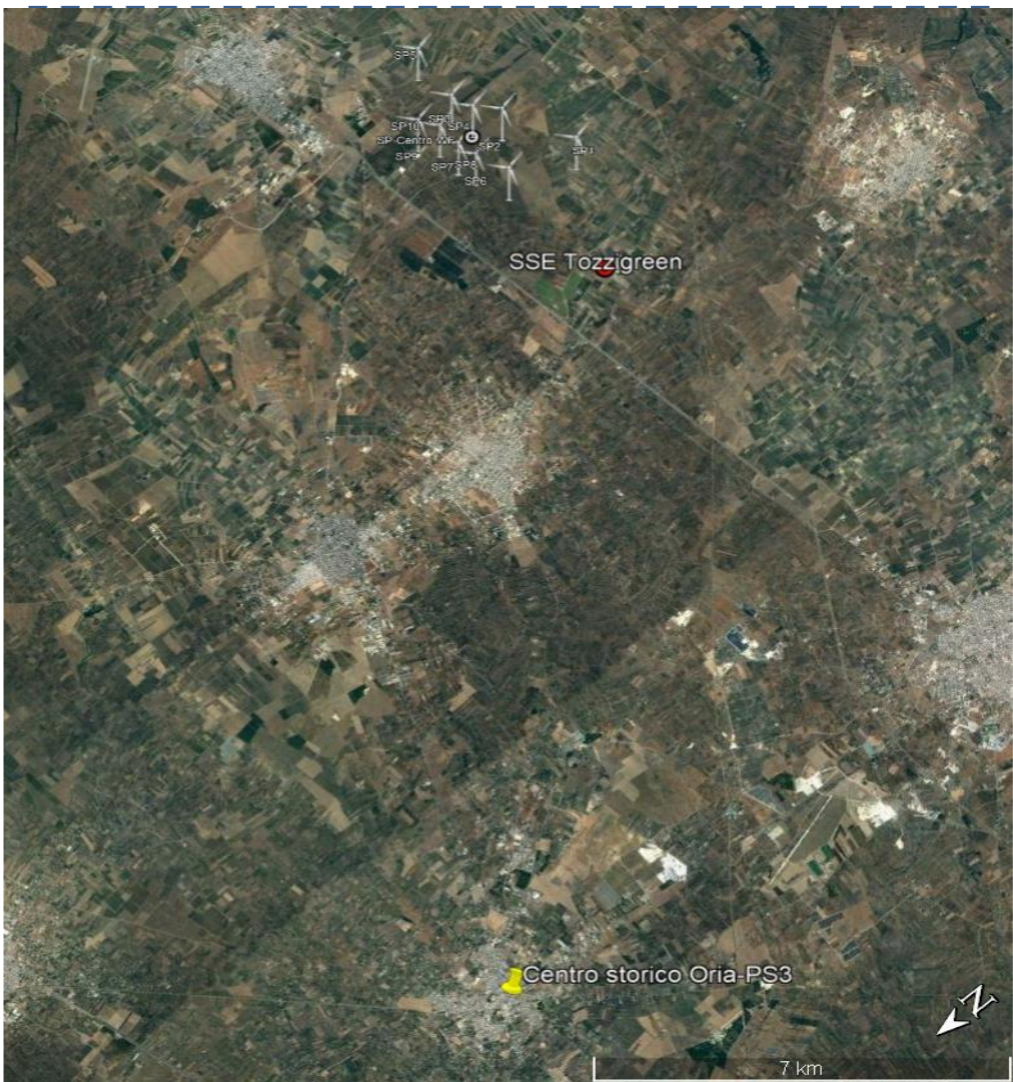
Data	Motivo della revisione:	Redatto:	Controllato:	Approvato:
16 febbraio 2018	Prima emissione	STC	FC	TOZZI GREEN S.p.a.

Sch 01/1		Rilevamento fotografico: Punto di Osservazione (inquadramento e parametri del rilevamento)				
Punto Sensibile	Coordinate Piane nel Sistema Riferimento UTM WGS84 fuso 33N			Quota terreno (DEM - SIT)	Altezza Osservatore	
3	EST = 723901 m; NORD = 4486334 m			Q = 141 m (s.l.m.)	z = 1.6 m	
Provincia	Comune	Toponomastica	PPTR-Sistema delle Tutele	Tipo		
Brindisi	Oria	Oria	Luoghi privilegiati di fruizione del paesaggio	Architettonico		
Distanza dall'impianto (m)		16.052	Descrizione del Punto			
Visibilità Teorica		SI	Oria. Centro abitato pluristratificato con presenza di insediamenti antichi che coprono un arco temporale compreso tra il VI millennio a.C. e il periodo medioevale tardo. Si ricordano gli insediamenti presitorici di Mass. S.Anna, Grotta Laurito, l'area di Monte Papalucio con l'omonimo insediamento messapico e numerose altre evidenze che ne caratterizzano il centro storico. La quota altimetrica sul livello del mare si attesta per la parte più alta intorno ai 140 m. La ripresa fotografica è stata effettuata sul lato est del Castello alla quota di piazza Cattedrale.			
Visibilità Impianto		Bassa				
Valore del Paesaggio		Medio				
Frequentazione		Regolarità				Media
		Quantità				Alta
Indice Impatto Visivo		15	Qualità	Media		
Descrizione scenario attuale						
Descrizione scenario futuro						

Matrice impatto visivo

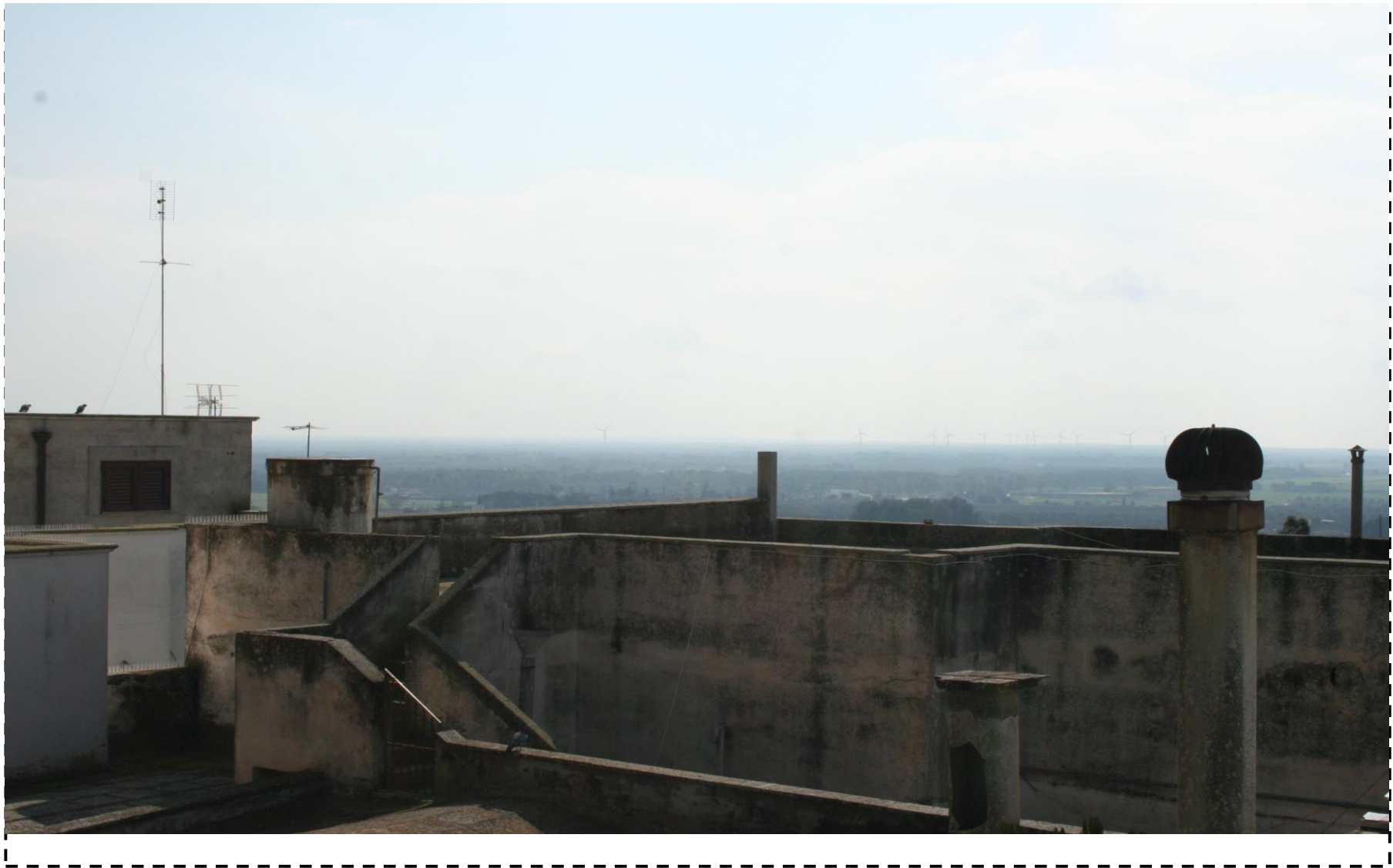
		VALORE PAESAGGISTICO							
		Trascurabile	Molto Basso	Basso	Medio Basso	Medio	Medio Alto	Alto	Molto Alto
VISIBILITA' IMPIANTO	Trascurabile	1	2	3	4	5	6	7	8
	Molto Basso	2	4	6	8	10	12	14	16
	Basso	3	6	9	12	15	18	21	24
	Medio Basso	4	8	12	16	20	24	28	32
	Media	5	10	15	20	25	30	35	40
	Medio Alta	6	12	18	24	30	36	42	48
	Alta	7	14	21	28	35	42	49	56
	Molto Alta	8	16	24	32	40	48	56	64

Posizionamento punto di ripresa rispetto all'area di impianto



Sch 01/2

Rilevamento fotografico: Scenario attuale (ripresa focale: 35mm)



Sch 01/3

Rilevamento fotografico: Scenario previsto mediante fotoinserimento



Sch 01/4

Rilevamento fotografico: Area intorno al punto di ripresa

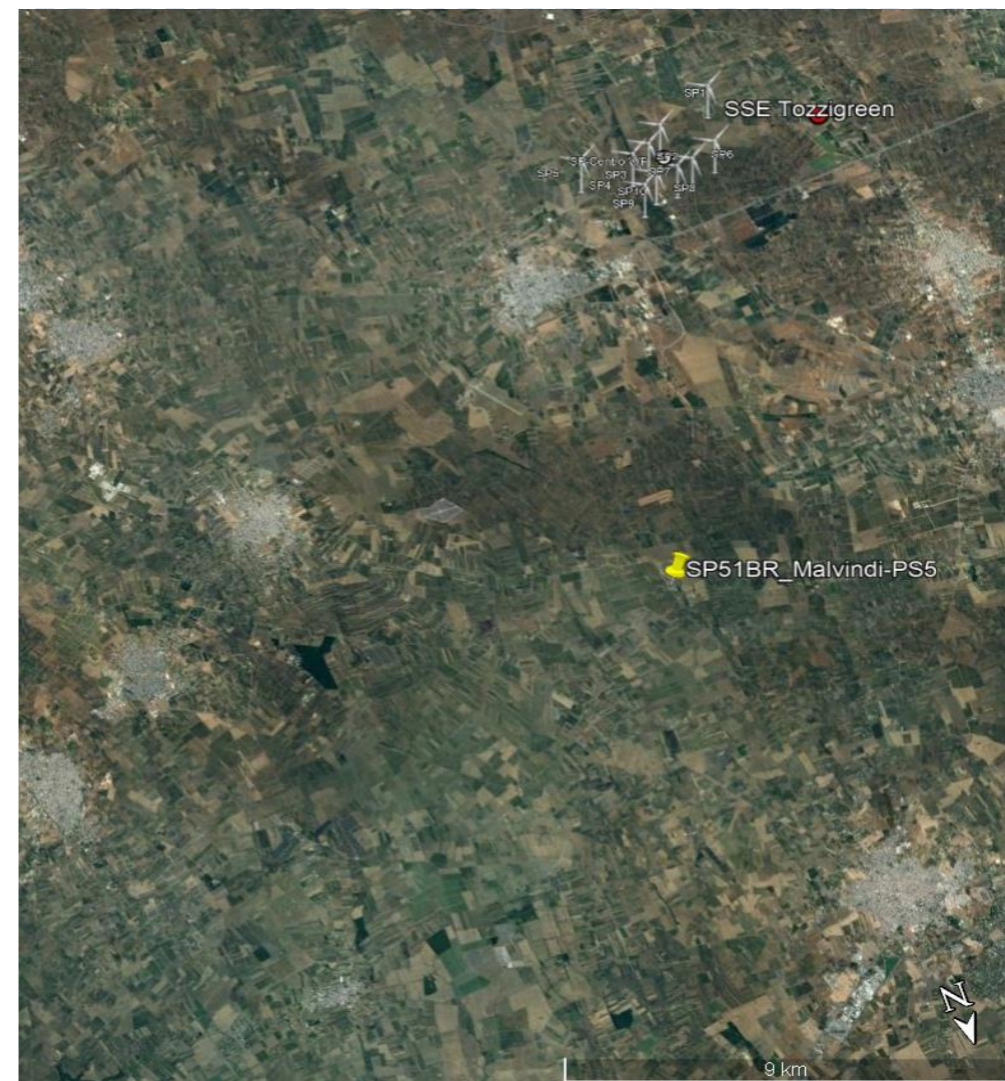


Sch 02/1		Rilevamento fotografico: Punto di Osservazione (inquadramento e parametri del rilevamento)				
Punto Sensibile	Coordinate Piane nel Sistema Riferimento UTM WGS84 fuso 33N			Quota terreno (DEM - SIT)	Altezza Osservatore	
5	EST = 740211 m; NORD = 4485476 m			Q = 67 m (s.l.m.)	z = 1.6 m	
Provincia	Comune	Toponomastica	PPTR-Sistema delle Tutele	Tipo		
Brindisi	Mesagne	Area Archeologica Malvindi C.	cordone dunale fossile ad E Oria-Malvindi	Invarianti strutturali-Vincolo archeologico		
Distanza dall'impianto (m)		9.310	Descrizione del Punto			
Visibilità Teorica		SI	<p>Il complesso, già noto all'inizio del secolo scorso, nel 1986 è stato oggetto di un'indagine che ha rivelato quattro ambienti interessati da due fasi costruttive: l'una attribuibile agli inizi del I secolo dopo Cristo, l'altra ai secoli III – IV dopo Cristo.</p> <p>Sono stati individuati: il calidarium, una sala, dove si facevano bagni caldi, riscaldata attraverso un sistema che faceva salire il calore da un impianto posto sotto il pavimento; il tepidarium, una sala riscaldata che costituiva il passaggio intermedio tra bagno caldo e bagno freddo, e il frigidarium, dove si prendeva il bagno freddo, in cui sono stati rinvenuti i resti di una vasca. Un altro vano, utilizzato prima come ambiente riscaldato, venne successivamente destinato ad ambiente di servizio.</p> <p>Gli scavi hanno pure messo in luce, nel tepidarium, un pavimento a mosaico, costituito da tessere in pietra calcarea bianca e poche tessere in pietra nera, recante al centro una lastra di marmo bianco con venature in grigio. Il mosaico è conservato presso il Museo archeologico.</p>			
Visibilità Impianto		Bassa				
Valore del Paesaggio		Molto alto				
Frequenziazione		Regolarità				Bassa
		Quantità				Bassa
Indice Impatto Visivo		18	Qualità	Media		
Descrizione scenario attuale						
Descrizione scenario futuro						

Matrice impatto visivo

		VALORE PAESAGGISTICO							
		Trascurabile	Molto Basso	Basso	Medio Basso	Medio	Medio Alto	Alto	Molto Alto
VISIBILITA' IMPIANTO	Trascurabile	1	2	3	4	5	6	7	8
	Molto Basso	2	4	6	8	10	12	14	16
	Bassa	3	6	9	12	15	18	21	24
	Medio Basso	4	8	12	16	20	24	28	32
	Media	5	10	15	20	25	30	35	40
	Medio Alta	6	12	18	24	30	36	42	48
	Alta	7	14	21	28	35	42	49	56
	Molto Alta	8	16	24	32	40	48	56	64

Posizionamento punto di ripresa rispetto all'area di impianto



Sch 02/2

Rilevamento fotografico: Scenario attuale (ripresa focale: 35mm)



Sch 02/3

Rilevamento fotografico: Scenario previsto mediante fotoinserimento



Sch 02/4

Rilevamento fotografico: Area intorno al punto di ripresa

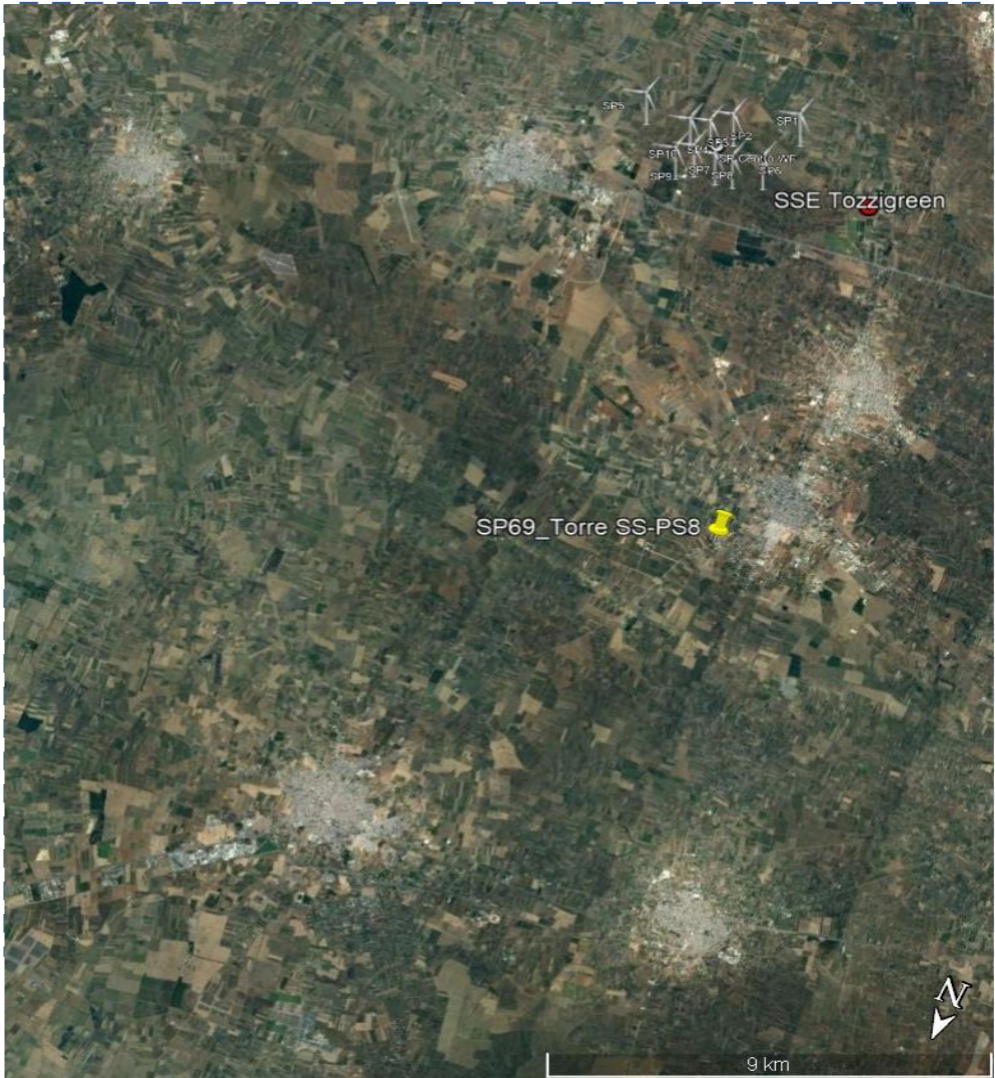


Sch 03/1		Rilevamento fotografico: Punto di Osservazione (inquadramento e parametri del rilevamento)			
Punto Sensibile	Coordinate Piane nel Sistema Riferimento UTM WGS84 fuso 33N			Quota terreno (DEM - SIT)	Altezza Osservatore
8	EST = 733266 m; NORD = 4484511 m			Q = 70 m (s.l.m.)	z = 1.6 m
Provincia	Comune	Toponomastica	PPTR-Sistema delle Tutele	Tipo	
Brindisi	Torre Santa Susanna	SP69BR - Lim. ab Torre S. Susann	Strada	Componenti percettive-Strada val paesaggistica	
Distanza dall'impianto (m)		9.055		Descrizione del Punto	
Visibilità Teorica		SI		Strada Provinciale 69: collega Torre Santa Susanna a Mesagne	
Visibilità Impianto		Medio bassa			
Valore del Paesaggio		Medio basso			
Frequentazione		Regolarità	alta		
		Quantità	media		
		Qualità	media		
Indice Impatto Visivo		16		Descrizione scenario attuale	
Descrizione scenario futuro					

Matrice impatto visivo

		VALORE PAESAGGISTICO							
		Trascura bile	Molto Basso	Basso	Medio Basso	Medio	Medio Alto	Alto	Molto Alto
VISIBILITA' IMPIANTO	Trascurabile	1	2	3	4	5	6	7	8
	Molto Bassa	2	4	6	8	10	12	14	16
	Bassa	3	6	9	12	15	18	21	24
	Medio Bassa	4	8	12	16	20	24	28	32
	Media	5	10	15	20	25	30	35	40
	Medio Alta	6	12	18	24	30	36	42	48
	Alta	7	14	21	28	35	42	49	56
	Molto Alta	8	16	24	32	40	48	56	64

Posizionamento punto di ripresa rispetto all'area di impianto



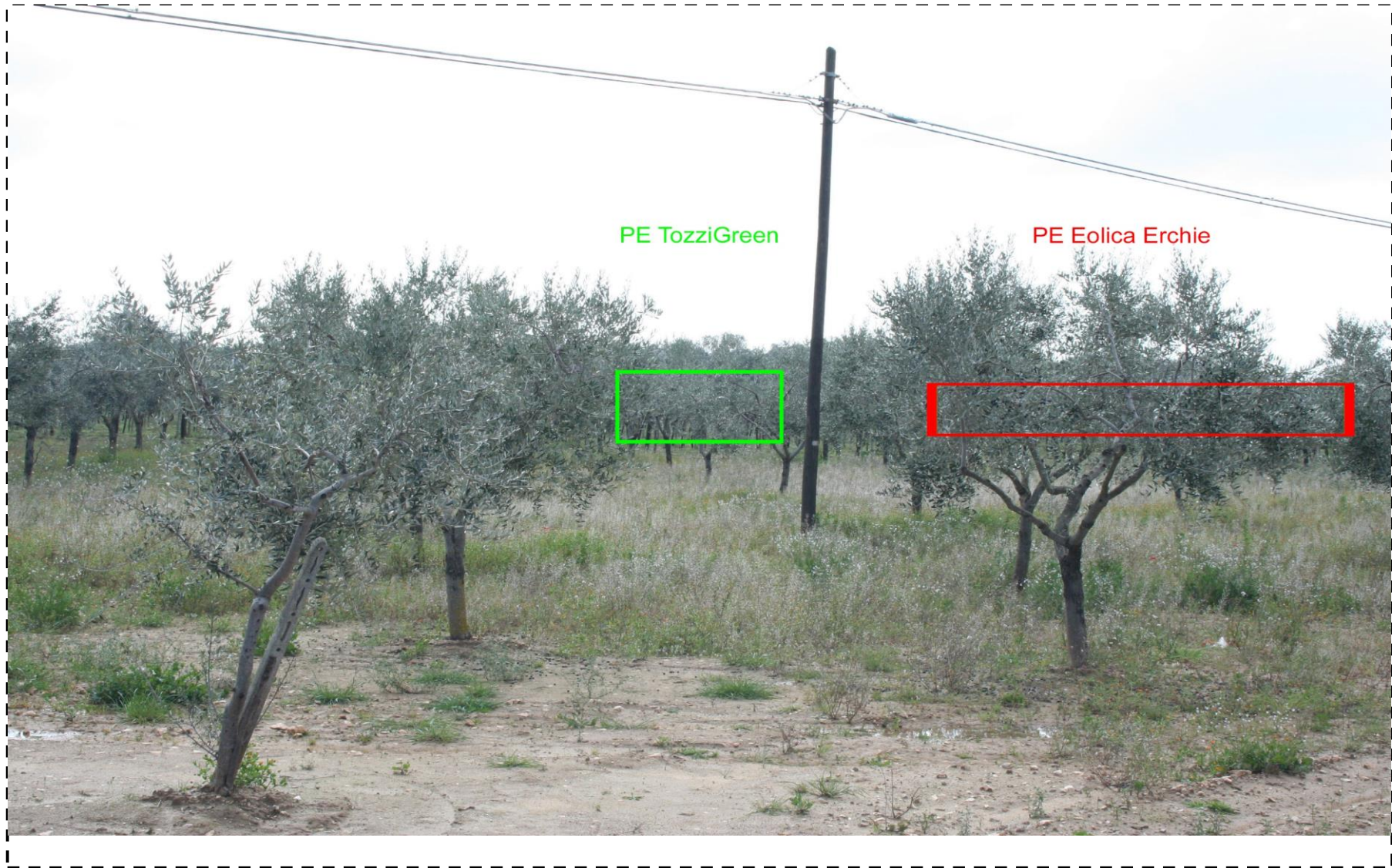
Sch 03/2

Rilevamento fotografico: Scenario attuale (ripresa focale: 35mm)



Sch 03/3

Rilevamento fotografico: Scenario previsto mediante fotoinserimento



Sch 03/4

Rilevamento fotografico: Area intorno al punto di ripresa

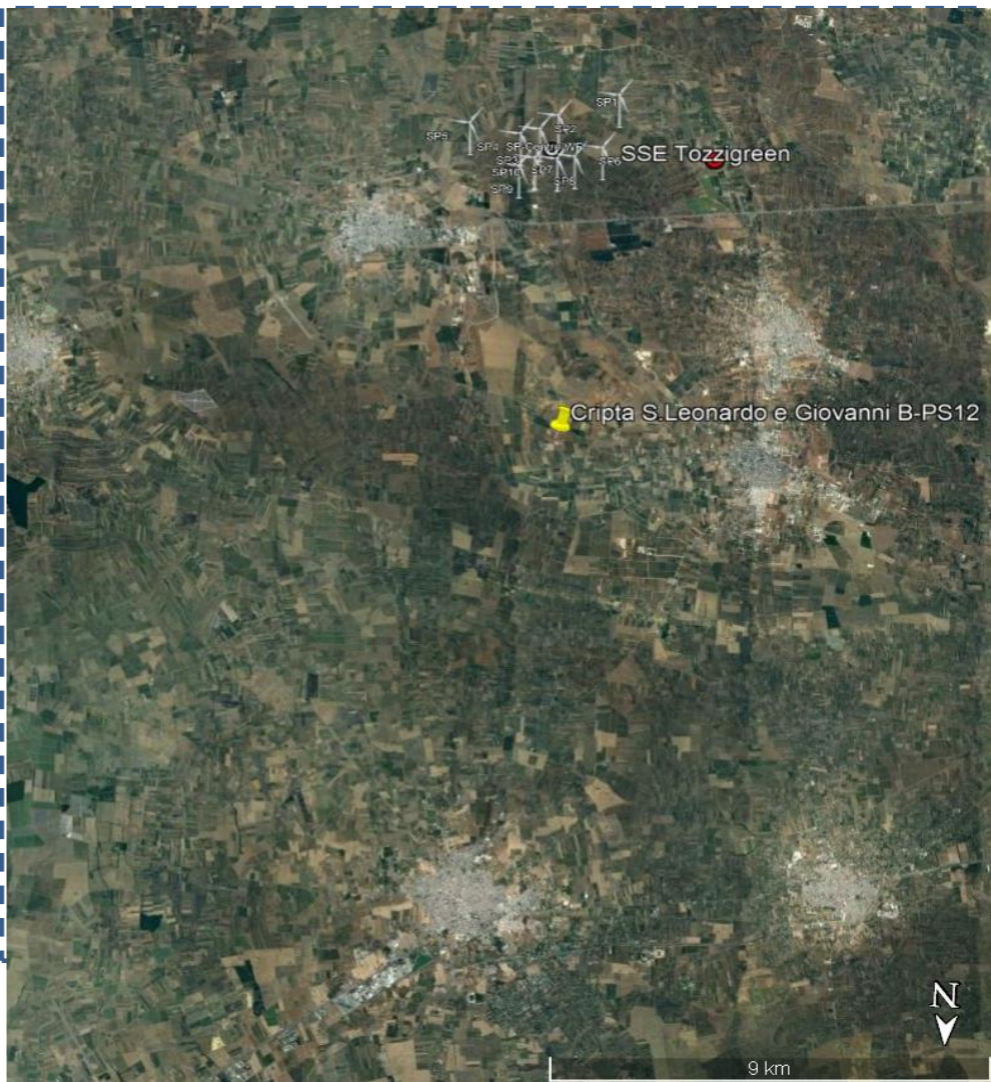


Sch 04/1		Rilevamento fotografico: Punto di Osservazione (inquadramento e parametri del rilevamento)			
Punto Sensibile		Coordinate Piane nel Sistema Riferimento UTM WGS84 fuso 33N		Quota terreno (DEM - SIT)	Altezza Osservatore
12		EST = 736608 m; NORD = 4482697 m		Q = 55 m (s.l.m.)	z = 1.6 m
Provincia	Comune	Toponomastica	PPTR-Sistema delle Tutele	Tipo	
Brindisi	Torre Santa Susanna	Cripta di San Leonardo e G.	Stratificazione insediativa	Componenti culturali-Vincolo architettonico	
Distanza dall'impianto (m)		6.354		Descrizione del Punto	
Visibilità Teorica		SI		<p>In contrada Santoria Vecchia, nell'agro di Torre Santa Susanna, l'omonima masseria fortificata custodisce nel suo territorio la preziosa cripta basiliana intitolata a San Giovanni Battista.</p> <p>A forma rettangolare, con due grossi pilastri centrali scavati nella roccia stessa, la cripta custodisce due grandi affreschi, raffiguranti San Giovanni Battista, rappresentato con tunica e mantello mentre benedice alla greca, e San Leonardo, riprodotto con una mano benedicente e l'altra che regge un libro e una catena. La grotta custodisce anche un'icona del Cristo benedicente.</p>	
Visibilità Impianto		Bassa			
Valore del Paesaggio		Medio alto			
Frequentazione		Regolarità	media		
		Quantità	media		
		Qualità	media		
Indice Impatto Visivo		18			
Descrizione scenario attuale					
Descrizione scenario futuro					

Matrice impatto visivo

		VALORE PAESAGGISTICO							
		Trascurabile	Molto Basso	Basso	Medio Basso	Medio	Medio Alto	Alto	Molto Alto
VISIBILITA' IMPIANTO	Trascurabile	1	2	3	4	5	6	7	8
	Molto Basso	2	4	6	8	10	12	14	16
	Basso	3	6	9	12	15	18	21	24
	Medio Basso	4	8	12	16	20	24	28	32
	Media	5	10	15	20	25	30	35	40
	Medio Alta	6	12	18	24	30	36	42	48
	Alta	7	14	21	28	35	42	49	56
	Molto Alta	8	16	24	32	40	48	56	64

Posizionamento punto di ripresa rispetto all'area di impianto



Sch 04/2

Rilevamento fotografico: Scenario attuale (ripresa focale: 35mm)



Sch 04/3

Rilevamento fotografico: Scenario previsto mediante fotoinserimento



Sch 04/4

Rilevamento fotografico: Area intorno al punto di ripresa

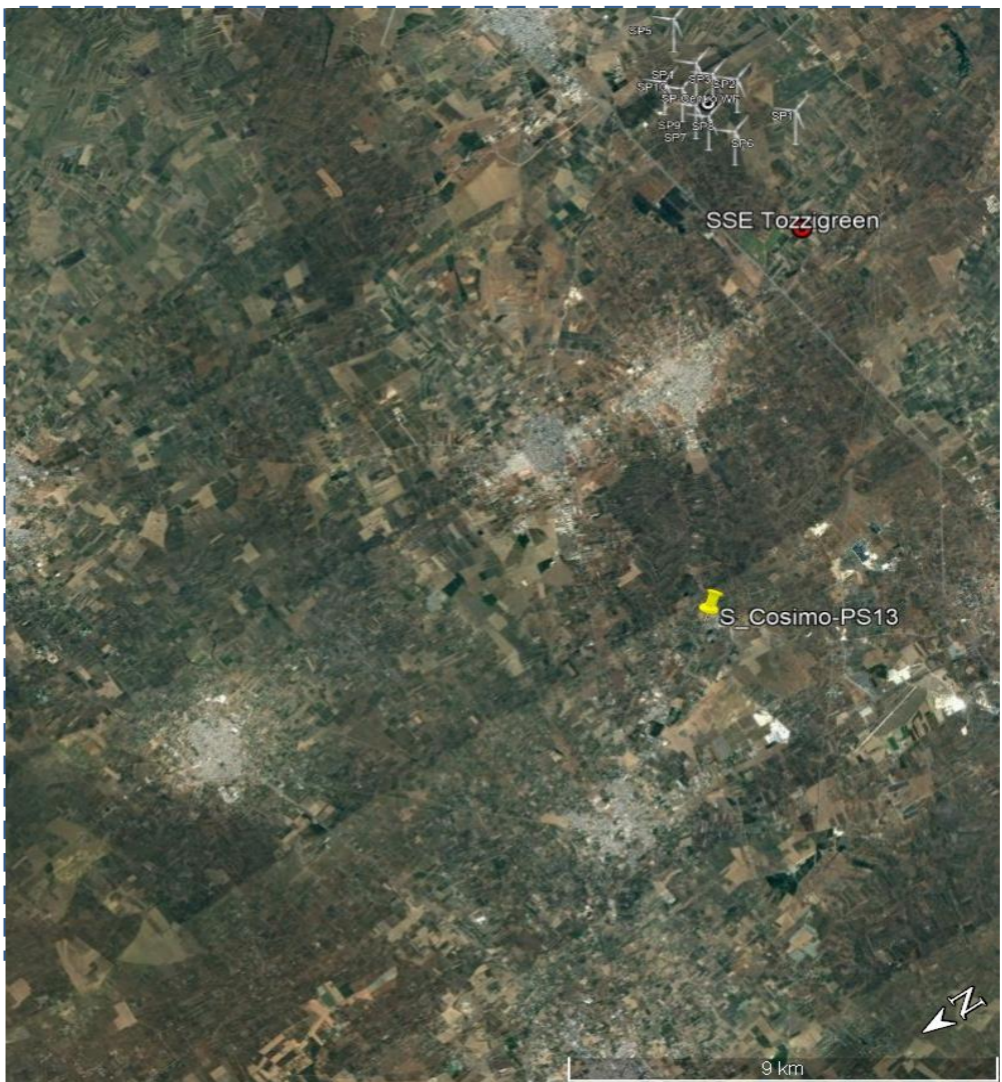


Sch 05/1		Rilevamento fotografico: Punto di Osservazione (inquadramento e parametri del rilevamento)			
Punto Sensibile		Coordinate Piane nel Sistema Riferimento UTM WGS84 fuso 33N		Quota terreno (DEM - SIT)	Altezza Osservatore
13		EST = 726983 m; NORD = 4482434 m		Q = 81 m (s.l.m.)	z = 1.6 m
Provincia	Comune	Toponomastica	PPTR-Sistema delle Tutele	Tipo	
Brindisi	Oria	Santuario di San Cosimo	Stratificazione insediativa	Luoghi privilegiati di fruizione del paesaggio	
Distanza dall'impianto (m)		11.206		Descrizione del Punto	
Visibilità Teorica		SI		Situato a circa cinque chilometri dal centro abitato, in aperta campagna, in origine era una chiesetta fondata dai monaci basiliani in un'area senza alcuna coltivazione che spiega l'appellativo "alla macchia". Da oltre mezzo secolo rappresenta l'ideale centro religioso di tutto il Salento. Nel corso dei secoli, la chiesetta è stata ampliata e oggi, alla sommità della facciata, presenta una grande statua del Cristo Redentore. All'esterno, oltre ad un ricco porticato, è stata creata una chiesa all'aperto per le celebrazioni del periodo estivo e primaverile. Dedicato ai Santi Medici Cosimo, Damiano, Antimo, Euprepio e Leonzio, il santuario è stato recentemente restaurato nell'ambito dei lavori per il Grande Giubileo del Duemila. All'esterno dispone anche di strutture per l'accoglienza dei pellegrini che giungono da tutto il Mezzogiorno e anche dall'estero. Poco distante dal Santuario, la Curia vescovile ha fatto edificare una moderna struttura che ospita il Seminario Vescovile.	
Visibilità Impianto		Trascurabile			
Valore del Paesaggio		Medio basso			
Frequenziazione		Regolarità	alta		
		Quantità	alta		
Indice Impatto Visivo		4		Qualità	
				media	
Descrizione scenario attuale					
Descrizione scenario futuro					

Matrice impatto visivo

		VALORE PAESAGGISTICO							
		Trascurabile	Molto Basso	Basso	Medio Basso	Medio	Medio Alto	Alto	Molto Alto
VISIBILITA' IMPIANTO	Trascurabile	1	2	3	4	5	6	7	8
	Molto Bassa	2	4	6	8	10	12	14	16
	Bassa	3	6	9	12	15	18	21	24
	Medio Bassa	4	8	12	16	20	24	28	32
	Media	5	10	15	20	25	30	35	40
	Medio Alta	6	12	18	24	30	36	42	48
	Alta	7	14	21	28	35	42	49	56
	Molto Alta	8	16	24	32	40	48	56	64

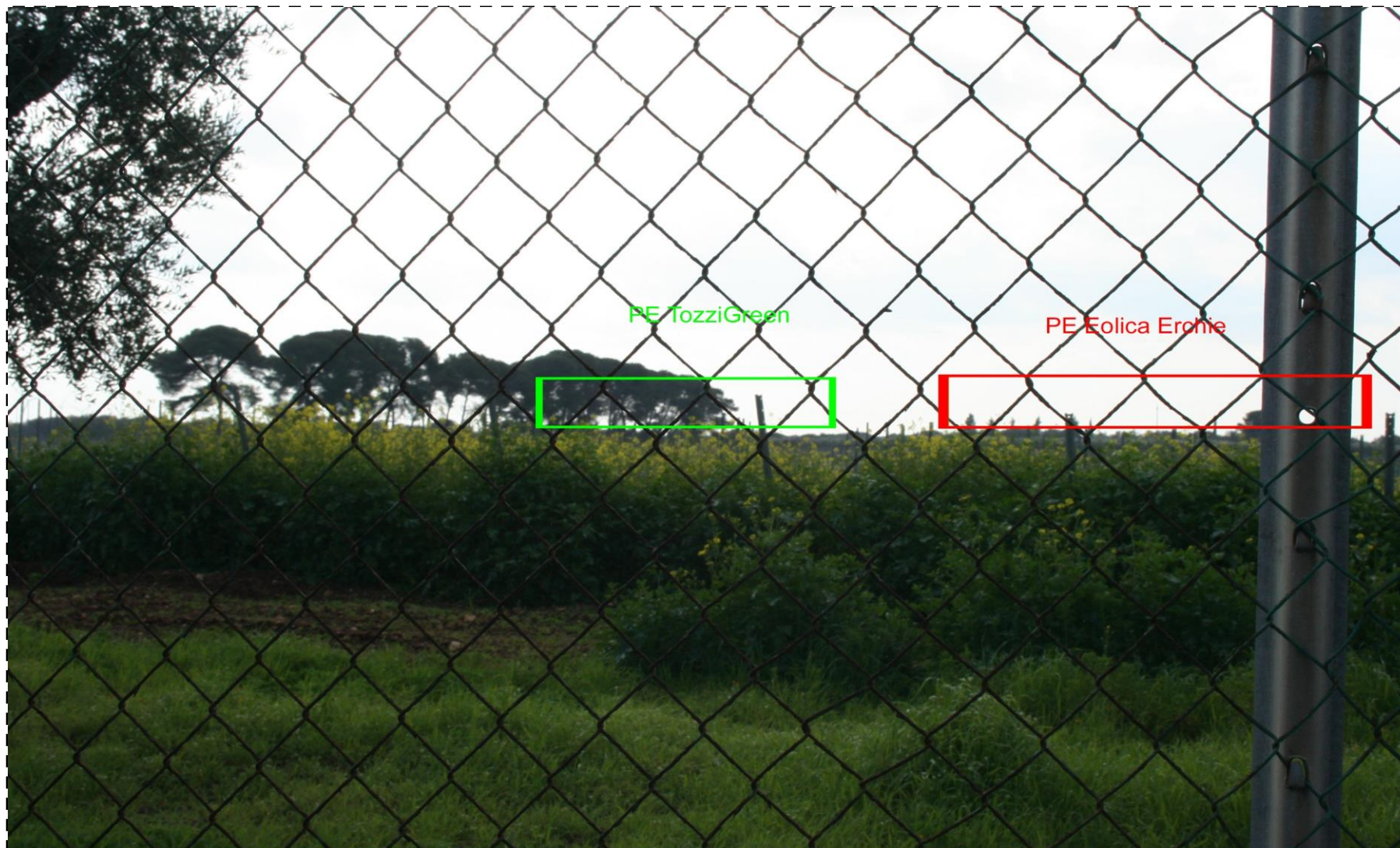
Posizionamento punto di ripresa rispetto all'area di impianto



Sch 05/2

Rilevamento fotografico: Scenario attuale (ripresa focale: 35mm)





Sch 05/4

Rilevamento fotografico: Area intorno al punto di ripresa

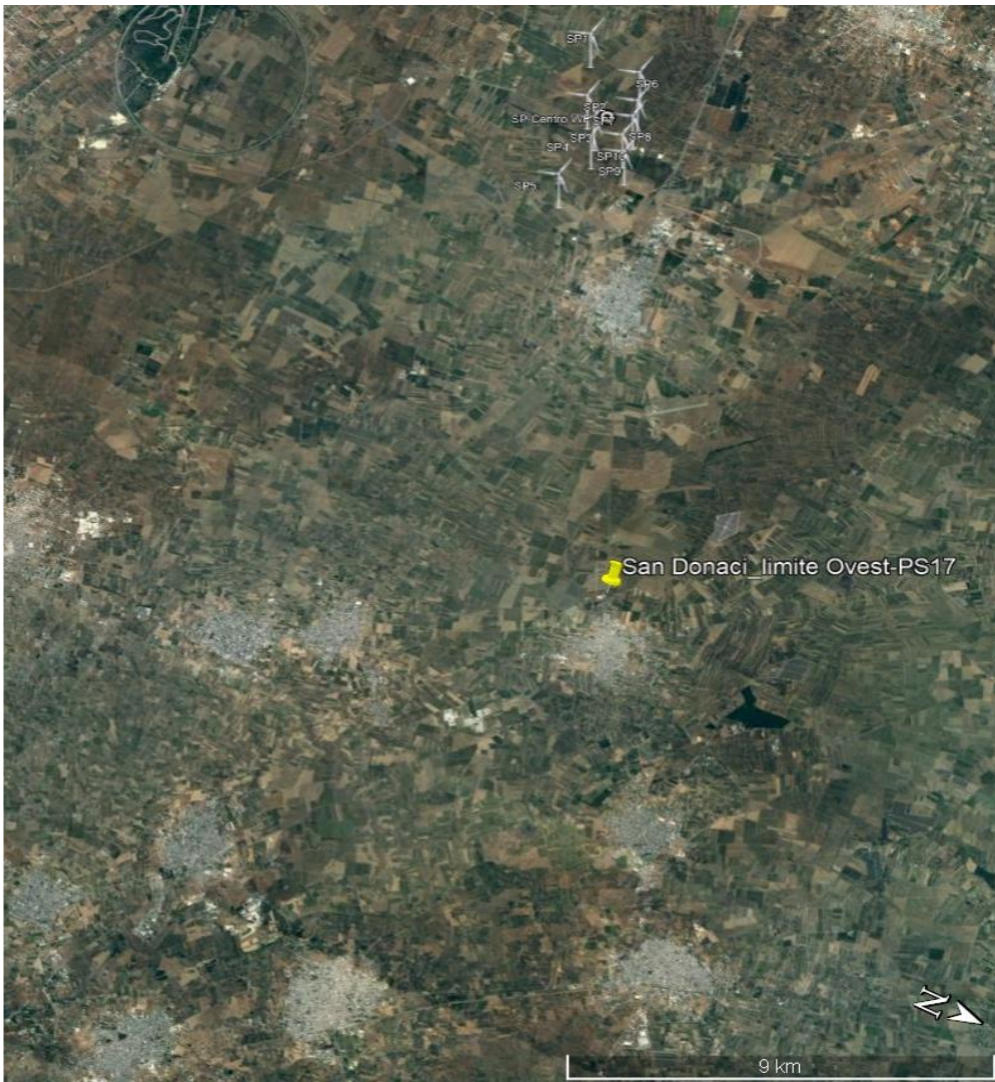


Sch 06/1		Rilevamento fotografico: Punto di Osservazione (inquadramento e parametri del rilevamento)				
Punto Sensibile	Coordinate Piane nel Sistema Riferimento UTM WGS84 fuso 33N			Quota terreno (DEM - SIT)	Altezza Osservatore	
17	EST = 746846 m; NORD = 4481020 m			Q = 41 m (s.l.m.)	z = 1.6 m	
Provincia	Comune	Toponomastica	PPTR-Sistema delle Tutele	Tipo		
Brindisi	San Donaci	SP75BR - Limite abitato		Componenti percettive-Strada val paesaggistica		
Distanza dall'impianto (m)		9.618	Descrizione del Punto			
Visibilità Teorica		SI	Strada Provinciale 75: collega San Pietro Vernotico a San Pancrazio Salentino			
Visibilità Impianto		Medio bassa				
Valore del Paesaggio		Basso				
Frequentazione		Regolarità				alta
		Quantità				alta
		Qualità	media			
Indice Impatto Visivo		12	Descrizione scenario attuale			
Descrizione scenario futuro						

Matrice impatto visivo

		VALORE PAESAGGISTICO							
		Trascurabile	Molto Basso	Basso	Medio Basso	Medio	Medio Alto	Alto	Molto Alto
VISIBILITA' IMPIANTO	Trascurabile	1	2	3	4	5	6	7	8
	Molto Basso	2	4	6	8	10	12	14	16
	Basso	3	6	9	12	15	18	21	24
	Medio Basso	4	8	12	16	20	24	28	32
	Media	5	10	15	20	25	30	35	40
	Medio Alta	6	12	18	24	30	36	42	48
	Alta	7	14	21	28	35	42	49	56
	Molto Alta	8	16	24	32	40	48	56	64

Posizionamento punto di ripresa rispetto all'area di impianto



Sch 06/2

Rilevamento fotografico: Scenario attuale (ripresa focale: 35mm)





Sch 06/4

Rilevamento fotografico: Area intorno al punto di ripresa

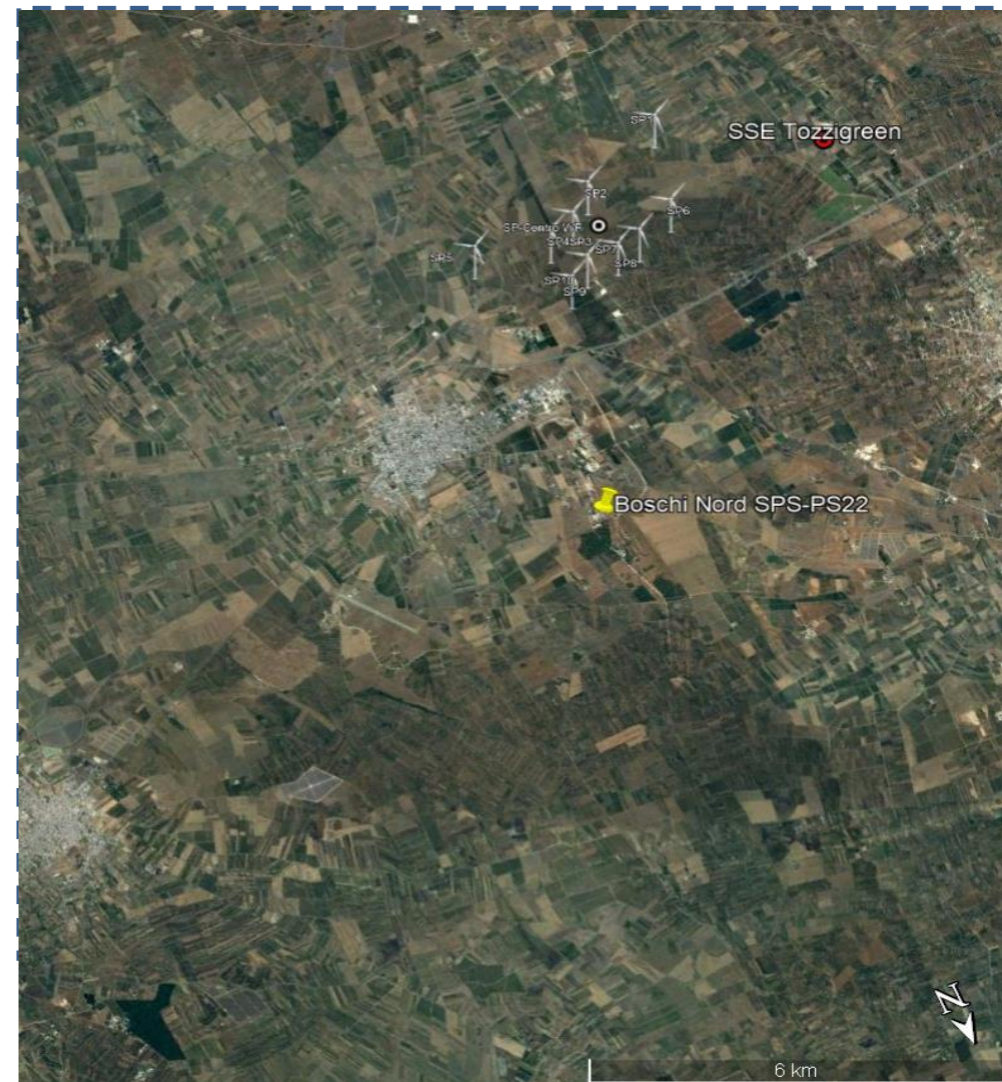


Sch 07/1		Rilevamento fotografico: Punto di Osservazione (inquadramento e parametri del rilevamento)				
Punto Sensibile	Coordinate Piane nel Sistema Riferimento UTM WGS84 fuso 33N			Quota terreno (DEM - SIT)	Altezza Osservatore	
22	EST = 738856 m; NORD = 4480096 m			Q = 54 m (s.l.m.)	z = 1.6 m	
Provincia	Comune	Toponomastica	PPTR-Sistema delle Tutele	Tipo		
Brindisi	San Pancrazio S.no	SP75BR - Limite abitato	Zone boscate a N di S. Pancrazio S	Invarianti strutturali		
Distanza dall'impianto (m)		3.762	Descrizione del Punto			
Visibilità Teorica		SI	Aree boscate a pino mediterraneo o lacerti di querceti.			
Visibilità Impianto		Medio bassa				
Valore del Paesaggio		Alto				
Frequentazione		Regolarità				bassa
		Quantità				media
		Qualità	media			
Indice Impatto Visivo		28				
Descrizione scenario attuale						
Descrizione scenario futuro						

Matrice impatto visivo

		VALORE PAESAGGISTICO							
		Trascurabile	Molto Basso	Basso	Medio Basso	Medio	Medio Alto	Alto	Molto Alto
VISIBILITA' IMPIANTO	Trascurabile	1	2	3	4	5	6	7	8
	Molto Bassa	2	4	6	8	10	12	14	16
	Bassa	3	6	9	12	15	18	21	24
	Medio Bassa	4	8	12	16	20	24	28	32
	Media	5	10	15	20	25	30	35	40
	Medio Alta	6	12	18	24	30	36	42	48
	Alta	7	14	21	28	35	42	49	56
	Molto Alta	8	16	24	32	40	48	56	64

Posizionamento punto di ripresa rispetto all'area di impianto



Sch 07/2

Rilevamento fotografico: Scenario attuale (ripresa focale: 35mm)



Sch 07/3

Rilevamento fotografico: Scenario previsto mediante fotoinserimento



Sch 07/4

Rilevamento fotografico: Area intorno al punto di ripresa

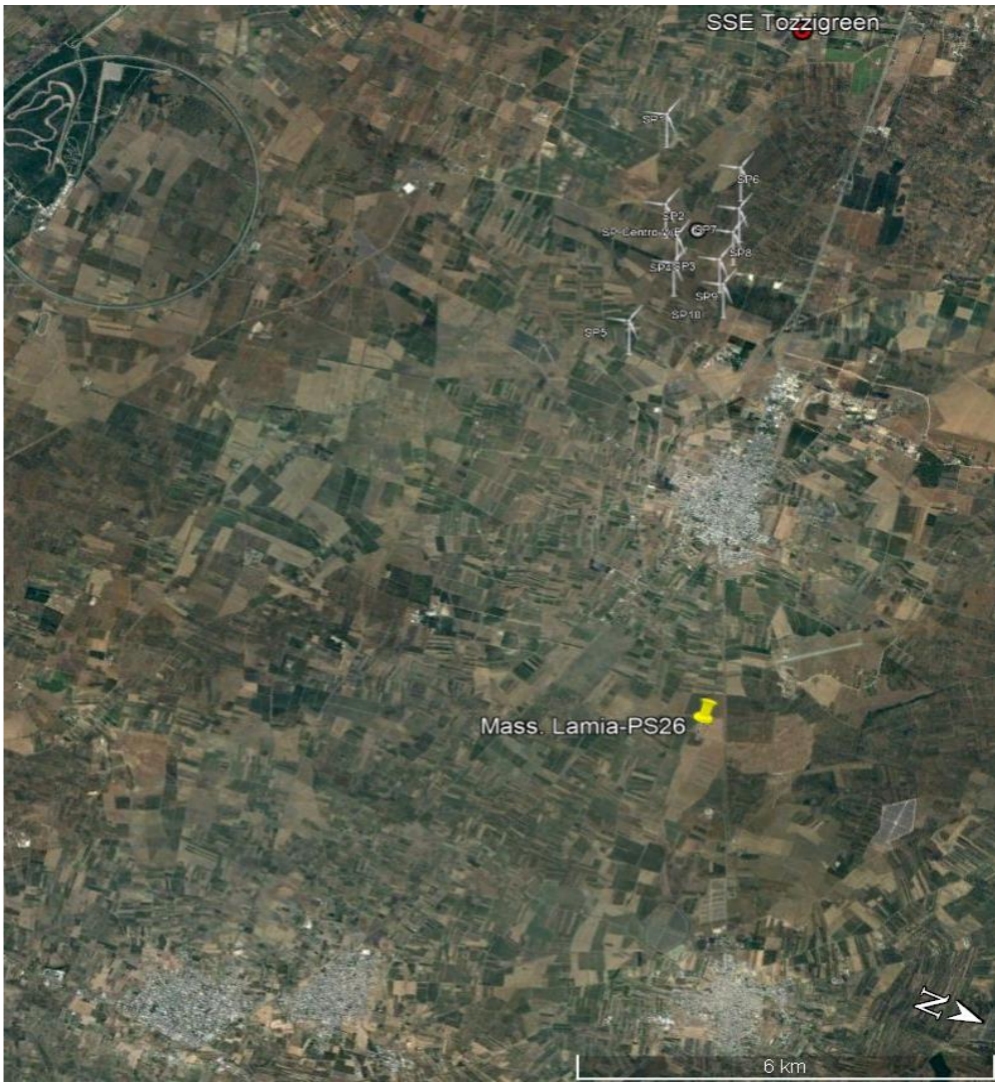


Sch 08/1		Rilevamento fotografico: Punto di Osservazione (inquadramento e parametri del rilevamento)				
Punto Sensibile	Coordinate Piane nel Sistema Riferimento UTM WGS84 fuso 33N			Quota terreno (DEM - SIT)	Altezza Osservatore	
26	EST = 744258 m; NORD = 4479293 m			Q = 41 m (s.l.m.)	z = 1.6 m	
Provincia	Comune	Toponomastica	PPTR-Sistema delle Tutele	Tipo		
Brindisi	San Pancrazio S.no	Masseria Lamia		Componenti culturali-Vincolo architettonico		
Distanza dall'impianto (m)		6.507	Descrizione del Punto			
Visibilità Teorica		SI	Struttura architettonica di carattere agricolo, complesso masserizio risalente al XVII secolo. Vincolo architettonico risalente al 1998.			
Visibilità Impianto		Bassa				
Valore del Paesaggio		Alto				
Frequentazione		Regolarità				bassa
		Quantità				media
		Qualità	media			
Indice Impatto Visivo		21				
Descrizione scenario attuale						
Descrizione scenario futuro						

Matrice impatto visivo

		VALORE PAESAGGISTICO							
		Trascurabile	Molto Basso	Basso	Medio Basso	Medio	Medio Alto	Alto	Molto Alto
VISIBILITA' IMPIANTO	Trascurabile	1	2	3	4	5	6	7	8
	Molto Basso	2	4	6	8	10	12	14	16
	Basso	3	6	9	12	15	18	21	24
	Medio Basso	4	8	12	16	20	24	28	32
	Media	5	10	15	20	25	30	35	40
	Medio Alta	6	12	18	24	30	36	42	48
	Alta	7	14	21	28	35	42	49	56
	Molto Alta	8	16	24	32	40	48	56	64

Posizionamento punto di ripresa rispetto all'area di impianto



Sch 08/2

Rilevamento fotografico: Scenario attuale (ripresa focale: 35mm)



Sch 08/3

Rilevamento fotografico: Scenario previsto mediante fotoinserimento



Sch 08/4

Rilevamento fotografico: Area intorno al punto di ripresa

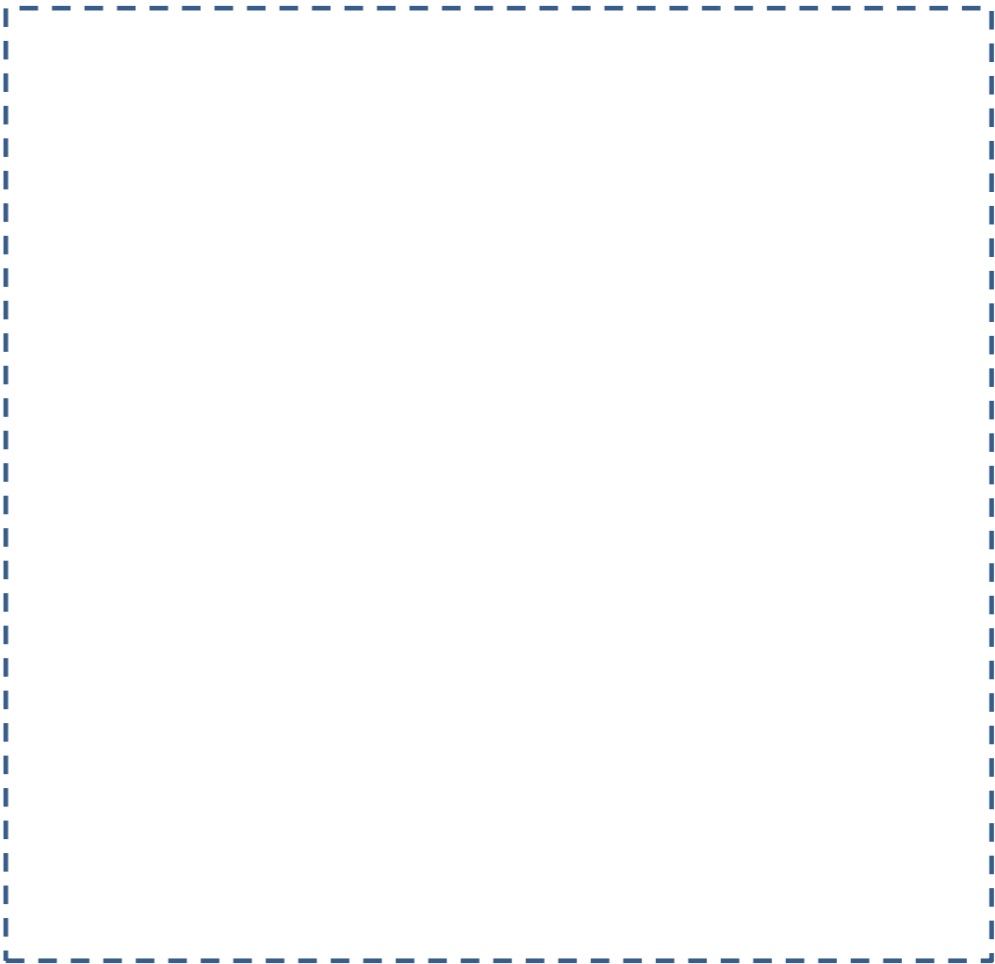


Sch 09/1	Rilevamento fotografico: Punto di Osservazione (inquadramento e parametri del rilevamento)					
Punto Sensibile	Coordinate Piane nel Sistema Riferimento UTM WGS84 fuso 33N			Quota terreno (DEM - SIT)	Altezza Osservatore	
29	EST = 732325 m; NORD = 4478403 m			Q = 69 m (s.l.m.)	z = 1.6 m	
Provincia	Comune	Toponomastica	PPTR-Sistema delle Tutele	Tipo		
Brindisi	Erchie	SP64BR - Limite abitato Erchie		Componenti percettive-Strada val paesaggistica		
Distanza dall'impianto (m)		4.516	Descrizione del Punto			
Visibilità Teorica		SI	Strada Provinciale 64: collega Erchie alla Strada statale 7			
Visibilità Impianto		Media				
Valore del Paesaggio		Basso				
Frequentazione		Regolarità				bassa
		Quantità				bassa
		Qualità	bassa			
Indice Impatto Visivo		15	Descrizione scenario attuale			
Descrizione scenario futuro						

Matrice impatto visivo

Posizionamento punto di ripresa rispetto all'area di impianto

		VALORE PAESAGGISTICO							
		Trascurabile	Molto Basso	Basso	Medio Basso	Medio	Medio Alto	Alto	Molto Alto
VISIBILITA' IMPIANTO	Trascurabile	1	2	3	4	5	6	7	8
	Molto Bassa	2	4	6	8	10	12	14	16
	Bassa	3	6	9	12	15	18	21	24
	Medio Bassa	4	8	12	16	20	24	28	32
	Media	5	10	15	20	25	30	35	40
	Medio Alta	6	12	18	24	30	36	42	48
	Alta	7	14	21	28	35	42	49	56
	Molto Alta	8	16	24	32	40	48	56	64



Sch 09/2

Rilevamento fotografico: Scenario attuale (ripresa focale: 35mm)



Sch 09/3

Rilevamento fotografico: Scenario previsto mediante fotoinserimento



Sch 09/4

Rilevamento fotografico: Area intorno al punto di ripresa

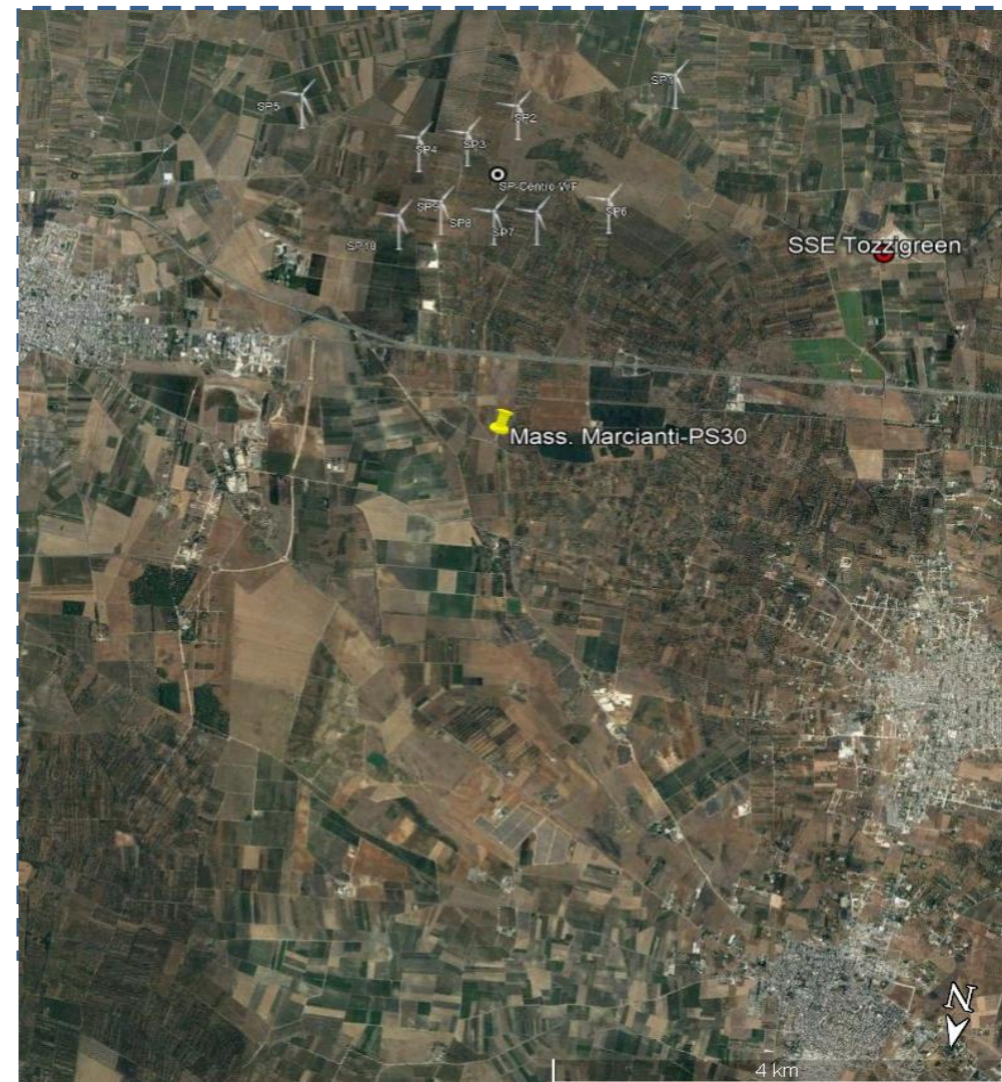


Sch 10/1		Rilevamento fotografico: Punto di Osservazione (inquadramento e parametri del rilevamento)			
Punto Sensibile		Coordinate Piane nel Sistema Riferimento UTM WGS84 fuso 33N		Quota terreno (DEM - SIT)	Altezza Osservatore
30		EST = 736492 m; NORD = 4478317 m		Q = 56 m (s.l.m.)	z = 1.6 m
Provincia	Comune	Toponomastica	PPTR-Sistema delle Tutele	Tipo	
Brindisi	San Pancrazio S.	Masseria Marcianti		Componenti culturali-Segnalazione architettonica	
Distanza dall'impianto (m)		2.185		Descrizione del Punto	
Visibilità Teorica		SI		Complesso architettonico con fasi costruttive attestate tra il XIII e il XVII secolo	
Visibilità Impianto		Medio bassa			
Valore del Paesaggio		Medio alto			
Frequenziazione		Regolarità	bassa		
		Quantità	bassa		
		Qualità	bassa		
Indice Impatto Visivo		24		Descrizione scenario attuale	
Descrizione scenario futuro					

Matrice impatto visivo

		VALORE PAESAGGISTICO							
		Trascurabile	Molto Basso	Basso	Medio Basso	Medio	Medio Alto	Alto	Molto Alto
VISIBILITA' IMPIANTO	Trascurabile	1	2	3	4	5	6	7	8
	Molto Basso	2	4	6	8	10	12	14	16
	Basso	3	6	9	12	15	18	21	24
	Medio Basso	4	8	12	16	20	24	28	32
	Media	5	10	15	20	25	30	35	40
	Medio Alta	6	12	18	24	30	36	42	48
	Alta	7	14	21	28	35	42	49	56
	Molto Alta	8	16	24	32	40	48	56	64

Posizionamento punto di ripresa rispetto all'area di impianto



Sch 10/2

Rilevamento fotografico: Scenario attuale (ripresa focale: 35mm)





Sch 10/4

Rilevamento fotografico: Area intorno al punto di ripresa

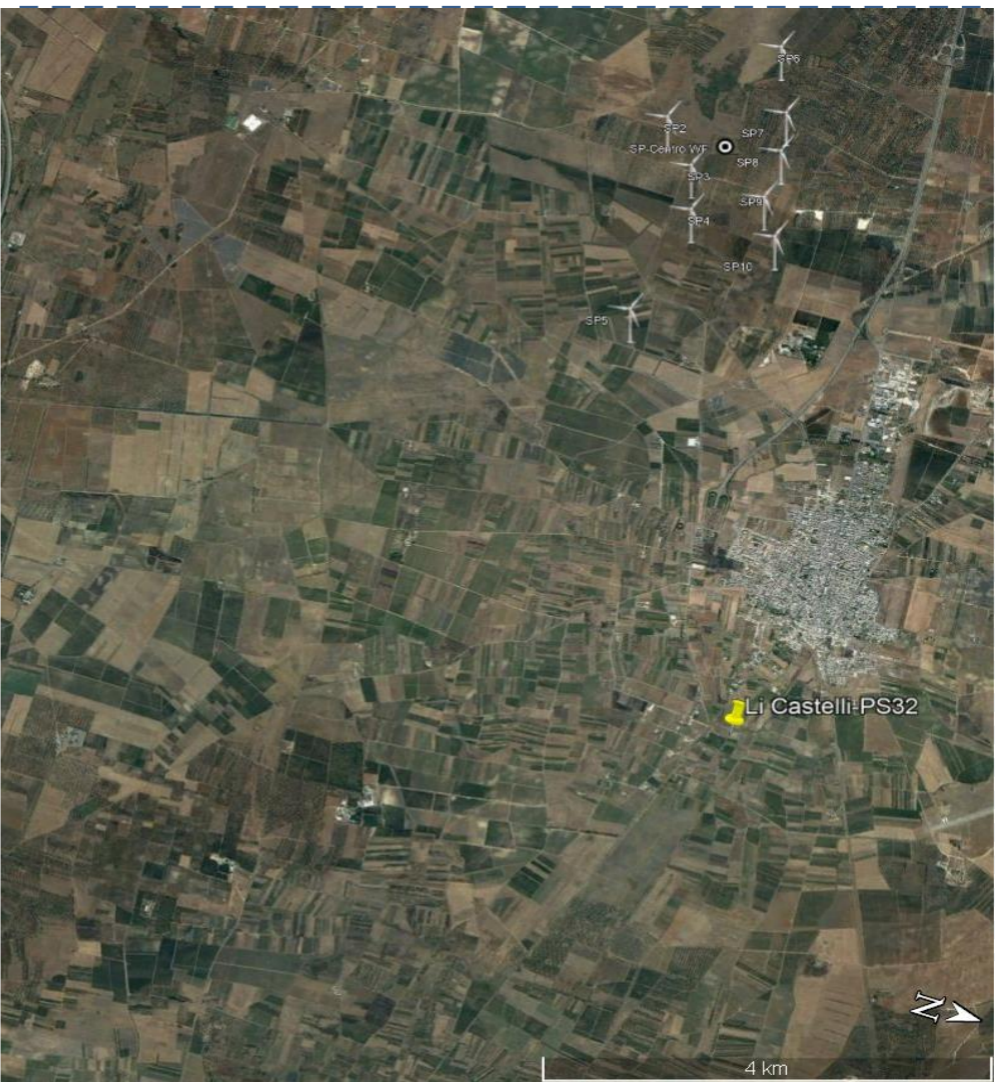


Sch 11/1		Rilevamento fotografico: Punto di Osservazione (inquadramento e parametri del rilevamento)				
Punto Sensibile	Coordinate Piane nel Sistema Riferimento UTM WGS84 fuso 33N			Quota terreno (DEM - SIT)	Altezza Osservatore	
32	EST = 742505 m; NORD = 4477783 m			Q = 54 m (s.l.m.)	z = 1.6 m	
Provincia	Comune	Toponomastica	PPTR-Sistema delle Tutele	Tipo		
Brindisi	San Pancrazio S.	Località Li Castelli		Componenti culturali-Vincolo archeologico		
Distanza dall'impianto (m)		4.208	Descrizione del Punto			
Visibilità Teorica		SI	<p>In contrada Castelli, a poco più di un chilometro a est di San Pancrazio Salentino, il caratteristico villaggio di capanne rinvenuto durante gli scavi è il più antico insediamento dell'Età del Ferro, risalente all'ottavo secolo avanti Cristo.</p> <p>Cinto da una fortificazione quattro secoli dopo, l'abitato si presentava decisamente più grande e con costruzioni più massicce, mentre risale al primo secolo avanti Cristo l'utilizzo del villaggio da parte dei romani come campo di sosta e come luogo di riposo per le truppe stanziato lungo la costa ionica.</p> <p>Resti delle antiche strutture difensive sono identificabili nei blocchi di pietra calcarea di grosse dimensioni rinvenuti in un'area a sud della ferrovia.</p>			
Visibilità Impianto		Medio bassa				
Valore del Paesaggio		Medio alto				
Frequentazione		Regolarità				bassa
		Quantità				bassa
Indice Impatto Visivo		24	<p>Descrizione scenario attuale</p> <p>Descrizione scenario futuro</p>			

Matrice impatto visivo

		VALORE PAESAGGISTICO							
		Trascurabile	Molto Basso	Basso	Medio Basso	Medio	Medio Alto	Alto	Molto Alto
VISIBILITA' IMPIANTO	Trascurabile	1	2	3	4	5	6	7	8
	Molto Basso	2	4	6	8	10	12	14	16
	Basso	3	6	9	12	15	18	21	24
	Medio Basso	4	8	12	16	20	24	28	32
	Media	5	10	15	20	25	30	35	40
	Medio Alta	6	12	18	24	30	36	42	48
	Alta	7	14	21	28	35	42	49	56
	Molto Alta	8	16	24	32	40	48	56	64

Posizionamento punto di ripresa rispetto all'area di impianto



Sch 11/2

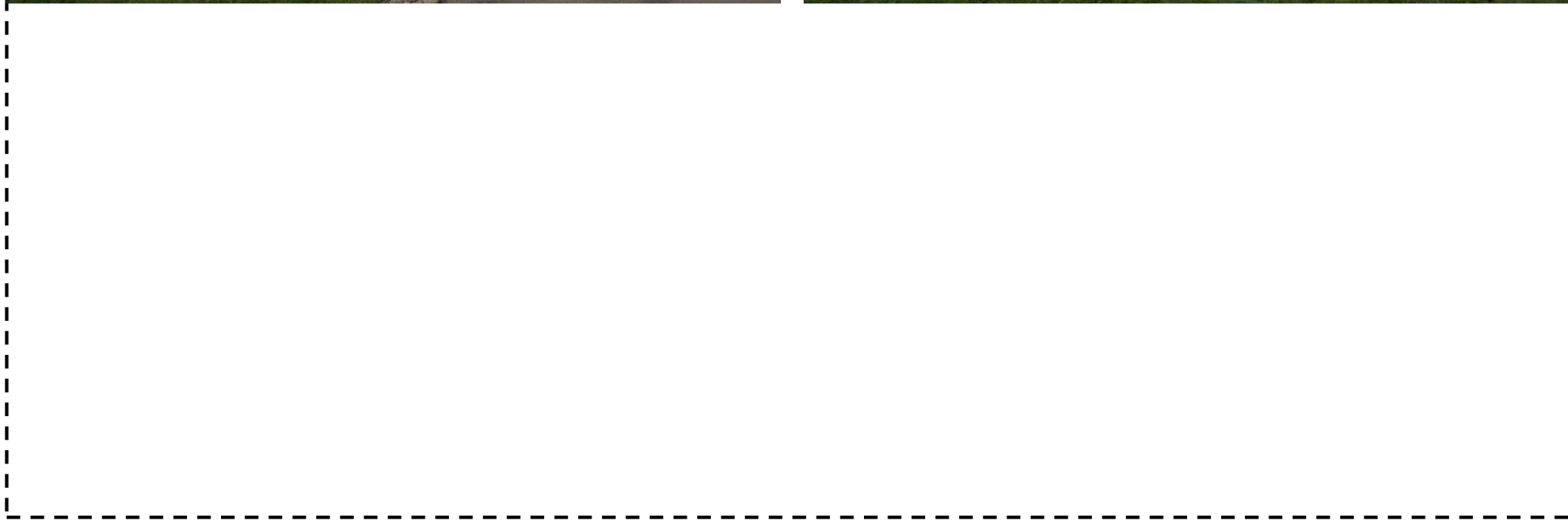
Rilevamento fotografico: Scenario attuale (ripresa focale: 35mm)





Sch 11/4

Rilevamento fotografico: Area intorno al punto di ripresa



Sch 12/1		Rilevamento fotografico: Punto di Osservazione (inquadramento e parametri del rilevamento)				
Punto Sensibile	Coordinate Piane nel Sistema Riferimento UTM WGS84 fuso 33N			Quota terreno (DEM - SIT)	Altezza Osservatore	
35	EST = 738463 m; NORD = 4477732 m			Q = 53 m (s.l.m.)	z = 1.6 m	
Provincia	Comune	Toponomastica	PPTR-Sistema delle Tutele	Tipo		
Brindisi	San Pancrazio S.	Abitato San Pancrazio		Componenti culturali-Segnalazione architettonica		
Distanza dall'impianto (m)		1.400	Descrizione del Punto			
Visibilità Teorica		SI				
Visibilità Impianto		Medio bassa				
Valore del Paesaggio		Medio				
Frequentazione		Regolarità				bassa
		Quantità				bassa
		Qualità	bassa			
Indice Impatto Visivo		20				
Descrizione scenario attuale						
Descrizione scenario futuro						

Matrice impatto visivo

		VALORE PAESAGGISTICO							
		Trascurabile	Molto Basso	Basso	Medio Basso	Medio	Medio Alto	Alto	Molto Alto
VISIBILITA' IMPIANTO	Trascurabile	1	2	3	4	5	6	7	8
	Molto Basso	2	4	6	8	10	12	14	16
	Basso	3	6	9	12	15	18	21	24
	Medio Basso	4	8	12	16	20	24	28	32
	Media	5	10	15	20	25	30	35	40
	Medio Alta	6	12	18	24	30	36	42	48
	Alta	7	14	21	28	35	42	49	56
	Molto Alta	8	16	24	32	40	48	56	64

Posizionamento punto di ripresa rispetto all'area di impianto



Sch 12/2

Rilevamento fotografico: Scenario attuale (ripresa focale: 35mm)





Sch 12/4

Rilevamento fotografico: Area intorno al punto di ripresa

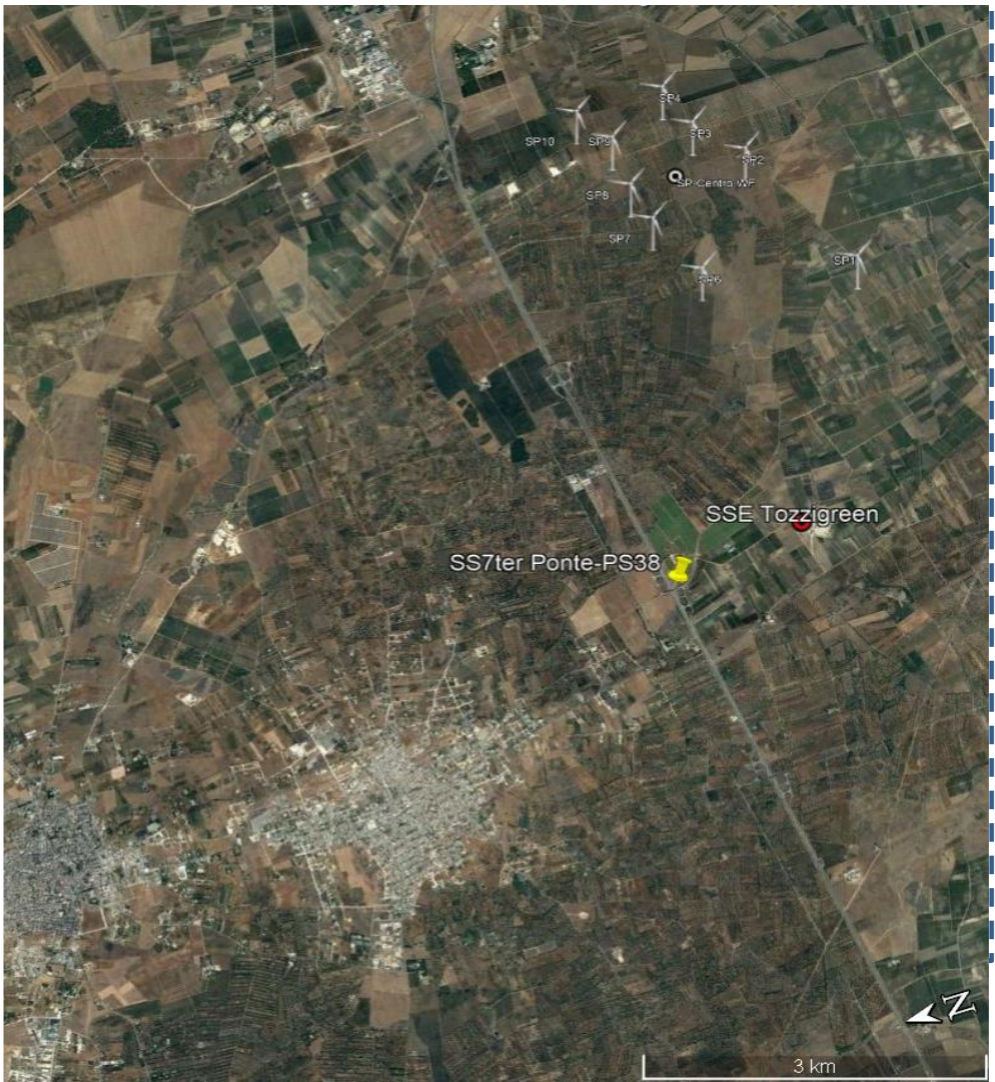


Sch 13/1		Rilevamento fotografico: Punto di Osservazione (inquadramento e parametri del rilevamento)				
Punto Sensibile	Coordinate Piane nel Sistema Riferimento UTM WGS84 fuso 33N			Quota terreno (DEM - SIT)	Altezza Osservatore	
38	EST = 733243 m; NORD = 4476963 m			Q = 64 m (s.l.m.)	z = 1.6 m	
Provincia	Comune	Toponomastica	PPTR-Sistema delle Tutele	Tipo		
Brindisi	Erchie	SS7ter_Ponte		Luoghi privilegiati di fruizione del paesaggio		
Distanza dall'impianto (m)		3.009	Descrizione del Punto			
Visibilità Teorica		SI				
Visibilità Impianto		Media				
Valore del Paesaggio		Trascurabile				
Frequentazione		Regolarità				bassa
		Quantità				bassa
		Qualità	bassa			
Indice Impatto Visivo		5				
Descrizione scenario attuale						
Descrizione scenario futuro						

Matrice impatto visivo

		VALORE PAESAGGISTICO							
		Trascurabile	Molto Basso	Basso	Medio Basso	Medio	Medio Alto	Alto	Molto Alto
VISIBILITA' IMPIANTO	Trascurabile	1	2	3	4	5	6	7	8
	Molto Basso	2	4	6	8	10	12	14	16
	Basso	3	6	9	12	15	18	21	24
	Medio Basso	4	8	12	16	20	24	28	32
	Media	5	10	15	20	25	30	35	40
	Medio Alta	6	12	18	24	30	36	42	48
	Alta	7	14	21	28	35	42	49	56
	Molto Alta	8	16	24	32	40	48	56	64

Posizionamento punto di ripresa rispetto all'area di impianto



Sch 13/2

Rilevamento fotografico: Scenario attuale (ripresa focale: 35mm)





Sch 13/4

Rilevamento fotografico: Area intorno al punto di ripresa



Sch 14/1		Rilevamento fotografico: Punto di Osservazione (inquadramento e parametri del rilevamento)			
Punto Sensibile		Coordinate Piane nel Sistema Riferimento UTM WGS84 fuso 33N		Quota terreno (DEM - SIT)	Altezza Osservatore
41		EST = 738718 m; NORD = 4476873 m		Q = 67 m (s.l.m.)	z = 1.6 m
Provincia	Comune	Toponomastica	PPTR-Sistema delle Tutele	Tipo	
Brindisi	San Pancrazio S.	San Pancrazio S.		Centri Abitati	
Distanza dall'impianto (m)		2.137			
Visibilità Teorica		SI			
Visibilità Impianto		Molto bassa			
Valore del Paesaggio		Medio			
Frequentazione		Regolarità	bassa		
		Quantità	bassa		
		Qualità	bassa		
Indice Impatto Visivo		10			
Descrizione scenario attuale					
Descrizione scenario futuro					

Matrice impatto visivo

		VALORE PAESAGGISTICO							
		Trascurabile	Molto Basso	Basso	Medio Basso	Medio	Medio Alto	Alto	Molto Alto
VISIBILITA' IMPIANTO	Trascurabile	1	2	3	4	5	6	7	8
	Molto Basso	2	4	6	8	10	12	14	16
	Basso	3	6	9	12	15	18	21	24
	Medio Basso	4	8	12	16	20	24	28	32
	Media	5	10	15	20	25	30	35	40
	Medio Alta	6	12	18	24	30	36	42	48
	Alta	7	14	21	28	35	42	49	56
	Molto Alta	8	16	24	32	40	48	56	64

Posizionamento punto di ripresa rispetto all'area di impianto



Sch 14/2

Rilevamento fotografico: Scenario attuale (ripresa focale: 35mm)





Sch 14/4

Rilevamento fotografico: Area intorno al punto di ripresa

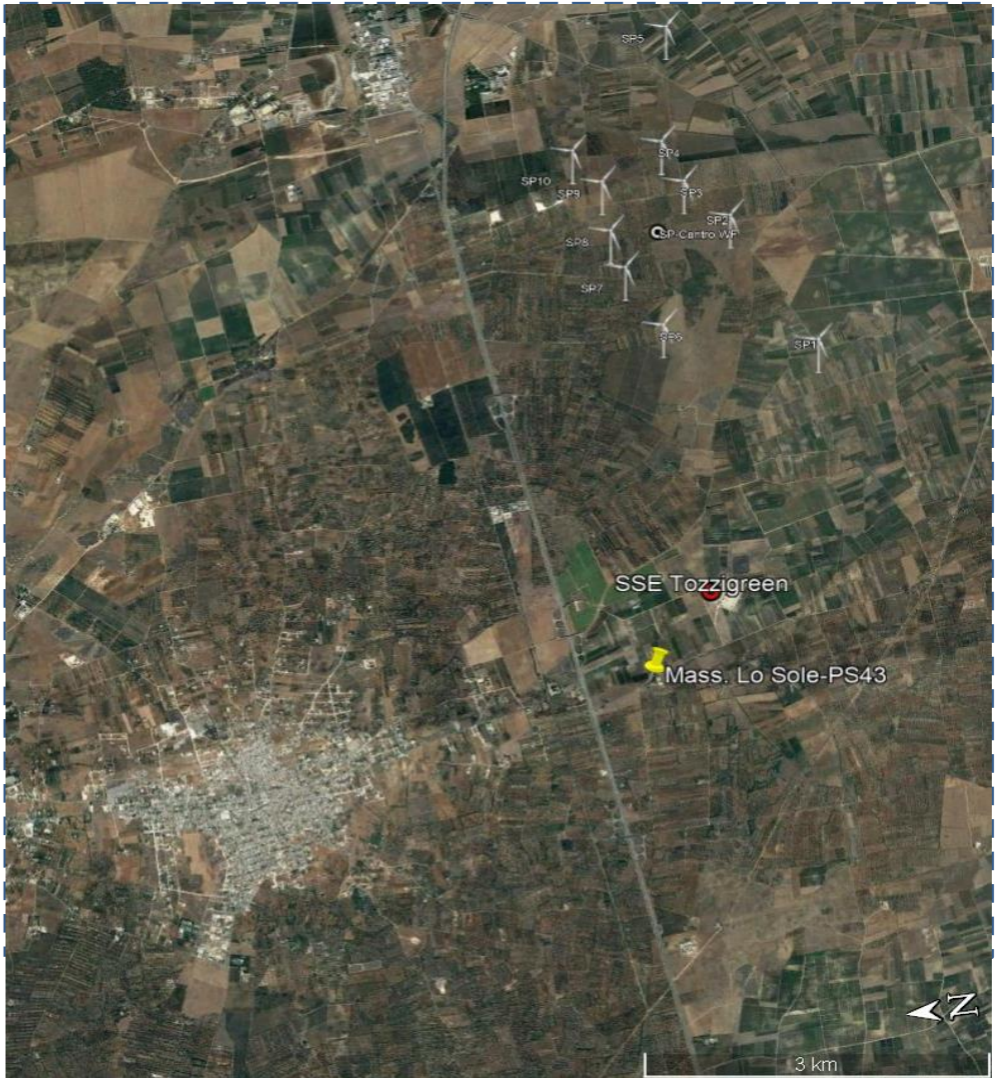


Sch 15/1		Rilevamento fotografico: Punto di Osservazione (inquadramento e parametri del rilevamento)			
Punto Sensibile	Coordinate Piane nel Sistema Riferimento UTM WGS84 fuso 33N			Quota terreno (DEM - SIT)	Altezza Osservatore
43	EST = 732741 m; NORD = 4476319 m			Q = 66 m (s.l.m.)	z = 1.6 m
Provincia	Comune	Toponomastica	PPTR-Sistema delle Tutele	Tipo	
Brindisi	Erchie	Masseria Lo Sole		Componenti culturali-Segnalazione architettonica	
Distanza dall'impianto (m)		3.320	Descrizione del Punto		
Visibilità Teorica	SI				
Visibilità Impianto	Medio bassa				
Valore del Paesaggio	Medio alto				
Frequentazione	Regolarità	bassa			
	Quantità	bassa			
	Qualità	bassa			
Indice Impatto Visivo	24				
Descrizione scenario attuale					
Descrizione scenario futuro					

Matrice impatto visivo

		VALORE PAESAGGISTICO							
		Trascurabile	Molto Basso	Basso	Medio Basso	Medio	Medio Alto	Alto	Molto Alto
VISIBILITA' IMPIANTO	Trascurabile	1	2	3	4	5	6	7	8
	Molto Basso	2	4	6	8	10	12	14	16
	Basso	3	6	9	12	15	18	21	24
	Medio Basso	4	8	12	16	20	24	28	32
	Media	5	10	15	20	25	30	35	40
	Medio Alta	6	12	18	24	30	36	42	48
	Alta	7	14	21	28	35	42	49	56
	Molto Alta	8	16	24	32	40	48	56	64

Posizionamento punto di ripresa rispetto all'area di impianto



Sch 15/2

Rilevamento fotografico: Scenario attuale (ripresa focale: 35mm)





Sch 15/4

Rilevamento fotografico: Area intorno al punto di ripresa

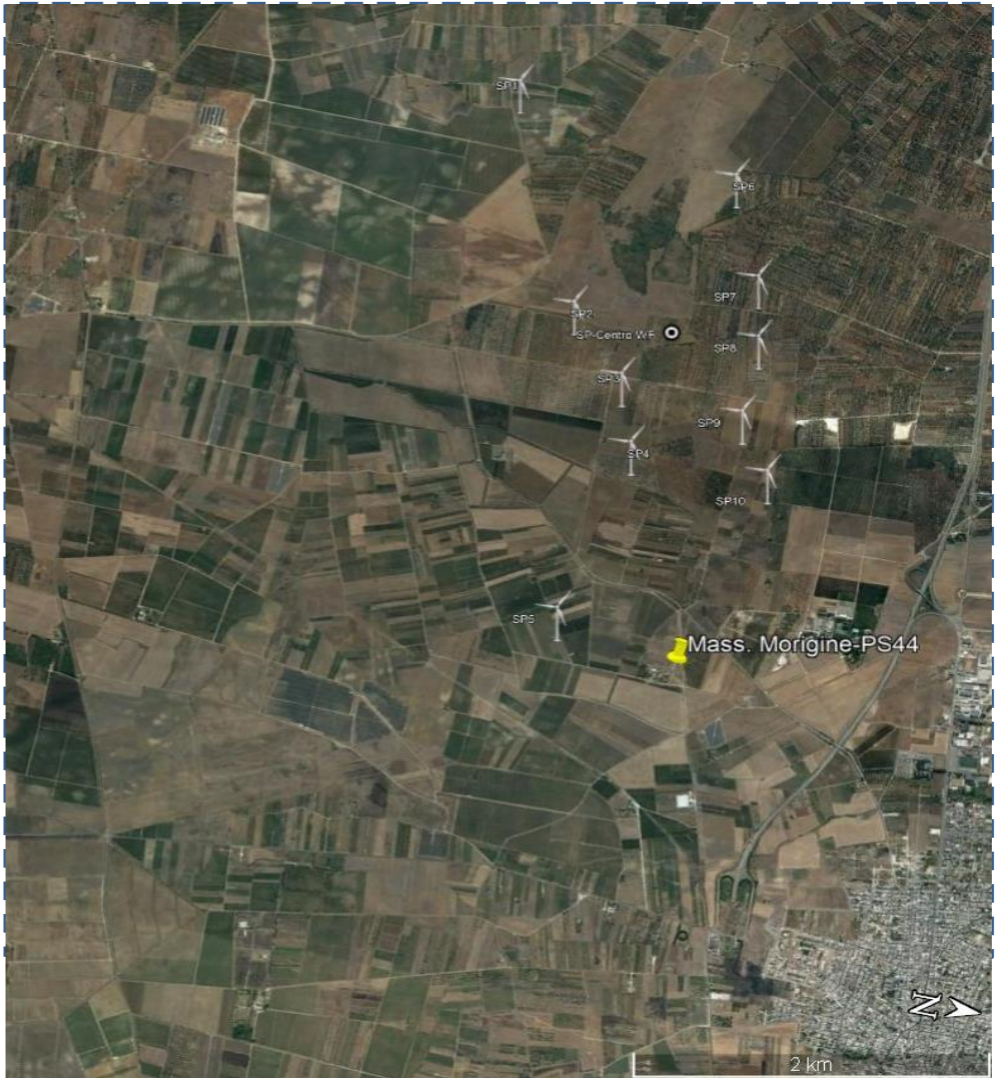


Sch 16/1		Rilevamento fotografico: Punto di Osservazione (inquadramento e parametri del rilevamento)				
Punto Sensibile	Coordinate Piane nel Sistema Riferimento UTM WGS84 fuso 33N			Quota terreno (DEM - SIT)	Altezza Osservatore	
44	EST = 739159 m; NORD = 4476222 m			Q = 57 m (s.l.m.)	z = 1.6 m	
Provincia	Comune	Toponomastica	PPTR-Sistema delle Tutele	Tipo		
Brindisi	San Pancrazio S.	Msseria Morigine		Componenti culturali-Segnalazione architettonica		
Distanza dall'impianto (m)		744	Descrizione del Punto			
Visibilità Teorica		SI	Complesso rurale attualmente adibito a struttura ricettiva			
Visibilità Impianto		Medio bassa				
Valore del Paesaggio		Medio alto				
Frequentazione		Regolarità				bassa
		Quantità				bassa
		Qualità	bassa			
Indice Impatto Visivo		24	Descrizione scenario attuale			
Descrizione scenario futuro						

Matrice impatto visivo

		VALORE PAESAGGISTICO							
		Trascurabile	Molto Basso	Basso	Medio Basso	Medio	Medio Alto	Alto	Molto Alto
VISIBILITA' IMPIANTO	Trascurabile	1	2	3	4	5	6	7	8
	Molto Basso	2	4	6	8	10	12	14	16
	Basso	3	6	9	12	15	18	21	24
	Medio Basso	4	8	12	16	20	24	28	32
	Media	5	10	15	20	25	30	35	40
	Medio Alta	6	12	18	24	30	36	42	48
	Alta	7	14	21	28	35	42	49	56
	Molto Alta	8	16	24	32	40	48	56	64

Posizionamento punto di ripresa rispetto all'area di impianto



Sch 16/2

Rilevamento fotografico: Scenario attuale (ripresa focale: 35mm)





Sch 16/4

Rilevamento fotografico: Area intorno al punto di ripresa

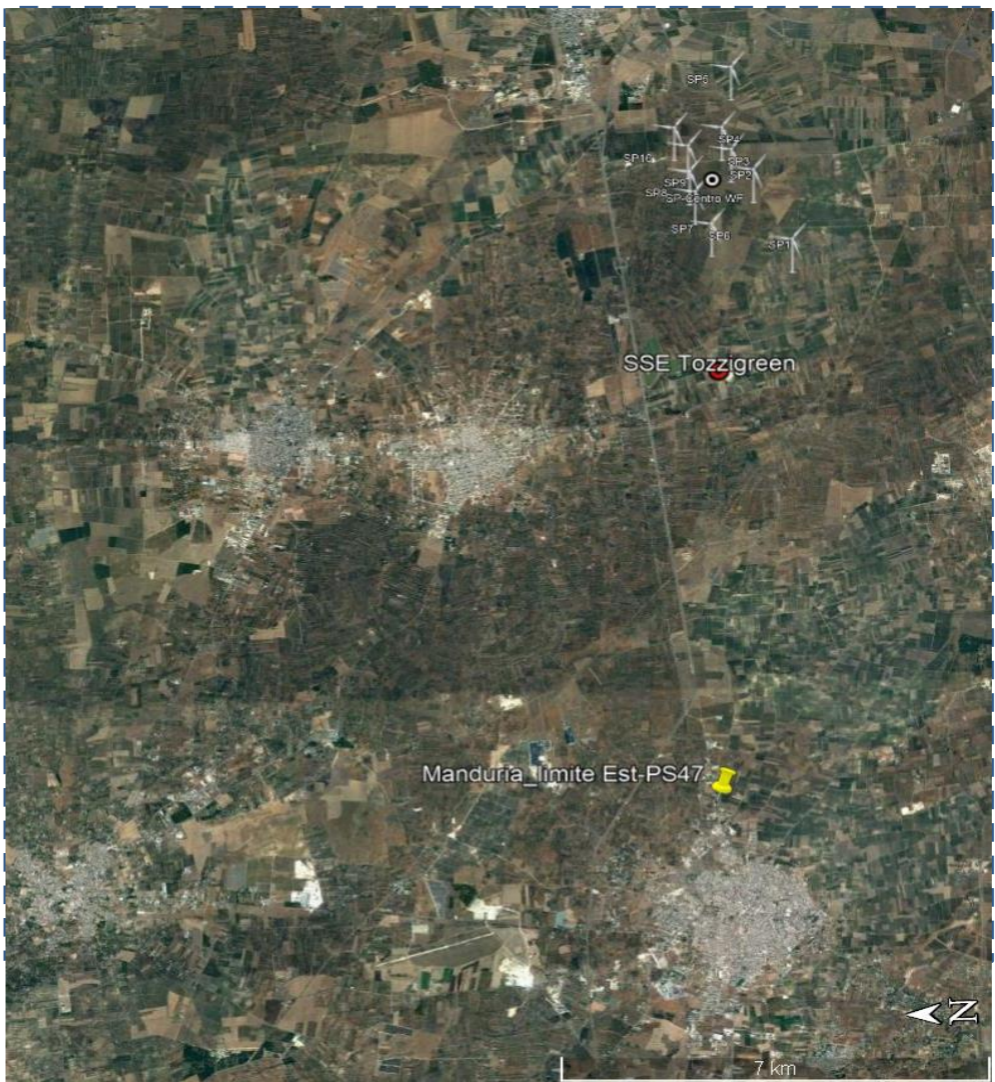


Sch 17/1		Rilevamento fotografico: Punto di Osservazione (inquadramento e parametri del rilevamento)				
Punto Sensibile	Coordinate Piane nel Sistema Riferimento UTM WGS84 fuso 33N			Quota terreno (DEM - SIT)	Altezza Osservatore	
47	EST = 725670 m; NORD = 4475845 m			Q = 77 m (s.l.m.)	z = 1.6 m	
Provincia	Comune	Toponomastica	PPTR-Sistema delle Tutele	Tipo		
Brindisi	San Pancrazio S.	SS7ter-Abitato Manduria lim Est		Componenti percettive-Centro abitato		
Distanza dall'impianto (m)		10.200	Descrizione del Punto			
Visibilità Teorica		SI				
Visibilità Impianto		Molto bassa				
Valore del Paesaggio		Basso				
Frequentazione		Regolarità				bassa
		Quantità				bassa
		Qualità	bassa			
Indice Impatto Visivo		6				
Descrizione scenario attuale						
Descrizione scenario futuro						

Matrice impatto visivo

		VALORE PAESAGGISTICO							
		Trascurabile	Molto Basso	Basso	Medio Basso	Medio	Medio Alto	Alto	Molto Alto
VISIBILITA' IMPIANTO	Trascurabile	1	2	3	4	5	6	7	8
	Molto Basso	2	4	6	8	10	12	14	16
	Bassa	3	6	9	12	15	18	21	24
	Medio Basso	4	8	12	16	20	24	28	32
	Media	5	10	15	20	25	30	35	40
	Medio Alta	6	12	18	24	30	36	42	48
	Alta	7	14	21	28	35	42	49	56
	Molto Alta	8	16	24	32	40	48	56	64

Posizionamento punto di ripresa rispetto all'area di impianto



Sch 17/2

Rilevamento fotografico: Scenario attuale (ripresa focale: 35mm)





Sch 17/4

Rilevamento fotografico: Area intorno al punto di ripresa

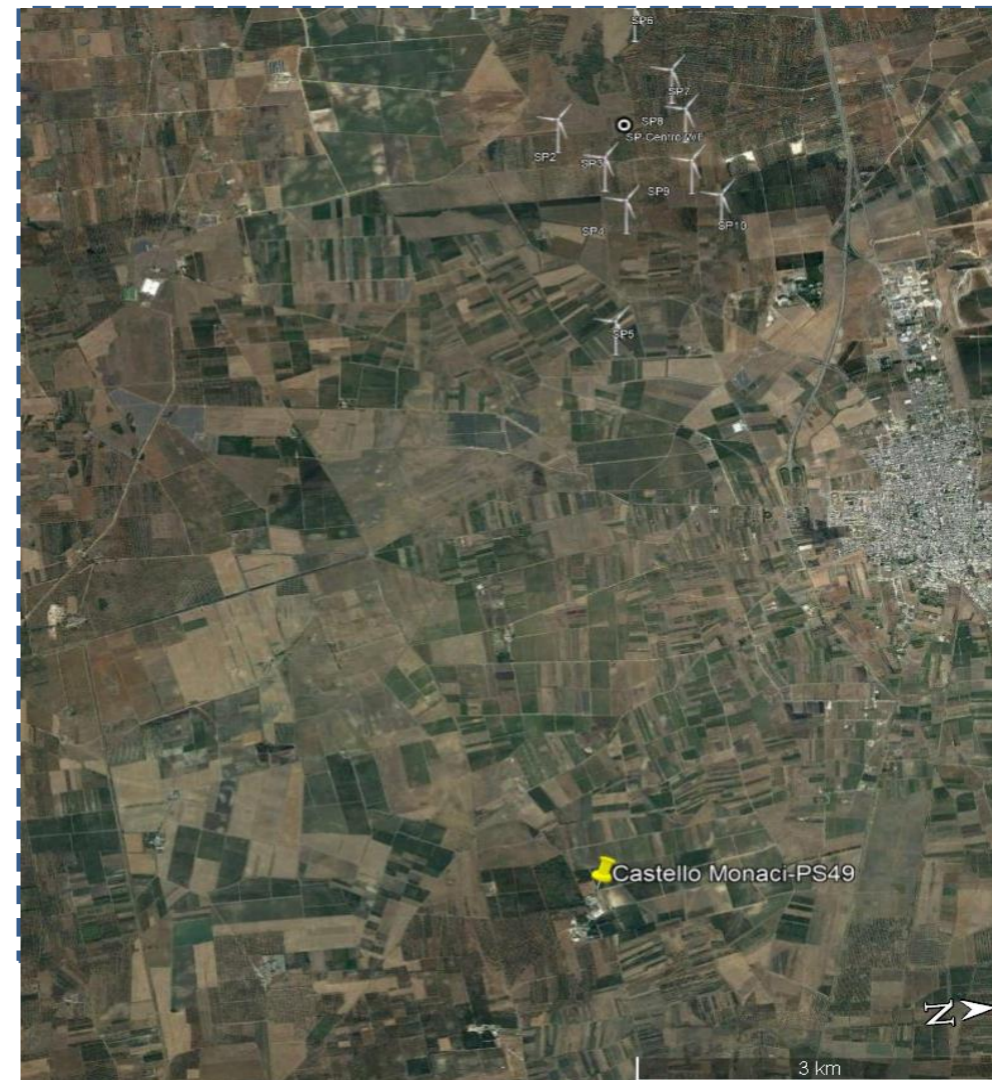


Sch 18/1		Rilevamento fotografico: Punto di Osservazione (inquadramento e parametri del rilevamento)				
Punto Sensibile		Coordinate Piane nel Sistema Riferimento UTM WGS84 fuso 33N		Quota terreno (DEM - SIT)	Altezza Osservatore	
49		EST = 744076 m; NORD = 4475026 m		Q = 54 m (s.l.m.)	z = 1.6 m	
Provincia	Comune	Toponomastica	PPTR-Sistema delle Tutele	Tipo		
Lecce	Salice Salentino	Castello Monaci		Componenti culturali - Segnalazione architettonica		
Distanza dall'impianto (m)		5.129	Descrizione del Punto			
Visibilità Teorica		SI	<p>1500. È in questo secolo che ha inizio la storia di Castello Monaci, come risulta da un documento del Catasto Onciario di Salice Salentino. Un castello che deve il nome all'insediamento di un gruppo di Monaci Basiliiani che lo utilizzarono come luogo di culto, meditazione e rifugio per i bisognosi.</p> <p>Nel corso del tempo divenne poi dimora di nobili famiglie: dai Martino ai Parry Graniger fino ai Provenzano di Ugento, la cui ultima discendente, coniugata Memmo, ne detiene attualmente la proprietà.</p> <p>Sei secoli di storia portati splendidamente per una fortificazione che ha subito negli anni numerosi rimaneggiamenti e trafugamenti – l'ultimo dei quali durante la seconda guerra mondiale – ma che mantiene immutato il suo fascino e conserva ancora opere d'arte di notevole interesse storico e artistico.</p>			
Visibilità Impianto		Bassa				
Valore del Paesaggio		Molto alto				
Frequentazione		Regolarità				alta
		Quantità				alta
Indice Impatto Visivo		24	Descrizione scenario attuale			
Descrizione scenario futuro						

Matrice impatto visivo

		VALORE PAESAGGISTICO							
		Trascurabile	Molto Basso	Basso	Medio Basso	Medio	Medio Alto	Alto	Molto Alto
VISIBILITA' IMPIANTO	Trascurabile	1	2	3	4	5	6	7	8
	Molto Bassa	2	4	6	8	10	12	14	16
	Bassa	3	6	9	12	15	18	21	24
	Medio Bassa	4	8	12	16	20	24	28	32
	Media	5	10	15	20	25	30	35	40
	Medio Alta	6	12	18	24	30	36	42	48
	Alta	7	14	21	28	35	42	49	56
	Molto Alta	8	16	24	32	40	48	56	64

Posizionamento punto di ripresa rispetto all'area di impianto



Sch 18/2

Rilevamento fotografico: Scenario attuale (ripresa focale: 35mm)



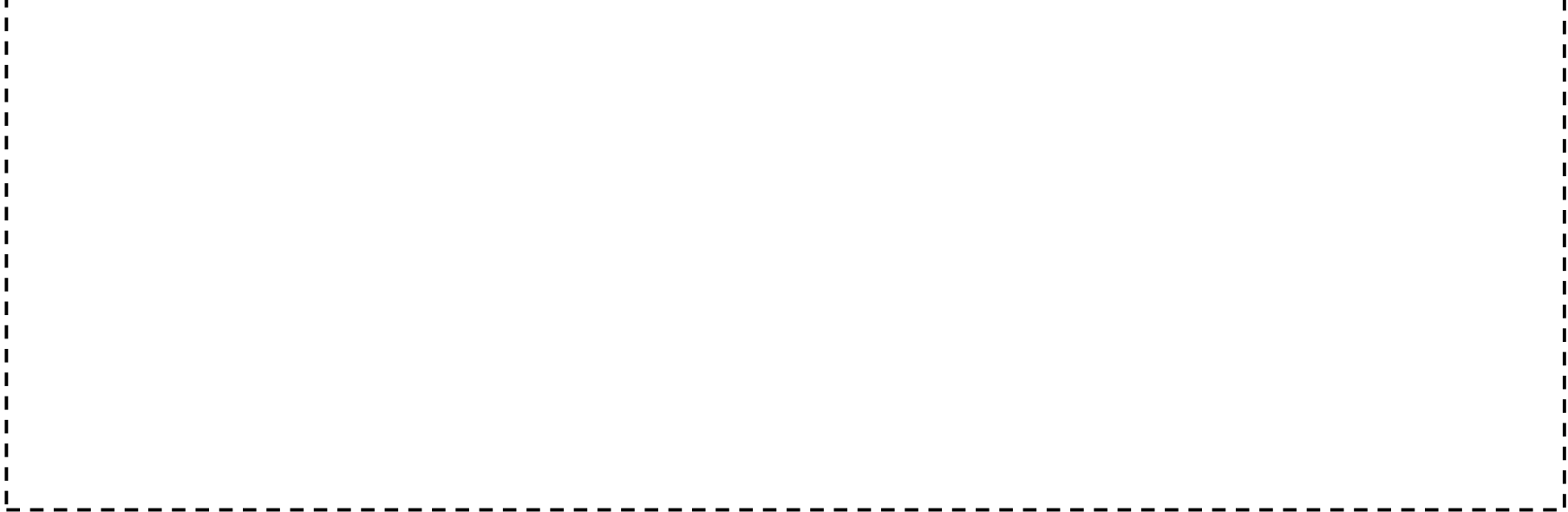
Sch 18/3

Rilevamento fotografico: Scenario previsto mediante fotoinserimento



Sch 18/4

Rilevamento fotografico: Area intorno al punto di ripresa

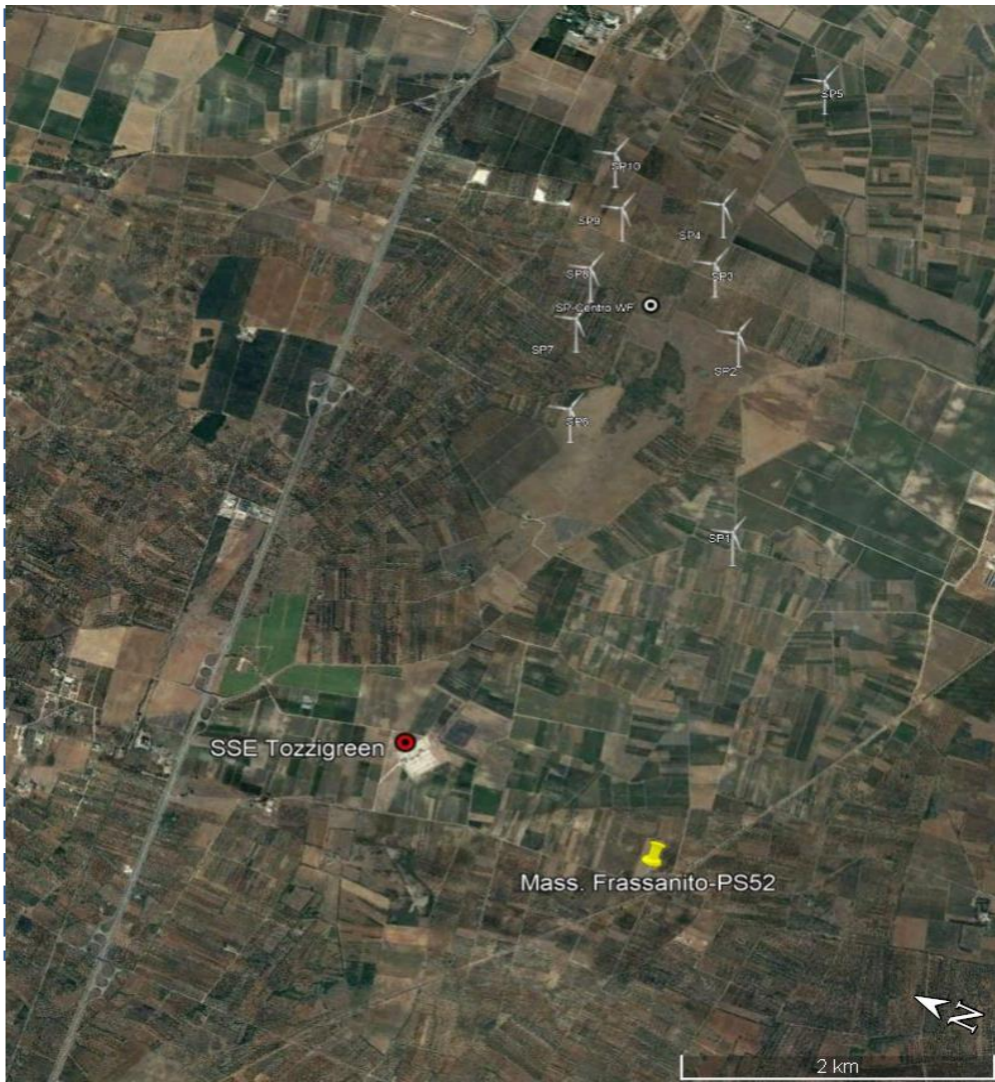


Sch 19/1		Rilevamento fotografico: Punto di Osservazione (inquadramento e parametri del rilevamento)				
Punto Sensibile	Coordinate Piane nel Sistema Riferimento UTM WGS84 fuso 33N			Quota terreno (DEM - SIT)	Altezza Osservatore	
52	EST = 733449 m; NORD = 4473893 m			Q = 70 m (s.l.m.)	z = 1.6 m	
Provincia	Comune	Toponomastica	PPTR-Sistema delle Tutele	Tipo		
Taranto	Avetrana	Masseria Frassanito		Componenti culturali - Segnalazione architettonica		
Distanza dall'impianto (m)		2.430	Descrizione del Punto			
Visibilità Teorica		SI	"Frassanito" sec. XVII; degni di nota uno stemma gentilizio, la struttura del corpo centrale e nelle vicinanze una cappella			
Visibilità Impianto		Medio bassa				
Valore del Paesaggio		Medio alto				
Frequentazione		Regolarità				alta
		Quantità				alta
		Qualità	alta			
Indice Impatto Visivo		24				
Descrizione scenario attuale						
Descrizione scenario futuro						

Matrice impatto visivo

		VALORE PAESAGGISTICO							
		Trascurabile	Molto Basso	Basso	Medio Basso	Medio	Medio Alto	Alto	Molto Alto
VISIBILITA' IMPIANTO	Trascurabile	1	2	3	4	5	6	7	8
	Molto Basso	2	4	6	8	10	12	14	16
	Basso	3	6	9	12	15	18	21	24
	Medio Basso	4	8	12	16	20	24	28	32
	Media	5	10	15	20	25	30	35	40
	Medio Alta	6	12	18	24	30	36	42	48
	Alta	7	14	21	28	35	42	49	56
	Molto Alta	8	16	24	32	40	48	56	64

Posizionamento punto di ripresa rispetto all'area di impianto



Sch 19/2

Rilevamento fotografico: Scenario attuale (ripresa focale: 35mm)



Sch 19/3

Rilevamento fotografico: Scenario previsto mediante fotoinserimento



Sch 19/4

Rilevamento fotografico: Area intorno al punto di ripresa

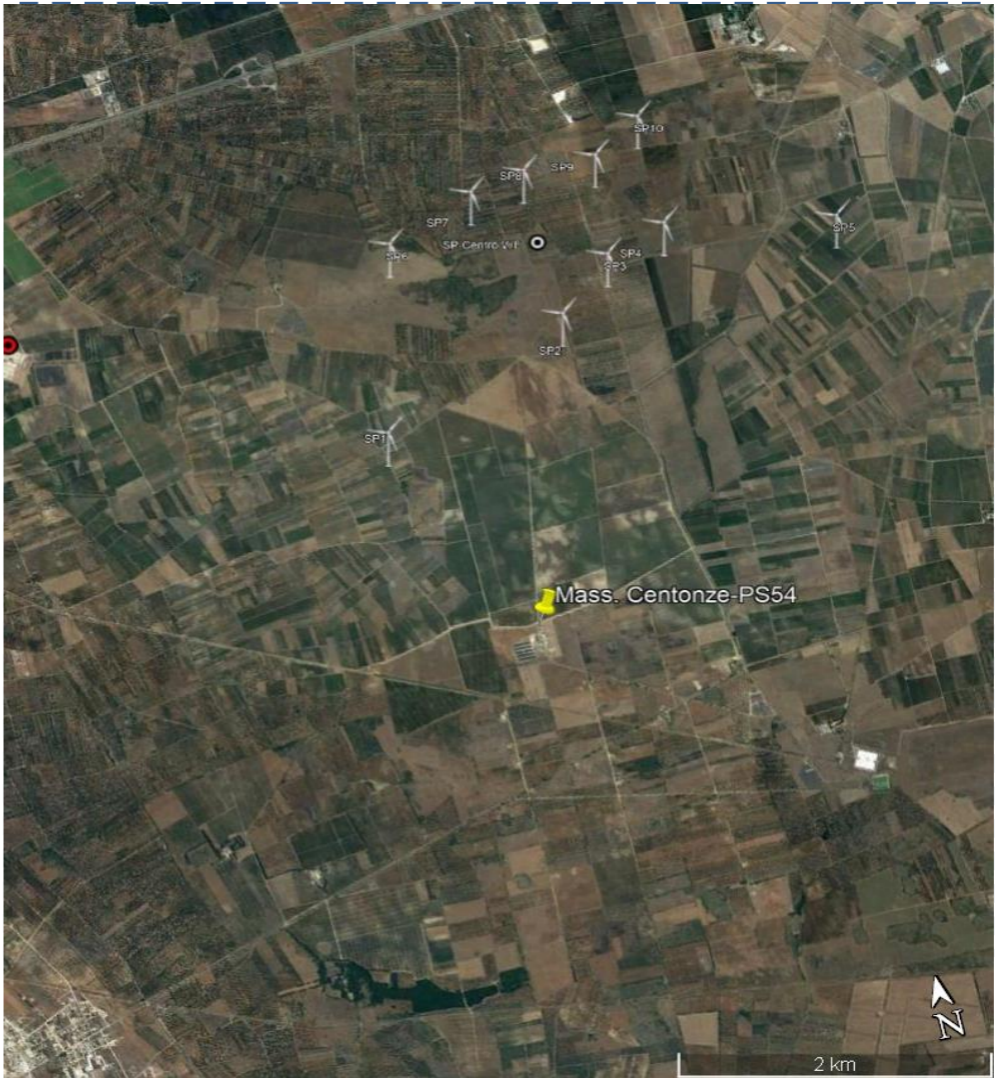


Sch 20/1		Rilevamento fotografico: Punto di Osservazione (inquadramento e parametri del rilevamento)			
Punto Sensibile		Coordinate Piane nel Sistema Riferimento UTM WGS84 fuso 33N		Quota terreno (DEM - SIT)	Altezza Osservatore
54		EST = 736524 m; NORD = 4473066 m		Q = 62 m (s.l.m.)	z = 1.6 m
Provincia	Comune	Toponomastica	PPTR-Sistema delle Tutele	Tipo	
Taranto	Avetrana	Masseria Centonze		Componenti culturali - Segnalazione architettonica	
Distanza dall'impianto (m)		1.656		Descrizione del Punto	
Visibilità Teorica		SI		La struttura ancora oggi in attività risale agli inizi del XVII secolo con successivi rimaneggiamenti e ampliamenti.	
Visibilità Impianto		Medio bassa			
Valore del Paesaggio		Medio alto			
Frequentazione		Regolarità	bassa		
		Quantità	bassa		
		Qualità	bassa		
Indice Impatto Visivo		24			
Descrizione scenario attuale					
Descrizione scenario futuro					

Matrice impatto visivo

		VALORE PAESAGGISTICO							
		Trascurabile	Molto Basso	Basso	Medio Basso	Medio	Medio Alto	Alto	Molto Alto
VISIBILITA' IMPIANTO	Trascurabile	1	2	3	4	5	6	7	8
	Molto Basso	2	4	6	8	10	12	14	16
	Basso	3	6	9	12	15	18	21	24
	Medio Basso	4	8	12	16	20	24	28	32
	Media	5	10	15	20	25	30	35	40
	Medio Alta	6	12	18	24	30	36	42	48
	Alta	7	14	21	28	35	42	49	56
	Molto Alta	8	16	24	32	40	48	56	64

Posizionamento punto di ripresa rispetto all'area di impianto



Sch 20/2

Rilevamento fotografico: Scenario attuale (ripresa focale: 35mm)





Sch 20/4

Rilevamento fotografico: Area intorno al punto di ripresa

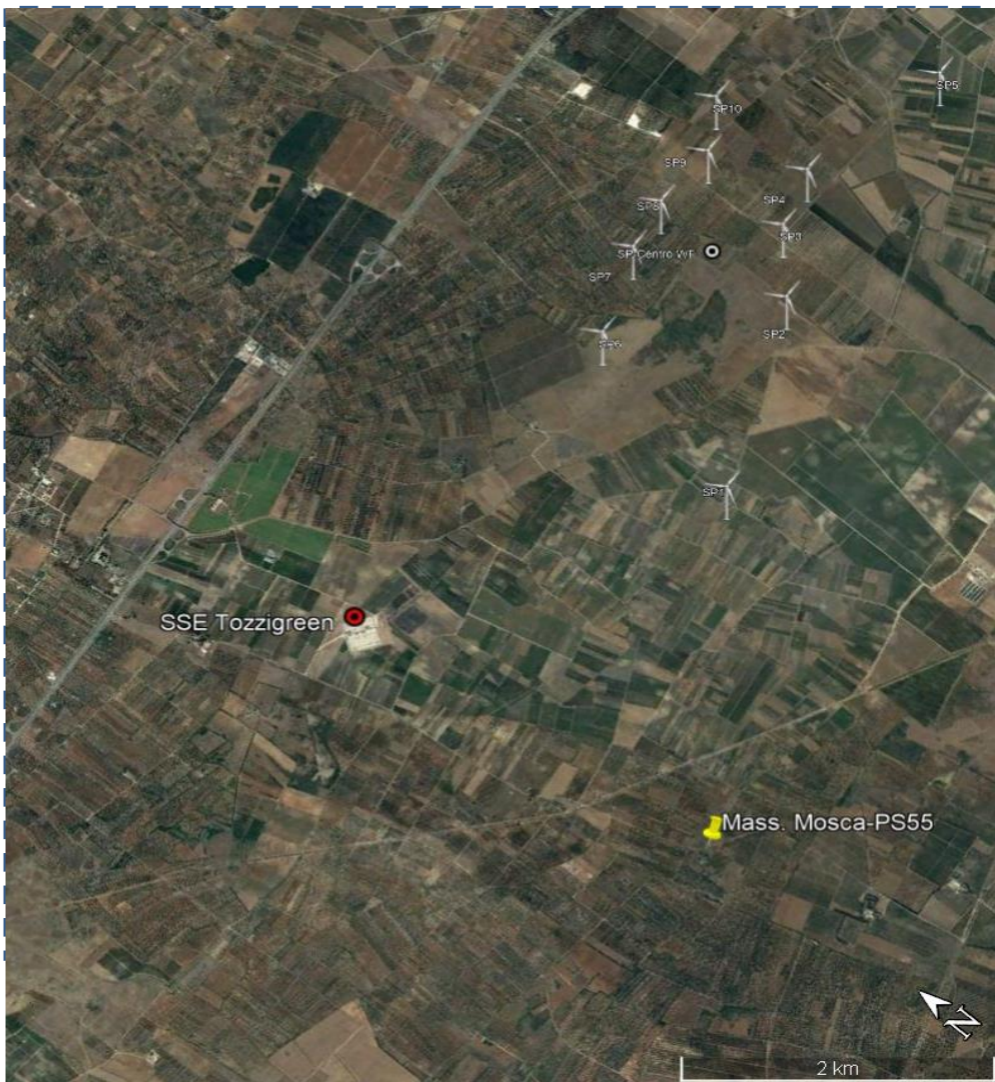


Sch 21/1		Rilevamento fotografico: Punto di Osservazione (inquadramento e parametri del rilevamento)			
Punto Sensibile	Coordinate Piane nel Sistema Riferimento UTM WGS84 fuso 33N			Quota terreno (DEM - SIT)	Altezza Osservatore
55	EST = 733866 m; NORD = 4472933 m			Q = 72 m (s.l.m.)	z = 1.6 m
Provincia	Comune	Toponomastica	PPTR-Sistema delle Tutele	Tipo	
Taranto	Avetrana	Masseria Mosca		Componenti culturali - Segnalazione architettonica	
Distanza dall'impianto (m)		2.512	Descrizione del Punto		
Visibilità Teorica	SI				
Visibilità Impianto	Medio alta				
Valore del Paesaggio	Trascurabile				
Frequentazione	Regolarità	bassa			
	Quantità	bassa			
	Qualità	bassa			
Indice Impatto Visivo	6				
Descrizione scenario attuale					
Descrizione scenario futuro					

Matrice impatto visivo

		VALORE PAESAGGISTICO							
		Trascurabile	Molto Basso	Basso	Medio Basso	Medio	Medio Alto	Alto	Molto Alto
VISIBILITA' IMPIANTO	Trascurabile	1	2	3	4	5	6	7	8
	Molto Basso	2	4	6	8	10	12	14	16
	Basso	3	6	9	12	15	18	21	24
	Medio Basso	4	8	12	16	20	24	28	32
	Media	5	10	15	20	25	30	35	40
	Medio Alta	6	12	18	24	30	36	42	48
	Alta	7	14	21	28	35	42	49	56
	Molto Alta	8	16	24	32	40	48	56	64

Posizionamento punto di ripresa rispetto all'area di impianto



Sch 21/2

Rilevamento fotografico: Scenario attuale (ripresa focale: 35mm)



Sch 21/3

Rilevamento fotografico: Scenario previsto mediante fotoinserimento



Sch 21/4

Rilevamento fotografico: Area intorno al punto di ripresa

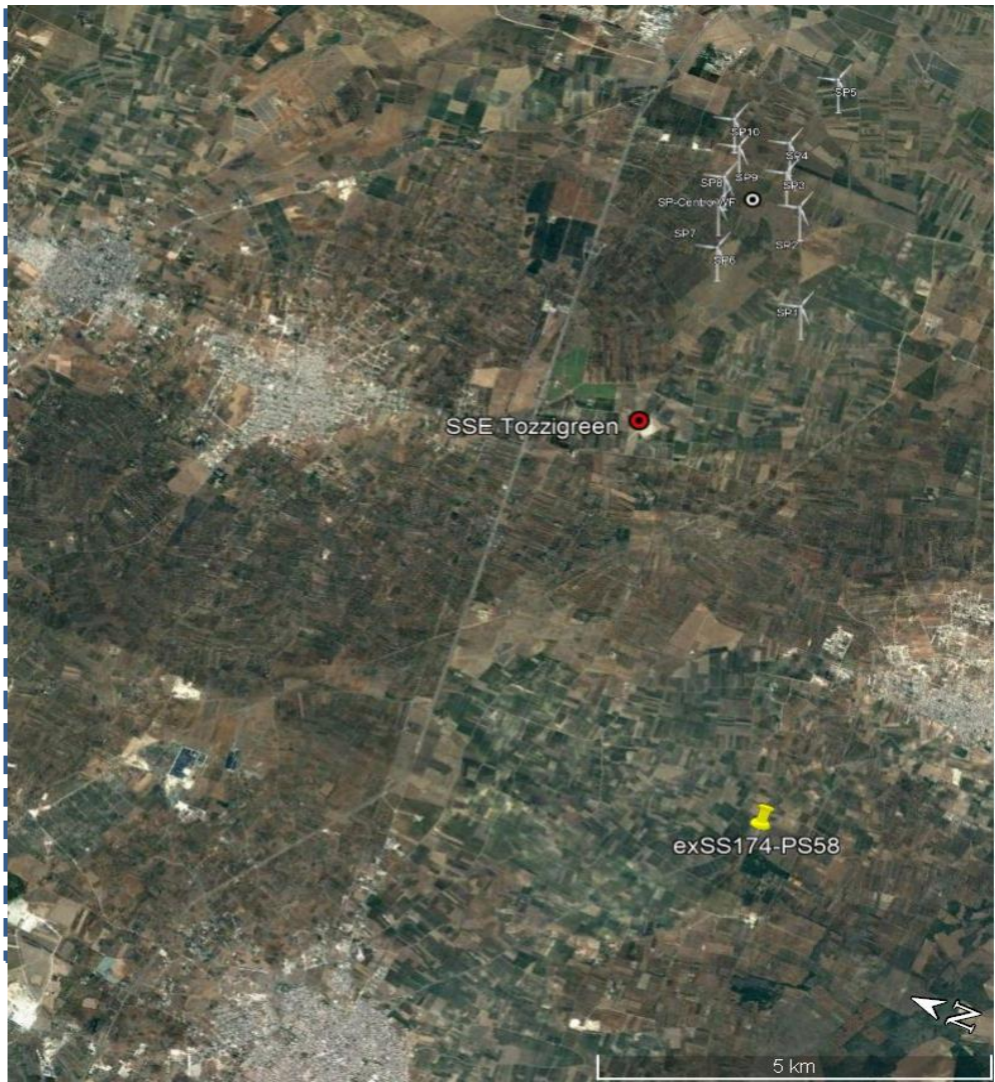


Sch 22/1		Rilevamento fotografico: Punto di Osservazione (inquadramento e parametri del rilevamento)			
Punto Sensibile		Coordinate Piane nel Sistema Riferimento UTM WGS84 fuso 33N		Quota terreno (DEM - SIT)	Altezza Osservatore
58		EST = 728853 m; NORD = 4471809 m		Q = 75 m (s.l.m.)	z = 1.6 m
Provincia	Comune	Toponomastica	PPTR-Sistema delle Tutele	Tipo	
Lecce	Avetrana	Litoranea Salentina		Invarianti strutturali	
Distanza dall'impianto (m)		7.457		Descrizione del Punto	
Visibilità Teorica		SI		ex SS 174 Litoranea Salentina Nardò-Porto Cesareo-Avetrana	
Visibilità Impianto		Medio bassa			
Valore del Paesaggio		Alto			
Frequentazione		Regolarità	bassa		
		Quantità	bassa		
		Qualità	bassa		
Indice Impatto Visivo		28		Descrizione scenario attuale	
Descrizione scenario futuro					

Matrice impatto visivo

		VALORE PAESAGGISTICO							
		Trascurabile	Molto Basso	Basso	Medio Basso	Medio	Medio Alto	Alto	Molto Alto
VISIBILITA' IMPIANTO	Trascurabile	1	2	3	4	5	6	7	8
	Molto Basso	2	4	6	8	10	12	14	16
	Basso	3	6	9	12	15	18	21	24
	Medio Basso	4	8	12	16	20	24	28	32
	Media	5	10	15	20	25	30	35	40
	Medio Alta	6	12	18	24	30	36	42	48
	Alta	7	14	21	28	35	42	49	56
	Molto Alta	8	16	24	32	40	48	56	64

Posizionamento punto di ripresa rispetto all'area di impianto



Sch 22/2

Rilevamento fotografico: Scenario attuale (ripresa focale: 35mm)





Eolica Erchie

PE TozziGreen

Sch 22/4

Rilevamento fotografico: Area intorno al punto di ripresa

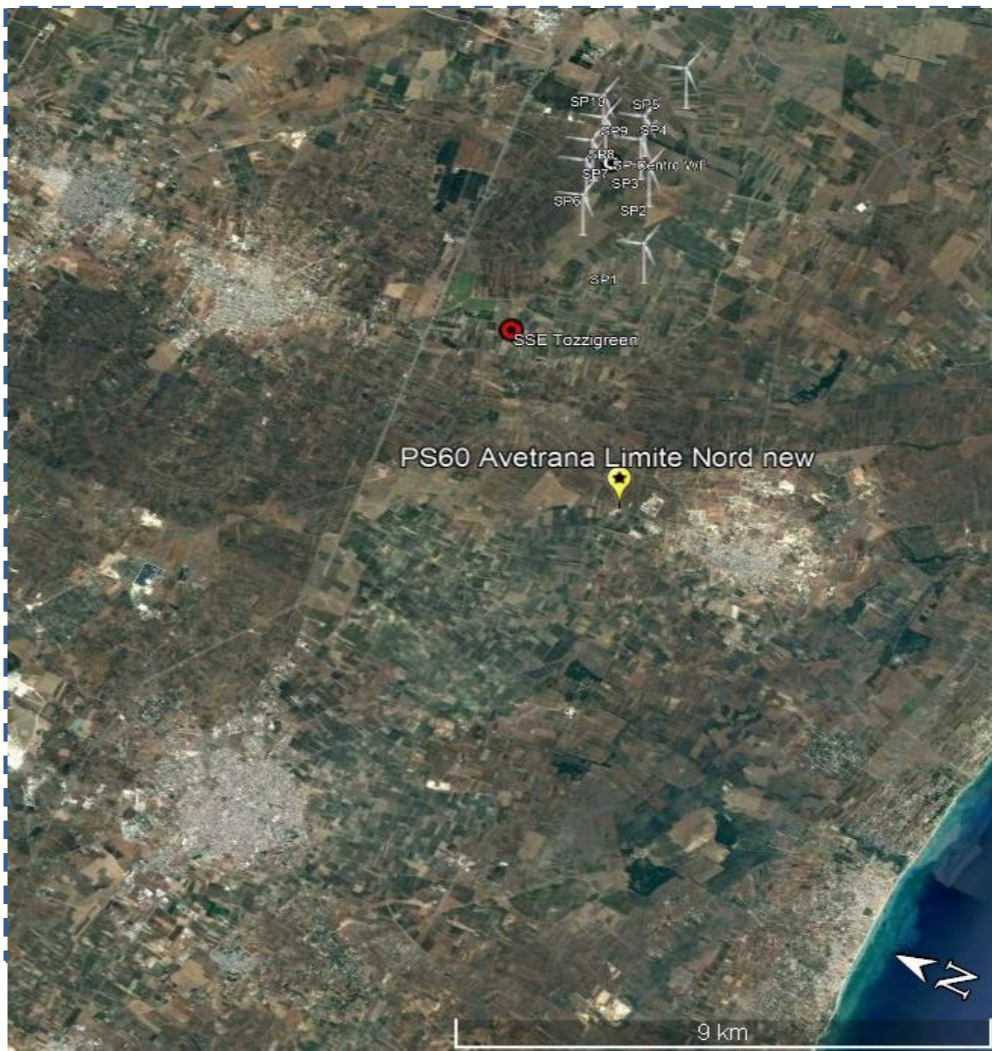


Sch 23/1		Rilevamento fotografico: Punto di Osservazione (inquadramento e parametri del rilevamento)			
Punto Sensibile		Coordinate Piane nel Sistema Riferimento UTM WGS84 fuso 33N		Quota terreno (DEM - SIT)	Altezza Osservatore
60		EST = 731567 m; NORD = 4471646 m		Q = 63 m (s.l.m.)	z = 1.6 m
Provincia	Comune	Toponomastica	PPTR-Sistema delle Tutele	Tipo	
Taranto	Avetrana	Abitato limite Nord		Invarianti strutturali	
Distanza dall'impianto (m)		4.689			
Visibilità Teorica		SI			
Visibilità Impianto		Molto bassa			
Valore del Paesaggio		Medio basso			
Frequentazione		Regolarità	bassa		
		Quantità	bassa		
		Qualità	bassa		
Indice Impatto Visivo		8			
Descrizione del Punto					
L'abitato è posto nel versante nord-occidentale del Salento, al confine fra le tre province di Taranto, Brindisi e Lecce, e dista circa 42 km dal capoluogo di provincia Taranto. Il territorio comunale, equidistante dai predetti tre centri, sorge a 62 metri s.l.m. in una zona collinare detta Murge Tarantine, più precisamente nella cosiddetta "area delle Serre tarantine". La massima altitudine, 117 metri s.l.m., si raggiunge a Monte dei Diavoli, una modesta altura posta in direzione di Manduria; il cosiddetto Monte della Marina raggiunge invece i 100 metri.					
Descrizione scenario attuale					
Descrizione scenario futuro					

Matrice impatto visivo

		VALORE PAESAGGISTICO							
		Trascurabile	Molto Basso	Basso	Medio Basso	Medio	Medio Alto	Alto	Molto Alto
VISIBILITA' IMPIANTO	Trascurabile	1	2	3	4	5	6	7	8
	Molto Bassa	2	4	6	8	10	12	14	16
	Bassa	3	6	9	12	15	18	21	24
	Medio Bassa	4	8	12	16	20	24	28	32
	Media	5	10	15	20	25	30	35	40
	Medio Alta	6	12	18	24	30	36	42	48
	Alta	7	14	21	28	35	42	49	56
	Molto Alta	8	16	24	32	40	48	56	64

Posizionamento punto di ripresa rispetto all'area di impianto



Sch 23/2

Rilevamento fotografico: Scenario attuale (ripresa focale: 35mm)





Sch 23/4

Rilevamento fotografico: Area intorno al punto di ripresa

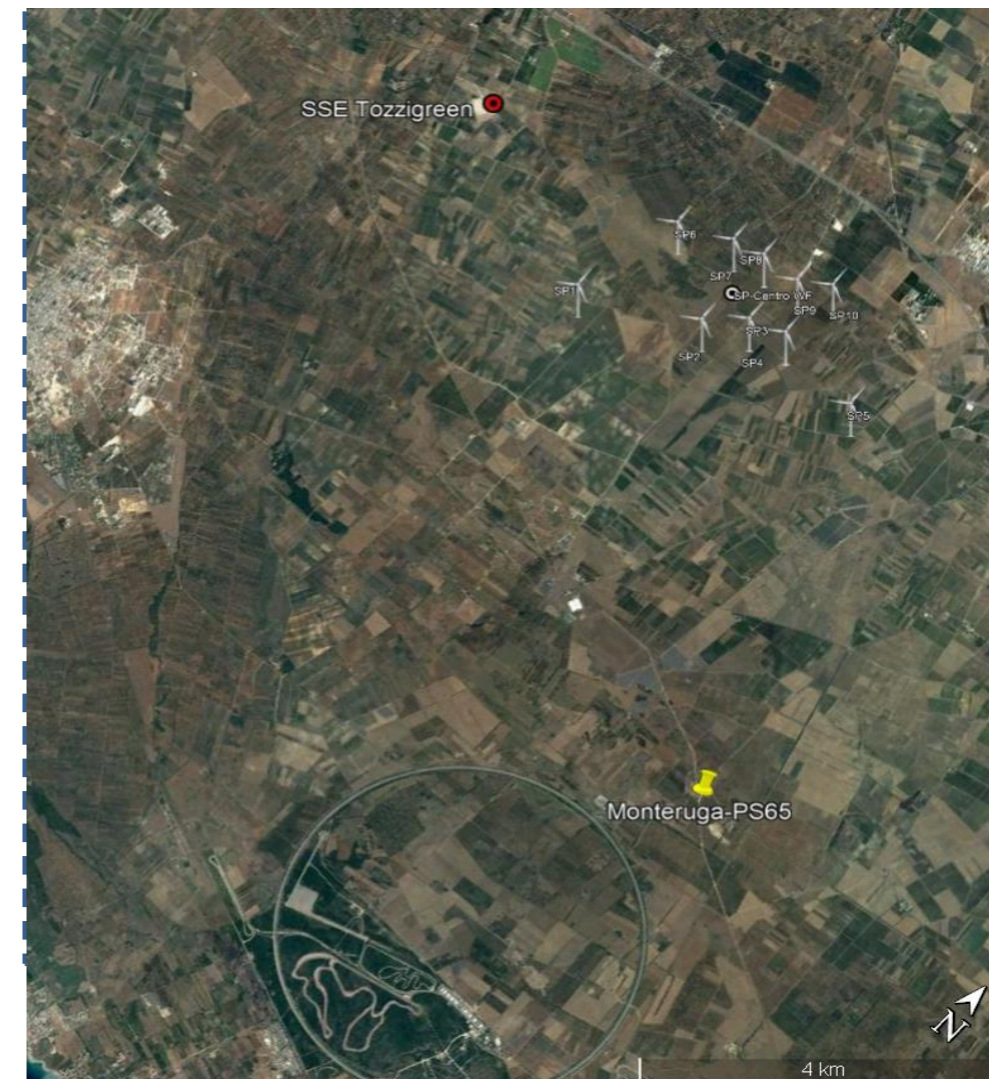


Sch 24/1		Rilevamento fotografico: Punto di Osservazione (inquadramento e parametri del rilevamento)			
Punto Sensibile		Coordinate Piane nel Sistema Riferimento UTM WGS84 fuso 33N		Quota terreno (DEM - SIT)	Altezza Osservatore
65		EST = 740942 m; NORD = 4470861 m		Q = 73 m (s.l.m.)	z = 1.6 m
Provincia	Comune	Toponomastica	PPTR-Sistema delle Tutele	Tipo	
Lecce	Nardò-Veglie	Villaggio Monteruga		Componenti culturali - segnalazione architettonica	
Distanza dall'impianto (m)		5.043		Descrizione del Punto	
Visibilità Teorica		SI		<p>Fra le campagne di San Pancrazio, Salice e Veglie, si trova un paesino abbandonato là dove il tempo sembra essersi fermato: il suo nome è Monteruga e si tratta di un tipico villaggio rurale nato in era fascista che, nei tempi d'oro, vantava la bellezza di 800 abitanti, tra agricoltori e coloni, molti dei quali provenienti del basso Salento e dalle regioni adiacenti nella speranza di trovare fortuna. Tutto ruotava intorno alla masseria Monteruga, divenuta l'epicentro dell'abitato fino agli anni '80 quando, con la privatizzazione dell'azienda agricola che dava il sostentamento alla piccola comunità locale e a seguito del richiamo, sempre più forte, dei centri abitati siti nelle vicinanze, il villaggio iniziò a spopolarsi divenendo così uno dei tanti paesi fantasma dello stivale.</p>	
Visibilità Impianto		Trascurabile			
Valore del Paesaggio		Medio alto			
Frequentazione		Regolarità	bassa		
		Quantità	bassa		
Indice Impatto Visivo		6			
Descrizione scenario attuale					
Descrizione scenario futuro					

Matrice impatto visivo

		VALORE PAESAGGISTICO							
		Trascurabile	Molto Basso	Basso	Medio Basso	Medio	Medio Alto	Alto	Molto Alto
VISIBILITA' IMPIANTO	Trascurabile	1	2	3	4	5	6	7	8
	Molto Bassa	2	4	6	8	10	12	14	16
	Bassa	3	6	9	12	15	18	21	24
	Medio Bassa	4	8	12	16	20	24	28	32
	Media	5	10	15	20	25	30	35	40
	Medio Alta	6	12	18	24	30	36	42	48
	Alta	7	14	21	28	35	42	49	56
Molto Alta	8	16	24	32	40	48	56	64	

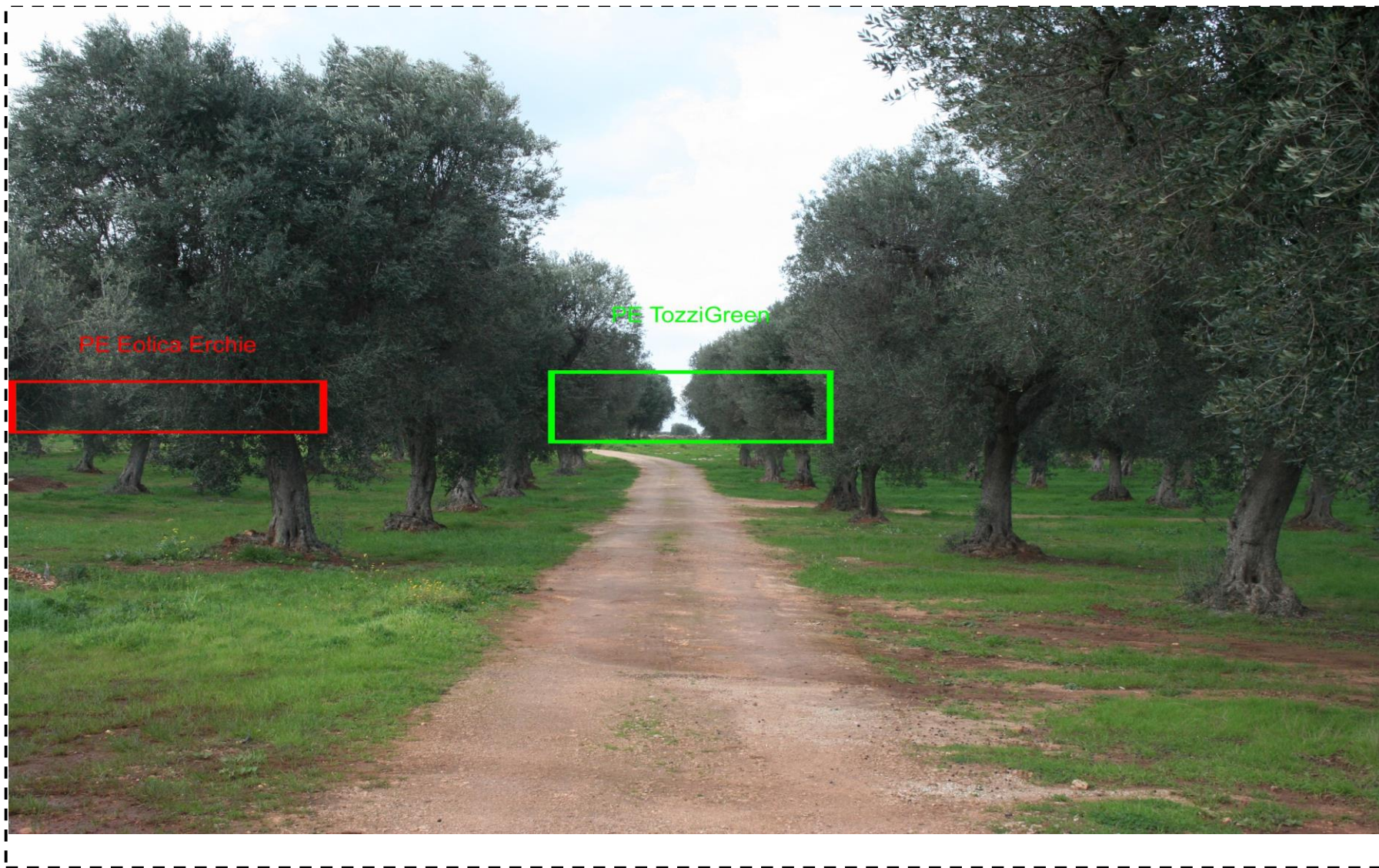
Posizionamento punto di ripresa rispetto all'area di impianto



Sch 24/2

Rilevamento fotografico: Scenario attuale (ripresa focale: 35mm)





Sch 24/4

Rilevamento fotografico: Area intorno al punto di ripresa

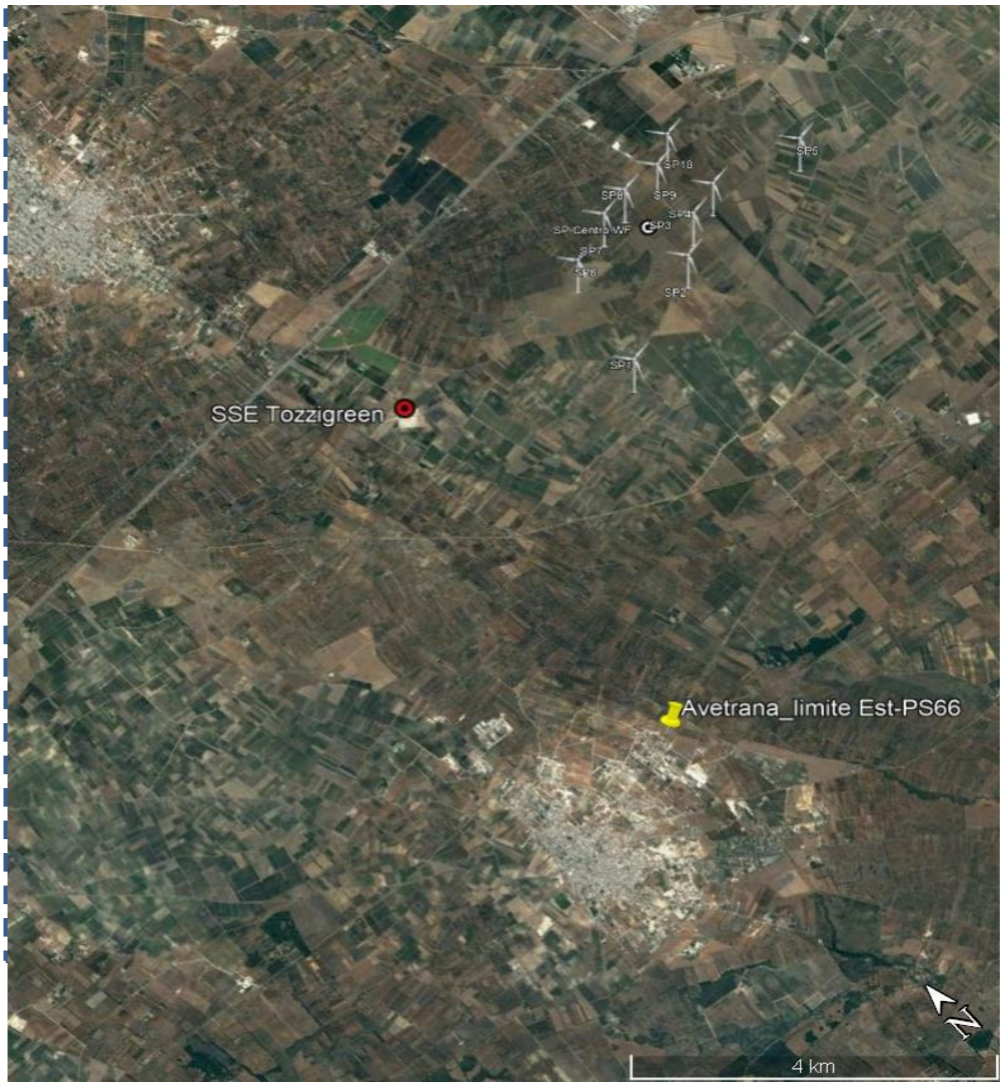


Sch 25/1		Rilevamento fotografico: Punto di Osservazione (inquadramento e parametri del rilevamento)			
Punto Sensibile		Coordinate Piane nel Sistema Riferimento UTM WGS84 fuso 33N		Quota terreno (DEM - SIT)	Altezza Osservatore
66		EST = 733263 m; NORD = 4470826 m		Q = 67 m (s.l.m.)	z = 1.6 m
Provincia	Comune	Toponomastica	PPTR-Sistema delle Tutele	Tipo	
Taranto	Avetrana	Avetrana Limite Est		Centri abitati	
Distanza dall'impianto (m)		4.499		Descrizione del Punto	
Visibilità Teorica		SI			
Visibilità Impianto		Molto bassa			
Valore del Paesaggio		Medio basso			
Frequentazione		Regolarità	bassa		
		Quantità	bassa		
		Qualità	bassa		
Indice Impatto Visivo		8			
Descrizione scenario attuale					
Descrizione scenario futuro					

Matrice impatto visivo

		VALORE PAESAGGISTICO							
		Trascurabile	Molto Basso	Basso	Medio Basso	Medio	Medio Alto	Alto	Molto Alto
VISIBILITA' IMPIANTO	Trascurabile	1	2	3	4	5	6	7	8
	Molto Bassa	2	4	6	8	10	12	14	16
	Bassa	3	6	9	12	15	18	21	24
	Medio Bassa	4	8	12	16	20	24	28	32
	Media	5	10	15	20	25	30	35	40
	Medio Alta	6	12	18	24	30	36	42	48
	Alta	7	14	21	28	35	42	49	56
	Molto Alta	8	16	24	32	40	48	56	64

Posizionamento punto di ripresa rispetto all'area di impianto



Sch 25/2

Rilevamento fotografico: Scenario attuale (ripresa focale: 35mm)



Sch 25/3

Rilevamento fotografico: Scenario previsto mediante fotoinserimento



Sch 25/4

Rilevamento fotografico: Area intorno al punto di ripresa

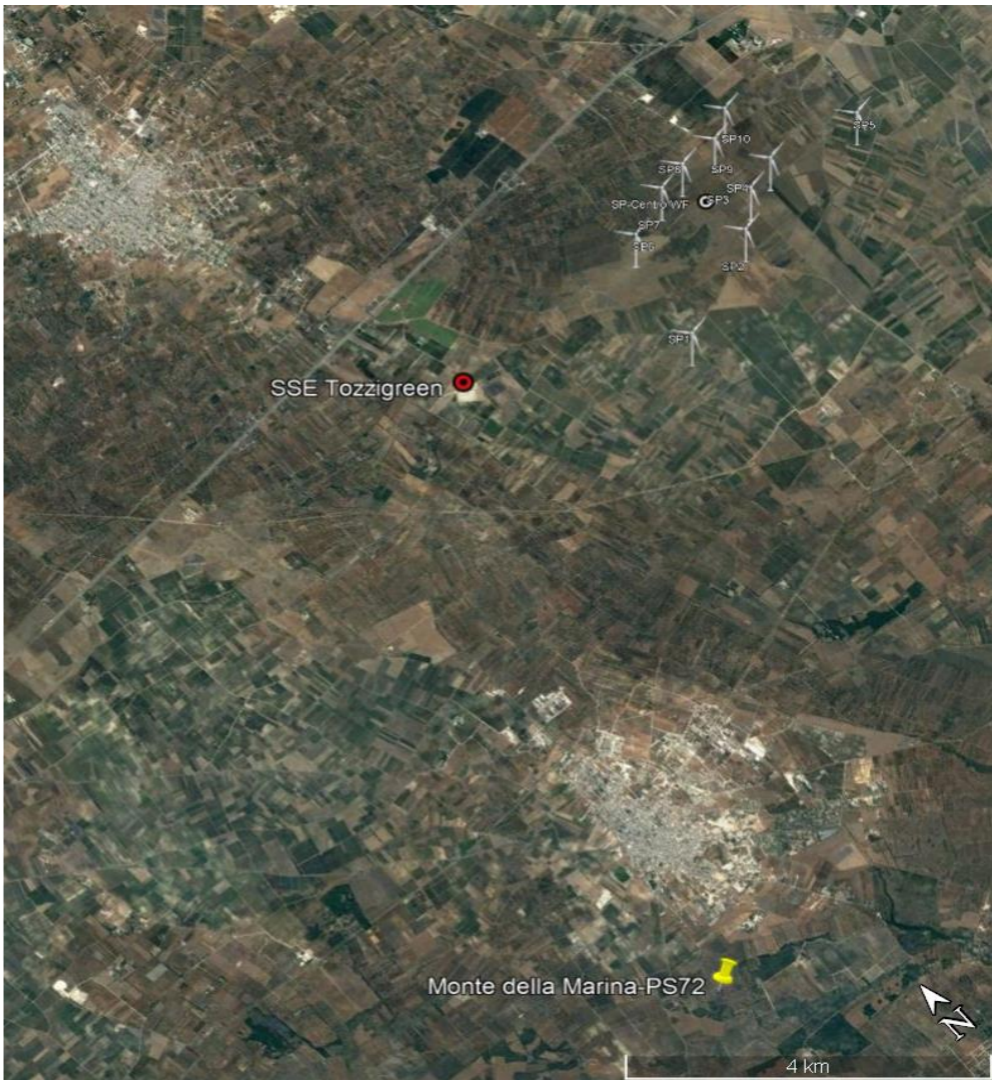


Sch 26/1		Rilevamento fotografico: Punto di Osservazione (inquadramento e parametri del rilevamento)			
Punto Sensibile		Coordinate Piane nel Sistema Riferimento UTM WGS84 fuso 33N		Quota terreno (DEM - SIT)	Altezza Osservatore
72		EST = 731043 m; NORD = 4468270 m		Q = 82 m (s.l.m.)	z = 1.6 m
Provincia	Comune	Toponomastica	PPTR-Sistema delle Tutele	Tipo	
Taranto	Avetrana	Monte della Marina		Invarianti strutturali	
Distanza dall'impianto (m)		7.871			
Visibilità Teorica		SI			
Visibilità Impianto		Medio bassa			
Valore del Paesaggio		Alto			
Frequentazione		Regolarità	media		
		Quantità	media		
		Qualità	media		
Indice Impatto Visivo		28			
Descrizione scenario attuale					
Descrizione scenario futuro					

Matrice impatto visivo

		VALORE PAESAGGISTICO							
		Trascurabile	Molto Basso	Basso	Medio Basso	Medio	Medio Alto	Alto	Molto Alto
VISIBILITA' IMPIANTO	Trascurabile	1	2	3	4	5	6	7	8
	Molto Basso	2	4	6	8	10	12	14	16
	Basso	3	6	9	12	15	18	21	24
	Medio Basso	4	8	12	16	20	24	28	32
	Media	5	10	15	20	25	30	35	40
	Medio Alta	6	12	18	24	30	36	42	48
	Alta	7	14	21	28	35	42	49	56
	Molto Alta	8	16	24	32	40	48	56	64

Posizionamento punto di ripresa rispetto all'area di impianto



Sch 26/2

Rilevamento fotografico: Scenario attuale (ripresa focale: 35mm)



Sch 26/3

Rilevamento fotografico: Scenario previsto mediante fotoinserimento



Sch 26/4

Rilevamento fotografico: Area intorno al punto di ripresa

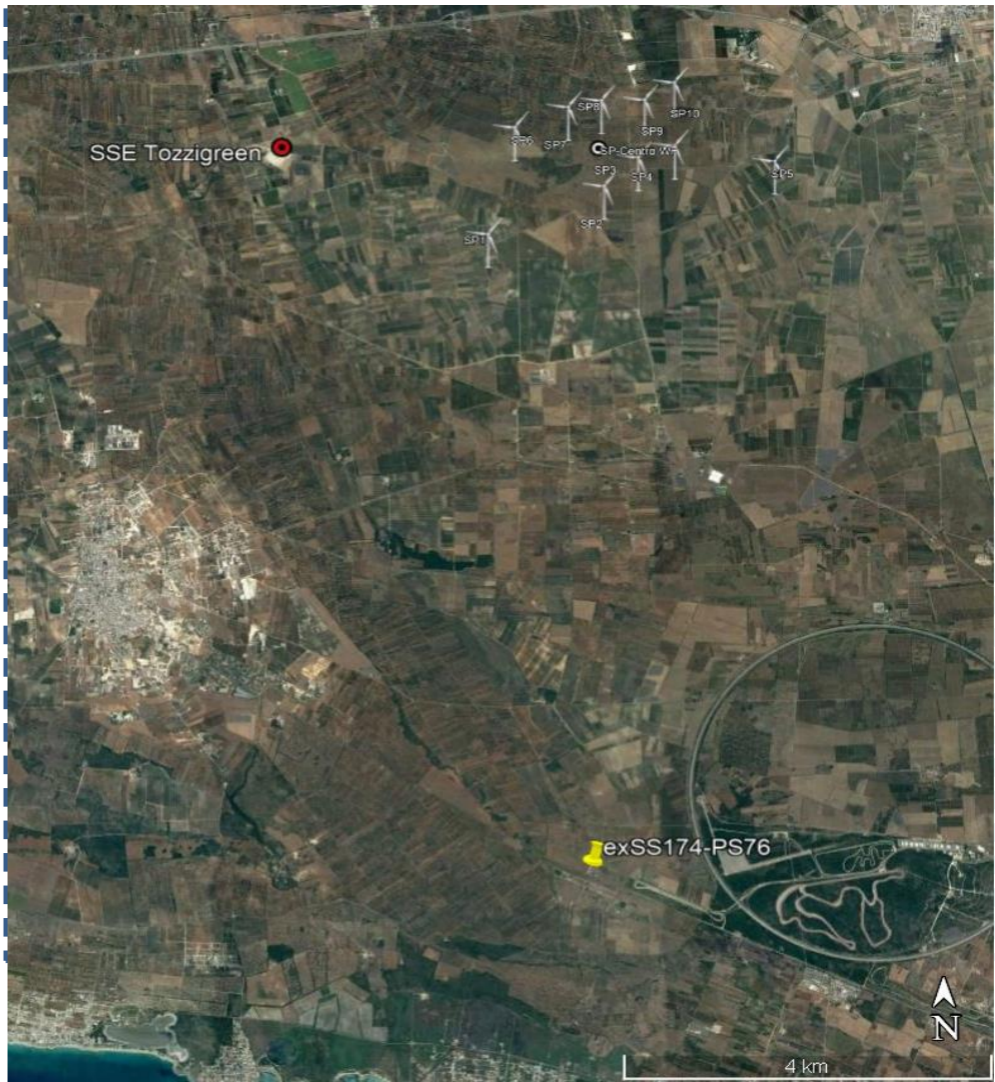


Sch 27/1		Rilevamento fotografico: Punto di Osservazione (inquadramento e parametri del rilevamento)				
Punto Sensibile	Coordinate Piane nel Sistema Riferimento UTM WGS84 fuso 33N			Quota terreno (DEM - SIT)	Altezza Osservatore	
76	EST = 736998 m; NORD = 4466871 m			Q = 33 m (s.l.m.)	z = 1.6 m	
Provincia	Comune	Toponomastica	PPTR-Sistema delle Tutele	Tipo		
Lecce	Porto Cesareo	ex SS 174 Litoranea salentina		Invarianti strutturali		
Distanza dall'impianto (m)		7.773	Descrizione del Punto			
Visibilità Teorica		SI	ex SS 174 Litoranea salentina			
Visibilità Impianto		Medio bassa				
Valore del Paesaggio		Molto alto				
Frequentazione		Regolarità				media
		Quantità				media
		Qualità	media			
Indice Impatto Visivo		32	Descrizione scenario attuale			
Descrizione scenario futuro						

Matrice impatto visivo

		VALORE PAESAGGISTICO							
		Trascurabile	Molto Basso	Basso	Medio Basso	Medio	Medio Alto	Alto	Molto Alto
VISIBILITA' IMPIANTO	Trascurabile	1	2	3	4	5	6	7	8
	Molto Bassa	2	4	6	8	10	12	14	16
	Bassa	3	6	9	12	15	18	21	24
	Medio Bassa	4	8	12	16	20	24	28	32
	Media	5	10	15	20	25	30	35	40
	Medio Alta	6	12	18	24	30	36	42	48
	Alta	7	14	21	28	35	42	49	56
	Molto Alta	8	16	24	32	40	48	56	64

Posizionamento punto di ripresa rispetto all'area di impianto



Sch 27/2

Rilevamento fotografico: Scenario attuale (ripresa focale: 35mm)





Sch 27/4

Rilevamento fotografico: Area intorno al punto di ripresa

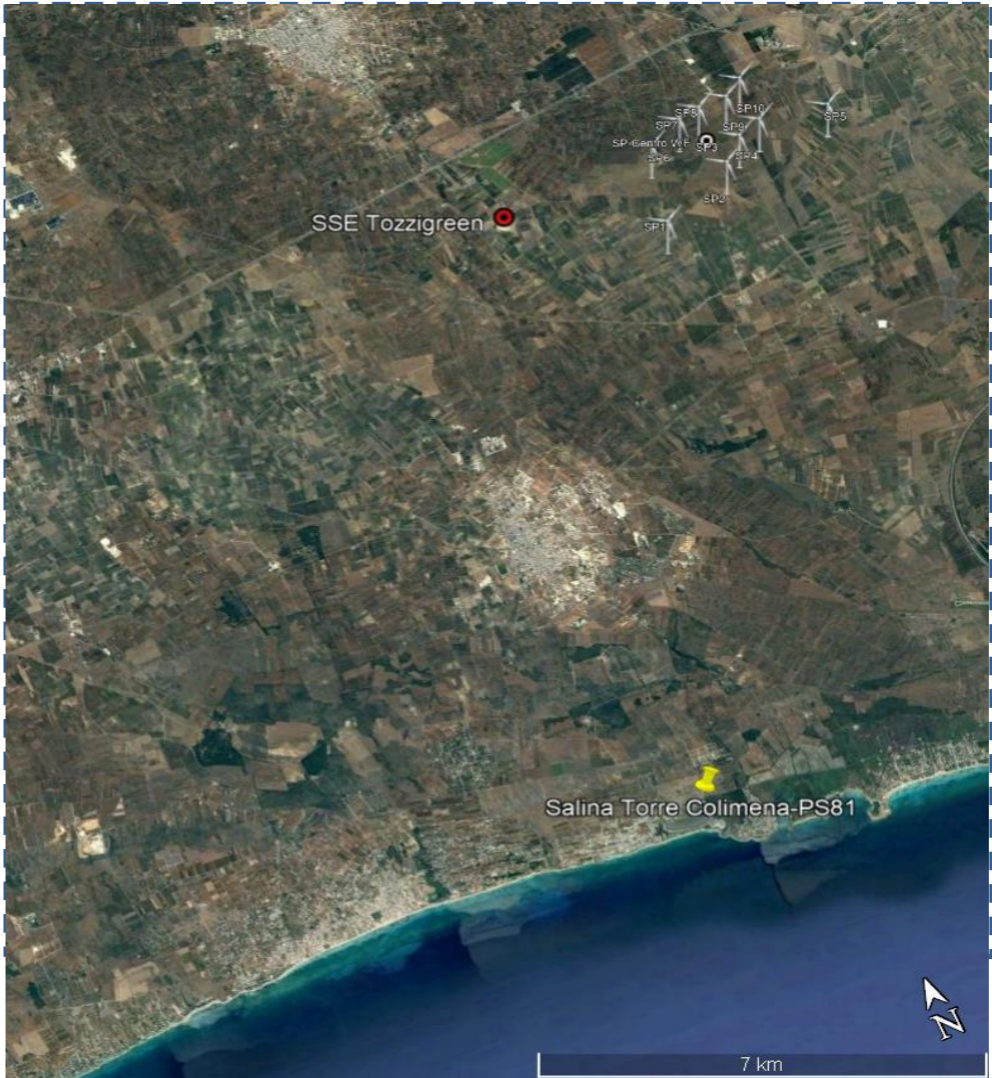


Sch 28/1		Rilevamento fotografico: Punto di Osservazione (inquadramento e parametri del rilevamento)			
Punto Sensibile		Coordinate Piane nel Sistema Riferimento UTM WGS84 fuso 33N		Quota terreno (DEM - SIT)	Altezza Osservatore
81		EST = 732463 m; NORD = 4465143 m		Q = 27 m (s.l.m.)	z = 1.6 m
Provincia	Comune	Toponomastica	PPTR-Sistema delle Tutele	Tipo	
Taranto	Manduria	Vecchia salina Torre Colimena		Componenti idrologiche lago	
Distanza dall'impianto (m)		9.977		Descrizione del Punto	
Visibilità Teorica		SI		Chiamata Salina Vecchia o dei Monaci, poco più a nord della vedetta costiera cinquecentesca si estende per circa 25 ettari la salina utilizzata fin dall'epoca romana per l'estrazione dell'"oro bianco". Si tratta di uno specchio d'acqua salmastra chiuso dalle dune verso il mare e da collinette verso l'entroterra, oggi diventato sicuro rifugio per i fenicotteri rosa che l'hanno scelto per stazionarci stabilmente.	
Visibilità Impianto		Molto bassa			
Valore del Paesaggio		Molto alto			
Frequentazione		Regolarità	media		
		Quantità	alta		
Indice Impatto Visivo		16			
Descrizione scenario attuale					
Descrizione scenario futuro					

Matrice impatto visivo

		VALORE PAESAGGISTICO							
		Trascurabile	Molto Basso	Basso	Medio Basso	Medio	Medio Alto	Alto	Molto Alto
VISIBILITA' IMPIANTO	Trascurabile	1	2	3	4	5	6	7	8
	Molto Bassa	2	4	6	8	10	12	14	16
	Bassa	3	6	9	12	15	18	21	24
	Medio Bassa	4	8	12	16	20	24	28	32
	Media	5	10	15	20	25	30	35	40
	Medio Alta	6	12	18	24	30	36	42	48
	Alta	7	14	21	28	35	42	49	56
	Molto Alta	8	16	24	32	40	48	56	64

Posizionamento punto di ripresa rispetto all'area di impianto



Sch 28/2

Rilevamento fotografico: Scenario attuale (ripresa focale: 35mm)





Sch 28/4

Rilevamento fotografico: Area intorno al punto di ripresa

