

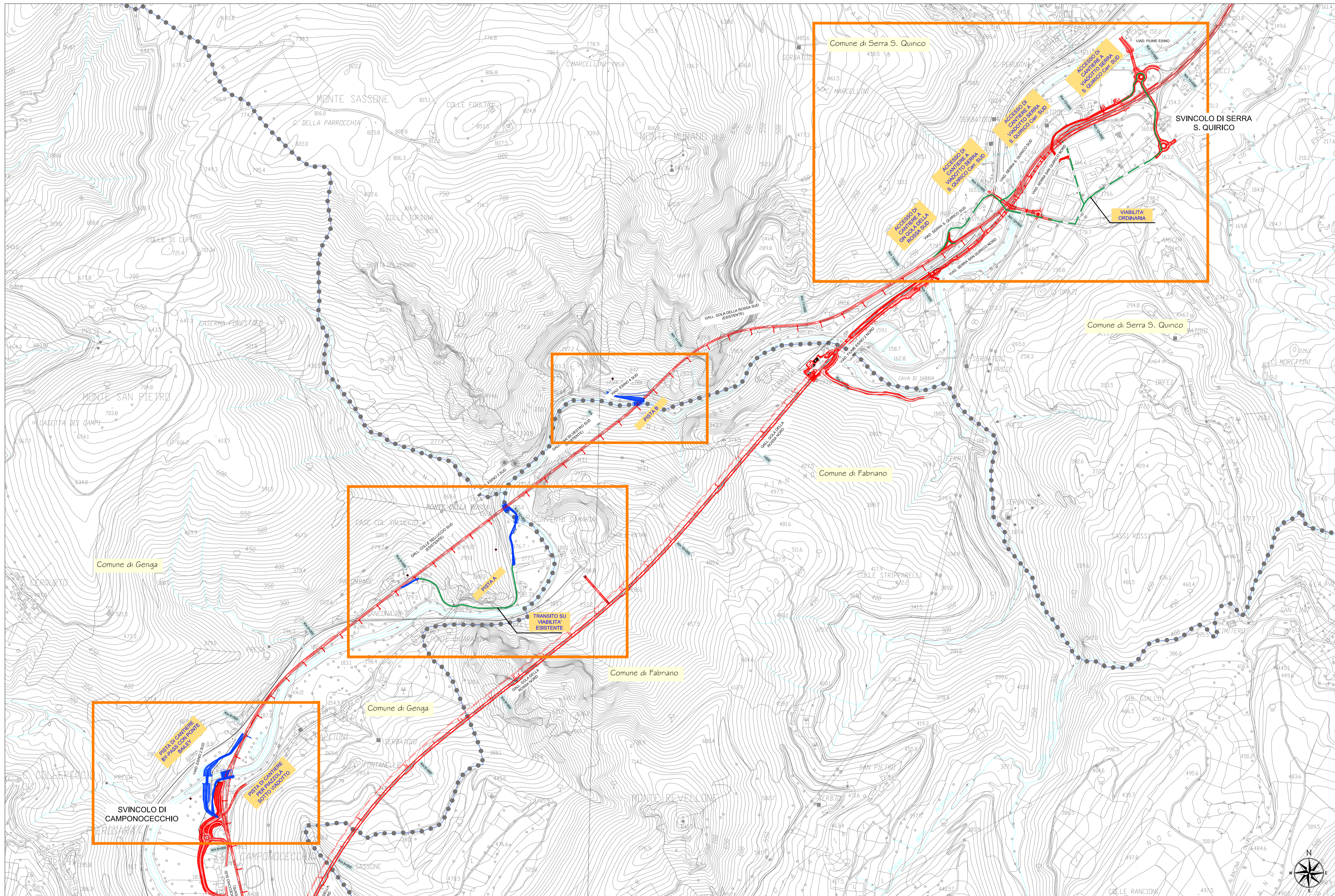
ASSE VIARIO MARCHE - UMBRIA E QUADRILATERO DI PENETRAZIONE INTERNA MAXILOTTO 2
SS 76 "DELLA VAL D'ESINO" - TRATTO ALBACINA - SERRA SAN QUIRICO

VARIANTE ALLA CANTIERIZZAZIONE:
NUOVE PISTE DI CANTIERE
RELAZIONE DI SCREENING

COROGRAFIA DI PROGETTO

Scala
1/10000

CODIFICA: LO703 1.1B E 23 000 200 COR 01 A



**ASSE VIARIO MARCHE-UMBRIA
E QUADRILATERO DI PENETRAZIONE INTERNA
MAXI LOTTO 2**

LAVORI DI COMPLETAMENTO DELLA DIRETTRICE PERUGIA ANCONA:
SS. 318 DI "VALFABBRICA", TRATTO PIANELLO-VALFABBRICA
SS. 76 "VAL D'ESINO", TRATTI FOSSATO VICO - CANCELLI E ALBACINA - SERRA SAN QUIRICO
"PEDEMONTANA DELLE MARCHE", TRATTO FABRIANO-MUCCIA-SFERCIA.

VARIANTE ALLA CANTIERIZZAZIONE: NUOVE PISTE DI CANTIERE

CONTRAENTE GENERALE: DIRPA 2 s.c.a.r.l.	Il responsabile del Contraente Generale: Ing. Federico Montanari	Il responsabile Integrazioni delle Prestazioni Specialistiche: Ing. Salvatore Lieto
---	--	---

PROGETTAZIONE: Associazione Temporanea di Imprese		
Mandatario: PROGETTAZIONE PROGIN s.p.a.	Mandanti: LOMBARDI SA INGEGNERI CONSULENTI	LOMBARDI-REICO INGEGNERIA S.r.l.
		SGAI s.r.l. di E. Forlani & C. Studio di Ingegneria e Geologia Applicata

RESPONSABILE DELLA PROGETTAZIONE PER I.A.T.I. Ing. Antonio Grimaldi	IL DIRETTORE DEI LAVORI Ing. Peppino Marascio
IL RESPONSABILE DEL PROCEDIMENTO Ing. Giulio Petrizzelli	IL COORDINATORE DELLA SICUREZZA IN FASE DI ESECUZIONE Ing. Salvatore Chirico
IL COORDINATORE DELLA SICUREZZA IN FASE DI PROGETTAZIONE Geom. Donato De Paola	

I.1.B - S.S. 76 Tratto Albacina - Serra San Quirico Variante alla canterizzazione: nuove piste di cantiere	SCALA: 1:10000
Relazione di Screening Corografia di progetto	DATA: Febbraio 2018

Codice Unico di Progetto (CUP) **F12C03000050021** (Assegnato CIPE 20-04-2015)

Codice elaborato:	Opera	Tratto	Settore	CEE	VBS	Id. doc.	N. prog.	Rev.
	L0703	113	E	23	000200	COR	01	A

REV.	DATA	DESCRIZIONE	Redatto	Controllato	Approvato
A	Febbr.2018	EMISSIONE	Redatto 1	Redatto 2	S. Lieto Grimaldi