

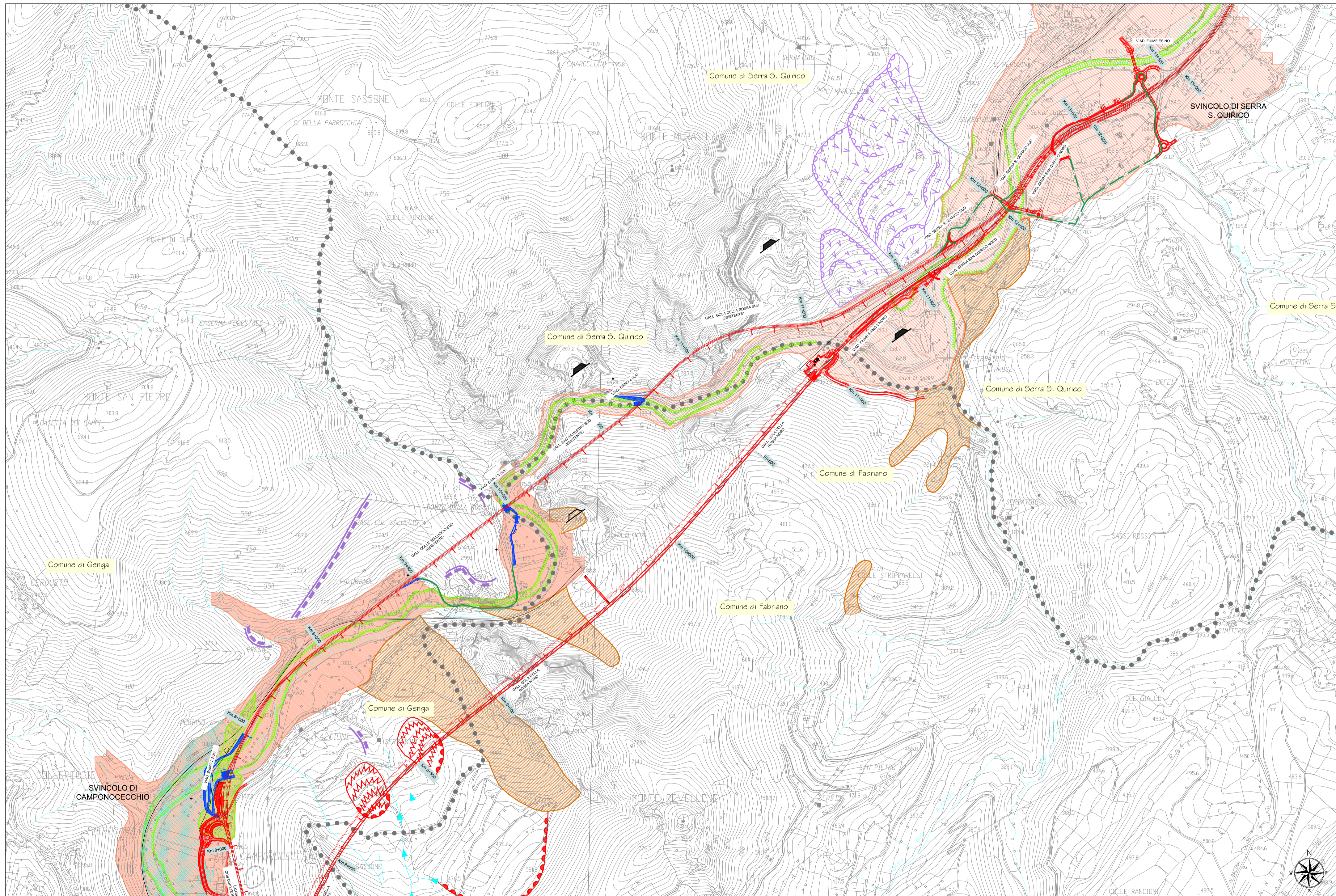
ASSE VIARIO MARCHE - UMBRIA E QUADRILATERO DI PENETRAZIONE INTERNA MAXILOTTO 2
SS 76 "DELLA VAL D'ESINO" - TRATTO ALBACINA - SERRA SAN QUIRICO

VARIANTE ALLA CANTIERIZZAZIONE:
NUOVE PISTE DI CANTIERE
RELAZIONE DI SCREENING

CARTA GEOMORFOLOGICA

Scala
1/10000

CODIFICA: L0703 1.1B E 23 000 200 PLA 05 A



LEGENDA

Tracciato di Progetto
Nuove piste
Viabilità ordinaria a servizio del cantiere

MORFOLOGIA DI VERSANTE

- Fosso di erosione concentrata attivo o quiescente
- Ruscigliamento concentrato
- Ruscigliamento diffuso
- Scarpate di faglia
- Scarpate interessate da crolli e/o ribaltamenti attiva o quiescente
- Corona di frana inattiva
- Corona di frana attiva o quiescente
- Conoide detritica attiva o quiescente
- Conoide alluvionale attivo o quiescente

MORFOLOGIA FLUVIALE

- Corpo di frana inattivo
- Corpo di frana attivo o quiescente
- Scarpata di erosione fluvio-torrentizia attiva o quiescente
- Scarpata di erosione fluvio-torrentizia inattiva
- Erosione di sponda
- Area esondabile

DEPOSITI SUPERFICIALI

- Depositi alluvionali fluvio-torrentizi attuali e recenti anche terrazzati
- Accumuli detritici e/o depositi colluviali

MORFOLOGIA ANTROPICA

- Cava attiva
- Cava inattiva



**ASSE VIARIO MARCHE-UMBRIA
E QUADRILATERO DI PENETRAZIONE INTERNA
MAXI LOTTO 2**

LAVORI DI COMPLETAMENTO DELLA DIRETTRICE PERUGIA ANCONA:
SS. 318 DI "VALFABBRICA", TRATTO PIANELLO-VALFABBRICA
SS. 76 "VAL D'ESINO", TRATTI FOSSATO VICO - CANCELLI E ALBACINA - SERRA SAN QUIRICO
"PEDEMONTANA DELLE MARCHE", TRATTO FABRIANO-MUCCIA-SFERCIA.

VARIANTE ALLA CANTIERIZZAZIONE: NUOVE PISTE DI CANTIERE

CONTRAENTE GENERALE: DIRPA 2 s.c.a.r.l.	Il responsabile del Contraente Generale: Ing. Federico Montanari	Il responsabile Integrazioni delle Prestazioni Specialistiche: Ing. Salvatore Lieto
--	--	---

PROGETTAZIONE: Associazione Temporanea di Imprese

Mandatari: PROGETTAZIONE GRANDE INFRASTRUTTURE PROGIN s.p.a.	Mandanti: LOMBARDI SA INGEGNERI CONSULENTI LOMBARDI-REICO INGEGNERIA S.r.l. www.sgai.com	SGAI s.r.l. di E. Forlani & C. Studio di Ingegneria e Geologia Applicata www.sgai.com
--	--	--

RESPONSABILE DELLA PROGETTAZIONE PER I.A.T.I. Ing. Antonio Grimaldi	IL DIRETTORE DEI LAVORI Ing. Peppino Marascio
IL RESPONSABILE DEL PROCEDIMENTO Ing. Giulio Petrizzelli	IL COORDINATORE DELLA SICUREZZA IN FASE DI ESECUZIONE Ing. Salvatore Chirico
	IL COORDINATORE DELLA SICUREZZA IN FASE DI PROGETTAZIONE Geom. Donato De Paola

1.1.B - S.S. 76 Tratto Albacina - Serra San Quirico Variante alla cantierizzazione: nuove piste di cantiere	SCALA: 1:10000
Relazione di Screening Carta geomorfologica	DATA: Febbraio 2018

Codice Unico di Progetto (CUP) **F12C03000050021** (Assegnato CIPE 20-04-2015)

Codice elaborato:

Opera	Tratto	Settore	CEE	WBS	Id. doc.	N. prog.	Rev.
L0703	119	E	23	000200	PLA	05	A

REV.	DATA	DESCRIZIONE	Redatto	Controllato	Approvato
A	Febbr.2018	EMISSIONE	Redatto 1	Redatto 2	S.Lieto Grimaldi