

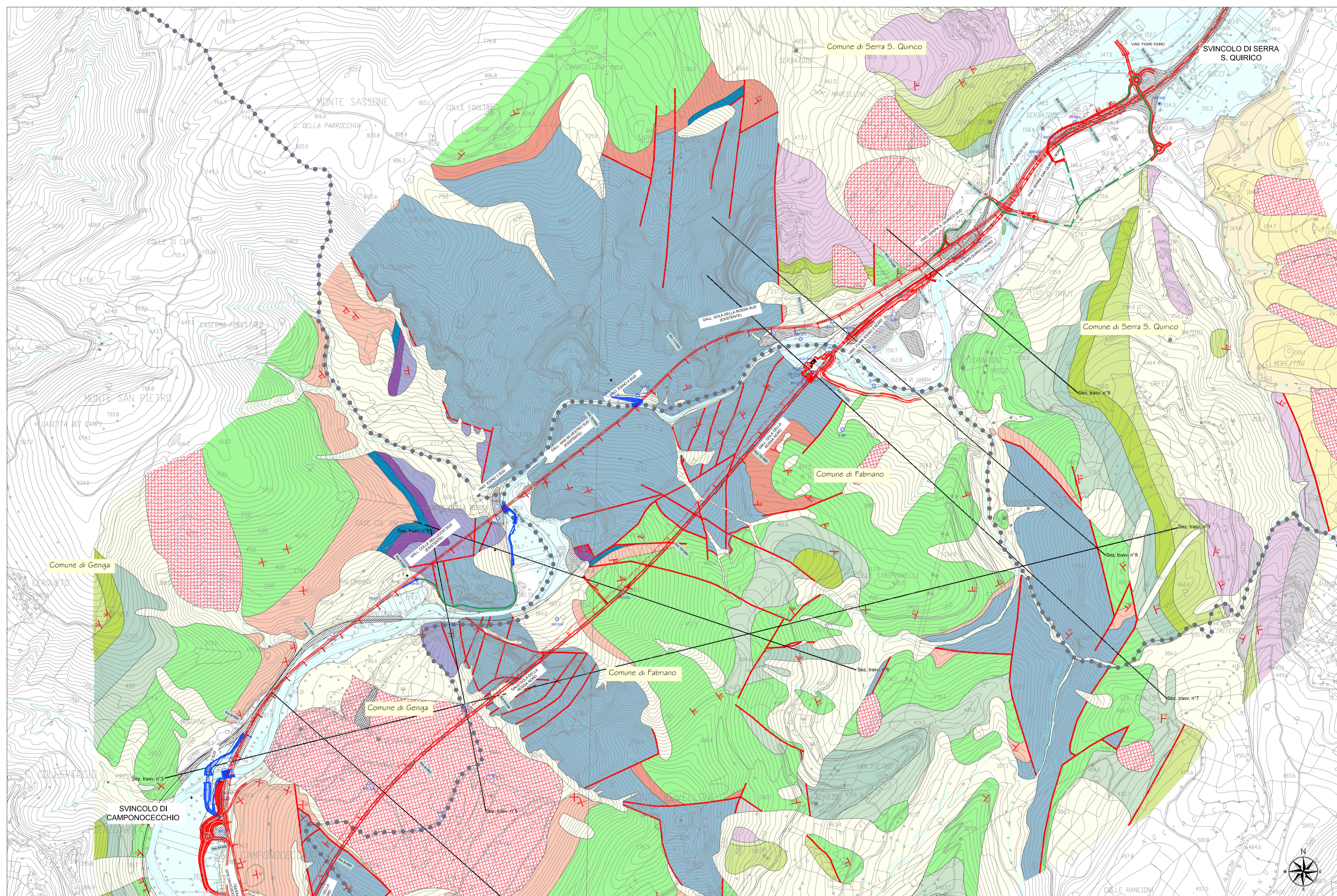
ASSE VIARIO MARCHE - UMBRIA E QUADRILATERO DI PENETRAZIONE INTERNA MAXI LOTTO 2
SS 76 "DELLA VAL D'ESINO" - TRATTO ALBACINA - SERRA SAN QUIRICO

VARIANTE ALLA CANTIERIZZAZIONE:
NUOVE PISTE DI CANTIERE
RELAZIONE DI SCREENING

CARTA GEOLOGICA

Scala
1/10000

CODIFICA: LO703 1.1B E 23 000 200 PLA 06 A



LEGENDA

Traffico di Progetto
Nuove piste
Visibilità ordinaria a servizio del cantiere

- UNITA' DELLA COPERTURA (con spessore > 20)
- Terreno di riporto
- Depositi di arenarie (Pliocene medio - Piacenza - (Cuneo)
- Depositi di arenarie (Pliocene medio - Piacenza - (Cuneo)
- Depositi di arenarie (Pliocene medio - Piacenza - (Cuneo)
- Depositi di arenarie (Pliocene medio - Piacenza - (Cuneo)
- Depositi di arenarie (Pliocene medio - Piacenza - (Cuneo)

- UNITA' DEL SUBSTRATO (altitudine e con copertura di spessore > 20)
- P20: Scaleglie calcaree (Pliocene medio - Piacenza - (Cuneo)
- P41: Scaleglie calcaree (Pliocene medio - Piacenza - (Cuneo)
- P42: Scaleglie calcaree (Pliocene medio - Piacenza - (Cuneo)
- P43: Scaleglie calcaree (Pliocene medio - Piacenza - (Cuneo)

- P44: Scaleglie calcaree (Pliocene medio - Piacenza - (Cuneo)
- P45: Scaleglie calcaree (Pliocene medio - Piacenza - (Cuneo)
- P46: Scaleglie calcaree (Pliocene medio - Piacenza - (Cuneo)
- P47: Scaleglie calcaree (Pliocene medio - Piacenza - (Cuneo)
- P48: Scaleglie calcaree (Pliocene medio - Piacenza - (Cuneo)
- P49: Scaleglie calcaree (Pliocene medio - Piacenza - (Cuneo)
- P50: Scaleglie calcaree (Pliocene medio - Piacenza - (Cuneo)
- P51: Scaleglie calcaree (Pliocene medio - Piacenza - (Cuneo)
- P52: Scaleglie calcaree (Pliocene medio - Piacenza - (Cuneo)
- P53: Scaleglie calcaree (Pliocene medio - Piacenza - (Cuneo)
- P54: Scaleglie calcaree (Pliocene medio - Piacenza - (Cuneo)
- P55: Scaleglie calcaree (Pliocene medio - Piacenza - (Cuneo)
- P56: Scaleglie calcaree (Pliocene medio - Piacenza - (Cuneo)
- P57: Scaleglie calcaree (Pliocene medio - Piacenza - (Cuneo)
- P58: Scaleglie calcaree (Pliocene medio - Piacenza - (Cuneo)
- P59: Scaleglie calcaree (Pliocene medio - Piacenza - (Cuneo)
- P60: Scaleglie calcaree (Pliocene medio - Piacenza - (Cuneo)

- P61: Scaleglie calcaree (Pliocene medio - Piacenza - (Cuneo)
- P62: Scaleglie calcaree (Pliocene medio - Piacenza - (Cuneo)
- P63: Scaleglie calcaree (Pliocene medio - Piacenza - (Cuneo)
- P64: Scaleglie calcaree (Pliocene medio - Piacenza - (Cuneo)
- P65: Scaleglie calcaree (Pliocene medio - Piacenza - (Cuneo)
- P66: Scaleglie calcaree (Pliocene medio - Piacenza - (Cuneo)
- P67: Scaleglie calcaree (Pliocene medio - Piacenza - (Cuneo)
- P68: Scaleglie calcaree (Pliocene medio - Piacenza - (Cuneo)
- P69: Scaleglie calcaree (Pliocene medio - Piacenza - (Cuneo)
- P70: Scaleglie calcaree (Pliocene medio - Piacenza - (Cuneo)
- P71: Scaleglie calcaree (Pliocene medio - Piacenza - (Cuneo)
- P72: Scaleglie calcaree (Pliocene medio - Piacenza - (Cuneo)
- P73: Scaleglie calcaree (Pliocene medio - Piacenza - (Cuneo)
- P74: Scaleglie calcaree (Pliocene medio - Piacenza - (Cuneo)
- P75: Scaleglie calcaree (Pliocene medio - Piacenza - (Cuneo)
- P76: Scaleglie calcaree (Pliocene medio - Piacenza - (Cuneo)
- P77: Scaleglie calcaree (Pliocene medio - Piacenza - (Cuneo)
- P78: Scaleglie calcaree (Pliocene medio - Piacenza - (Cuneo)
- P79: Scaleglie calcaree (Pliocene medio - Piacenza - (Cuneo)
- P80: Scaleglie calcaree (Pliocene medio - Piacenza - (Cuneo)

- P81: Scaleglie calcaree (Pliocene medio - Piacenza - (Cuneo)
- P82: Scaleglie calcaree (Pliocene medio - Piacenza - (Cuneo)
- P83: Scaleglie calcaree (Pliocene medio - Piacenza - (Cuneo)
- P84: Scaleglie calcaree (Pliocene medio - Piacenza - (Cuneo)
- P85: Scaleglie calcaree (Pliocene medio - Piacenza - (Cuneo)
- P86: Scaleglie calcaree (Pliocene medio - Piacenza - (Cuneo)
- P87: Scaleglie calcaree (Pliocene medio - Piacenza - (Cuneo)
- P88: Scaleglie calcaree (Pliocene medio - Piacenza - (Cuneo)
- P89: Scaleglie calcaree (Pliocene medio - Piacenza - (Cuneo)
- P90: Scaleglie calcaree (Pliocene medio - Piacenza - (Cuneo)
- P91: Scaleglie calcaree (Pliocene medio - Piacenza - (Cuneo)
- P92: Scaleglie calcaree (Pliocene medio - Piacenza - (Cuneo)
- P93: Scaleglie calcaree (Pliocene medio - Piacenza - (Cuneo)
- P94: Scaleglie calcaree (Pliocene medio - Piacenza - (Cuneo)
- P95: Scaleglie calcaree (Pliocene medio - Piacenza - (Cuneo)
- P96: Scaleglie calcaree (Pliocene medio - Piacenza - (Cuneo)
- P97: Scaleglie calcaree (Pliocene medio - Piacenza - (Cuneo)
- P98: Scaleglie calcaree (Pliocene medio - Piacenza - (Cuneo)
- P99: Scaleglie calcaree (Pliocene medio - Piacenza - (Cuneo)
- P100: Scaleglie calcaree (Pliocene medio - Piacenza - (Cuneo)

QUADRILATERO
Marche Umbria S.p.A.

**ASSE VIARIO MARCHE-UMBRIA
E QUADRILATERO DI PENETRAZIONE INTERNA
MAXI LOTTO 2**

LAVORI DI COMPLETAMENTO DELLA DIRETTRICE PERUGIA ANCONA:
SS. 76 "VAL D'ESINO", TRATTO FOSSATO VICO - CANCELLI ALBACINA - SERRA SAN QUIRICO
"PEDEMONTANA DELLE MARCHE", TRATTO FABRIANO-MUCCIA-SFERCIA

VARIANTE ALLA CANTIERIZZAZIONE: NUOVE PISTE DI CANTIERE

CONTRAENTE GENERALE:
DIRPA 2
S.c.a.r.l.

Il responsabile del Contraente Generale:
Ing. Federico Montanari

Il responsabile Integratore delle Proiezioni Specialistiche:
Ing. Salvatore Liato

PROGETTAZIONE: Associazione Temporanea di Imprese

Mandatario: **PROGIN** Mandatari: **LOMBARDI SA INGENGERI CONSULENTI**, **LOMBARDI-REICO INGEGNERIA S.R.L.**, **SGAI S.R.L. DI E. FORFANI & C.**

RESPONSABILE DELLA PROGETTAZIONE PER L'A.T.I.
Ing. Antonio Grimaldi

IL DIRETTORE DEI LAVORI
Ing. Peppino Marsilio

IL RESPONSABILE DEL PROCEDIMENTO
Ing. Giulio Pezzicelli

IL COORDINATORE DELLA SICUREZZA IN FASE DI ESECUZIONE
Ing. Salvatore Chirico

IL COORDINATORE DELLA SICUREZZA IN FASE DI PROGETTAZIONE
Geom. Donato De Paolo

I.I.B. - S.S. 76 Tratto Albacina - Serra San Quirico
Variante alla cantierizzazione: nuove piste di cantiere

Relazione di Screening
Carta geologica

SCALA:
1:10000

DATA:
Febbraio 2018

Codice Unico di Progetto (CUP): **F12C03000050021** (Assegnato CIPE 20-04-2015)

Codice elaborato:

REV.	DATA	DESCRIZIONE	Redatto	Verificato	Consensuato	Approvato
A	Febbre 2018	EMISSIONE	Redatto 1	Redatto 2	S. Liato	Grimaldi