

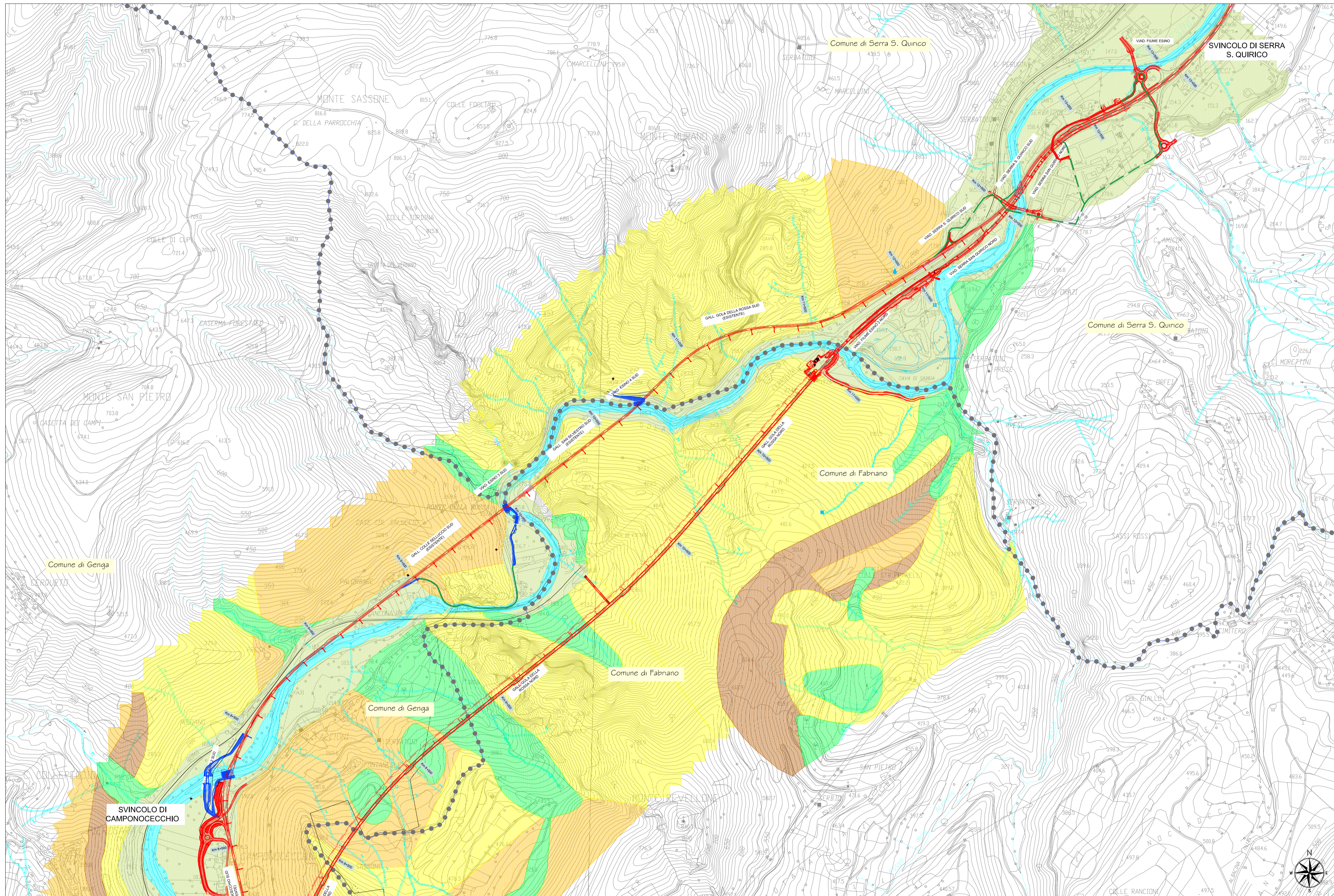
ASSE VIARIO MARCHE - UMBRIA E QUADRILATERO DI PENETRAZIONE INTERNA MAXILOTTO 2
SS 76 "DELLA VAL D'ESINO" - TRATTO ALBACINA - SERRA SAN QUIRICO

VARIANTE ALLA CANTIERIZZAZIONE:
NUOVE PISTE DI CANTIERE
RELAZIONE DI SCREENING

CARTA IDROGEOLOGICA

Scala
1/10000

CODIFICA: LO703 1.1B E 23 000 200 PLA 07 A



LEGENDA		
	Tracciato di Progetto	
	Nuove piste	
	fontana perenne	
	fontana non perenne	
	pozzo perenne	
	pozzo non perenne	
	pozzo artesiano perenne	
	pozzo artesiano non perenne	
	sorgente perenne	
	sorgente non perenne	
	alveo torrente	
	rete idrografica	
	N= Gerarchia segmenti fluviali	
	Viabilità ordinaria a servizio del cantiere	
	alta permeabilità	
	media permeabilità	
	impermeabilità	
	detrito di falda a media permeabilità	
	alluvioni ad alta permeabilità	



**ASSE VIARIO MARCHE-UMBRIA
E QUADRILATERO DI PENETRAZIONE INTERNA
MAXI LOTTO 2**

LAVORI DI COMPLETAMENTO DELLA DIRETTRICE PERUGIA ANCONA:
SS. 318 DI "VALFABBRICA", TRATTO PIANELLO-VALFABBRICA
SS. 76 "VAL D'ESINO", TRATTI FOSSATO VICO - CANCELLI E ALBACINA - SERRA SAN QUIRICO
"PEDEMONTANA DELLE MARCHE", TRATTO FABRIANO-MUCCIA-SFERCIA.

VARIANTE ALLA CANTIERIZZAZIONE: NUOVE PISTE DI CANTIERE

CONTRAENTE GENERALE: 	Il responsabile del Contraente Generale: Ing. Federico Montanari	Il responsabile Integrazioni delle Prestazioni Specialistiche: Ing. Salvatore Lieto
---------------------------------	----------------------------------------------------------------------------	-----------------------------------------------------------------------------------------------

PROGETTAZIONE: Associazione Temporanea di Imprese		
Mandatari: PROGETTAZIONE INFRASTRUTTURE PROGIN s.p.a.	Mandanti: LOMBARDI SA INGEGNERI CONSULENTI	SGAI s.r.l. di E. Forlani & C. Studio di Ingegneria e Geologia Applicata www.sgai.com

RESPONSABILE DELLA PROGETTAZIONE PER I.A.T.I. Ing. Antonio Grimaldi	IL DIRETTORE DEI LAVORI Ing. Peppino Marascio
IL RESPONSABILE DEL PROCEDIMENTO Ing. Giulio Petrizzelli	IL COORDINATORE DELLA SICUREZZA IN FASE DI ESECUZIONE Ing. Salvatore Chirico
	IL COORDINATORE DELLA SICUREZZA IN FASE DI PROGETTAZIONE Geom. Donato De Paola

1.1.B - S.S. 76 Tratto Albacina - Serra San Quirico Variante alla cantierizzazione: nuove piste di cantiere	SCALA: 1:10000
Relazione di Screening Carta idrogeologica	DATA: Febbraio 2018

Codice Unico di Progetto (CUP) **F12C03000050021** (Assegnato CIPE 20-04-2015)

Codice elaborato:	Opera	Tratto	Settore	CEE	WBS	Id. doc.	N. prog.	Rev.
	L0703	113	E	23	000200	PLA	07	A

REV.	DATA	DESCRIZIONE	Redatto	Controllato	Approvato
A	Febr. 2018	EMISSIONE	Redatto 1	Redatto 2	S. Lieto / Grimaldi