

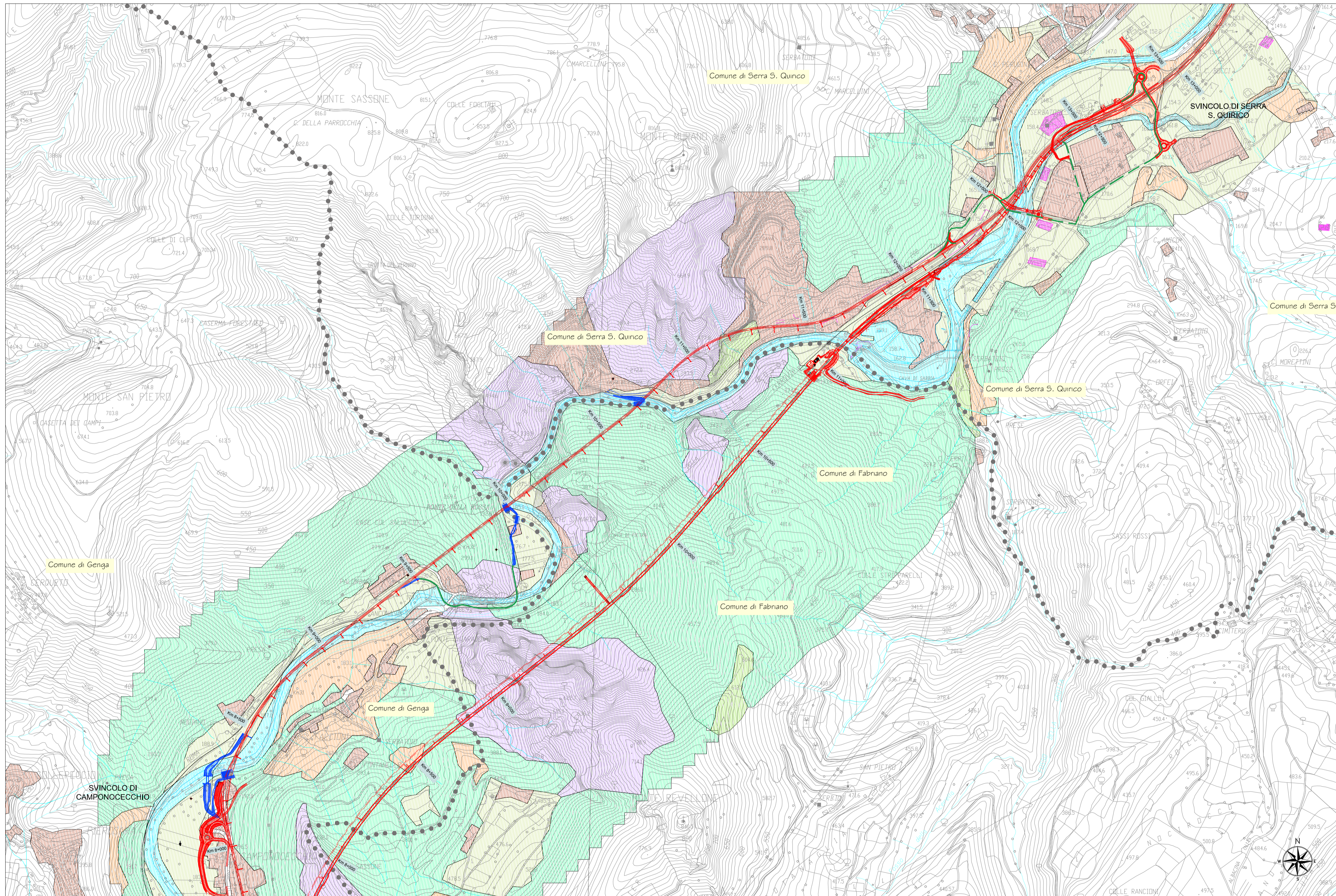
ASSE VIARIO MARCHE - UMBRIA E QUADRILATERO DI PENETRAZIONE INTERNA MAXILOTTO 2
SS 76 "DELLA VAL D'ESINO" - TRATTO ALBACINA - SERRA SAN QUIRICO

VARIANTE ALLA CANTIERIZZAZIONE:
NUOVE PISTE DI CANTIERE
RELAZIONE DI SCREENING

CARTA DELLE UNITA' FAUNISTICHE

Scala
1/10000

CODIFICA: LO703 1.1B E 23 000 200 PLA 09 A



LEGENDA

Tracciato di Progetto
Nuove piste
Viabilità ordinaria a servizio del cantiere

VALORE FAUNISTICO BASSO
aree urbanizzate

VALORE FAUNISTICO MEDIO
ambiente fluviale
arbusteti
boschi di piccole dimensioni

VALORE FAUNISTICO ELEVATO
boschi di grandi dimensioni
pascoli
agroecosistemi con elementi diffusi arborei ed arbustivi

VALORE FAUNISTICO MOLTO ELEVATO
ambienti rocciosi
boschi di grandi dimensioni che connettono due lati della valle



**ASSE VIARIO MARCHE-UMBRIA
E QUADRILATERO DI PENETRAZIONE INTERNA
MAXI LOTTO 2**

LAVORI DI COMPLETAMENTO DELLA DIRETTRICE PERUGIA ANCONA:
SS. 318 DI "VALFABBRICA", TRATTO PIANELLO-VALFABBRICA
SS. 76 "VAL D'ESINO", TRATTI FOSSATO VICO - CANCELLI E ALBACINA - SERRA SAN QUIRICO
"PEDEMONTANA DELLE MARCHE", TRATTO FABRIANO-MUCCIA-SFERCIA.

VARIANTE ALLA CANTIERIZZAZIONE: NUOVE PISTE DI CANTIERE

CONTRAENTE GENERALE: DIRPA 2 s.c.a.r.l.	Il responsabile del Contraente Generale: Ing. Federico Montanari	Il responsabile Integrazioni delle Prestazioni Specialistiche: Ing. Salvatore Lieto
--	--	---

PROGETTAZIONE: Associazione Temporanea di Imprese

Mandatari: PROGETTAZIONE GRUPPO INFRASTRUTTURE PROGIN s.p.a.	Mandanti: LOMBARDI SA INGEGNERI CONSULENTI LOMBARDI-REICO INGEGNERIA S.r.l. www.sgai.com	SGAI s.r.l. di E.Forlani & C. Studio di Ingegneria e Geologia Applicata www.sgai.com
---	--	---

RESPONSABILE DELLA PROGETTAZIONE PER I.A.T.I. Ing. Antonio Grimaldi	IL DIRETTORE DEI LAVORI Ing. Peppino Marascio
IL RESPONSABILE DEL PROCEDIMENTO Ing. Giulio Petrizzelli	IL COORDINATORE DELLA SICUREZZA IN FASE DI ESECUZIONE Ing. Salvatore Chirico
	IL COORDINATORE DELLA SICUREZZA IN FASE DI PROGETTAZIONE Geom. Donato De Paola

I.1.B - S.S. 76 Tratto Albacina - Serra San Quirico Variante alla cantierizzazione: nuove piste di cantiere	SCALA: 1:10000
Relazione di Screening Carta delle Unità faunistiche	DATA: Febbraio 2018

Codice Unico di Progetto (CUP) **F12C03000050021** (Assegnato CIPE 20-04-2015)

Codice elaborato:

Opera	Tratto	Settore	CEE	WBS	Id. doc.	N. prog.	Rev.
L0703	113	E	23	000200	PLA	09	A

REV.	DATA	DESCRIZIONE	Redatto		Controllato	Approvato
A	Febbr.2018	EMISSIONE	Redatto 1	Redatto 2	S.Lieto	Grimaldi