

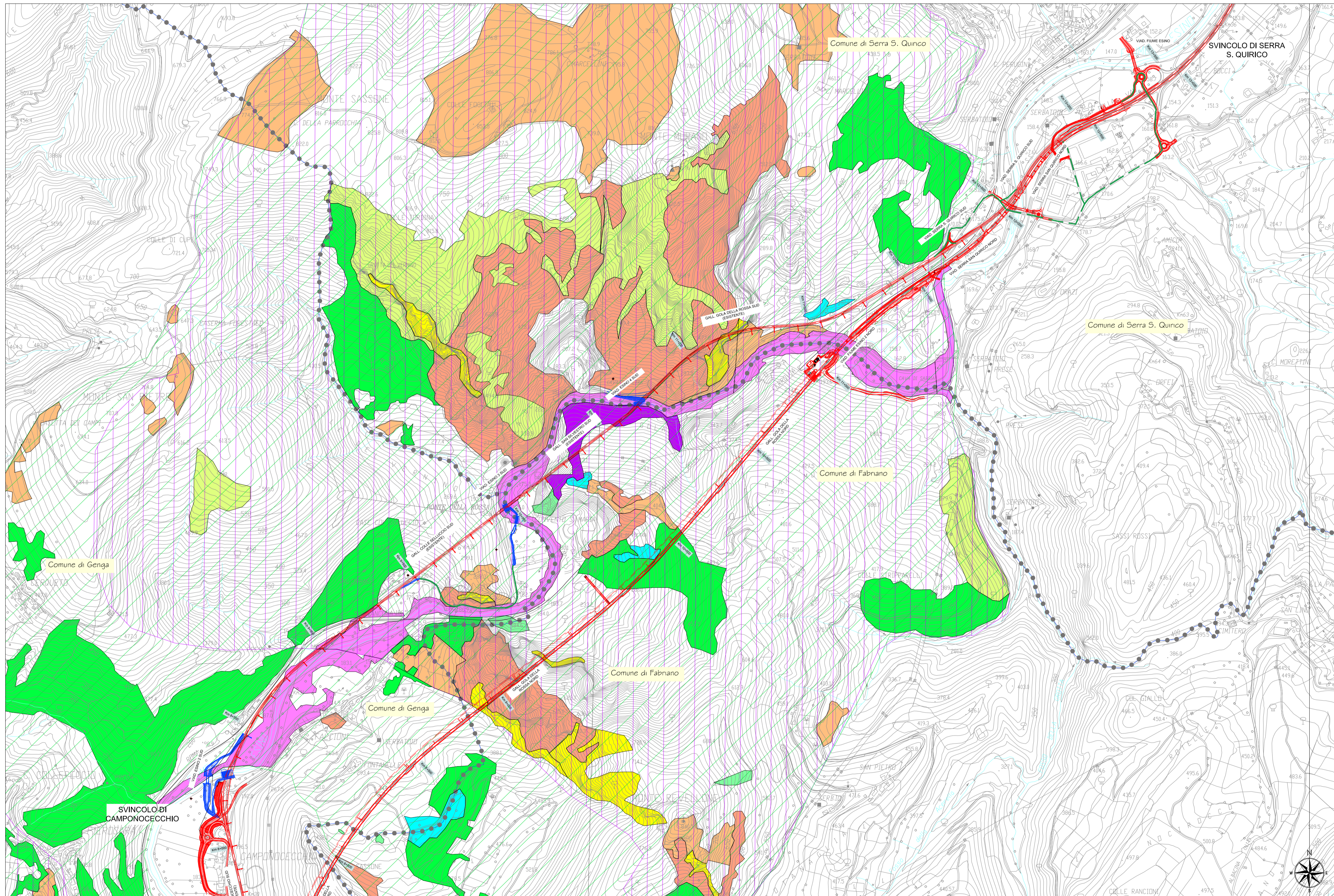
ASSE VIARIO MARCHE - UMBRIA E QUADRILATERO DI PENETRAZIONE INTERNA MAXILOTTO 2  
SS 76 "DELLA VAL D'ESINO" - TRATTO ALBACINA - SERRA SAN QUIRICO

VARIANTE ALLA CANTIERIZZAZIONE:  
NUOVE PISTE DI CANTIERE  
RELAZIONE DI SCREENING

CARTA DEGLI HABITAT AREA  
S.I.C. "GOLA DELLA ROSSA"  
Z.P.S. "GOLA DELLA ROSSA E DI FRASASSI"

Scala  
1/10000

CODIFICA: LO703 1.1B E 23 000 200 PLA 10 A



LEGENDA					
	Tracciato di Progetto		Nuove piste		Viabilità ordinaria a servizio del cantiere
	Aree SIC		Aree ZPS		
	Foreste e galleria di Salix alba e Populus alba		Boschi orientali di querce bianche		
	Pareti rocciose calcaree con vegetazione casmofita		Foreste di Quercus ilex e Q. rotundifolia		
	Formazioni a Juniperus communis su lande o prati calcicoli		Formazioni stabili xerotermofite a Buxus sempervirens sui pendii rocciosi (Berberis p.p.)		
	Formazioni erbose secche seminaturali e facies coperte da cespugli su substrato calcareo (Festuco-Brometalia)		Percorsi substeppici di graminacee e piante annue del Thero-Brachypodietea		
	Formazioni erbose rupicole calcicole o basofile dell'Alyso-Sedion albi				



**ASSE VIARIO MARCHE-UMBRIA  
E QUADRILATERO DI PENETRAZIONE INTERNA  
MAXI LOTTO 2**

LAVORI DI COMPLETAMENTO DELLA DIRETTRICE PERUGIA ANCONA:  
SS. 318 DI "VALFABBRICA", TRATTO PIANELLO-VALFABBRICA  
SS. 76 "VAL D'ESINO", TRATTI FOSSATO VICO - CANCELLI E ALBACINA - SERRA SAN QUIRICO  
"PEDEMONTANA DELLE MARCHE", TRATTO FABRIANO-MUCCIA-SFERCIA.

**VARIANTE ALLA CANTIERIZZAZIONE: NUOVE PISTE DI CANTIERE**

<b>CONTRAENTE GENERALE:</b> 	<b>Il responsabile del Contraente Generale:</b> Ing. Federico Montanari	<b>Il responsabile Integrazioni delle Prestazioni Specialistiche:</b> 
---------------------------------	--	---

<b>PROGETTAZIONE: Associazione Temporanea di Imprese</b>		
<b>Mandatario:</b> PROGETTAZIONE	<b>Mandanti:</b>	
		<b>SGAI s.r.l. di E.Forlani &amp; C.</b> Studio di Ingegneria e Geologia Applicata www.sgai.com

<b>RESPONSABILE DELLA PROGETTAZIONE PER I.A.T.I.</b>  Ing. Antonio Grimaldi	<b>IL DIRETTORE DEI LAVORI</b> Ing. Peppino Marascio
<b>IL RESPONSABILE DEL PROCEDIMENTO</b> Ing. Giulio Petrizzelli	<b>IL COORDINATORE DELLA SICUREZZA IN FASE DI ESECUZIONE</b> Ing. Salvatore Chirico
	<b>IL COORDINATORE DELLA SICUREZZA IN FASE DI PROGETTAZIONE</b> Geom. Donato De Paola

<b>I.I.B. - S.S. 76 Tratto Albacina - Serra San Quirico</b> <b>Variante alla cantierizzazione: nuove piste di cantiere</b>	<b>SCALA:</b> 1:10000
<b>Relazione di Screening</b> <b>Carta degli Habitat area S.I.C. "Gola della Rossa" e Z.P.S. "Gola della Rossa e di Frasassi"</b>	<b>DATA:</b> Febbraio 2018

Codice Unico di Progetto (CUP) **F12C03000050021** (Assegnato CIPE 20-04-2015)

<b>Codice elaborato:</b>	Opera	Tratto	Settore	CEE	WBS	Id. doc.	N. prog.	Rev.
	L0703	113	E	23	000200	PLA10A		

REV.	DATA	DESCRIZIONE	Redatto	Controllato	Approvato
A	Febbr.2018	EMISSIONE	Redatto 1	S.Lieto	Grimaldi
			Redatto 2		