

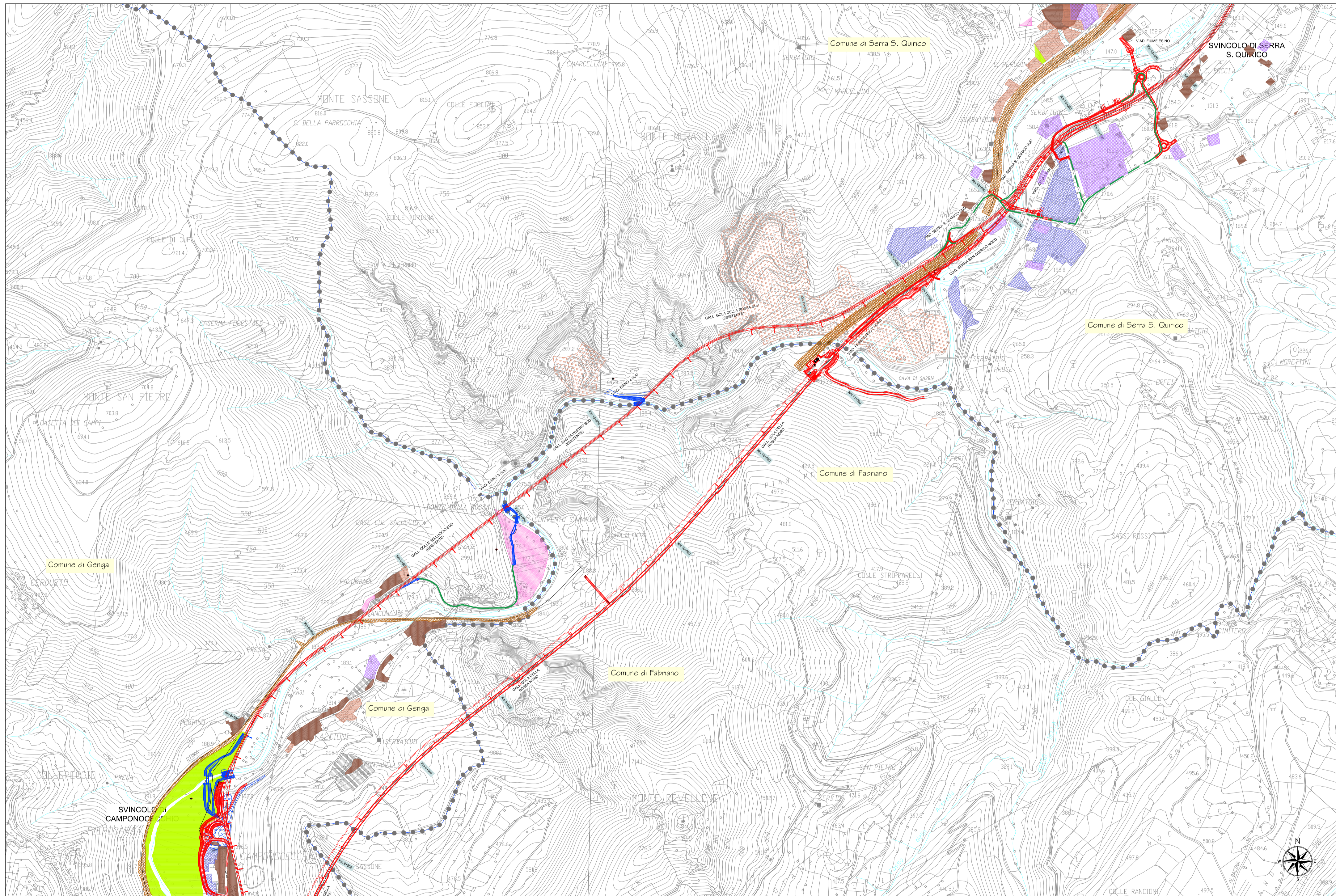
ASSE VIARIO MARCHE - UMBRIA E QUADRILATERO DI PENETRAZIONE INTERNA MAXILOTTO 2  
SS 76 "DELLA VAL D'ESINO" - TRATTO ALBACINA - SERRA SAN QUIRICO

VARIANTE ALLA CANTIERIZZAZIONE:  
NUOVE PISTE DI CANTIERE  
RELAZIONE DI SCREENING

SINTESI DEGLI STRUMENTI DI PIANIFICAZIONE

Scala  
1/10000

CODIFICA: LO703 1.1B E 23 000 200 PLA 11 A



LEGENDA			
	Tracciato di Progetto		Viabilità ordinaria a servizio del cantiere
	Nuove piste		ZONA R - Aree degradate da recuperare
	ZONA A - Centro storico		ZONA E - Verde agricolo speciale
	ZONA B - Totalmente o parzialmente edificata		ZONA F - Attrezzi di interesse generale: socio assistenziali e sanitari, per servizi turistici
	ZONA C - Zona di espansione urbana		ZONA R - Aree estrattive
	ZONA D - Insediamenti produttivi		ZONA R - zone di rispetto stradale/ferroviario
	ZONA E - Aree agricole		ZONA R - Aree di rispetto marginale
			ZONA S - Attrezzature verde pubblici



**ASSE VIARIO MARCHE-UMBRIA  
E QUADRILATERO DI PENETRAZIONE INTERNA  
MAXI LOTTO 2**

LAVORI DI COMPLETAMENTO DELLA DIRETTRICE PERUGIA ANCONA:  
SS. 318 DI "VALFABBRICA", TRATTO PIANELLO-VALFABBRICA  
SS. 76 "VAL D'ESINO", TRATTI FOSSATO VICO - CANCELLI E ALBACINA - SERRA SAN QUIRICO  
"PEDEMONTANA DELLE MARCHE", TRATTO FABRIANO-MUCCIA-SFERCIA.

**VARIANTE ALLA CANTIERIZZAZIONE: NUOVE PISTE DI CANTIERE**

<b>CONTRAENTE GENERALE:</b> 	<b>Il responsabile del Contraente Generale:</b> Ing. Federico Montanari	<b>Il responsabile Integrazioni delle Prestazioni Specialistiche:</b>  Ing. Salvatore Lieto
---------------------------------	--	---

<b>PROGETTAZIONE: Associazione Temporanea di Imprese</b>	
<b>Mandatari:</b> 	<b>Mandanti:</b> 

<b>RESPONSABILE DELLA PROGETTAZIONE PER I.A.T.I.</b>  Ing. Antonio Grimaldi	<b>IL DIRETTORE DEI LAVORI</b> Ing. Peppino Marascio
<b>IL RESPONSABILE DEL PROCEDIMENTO</b> Ing. Giulio Petrizzelli	<b>IL COORDINATORE DELLA SICUREZZA IN FASE DI ESECUZIONE</b> Ing. Salvatore Chirico
	<b>IL COORDINATORE DELLA SICUREZZA IN FASE DI PROGETTAZIONE</b> Geom. Donato De Paola

<b>1.1.B - S.S. 76 Tratto Albacina - Serra San Quirico</b> <b>Variante alla cantierizzazione: nuove piste di cantiere</b>	<b>SCALA:</b> 1:10000
<b>Relazione di Screening</b> <b>Sintesi degli strumenti di Pianificazione</b>	<b>DATA:</b> Febbraio 2018

Codice Unico di Progetto (CUP) **F12C03000050021** (Assegnato CIPE 20-04-2015)

<b>Codice elaborato:</b>	Opera	Tratto	Settore	CEE	WBS	Id. doc.	N. prog.	Rev.
	L0703	1179	E	23	000200	PLA11A		

REV.	DATA	DESCRIZIONE	Redatto		Controllato	Approvato
A	Febbr.2018	EMISSIONE	Redatto 1	Redatto 2	S.Lieto	Grimaldi